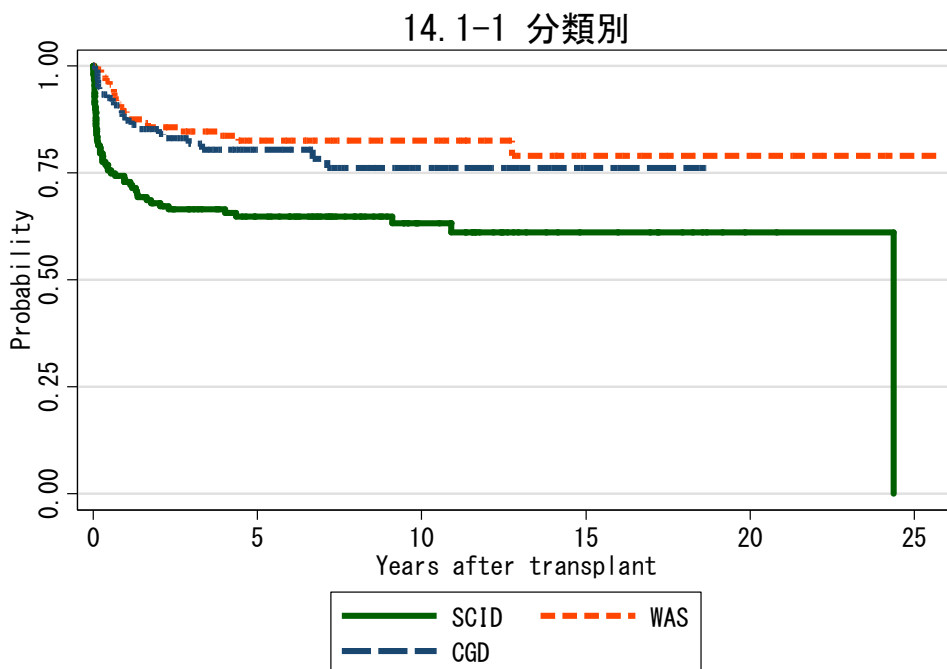
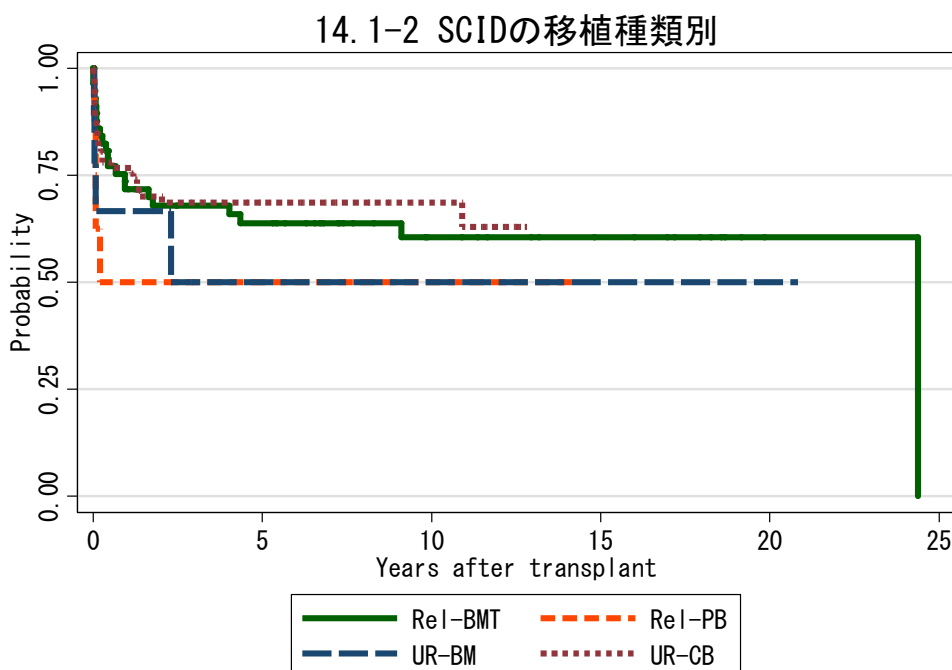


図 14 原発性免疫不全症での生存曲線

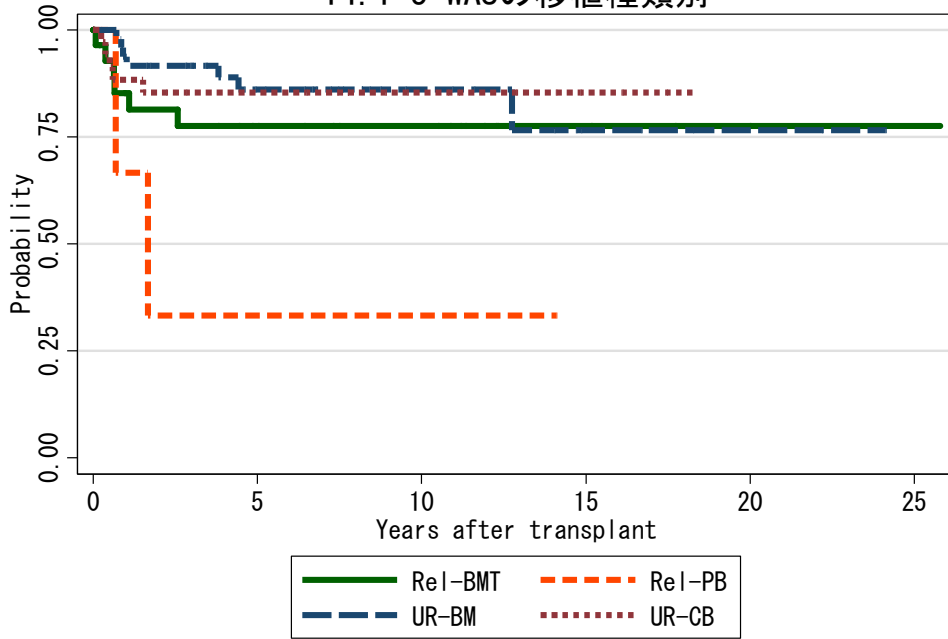


対象症例	症例数	移植後 1年			移植後 5年			移植後 10年		
		生存率	CI	N	生存率	CI	N	生存率	CI	N
① SCID	156	72.9%	65.2-79.2	107	64.8%	56.5-71.9	72	63.2%	54.5-70.7	33
② WAS	115	89.3%	82.0-93.8	99	82.6%	74.0-88.5	65	82.6%	74.0-88.5	38
③ CGD	121	87.2%	79.6-92.1	94	80.5%	71.4-86.9	45	76.1%	65.2-84.0	18



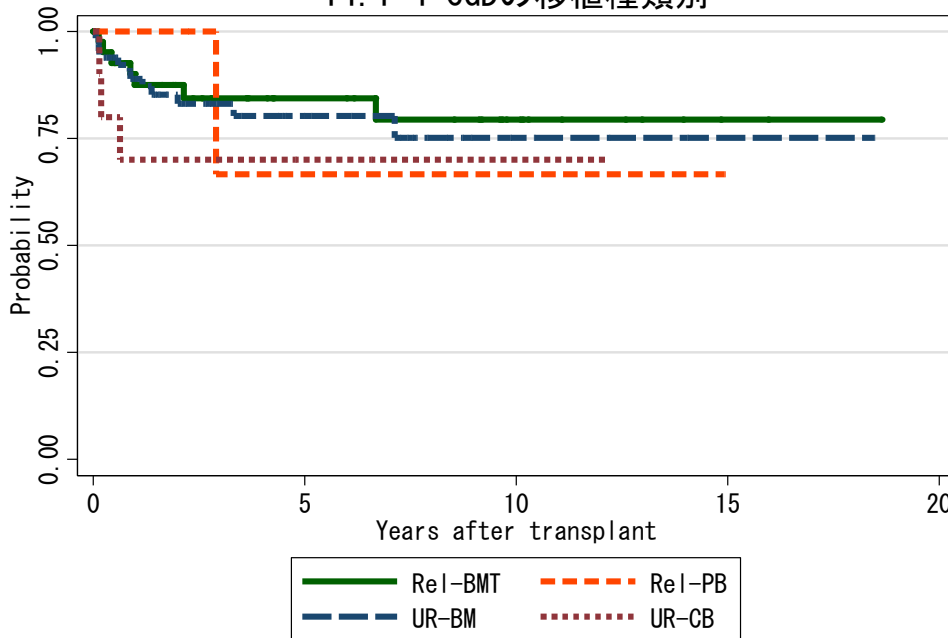
対象症例	症例数	移植後 1年			移植後 5年			移植後 10年		
		生存率	CI	N	生存率	CI	N	生存率	CI	N
① Rel-BM	57	71.7%	58.1-81.6	40	63.8%	49.6-75.0	31	60.5%	45.5-72.6	16
② Rel-PB	8	50.0%	15.2-77.5	3	50.0%	15.2-77.5	3	50.0%	15.2-77.5	2
③ UR-BM	9	66.7%	28.2-87.8	6	50.0%	13.7-78.5	2	50.0%	13.7-78.5	2
④ UR-CB	82	76.7%	66.0-84.5	58	68.7%	57.2-77.7	36	68.7%	57.2-77.7	13

14.1-3 WASの移植種類別



対象症例	症例数	移植後 1年			移植後 5年			移植後 10年		
		生存率	CI	N	生存率	CI	N	生存率	CI	N
① Rel-BM	28	85.3%	65.4-94.2	22	77.6%	56.7-89.3	16	77.6%	56.7-89.3	12
② Rel-PB	3	66.7%	5.4-94.5	2	33.3%	0.9-77.4	1	33.3%	0.9-77.4	1
③ UR-BM	49	93.8%	81.9-97.9	45	86.1%	71.4-93.6	24	86.1%	71.4-93.6	11
④ UR-CB	35	88.4%	72.0-95.5	30	85.5%	68.5-93.7	24	85.5%	68.5-93.7	14

14.1-4 CGDの移植種類別



対象症例	症例数	移植後 1年			移植後 5年			移植後 10年		
		生存率	CI	N	生存率	CI	N	生存率	CI	N
① Rel-BM	41	87.5%	72.4-94.6	33	84.4%	68.5-92.7	20	79.5%	60.4-90.1	10
② Rel-PB	4	100.0%	.	4	66.7%	5.4-94.5	1	66.7%	5.4-94.5	1
③ UR-BM	66	88.9%	78.1-94.6	51	80.2%	66.5-88.8	20	75.2%	57.9-86.2	5
④ UR-CB	10	70.0%	32.9-89.2	6	70.0%	32.9-89.2	4	70.0%	32.9-89.2	2