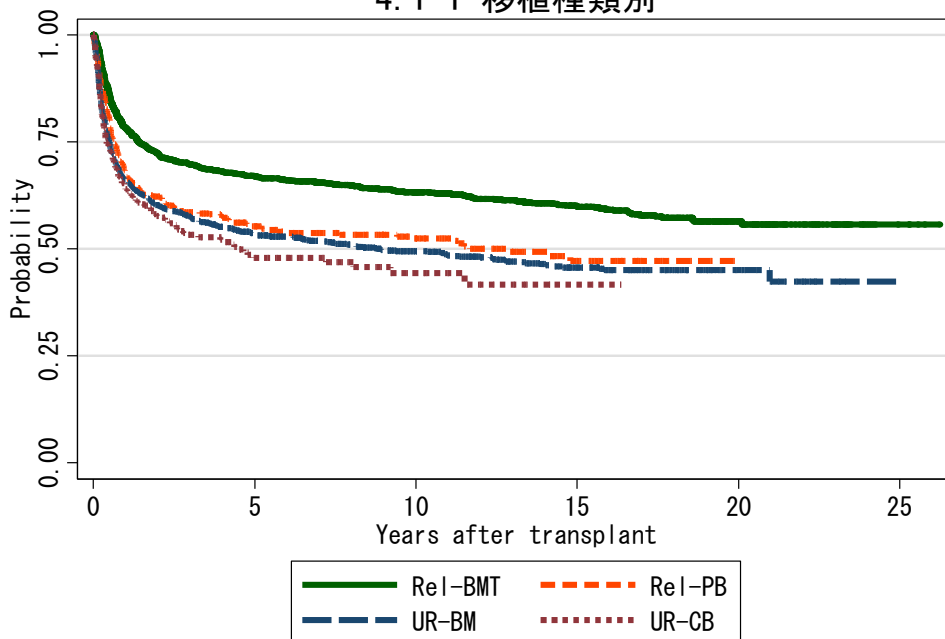


図4 CML症例での生存曲線

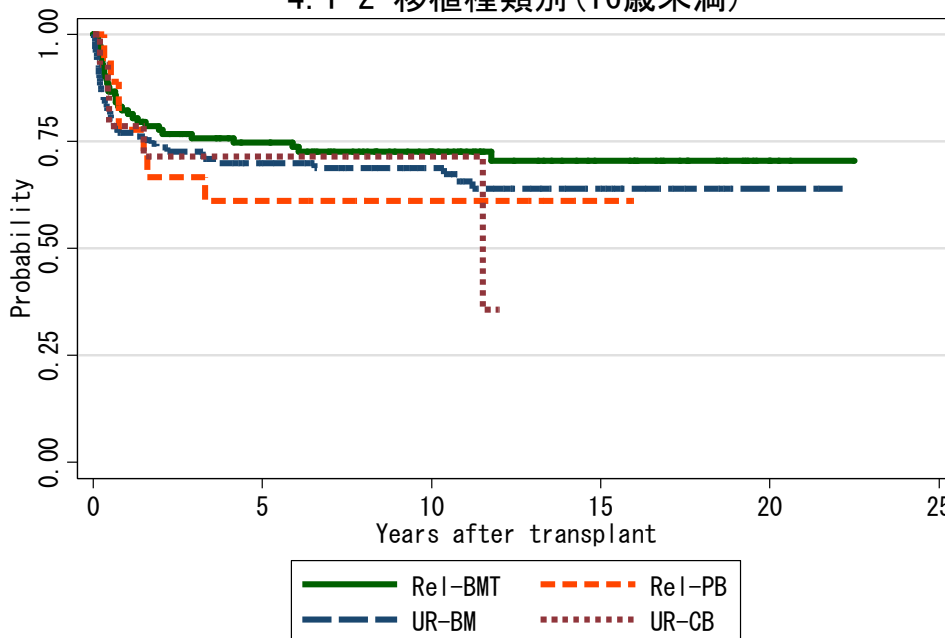
図4.1 同種造血幹細胞移植

4.1-1 移植種類別



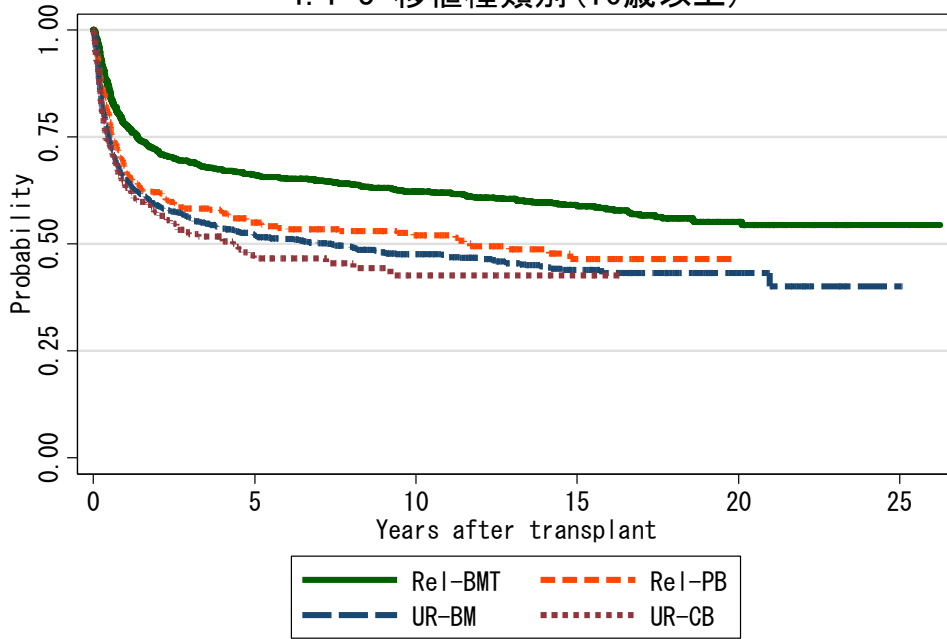
| 対象症例 | 症例数 | 移植後 1年 | | | 移植後 5年 | | | 移植後 10年 | | |
|----------|------|--------|-----------|-----|--------|-----------|-----|---------|-----------|-----|
| | | 生存率 | CI | N | 生存率 | CI | N | 生存率 | CI | N |
| ① Rel-BM | 1203 | 78.3% | 75.8-80.5 | 923 | 66.9% | 64.1-69.5 | 709 | 63.2% | 60.3-65.9 | 503 |
| ② Rel-PB | 478 | 67.7% | 63.2-71.7 | 305 | 55.3% | 50.5-59.8 | 184 | 52.4% | 47.5-57.1 | 103 |
| ③ UR-BM | 1427 | 65.9% | 63.4-68.4 | 905 | 53.6% | 50.9-56.2 | 613 | 49.4% | 46.6-52.1 | 352 |
| ④ UR-CB | 291 | 63.9% | 58.0-69.2 | 170 | 47.9% | 41.5-54.1 | 72 | 44.3% | 37.1-51.3 | 27 |

4.1-2 移植種類別(16歳未満)



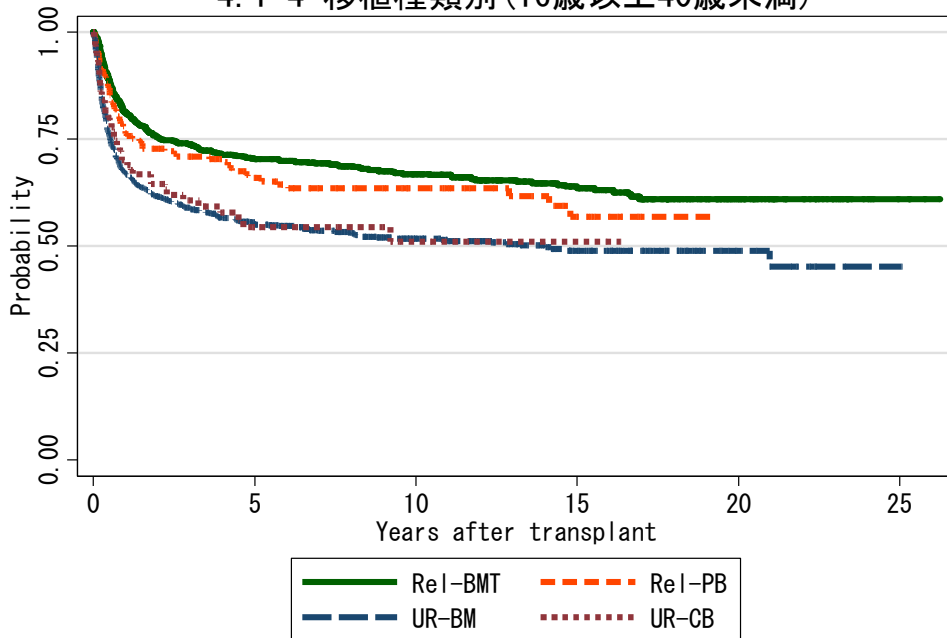
| 対象症例 | 症例数 | 移植後 1年 | | | 移植後 5年 | | | 移植後 10年 | | |
|----------|-----|--------|-----------|----|--------|-----------|----|---------|-----------|----|
| | | 生存率 | CI | N | 生存率 | CI | N | 生存率 | CI | N |
| ① Rel-BM | 113 | 82.3% | 73.9-88.2 | 92 | 74.7% | 65.5-81.8 | 72 | 72.6% | 63.2-80.0 | 47 |
| ② Rel-PB | 18 | 77.8% | 51.1-91.0 | 14 | 61.1% | 35.3-79.2 | 11 | 61.1% | 35.3-79.2 | 6 |
| ③ UR-BM | 118 | 77.0% | 68.3-83.6 | 89 | 69.9% | 60.7-77.4 | 69 | 68.8% | 59.4-76.4 | 48 |
| ④ UR-CB | 14 | 78.6% | 47.3-92.5 | 11 | 71.4% | 40.6-88.2 | 7 | 71.4% | 40.6-88.2 | 3 |

4.1-3 移植種別(16歳以上)



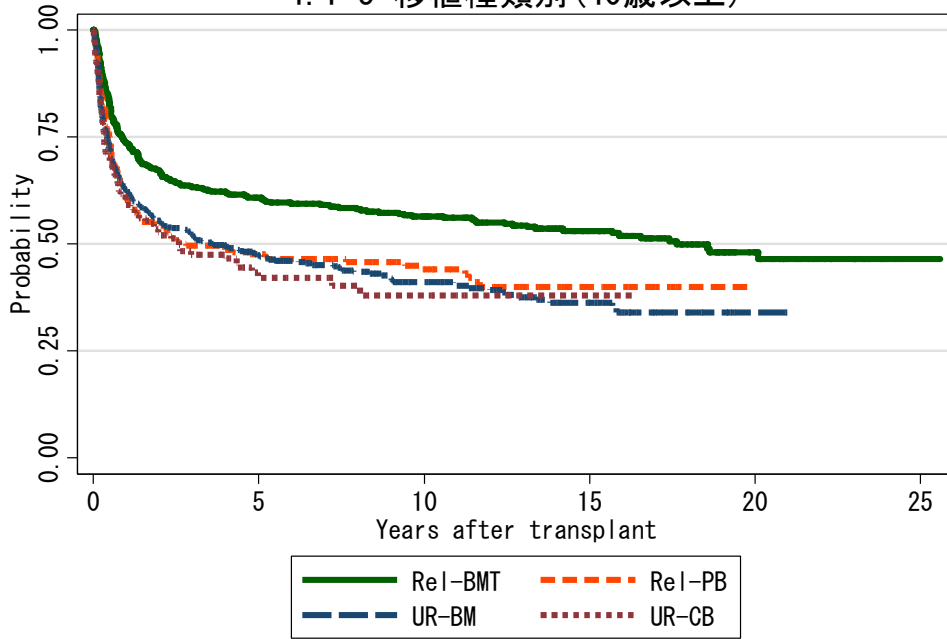
| 対象症例 | 症例数 | 移植後 1年 | | | 移植後 5年 | | | 移植後 10年 | | |
|----------|------|--------|-----------|-----|--------|-----------|-----|---------|-----------|-----|
| | | 生存率 | CI | N | 生存率 | CI | N | 生存率 | CI | N |
| ① Rel-BM | 1090 | 77.8% | 75.2-80.2 | 831 | 66.1% | 63.2-68.9 | 637 | 62.2% | 59.2-65.1 | 456 |
| ② Rel-PB | 460 | 67.3% | 62.7-71.4 | 291 | 55.1% | 50.2-59.7 | 173 | 52.0% | 46.9-56.8 | 97 |
| ③ UR-BM | 1309 | 64.9% | 62.3-67.5 | 816 | 52.1% | 49.3-54.8 | 544 | 47.6% | 44.7-50.4 | 304 |
| ④ UR-CB | 277 | 63.1% | 57.0-68.6 | 159 | 46.6% | 40.0-53.0 | 65 | 42.7% | 35.3-49.9 | 24 |

4.1-4 移植種別(16歳以上40歳未満)



| 対象症例 | 症例数 | 移植後 1年 | | | 移植後 5年 | | | 移植後 10年 | | |
|----------|-----|--------|-----------|-----|--------|-----------|-----|---------|-----------|-----|
| | | 生存率 | CI | N | 生存率 | CI | N | 生存率 | CI | N |
| ① Rel-BM | 609 | 81.2% | 77.8-84.1 | 485 | 70.3% | 66.4-73.8 | 376 | 66.8% | 62.8-70.5 | 271 |
| ② Rel-PB | 186 | 76.3% | 69.4-81.8 | 134 | 65.9% | 58.2-72.6 | 85 | 63.5% | 55.6-70.4 | 47 |
| ③ UR-BM | 757 | 66.8% | 63.3-70.1 | 495 | 55.4% | 51.7-58.9 | 361 | 51.7% | 48.0-55.4 | 210 |
| ④ UR-CB | 101 | 70.1% | 59.8-78.2 | 63 | 54.5% | 43.2-64.4 | 30 | 51.1% | 38.7-62.2 | 12 |

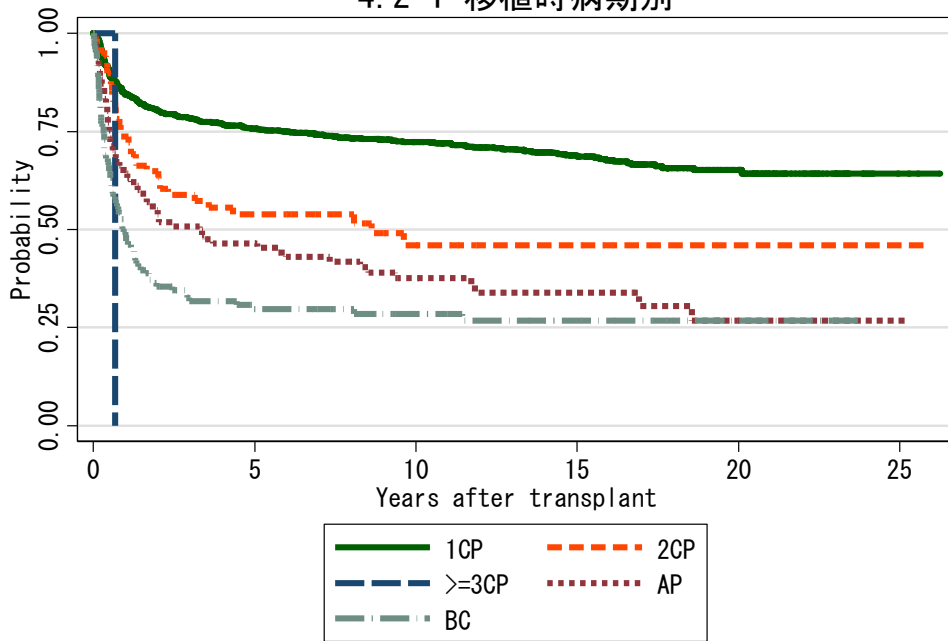
4.1-5 移植種別(40歳以上)



| 対象症例 | 症例数 | 移植後 1年 | | | 移植後 5年 | | | 移植後 10年 | | |
|----------|-----|--------|-----------|-----|--------|-----------|-----|---------|-----------|-----|
| | | 生存率 | CI | N | 生存率 | CI | N | 生存率 | CI | N |
| ① Rel-BM | 481 | 73.6% | 69.4-77.3 | 346 | 60.8% | 56.3-65.1 | 261 | 56.4% | 51.7-60.9 | 185 |
| ② Rel-PB | 274 | 61.1% | 55.0-66.7 | 157 | 47.6% | 41.3-53.6 | 88 | 44.1% | 37.6-50.4 | 50 |
| ③ UR-BM | 552 | 62.3% | 58.1-66.3 | 321 | 47.4% | 42.9-51.7 | 183 | 41.1% | 36.5-45.7 | 94 |
| ④ UR-CB | 176 | 59.2% | 51.4-66.1 | 96 | 42.1% | 33.8-50.1 | 35 | 37.9% | 28.8-47.0 | 12 |

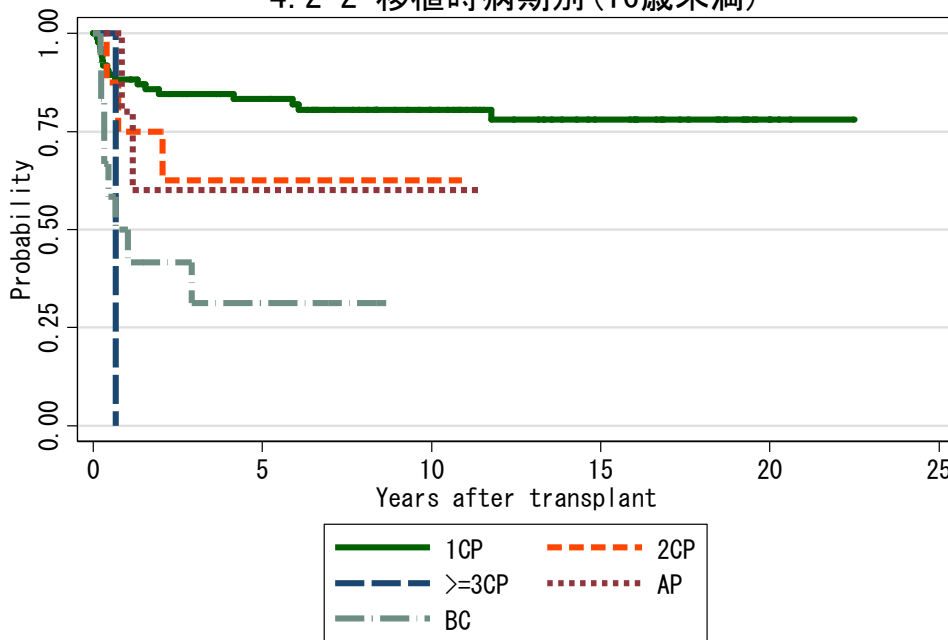
図 4.2 血縁者間骨髄移植

4.2-1 移植時病期別



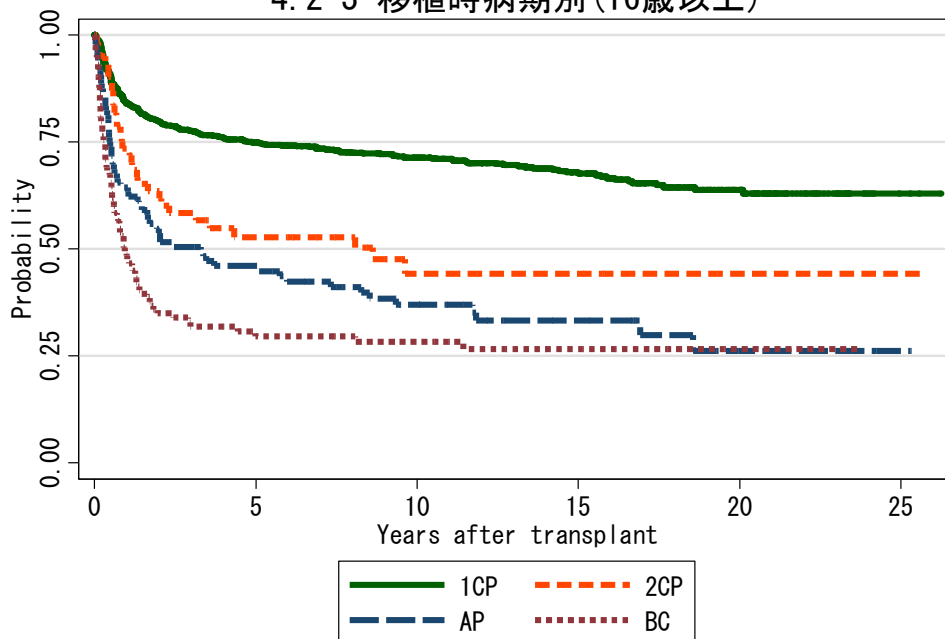
| 対象症例 | 症例数 | 移植後 1年 | | | 移植後 5年 | | | 移植後 10年 | | | |
|------|-------|--------|-------|-----------|--------|-------|-----------|---------|-------|-----------|-----|
| | | 生存率 | CI | N | 生存率 | CI | N | 生存率 | CI | N | |
| ① | 1CP | 832 | 84.4% | 81.8-86.7 | 691 | 75.7% | 72.6-78.5 | 562 | 72.3% | 69.0-75.3 | 414 |
| ② | 2CP | 69 | 73.7% | 61.5-82.5 | 50 | 53.8% | 41.2-64.9 | 29 | 46.0% | 32.5-58.5 | 15 |
| ③ | >=3CP | 1 | . | . | . | . | . | . | . | . | . |
| ④ | AP | 102 | 65.2% | 55.0-73.6 | 64 | 46.5% | 36.4-56.0 | 42 | 37.7% | 27.8-47.5 | 25 |
| ⑤ | BC | 126 | 49.4% | 40.4-57.8 | 61 | 29.8% | 21.8-38.1 | 29 | 28.5% | 20.6-36.9 | 18 |

4.2-2 移植時病期別(16歳未満)



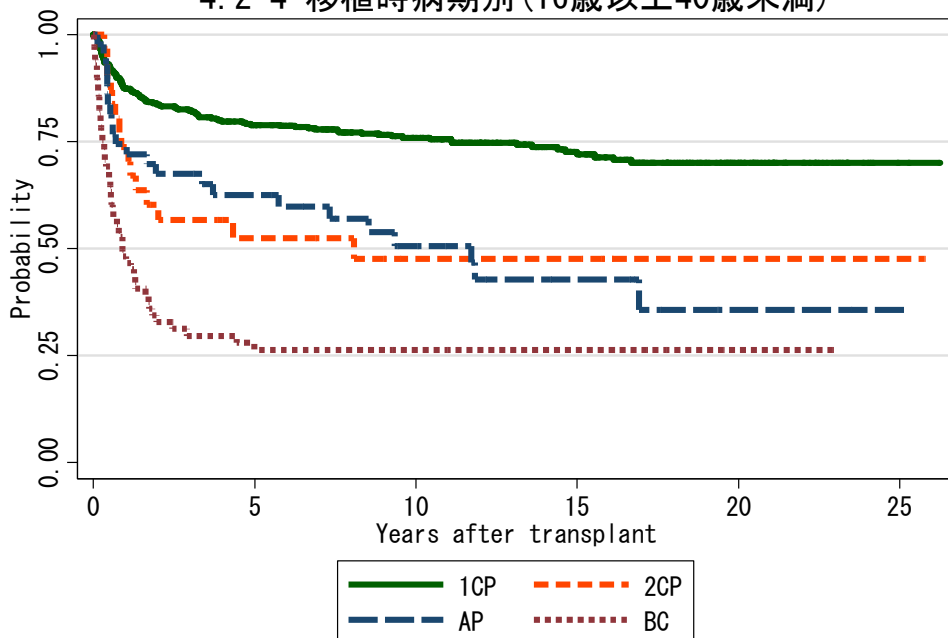
| 対象症例 | 症例数 | 移植後 1年 | | | 移植後 5年 | | | 移植後 10年 | | | |
|------|-------|--------|-------|-----------|--------|-------|-----------|---------|-------|-----------|----|
| | | 生存率 | CI | N | 生存率 | CI | N | 生存率 | CI | N | |
| ① | 1CP | 85 | 88.2% | 79.2-93.5 | 74 | 83.2% | 73.3-89.7 | 62 | 80.5% | 70.1-87.6 | 42 |
| ② | 2CP | 8 | 75.0% | 31.5-93.1 | 6 | 62.5% | 22.9-86.1 | 3 | 62.5% | 22.9-86.1 | 2 |
| ③ | >=3CP | 1 | . | . | . | . | . | . | . | . | . |
| ④ | AP | 5 | 80.0% | 20.4-96.9 | 4 | 60.0% | 12.6-88.2 | 2 | 60.0% | 12.6-88.2 | 1 |
| ⑤ | BC | 12 | 50.0% | 20.9-73.6 | 6 | 31.3% | 8.5-57.8 | 3 | . | . | . |

4. 2-3 移植時病期別 (16歳以上)



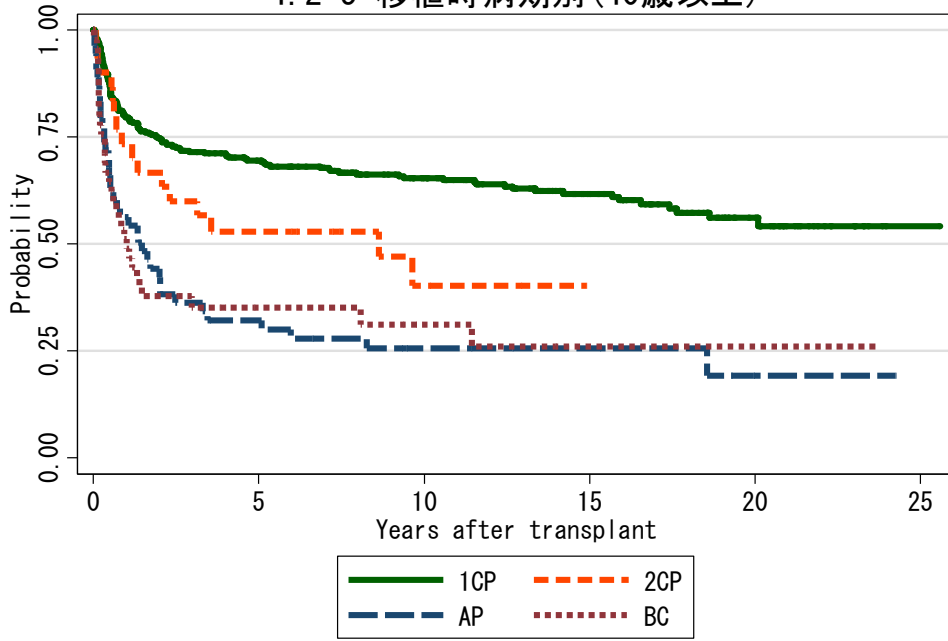
| 対象症例 | 症例数 | 移植後 1年 | | | 移植後 5年 | | | 移植後 10年 | | | |
|------|-----|--------|-------|-----------|--------|-------|-----------|---------|-------|-----------|-----|
| | | 生存率 | CI | N | 生存率 | CI | N | 生存率 | CI | N | |
| ① | 1CP | 747 | 84.0% | 81.2-86.5 | 617 | 74.9% | 71.6-77.9 | 500 | 71.4% | 67.9-74.6 | 372 |
| ② | 2CP | 61 | 73.5% | 60.5-82.9 | 44 | 52.8% | 39.3-64.6 | 26 | 44.2% | 30.0-57.5 | 13 |
| ③ | AP | 97 | 64.4% | 53.9-73.1 | 60 | 46.0% | 35.7-55.7 | 40 | 37.0% | 27.0-46.9 | 24 |
| ④ | BC | 114 | 49.4% | 39.8-58.2 | 55 | 29.6% | 21.3-38.4 | 26 | 28.3% | 20.0-37.1 | 18 |

4. 2-4 移植時病期別 (16歳以上40歳未満)



| 対象症例 | 症例数 | 移植後 1年 | | | 移植後 5年 | | | 移植後 10年 | | | |
|------|-----|--------|-------|-----------|--------|-------|-----------|---------|-------|-----------|-----|
| | | 生存率 | CI | N | 生存率 | CI | N | 生存率 | CI | N | |
| ① | 1CP | 428 | 87.3% | 83.8-90.1 | 367 | 78.9% | 74.7-82.5 | 297 | 75.9% | 71.4-79.8 | 222 |
| ② | 2CP | 31 | 73.7% | 54.2-85.9 | 22 | 52.4% | 32.9-68.7 | 12 | 47.6% | 28.2-64.8 | 7 |
| ③ | AP | 43 | 74.4% | 58.6-84.9 | 32 | 62.5% | 46.3-75.1 | 25 | 50.6% | 34.1-65.1 | 15 |
| ④ | BC | 69 | 48.2% | 35.9-59.5 | 32 | 26.3% | 16.4-37.4 | 16 | 26.3% | 16.4-37.4 | 12 |

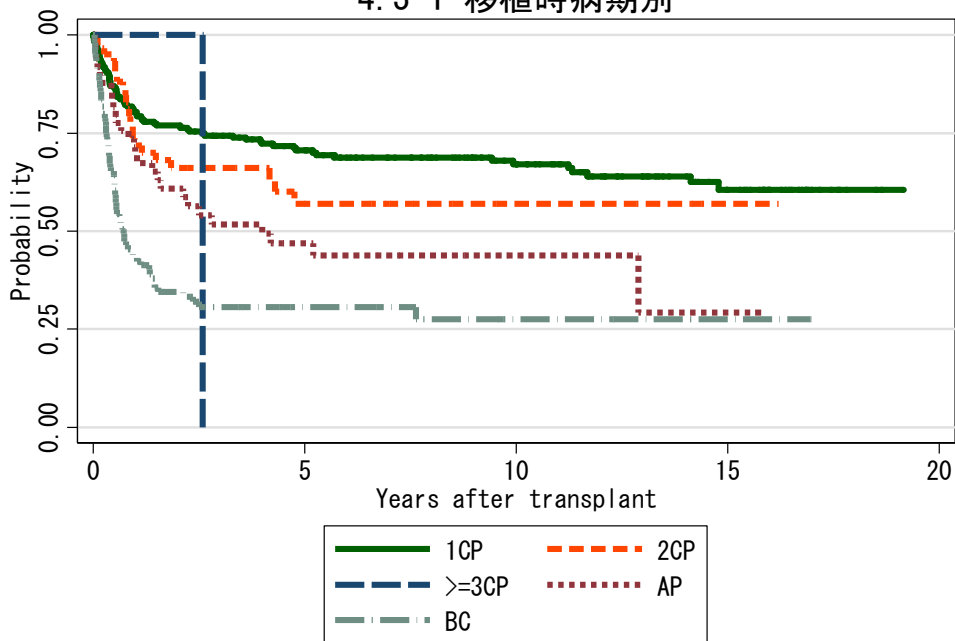
4. 2-5 移植時病期別 (40歳以上)



| 対象症例 | 症例数 | 移植後 1年 | | | 移植後 5年 | | | 移植後 10年 | | | |
|------|-----|--------|-------|-----------|--------|-------|-----------|---------|-------|-----------|-----|
| | | 生存率 | CI | N | 生存率 | CI | N | 生存率 | CI | N | |
| ① | 1CP | 319 | 79.5% | 74.7-83.6 | 250 | 69.5% | 64.1-74.3 | 203 | 65.4% | 59.7-70.4 | 150 |
| ② | 2CP | 30 | 73.3% | 53.7-85.7 | 22 | 52.9% | 33.7-68.9 | 14 | 40.3% | 20.3-59.6 | 6 |
| ③ | AP | 54 | 56.3% | 41.9-68.5 | 28 | 32.2% | 19.9-45.1 | 15 | 25.6% | 14.4-38.3 | 9 |
| ④ | BC | 45 | 51.1% | 35.8-64.5 | 23 | 35.1% | 21.5-49.0 | 10 | 31.2% | 17.6-45.7 | 6 |

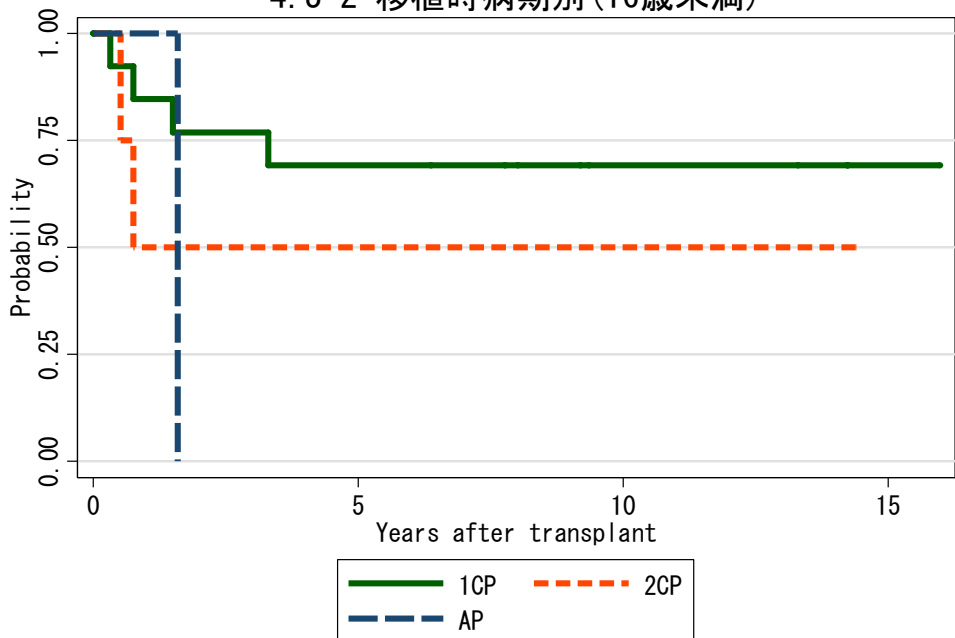
図 4.3 血縁者間末梢血幹細胞移植

4.3-1 移植時病期別



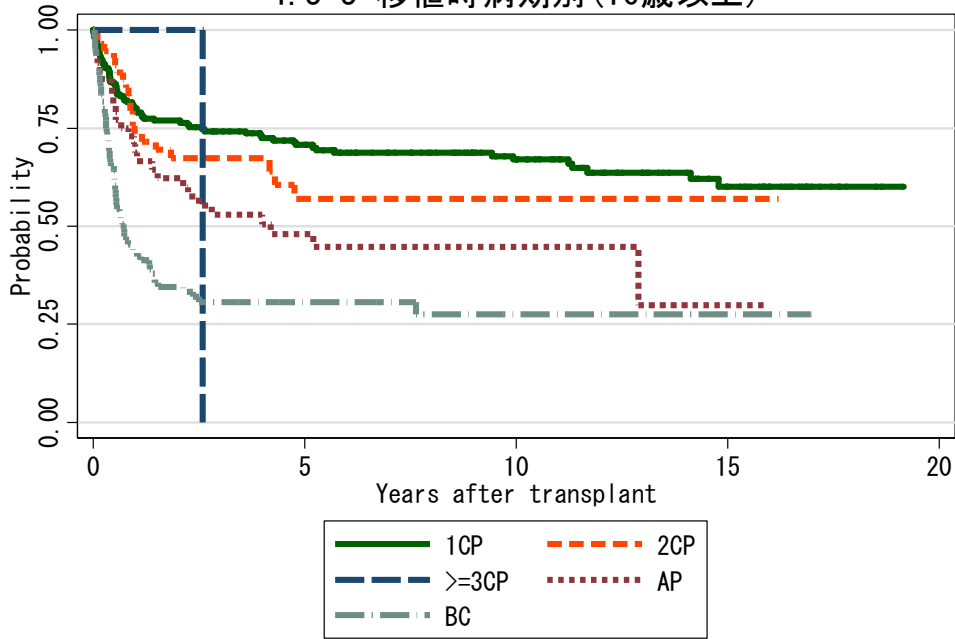
| 対象症例 | 症例数 | 移植後 1年 | | | 移植後 5年 | | | 移植後 10年 | | |
|---------|-----|--------|-----------|-----|--------|-----------|-----|---------|-----------|----|
| | | 生存率 | CI | N | 生存率 | CI | N | 生存率 | CI | N |
| ① 1CP | 209 | 80.3% | 74.2-85.1 | 166 | 70.6% | 63.8-76.3 | 123 | 67.1% | 59.9-73.3 | 75 |
| ② 2CP | 60 | 71.9% | 58.2-81.7 | 39 | 56.9% | 41.3-69.8 | 17 | 56.9% | 41.3-69.8 | 6 |
| ③ >=3CP | 1 | 100.0% | . | 1 | . | . | . | . | . | . |
| ④ AP | 49 | 69.4% | 54.5-80.3 | 33 | 46.9% | 32.1-60.4 | 16 | 43.8% | 28.9-57.7 | 8 |
| ⑤ BC | 104 | 43.3% | 33.6-52.7 | 42 | 30.7% | 21.7-40.1 | 13 | 27.6% | 18.0-38.0 | 5 |

4.3-2 移植時病期別 (16歳未満)



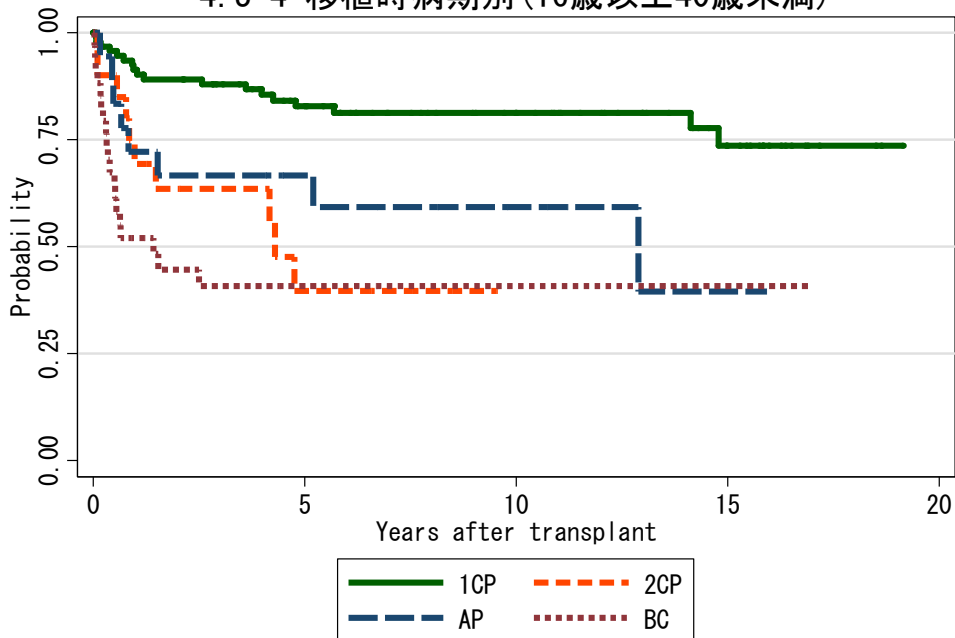
| 対象症例 | 症例数 | 移植後 1年 | | | 移植後 5年 | | | 移植後 10年 | | |
|-------|-----|--------|-----------|----|--------|-----------|---|---------|-----------|---|
| | | 生存率 | CI | N | 生存率 | CI | N | 生存率 | CI | N |
| ① 1CP | 13 | 84.6% | 51.2-95.9 | 11 | 69.2% | 37.3-87.2 | 9 | 69.2% | 37.3-87.2 | 4 |
| ② 2CP | 4 | 50.0% | 5.8-84.5 | 2 | 50.0% | 5.8-84.5 | 2 | 50.0% | 5.8-84.5 | 2 |
| ③ AP | 1 | 100.0% | . | 1 | . | . | . | . | . | . |

4.3-3 移植時病期別(16歳以上)



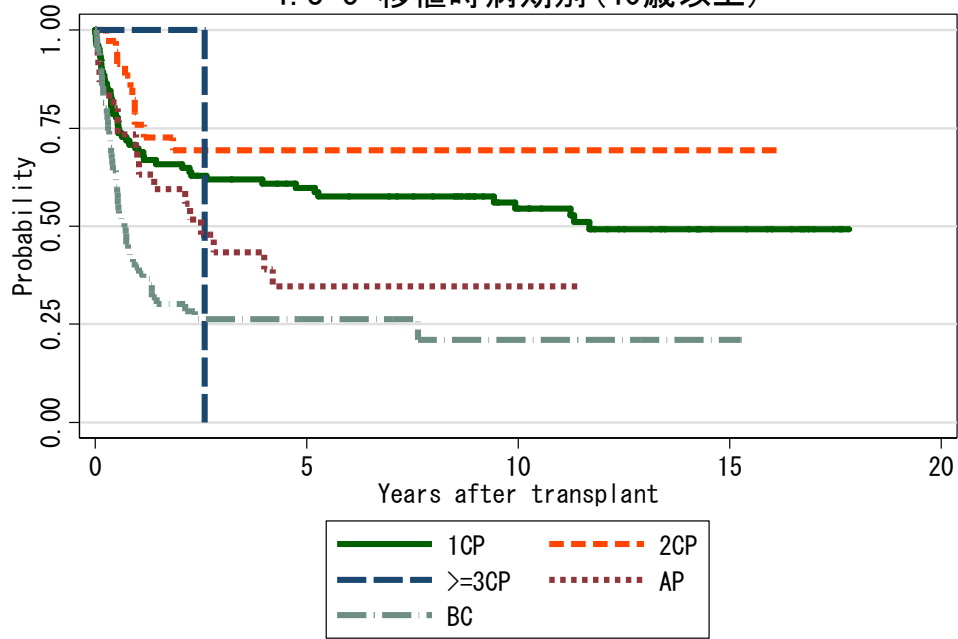
| 対象症例 | 症例数 | 移植後 1年 | | | 移植後 5年 | | | 移植後 10年 | | | |
|------|-------|--------|--------|-----------|--------|-------|-----------|---------|-------|-----------|----|
| | | 生存率 | CI | N | 生存率 | CI | N | 生存率 | CI | N | |
| ① | 1CP | 196 | 80.0% | 73.7-85.0 | 155 | 70.7% | 63.6-76.6 | 114 | 67.0% | 59.5-73.4 | 71 |
| ② | 2CP | 56 | 73.5% | 59.3-83.4 | 37 | 57.0% | 40.4-70.6 | 15 | 57.0% | 40.4-70.6 | 4 |
| ③ | >=3CP | 1 | 100.0% | . | 1 | . | . | . | . | . | . |
| ④ | AP | 48 | 68.8% | 53.6-79.8 | 32 | 48.0% | 32.9-61.6 | 16 | 44.8% | 29.6-58.8 | 8 |
| ⑤ | BC | 104 | 43.3% | 33.6-52.7 | 42 | 30.7% | 21.7-40.1 | 13 | 27.6% | 18.0-38.0 | 5 |

4.3-4 移植時病期別(16歳以上40歳未満)



| 対象症例 | 症例数 | 移植後 1年 | | | 移植後 5年 | | | 移植後 10年 | | | |
|------|-----|--------|-------|-----------|--------|-------|-----------|---------|-------|-----------|----|
| | | 生存率 | CI | N | 生存率 | CI | N | 生存率 | CI | N | |
| ① | 1CP | 93 | 91.3% | 83.4-95.6 | 84 | 82.8% | 73.0-89.3 | 59 | 81.2% | 71.1-88.1 | 36 |
| ② | 2CP | 20 | 69.3% | 44.0-84.9 | 13 | 39.7% | 15.9-62.9 | 5 | . | . | . |
| ③ | AP | 18 | 72.2% | 45.6-87.4 | 13 | 66.7% | 40.4-83.4 | 9 | 59.3% | 32.5-78.4 | 5 |
| ④ | BC | 34 | 52.0% | 34.0-67.3 | 15 | 40.9% | 23.7-57.4 | 6 | 40.9% | 23.7-57.4 | 1 |

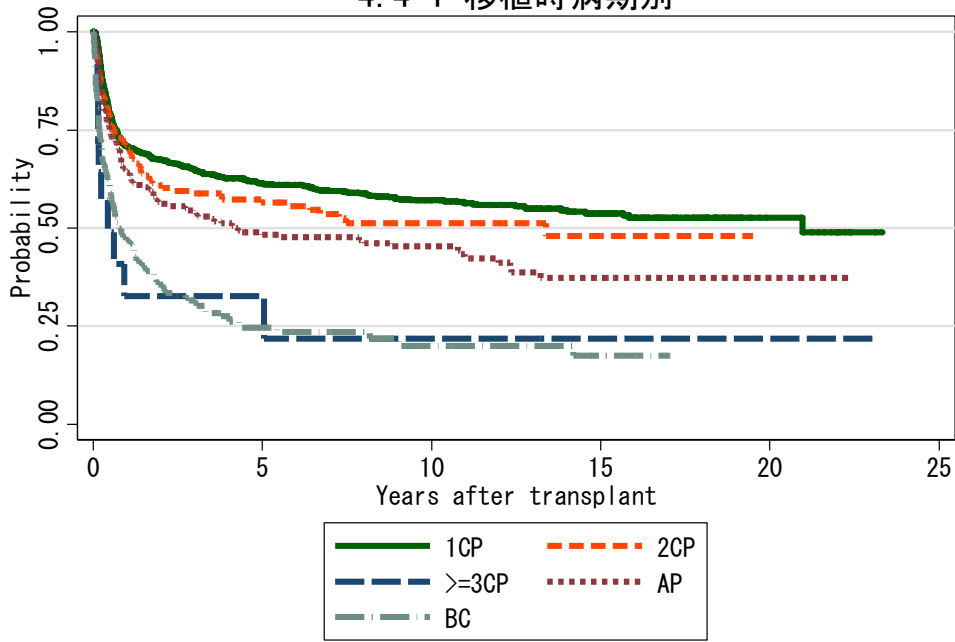
4. 3-5 移植時病期別 (40歳以上)



| 対象症例 | 症例数 | 移植後 1年 | | | 移植後 5年 | | | 移植後 10年 | | |
|---------|-----|--------|-----------|----|--------|-----------|----|---------|-----------|----|
| | | 生存率 | CI | N | 生存率 | CI | N | 生存率 | CI | N |
| ① 1CP | 103 | 69.8% | 59.9-77.7 | 71 | 59.7% | 49.5-68.5 | 55 | 54.5% | 44.0-63.9 | 35 |
| ② 2CP | 36 | 75.8% | 57.3-87.1 | 24 | 69.4% | 50.4-82.3 | 10 | 69.4% | 50.4-82.3 | 4 |
| ③ >=3CP | 1 | 100.0% | . | 1 | . | . | . | . | . | . |
| ④ AP | 30 | 66.7% | 46.9-80.5 | 19 | 34.7% | 17.4-52.7 | 7 | 34.7% | 17.4-52.7 | 3 |
| ⑤ BC | 70 | 39.5% | 28.0-50.7 | 27 | 26.2% | 16.2-37.4 | 7 | 21.0% | 10.1-34.6 | 4 |

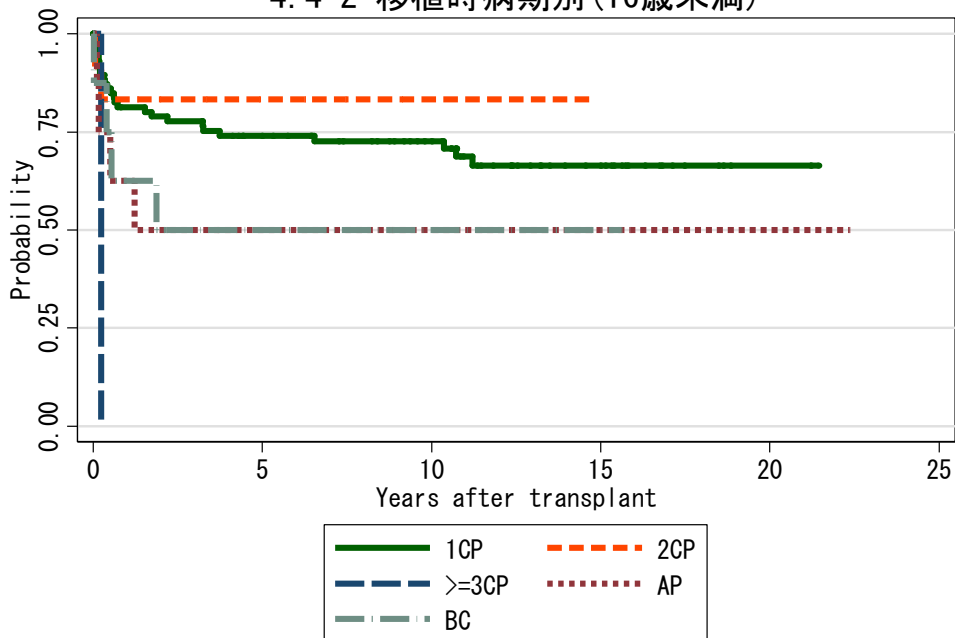
図 4.4 非血縁者間骨髄移植

4.4-1 移植時病期別



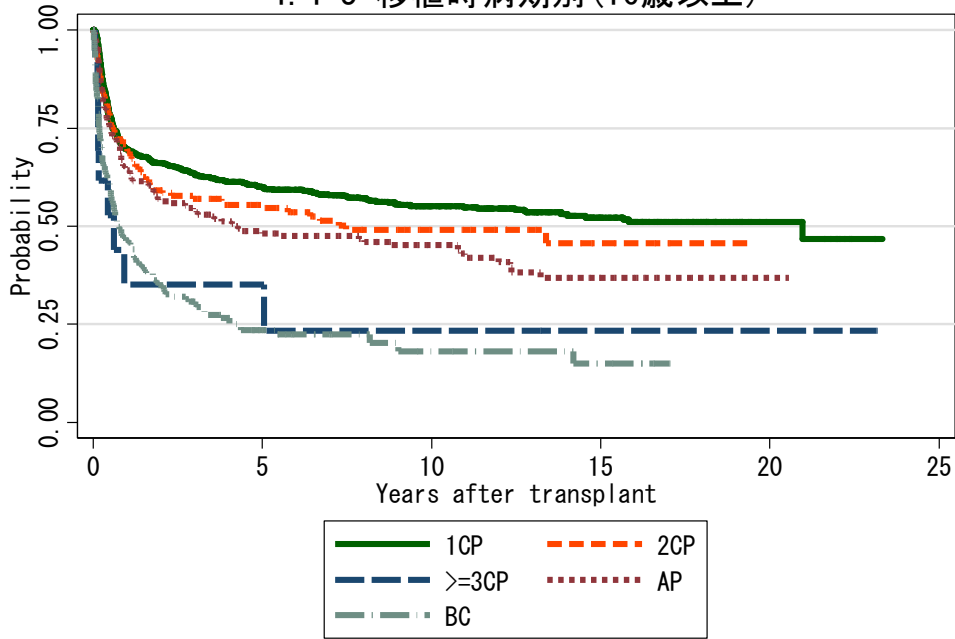
| 対象症例 | 症例数 | 移植後 1年 | | | 移植後 5年 | | | 移植後 10年 | | |
|---------|-----|--------|-----------|-----|--------|-----------|-----|---------|-----------|-----|
| | | 生存率 | CI | N | 生存率 | CI | N | 生存率 | CI | N |
| ① 1CP | 809 | 70.7% | 67.4-73.7 | 561 | 61.4% | 57.9-64.7 | 424 | 57.1% | 53.4-60.5 | 258 |
| ② 2CP | 184 | 70.0% | 62.7-76.2 | 118 | 56.5% | 48.6-63.7 | 67 | 51.3% | 42.9-59.0 | 29 |
| ③ >=3CP | 14 | 32.7% | 10.5-57.4 | 3 | 32.7% | 10.5-57.4 | 3 | 21.8% | 4.2-48.2 | 2 |
| ④ AP | 194 | 64.1% | 56.9-70.5 | 121 | 48.9% | 41.5-55.8 | 81 | 45.4% | 38.0-52.5 | 47 |
| ⑤ BC | 196 | 47.1% | 39.9-54.0 | 87 | 24.6% | 18.4-31.3 | 27 | 19.9% | 13.2-27.6 | 9 |

4.4-2 移植時病期別 (16歳未満)



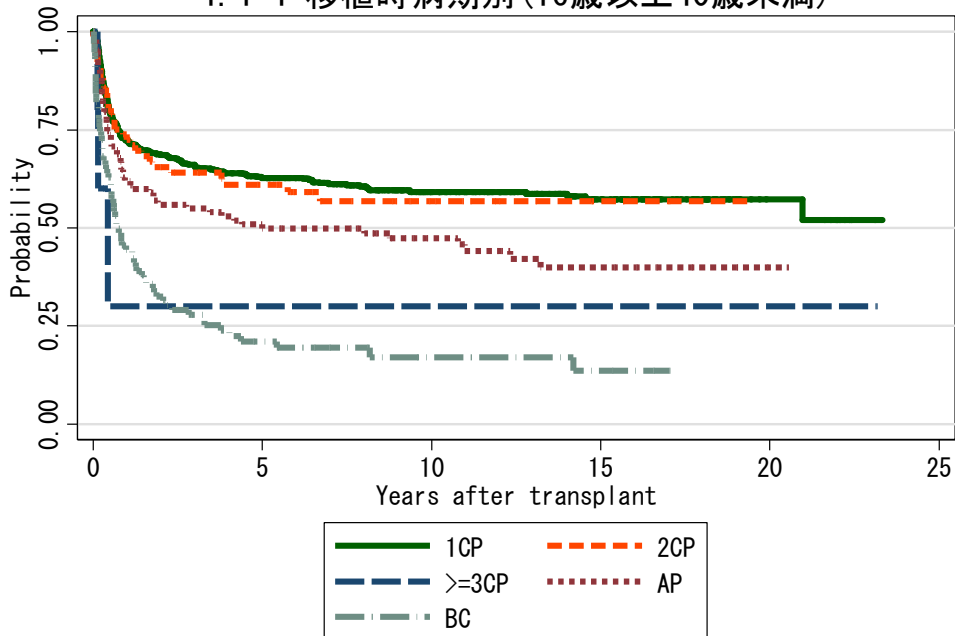
| 対象症例 | 症例数 | 移植後 1年 | | | 移植後 5年 | | | 移植後 10年 | | |
|---------|-----|--------|-----------|----|--------|-----------|----|---------|-----------|----|
| | | 生存率 | CI | N | 生存率 | CI | N | 生存率 | CI | N |
| ① 1CP | 86 | 81.3% | 71.3-88.1 | 68 | 74.1% | 63.3-82.1 | 56 | 72.6% | 61.7-80.9 | 41 |
| ② 2CP | 12 | 83.3% | 48.2-95.6 | 10 | 83.3% | 48.2-95.6 | 6 | 83.3% | 48.2-95.6 | 2 |
| ③ >=3CP | 1 | . | . | . | . | . | . | . | . | . |
| ④ AP | 8 | 62.5% | 22.9-86.1 | 5 | 50.0% | 15.2-77.5 | 3 | 50.0% | 15.2-77.5 | 2 |
| ⑤ BC | 8 | 62.5% | 22.9-86.1 | 5 | 50.0% | 15.2-77.5 | 3 | 50.0% | 15.2-77.5 | 2 |

4. 4-3 移植時病期別 (16歳以上)



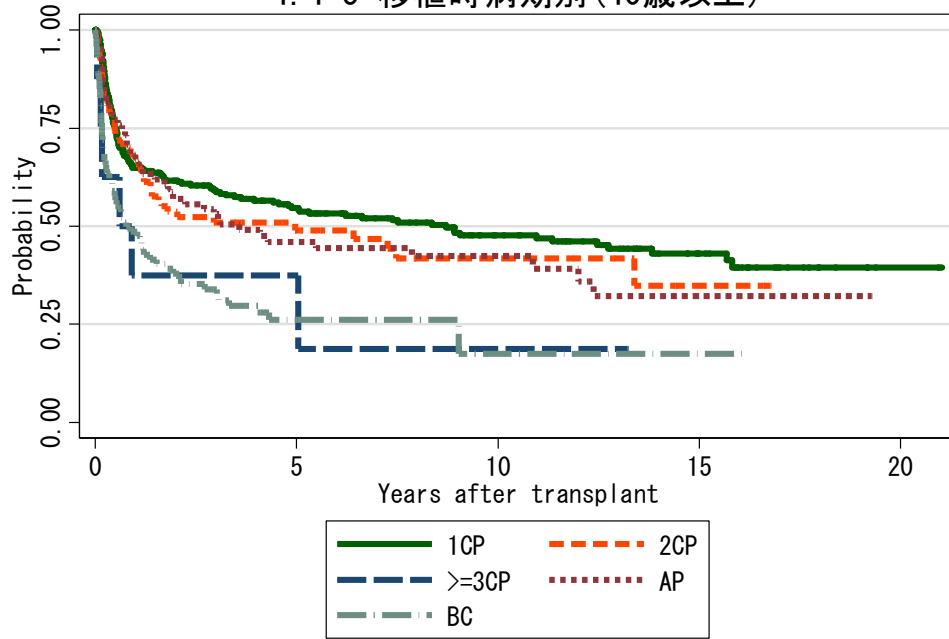
| 対象症例 | 症例数 | 移植後 1年 | | | 移植後 5年 | | | 移植後 10年 | | | |
|------|-------|--------|-------|-----------|--------|-------|-----------|---------|-------|-----------|-----|
| | | 生存率 | CI | N | 生存率 | CI | N | 生存率 | CI | N | |
| ① | 1CP | 723 | 69.5% | 66.0-72.7 | 493 | 59.8% | 56.1-63.4 | 368 | 55.1% | 51.2-58.8 | 217 |
| ② | 2CP | 172 | 69.1% | 61.4-75.5 | 108 | 54.6% | 46.4-62.0 | 61 | 49.0% | 40.3-57.1 | 27 |
| ③ | >=3CP | 13 | 35.2% | 11.2-60.7 | 3 | 35.2% | 11.2-60.7 | 3 | 23.4% | 4.4-51.0 | 2 |
| ④ | AP | 186 | 64.2% | 56.8-70.6 | 116 | 48.8% | 41.3-55.9 | 78 | 45.2% | 37.7-52.5 | 45 |
| ⑤ | BC | 188 | 46.5% | 39.1-53.5 | 82 | 23.5% | 17.3-30.3 | 24 | 18.1% | 11.3-26.2 | 7 |

4. 4-4 移植時病期別 (16歳以上40歳未満)



| 対象症例 | 症例数 | 移植後 1年 | | | 移植後 5年 | | | 移植後 10年 | | | |
|------|-------|--------|-------|-----------|--------|-------|-----------|---------|-------|-----------|-----|
| | | 生存率 | CI | N | 生存率 | CI | N | 生存率 | CI | N | |
| ① | 1CP | 457 | 72.1% | 67.7-76.0 | 327 | 62.7% | 58.1-67.0 | 254 | 59.2% | 54.4-63.7 | 153 |
| ② | 2CP | 77 | 72.4% | 60.9-81.1 | 53 | 60.9% | 48.8-71.0 | 36 | 56.8% | 44.2-67.6 | 16 |
| ③ | >=3CP | 5 | 30.0% | 1.2-71.9 | 1 | 30.0% | 1.2-71.9 | 1 | 30.0% | 1.2-71.9 | 1 |
| ④ | AP | 103 | 61.9% | 51.8-70.5 | 63 | 50.9% | 40.8-60.1 | 49 | 47.4% | 37.3-56.8 | 31 |
| ⑤ | BC | 95 | 44.4% | 34.2-54.2 | 41 | 21.1% | 13.2-30.3 | 14 | 17.0% | 9.4-26.6 | 5 |

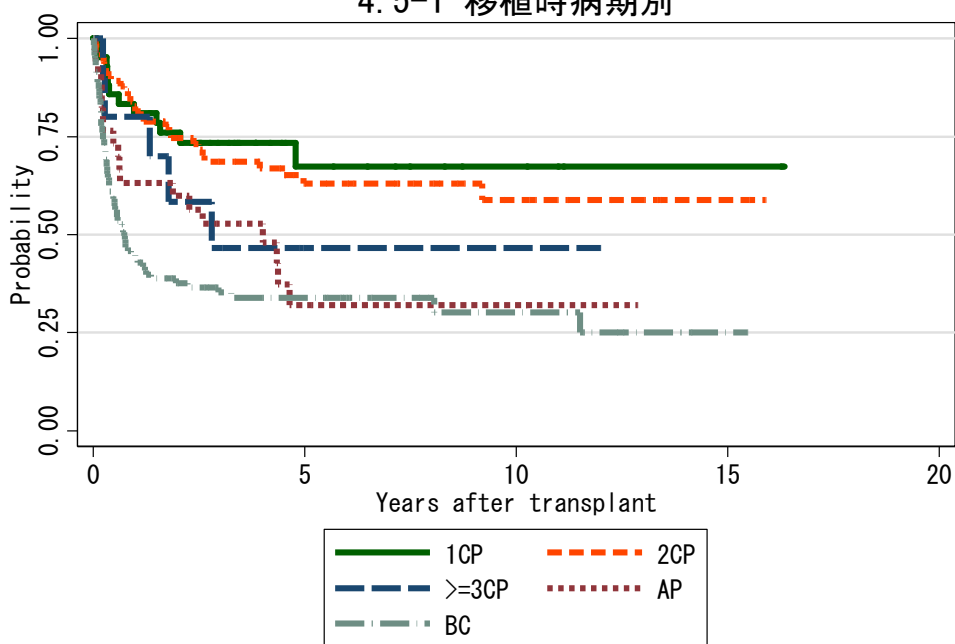
4. 4-5 移植時病期別 (40歳以上)



| 対象症例 | 症例数 | 移植後 1年 | | | 移植後 5年 | | | 移植後 10年 | | |
|---------|-----|--------|-----------|-----|--------|-----------|-----|---------|-----------|----|
| | | 生存率 | CI | N | 生存率 | CI | N | 生存率 | CI | N |
| ① 1CP | 266 | 64.9% | 58.8-70.3 | 166 | 54.7% | 48.3-60.6 | 114 | 47.6% | 41.0-54.0 | 64 |
| ② 2CP | 95 | 66.3% | 55.6-75.0 | 55 | 49.0% | 37.7-59.3 | 25 | 41.8% | 29.8-53.4 | 11 |
| ③ >=3CP | 8 | 37.5% | 8.7-67.4 | 2 | 37.5% | 8.7-67.4 | 2 | 18.8% | 1.1-53.5 | 1 |
| ④ AP | 83 | 67.1% | 55.7-76.1 | 53 | 46.0% | 34.7-56.6 | 29 | 42.4% | 31.0-53.3 | 14 |
| ⑤ BC | 93 | 48.7% | 38.1-58.5 | 41 | 26.2% | 17.0-36.4 | 10 | 17.5% | 5.5-35.0 | 2 |

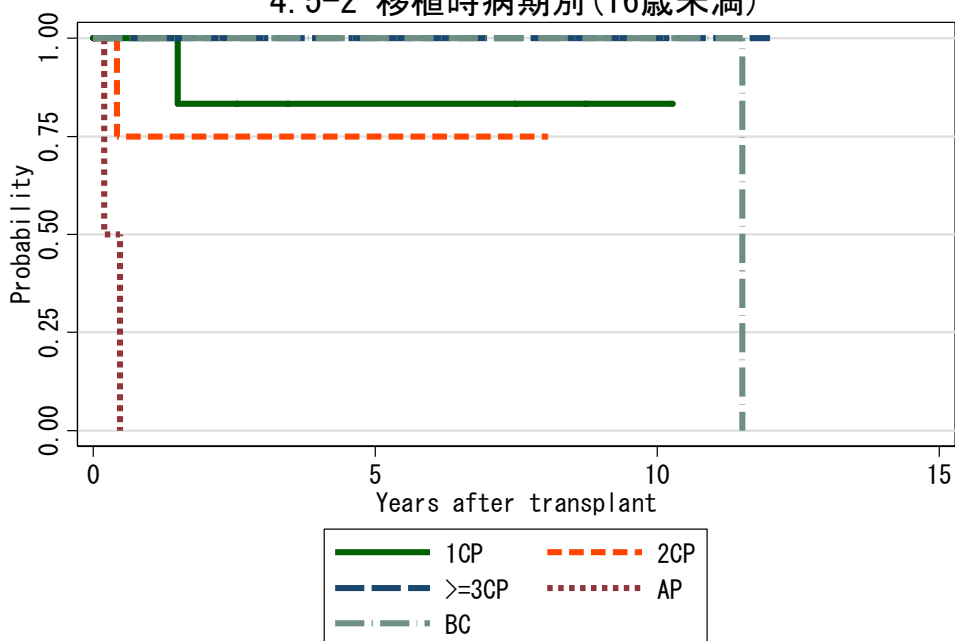
図 4.5 非血縁者間臍帯血移植

4.5-1 移植時病期別



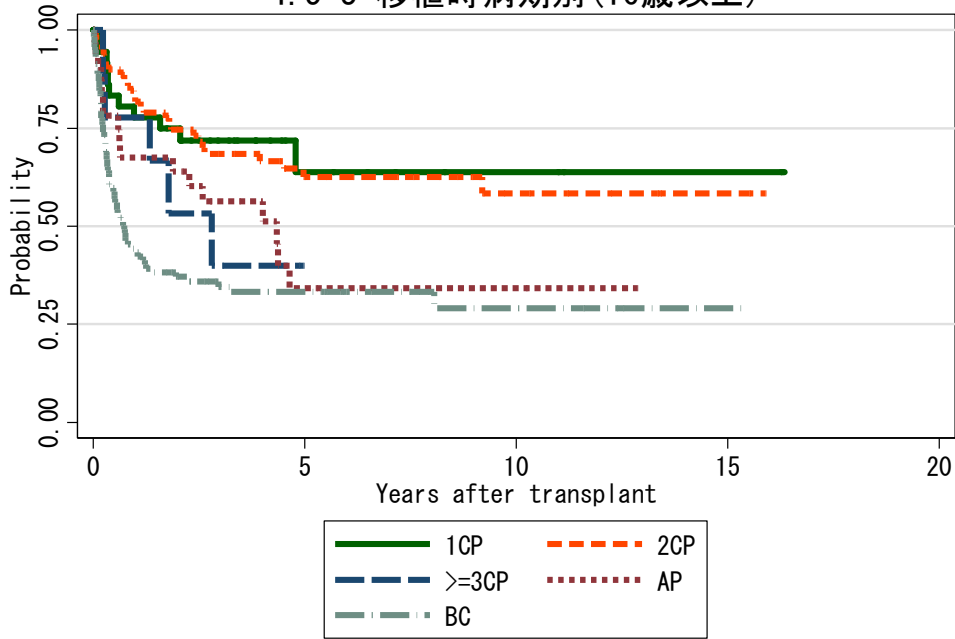
| 対象症例 | 症例数 | 移植後 1年 | | | 移植後 5年 | | | 移植後 10年 | | |
|---------|-----|--------|-----------|----|--------|-----------|----|---------|-----------|----|
| | | 生存率 | CI | N | 生存率 | CI | N | 生存率 | CI | N |
| ① 1CP | 42 | 81.0% | 65.5-90.0 | 34 | 67.3% | 47.4-81.0 | 11 | 67.3% | 47.4-81.0 | 5 |
| ② 2CP | 84 | 81.4% | 71.0-88.3 | 62 | 63.0% | 50.5-73.2 | 30 | 58.8% | 44.4-70.7 | 11 |
| ③ >=3CP | 10 | 80.0% | 40.9-94.6 | 8 | 46.7% | 15.0-73.7 | 1 | 46.7% | 15.0-73.7 | 1 |
| ④ AP | 34 | 63.2% | 44.2-77.2 | 19 | 32.0% | 14.5-51.0 | 6 | 32.0% | 14.5-51.0 | 4 |
| ⑤ BC | 117 | 43.9% | 34.4-52.9 | 45 | 33.9% | 24.9-43.2 | 22 | 30.2% | 19.9-41.1 | 6 |

4.5-2 移植時病期別 (16歳未満)



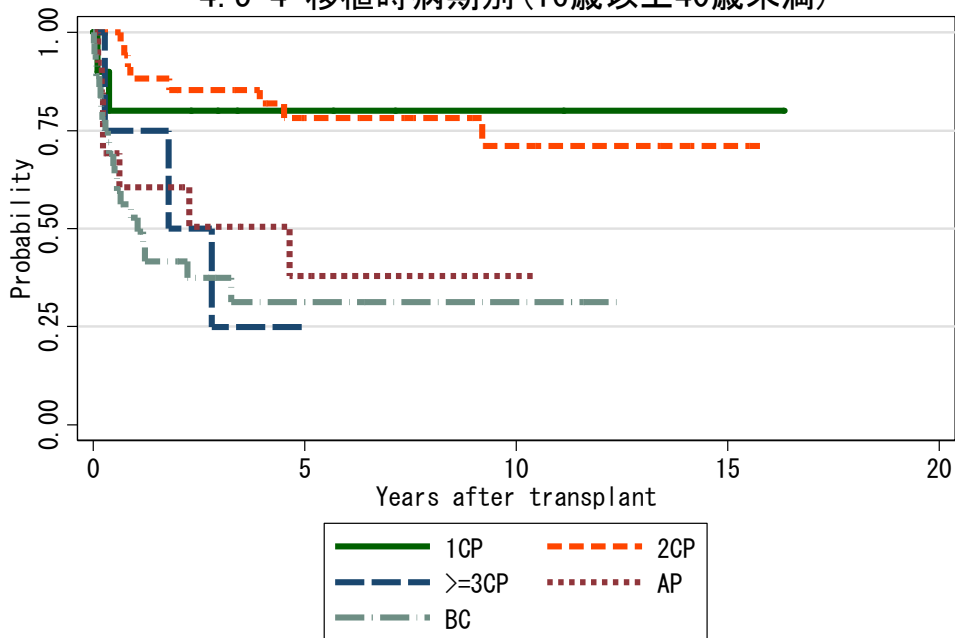
| 対象症例 | 症例数 | 移植後 1年 | | | 移植後 5年 | | | 移植後 10年 | | |
|---------|-----|--------|-----------|---|--------|-----------|---|---------|-----------|---|
| | | 生存率 | CI | N | 生存率 | CI | N | 生存率 | CI | N |
| ① 1CP | 6 | 100.0% | . | 6 | 83.3% | 27.3-97.5 | 3 | 83.3% | 27.3-97.5 | 1 |
| ② 2CP | 4 | 75.0% | 12.8-96.1 | 3 | 75.0% | 12.8-96.1 | 2 | . | . | . |
| ③ >=3CP | 1 | 100.0% | . | 1 | 100.0% | . | 1 | 100.0% | . | 1 |
| ④ AP | 2 | . | . | . | . | . | . | . | . | . |
| ⑤ BC | 1 | 100.0% | . | 1 | 100.0% | . | 1 | 100.0% | . | 1 |

4. 5-3 移植時病期別 (16歳以上)



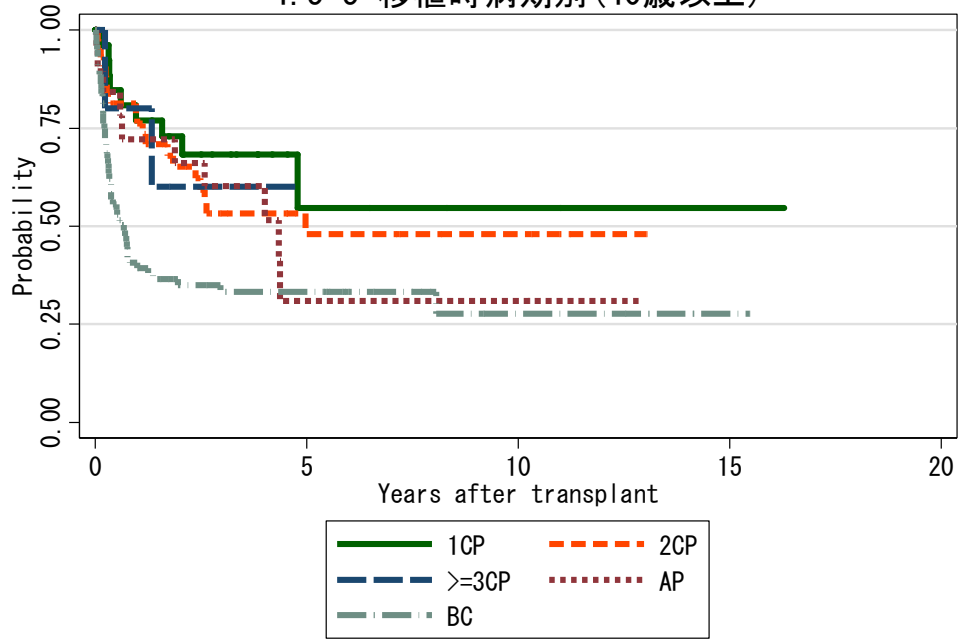
| 対象症例 | 症例数 | 移植後 1年 | | | 移植後 5年 | | | 移植後 10年 | | |
|---------|-----|--------|-----------|----|--------|-----------|----|---------|-----------|----|
| | | 生存率 | CI | N | 生存率 | CI | N | 生存率 | CI | N |
| ① 1CP | 36 | 77.8% | 60.4-88.2 | 28 | 63.8% | 40.8-79.8 | 8 | 63.8% | 40.8-79.8 | 4 |
| ② 2CP | 80 | 81.7% | 71.1-88.8 | 59 | 62.5% | 49.6-73.0 | 28 | 58.3% | 43.6-70.4 | 11 |
| ③ >=3CP | 9 | 77.8% | 36.5-93.9 | 7 | . | . | . | . | . | . |
| ④ AP | 32 | 67.5% | 47.8-81.1 | 19 | 34.2% | 15.5-53.9 | 6 | 34.2% | 15.5-53.9 | 4 |
| ⑤ BC | 116 | 43.3% | 33.9-52.4 | 44 | 33.3% | 24.2-42.5 | 21 | 29.1% | 18.6-40.4 | 5 |

4. 5-4 移植時病期別 (16歳以上40歳未満)



| 対象症例 | 症例数 | 移植後 1年 | | | 移植後 5年 | | | 移植後 10年 | | |
|---------|-----|--------|-----------|----|--------|-----------|----|---------|-----------|---|
| | | 生存率 | CI | N | 生存率 | CI | N | 生存率 | CI | N |
| ① 1CP | 10 | 80.0% | 40.9-94.6 | 8 | 80.0% | 40.9-94.6 | 4 | 80.0% | 40.9-94.6 | 2 |
| ② 2CP | 37 | 88.3% | 71.8-95.5 | 30 | 78.2% | 59.4-89.1 | 19 | 71.1% | 47.9-85.4 | 7 |
| ③ >=3CP | 4 | 75.0% | 12.8-96.1 | 3 | . | . | . | . | . | . |
| ④ AP | 13 | 60.6% | 29.4-81.4 | 7 | 37.9% | 10.8-65.4 | 3 | 37.9% | 10.8-65.4 | 1 |
| ⑤ BC | 36 | 52.7% | 34.5-68.0 | 15 | 31.2% | 14.5-49.6 | 4 | 31.2% | 14.5-49.6 | 2 |

4. 5-5 移植時病期別 (40歳以上)



| 対象症例 | 症例数 | 移植後 1年 | | | 移植後 5年 | | | 移植後 10年 | | |
|---------|-----|--------|-----------|----|--------|-----------|----|---------|-----------|---|
| | | 生存率 | CI | N | 生存率 | CI | N | 生存率 | CI | N |
| ① 1CP | 26 | 76.9% | 55.7-88.9 | 20 | 54.7% | 24.3-77.2 | 4 | 54.7% | 24.3-77.2 | 2 |
| ② 2CP | 43 | 76.1% | 60.1-86.4 | 29 | 48.0% | 29.9-64.0 | 9 | 48.0% | 29.9-64.0 | 4 |
| ③ >=3CP | 5 | 80.0% | 20.4-96.9 | 4 | . | . | . | . | . | . |
| ④ AP | 19 | 72.2% | 45.3-87.4 | 12 | 30.9% | 8.6-57.1 | 3 | 30.9% | 8.6-57.1 | 3 |
| ⑤ BC | 80 | 39.4% | 28.5-50.1 | 29 | 33.3% | 22.9-44.1 | 17 | 27.8% | 15.5-41.5 | 3 |