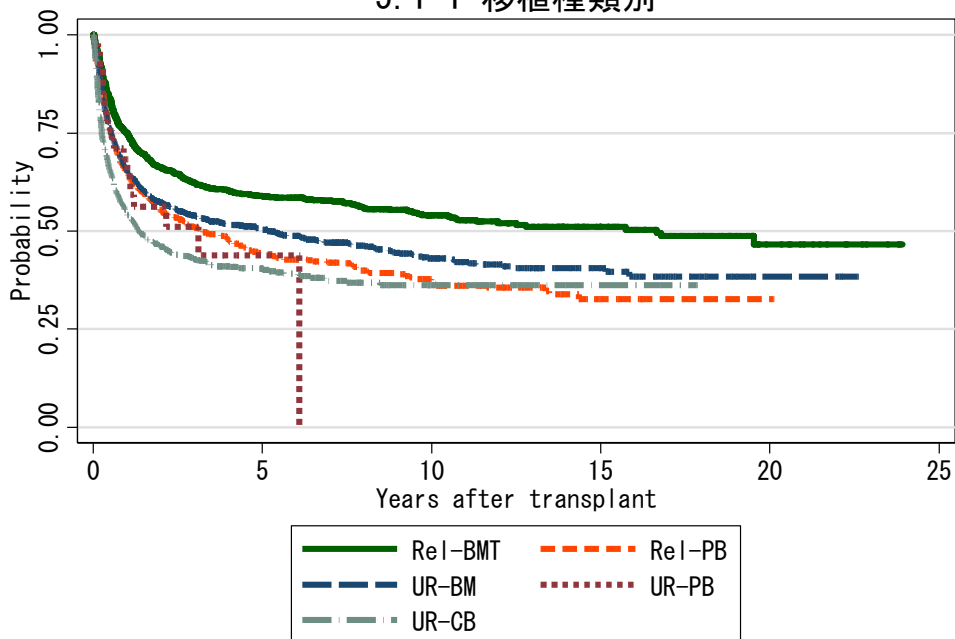


図5 MDS 症例での生存曲線

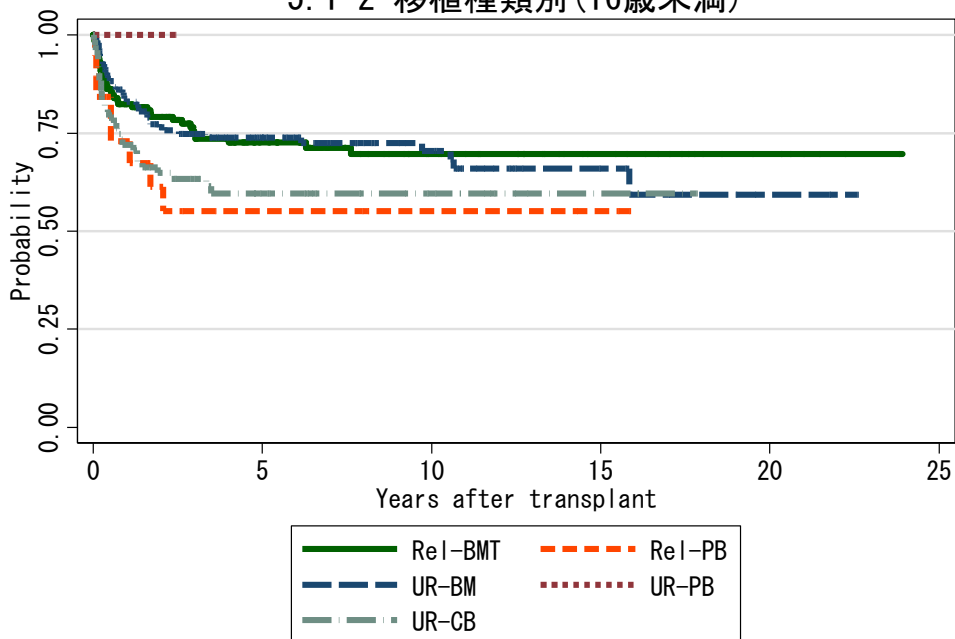
図 5.1 同種造血幹細胞移植

5.1-1 移植種類別



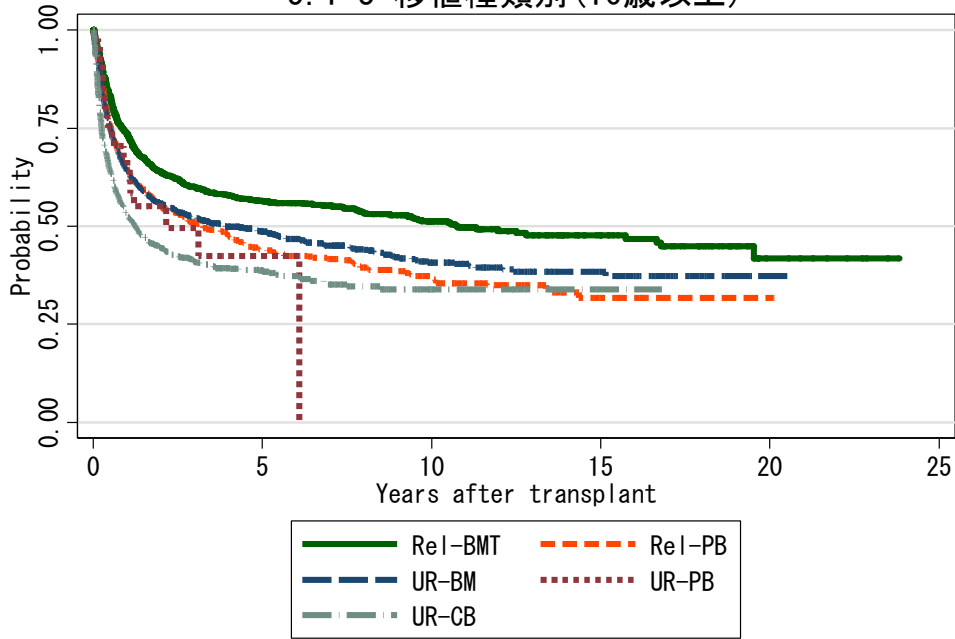
対象症例	症例数	移植後 1年			移植後 5年			移植後 10年		
		生存率	CI	N	生存率	CI	N	生存率	CI	N
① Rel-BM	850	74.8%	71.7-77.6	610	58.8%	55.3-62.1	364	54.0%	50.3-57.7	190
② Rel-PB	832	64.7%	61.3-67.9	496	44.4%	40.6-48.1	203	37.4%	33.3-41.5	88
③ UR-BM	2042	65.4%	63.2-67.4	1217	50.4%	48.0-52.7	528	43.1%	40.2-45.9	168
④ UR-PB	47	68.3%	52.2-79.9	23	43.8%	24.0-62.0	1	.	.	.
⑤ UR-CB	987	54.3%	51.1-57.4	483	40.3%	37.0-43.7	154	36.3%	32.5-40.1	38

5.1-2 移植種類別 (16歳未満)



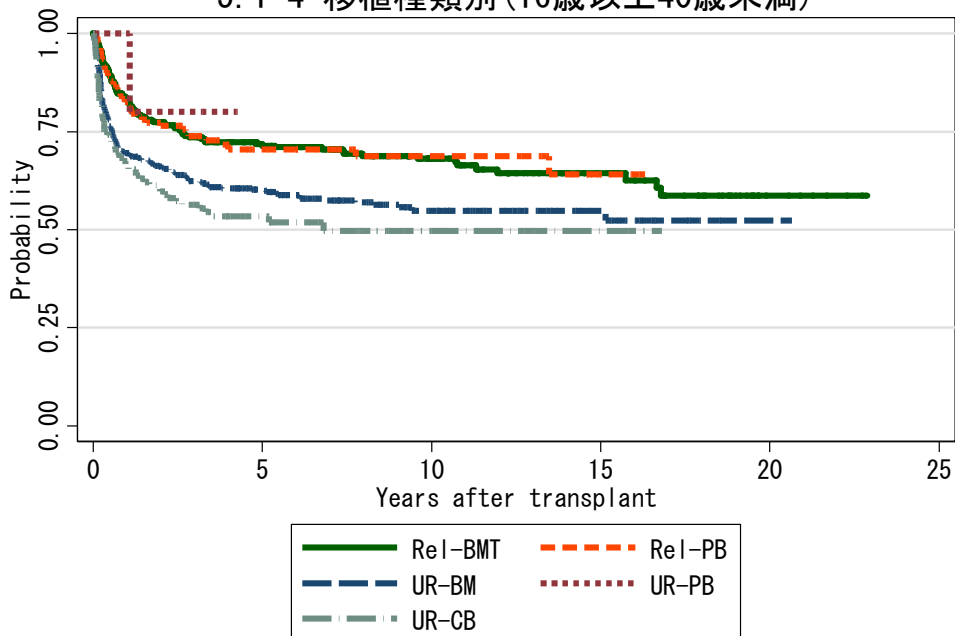
対象症例	症例数	移植後 1年			移植後 5年			移植後 10年		
		生存率	CI	N	生存率	CI	N	生存率	CI	N
① Rel-BM	131	82.4%	74.7-87.9	104	72.6%	63.7-79.6	62	69.7%	60.2-77.4	36
② Rel-PB	19	73.0%	46.7-87.8	13	55.1%	29.7-74.6	7	55.1%	29.7-74.6	4
③ UR-BM	148	83.0%	75.6-88.3	108	73.8%	65.4-80.5	64	70.4%	60.9-78.1	34
④ UR-PB	1	100.0%	.	1
⑤ UR-CB	78	72.0%	60.3-80.8	51	59.5%	47.0-70.0	26	59.5%	47.0-70.0	10

5.1-3 移植種別(16歳以上)



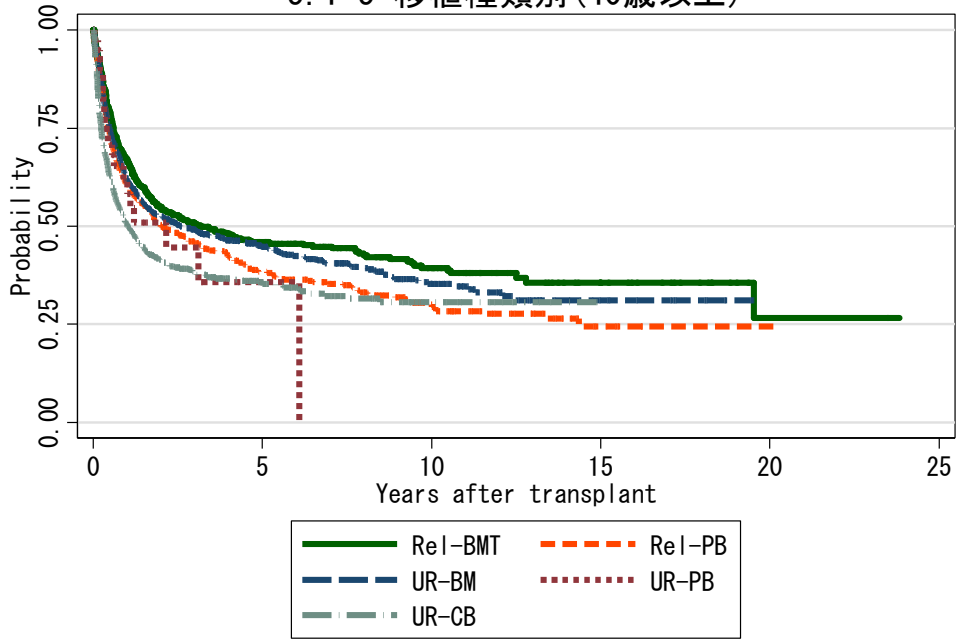
対象症例	症例数	移植後 1年			移植後 5年			移植後 10年		
		生存率	CI	N	生存率	CI	N	生存率	CI	N
① Rel-BM	719	73.4%	70.0-76.5	506	56.3%	52.4-59.9	302	51.2%	47.1-55.2	154
② Rel-PB	813	64.5%	61.0-67.7	483	44.1%	40.3-47.9	196	36.9%	32.7-41.0	84
③ UR-BM	1894	64.0%	61.8-66.2	1109	48.5%	46.1-51.0	464	40.8%	37.8-43.7	134
④ UR-PB	46	67.5%	51.2-79.4	22	42.5%	22.8-60.9	1	.	.	.
⑤ UR-CB	909	52.9%	49.5-56.1	432	38.6%	35.2-42.1	128	34.0%	29.9-38.0	28

5.1-4 移植種別(16歳以上40歳未満)



対象症例	症例数	移植後 1年			移植後 5年			移植後 10年		
		生存率	CI	N	生存率	CI	N	生存率	CI	N
① Rel-BM	289	83.2%	78.3-87.1	231	71.4%	65.7-76.4	162	68.1%	61.9-73.4	88
② Rel-PB	141	82.6%	75.2-88.0	109	70.5%	61.6-77.7	56	68.7%	59.3-76.4	27
③ UR-BM	441	69.5%	65.0-73.6	293	59.9%	55.0-64.5	172	54.9%	49.4-60.1	61
④ UR-PB	7	100.0%	.	5
⑤ UR-CB	140	66.8%	58.2-73.9	89	53.5%	44.5-61.6	37	49.6%	39.8-58.7	10

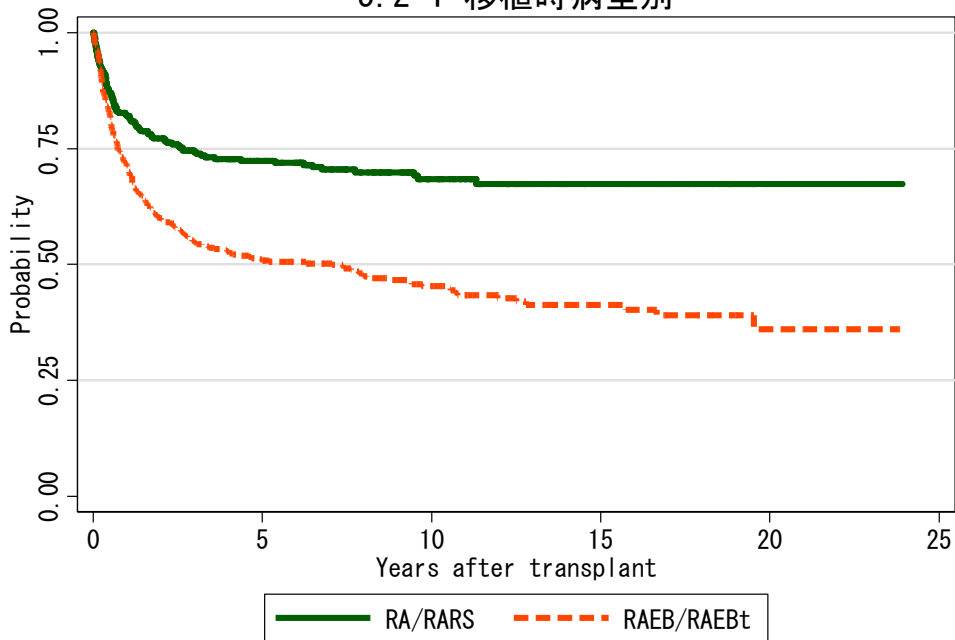
5.1-5 移植種別(40歳以上)



対象症例	症例数	移植後 1年			移植後 5年			移植後 10年		
		生存率	CI	N	生存率	CI	N	生存率	CI	N
① Rel-BM	430	66.8%	62.1-71.1	275	45.9%	40.9-50.8	140	39.4%	34.1-44.7	66
② Rel-PB	672	60.7%	56.8-64.3	374	38.3%	34.2-42.4	140	30.0%	25.5-34.5	57
③ UR-BM	1453	62.3%	59.7-64.8	817	44.7%	41.9-47.5	291	35.3%	31.7-38.9	73
④ UR-PB	39	61.9%	44.1-75.5	17	35.7%	15.5-56.6	1	.	.	.
⑤ UR-CB	769	50.3%	46.6-53.8	343	35.7%	31.9-39.5	90	30.7%	26.1-35.3	18

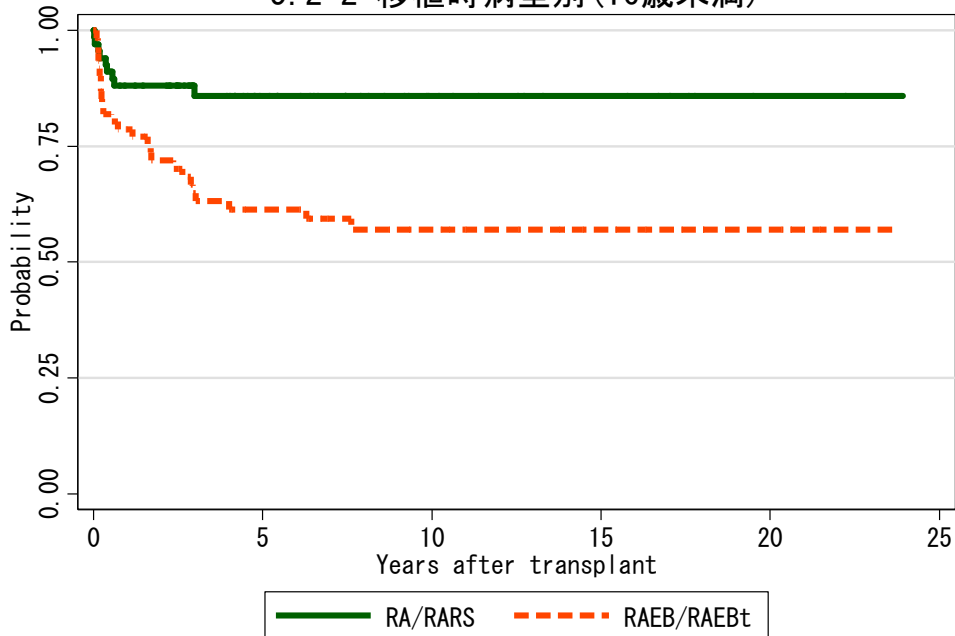
図 5.2 血縁者間骨髄移植

5.2-1 移植時病型別



対象症例	症例数	移植後 1年			移植後 5年			移植後 10年		
		生存率	CI	N	生存率	CI	N	生存率	CI	N
① RA/RARS	355	82.1%	77.6-85.7	276	72.4%	67.2-76.9	171	68.4%	62.6-73.5	85
② RAEB/RAEBt	468	71.3%	67.0-75.2	324	50.8%	46.0-55.3	188	45.4%	40.4-50.2	101

5.2-2 移植時病型別 (16歳未満)



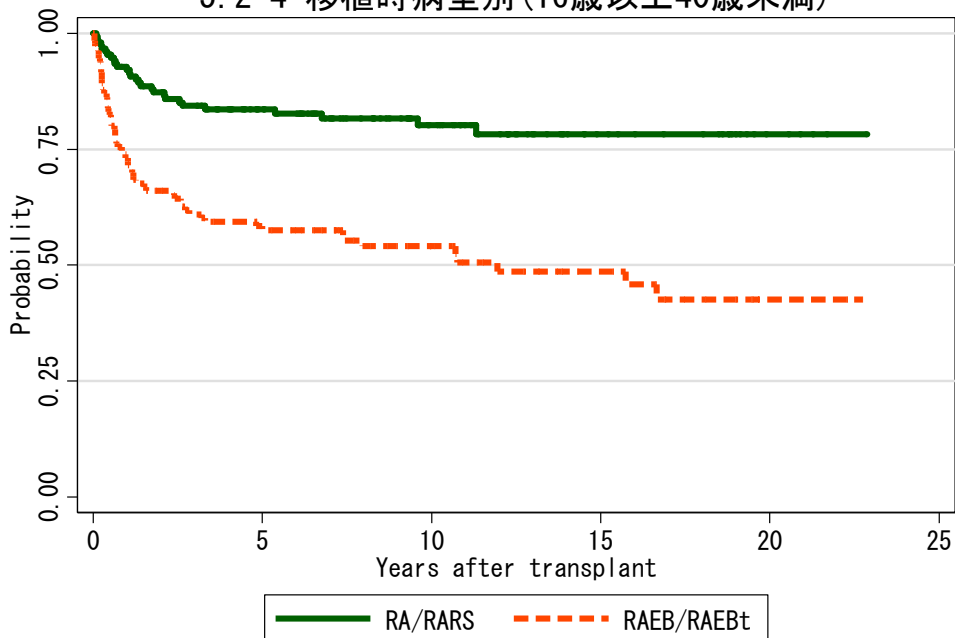
対象症例	症例数	移植後 1年			移植後 5年			移植後 10年		
		生存率	CI	N	生存率	CI	N	生存率	CI	N
① RA/RARS	67	88.0%	77.5-93.8	56	85.9%	74.4-92.4	30	85.9%	74.4-92.4	14
② RAEB/RAEBt	61	78.7%	66.2-87.0	47	61.4%	47.7-72.4	32	56.9%	43.0-68.7	22

5. 2-3 移植時病型別 (16歳以上)



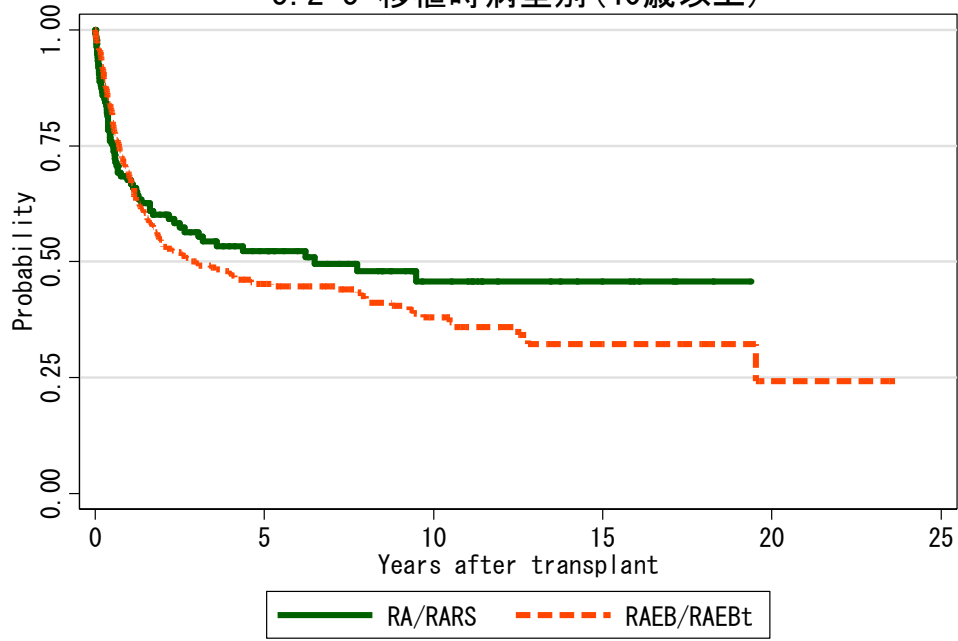
対象症例	症例数	移植後 1年			移植後 5年			移植後 10年		
		生存率	CI	N	生存率	CI	N	生存率	CI	N
① RA/RARS	288	80.7%	75.6-84.8	220	69.3%	63.4-74.4	141	64.7%	58.2-70.4	71
② RAEB/RAEBt	407	70.2%	65.5-74.4	277	49.2%	44.1-54.1	156	43.5%	38.1-48.7	79

5. 2-4 移植時病型別 (16歳以上40歳未満)



対象症例	症例数	移植後 1年			移植後 5年			移植後 10年		
		生存率	CI	N	生存率	CI	N	生存率	CI	N
① RA/RARS	153	92.1%	86.5-95.4	136	83.6%	76.5-88.7	95	80.2%	72.2-86.2	52
② RAEB/RAEBt	132	73.1%	64.6-79.9	93	57.5%	48.4-65.6	65	54.1%	44.7-62.6	35

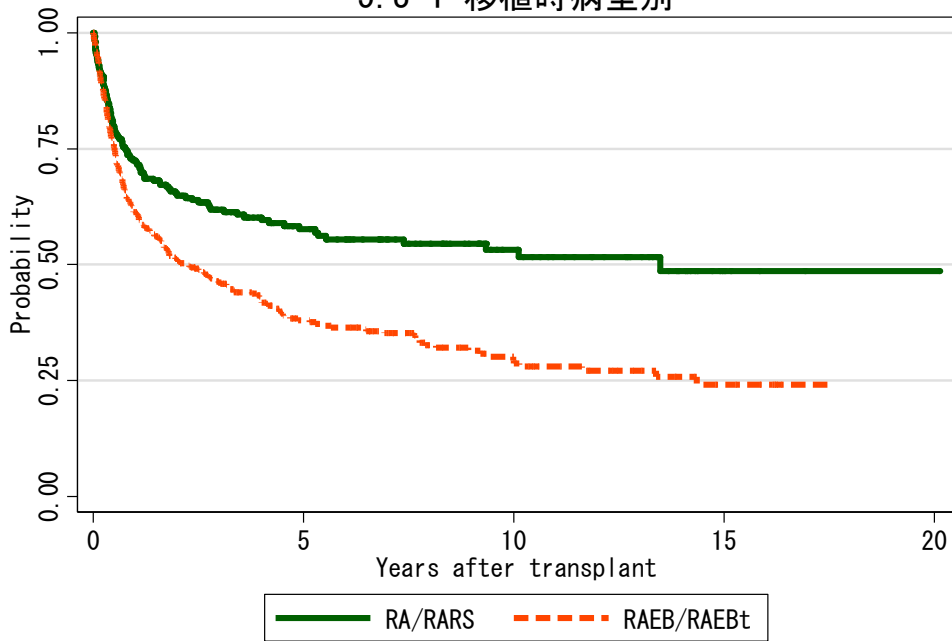
5. 2-5 移植時病型別 (40歳以上)



対象症例	症例数	移植後 1年			移植後 5年			移植後 10年		
		生存率	CI	N	生存率	CI	N	生存率	CI	N
① RA/RARS	135	67.6%	58.9-74.8	84	52.3%	43.0-60.8	46	45.7%	35.5-55.3	19
② RAEB/RAEBt	275	68.8%	62.9-73.9	184	45.1%	39.0-51.1	91	37.9%	31.4-44.5	44

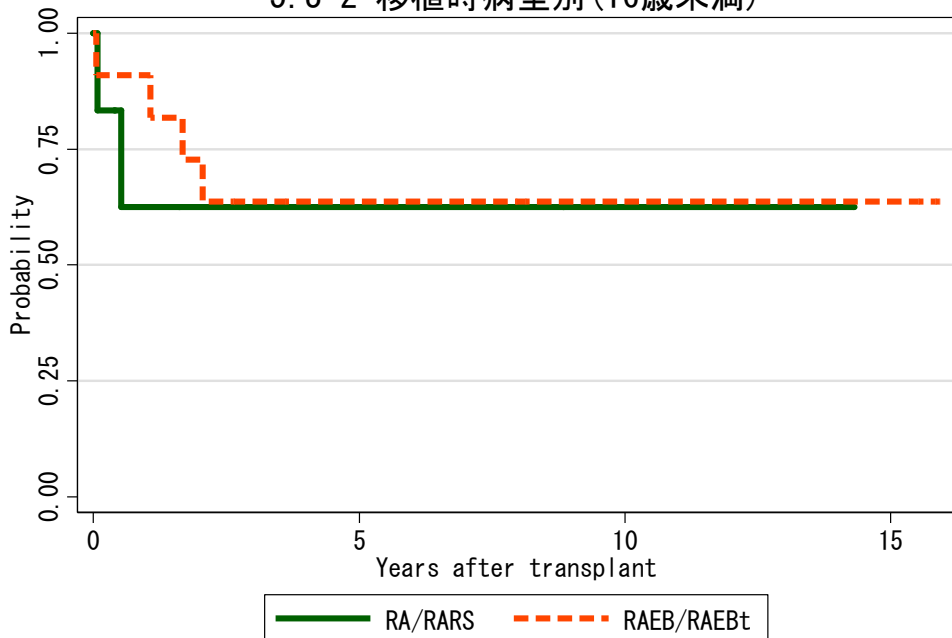
図 5.3 血縁者間末梢血幹細胞移植

5.3-1 移植時病型別



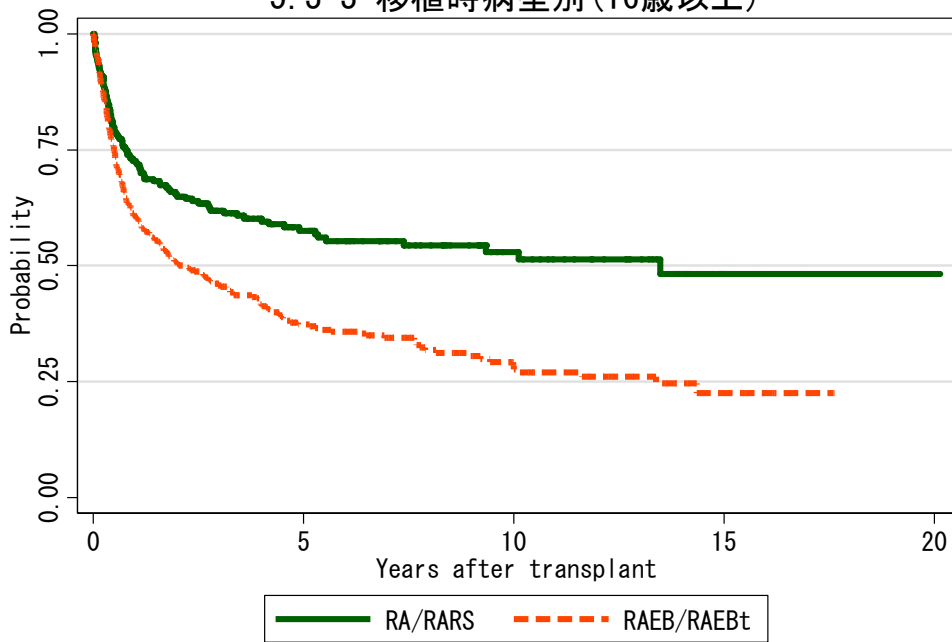
対象症例	症例数	移植後 1年			移植後 5年			移植後 10年		
		生存率	CI	N	生存率	CI	N	生存率	CI	N
① RA/RARS	254	72.5%	66.5-77.6	170	57.6%	50.8-63.8	83	53.2%	45.7-60.0	36
② RAEB/RAEBt	523	61.3%	56.9-65.4	296	38.0%	33.3-42.7	104	29.4%	24.3-34.7	41

5.3-2 移植時病型別(16歳未満)



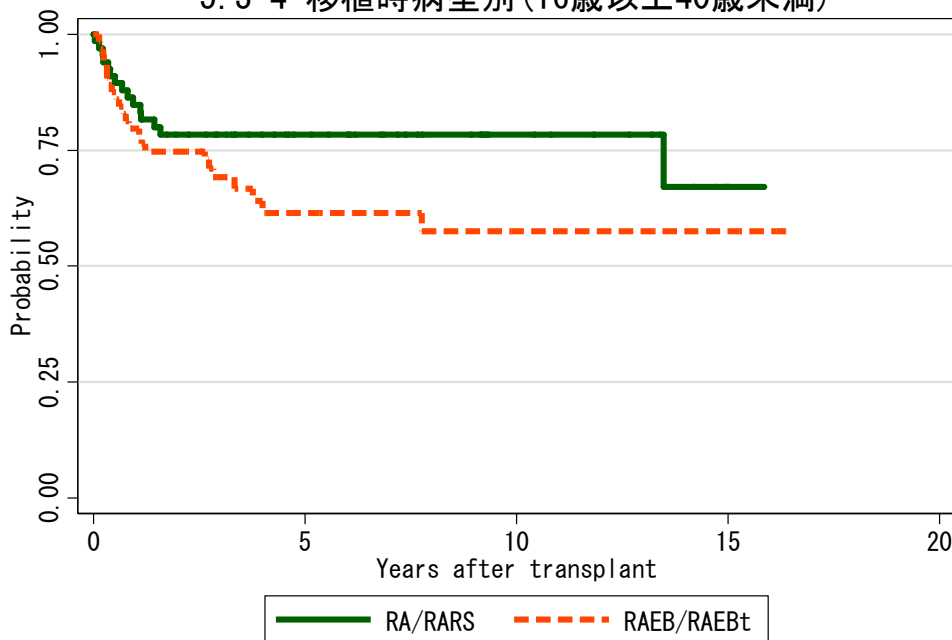
対象症例	症例数	移植後 1年			移植後 5年			移植後 10年		
		生存率	CI	N	生存率	CI	N	生存率	CI	N
① RA/RARS	6	62.5%	14.2-89.3	3	62.5%	14.2-89.3	2	62.5%	14.2-89.3	1
② RAEB/RAEBt	11	90.9%	50.8-98.7	10	63.6%	29.7-84.5	5	63.6%	29.7-84.5	3

5.3-3 移植時病型別(16歳以上)



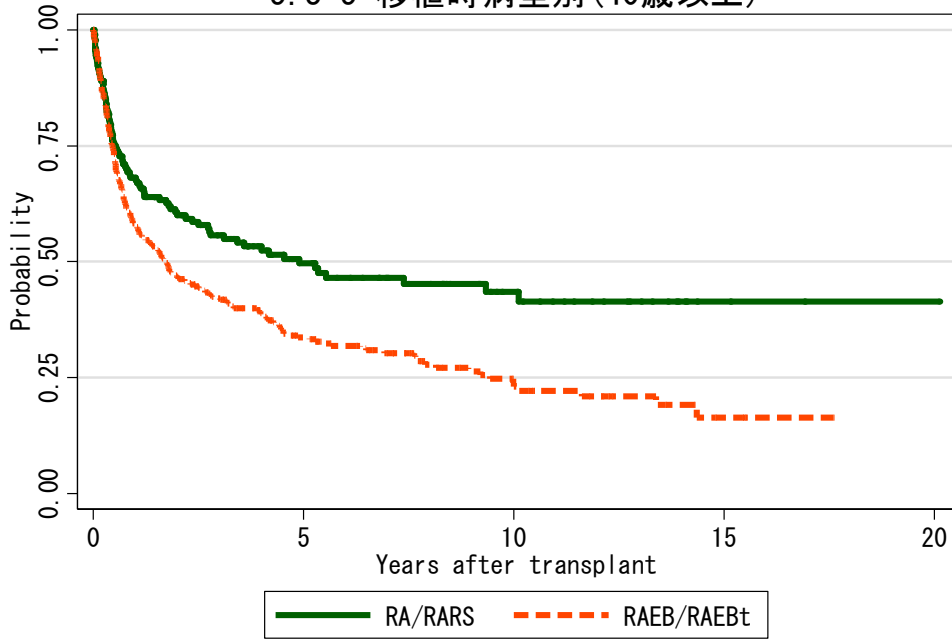
対象症例	症例数	移植後 1年			移植後 5年			移植後 10年		
		生存率	CI	N	生存率	CI	N	生存率	CI	N
① RA/RARS	248	72.6%	66.6-77.8	167	57.5%	50.6-63.8	81	53.0%	45.4-59.9	35
② RAEB/RAEBt	512	60.7%	56.2-64.8	286	37.4%	32.6-42.1	99	28.4%	23.2-33.8	38

5.3-4 移植時病型別(16歳以上40歳未満)



対象症例	症例数	移植後 1年			移植後 5年			移植後 10年		
		生存率	CI	N	生存率	CI	N	生存率	CI	N
① RA/RARS	67	84.8%	73.6-91.5	53	78.3%	66.1-86.6	31	78.3%	66.1-86.6	13
② RAEB/RAEBt	65	79.6%	67.5-87.6	49	61.4%	46.8-73.1	21	57.6%	42.0-70.4	11

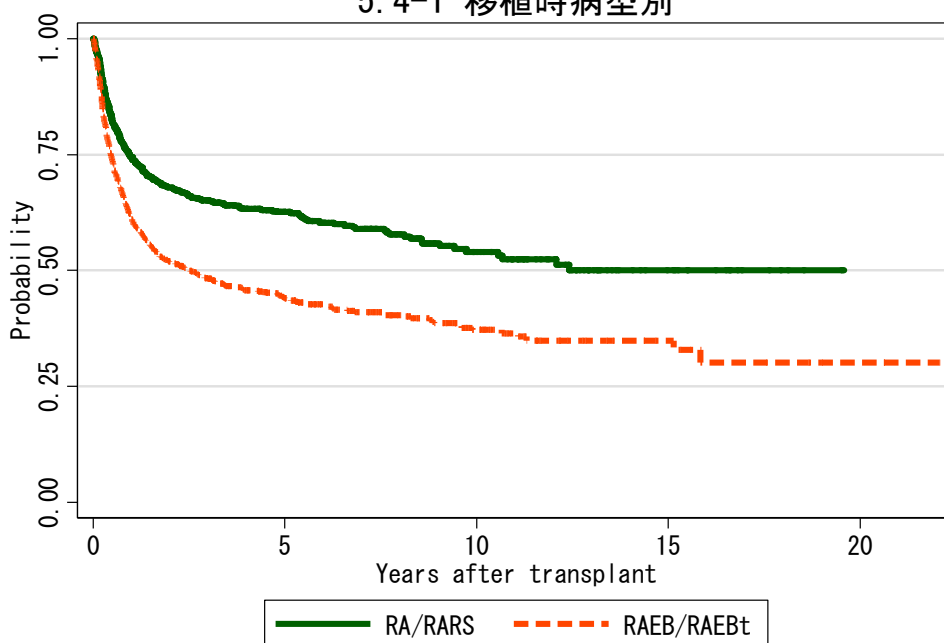
5.3-5 移植時病型別(40歳以上)



対象症例	症例数	移植後 1年			移植後 5年			移植後 10年		
		生存率	CI	N	生存率	CI	N	生存率	CI	N
① RA/RARS	181	68.1%	60.8-74.4	114	49.6%	41.4-57.3	50	43.4%	34.6-51.9	22
② RAEB/RAEBt	447	57.8%	53.0-62.4	237	33.6%	28.6-38.7	78	23.9%	18.6-29.6	27

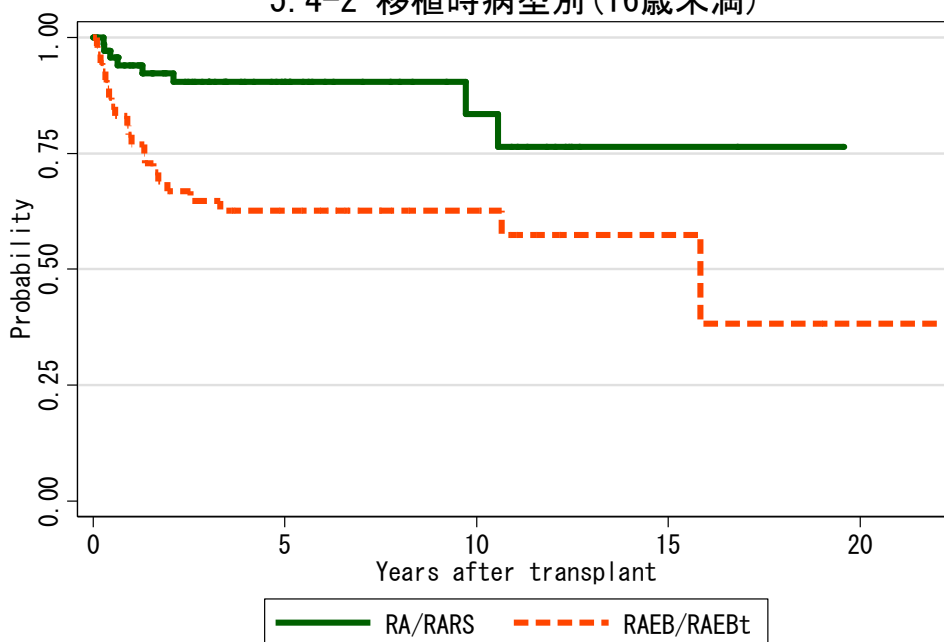
図 5.4 非血縁者間骨髄移植

5. 4-1 移植時病型別



対象症例	症例数	移植後 1年			移植後 5年			移植後 10年		
		生存率	CI	N	生存率	CI	N	生存率	CI	N
① RA/RARS	784	74.5%	71.2-77.4	533	62.6%	58.8-66.1	247	54.0%	49.1-58.6	79
② RAEB/RAEBt	1142	61.1%	58.2-64.0	638	44.0%	40.8-47.1	252	37.2%	33.4-40.9	69

5. 4-2 移植時病型別 (16歳未満)



対象症例	症例数	移植後 1年			移植後 5年			移植後 10年		
		生存率	CI	N	生存率	CI	N	生存率	CI	N
① RA/RARS	71	94.0%	84.9-97.7	57	90.4%	79.7-95.6	26	83.4%	61.8-93.4	12
② RAEB/RAEBt	55	77.0%	63.0-86.2	38	62.7%	47.8-74.4	27	62.7%	47.8-74.4	14

5. 4-3 移植時病型別 (16歳以上)



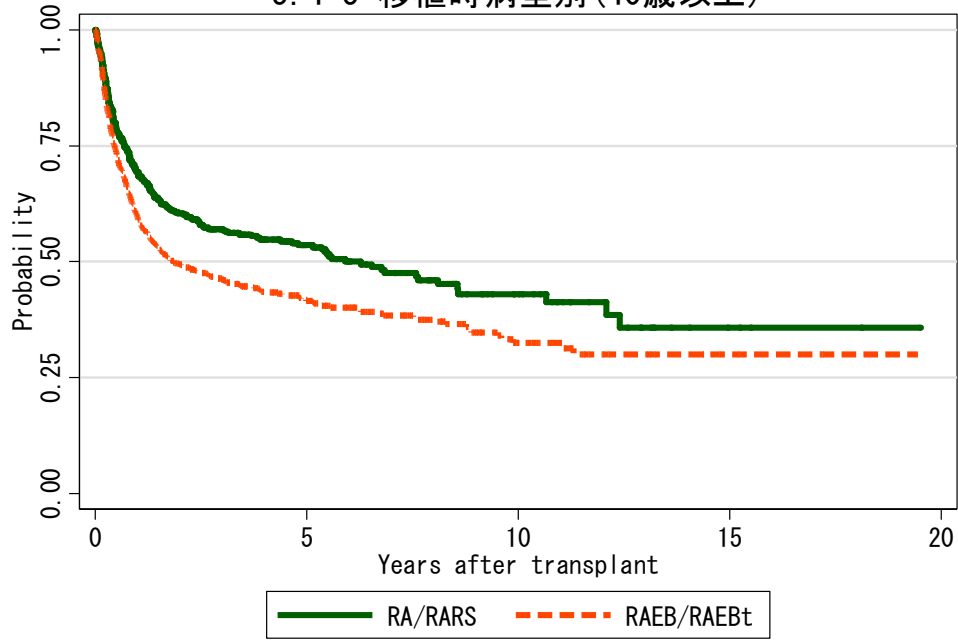
対象症例	症例数	移植後 1年			移植後 5年			移植後 10年		
		生存率	CI	N	生存率	CI	N	生存率	CI	N
① RA/RARS	713	72.5%	69.0-75.7	476	60.0%	56.0-63.7	221	51.4%	46.5-56.2	67
② RAEB/RAEBt	1087	60.4%	57.3-63.2	599	42.9%	39.7-46.2	225	35.3%	31.3-39.3	55

5. 4-4 移植時病型別 (16歳以上40歳未満)



対象症例	症例数	移植後 1年			移植後 5年			移植後 10年		
		生存率	CI	N	生存率	CI	N	生存率	CI	N
① RA/RARS	225	79.3%	73.4-84.1	173	72.6%	66.1-78.1	103	66.4%	58.1-73.5	35
② RAEB/RAEBt	173	64.3%	56.6-71.0	106	50.1%	42.0-57.6	58	45.9%	37.6-53.8	19

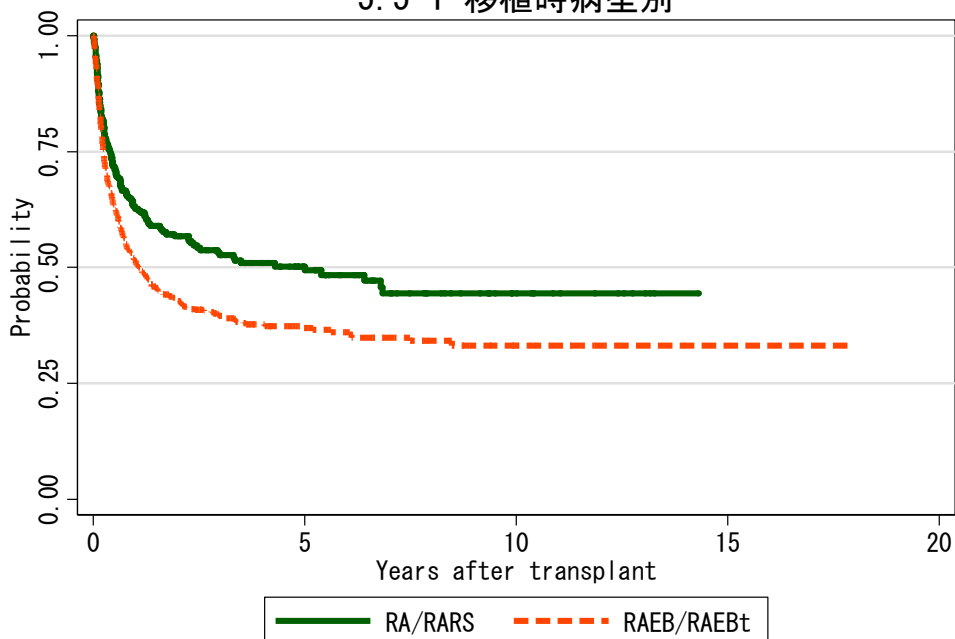
5. 4-5 移植時病型別 (40歳以上)



対象症例	症例数	移植後 1年			移植後 5年			移植後 10年		
		生存率	CI	N	生存率	CI	N	生存率	CI	N
① RA/RARS	488	69.3%	64.9-73.3	303	53.6%	48.6-58.3	118	43.0%	36.7-49.2	32
② RAEB/RAEBt	914	59.6%	56.2-62.7	493	41.5%	37.9-45.0	166	32.5%	27.8-37.2	36

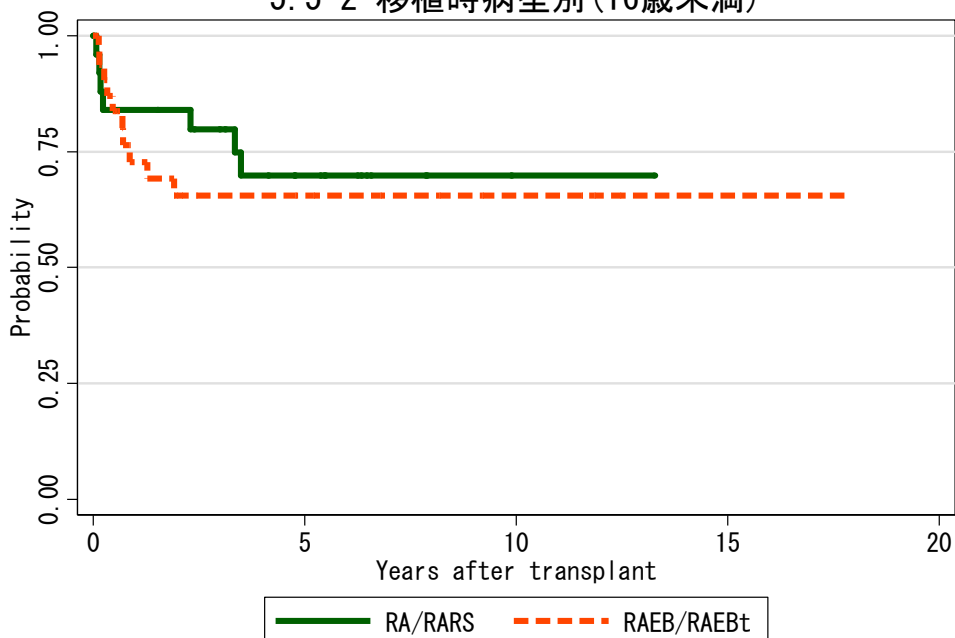
図 5.5 非血縁者間臍帯血移植

5.5-1 移植時病型別



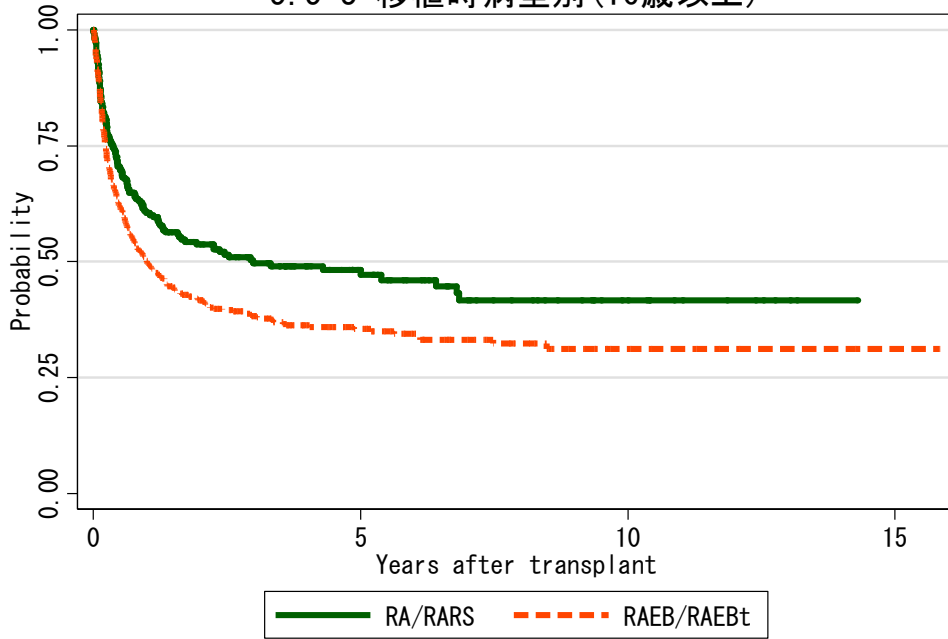
対象症例	症例数	移植後 1年			移植後 5年			移植後 10年		
		生存率	CI	N	生存率	CI	N	生存率	CI	N
① RA/RARS	278	62.7%	56.7-68.1	158	50.2%	43.7-56.4	58	44.4%	36.8-51.7	14
② RAEB/RAEBt	652	51.3%	47.3-55.1	299	37.0%	32.9-41.1	86	33.2%	28.5-37.9	17

5.5-2 移植時病型別(16歳未満)



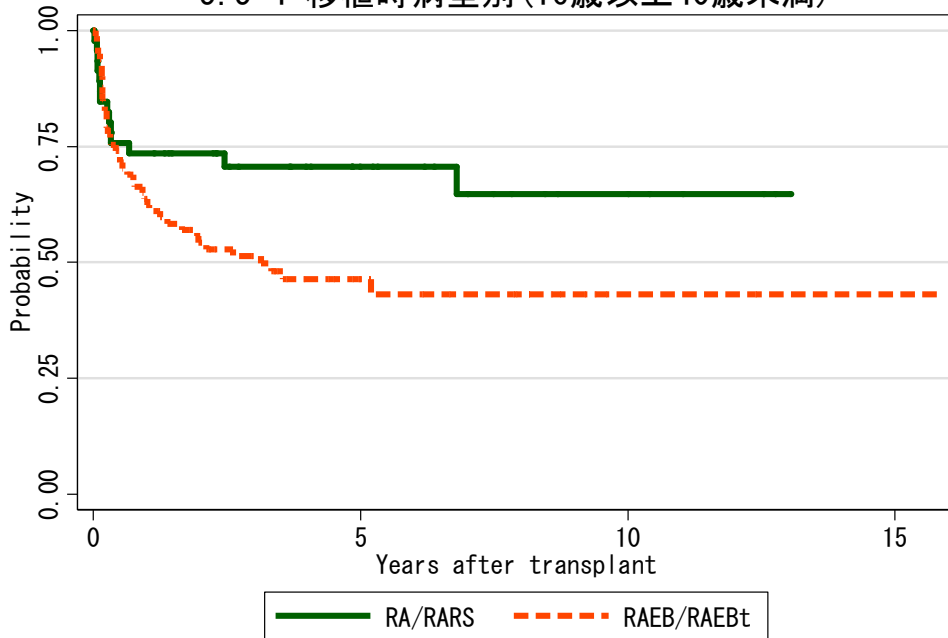
対象症例	症例数	移植後 1年			移植後 5年			移植後 10年		
		生存率	CI	N	生存率	CI	N	生存率	CI	N
① RA/RARS	25	84.0%	62.8-93.7	21	69.8%	46.6-84.5	11	69.8%	46.6-84.5	1
② RAEB/RAEBt	32	72.8%	52.7-85.4	20	65.5%	45.2-79.8	10	65.5%	45.2-79.8	5

5. 5-3 移植時病型別 (16歳以上)



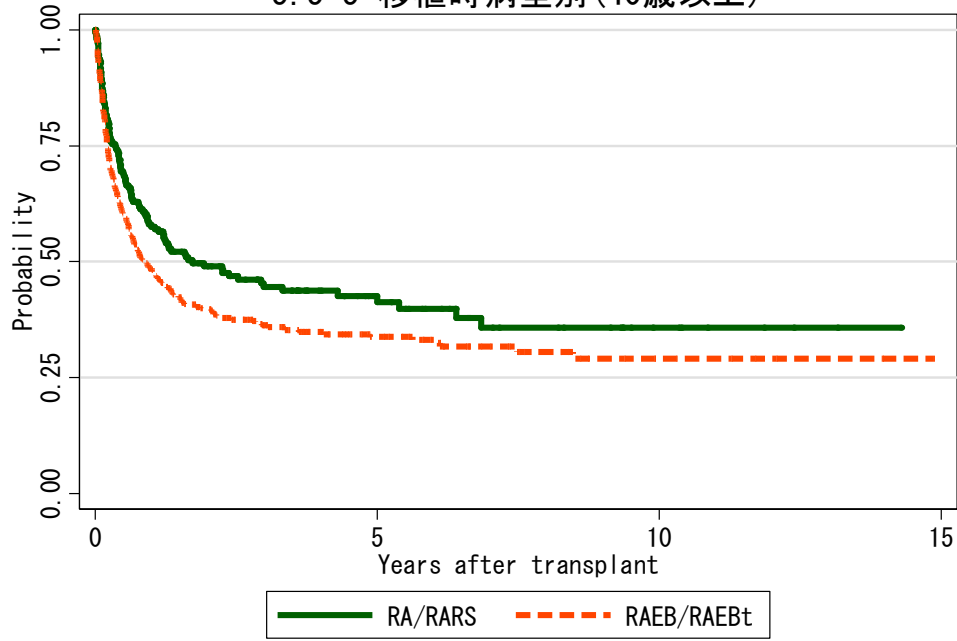
対象症例	症例数	移植後 1年			移植後 5年			移植後 10年		
		生存率	CI	N	生存率	CI	N	生存率	CI	N
① RA/RARS	253	60.5%	54.1-66.3	137	48.2%	41.3-54.7	47	41.7%	33.7-49.4	13
② RAEB/RAEBt	620	50.2%	46.2-54.2	279	35.5%	31.3-39.7	76	31.2%	26.2-36.2	12

5. 5-4 移植時病型別 (16歳以上40歳未満)



対象症例	症例数	移植後 1年			移植後 5年			移植後 10年		
		生存率	CI	N	生存率	CI	N	生存率	CI	N
① RA/RARS	46	73.5%	58.1-84.0	33	70.7%	54.8-81.9	16	64.8%	45.7-78.6	6
② RAEB/RAEBt	81	63.7%	52.2-73.2	48	46.3%	34.6-57.3	18	43.0%	30.6-54.9	2

5. 5-5 移植時病型別 (40歳以上)



対象症例	症例数	移植後 1年			移植後 5年			移植後 10年		
		生存率	CI	N	生存率	CI	N	生存率	CI	N
① RA/RARS	207	57.5%	50.4-64.0	104	42.6%	35.0-50.0	31	35.8%	27.0-44.6	7
② RAEB/RAEBt	539	48.2%	43.8-52.4	231	33.8%	29.4-38.3	58	29.1%	23.6-34.8	10