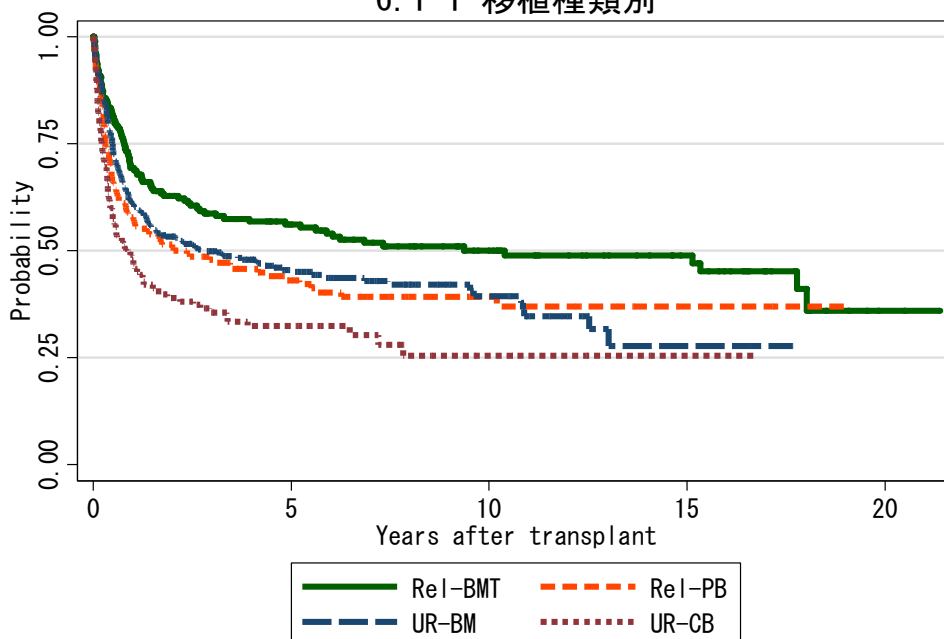


図6 MPD 症例での生存曲線

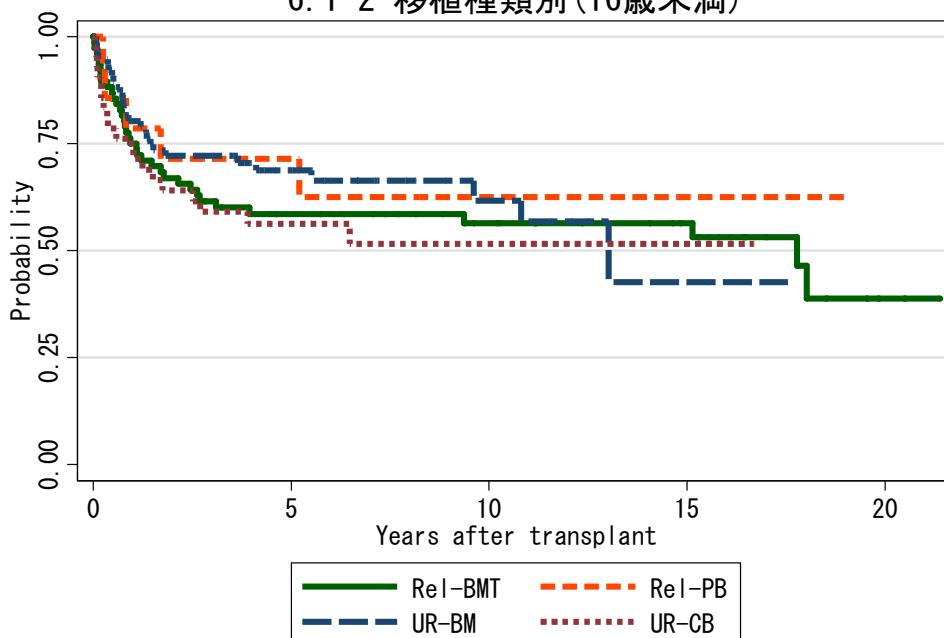
図6.1 同種造血幹細胞移植

6.1-1 移植種類別



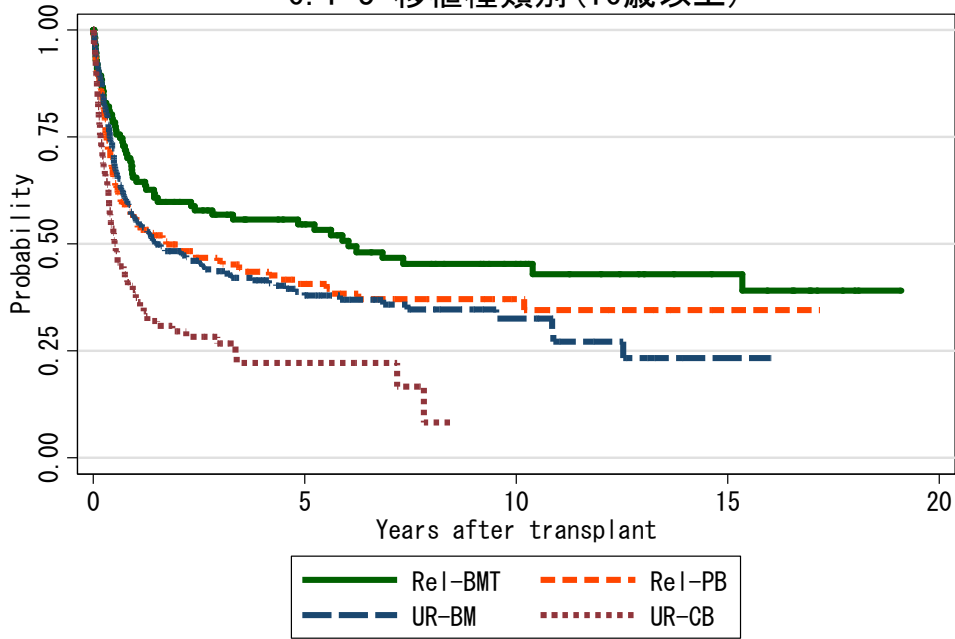
対象症例	症例数	移植後 1年			移植後 5年			移植後 10年		
		生存率	CI	N	生存率	CI	N	生存率	CI	N
① Rel-BM	188	69.4%	62.2-75.5	128	56.2%	48.6-63.0	82	50.0%	42.2-57.4	47
② Rel-PB	197	57.9%	50.6-64.5	104	43.1%	35.5-50.5	47	39.2%	31.4-46.8	19
③ UR-BM	368	60.9%	55.7-65.7	207	45.0%	39.4-50.4	81	39.3%	32.7-45.9	28
④ UR-CB	164	47.7%	39.8-55.2	71	32.4%	24.7-40.3	26	25.5%	16.7-35.2	7

6.1-2 移植種類別(16歳未満)



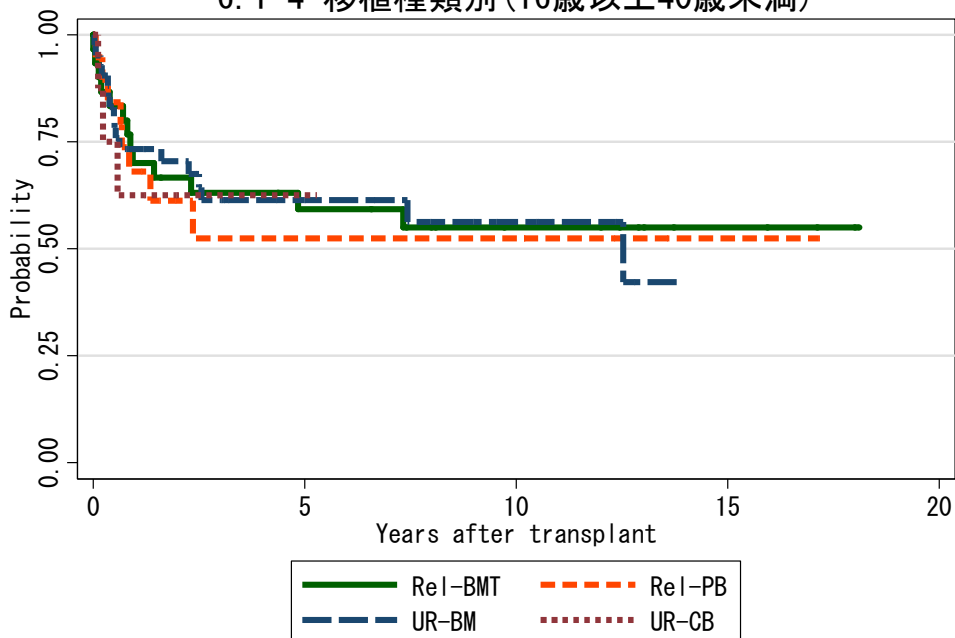
対象症例	症例数	移植後 1年			移植後 5年			移植後 10年		
		生存率	CI	N	生存率	CI	N	生存率	CI	N
① Rel-BM	76	75.0%	63.7-83.3	57	58.5%	46.5-68.8	37	56.5%	44.2-67.0	25
② Rel-PB	14	78.6%	47.3-92.5	11	71.4%	40.6-88.2	8	62.5%	31.5-82.6	5
③ UR-BM	77	80.3%	69.5-87.6	59	68.7%	56.7-78.1	33	61.6%	46.4-73.7	13
④ UR-CB	42	73.8%	57.7-84.6	31	56.3%	39.8-69.9	19	51.6%	34.2-66.5	7

6.1-3 移植種別(16歳以上)



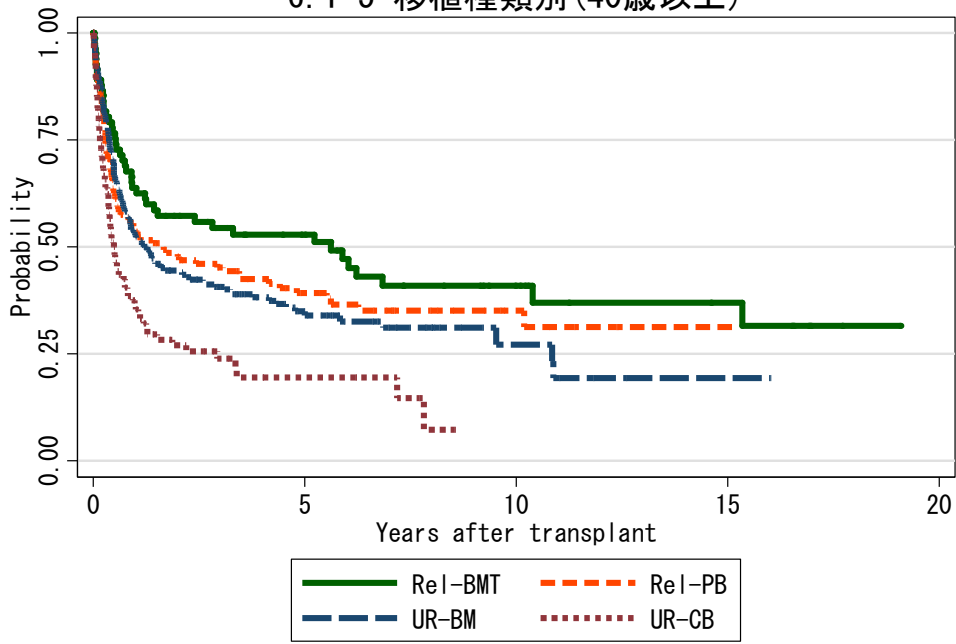
対象症例	症例数	移植後 1年			移植後 5年			移植後 10年		
		生存率	CI	N	生存率	CI	N	生存率	CI	N
① Rel-BM	112	65.5%	55.8-73.6	71	54.6%	44.6-63.5	45	45.3%	35.1-55.0	22
② Rel-PB	183	56.3%	48.7-63.2	93	40.6%	32.8-48.3	39	37.2%	29.1-45.2	14
③ UR-BM	291	55.7%	49.7-61.3	148	38.0%	31.7-44.2	48	32.6%	25.3-40.1	15
④ UR-CB	122	38.3%	29.5-47.0	40	22.2%	13.8-31.9	7	.	.	.

6.1-4 移植種別(16歳以上40歳未満)



対象症例	症例数	移植後 1年			移植後 5年			移植後 10年		
		生存率	CI	N	生存率	CI	N	生存率	CI	N
① Rel-BM	30	70.0%	50.3-83.1	21	59.2%	39.4-74.5	15	55.0%	35.1-71.1	9
② Rel-PB	20	68.0%	42.1-84.2	11	52.5%	25.7-73.6	6	52.5%	25.7-73.6	5
③ UR-BM	42	73.4%	57.1-84.3	28	61.4%	44.0-74.8	14	56.2%	37.5-71.3	8
④ UR-CB	8	62.5%	22.9-86.1	5	62.5%	22.9-86.1	1	.	.	.

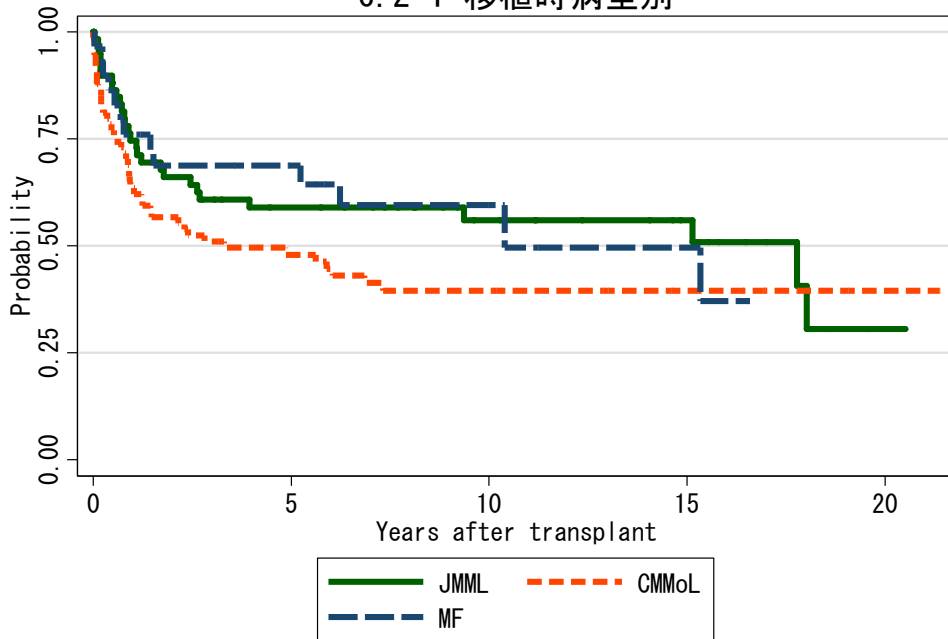
6.1-5 移植種別(40歳以上)



対象症例	症例数	移植後 1年			移植後 5年			移植後 10年		
		生存率	CI	N	生存率	CI	N	生存率	CI	N
① Rel-BM	82	63.8%	52.2-73.3	50	52.9%	41.2-63.3	30	41.0%	28.9-52.7	13
② Rel-PB	163	54.9%	46.9-62.2	82	39.2%	31.0-47.3	33	35.2%	26.7-43.7	9
③ UR-BM	249	52.7%	46.2-58.8	120	33.9%	27.3-40.7	34	27.2%	18.2-37.0	7
④ UR-CB	114	36.5%	27.5-45.5	35	19.5%	11.4-29.2	6	.	.	.

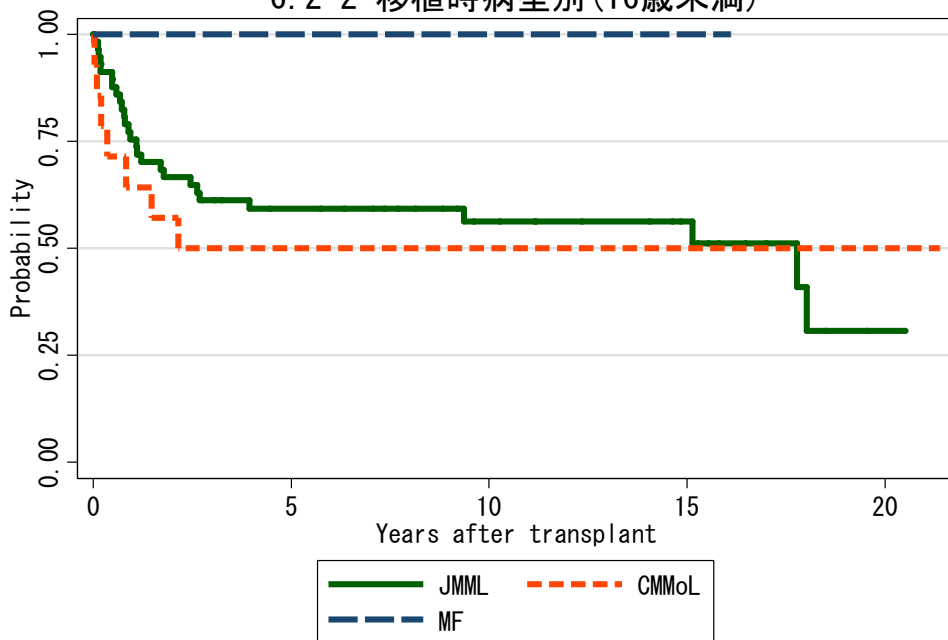
図 6.2 血縁者間骨髄移植

6.2-1 移植時病型別



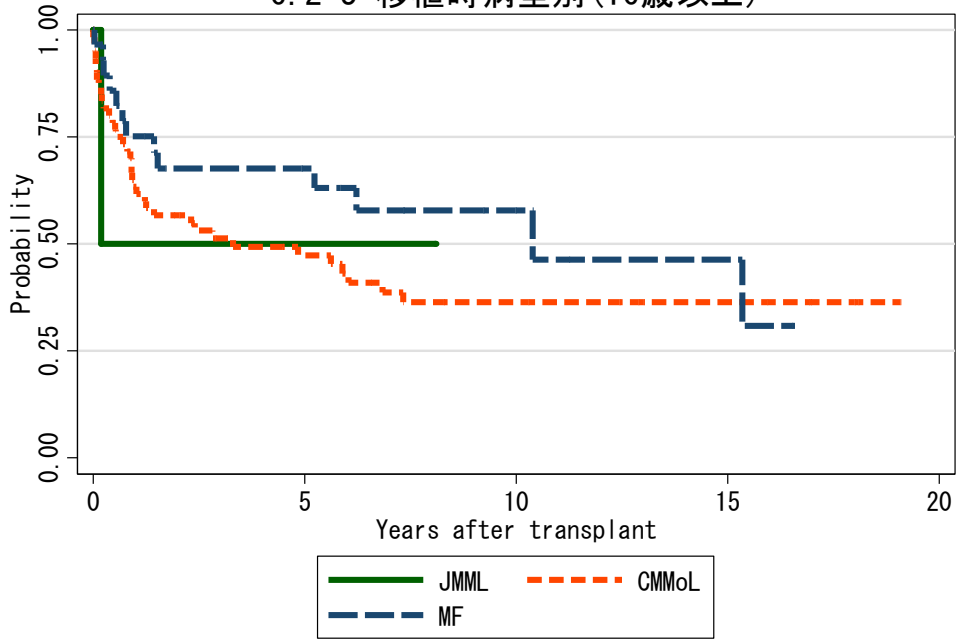
対象症例	症例数	移植後 1年			移植後 5年			移植後 10年		
		生存率	CI	N	生存率	CI	N	生存率	CI	N
① JMML	59	74.6%	61.4-83.8	44	58.9%	45.2-70.3	30	56.0%	41.7-68.0	18
② CMMoL	74	63.5%	51.5-73.3	47	47.9%	36.1-58.9	30	39.6%	28.0-50.9	20
③ MF	30	76.0%	56.1-87.7	22	68.7%	48.4-82.4	16	59.5%	38.3-75.5	7

6.2-2 移植時病型別 (16歳未満)



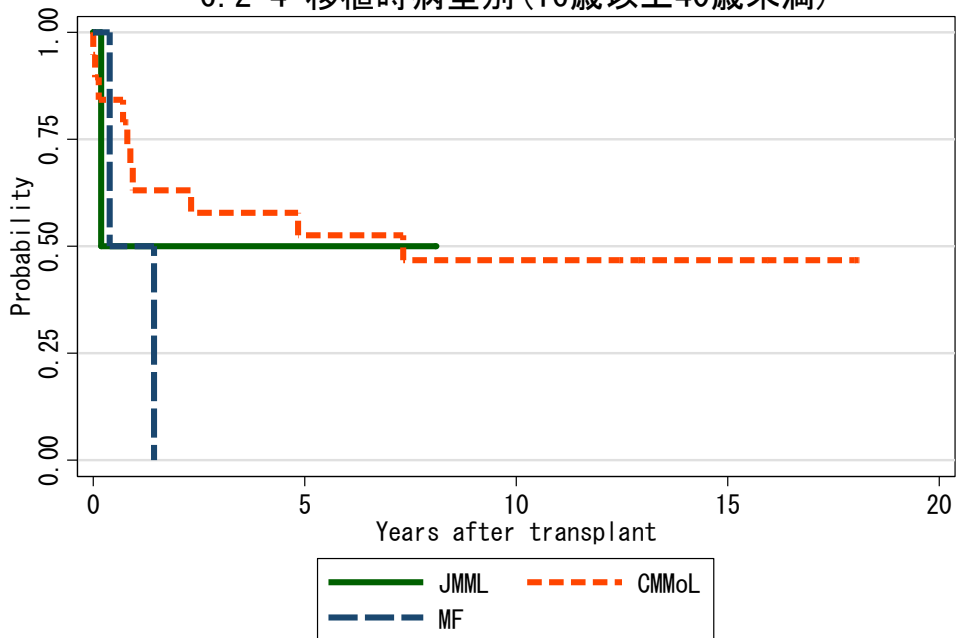
対象症例	症例数	移植後 1年			移植後 5年			移植後 10年		
		生存率	CI	N	生存率	CI	N	生存率	CI	N
① JMML	57	75.4%	62.1-84.7	43	59.2%	45.2-70.7	29	56.2%	41.8-68.4	18
② CMMoL	14	64.3%	34.3-83.3	9	50.0%	22.9-72.2	7	50.0%	22.9-72.2	6
③ MF	1	100.0%	.	1	100.0%	.	1	100.0%	.	1

6. 2-3 移植時病型別 (16歳以上)



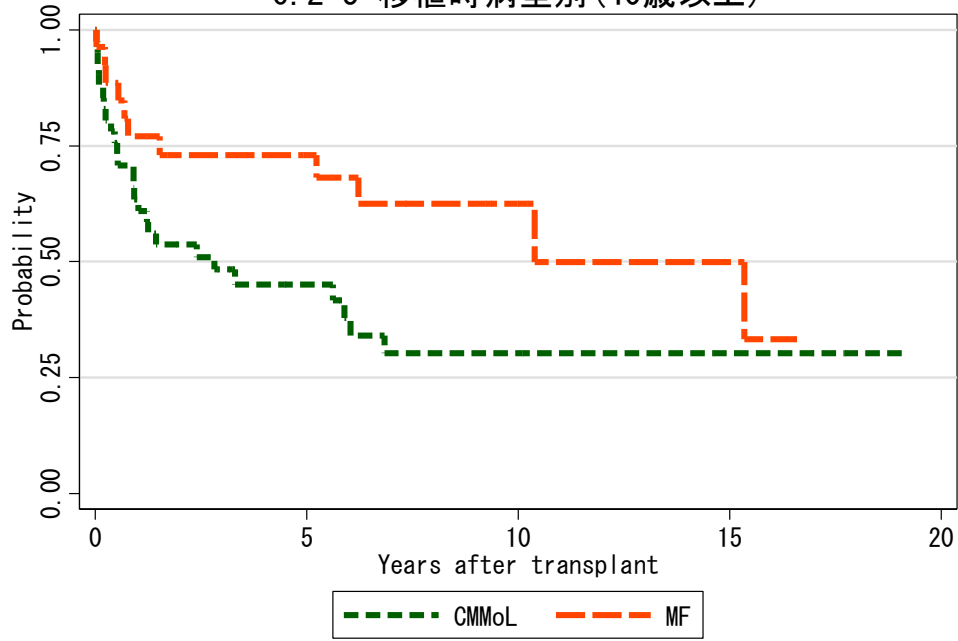
対象症例	症例数	移植後 1年			移植後 5年			移植後 10年		
		生存率	CI	N	生存率	CI	N	生存率	CI	N
① JMML	2	50.0%	0.6-91.0	1	50.0%	0.6-91.0	1	.	.	.
② CMMoL	60	63.3%	49.9-74.1	38	47.3%	34.1-59.5	23	36.4%	23.7-49.2	14
③ MF	29	75.1%	54.7-87.3	21	67.6%	46.9-81.7	15	57.8%	36.2-74.4	6

6. 2-4 移植時病型別 (16歳以上40歳未満)



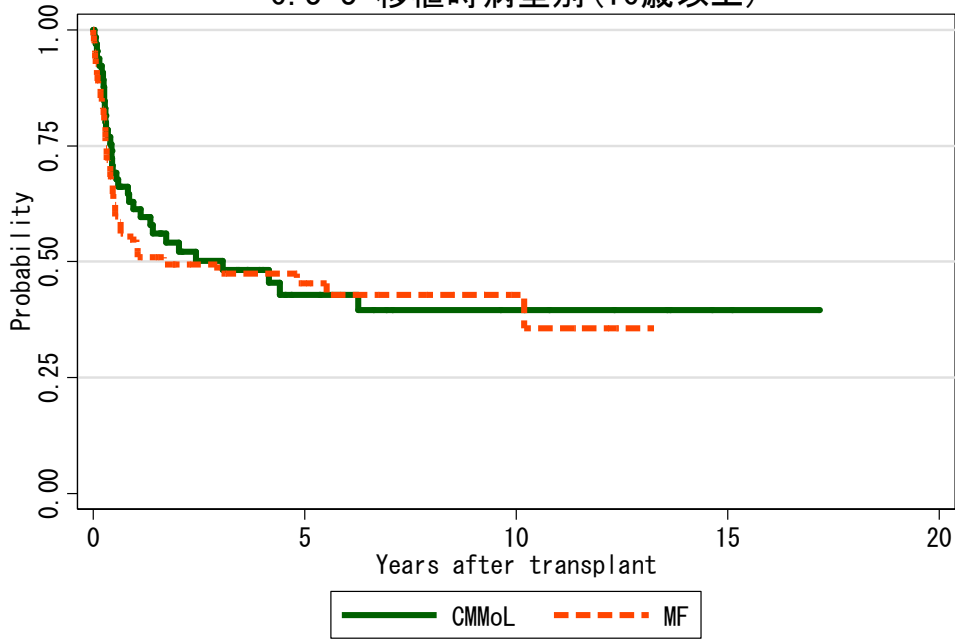
対象症例	症例数	移植後 1年			移植後 5年			移植後 10年		
		生存率	CI	N	生存率	CI	N	生存率	CI	N
① JMML	2	50.0%	0.6-91.0	1	50.0%	0.6-91.0	1	.	.	.
② CMMoL	19	63.2%	37.9-80.4	12	52.6%	28.7-71.9	10	46.8%	23.7-67.0	7
③ MF	2	50.0%	0.6-91.0	1

6.2-5 移植時病型別(40歳以上)



対象症例	症例数	移植後 1年			移植後 5年			移植後 10年		
		生存率	CI	N	生存率	CI	N	生存率	CI	N
① CMMoL	41	63.4%	46.8-76.1	26	45.1%	29.2-59.7	13	30.3%	15.6-46.3	7
② MF	27	77.0%	55.9-89.0	20	73.0%	51.5-86.1	15	62.4%	39.5-78.8	6

6.3-3 移植時病型別(16歳以上)



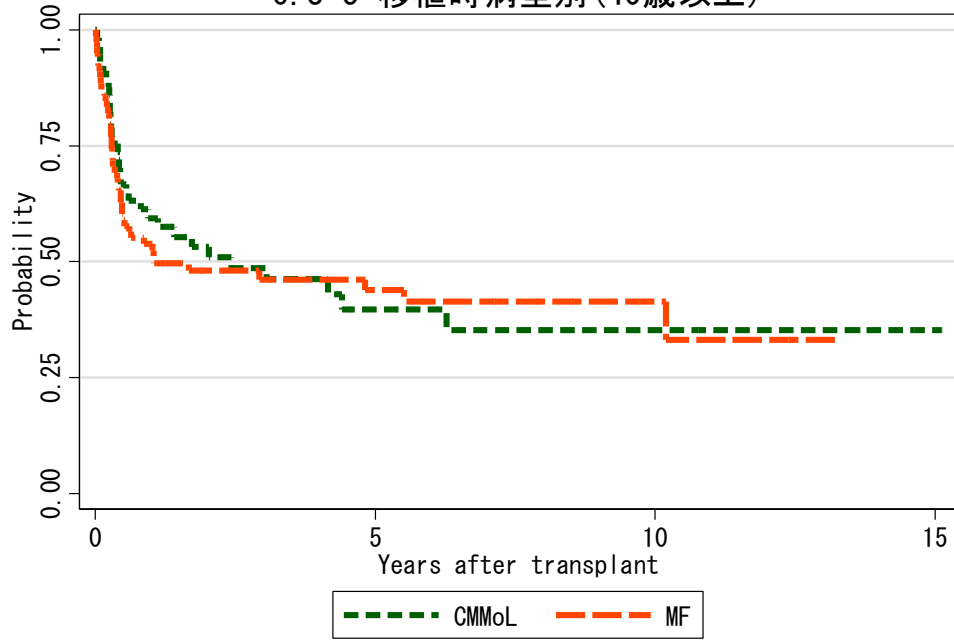
対象症例	症例数	移植後 1年			移植後 5年			移植後 10年		
		生存率	CI	N	生存率	CI	N	生存率	CI	N
① CMMoL	66	61.3%	48.3-72.0	37	42.8%	29.4-55.6	14	39.5%	25.9-52.9	8
② MF	82	54.8%	43.4-64.8	42	45.3%	33.7-56.2	20	42.8%	30.9-54.2	6

6.3-4 移植時病型別(16歳以上40歳未満)



対象症例	症例数	移植後 1年			移植後 5年			移植後 10年		
		生存率	CI	N	生存率	CI	N	生存率	CI	N
① CMMoL	9	75.0%	31.5-93.1	6	62.5%	22.9-86.1	4	62.5%	22.9-86.1	4
② MF	4	75.0%	12.8-96.1	3	75.0%	12.8-96.1	1	75.0%	12.8-96.1	1

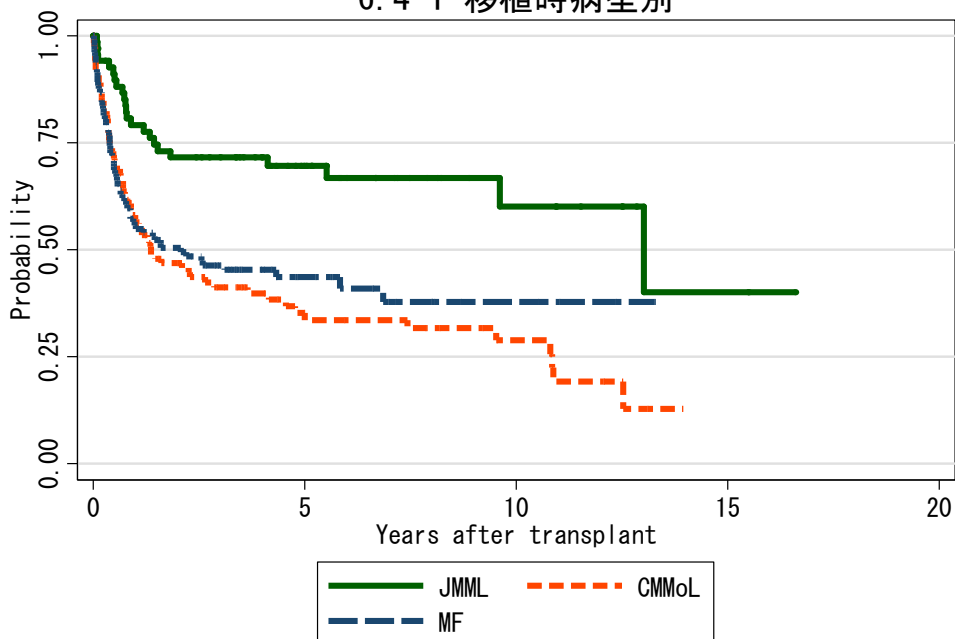
6.3-5 移植時病型別(40歳以上)



対象症例	症例数	移植後 1年			移植後 5年			移植後 10年		
		生存率	CI	N	生存率	CI	N	生存率	CI	N
① CMMoL	57	59.4%	45.5-70.9	31	39.7%	25.4-53.6	10	35.3%	20.7-50.2	4
② MF	78	53.8%	42.1-64.1	39	43.9%	32.1-55.1	19	41.3%	29.3-53.0	5

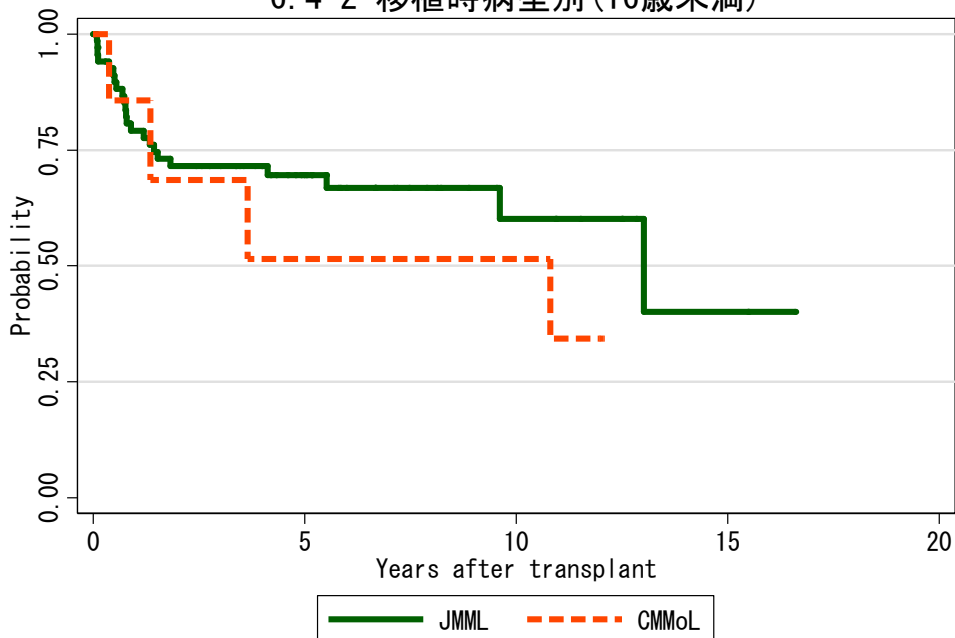
図 6.4 非血縁者間骨髄移植

6.4-1 移植時病型別



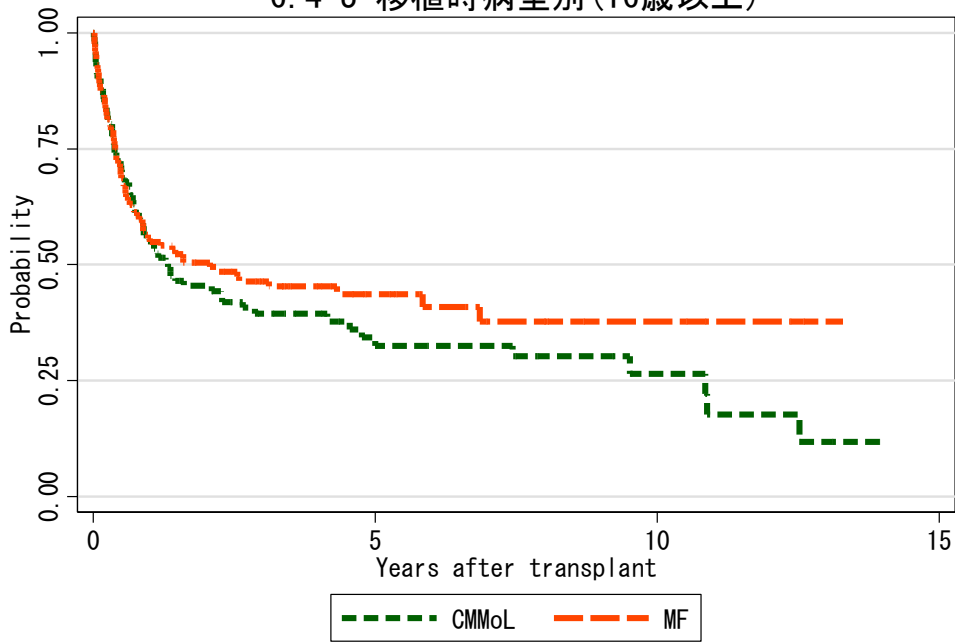
対象症例	症例数	移植後 1年			移植後 5年			移植後 10年		
		生存率	CI	N	生存率	CI	N	生存率	CI	N
① JMML	68	79.2%	67.3-87.1	52	69.6%	56.8-79.2	29	60.1%	41.8-74.3	9
② CMMoL	119	57.2%	47.7-65.6	62	33.6%	24.1-43.3	20	28.8%	18.9-39.5	9
③ MF	129	55.7%	46.6-63.9	68	43.7%	34.3-52.6	22	37.8%	26.9-48.6	6

6.4-2 移植時病型別 (16歳未満)



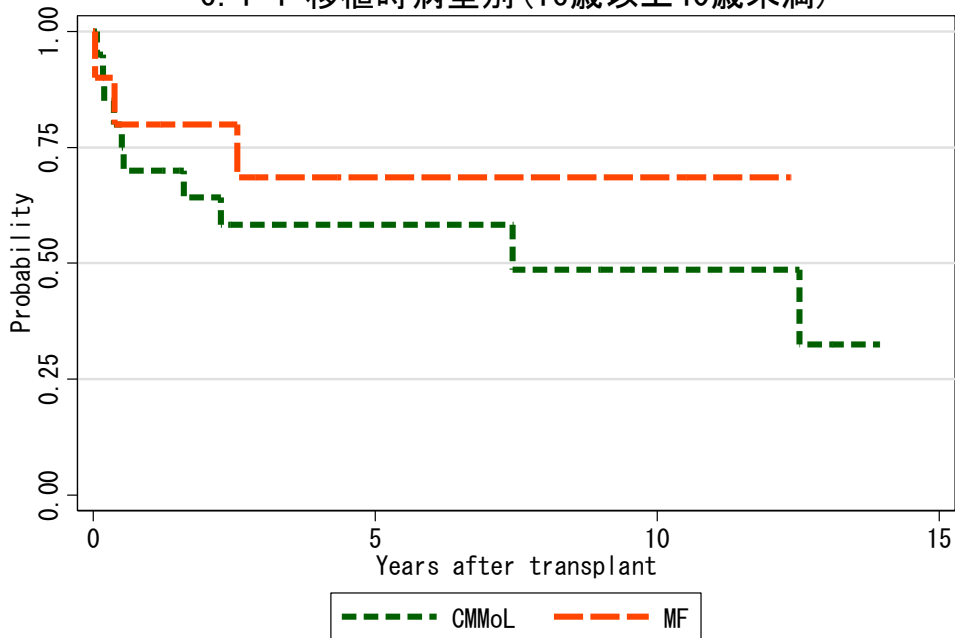
対象症例	症例数	移植後 1年			移植後 5年			移植後 10年		
		生存率	CI	N	生存率	CI	N	生存率	CI	N
① JMML	68	79.2%	67.3-87.1	52	69.6%	56.8-79.2	29	60.1%	41.8-74.3	9
② CMMoL	7	85.7%	33.4-97.9	5	51.4%	11.8-81.3	3	51.4%	11.8-81.3	3

6.4-3 移植時病型別(16歳以上)



対象症例	症例数	移植後 1年			移植後 5年			移植後 10年			
		生存率	CI	N	生存率	CI	N	生存率	CI	N	
①	CMMoL	112	55.3%	45.5-64.1	57	32.4%	22.7-42.5	17	26.5%	16.0-38.2	6
②	MF	129	55.7%	46.6-63.9	68	43.7%	34.3-52.6	22	37.8%	26.9-48.6	6

6.4-4 移植時病型別(16歳以上40歳未満)



対象症例	症例数	移植後 1年			移植後 5年			移植後 10年			
		生存率	CI	N	生存率	CI	N	生存率	CI	N	
①	CMMoL	20	70.0%	45.1-85.3	14	58.3%	33.4-76.7	7	48.6%	22.5-70.5	3
②	MF	10	80.0%	40.9-94.6	8	68.6%	30.5-88.7	3	68.6%	30.5-88.7	3

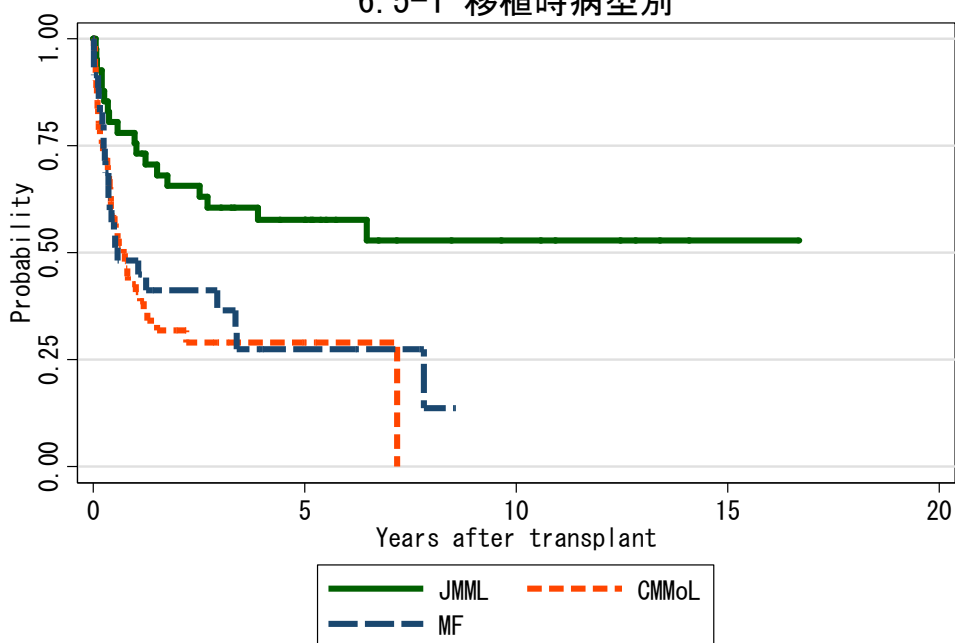
6. 4-5 移植時病型別 (40歳以上)



対象症例	症例数	移植後 1年			移植後 5年			移植後 10年			
		生存率	CI	N	生存率	CI	N	生存率	CI	N	
①	CMMoL	92	51.9%	41.0-61.7	43	25.9%	15.8-37.2	10	19.4%	8.0-34.4	3
②	MF	119	53.6%	44.1-62.2	60	41.5%	31.9-50.9	19	34.5%	22.9-46.4	3

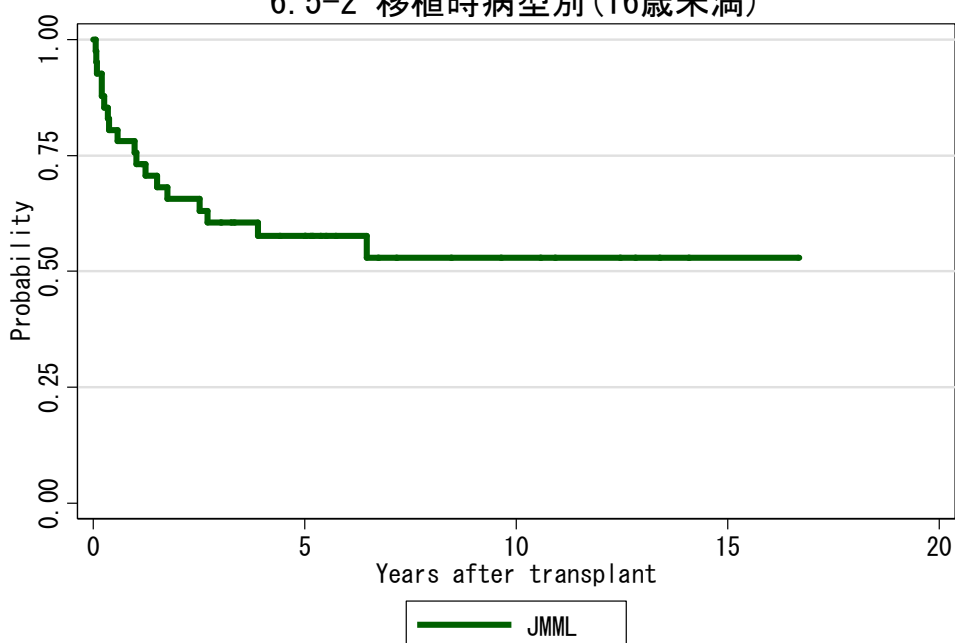
図 6.5 非血縁者間臍帯血移植

6.5-1 移植時病型別



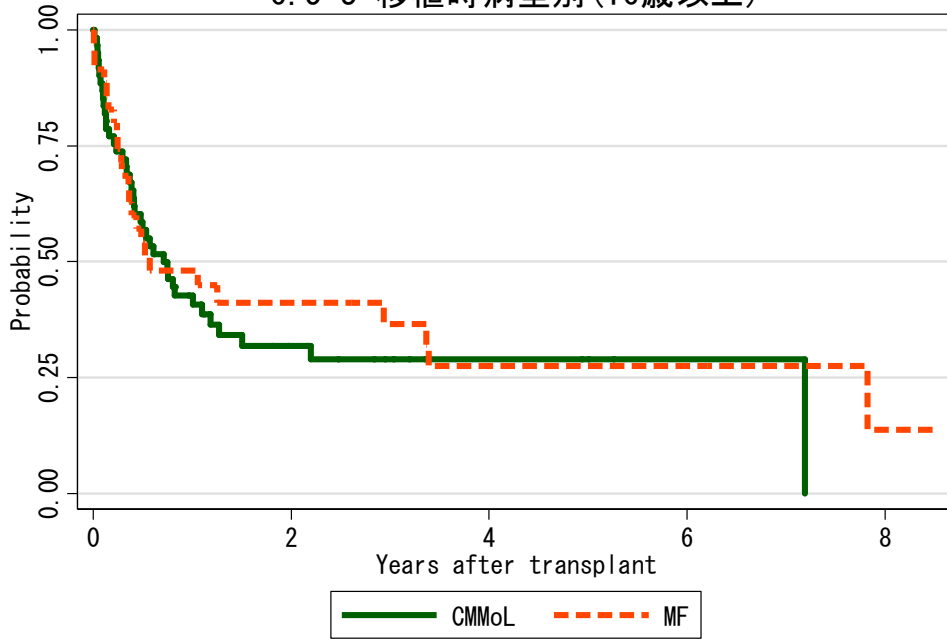
対象症例	症例数	移植後 1年			移植後 5年			移植後 10年		
		生存率	CI	N	生存率	CI	N	生存率	CI	N
① JMML	41	75.6%	59.4-86.1	31	57.7%	40.9-71.2	19	52.9%	35.1-67.9	7
② CMMoL	61	42.7%	29.9-54.9	22	29.0%	17.2-41.8	3	.	.	.
③ MF	35	48.1%	30.9-63.4	15	27.5%	12.4-44.8	4	.	.	.

6.5-2 移植時病型別(16歳未満)



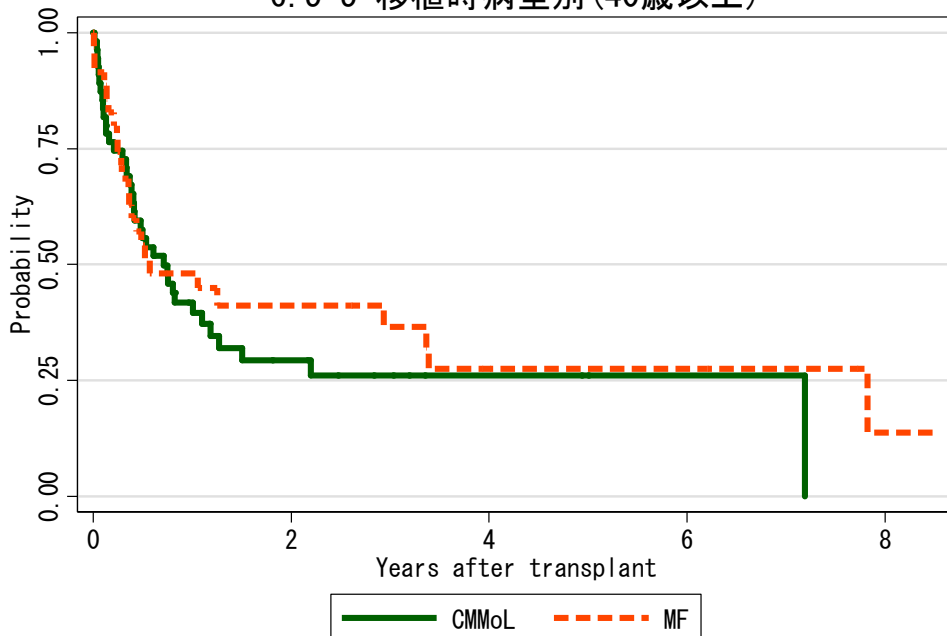
対象症例	症例数	移植後 1年			移植後 5年			移植後 10年		
		生存率	CI	N	生存率	CI	N	生存率	CI	N
① JMML	41	75.6%	59.4-86.1	31	57.7%	40.9-71.2	19	52.9%	35.1-67.9	7

6.5-3 移植時病型別(16歳以上)



対象症例	症例数	移植後 1年			移植後 5年			移植後 10年		
		生存率	CI	N	生存率	CI	N	生存率	CI	N
① CMMoL	61	42.7%	29.9-54.9	22	29.0%	17.2-41.8	3	.	.	.
② MF	35	48.1%	30.9-63.4	15	27.5%	12.4-44.8	4	.	.	.

6.5-5 移植時病型別(40歳以上)



対象症例	症例数	移植後 1年			移植後 5年			移植後 10年		
		生存率	CI	N	生存率	CI	N	生存率	CI	N
① CMMoL	55	41.8%	28.3-54.6	19	26.0%	14.1-39.7	2	.	.	.
② MF	35	48.1%	30.9-63.4	15	27.5%	12.4-44.8	4	.	.	.