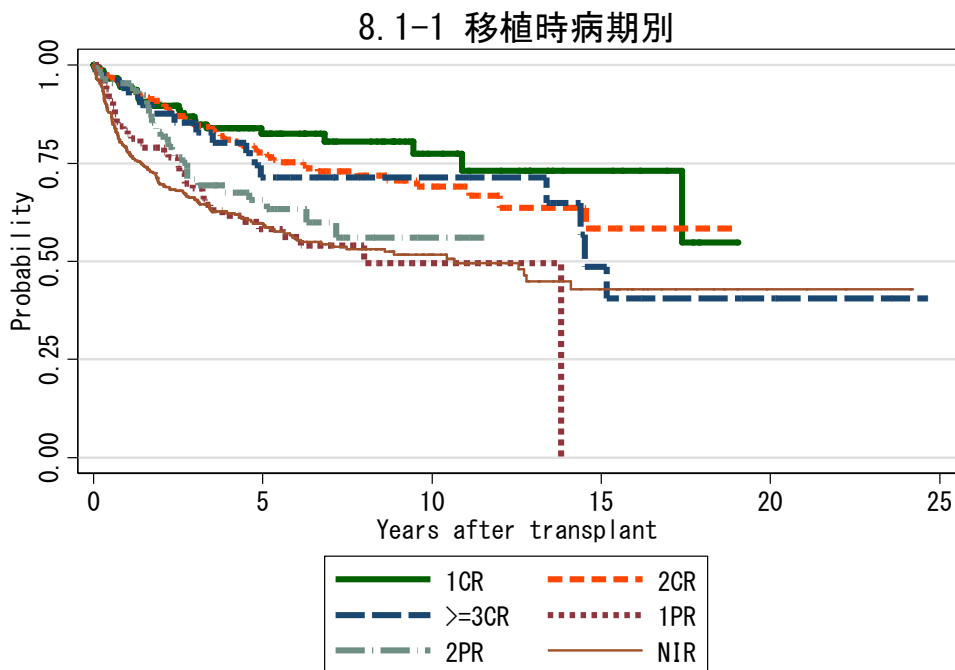


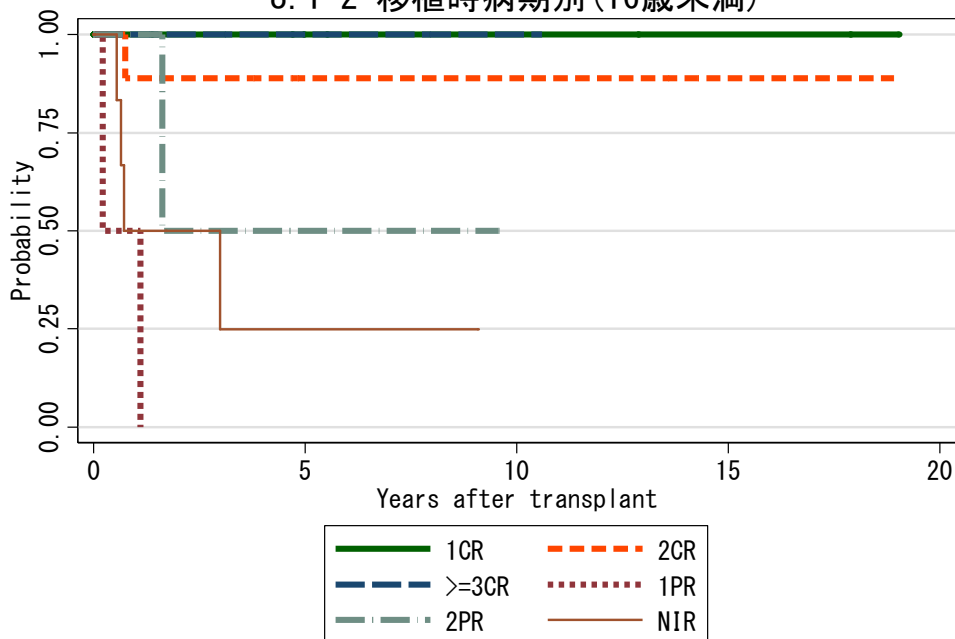
図8 HL 症例での生存曲線

図 8.1 自家移植



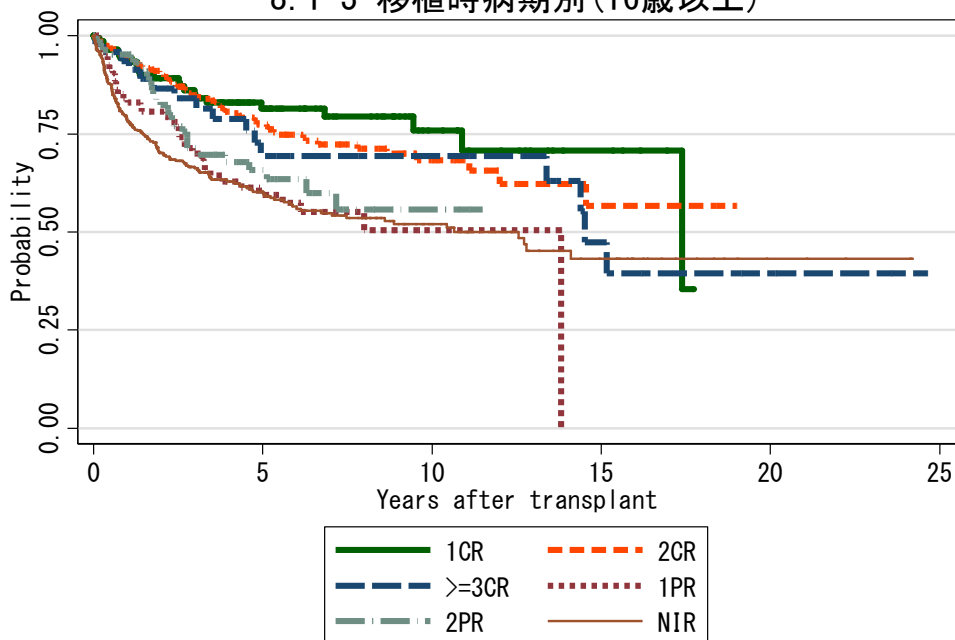
対象症例	症例数	移植後 1年			移植後 5年			移植後 10年			
		生存率	CI	N	生存率	CI	N	生存率	CI	N	
①	1CR	152	94.5%	89.3-97.2	126	82.5%	74.1-88.4	59	77.4%	65.8-85.4	21
②	2CR	352	93.7%	90.5-95.8	290	77.7%	72.0-82.4	136	69.0%	61.3-75.6	39
③	>=3CR	52	94.1%	82.7-98.1	46	71.4%	54.6-82.9	22	71.4%	54.6-82.9	14
④	1PR	100	83.4%	74.3-89.5	79	58.2%	46.5-68.2	32	49.5%	35.3-62.1	3
⑤	2PR	114	95.4%	89.3-98.1	95	65.6%	53.6-75.1	32	56.0%	41.1-68.5	3
⑥	NIR	398	77.9%	73.4-81.8	284	59.6%	54.1-64.7	124	51.6%	45.4-57.5	56

8.1-2 移植時病期別(16歳未満)



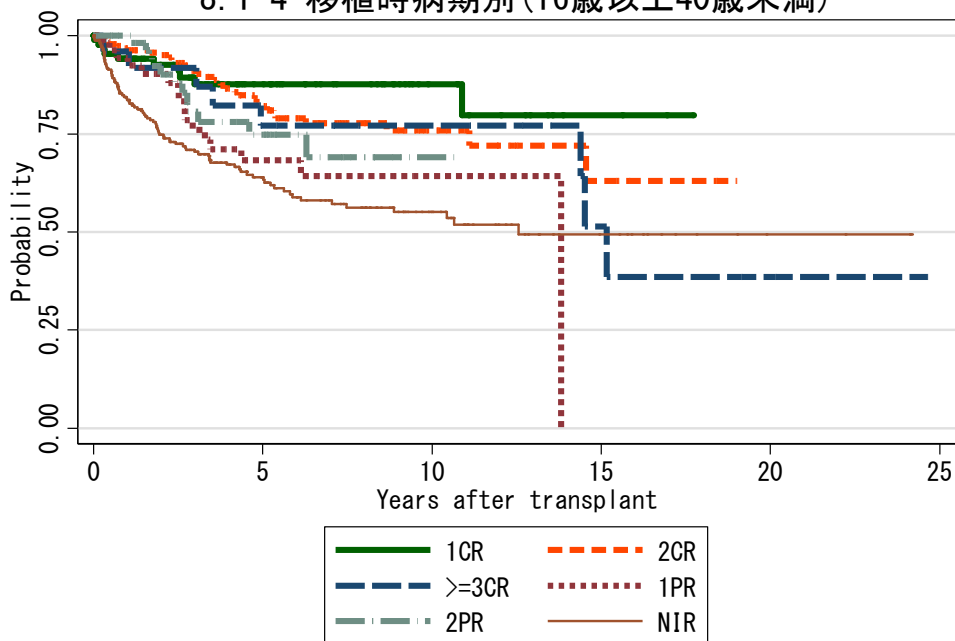
対象症例	症例数	移植後 1年			移植後 5年			移植後 10年			
		生存率	CI	N	生存率	CI	N	生存率	CI	N	
①	1CR	7	100.0%	.	7	100.0%	.	4	100.0%	.	3
②	2CR	9	88.9%	43.3-98.4	8	88.9%	43.3-98.4	4	88.9%	43.3-98.4	3
③	>=3CR	4	100.0%	.	4	100.0%	.	2	100.0%	.	1
④	1PR	2	50.0%	0.6-91.0	1
⑤	2PR	3	100.0%	.	3	50.0%	0.6-91.0	1	.	.	.
⑥	NIR	6	50.0%	11.1-80.4	3	25.0%	1.2-64.6	1	.	.	.

8.1-3 移植時病期別(16歳以上)



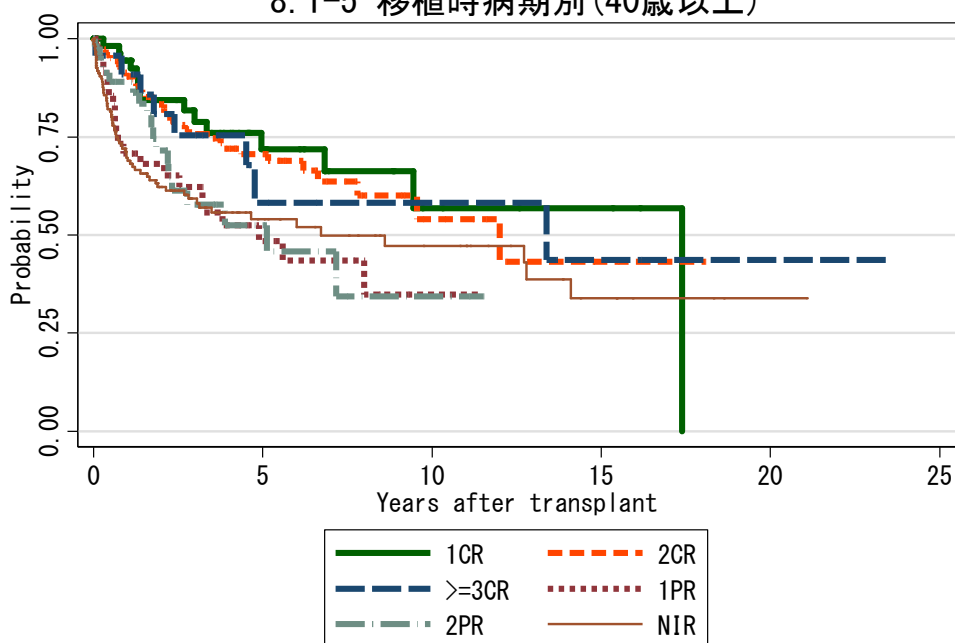
対象症例	症例数	移植後 1年			移植後 5年			移植後 10年			
		生存率	CI	N	生存率	CI	N	生存率	CI	N	
①	1CR	145	94.2%	88.8-97.1	119	81.5%	72.7-87.7	55	75.8%	63.4-84.5	18
②	2CR	343	93.8%	90.6-96.0	282	77.4%	71.5-82.2	132	68.3%	60.4-75.1	36
③	>=3CR	48	93.6%	81.3-97.9	42	69.4%	51.9-81.6	20	69.4%	51.9-81.6	13
④	1PR	98	84.1%	75.0-90.1	78	59.5%	47.6-69.5	32	50.5%	36.1-63.3	3
⑤	2PR	111	95.3%	89.0-98.0	92	65.8%	53.7-75.5	31	55.7%	40.3-68.6	3
⑥	NIR	392	78.4%	73.9-82.2	281	60.2%	54.6-65.3	123	52.0%	45.7-58.0	56

8.1-4 移植時病期別(16歳以上40歳未満)



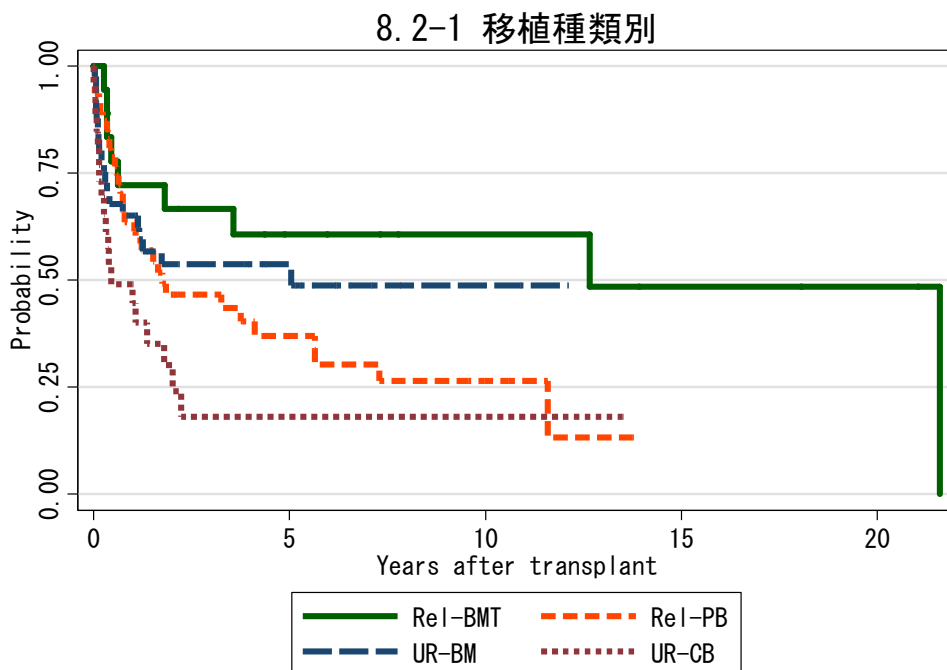
対象症例	症例数	移植後 1年			移植後 5年			移植後 10年			
		生存率	CI	N	生存率	CI	N	生存率	CI	N	
①	1CR	88	94.1%	86.4-97.5	70	87.7%	77.4-93.5	38	87.7%	77.4-93.5	13
②	2CR	197	96.3%	92.3-98.2	171	82.0%	74.5-87.5	87	75.9%	66.8-82.9	28
③	>=3CR	25	96.0%	74.8-99.4	23	77.0%	53.0-89.8	14	77.0%	53.0-89.8	9
④	1PR	56	94.3%	83.5-98.1	49	68.2%	51.9-80.0	21	64.2%	46.9-77.2	2
⑤	2PR	62	100.0%	.	57	74.8%	58.6-85.4	22	69.1%	49.6-82.2	1
⑥	NIR	245	83.6%	78.2-87.7	190	64.0%	57.0-70.1	92	55.1%	47.3-62.2	39

8.1-5 移植時病期別(40歳以上)



対象症例	症例数	移植後 1年			移植後 5年			移植後 10年			
		生存率	CI	N	生存率	CI	N	生存率	CI	N	
①	1CR	57	94.4%	83.8-98.2	49	71.8%	54.5-83.5	17	56.8%	32.0-75.5	5
②	2CR	146	90.5%	84.2-94.4	111	70.6%	60.6-78.5	45	54.1%	37.1-68.2	8
③	>=3CR	23	90.9%	68.1-97.6	19	58.2%	29.3-78.7	6	58.2%	29.3-78.7	4
④	1PR	42	70.8%	54.3-82.2	29	48.4%	30.9-63.9	11	34.8%	15.6-55.0	1
⑤	2PR	49	89.0%	75.5-95.3	35	52.4%	33.1-68.6	9	34.4%	12.5-57.9	2
⑥	NIR	147	69.7%	61.4-76.6	92	54.1%	44.4-62.7	31	47.3%	36.1-57.6	17

図 8.2 同種造血幹細胞移植



対象症例	症例数	移植後 1年			移植後 5年			移植後 10年		
		生存率	CI	N	生存率	CI	N	生存率	CI	N
① Rel-BM	18	72.2%	45.6-87.4	13	60.6%	34.6-79.0	8	60.6%	34.6-79.0	5
② Rel-PB	47	63.6%	48.1-75.6	29	37.0%	22.2-51.9	11	26.5%	13.1-41.9	5
③ UR-BM	41	65.1%	48.3-77.7	24	53.7%	36.7-67.9	11	48.8%	31.1-64.4	2
④ UR-CB	26	44.6%	24.9-62.6	10	18.1%	5.0-37.5	2	18.1%	5.0-37.5	1