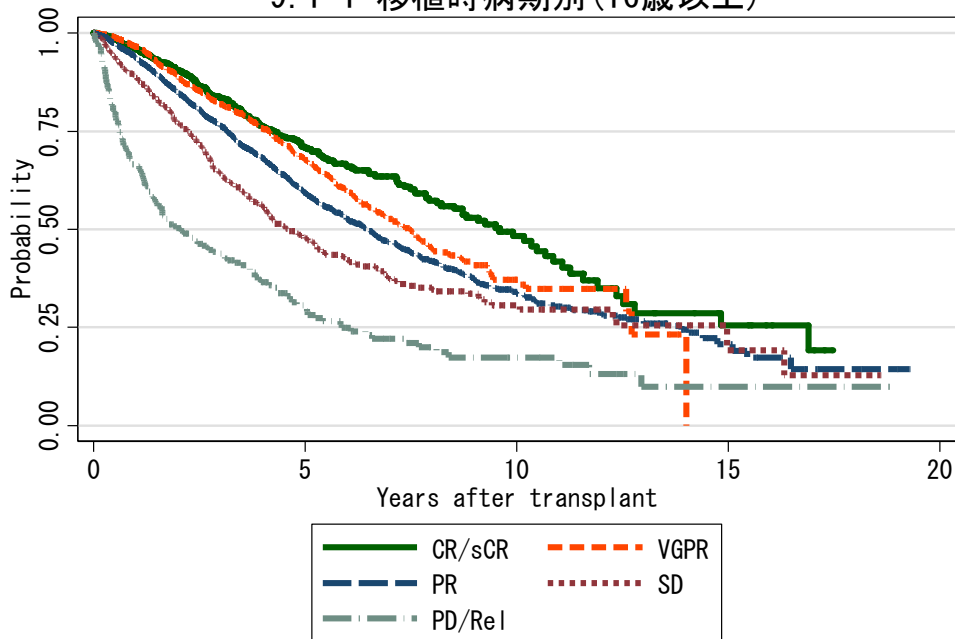


図9 MM 症例での生存曲線

図9.1 自家移植

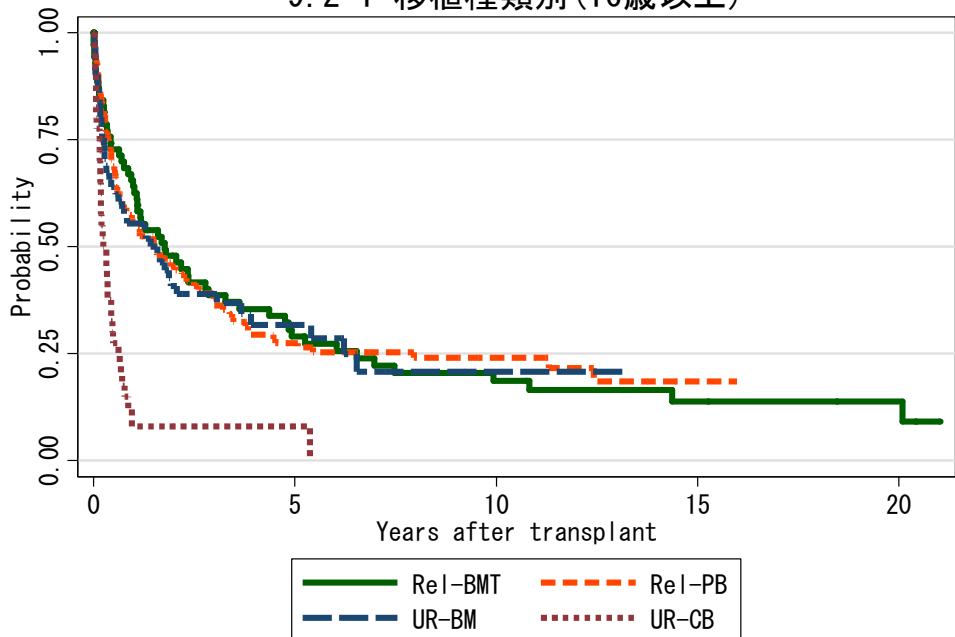
9.1-1 移植時病期別(16歳以上)



対象症例	症例数	移植後 1年			移植後 5年			移植後 10年		
		生存率	CI	N	生存率	CI	N	生存率	CI	N
① CR/sCR	985	96.0%	94.5-97.1	819	70.8%	66.7-74.5	217	48.2%	41.2-54.9	43
② VGPR	1815	96.5%	95.5-97.3	1517	67.7%	64.8-70.5	458	37.1%	32.0-42.2	39
③ PR	3056	93.7%	92.7-94.5	2528	59.1%	56.9-61.3	791	33.5%	30.6-36.5	149
④ SD	504	88.8%	85.6-91.3	409	47.9%	42.8-52.8	148	30.6%	25.2-36.3	30
⑤ PD/Rel	249	66.2%	59.8-71.8	153	30.7%	24.1-37.4	38	17.4%	11.3-24.5	11

図9.2 同種造血幹細胞移植

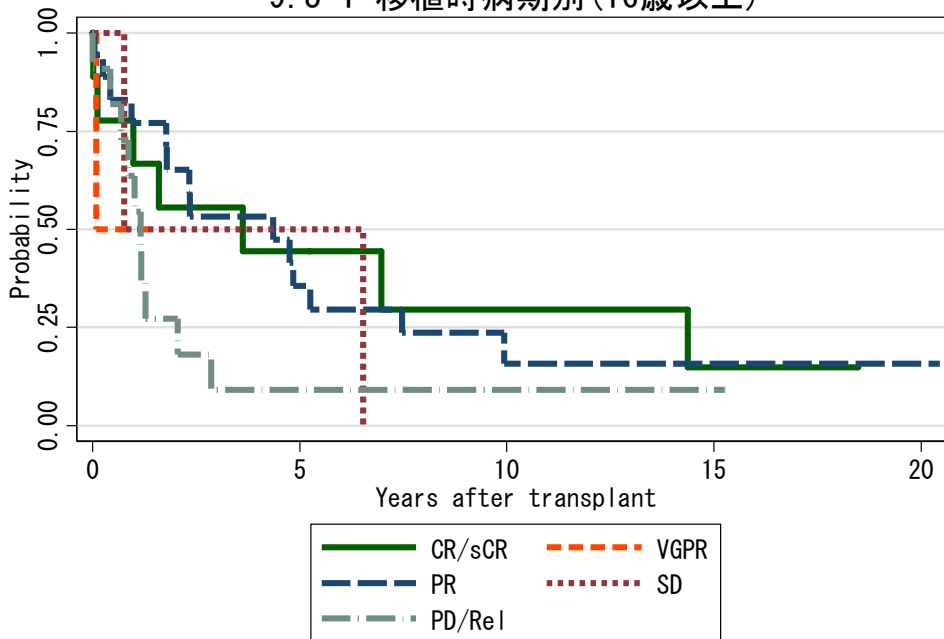
9.2-1 移植種類別(16歳以上)



対象症例	症例数	移植後 1年			移植後 5年			移植後 10年		
		生存率	CI	N	生存率	CI	N	生存率	CI	N
① Rel-BM	70	64.0%	51.6-74.1	44	29.0%	18.6-40.2	18	18.6%	10.1-29.2	10
② Rel-PB	127	55.8%	46.6-64.0	68	27.4%	19.5-35.9	27	24.1%	16.4-32.5	12
③ UR-BM	61	55.4%	42.1-66.9	31	31.7%	19.6-44.4	11	20.8%	9.6-35.0	2
④ UR-CB	40	8.0%	1.8-20.5	2	8.0%	1.8-20.5	1	.	.	.

図 9.3 血縁者間骨髄移植

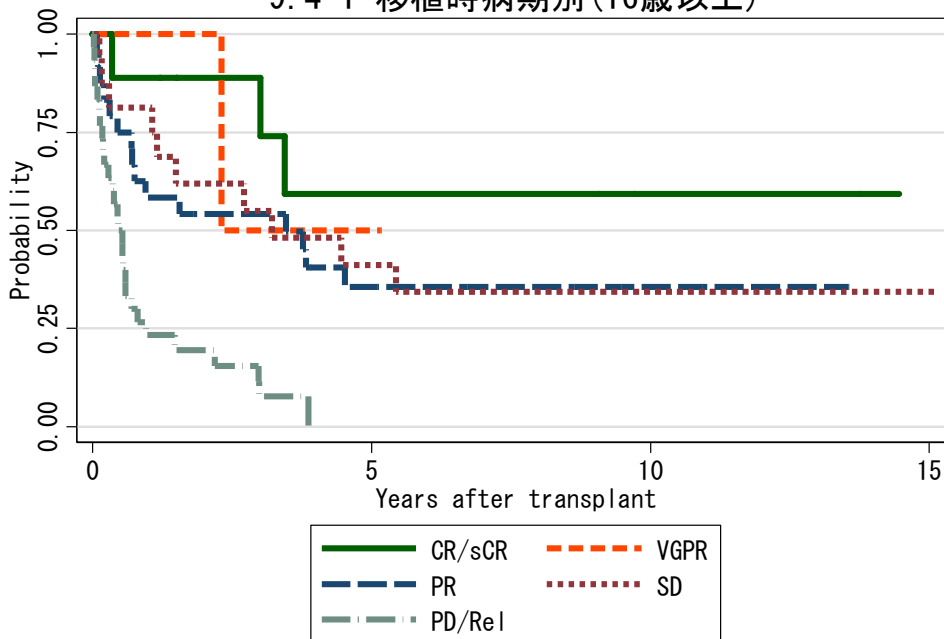
9.3-1 移植時病期別(16歳以上)



対象症例	症例数	移植後 1年			移植後 5年			移植後 10年		
		生存率	CI	N	生存率	CI	N	生存率	CI	N
① CR/sCR	9	66.7%	28.2-87.8	6	44.4%	13.6-71.9	4	29.6%	5.2-60.7	2
② VGPR	2	50.0%	0.6-91.0	1
③ PR	18	77.0%	49.7-90.7	13	35.6%	14.6-57.3	6	15.8%	3.1-37.6	2
④ SD	2	50.0%	0.6-91.0	1	50.0%	0.6-91.0	1	.	.	.
⑤ PD/Rel	11	63.6%	29.7-84.5	7	9.1%	0.5-33.3	1	9.1%	0.5-33.3	1

図 9.4 血縁者間末梢血幹細胞移植

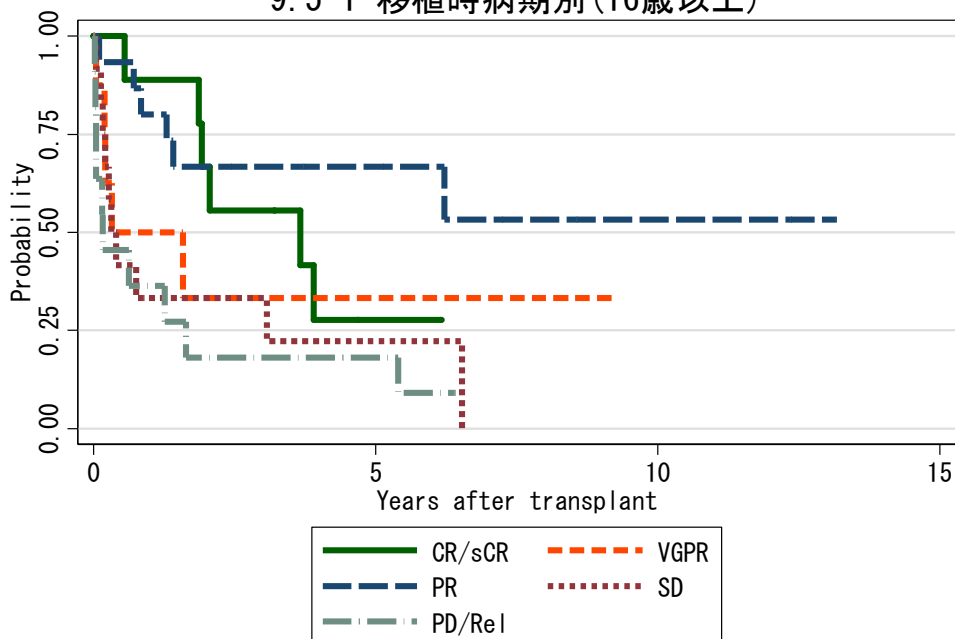
9.4-1 移植時病期別(16歳以上)



対象症例	症例数	移植後 1年			移植後 5年			移植後 10年		
		生存率	CI	N	生存率	CI	N	生存率	CI	N
① CR/sCR	9	88.9%	43.3-98.4	8	59.3%	18.6-85.0	4	59.3%	18.6-85.0	2
② VGPR	3	100.0%	.	3	50.0%	0.6-91.0	1	.	.	.
③ PR	24	58.3%	36.5-75.0	14	35.6%	17.0-54.7	7	35.6%	17.0-54.7	2
④ SD	16	81.3%	52.5-93.5	13	41.3%	17.3-63.9	6	34.4%	12.7-57.5	4
⑤ PD/Rel	30	23.3%	10.3-39.4	7

図 9.5 非血縁者間骨髄移植

9.5-1 移植時病期別(16歳以上)



対象症例	症例数	移植後 1年			移植後 5年			移植後 10年		
		生存率	CI	N	生存率	CI	N	生存率	CI	N
① CR/sCR	9	88.9%	43.3-98.4	8	27.8%	4.4-59.1	1	.	.	.
② VGPR	8	50.0%	15.2-77.5	3	33.3%	5.6-65.8	1	.	.	.
③ PR	15	80.0%	50.0-93.1	12	66.7%	37.5-84.6	6	53.3%	21.3-77.5	2
④ SD	12	33.3%	10.3-58.8	3	22.2%	4.1-49.2	1	.	.	.
⑤ PD/Rel	11	36.4%	11.2-62.7	4	18.2%	2.9-44.2	2	.	.	.