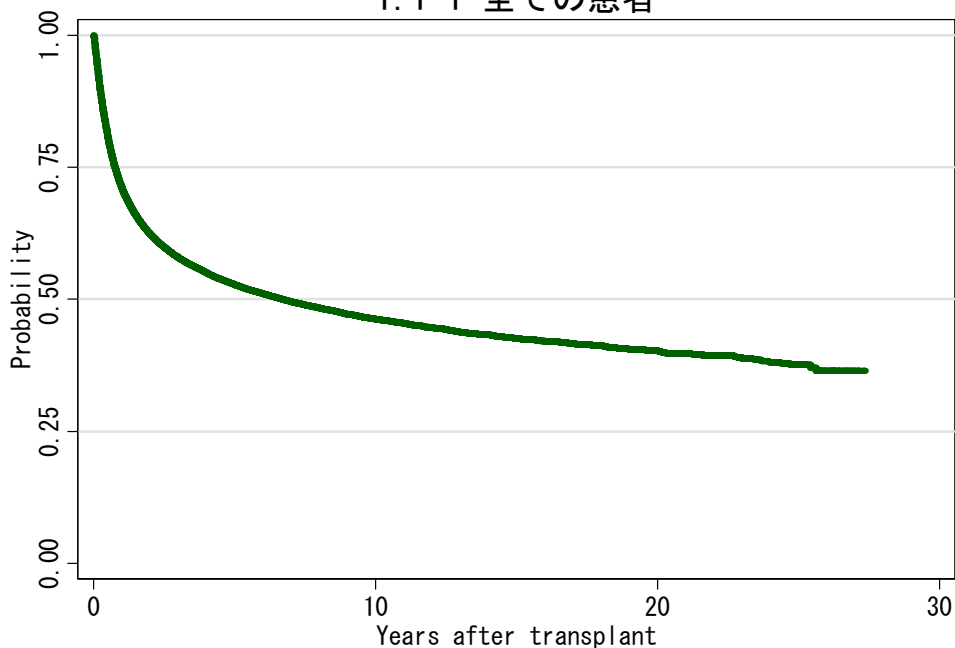


図1 疾患別生存曲線

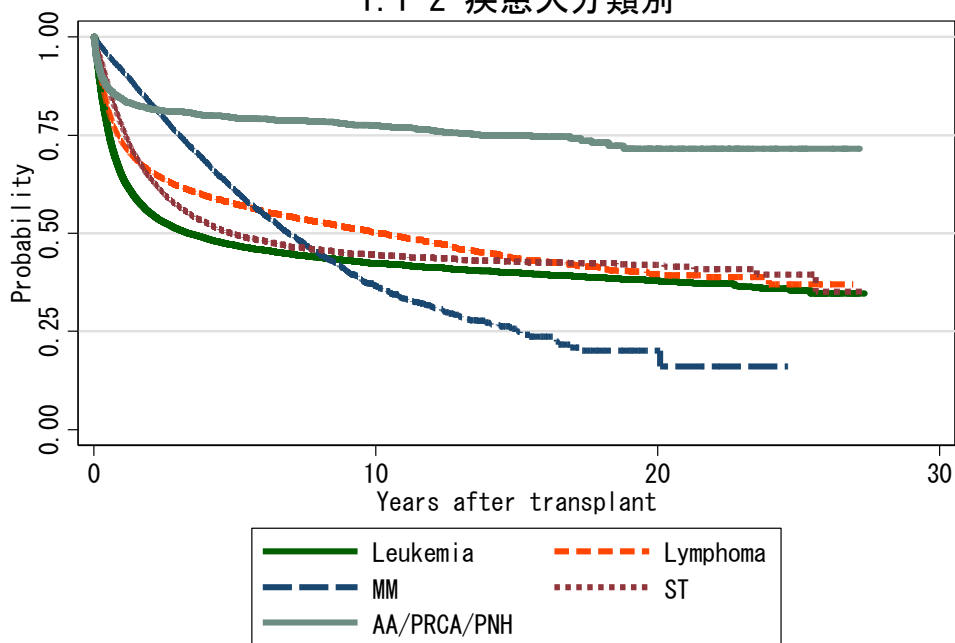
図1.1 全ての患者

1.1-1 全ての患者



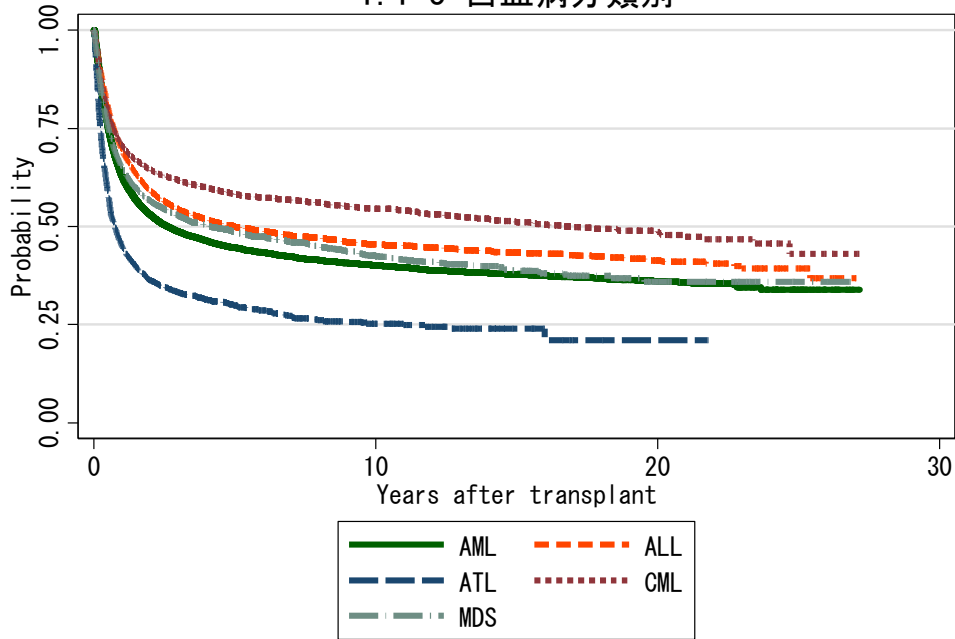
| 対象症例 | 症例数 | 移植後 1年 | | | 移植後 5年 | | | 移植後 10年 | | |
|----------------|-------|--------|-----------|-------|--------|-----------|-------|---------|-----------|-------|
| | | 生存率 | CI | N | 生存率 | CI | N | 生存率 | CI | N |
| ① all Patients | 81959 | 71.0% | 70.6-71.3 | 53585 | 52.8% | 52.4-53.2 | 25645 | 46.3% | 45.9-46.7 | 10791 |

1.1-2 疾患大分類別



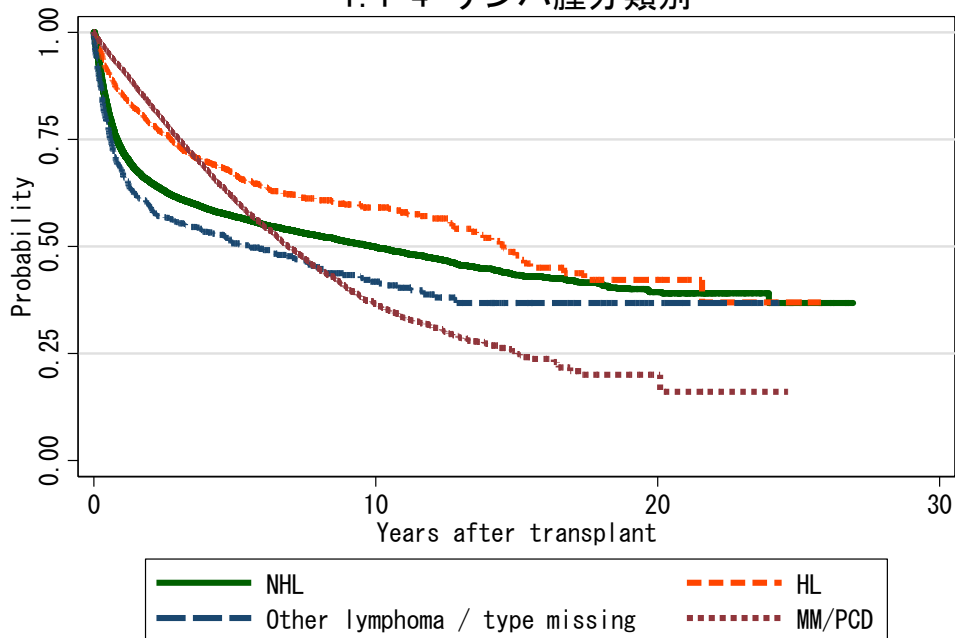
| 対象症例 | 症例数 | 移植後 1年 | | | 移植後 5年 | | | 移植後 10年 | | |
|---------------|-------|--------|-----------|-------|--------|-----------|-------|---------|-----------|------|
| | | 生存率 | CI | N | 生存率 | CI | N | 生存率 | CI | N |
| ① Leukemia | 43910 | 64.3% | 63.9-64.8 | 26290 | 46.9% | 46.4-47.4 | 12840 | 42.4% | 41.9-42.9 | 5855 |
| ② Lymphoma | 19667 | 73.0% | 72.4-73.7 | 13026 | 57.5% | 56.7-58.2 | 6385 | 50.2% | 49.3-51.1 | 2422 |
| ③ MM | 8679 | 91.4% | 90.7-92.0 | 7015 | 60.9% | 59.6-62.2 | 2385 | 36.5% | 34.8-38.3 | 487 |
| ④ ST | 5251 | 77.2% | 76.1-78.4 | 3838 | 49.8% | 48.3-51.2 | 1856 | 44.5% | 43.0-46.0 | 947 |
| ⑤ AA/PRCA/PNH | 2422 | 84.1% | 82.6-85.5 | 1929 | 79.4% | 77.7-81.0 | 1306 | 77.4% | 75.5-79.1 | 651 |

1.1-3 白血病分類別



| 対象症例 | 症例数 | 移植後 1年 | | | 移植後 5年 | | | 移植後 10年 | | |
|-------|-------|--------|-----------|-------|--------|-----------|------|---------|-----------|------|
| | | 生存率 | CI | N | 生存率 | CI | N | 生存率 | CI | N |
| ① AML | 20296 | 62.5% | 61.8-63.2 | 11744 | 44.6% | 43.9-45.3 | 5437 | 40.1% | 39.3-40.9 | 2326 |
| ② ALL | 11187 | 69.3% | 68.4-70.1 | 7285 | 49.9% | 49.0-50.9 | 3623 | 45.5% | 44.4-46.5 | 1690 |
| ③ ATL | 2191 | 44.9% | 42.7-47.0 | 888 | 29.9% | 27.8-32.0 | 335 | 25.3% | 23.0-27.6 | 94 |
| ④ CML | 3517 | 70.5% | 68.9-72.0 | 2385 | 58.3% | 56.6-59.9 | 1634 | 54.5% | 52.8-56.3 | 1033 |
| ⑤ MDS | 5160 | 65.1% | 63.7-66.4 | 3089 | 48.6% | 47.1-50.1 | 1414 | 42.5% | 40.8-44.1 | 556 |

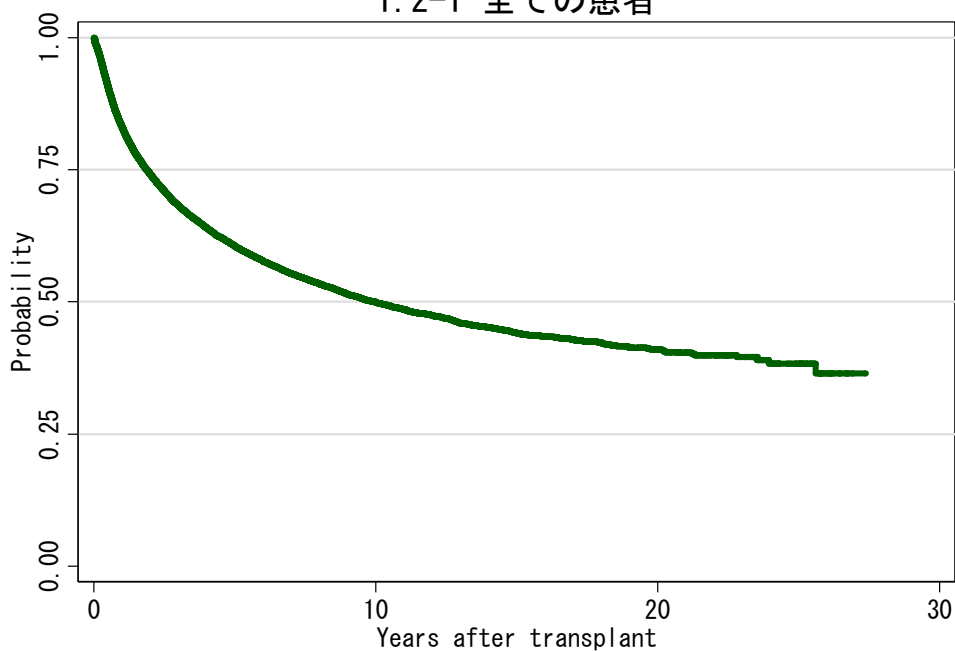
1.1-4 リンパ腫分類別



| 対象症例 | 症例数 | 移植後 1年 | | | 移植後 5年 | | | 移植後 10年 | | |
|------------------|-------|--------|-----------|-------|--------|-----------|------|---------|-----------|------|
| | | 生存率 | CI | N | 生存率 | CI | N | 生存率 | CI | N |
| ① NHL | 17567 | 72.2% | 71.6-72.9 | 11537 | 57.0% | 56.2-57.7 | 5688 | 49.8% | 48.9-50.7 | 2147 |
| ② HL | 1407 | 85.6% | 83.6-87.3 | 1095 | 66.8% | 63.9-69.5 | 496 | 59.1% | 55.7-62.4 | 177 |
| ③ Other lymphoma | 693 | 67.5% | 63.7-71.0 | 397 | 50.8% | 46.5-54.9 | 201 | 41.8% | 37.1-46.3 | 97 |
| ④ MM/PCD | 8679 | 91.4% | 90.7-92.0 | 7015 | 60.9% | 59.6-62.2 | 2385 | 36.5% | 34.8-38.3 | 487 |

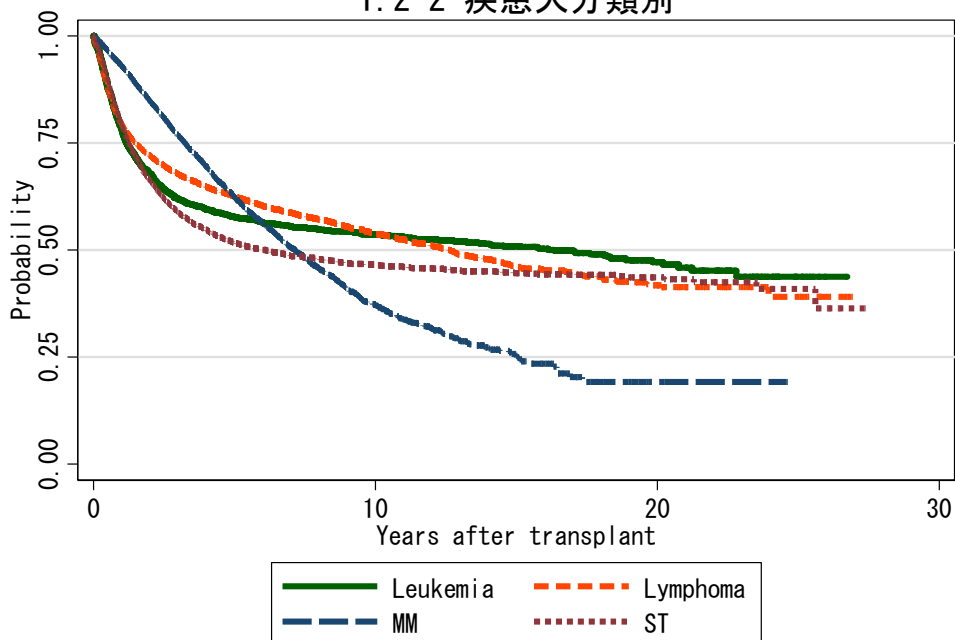
図 1.2 自家移植

1.2-1 全ての患者



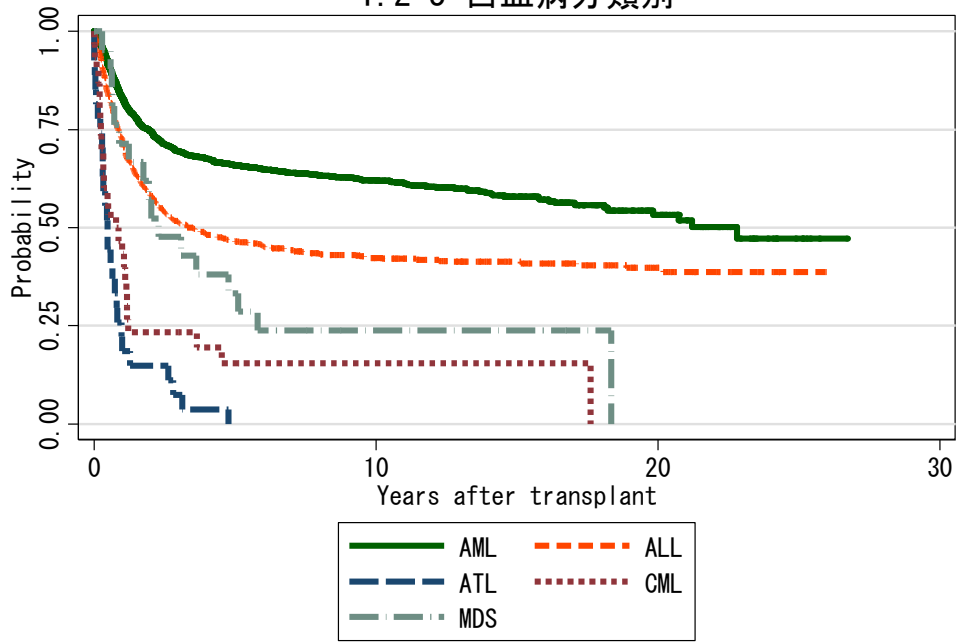
| 対象症例 | 症例数 | 移植後 1年 | | | 移植後 5年 | | | 移植後 10年 | | |
|----------------|-------|--------|-----------|-------|--------|-----------|-------|---------|-----------|------|
| | | 生存率 | CI | N | 生存率 | CI | N | 生存率 | CI | N |
| ① all Patients | 30654 | 82.9% | 82.5-83.3 | 23064 | 60.5% | 59.9-61.1 | 10395 | 49.9% | 49.2-50.6 | 3912 |

1.2-2 疾患大分類別



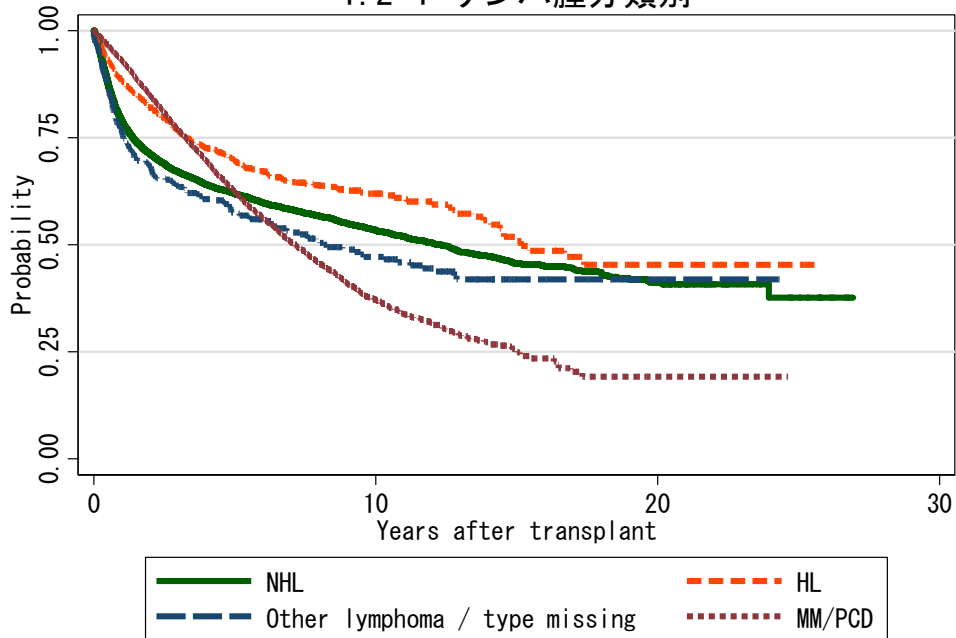
| 対象症例 | 症例数 | 移植後 1年 | | | 移植後 5年 | | | 移植後 10年 | | |
|------------|-------|--------|-----------|-------|--------|-----------|------|---------|-----------|------|
| | | 生存率 | CI | N | 生存率 | CI | N | 生存率 | CI | N |
| ① Leukemia | 2432 | 78.1% | 76.3-79.7 | 1816 | 57.7% | 55.7-59.7 | 1086 | 53.6% | 51.5-55.7 | 601 |
| ② Lymphoma | 14851 | 79.4% | 78.7-80.0 | 10625 | 62.4% | 61.6-63.3 | 5143 | 53.8% | 52.8-54.9 | 1908 |
| ③ MM | 8375 | 92.9% | 92.3-93.4 | 6867 | 62.3% | 61.0-63.6 | 2326 | 37.1% | 35.3-38.9 | 461 |
| ④ ST | 4872 | 79.3% | 78.1-80.4 | 3654 | 51.8% | 50.3-53.3 | 1784 | 46.5% | 44.9-48.1 | 915 |

1.2-3 白血病分類別



| 対象症例 | 症例数 | 移植後 1年 | | | 移植後 5年 | | | 移植後 10年 | | |
|-------|------|--------|-----------|------|--------|-----------|-----|---------|-----------|-----|
| | | 生存率 | CI | N | 生存率 | CI | N | 生存率 | CI | N |
| ① AML | 1601 | 82.9% | 80.9-84.7 | 1249 | 65.9% | 63.4-68.2 | 750 | 62.1% | 59.4-64.6 | 389 |
| ② ALL | 729 | 72.0% | 68.6-75.1 | 519 | 46.6% | 42.9-50.3 | 322 | 42.3% | 38.6-45.9 | 208 |
| ③ ATL | 27 | 18.5% | 6.8-34.8 | 5 | . | . | . | . | . | . |
| ④ CML | 30 | 43.3% | 25.6-59.9 | 13 | 15.6% | 5.2-31.0 | 4 | 15.6% | 5.2-31.0 | 1 |
| ⑤ MDS | 21 | 71.4% | 47.2-86.0 | 15 | 33.3% | 14.9-53.1 | 7 | 23.8% | 8.7-43.1 | 3 |

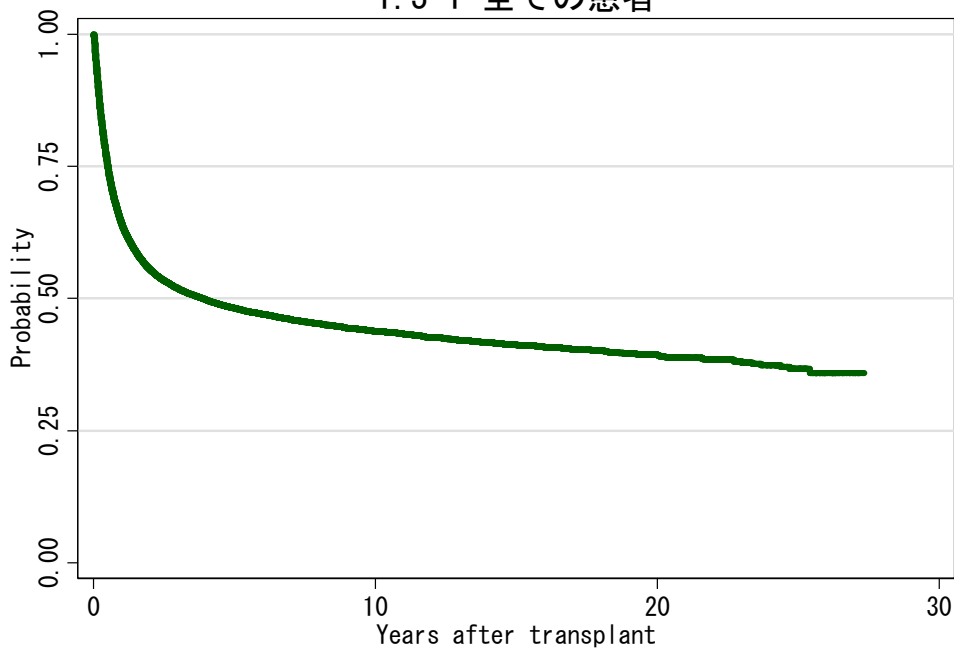
1.2-4 リンパ腫分類別



| 対象症例 | 症例数 | 移植後 1年 | | | 移植後 5年 | | | 移植後 10年 | | |
|------------------|-------|--------|-----------|------|--------|-----------|------|---------|-----------|------|
| | | 生存率 | CI | N | 生存率 | CI | N | 生存率 | CI | N |
| ① NHL | 13153 | 78.6% | 77.9-79.3 | 9342 | 61.9% | 61.0-62.8 | 4537 | 53.3% | 52.2-54.4 | 1664 |
| ② HL | 1272 | 88.2% | 86.3-89.9 | 1015 | 69.5% | 66.5-72.3 | 461 | 61.9% | 58.3-65.3 | 162 |
| ③ Other lymphoma | 426 | 76.1% | 71.5-80.1 | 271 | 57.6% | 52.1-62.7 | 145 | 47.2% | 41.2-53.0 | 81 |
| ④ MM/PCD | 8375 | 92.9% | 92.3-93.4 | 6867 | 62.3% | 61.0-63.6 | 2326 | 37.1% | 35.3-38.9 | 461 |

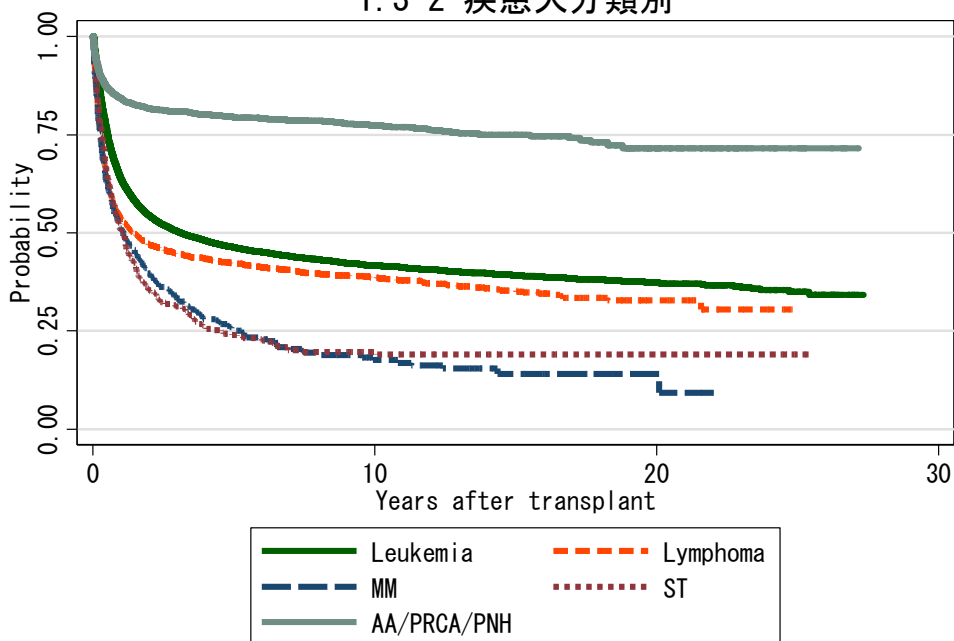
図 1.3 同種造血幹細胞移植

1.3-1 全ての患者



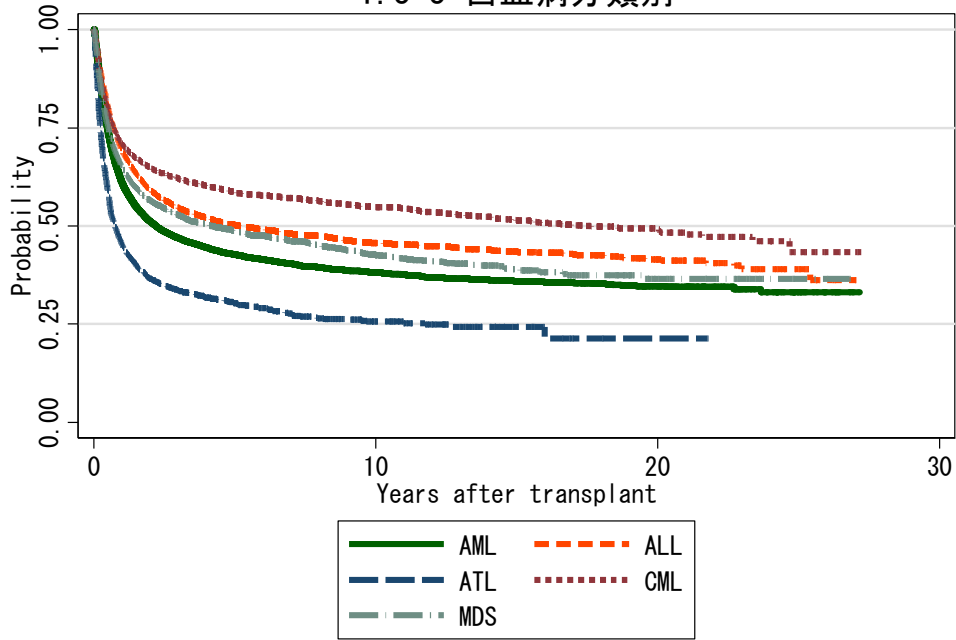
| 対象症例 | 症例数 | 移植後 1年 | | | 移植後 5年 | | | 移植後 10年 | | |
|----------------|-------|--------|-----------|-------|--------|-----------|-------|---------|-----------|------|
| | | 生存率 | CI | N | 生存率 | CI | N | 生存率 | CI | N |
| ① all Patients | 51305 | 63.9% | 63.5-64.3 | 30520 | 48.2% | 47.7-48.6 | 15249 | 43.9% | 43.4-44.4 | 6878 |

1.3-2 疾患大分類別



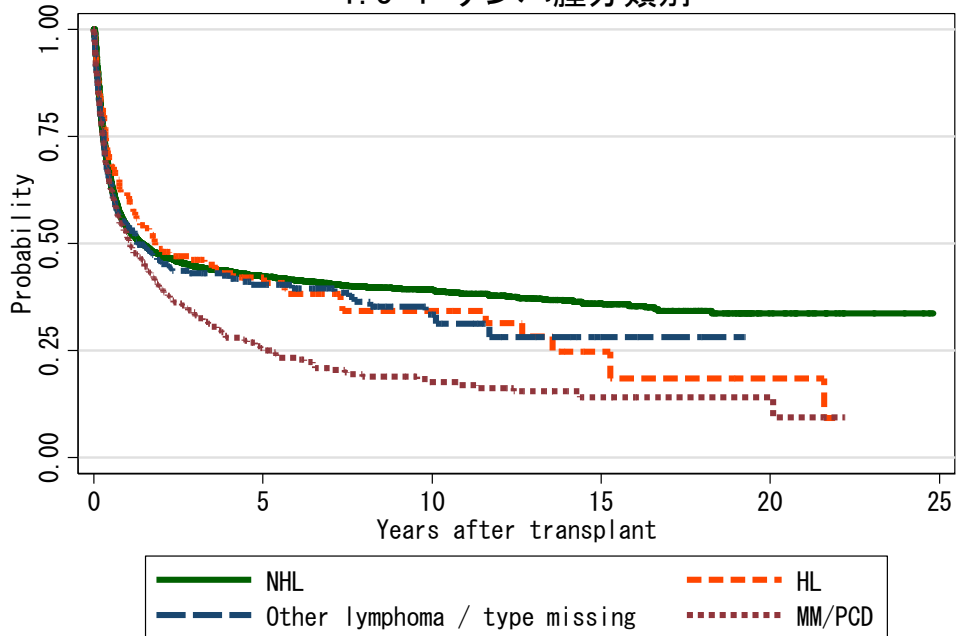
| 対象症例 | 症例数 | 移植後 1年 | | | 移植後 5年 | | | 移植後 10年 | | |
|---------------|-------|--------|-----------|-------|--------|-----------|-------|---------|-----------|------|
| | | 生存率 | CI | N | 生存率 | CI | N | 生存率 | CI | N |
| ① Leukemia | 41478 | 63.5% | 63.0-64.0 | 24473 | 46.3% | 45.8-46.8 | 11753 | 41.7% | 41.1-42.2 | 5254 |
| ② Lymphoma | 4816 | 53.7% | 52.3-55.1 | 2400 | 42.2% | 40.8-43.7 | 1241 | 38.8% | 37.2-40.3 | 513 |
| ③ MM | 304 | 51.3% | 45.5-56.8 | 148 | 25.5% | 20.5-30.8 | 59 | 17.6% | 13.1-22.8 | 26 |
| ④ ST | 379 | 50.5% | 45.3-55.5 | 184 | 23.9% | 19.5-28.6 | 72 | 19.7% | 15.6-24.2 | 32 |
| ⑤ AA/PRCA/PNH | 2421 | 84.1% | 82.6-85.5 | 1928 | 79.4% | 77.7-81.0 | 1306 | 77.4% | 75.6-79.2 | 651 |

1.3-3 白血病分類別



| 対象症例 | 症例数 | 移植後 1年 | | | 移植後 5年 | | | 移植後 10年 | | |
|-------|-------|--------|-----------|-------|--------|-----------|------|---------|-----------|------|
| | | 生存率 | CI | N | 生存率 | CI | N | 生存率 | CI | N |
| ① AML | 18695 | 60.8% | 60.0-61.5 | 10494 | 42.7% | 42.0-43.5 | 4686 | 38.1% | 37.3-38.9 | 1937 |
| ② ALL | 10458 | 69.1% | 68.2-70.0 | 6765 | 50.2% | 49.2-51.2 | 3301 | 45.7% | 44.6-46.8 | 1482 |
| ③ ATL | 2164 | 45.2% | 43.1-47.3 | 883 | 30.3% | 28.2-32.4 | 335 | 25.7% | 23.4-28.0 | 94 |
| ④ CML | 3487 | 70.7% | 69.2-72.2 | 2372 | 58.6% | 56.9-60.3 | 1630 | 54.9% | 53.1-56.6 | 1032 |
| ⑤ MDS | 5139 | 65.0% | 63.7-66.3 | 3074 | 48.7% | 47.2-50.2 | 1407 | 42.6% | 41.0-44.3 | 553 |

1.3-4 リンパ腫分類別



| 対象症例 | 症例数 | 移植後 1年 | | | 移植後 5年 | | | 移植後 10年 | | |
|------------------|------|--------|-----------|------|--------|-----------|------|---------|-----------|-----|
| | | 生存率 | CI | N | 生存率 | CI | N | 生存率 | CI | N |
| ① NHL | 4414 | 53.4% | 51.9-54.9 | 2194 | 42.3% | 40.8-43.9 | 1150 | 39.2% | 37.6-40.8 | 482 |
| ② HL | 135 | 61.2% | 52.4-68.8 | 81 | 42.0% | 33.2-50.5 | 35 | 34.3% | 24.9-43.8 | 15 |
| ③ Other lymphoma | 267 | 54.3% | 48.0-60.2 | 125 | 40.4% | 33.9-46.8 | 56 | 33.4% | 25.9-41.0 | 16 |
| ④ MM/PCD | 304 | 51.3% | 45.5-56.8 | 148 | 25.5% | 20.5-30.8 | 59 | 17.6% | 13.1-22.8 | 26 |