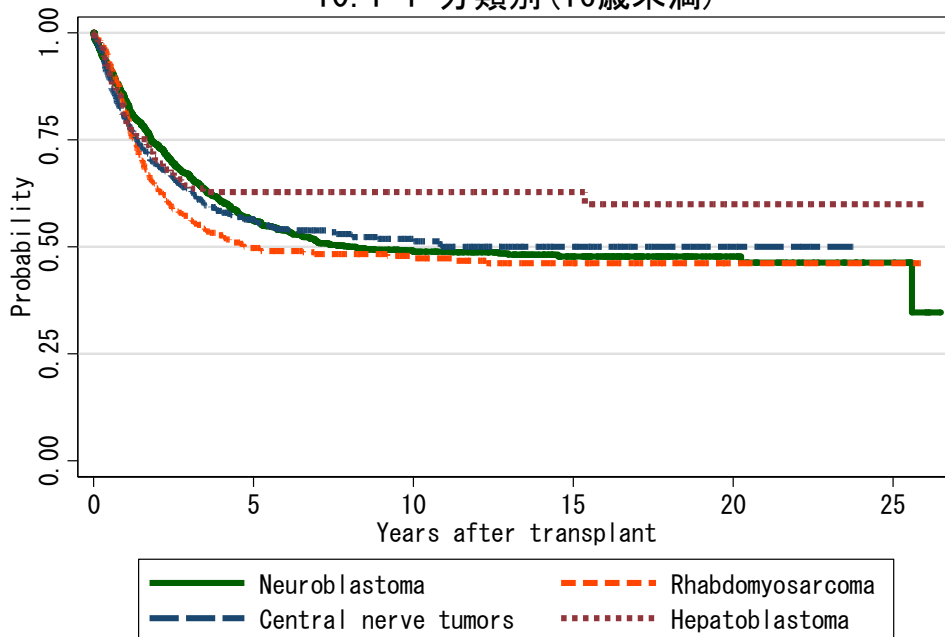


図 10 ST 症例での生存曲線

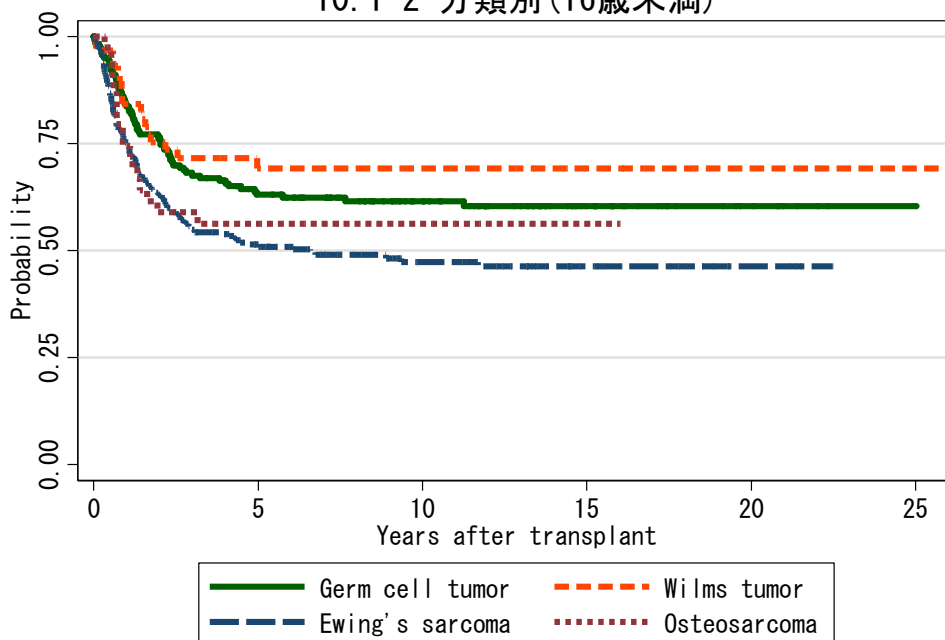
図 10.1 自家移植

10.1-1 分類別 (16歳未満)



対象症例	症例数	移植後 1年			移植後 5年			移植後 10年		
		生存率	CI	N	生存率	CI	N	生存率	CI	N
① Neuroblastoma	1255	84.1%	81.9-86.0	997	56.1%	53.1-59.1	478	48.9%	45.7-52.0	238
② Rhabdomyosarcoma	358	81.9%	77.5-85.5	286	49.8%	44.3-55.0	149	47.9%	42.4-53.1	93
③ Central nerve tumors	567	79.7%	76.1-82.8	421	56.4%	51.9-60.7	206	51.8%	47.1-56.4	92
④ Hepatoblastoma	142	80.2%	72.6-85.9	113	62.9%	54.3-70.3	82	62.9%	54.3-70.3	53

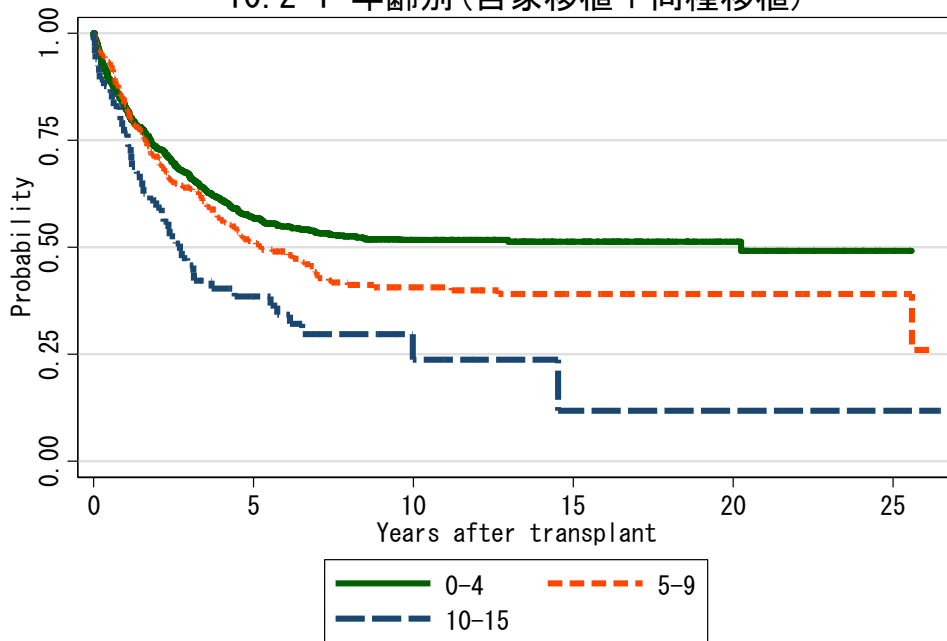
10.1-2 分類別 (16歳未満)



対象症例	症例数	移植後 1年			移植後 5年			移植後 10年		
		生存率	CI	N	生存率	CI	N	生存率	CI	N
① Germ cell tumor	179	83.7%	77.4-88.4	145	63.0%	55.3-69.8	93	61.5%	53.7-68.5	59
② Wilms tumor	63	84.3%	71.9-91.5	47	69.3%	55.1-79.7	29	69.3%	55.1-79.7	19
③ Ewing's sarcoma	242	75.2%	69.2-80.2	176	51.4%	44.7-57.7	98	47.4%	40.4-54.0	51
④ Osteosarcoma	40	74.4%	57.7-85.3	30	56.2%	39.3-70.1	19	56.2%	39.3-70.1	8

図 10.2 神経芽細胞腫 (Neuroblastoma)

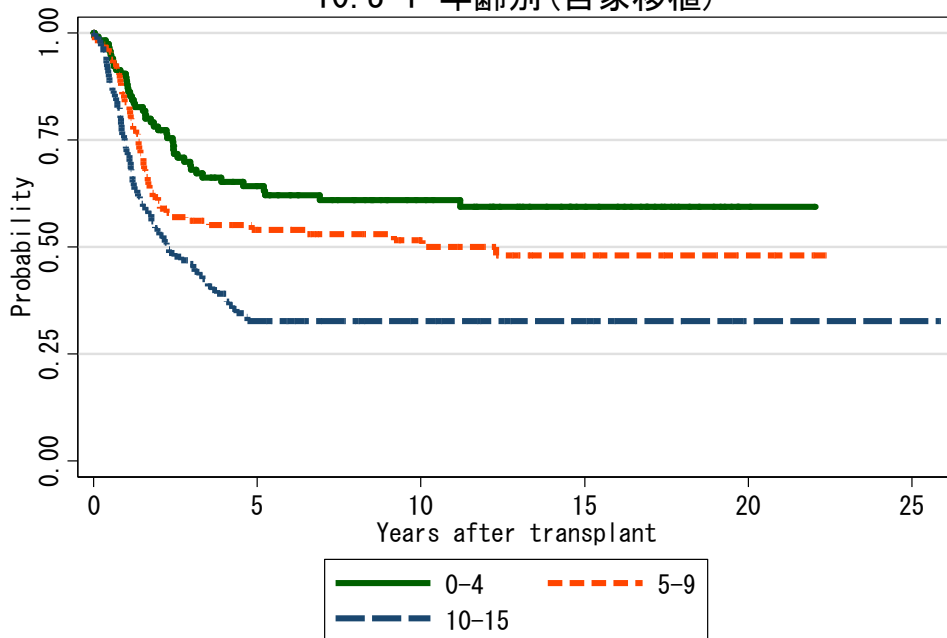
10.2-1 年齢別 (自家移植 + 同種移植)



対象症例	症例数	移植後 1年			移植後 5年			移植後 10年			
		生存率	CI	N	生存率	CI	N	生存率	CI	N	
①	0-4	972	82.5%	79.9-84.7	759	56.9%	53.4-60.1	380	51.7%	48.1-55.2	201
②	5-9	368	83.4%	79.1-86.8	290	51.1%	45.4-56.5	130	40.7%	34.8-46.5	59
③	10-15	65	76.6%	64.3-85.2	49	38.5%	26.3-50.5	19	23.8%	11.3-38.8	4

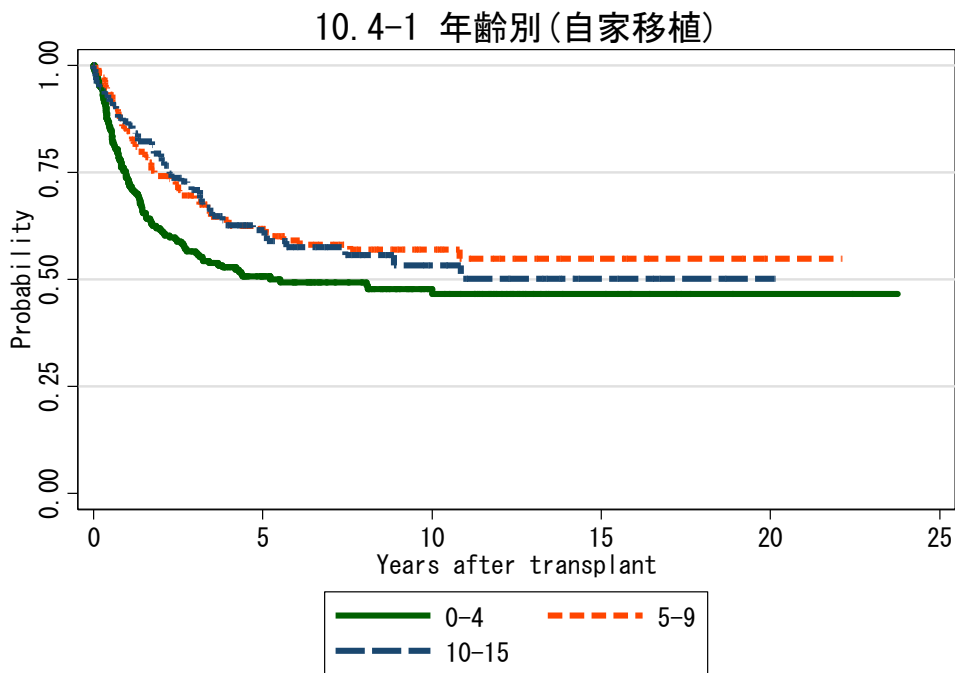
図 10.3 横紋筋肉腫 (Rhabdomyosarcoma)

10.3-1 年齢別 (自家移植)



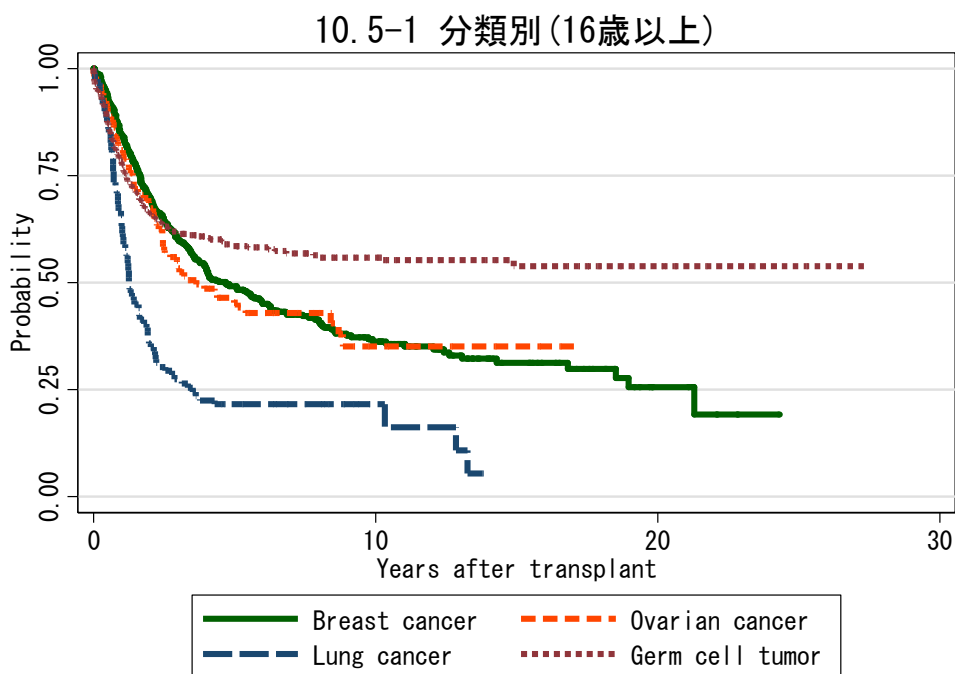
対象症例	症例数	移植後 1年			移植後 5年			移植後 10年			
		生存率	CI	N	生存率	CI	N	生存率	CI	N	
①	0-4	117	89.7%	82.5-94.0	103	64.2%	54.5-72.4	62	61.0%	51.1-69.4	42
②	5-9	114	83.8%	75.5-89.5	91	54.1%	44.2-62.9	51	51.6%	41.7-60.7	32
③	10-15	127	73.0%	64.4-79.9	92	32.7%	24.5-41.2	36	32.7%	24.5-41.2	19

図 10.4 中枢神経腫瘍 (Central nerve tumors)



対象症例	症例数	移植後 1年			移植後 5年			移植後 10年		
		生存率	CI	N	生存率	CI	N	生存率	CI	N
① 0-4	268	73.3%	67.5-78.3	184	50.7%	44.1-56.9	83	47.8%	41.0-54.2	40
② 5-9	180	84.7%	78.4-89.2	143	61.8%	53.7-68.8	75	57.0%	48.5-64.6	33
③ 10-15	119	86.9%	79.3-91.9	94	61.5%	51.4-70.1	48	53.2%	41.9-63.3	19

図 10.5 自家移植



対象症例	症例数	移植後 1年			移植後 5年			移植後 10年		
		生存率	CI	N	生存率	CI	N	生存率	CI	N
① Breast cancer	439	84.2%	80.5-87.3	367	49.1%	44.2-53.8	180	36.3%	31.2-41.4	73
② Ovarian cancer	160	81.0%	73.9-86.3	122	45.4%	36.4-53.9	38	35.1%	24.4-45.9	9
③ Lung cancer	123	63.3%	53.9-71.2	73	21.6%	14.4-29.7	20	21.6%	14.4-29.7	4
④ Germ cell tumor	400	77.7%	73.2-81.5	286	58.6%	53.3-63.5	157	55.9%	50.4-61.0	88