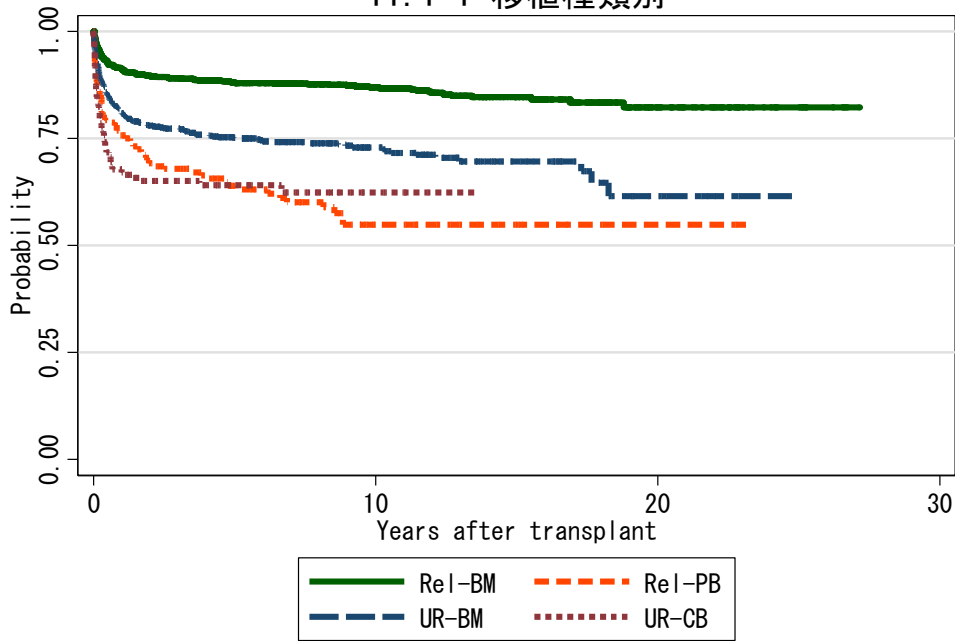


図 11 AA 症例での生存曲線

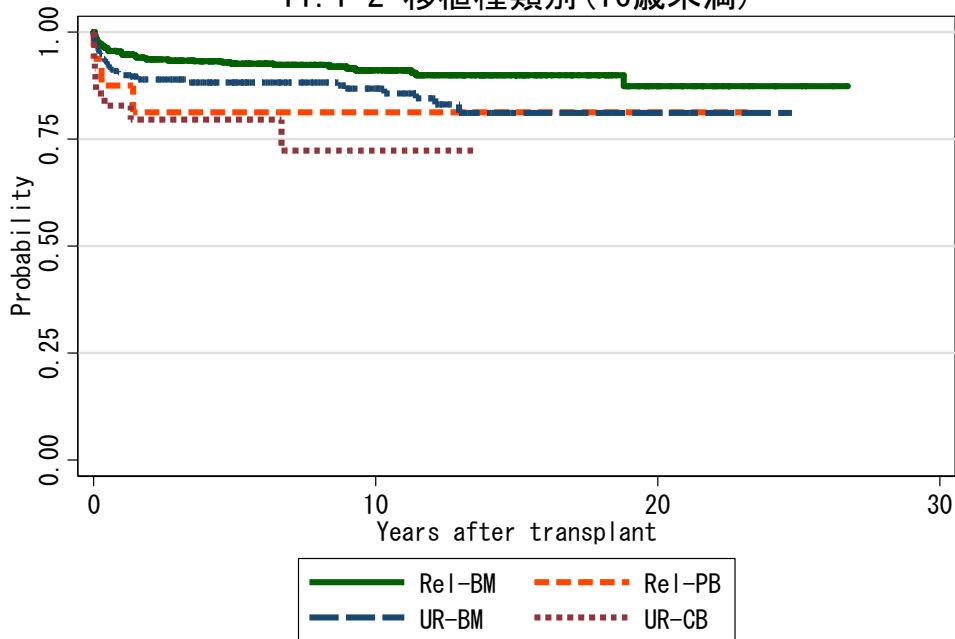
図 11.1 同種造血幹細胞移植

11.1-1 移植種類別



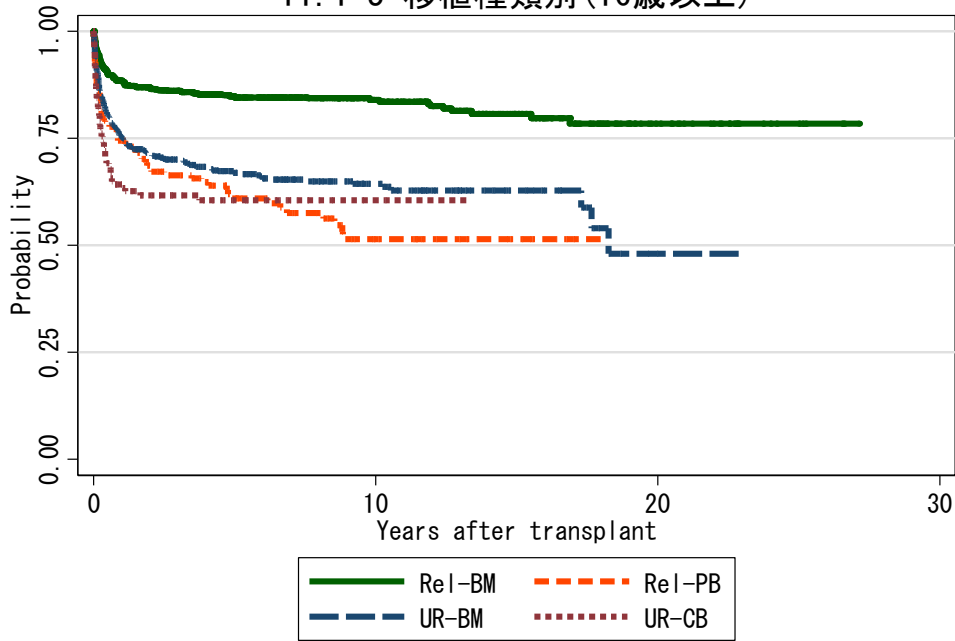
対象症例	症例数	移植後 1年			移植後 5年			移植後 10年		
		生存率	CI	N	生存率	CI	N	生存率	CI	N
① Rel-BM	1114	91.1%	89.3-92.7	973	88.0%	85.8-89.8	712	86.9%	84.6-88.9	406
② Rel-PB	170	75.7%	68.4-81.5	123	64.0%	55.9-70.9	73	54.9%	45.7-63.2	32
③ UR-BM	882	80.9%	78.1-83.4	671	75.1%	72.0-77.9	432	72.9%	69.6-76.0	185
④ UR-CB	182	67.1%	59.7-73.5	107	64.1%	56.5-70.8	50	62.4%	54.0-69.6	9

11.1-2 移植種類別 (16歳未満)



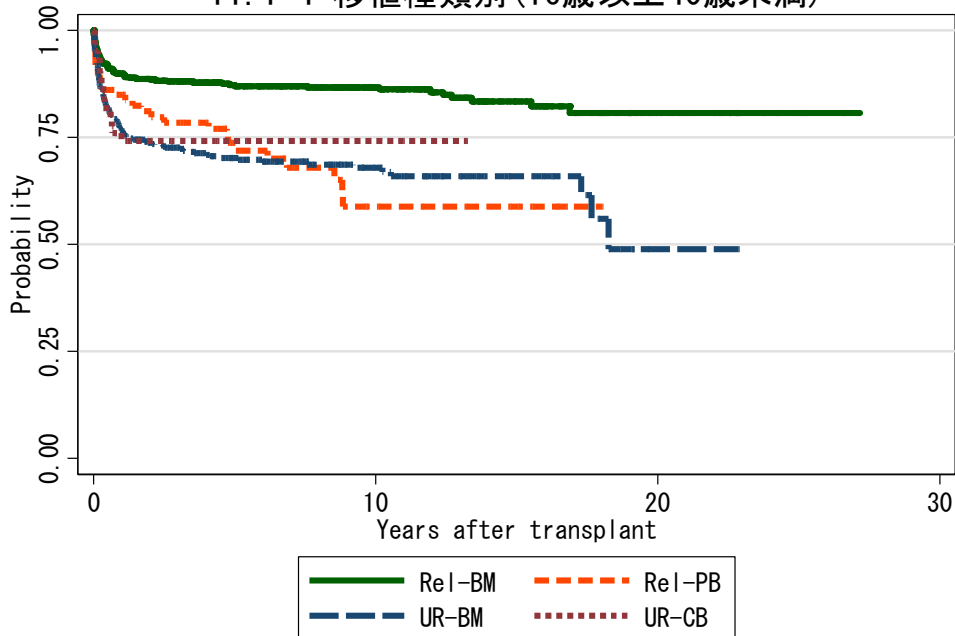
対象症例	症例数	移植後 1年			移植後 5年			移植後 10年		
		生存率	CI	N	生存率	CI	N	生存率	CI	N
① Rel-BM	464	95.0%	92.6-96.7	427	92.6%	89.7-94.7	336	91.1%	87.8-93.5	191
② Rel-PB	16	87.5%	58.6-96.7	14	81.3%	52.5-93.5	11	81.3%	52.5-93.5	8
③ UR-BM	336	90.3%	86.6-93.0	284	88.3%	84.2-91.3	203	86.8%	82.1-90.3	91
④ UR-CB	35	82.8%	65.6-91.9	26	79.6%	61.8-89.7	13	72.3%	49.3-86.2	2

11.1-3 移植種類別(16歳以上)



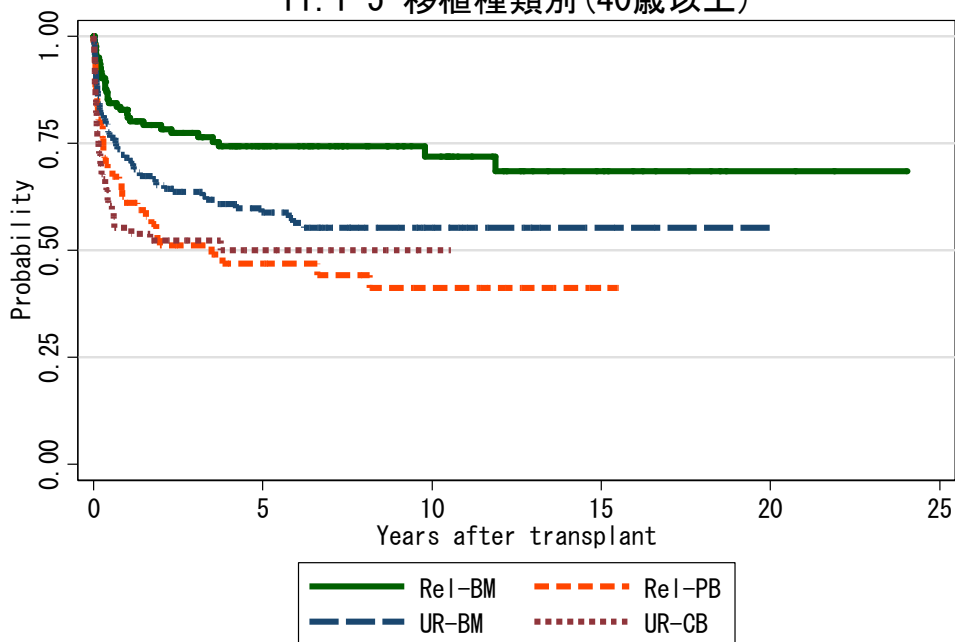
対象症例	症例数	移植後 1年			移植後 5年			移植後 10年		
		生存率	CI	N	生存率	CI	N	生存率	CI	N
① Rel-BM	650	88.4%	85.6-90.6	546	84.6%	81.5-87.2	375	83.9%	80.7-86.7	215
② Rel-PB	154	74.4%	66.7-80.6	109	62.0%	53.4-69.5	62	51.5%	41.6-60.5	24
③ UR-BM	546	75.2%	71.3-78.6	387	67.0%	62.7-70.9	229	64.3%	59.7-68.6	94
④ UR-CB	147	63.4%	55.0-70.7	81	60.5%	51.8-68.1	37	60.5%	51.8-68.1	7

11.1-4 移植種類別(16歳以上40歳未満)



対象症例	症例数	移植後 1年			移植後 5年			移植後 10年		
		生存率	CI	N	生存率	CI	N	生存率	CI	N
① Rel-BM	528	89.9%	87.0-92.2	452	87.0%	83.7-89.7	318	86.7%	83.3-89.4	185
② Rel-PB	87	84.9%	75.4-90.9	70	73.7%	62.3-82.1	41	58.9%	44.2-70.9	12
③ UR-BM	389	76.6%	72.0-80.5	282	70.2%	65.2-74.6	174	67.9%	62.5-72.7	75
④ UR-CB	63	74.1%	61.2-83.3	40	74.1%	61.2-83.3	19	74.1%	61.2-83.3	5

11.1-5 移植種別(40歳以上)



対象症例	症例数	移植後 1年			移植後 5年			移植後 10年		
		生存率	CI	N	生存率	CI	N	生存率	CI	N
① Rel-BM	122	81.9%	73.8-87.7	94	74.3%	65.2-81.3	57	71.9%	61.7-79.8	30
② Rel-PB	67	61.1%	48.3-71.6	39	47.0%	34.1-58.8	21	41.3%	28.0-54.0	12
③ UR-BM	157	71.6%	63.8-78.1	105	58.8%	50.1-66.5	55	55.2%	46.1-63.4	19
④ UR-CB	84	55.3%	44.0-65.3	40	50.1%	38.3-60.7	18	50.1%	38.3-60.7	2