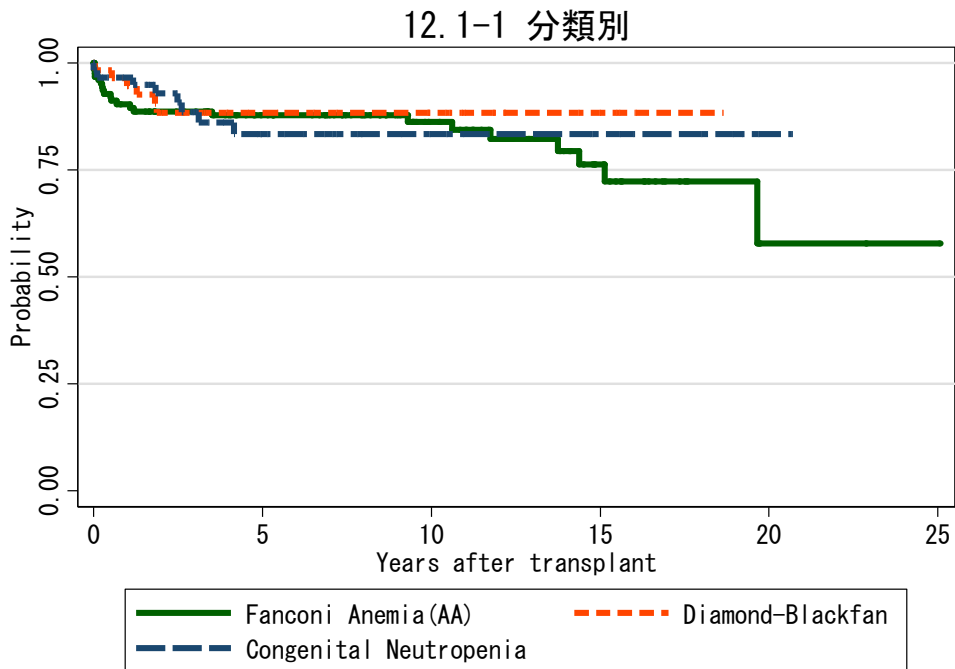
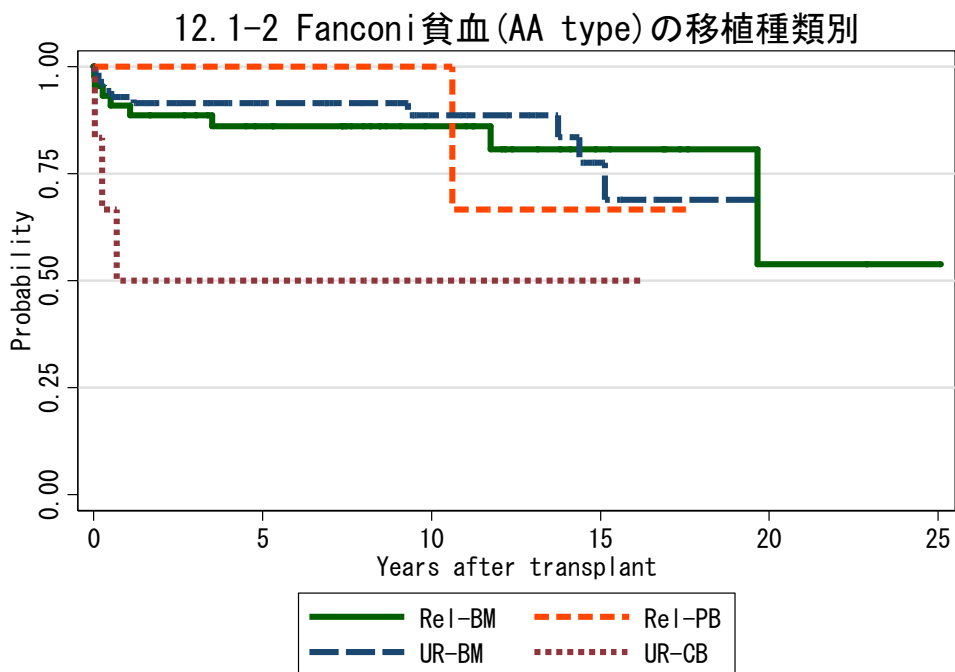


図 12 先天性造血障害での生存曲線



対象症例	症例数	移植後 1年			移植後 5年			移植後 10年		
		生存率	CI	N	生存率	CI	N	生存率	CI	N
① Fanconi Anemia(AA)	125	90.4%	83.6-94.4	111	87.8%	80.5-92.5	83	86.2%	78.2-91.4	48
② Diamond-Blackfan	57	94.6%	84.2-98.2	50	88.4%	76.0-94.7	30	88.4%	76.0-94.7	20
③ Congenital Neutropen	60	96.7%	87.3-99.2	54	83.5%	69.3-91.5	27	83.5%	69.3-91.5	13



対象症例	症例数	移植後 1年			移植後 5年			移植後 10年		
		生存率	CI	N	生存率	CI	N	生存率	CI	N
① Rel-BM	44	90.9%	77.6-96.5	40	86.1%	71.6-93.5	32	86.1%	71.6-93.5	19
② Rel-PB	3	100.0%	.	3	100.0%	.	3	100.0%	.	3
③ UR-BM	72	93.0%	83.9-97.0	65	91.6%	82.1-96.1	46	88.7%	76.9-94.7	25
④ UR-CB	6	50.0%	11.1-80.4	3	50.0%	11.1-80.4	2	50.0%	11.1-80.4	1