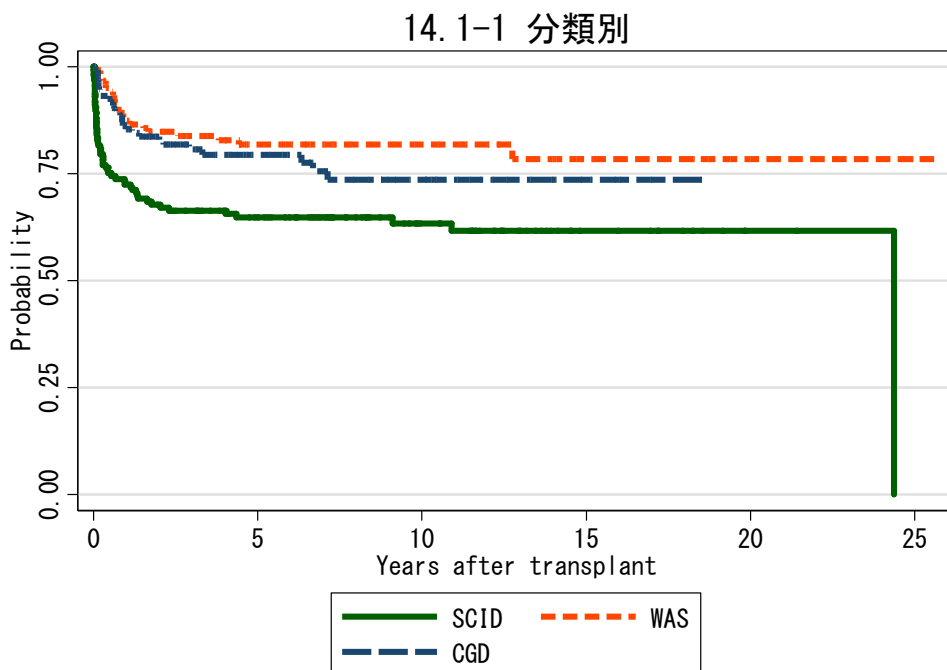
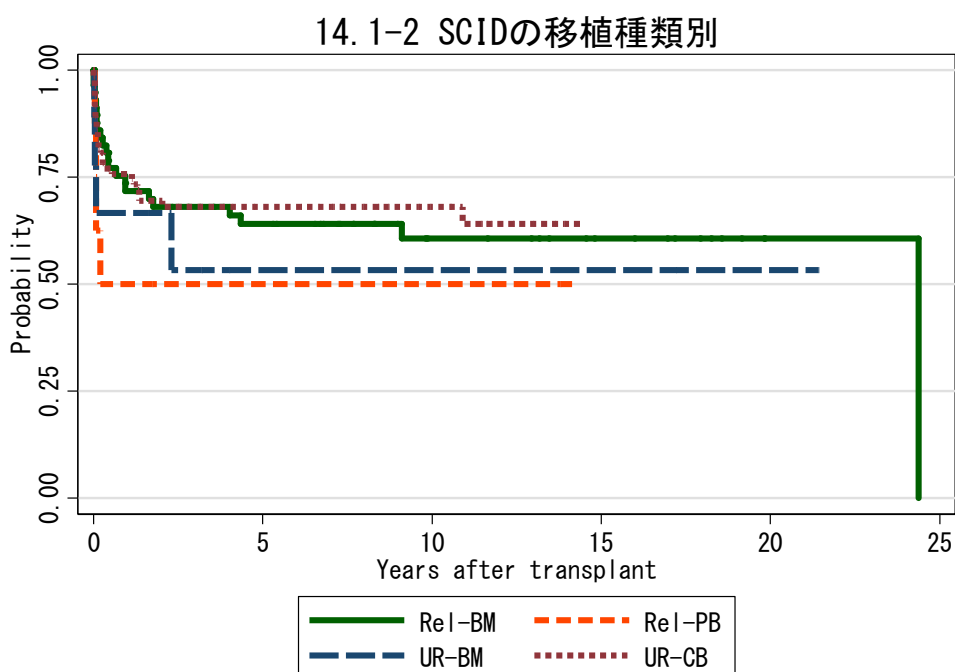


図 14 原発性免疫不全症での生存曲線

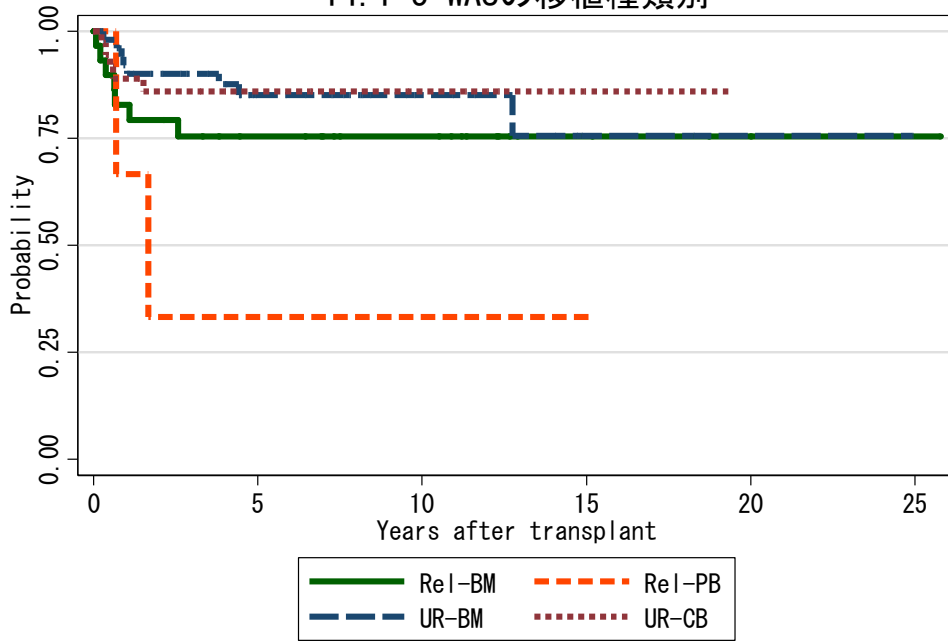


対象症例	症例数	移植後 1年			移植後 5年			移植後 10年		
		生存率	CI	N	生存率	CI	N	生存率	CI	N
① SCID	157	72.5%	64.7-78.8	110	64.8%	56.6-71.8	78	63.4%	54.9-70.7	39
② WAS	123	88.3%	81.0-92.9	103	81.8%	73.4-87.8	68	81.8%	73.4-87.8	39
③ CGD	133	85.4%	78.1-90.5	104	79.4%	70.9-85.7	51	73.5%	62.8-81.6	22



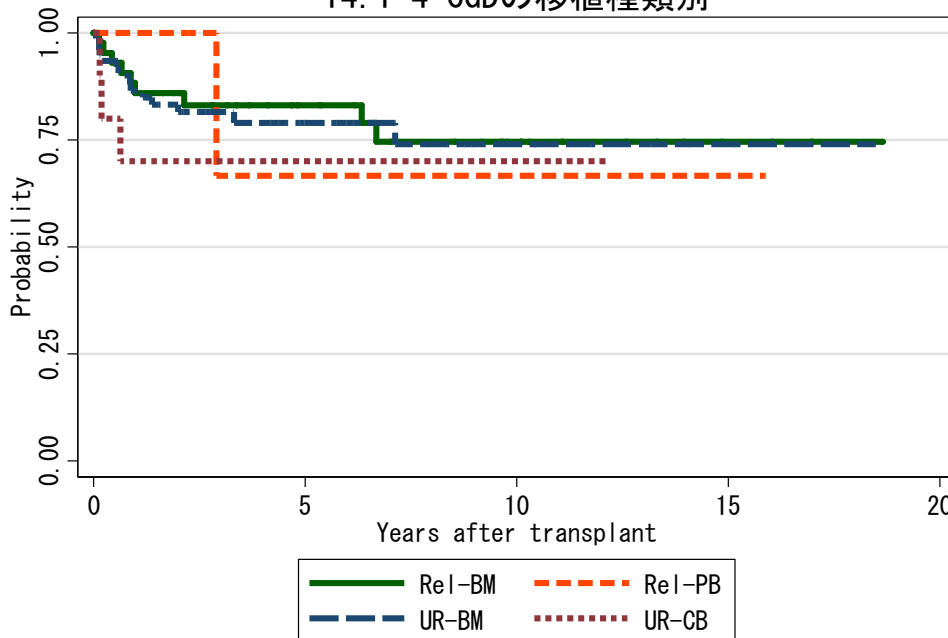
対象症例	症例数	移植後 1年			移植後 5年			移植後 10年		
		生存率	CI	N	生存率	CI	N	生存率	CI	N
① Rel-BM	57	71.7%	58.1-81.6	40	64.1%	49.9-75.2	32	60.7%	45.7-72.7	16
② Rel-PB	8	50.0%	15.2-77.5	4	50.0%	15.2-77.5	3	50.0%	15.2-77.5	2
③ UR-BM	9	66.7%	28.2-87.8	6	53.3%	17.7-79.6	2	53.3%	17.7-79.6	2
④ UR-CB	83	75.8%	65.0-83.7	60	68.1%	56.7-77.0	41	68.1%	56.7-77.0	19

### 14.1-3 WASの移植種類別



対象症例	症例数	移植後 1年			移植後 5年			移植後 10年		
		生存率	CI	N	生存率	CI	N	生存率	CI	N
① Rel-BM	30	82.9%	63.6-92.5	23	75.5%	55.3-87.5	17	75.5%	55.3-87.5	12
② Rel-PB	3	66.7%	5.4-94.5	2	33.3%	0.9-77.4	1	33.3%	0.9-77.4	1
③ UR-BM	53	92.1%	80.2-97.0	46	85.1%	71.0-92.6	25	85.1%	71.0-92.6	11
④ UR-CB	37	89.0%	73.2-95.7	32	86.0%	69.5-93.9	25	86.0%	69.5-93.9	15

### 14.1-4 CGDの移植種類別



対象症例	症例数	移植後 1年			移植後 5年			移植後 10年		
		生存率	CI	N	生存率	CI	N	生存率	CI	N
① Rel-BM	43	85.9%	71.3-93.4	36	83.2%	67.8-91.6	22	74.6%	55.6-86.4	11
② Rel-PB	4	100.0%	.	4	66.7%	5.4-94.5	1	66.7%	5.4-94.5	1
③ UR-BM	76	86.5%	76.4-92.5	58	78.9%	66.5-87.2	23	74.0%	57.8-84.8	7
④ UR-CB	10	70.0%	32.9-89.2	6	70.0%	32.9-89.2	5	70.0%	32.9-89.2	3