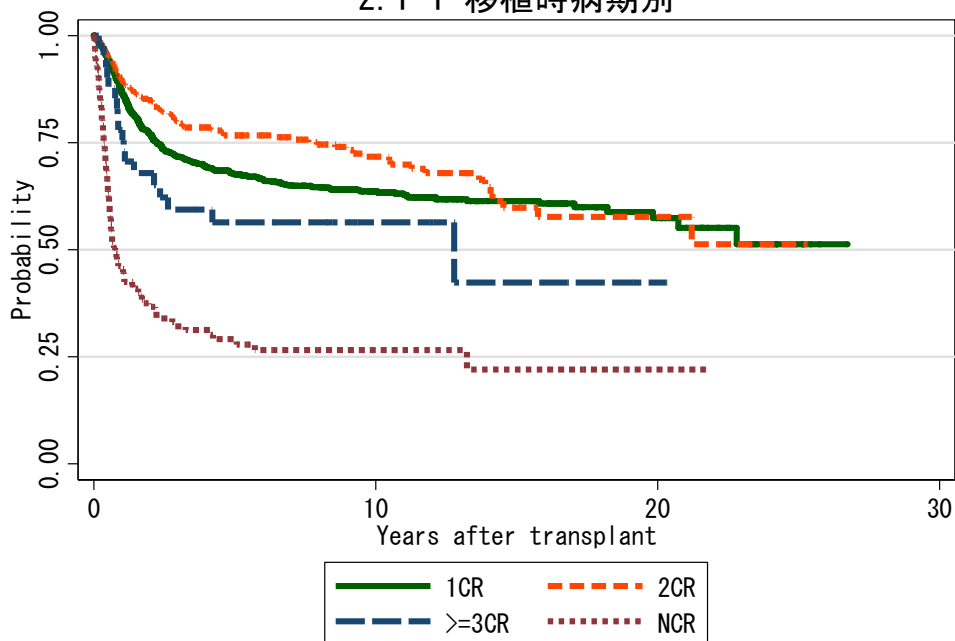


図2 AML 症例での生存曲線

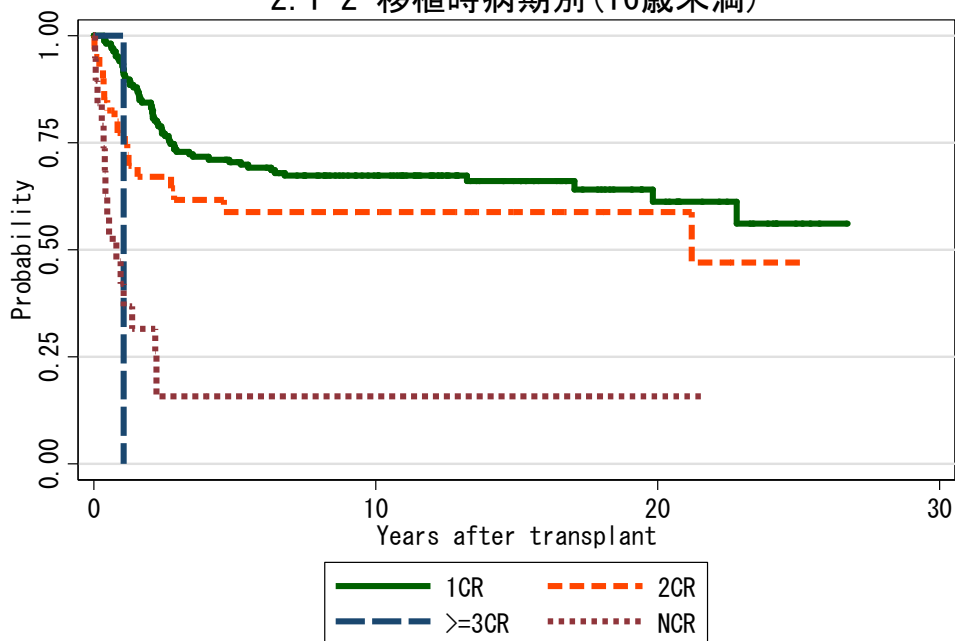
図 2.1 自家移植

2.1-1 移植時病期別



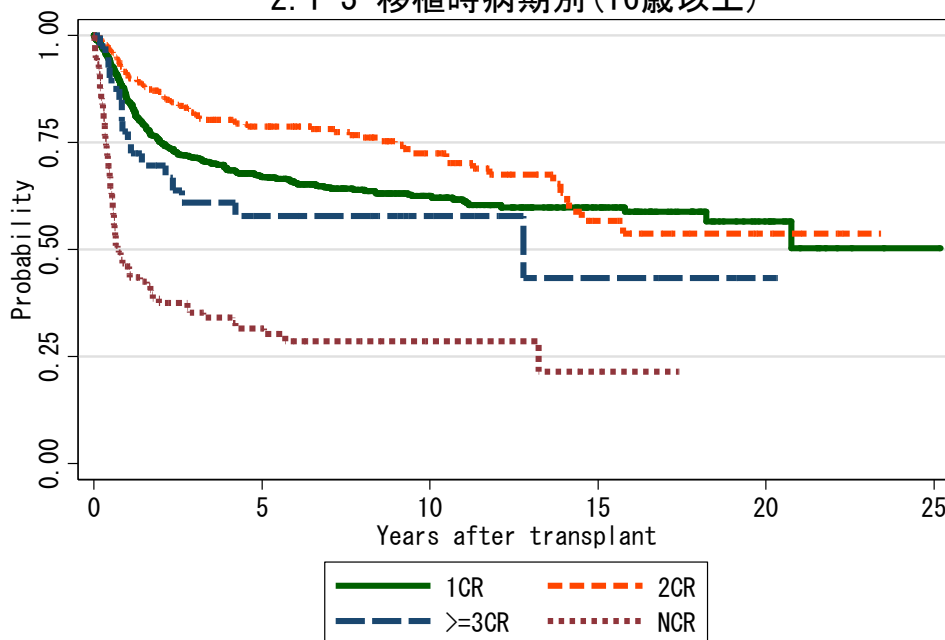
対象症例	症例数	移植後 1年			移植後 5年			移植後 10年		
		生存率	CI	N	生存率	CI	N	生存率	CI	N
①	1CR	86.6%	84.0-88.7	690	67.7%	64.3-70.9	452	63.6%	60.0-67.0	255
②	2CR	89.7%	86.4-92.2	366	76.7%	72.1-80.7	196	71.7%	66.1-76.6	89
③	>=3CR	78.1%	62.1-87.9	32	56.4%	39.3-70.4	18	56.4%	39.3-70.4	8
④	NCR	45.5%	37.2-53.4	63	29.1%	21.4-37.2	25	26.5%	18.9-34.8	7

2.1-2 移植時病期別(16歳未満)



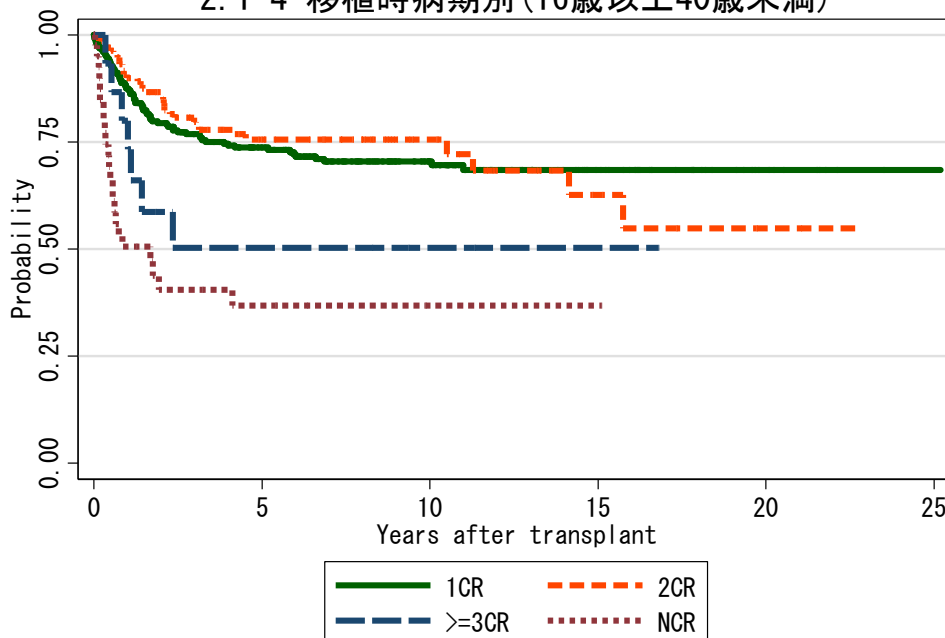
対象症例	症例数	移植後 1年			移植後 5年			移植後 10年		
		生存率	CI	N	生存率	CI	N	生存率	CI	N
①	1CR	94.0%	89.1-96.7	156	70.5%	62.9-76.8	114	67.3%	59.6-73.9	84
②	2CR	77.3%	61.0-87.5	30	58.9%	41.8-72.5	21	58.9%	41.8-72.5	18
③	>=3CR	100.0%	.	1	.	.	.	.	.	.
④	NCR	42.1%	20.4-62.5	8	15.8%	3.9-34.9	2	15.8%	3.9-34.9	2

### 2.1-3 移植時病期別(16歳以上)



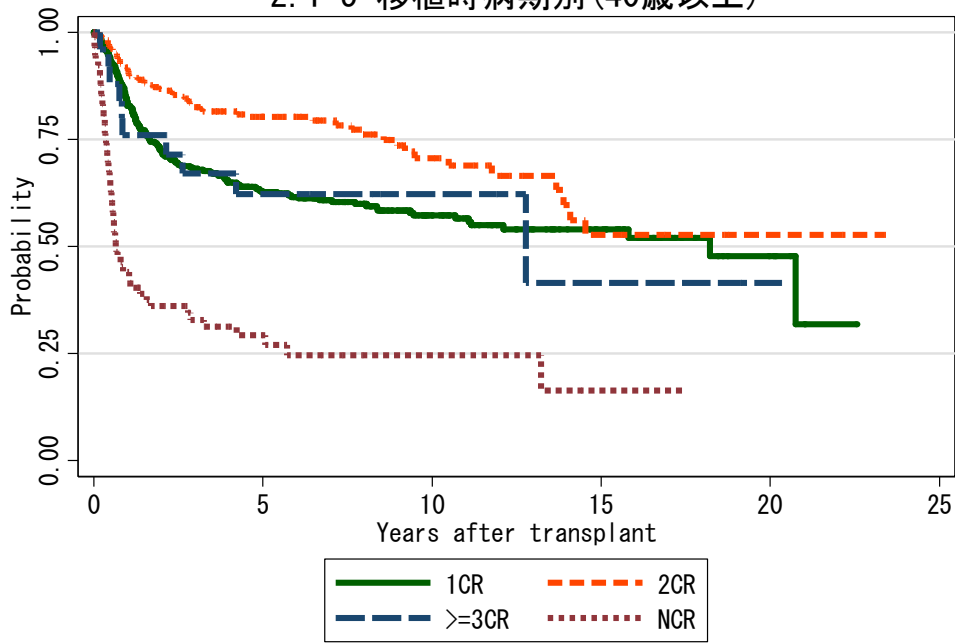
対象症例	症例数	移植後 1年			移植後 5年			移植後 10年		
		生存率	CI	N	生存率	CI	N	生存率	CI	N
① 1CR	656	84.6%	81.6-87.2	533	67.0%	63.1-70.5	337	62.5%	58.3-66.4	170
② 2CR	406	91.0%	87.6-93.4	336	78.6%	73.9-82.6	175	72.5%	66.2-77.8	71
③ >=3CR	40	77.5%	61.2-87.6	31	57.9%	40.5-71.8	18	57.9%	40.5-71.8	8
④ NCR	133	46.0%	37.1-54.4	55	31.6%	23.1-40.5	23	28.6%	20.1-37.6	5

### 2.1-4 移植時病期別(16歳以上40歳未満)



対象症例	症例数	移植後 1年			移植後 5年			移植後 10年		
		生存率	CI	N	生存率	CI	N	生存率	CI	N
① 1CR	253	87.5%	82.7-91.0	211	73.7%	67.6-78.8	150	70.4%	64.0-75.9	84
② 2CR	138	90.0%	83.4-94.1	113	75.6%	66.7-82.5	62	75.6%	66.7-82.5	25
③ >=3CR	15	80.0%	50.0-93.1	12	50.3%	22.6-72.8	6	50.3%	22.6-72.8	3
④ NCR	41	50.6%	33.9-65.0	19	36.8%	21.0-52.6	10	36.8%	21.0-52.6	2

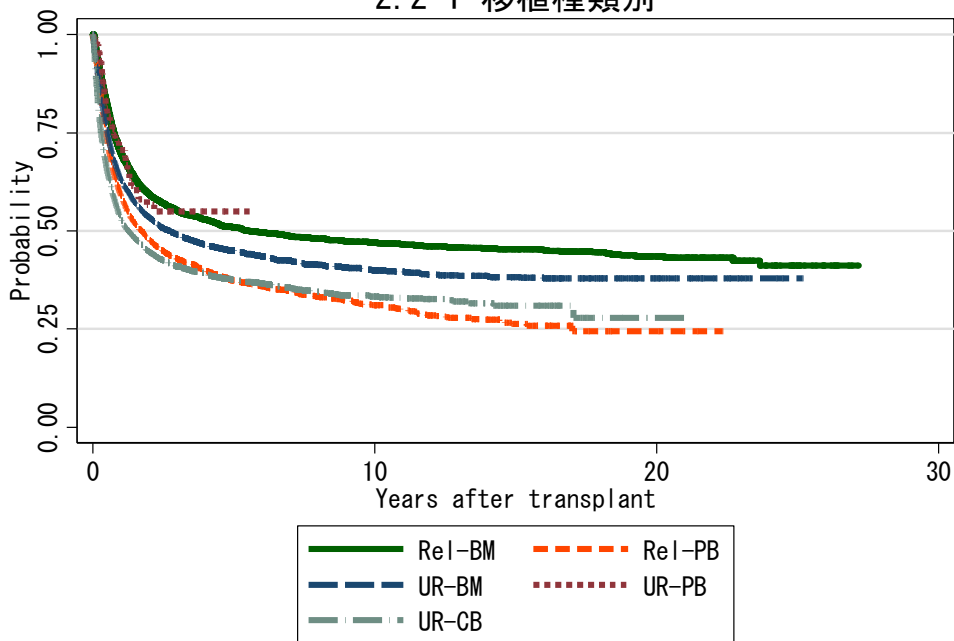
## 2.1-5 移植時病期別(40歳以上)



対象症例	症例数	移植後 1年			移植後 5年			移植後 10年			
		生存率	CI	N	生存率	CI	N	生存率	CI	N	
①	1CR	403	82.8%	78.7-86.2	322	62.7%	57.5-67.4	187	57.3%	51.7-62.5	86
②	2CR	268	91.4%	87.3-94.3	223	80.2%	74.4-84.9	113	70.6%	61.9-77.7	46
③	>=3CR	25	76.0%	54.2-88.4	19	62.3%	39.7-78.4	12	62.3%	39.7-78.4	5
④	NCR	92	44.0%	33.4-54.1	36	29.3%	19.4-39.8	13	24.6%	14.9-35.6	3

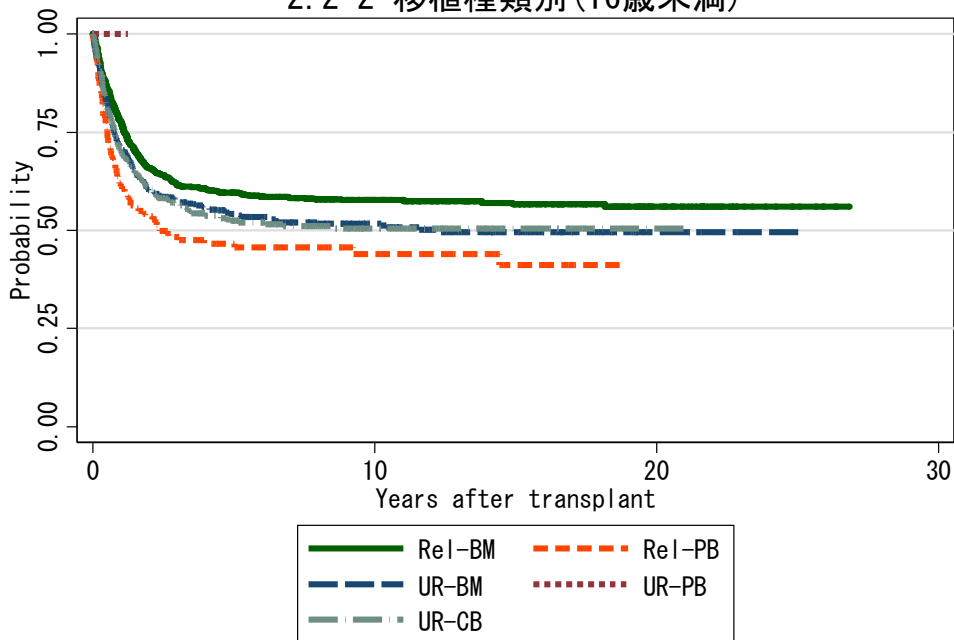
図 2.2 同種造血幹細胞移植

2.2-1 移植種別



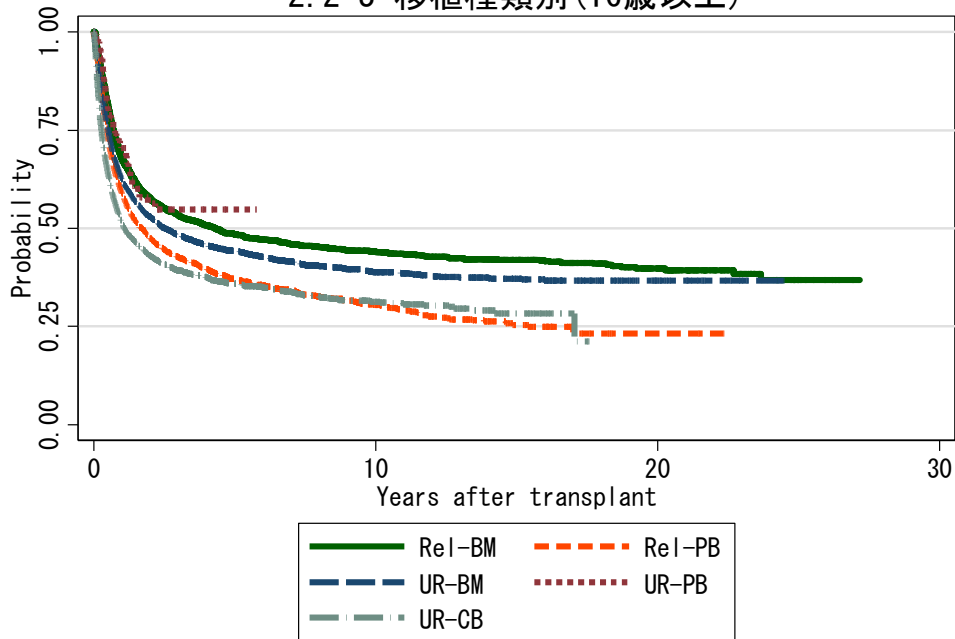
対象症例	症例数	移植後 1年			移植後 5年			移植後 10年		
		生存率	CI	N	生存率	CI	N	生存率	CI	N
① Rel-BM	3437	69.6%	68.0-71.1	2316	50.9%	49.2-52.6	1370	47.0%	45.2-48.8	781
② Rel-PB	3752	58.8%	57.2-60.4	2016	37.4%	35.7-39.1	733	31.2%	29.3-33.1	268
③ UR-BM	6393	62.9%	61.7-64.1	3754	45.0%	43.7-46.3	1728	40.0%	38.6-41.4	636
④ UR-PB	165	70.7%	62.3-77.5	75	55.0%	45.0-63.9	3	.	.	.
⑤ UR-CB	4948	52.9%	51.5-54.3	2331	37.6%	36.1-39.0	849	33.3%	31.6-35.0	251

2.2-2 移植種別(16歳未満)



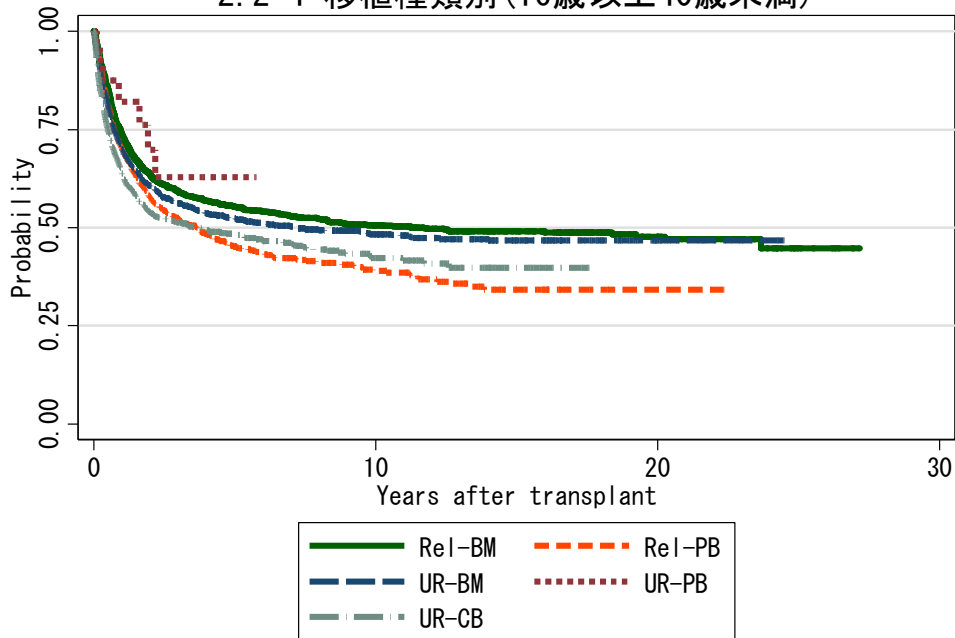
対象症例	症例数	移植後 1年			移植後 5年			移植後 10年		
		生存率	CI	N	生存率	CI	N	生存率	CI	N
① Rel-BM	721	77.4%	74.1-80.3	544	59.6%	55.9-63.2	360	57.7%	53.9-61.3	245
② Rel-PB	165	61.2%	53.1-68.3	91	46.7%	38.5-54.5	48	43.9%	35.3-52.2	24
③ UR-BM	454	71.4%	67.0-75.4	314	54.2%	49.4-58.8	193	51.7%	46.8-56.4	110
④ UR-PB	1	100.0%	.	1	.	.	.	.	.	.
⑤ UR-CB	471	70.1%	65.6-74.1	301	52.4%	47.5-57.2	146	50.5%	45.3-55.4	61

### 2.2-3 移植種類別(16歳以上)



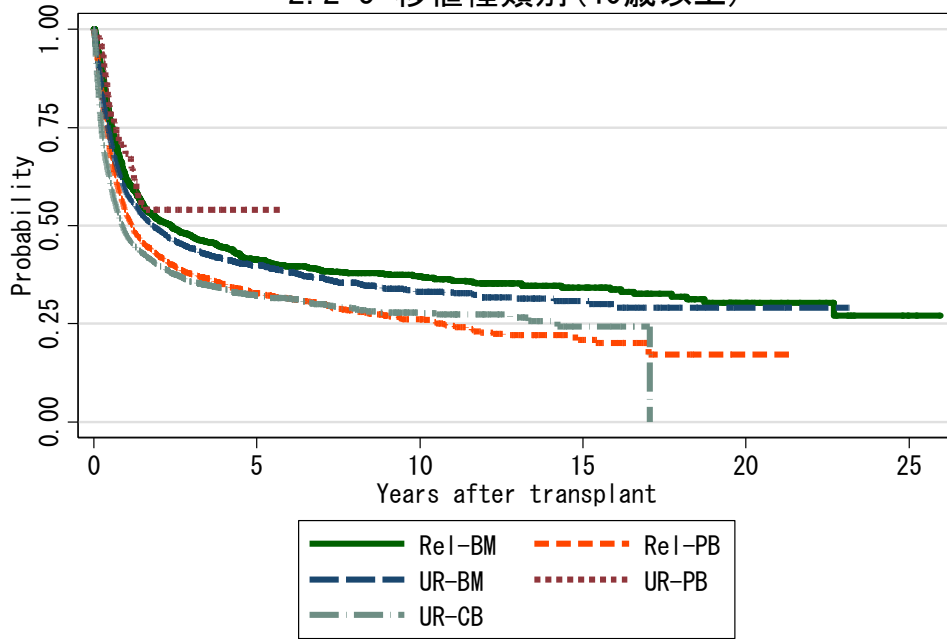
対象症例	症例数	移植後 1年			移植後 5年			移植後 10年		
		生存率	CI	N	生存率	CI	N	生存率	CI	N
① Rel-BM	2716	67.5%	65.7-69.2	1773	48.5%	46.6-50.4	1009	44.0%	42.0-46.0	536
② Rel-PB	3585	58.7%	57.0-60.3	1923	37.0%	35.3-38.8	685	30.5%	28.6-32.5	244
③ UR-BM	5939	62.2%	61.0-63.5	3440	44.2%	42.9-45.6	1535	38.9%	37.4-40.4	526
④ UR-PB	164	70.5%	62.0-77.4	74	54.8%	44.8-63.7	3	.	.	.
⑤ UR-CB	4477	51.1%	49.6-52.6	2030	35.9%	34.4-37.5	703	31.3%	29.5-33.1	190

### 2.2-4 移植種類別(16歳以上40歳未満)



対象症例	症例数	移植後 1年			移植後 5年			移植後 10年		
		生存率	CI	N	生存率	CI	N	生存率	CI	N
① Rel-BM	1373	73.2%	70.8-75.5	979	55.3%	52.6-58.0	611	50.6%	47.7-53.3	341
② Rel-PB	1212	70.1%	67.4-72.6	785	45.3%	42.1-48.3	289	38.9%	35.5-42.4	112
③ UR-BM	2021	69.9%	67.8-71.8	1333	52.3%	50.0-54.6	708	48.3%	45.9-50.7	313
④ UR-PB	25	82.0%	58.5-92.9	15	62.8%	36.3-80.8	2	.	.	.
⑤ UR-CB	996	63.6%	60.5-66.6	579	48.4%	45.0-51.7	259	42.3%	38.4-46.1	81

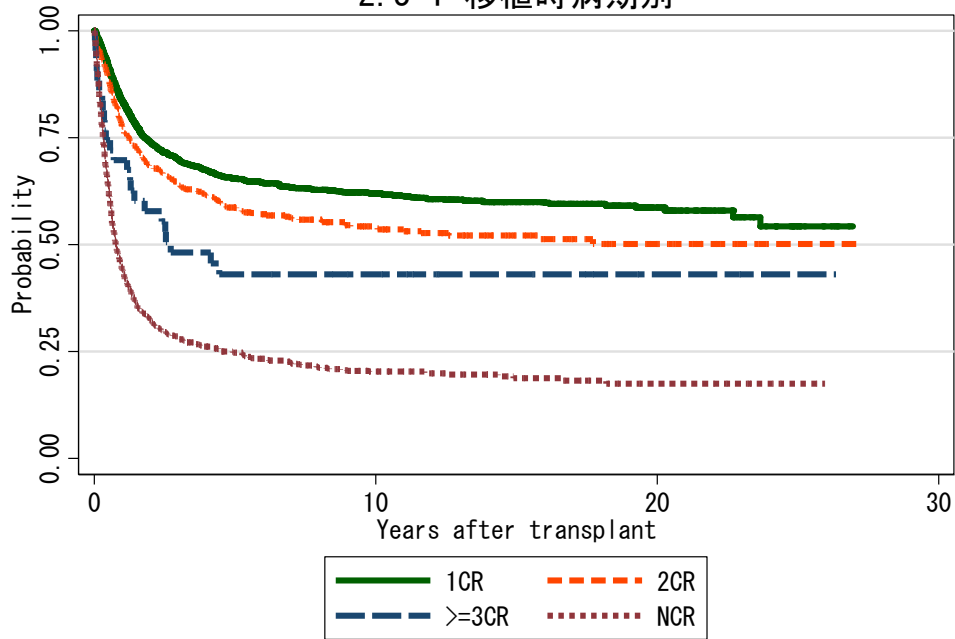
## 2. 2-5 移植種別(40歳以上)



対象症例	症例数	移植後 1年			移植後 5年			移植後 10年		
		生存率	CI	N	生存率	CI	N	生存率	CI	N
① Rel-BM	1343	61.6%	58.9-64.2	794	41.3%	38.5-44.1	398	37.0%	34.2-39.9	196
② Rel-PB	2373	52.8%	50.7-54.8	1138	32.8%	30.7-34.9	396	26.2%	23.9-28.5	132
③ UR-BM	3918	58.3%	56.7-59.8	2106	39.9%	38.3-41.6	826	33.2%	31.3-35.1	213
④ UR-PB	139	68.2%	58.8-75.9	59	54.0%	43.4-63.4	1	.	.	.
⑤ UR-CB	3481	47.5%	45.8-49.2	1451	32.2%	30.4-34.0	445	27.9%	25.9-29.9	109

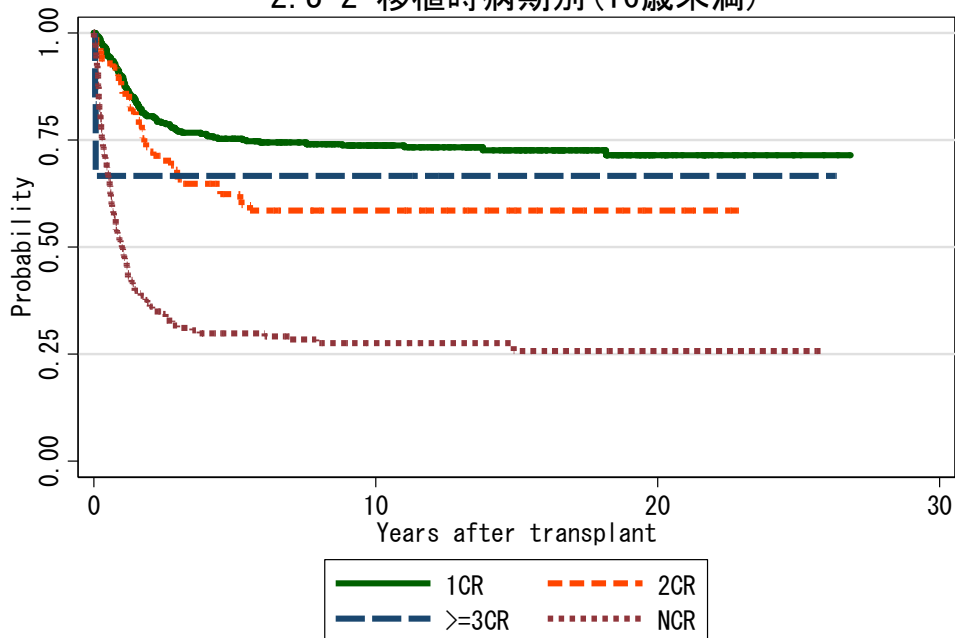
図 2.3 血縁者間骨髄移植

2.3-1 移植時病期別



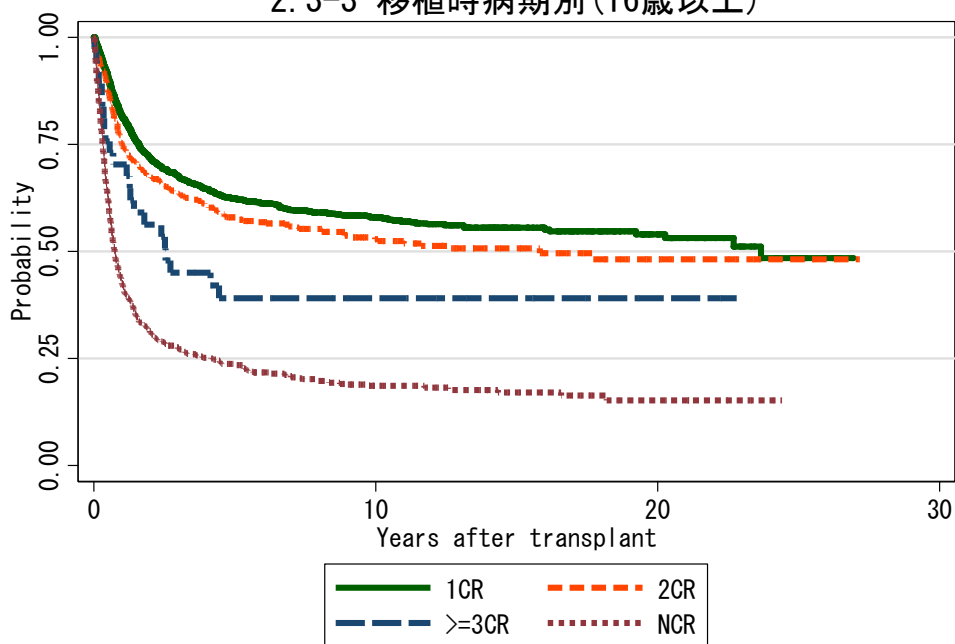
対象症例	症例数	移植後 1年			移植後 5年			移植後 10年		
		生存率	CI	N	生存率	CI	N	生存率	CI	N
① 1CR	1663	83.4%	81.5-85.1	1337	65.5%	63.1-67.8	838	62.0%	59.4-64.4	501
② 2CR	549	77.2%	73.4-80.5	414	58.7%	54.4-62.8	263	53.9%	49.3-58.2	145
③ >=3CR	43	69.8%	53.7-81.2	30	43.1%	28.0-57.4	17	43.1%	28.0-57.4	14
④ NCR	1053	44.0%	41.0-47.0	451	24.7%	22.1-27.5	201	20.3%	17.7-23.0	86

2.3-2 移植時病期別(16歳未満)



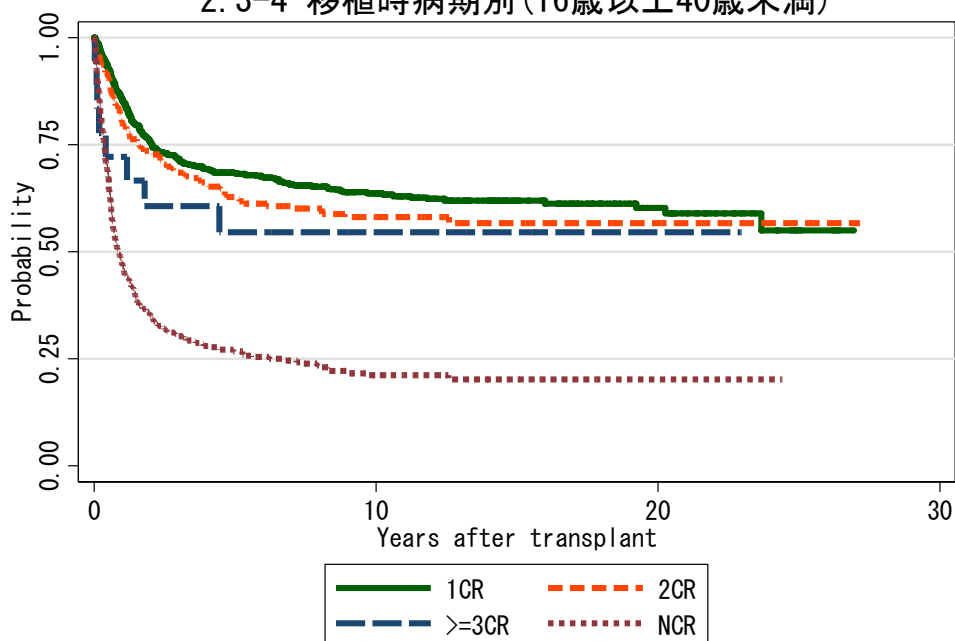
対象症例	症例数	移植後 1年			移植後 5年			移植後 10年		
		生存率	CI	N	生存率	CI	N	生存率	CI	N
① 1CR	389	89.9%	86.4-92.5	341	75.3%	70.6-79.4	254	73.7%	68.9-77.9	182
② 2CR	99	86.8%	78.4-92.1	85	62.3%	51.8-71.2	50	58.5%	47.8-67.8	32
③ >=3CR	6	66.7%	19.5-90.4	4	66.7%	19.5-90.4	4	66.7%	19.5-90.4	4
④ NCR	208	50.0%	43.0-56.7	100	29.9%	23.6-36.5	44	27.5%	21.3-34.1	23

### 2.3-3 移植時病期別(16歳以上)



対象症例	症例数	移植後 1年			移植後 5年			移植後 10年		
		生存率	CI	N	生存率	CI	N	生存率	CI	N
① 1CR	1274	81.4%	79.2-83.5	996	62.3%	59.5-65.0	583	58.0%	55.0-60.9	319
② 2CR	450	75.0%	70.7-78.8	329	57.9%	53.1-62.5	213	52.9%	47.8-57.7	113
③ >=3CR	37	70.3%	52.8-82.3	26	39.0%	23.3-54.5	13	39.0%	23.3-54.5	10
④ NCR	845	42.5%	39.2-45.9	350	23.5%	20.6-26.5	157	18.6%	15.8-21.6	63

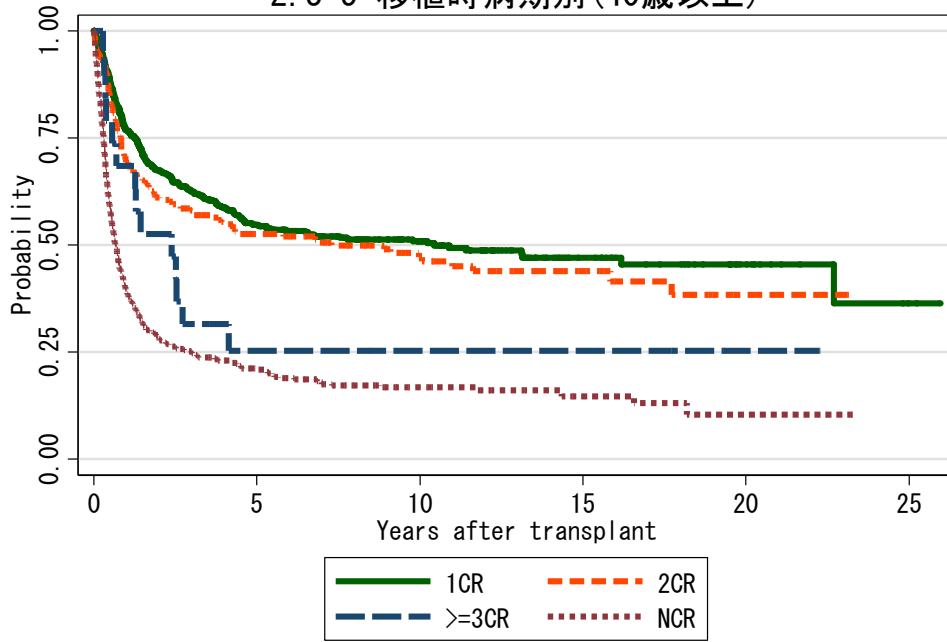
### 2.3-4 移植時病期別(16歳以上40歳未満)



対象症例	症例数	移植後 1年			移植後 5年			移植後 10年		
		生存率	CI	N	生存率	CI	N	生存率	CI	N
① 1CR	690	85.3%	82.4-87.7	571	68.3%	64.6-71.7	371	63.7%	59.7-67.4	212
② 2CR	235	80.2%	74.5-84.8	184	62.8%	56.1-68.8	123	58.1%	51.1-64.4	66
③ >=3CR	18	72.2%	45.6-87.4	13	54.6%	29.2-74.2	9	54.6%	29.2-74.2	7
④ NCR	367	46.9%	41.7-52.0	168	26.8%	22.2-31.5	81	21.2%	16.8-25.8	36

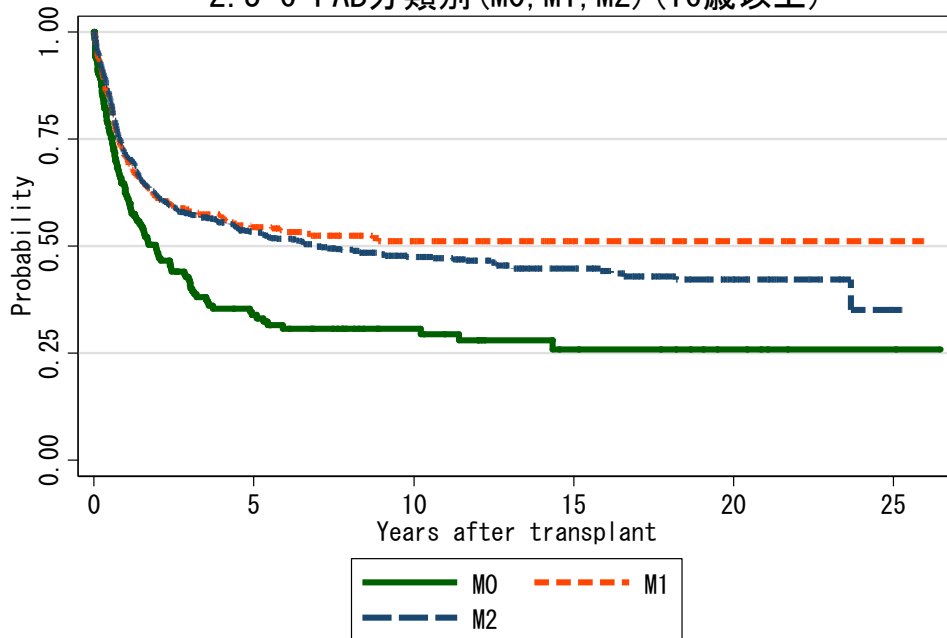


### 2.3-5 移植時病期別(40歳以上)



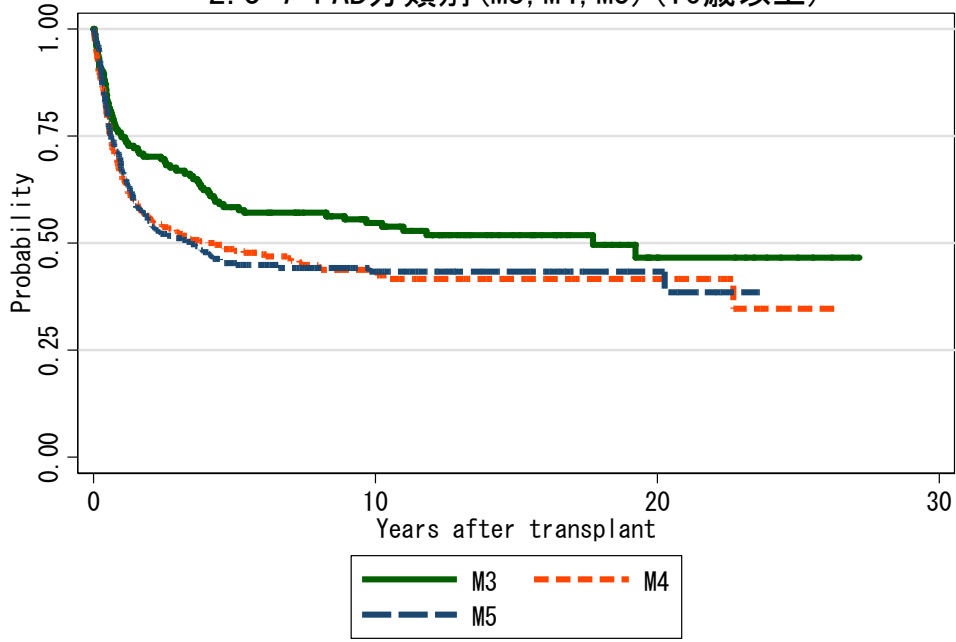
対象症例	症例数	移植後 1年			移植後 5年			移植後 10年			
		生存率	CI	N	生存率	CI	N	生存率	CI	N	
①	1CR	584	76.9%	73.2-80.1	425	54.7%	50.2-58.9	212	50.9%	46.3-55.4	107
②	2CR	215	69.4%	62.7-75.1	145	52.6%	45.5-59.2	90	47.2%	39.7-54.2	47
③	>=3CR	19	68.4%	42.8-84.4	13	25.3%	8.6-46.2	4	25.3%	8.6-46.2	3
④	NCR	478	39.1%	34.7-43.5	182	20.9%	17.3-24.8	76	16.8%	13.3-20.6	27

### 2.3-6 FAB分類別(M0, M1, M2)(16歳以上)



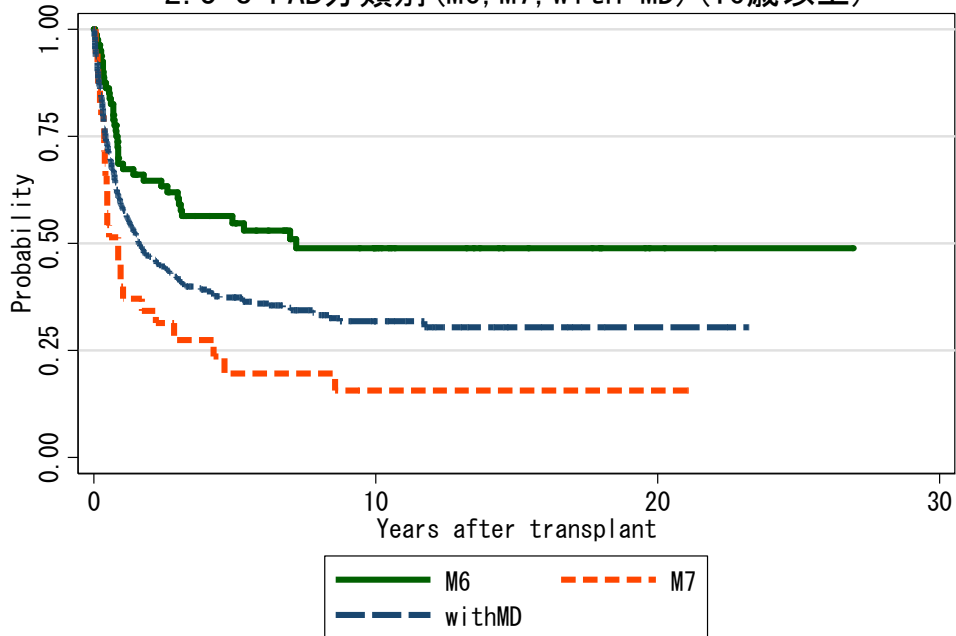
対象症例	症例数	移植後 1年			移植後 5年			移植後 10年			
		生存率	CI	N	生存率	CI	N	生存率	CI	N	
①	M0	174	62.3%	54.7-69.1	106	33.9%	26.7-41.3	46	30.8%	23.7-38.1	23
②	M1	332	70.5%	65.2-75.1	226	54.5%	48.8-59.8	143	51.2%	45.4-56.8	76
③	M2	849	71.1%	67.9-74.1	583	53.4%	49.8-56.8	332	47.5%	43.8-51.2	178

### 2. 3-7 FAB分類別 (M3, M4, M5) (16歳以上)



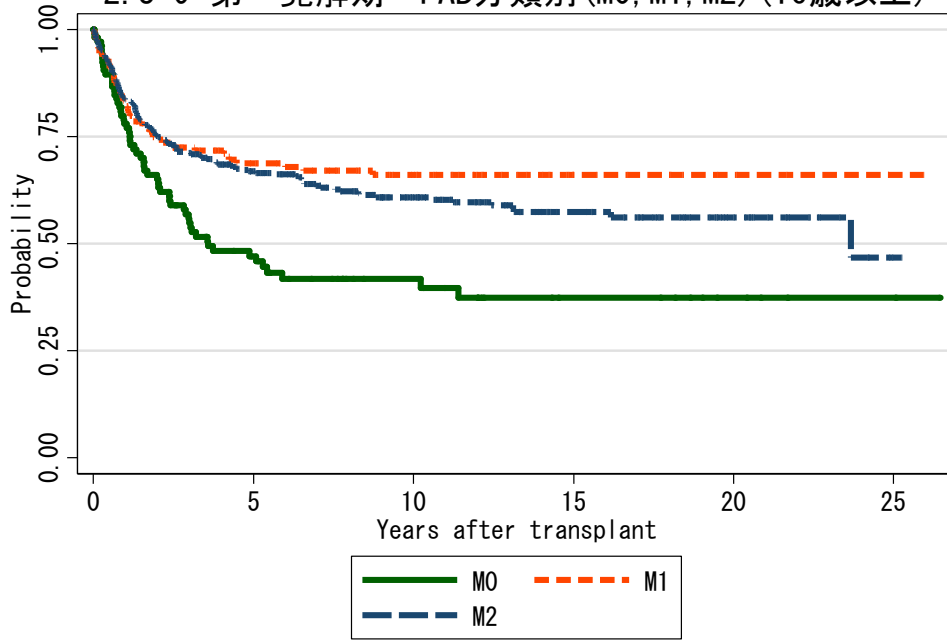
対象症例	症例数	移植後 1年			移植後 5年			移植後 10年		
		生存率	CI	N	生存率	CI	N	生存率	CI	N
① M3	162	74.7%	67.2-80.7	120	58.4%	50.3-65.6	88	54.7%	46.5-62.2	63
② M4	325	65.7%	60.2-70.6	206	48.2%	42.5-53.6	124	43.2%	37.3-48.9	62
③ M5	247	67.1%	60.8-72.6	161	45.4%	38.8-51.7	88	43.3%	36.7-49.8	47

### 2. 3-8 FAB分類別 (M6, M7, with MD) (16歳以上)



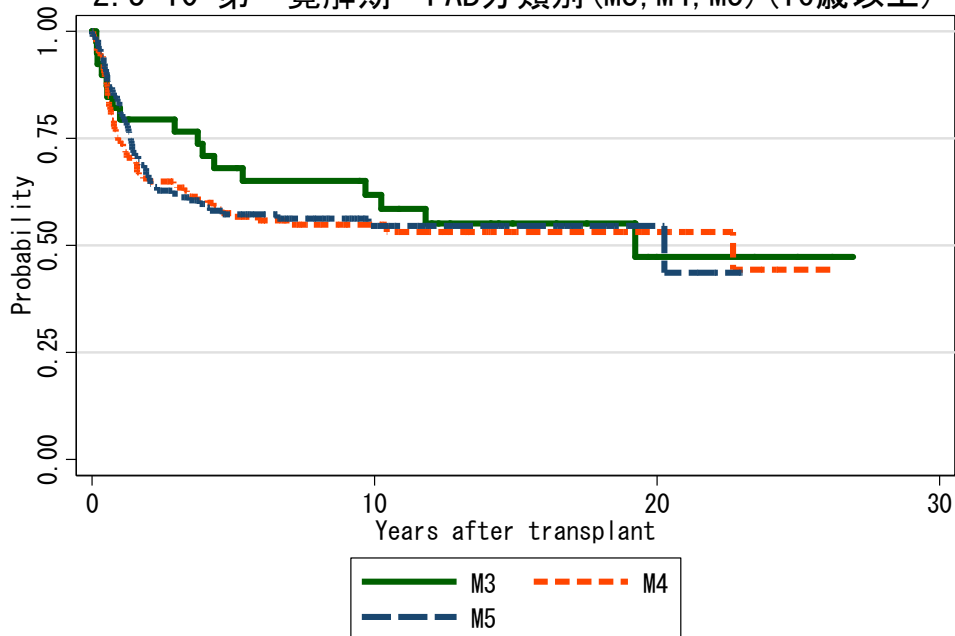
対象症例	症例数	移植後 1年			移植後 5年			移植後 10年		
		生存率	CI	N	生存率	CI	N	生存率	CI	N
① M6	81	68.6%	57.2-77.6	53	54.8%	42.9-65.2	35	48.9%	36.7-60.1	19
② M7	35	40.0%	24.0-55.5	15	19.6%	7.9-35.3	5	15.7%	5.4-31.0	3
③ with MD	347	58.6%	53.2-63.6	196	37.3%	32.0-42.6	90	31.8%	26.3-37.4	32

2.3-9 第一寛解期 FAB分類別 (M0, M1, M2) (16歳以上)



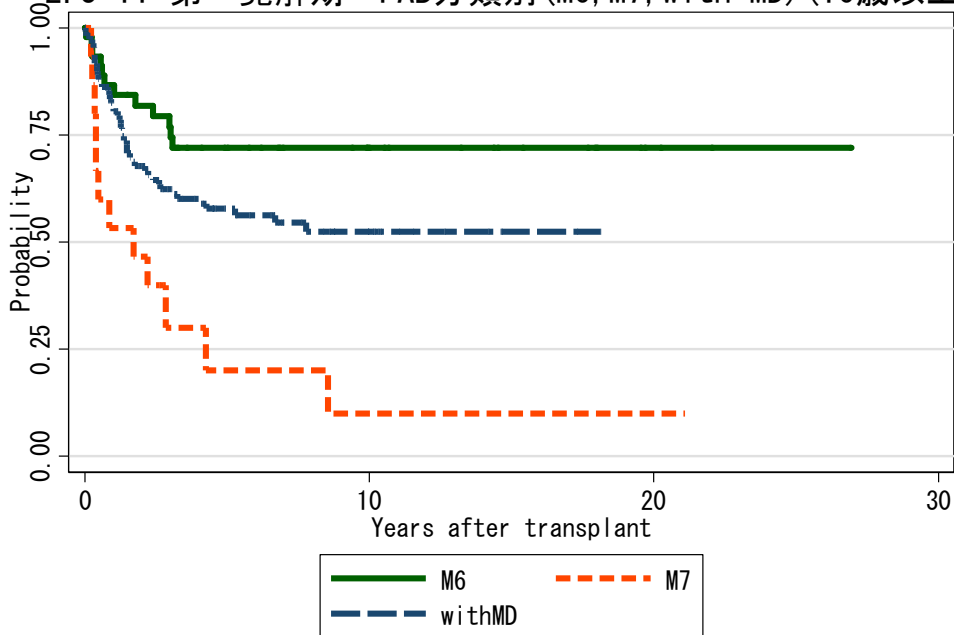
対象症例	症例数	移植後 1年			移植後 5年			移植後 10年			
		生存率	CI	N	生存率	CI	N	生存率	CI	N	
①	M0	106	77.9%	68.7-84.8	80	47.1%	37.0-56.6	39	41.8%	31.7-51.6	20
②	M1	180	82.2%	75.6-87.1	140	68.8%	61.1-75.3	93	66.0%	57.9-72.9	53
③	M2	415	83.7%	79.7-86.9	336	66.9%	61.9-71.4	197	60.9%	55.5-65.8	113

2.3-10 第一寛解期 FAB分類別 (M3, M4, M5) (16歳以上)



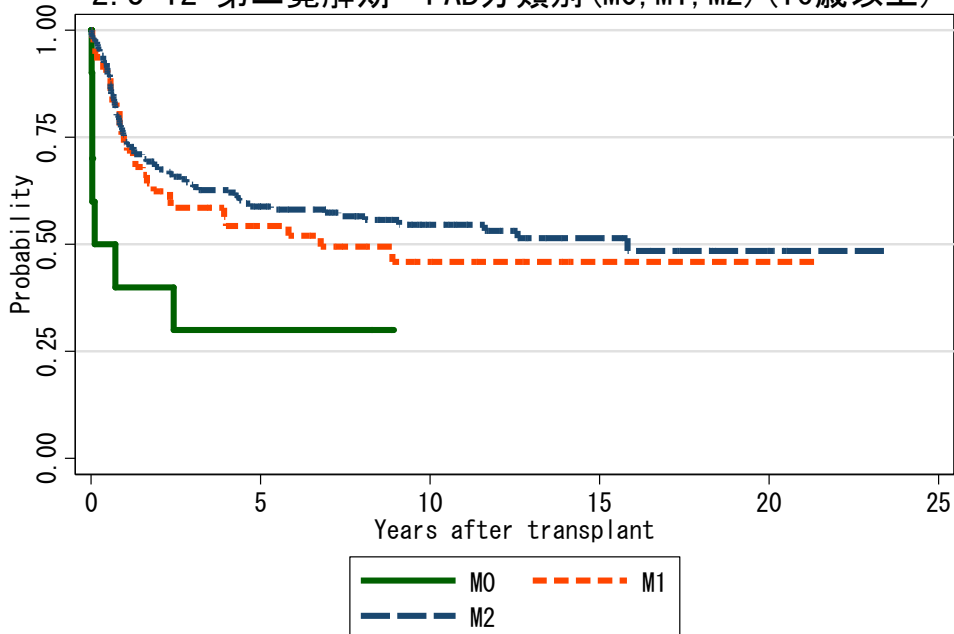
対象症例	症例数	移植後 1年			移植後 5年			移植後 10年			
		生存率	CI	N	生存率	CI	N	生存率	CI	N	
①	M3	39	79.4%	63.0-89.1	30	68.1%	50.6-80.5	24	61.9%	44.0-75.5	19
②	M4	156	74.5%	66.8-80.6	112	56.8%	48.3-64.4	66	54.8%	46.2-62.6	39
③	M5	149	81.5%	74.1-86.9	117	57.2%	48.5-65.0	66	54.5%	45.4-62.8	32

2.3-11 第一寛解期 FAB分類別 (M6, M7, with MD) (16歳以上)



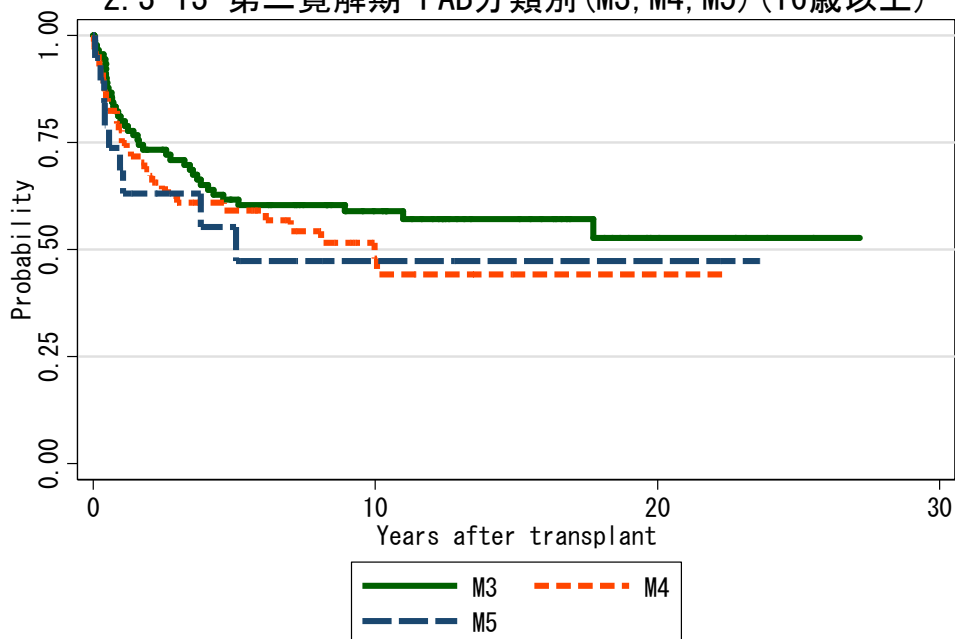
対象症例	症例数	移植後 1年			移植後 5年			移植後 10年		
		生存率	CI	N	生存率	CI	N	生存率	CI	N
① M6	46	86.7%	72.8-93.8	37	72.0%	55.8-83.1	24	72.0%	55.8-83.1	14
② M7	15	53.3%	26.3-74.4	8	20.0%	3.7-45.7	2	10.0%	0.6-35.0	1
③ with MD	112	81.5%	72.9-87.7	86	57.8%	47.4-66.8	41	52.4%	41.3-62.4	13

2.3-12 第二寛解期 FAB分類別 (M0, M1, M2) (16歳以上)



対象症例	症例数	移植後 1年			移植後 5年			移植後 10年		
		生存率	CI	N	生存率	CI	N	生存率	CI	N
① M0	10	40.0%	12.3-67.0	4	30.0%	7.1-57.8	3	.	.	.
② M1	54	73.7%	59.7-83.5	39	54.3%	39.9-66.7	25	45.9%	31.1-59.6	11
③ M2	184	74.5%	67.4-80.2	132	58.9%	51.1-65.8	84	54.6%	46.6-62.0	46

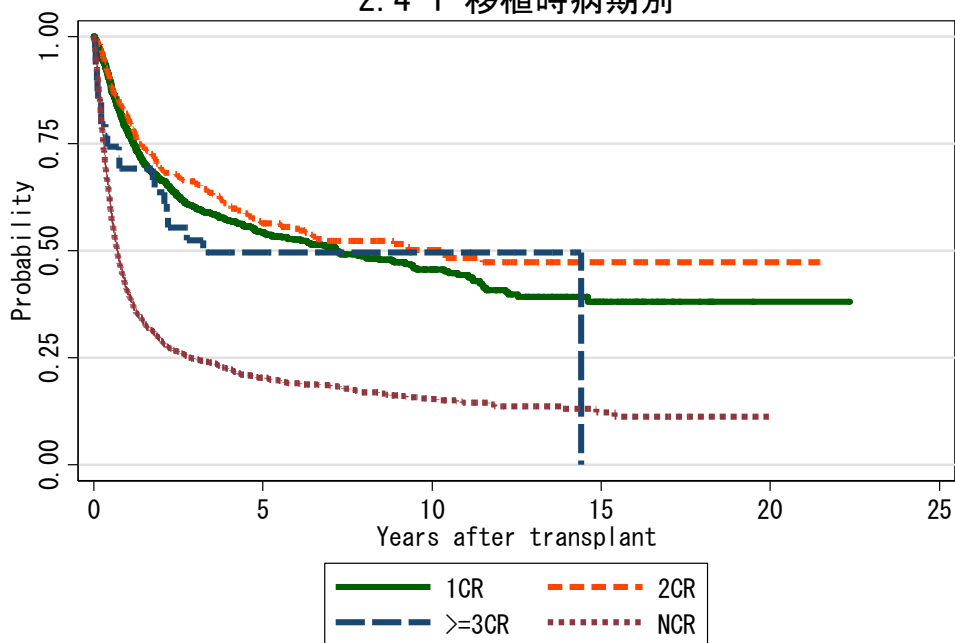
2.3-13 第二寛解期 FAB分類別 (M3, M4, M5) (16歳以上)



対象症例	症例数	移植後 1年			移植後 5年			移植後 10年			
		生存率	CI	N	生存率	CI	N	生存率	CI	N	
①	M3	90	80.0%	70.2-86.9	72	61.6%	50.7-70.9	52	58.9%	47.8-68.5	36
②	M4	69	76.4%	64.4-84.8	50	59.2%	46.3-70.0	33	47.9%	33.4-61.0	13
③	M5	19	68.4%	42.8-84.4	13	55.3%	29.3-75.1	7	47.4%	22.0-69.1	3

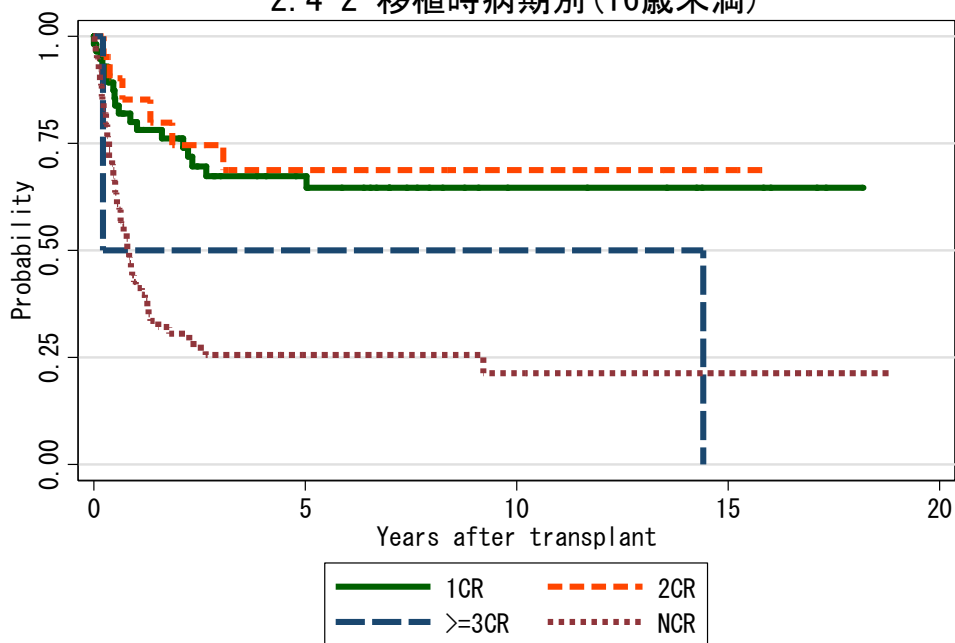
図 2.4 血縁者間末梢血幹細胞移植

2.4-1 移植時病期別



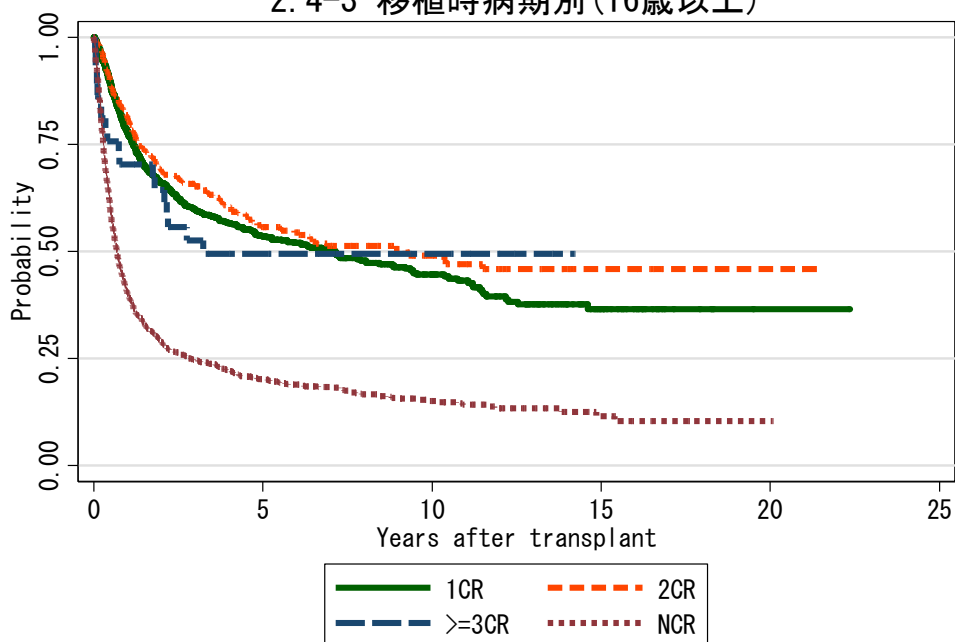
対象症例	症例数	移植後 1年			移植後 5年			移植後 10年		
		生存率	CI	N	生存率	CI	N	生存率	CI	N
① 1CR	1289	77.6%	75.2-79.9	914	54.2%	51.1-57.2	351	45.6%	41.9-49.2	119
② 2CR	455	81.3%	77.3-84.7	335	56.5%	51.2-61.4	144	50.1%	44.3-55.7	58
③ >=3CR	39	69.2%	52.2-81.2	26	49.6%	32.8-64.3	15	49.6%	32.8-64.3	9
④ NCR	1820	40.1%	37.8-42.4	672	20.4%	18.4-22.5	187	15.3%	13.2-17.6	60

2.4-2 移植時病期別(16歳未満)



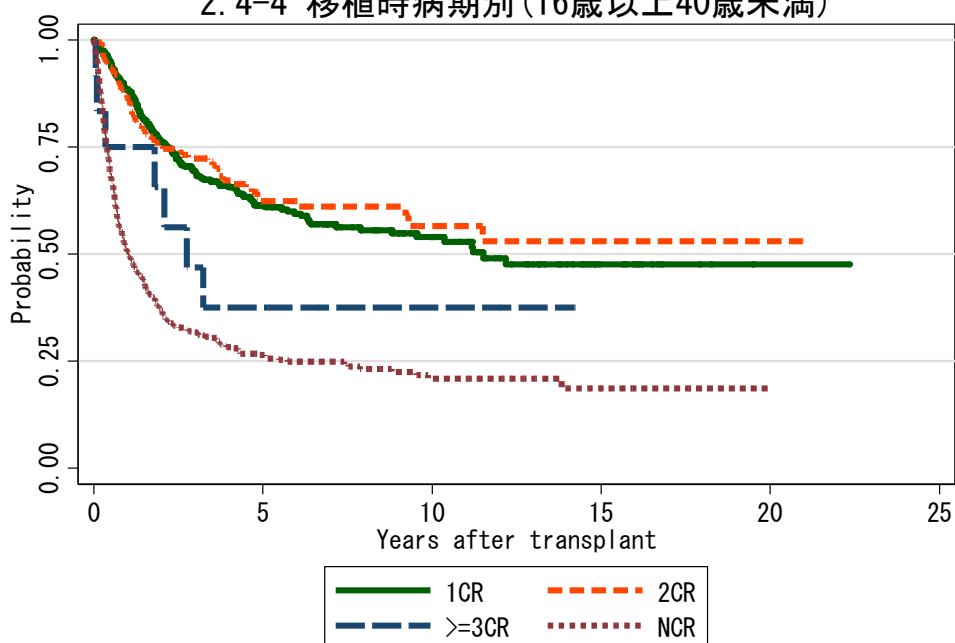
対象症例	症例数	移植後 1年			移植後 5年			移植後 10年		
		生存率	CI	N	生存率	CI	N	生存率	CI	N
① 1CR	56	80.0%	66.8-88.4	42	67.4%	52.7-78.4	24	64.6%	49.5-76.3	9
② 2CR	21	85.2%	60.8-95.0	16	68.8%	43.1-84.7	11	68.8%	43.1-84.7	6
③ >=3CR	2	50.0%	0.6-91.0	1	50.0%	0.6-91.0	1	50.0%	0.6-91.0	1
④ NCR	78	41.2%	29.9-52.2	28	25.5%	15.9-36.3	9	21.3%	11.1-33.6	5

### 2. 4-3 移植時病期別 (16歳以上)



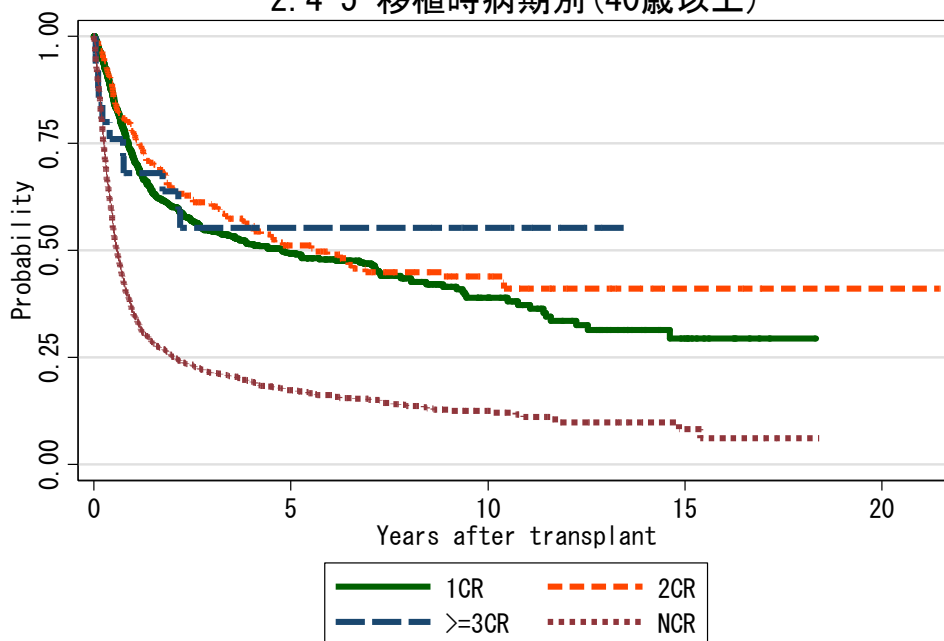
対象症例	症例数	移植後 1年			移植後 5年			移植後 10年		
		生存率	CI	N	生存率	CI	N	生存率	CI	N
① 1CR	1233	77.5%	75.0-79.8	872	53.6%	50.4-56.7	327	44.6%	40.7-48.3	110
② 2CR	434	81.1%	77.0-84.6	319	55.8%	50.3-60.9	133	49.0%	42.9-54.8	52
③ >=3CR	37	70.3%	52.8-82.3	25	49.5%	32.2-64.6	14	49.5%	32.2-64.6	8
④ NCR	1740	40.0%	37.7-42.3	642	20.2%	18.2-22.4	178	15.1%	12.9-17.4	55

### 2. 4-4 移植時病期別 (16歳以上40歳未満)



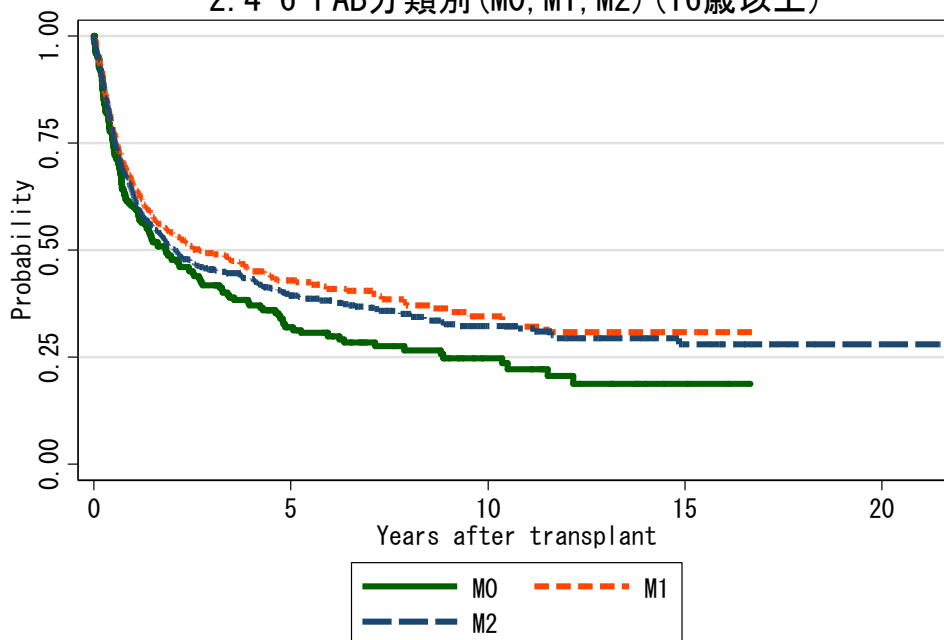
対象症例	症例数	移植後 1年			移植後 5年			移植後 10年		
		生存率	CI	N	生存率	CI	N	生存率	CI	N
① 1CR	438	88.3%	84.8-91.0	362	61.4%	56.0-66.3	139	54.0%	47.8-59.7	56
② 2CR	177	86.4%	80.3-90.8	137	62.4%	53.7-70.0	60	56.6%	46.1-65.7	19
③ >=3CR	12	75.0%	40.8-91.2	9	37.5%	11.7-63.8	4	37.5%	11.7-63.8	2
④ NCR	539	50.6%	46.2-54.8	253	26.4%	22.4-30.6	72	20.9%	16.5-25.6	25

### 2. 4-5 移植時病期別 (40歳以上)



対象症例	症例数	移植後 1年			移植後 5年			移植後 10年			
		生存率	CI	N	生存率	CI	N	生存率	CI	N	
①	1CR	795	71.5%	68.2-74.6	510	49.3%	45.3-53.1	188	38.9%	34.0-43.9	54
②	2CR	257	77.5%	71.8-82.2	182	51.1%	44.1-57.8	73	43.9%	36.4-51.1	33
③	>=3CR	25	68.0%	46.1-82.5	16	55.3%	33.8-72.3	10	55.3%	33.8-72.3	6
④	NCR	1201	35.2%	32.5-38.0	389	17.4%	15.1-19.9	106	12.5%	10.2-15.1	30

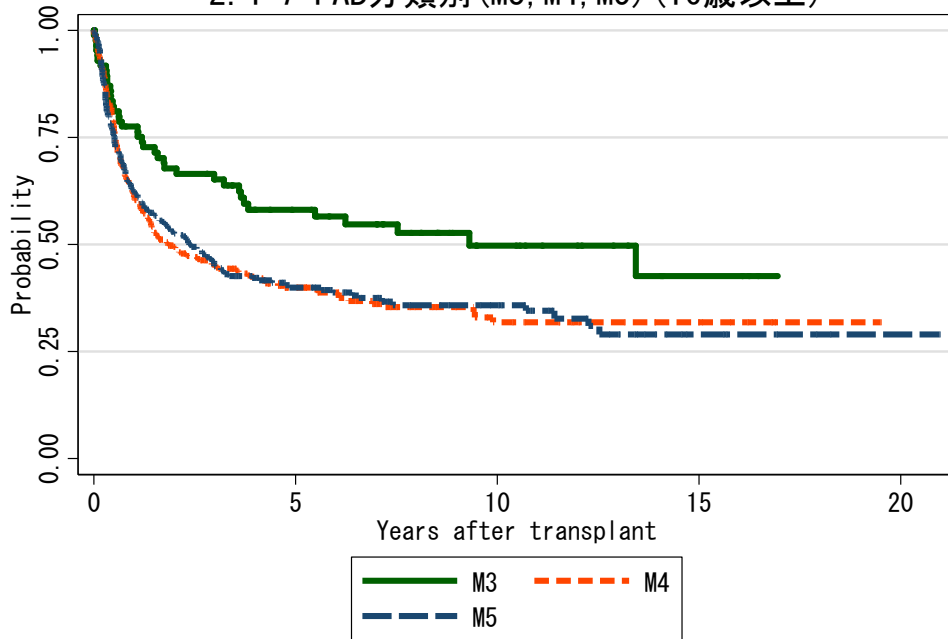
### 2. 4-6 FAB分類別 (M0, M1, M2) (16歳以上)



対象症例	症例数	移植後 1年			移植後 5年			移植後 10年			
		生存率	CI	N	生存率	CI	N	生存率	CI	N	
①	M0	222	59.9%	53.1-66.1	125	32.0%	25.5-38.8	48	24.8%	18.4-31.7	20
②	M1	451	65.1%	60.4-69.4	269	42.9%	37.8-47.8	105	34.6%	28.8-40.4	32
③	M2	959	63.1%	59.9-66.1	550	39.4%	35.9-42.8	177	32.3%	28.4-36.3	57

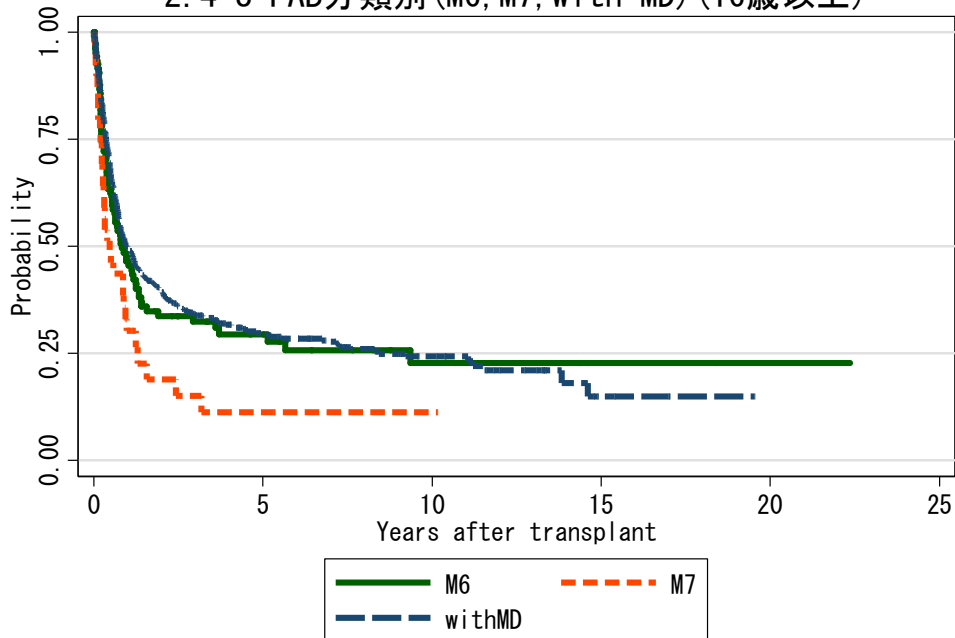


### 2. 4-7 FAB分類別 (M3, M4, M5) (16歳以上)



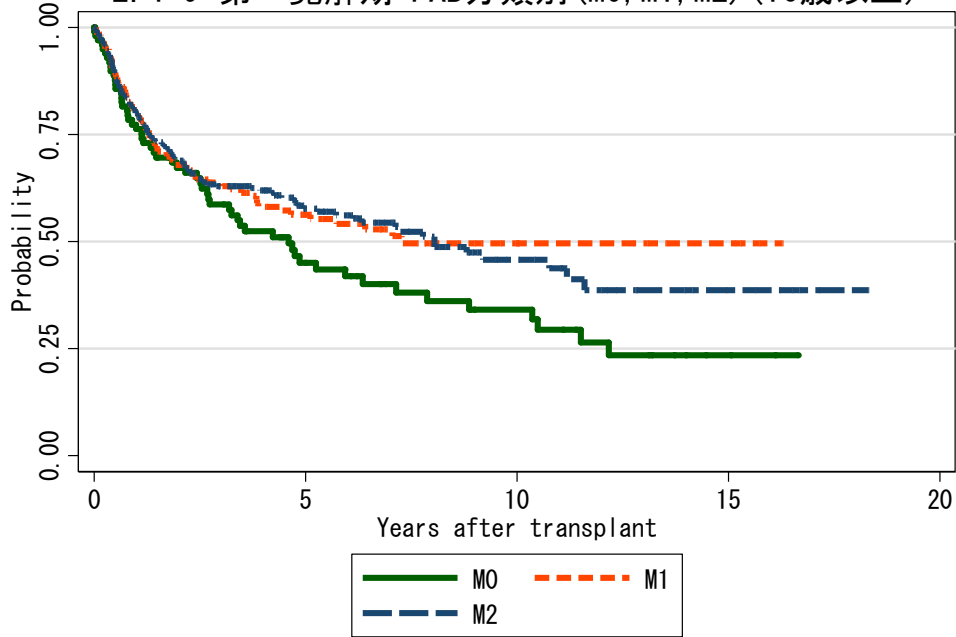
対象症例	症例数	移植後 1年			移植後 5年			移植後 10年		
		生存率	CI	N	生存率	CI	N	生存率	CI	N
① M3	85	77.5%	67.0-85.0	64	58.2%	46.6-68.1	36	49.8%	37.1-61.2	15
② M4	430	61.1%	56.2-65.6	244	40.0%	34.8-45.1	79	31.8%	25.6-38.2	25
③ M5	316	62.3%	56.6-67.5	180	40.0%	34.0-45.9	71	35.9%	29.7-42.0	30

### 2. 4-8 FAB分類別 (M6, M7, with MD) (16歳以上)



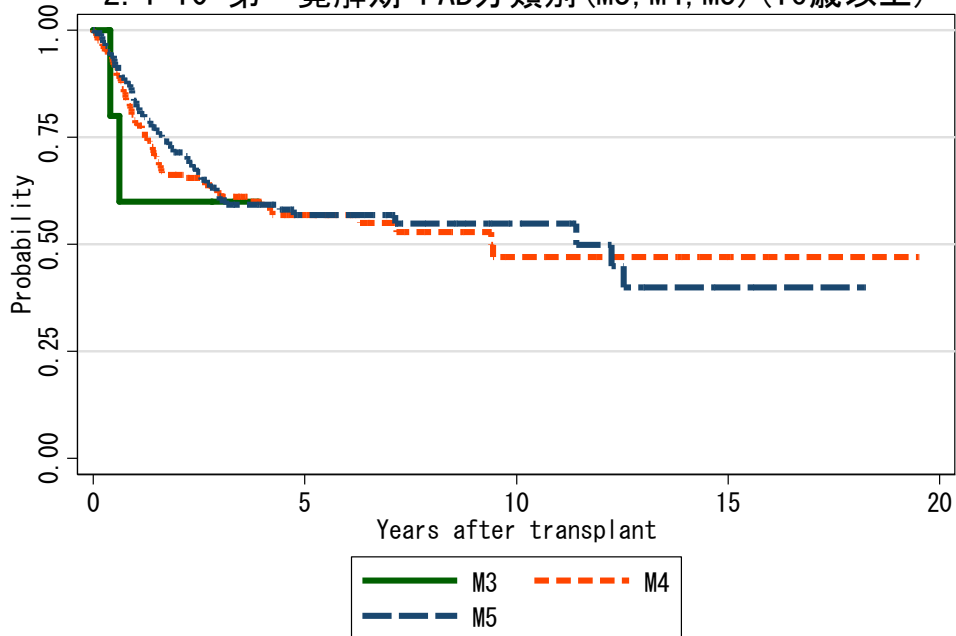
対象症例	症例数	移植後 1年			移植後 5年			移植後 10年		
		生存率	CI	N	生存率	CI	N	生存率	CI	N
① M6	106	46.5%	36.6-55.8	44	29.4%	20.4-38.9	18	22.8%	13.8-33.3	8
② M7	39	30.2%	16.7-44.9	11	11.3%	3.1-25.5	2	11.3%	3.1-25.5	1
③ with MD	659	49.7%	45.8-53.5	297	29.8%	25.9-33.7	94	24.3%	20.2-28.6	32

2.4-9 第一寛解期 FAB分類別 (M0, M1, M2) (16歳以上)



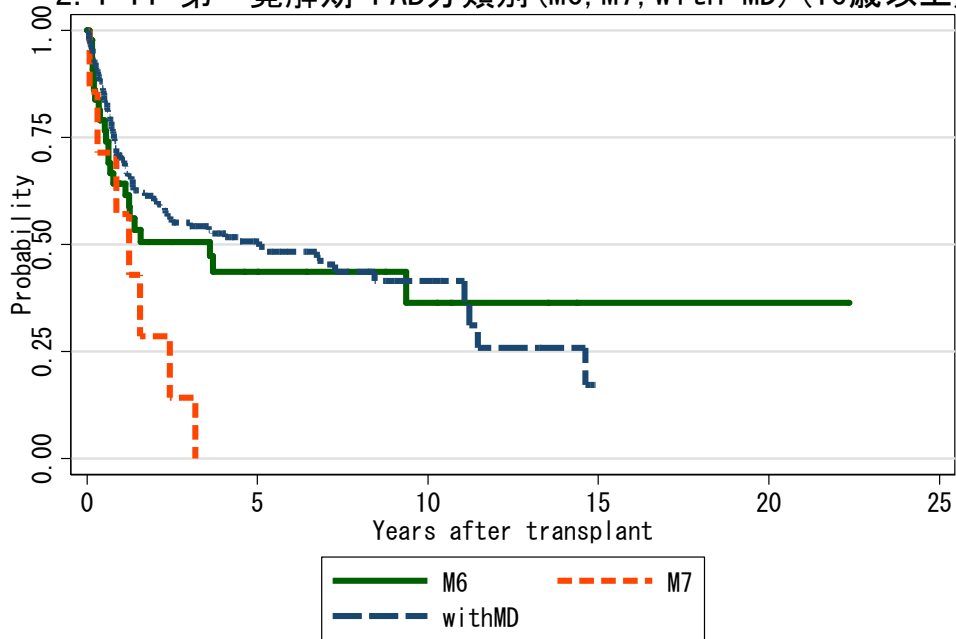
対象症例	症例数	移植後 1年			移植後 5年			移植後 10年			
		生存率	CI	N	生存率	CI	N	生存率	CI	N	
①	M0	99	76.3%	66.5-83.6	71	45.1%	34.0-55.4	30	34.1%	23.2-45.3	15
②	M1	183	79.6%	72.9-84.8	133	56.3%	48.0-63.8	57	49.6%	40.3-58.2	16
③	M2	333	80.0%	75.2-84.0	240	57.7%	51.4-63.5	81	45.8%	37.6-53.7	24

2.4-10 第一寛解期 FAB分類別 (M3, M4, M5) (16歳以上)



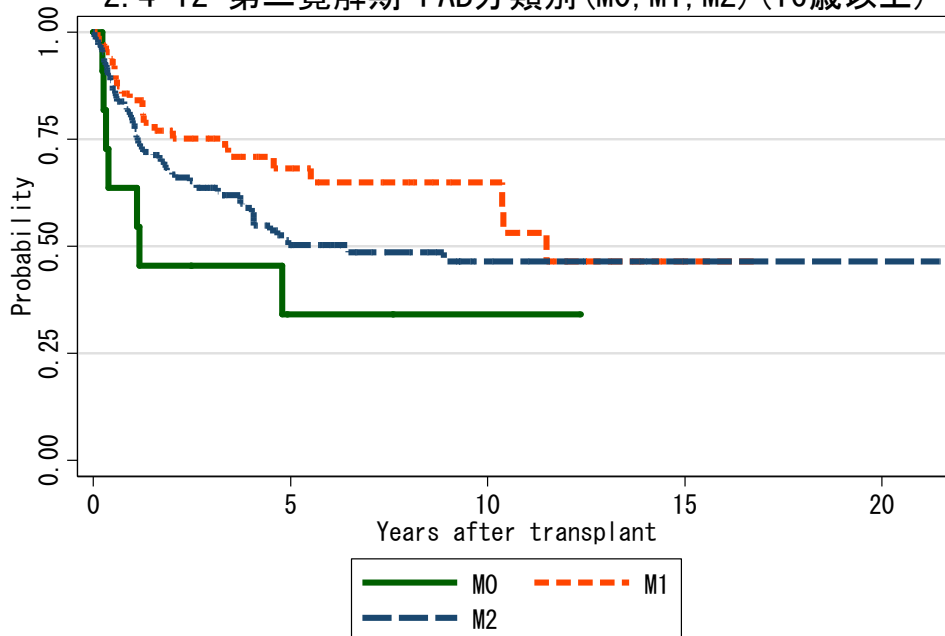
対象症例	症例数	移植後 1年			移植後 5年			移植後 10年			
		生存率	CI	N	生存率	CI	N	生存率	CI	N	
①	M3	6	60.0%	12.6-88.2	3	.	.	.	.	.	.
②	M4	162	78.3%	71.0-84.0	118	56.8%	47.8-64.8	42	47.0%	35.3-57.9	14
③	M5	137	83.6%	76.1-88.9	108	56.9%	47.2-65.4	44	54.9%	44.8-63.9	17

2.4-11 第一寛解期 FAB分類別 (M6, M7, with MD) (16歳以上)



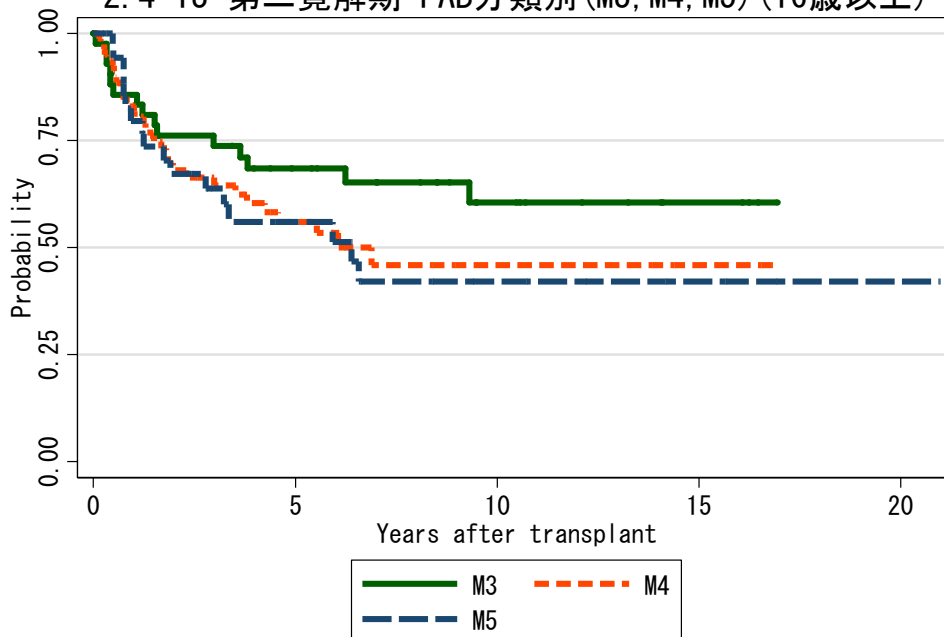
対象症例	症例数	移植後 1年			移植後 5年			移植後 10年		
		生存率	CI	N	生存率	CI	N	生存率	CI	N
① M6	44	64.2%	47.7-76.7	24	43.7%	27.3-58.9	11	36.4%	18.6-54.5	5
② M7	7	57.1%	17.2-83.7	4	.	.	.	.	.	.
③ with MD	186	70.8%	63.6-76.9	119	50.7%	42.5-58.3	44	41.5%	32.0-50.7	13

2.4-12 第二寛解期 FAB分類別 (M0, M1, M2) (16歳以上)



対象症例	症例数	移植後 1年			移植後 5年			移植後 10年		
		生存率	CI	N	生存率	CI	N	生存率	CI	N
① M0	11	63.6%	29.7-84.5	7	34.1%	9.1-61.6	2	34.1%	9.1-61.6	1
② M1	65	84.0%	72.4-91.1	50	68.2%	53.9-78.9	25	64.9%	49.8-76.6	12
③ M2	172	78.8%	71.7-84.3	119	50.3%	41.1-58.8	42	46.5%	36.5-55.8	13

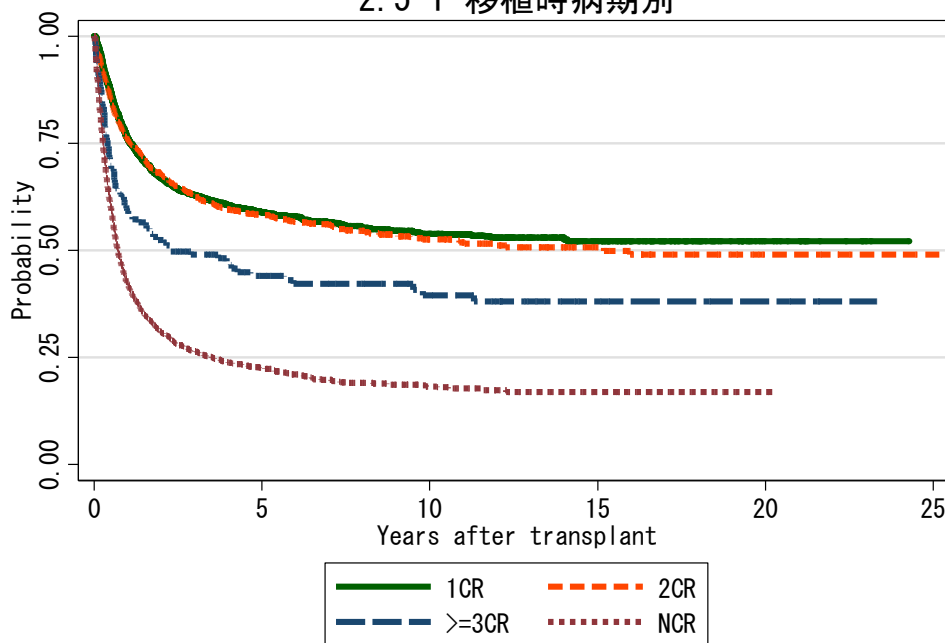
2.4-13 第二寛解期 FAB分類別 (M3, M4, M5) (16歳以上)



対象症例	症例数	移植後 1年			移植後 5年			移植後 10年			
		生存率	CI	N	生存率	CI	N	生存率	CI	N	
①	M3	42	85.7%	70.9-93.3	36	68.5%	51.9-80.4	23	60.6%	42.3-74.7	11
②	M4	81	83.2%	72.8-89.9	61	56.0%	42.6-67.5	22	45.9%	30.7-59.8	7
③	M5	37	79.6%	61.8-89.7	27	56.0%	36.9-71.4	12	42.0%	23.2-59.8	6

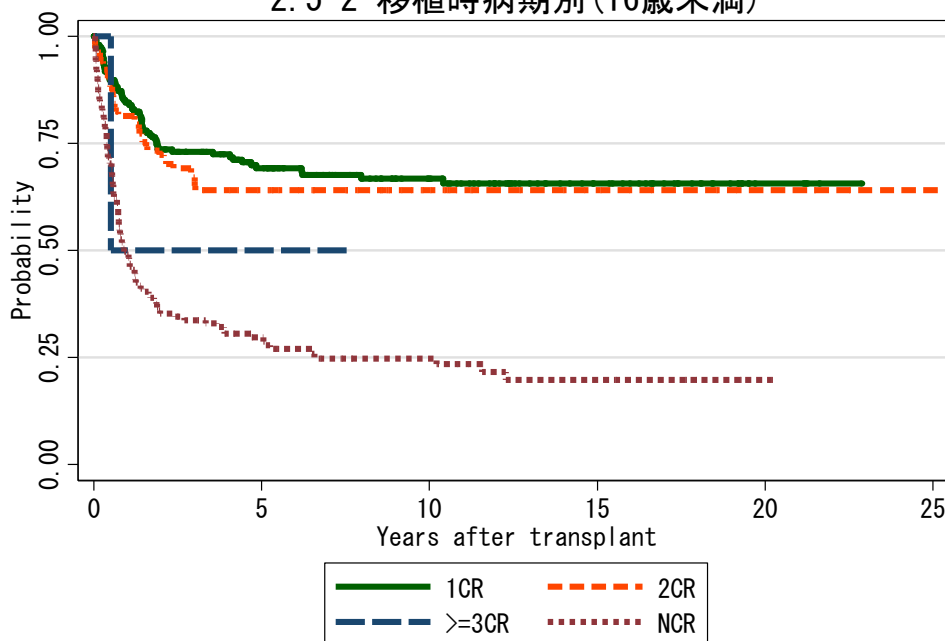
図 2.5 非血縁者間骨髄移植

2.5-1 移植時病期別



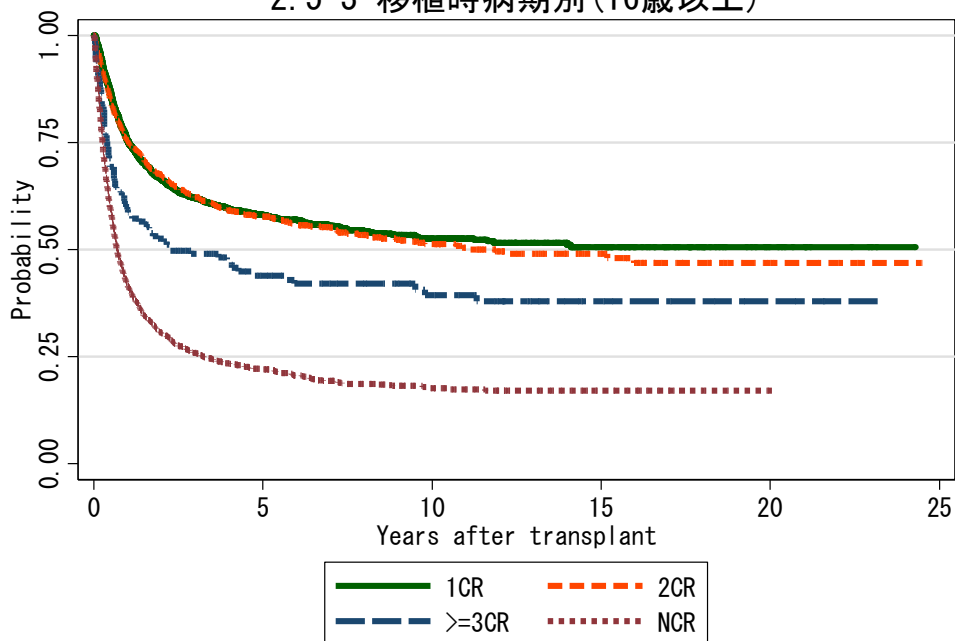
対象症例	症例数	移植後 1年			移植後 5年			移植後 10年		
		生存率	CI	N	生存率	CI	N	生存率	CI	N
① 1CR	2606	76.0%	74.3-77.6	1838	59.0%	57.0-61.0	848	53.9%	51.6-56.2	305
② 2CR	1256	75.9%	73.4-78.2	896	58.2%	55.3-61.1	488	52.6%	49.3-55.7	194
③ >=3CR	152	59.2%	51.0-66.5	90	44.1%	35.9-52.0	49	39.5%	31.1-47.8	30
④ NCR	2224	42.1%	40.0-44.1	869	22.6%	20.8-24.5	310	18.3%	16.4-20.2	90

2.5-2 移植時病期別(16歳未満)



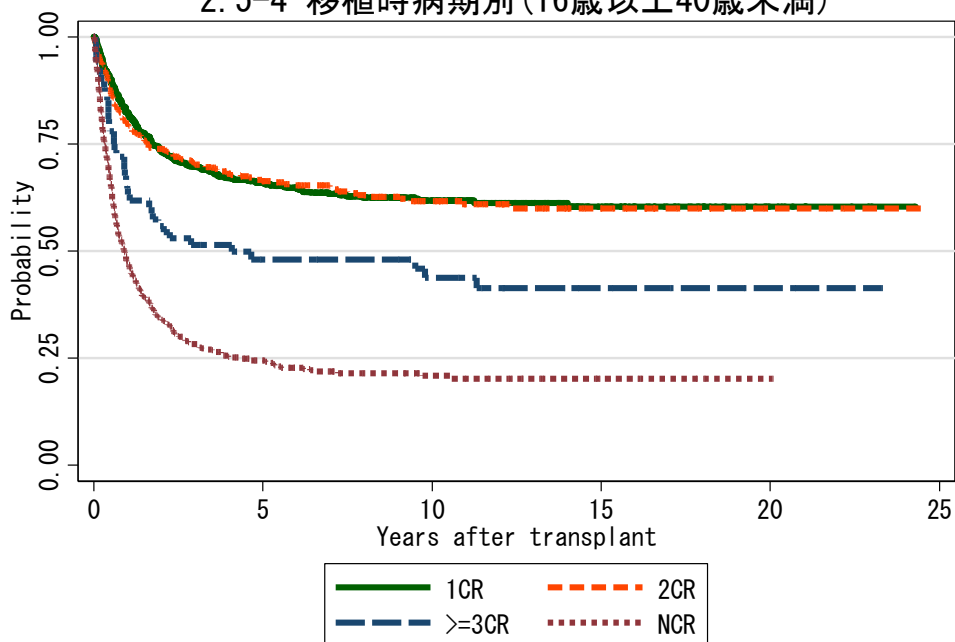
対象症例	症例数	移植後 1年			移植後 5年			移植後 10年		
		生存率	CI	N	生存率	CI	N	生存率	CI	N
① 1CR	197	84.5%	78.6-88.9	160	69.2%	61.9-75.4	101	66.7%	59.1-73.2	63
② 2CR	104	81.3%	72.3-87.7	82	64.0%	53.8-72.6	57	64.0%	53.8-72.6	29
③ >=3CR	2	50.0%	0.6-91.0	1	50.0%	0.6-91.0	1	.	.	.
④ NCR	142	49.0%	40.5-56.9	68	29.7%	22.2-37.5	33	24.8%	17.7-32.6	18

### 2.5-3 移植時病期別(16歳以上)



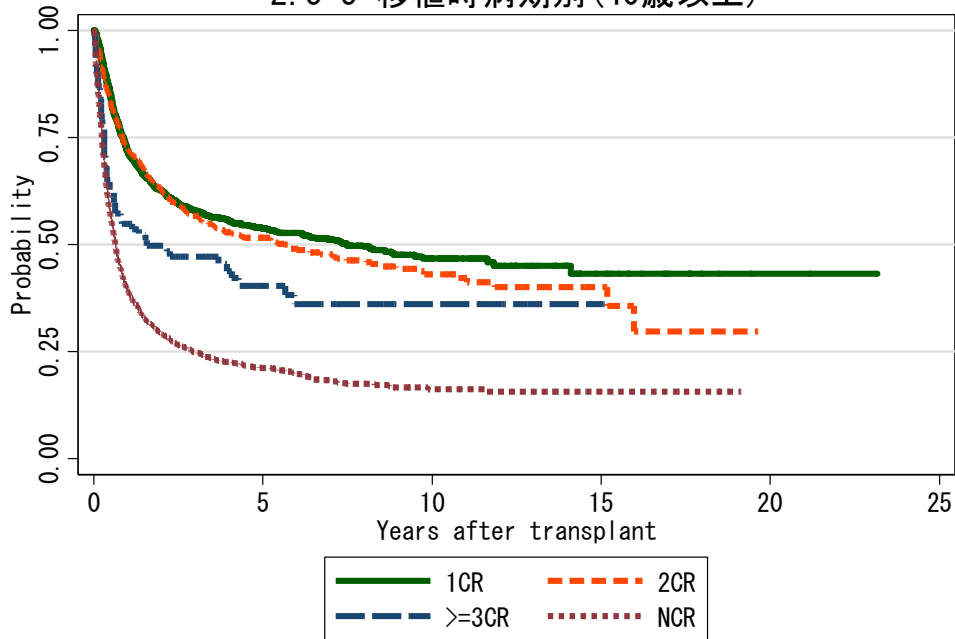
対象症例	症例数	移植後 1年			移植後 5年			移植後 10年		
		生存率	CI	N	生存率	CI	N	生存率	CI	N
① 1CR	2409	75.3%	73.5-77.0	1678	58.1%	56.0-60.2	747	52.6%	50.1-55.0	242
② 2CR	1152	75.4%	72.8-77.8	814	57.7%	54.6-60.6	431	51.2%	47.8-54.6	165
③ >=3CR	150	59.3%	51.0-66.7	89	44.0%	35.7-51.9	48	39.4%	30.9-47.8	30
④ NCR	2082	41.6%	39.4-43.7	801	22.1%	20.2-24.1	277	17.7%	15.7-19.8	72

### 2.5-4 移植時病期別(16歳以上40歳未満)



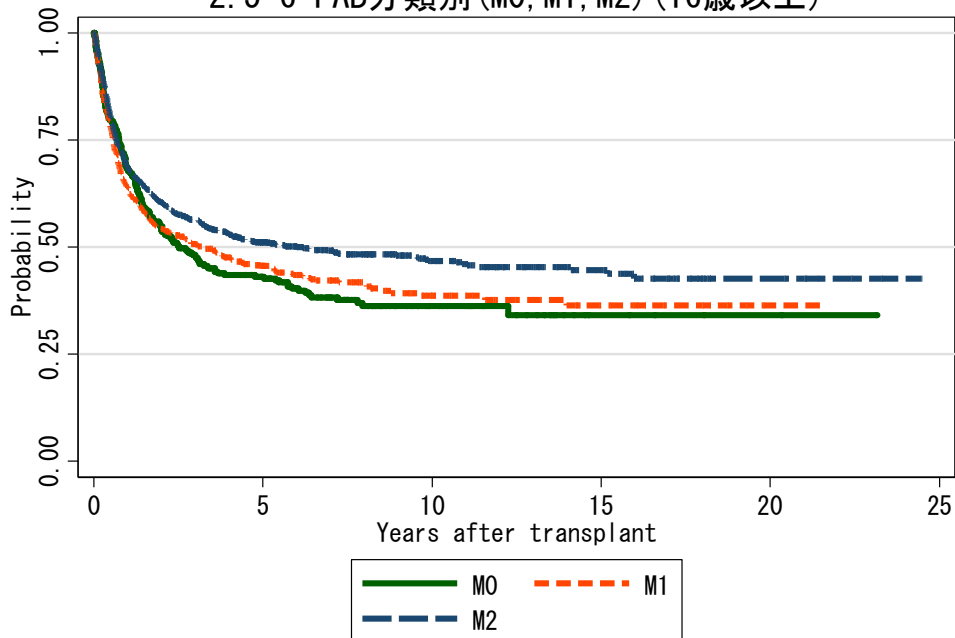
対象症例	症例数	移植後 1年			移植後 5年			移植後 10年		
		生存率	CI	N	生存率	CI	N	生存率	CI	N
① 1CR	829	82.1%	79.3-84.6	636	66.0%	62.4-69.3	343	61.8%	57.9-65.4	145
② 2CR	470	79.7%	75.7-83.1	354	66.3%	61.6-70.6	222	61.7%	56.6-66.4	104
③ >=3CR	68	64.7%	52.1-74.8	44	48.1%	35.7-59.4	27	43.7%	31.2-55.5	20
④ NCR	593	47.3%	43.2-51.3	266	24.4%	20.9-28.1	95	20.9%	17.3-24.7	32

### 2.5-5 移植時病期別(40歳以上)



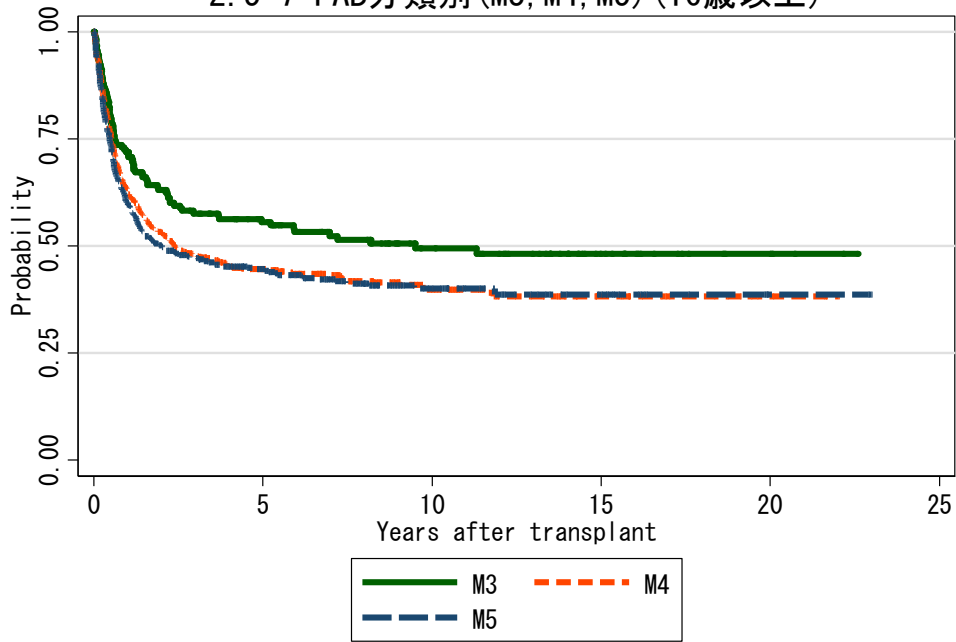
対象症例	症例数	移植後 1年			移植後 5年			移植後 10年		
		生存率	CI	N	生存率	CI	N	生存率	CI	N
① 1CR	1580	71.6%	69.3-73.8	1041	53.9%	51.2-56.6	404	46.8%	43.3-50.2	97
② 2CR	682	72.4%	68.8-75.7	460	51.6%	47.5-55.5	208	43.1%	38.3-47.8	61
③ >=3CR	82	54.9%	43.5-64.9	45	40.4%	29.2-51.3	21	36.2%	24.9-47.4	10
④ NCR	1489	39.3%	36.7-41.8	535	21.2%	19.0-23.5	182	16.3%	13.9-18.8	40

### 2.5-6 FAB分類別(M0, M1, M2)(16歳以上)



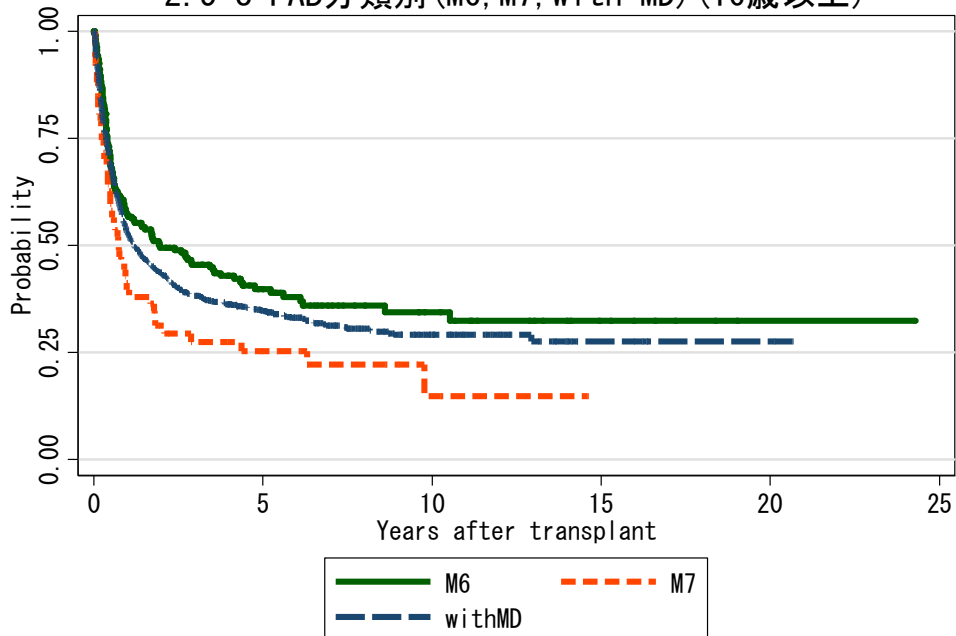
対象症例	症例数	移植後 1年			移植後 5年			移植後 10年		
		生存率	CI	N	生存率	CI	N	生存率	CI	N
① M0	356	68.3%	63.2-72.9	232	43.1%	37.7-48.5	101	36.2%	30.5-42.0	28
② M1	684	64.0%	60.2-67.5	406	45.6%	41.5-49.5	165	38.7%	34.0-43.2	56
③ M2	1603	68.6%	66.2-70.9	1013	51.1%	48.4-53.7	468	46.8%	43.8-49.7	166

### 2.5-7 FAB分類別 (M3, M4, M5) (16歳以上)



対象症例	症例数	移植後 1年			移植後 5年			移植後 10年			
		生存率	CI	N	生存率	CI	N	生存率	CI	N	
①	M3	183	71.9%	64.7-77.8	128	55.5%	47.8-62.6	77	49.4%	41.3-57.0	43
②	M4	717	62.7%	59.0-66.2	419	44.6%	40.7-48.4	198	39.9%	35.6-44.1	73
③	M5	527	60.0%	55.6-64.0	299	44.6%	40.1-49.0	141	40.0%	35.2-44.8	50

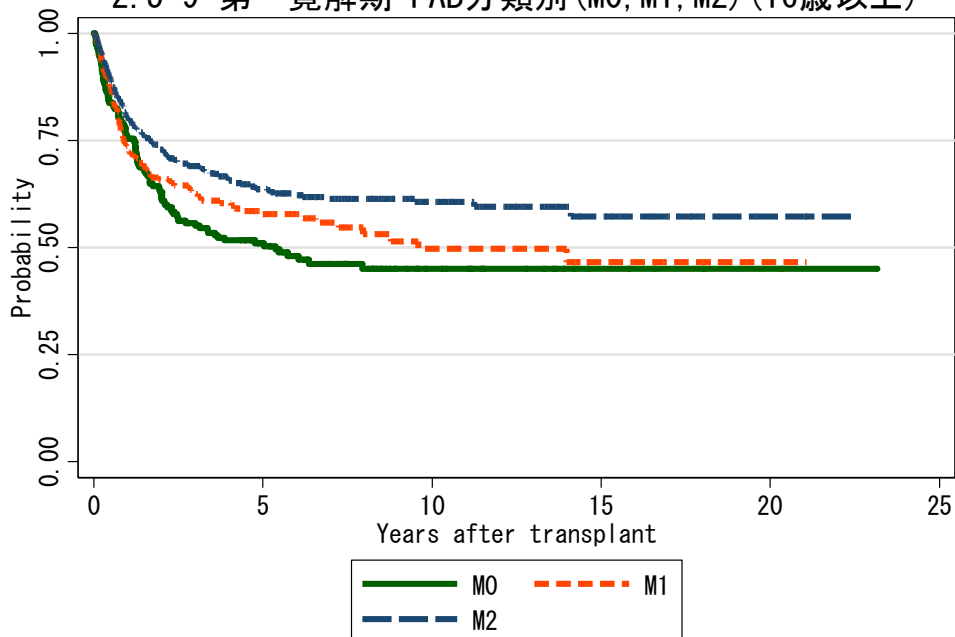
### 2.5-8 FAB分類別 (M6, M7, with MD) (16歳以上)



対象症例	症例数	移植後 1年			移植後 5年			移植後 10年			
		生存率	CI	N	生存率	CI	N	生存率	CI	N	
①	M6	213	56.8%	49.7-63.2	115	39.9%	32.7-46.9	45	34.3%	26.8-42.0	19
②	M7	67	39.6%	27.8-51.1	25	25.3%	15.2-36.8	10	14.8%	4.3-31.2	2
③	with MD	1133	52.8%	49.8-55.7	548	34.8%	31.9-37.8	225	29.1%	25.8-32.4	56

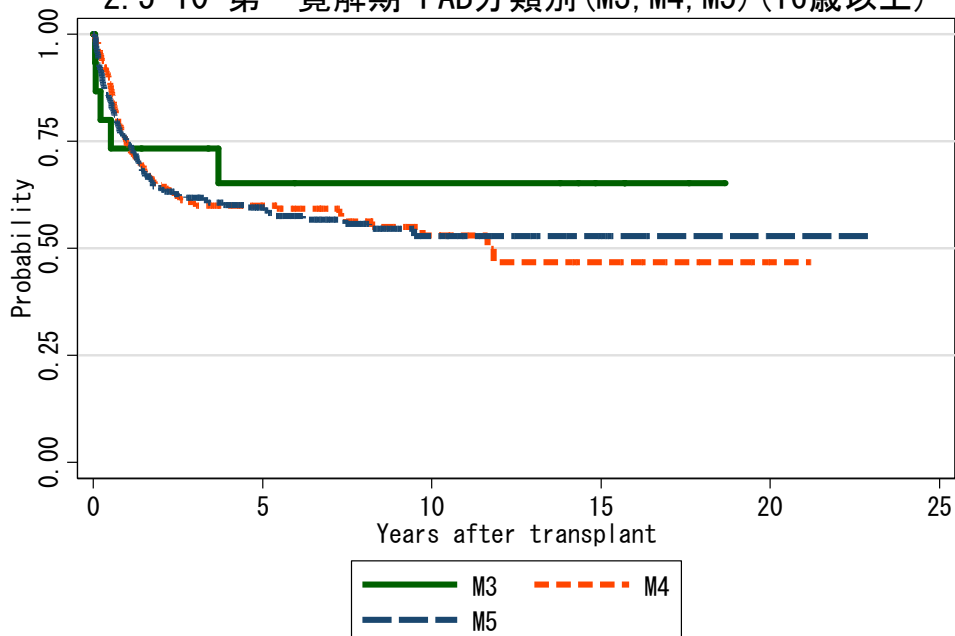


2.5-9 第一寛解期 FAB分類別 (M0, M1, M2) (16歳以上)



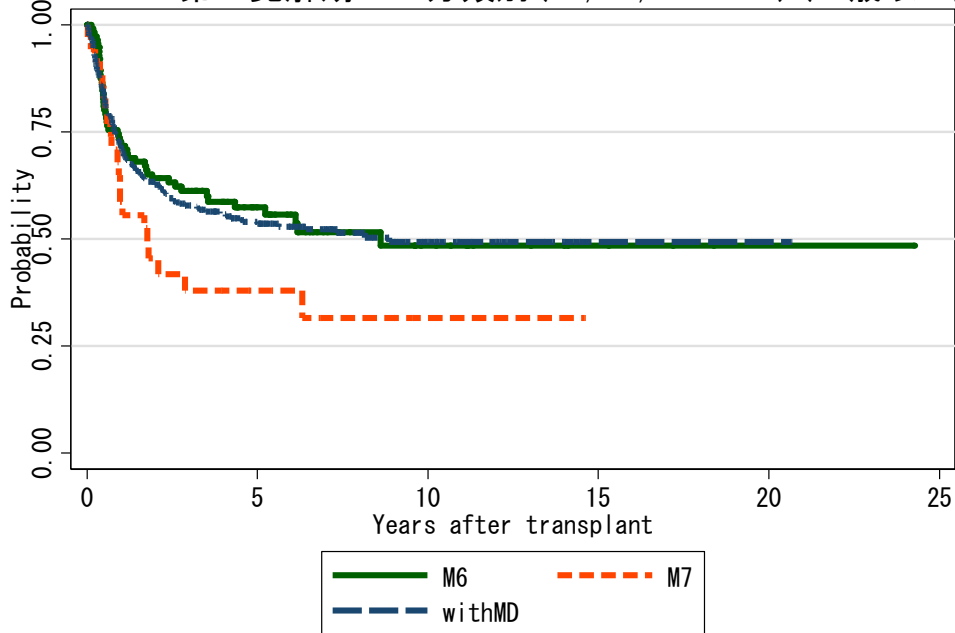
対象症例	症例数	移植後 1年			移植後 5年			移植後 10年			
		生存率	CI	N	生存率	CI	N	生存率	CI	N	
①	M0	224	75.5%	69.2-80.6	161	51.0%	43.9-57.7	72	45.0%	37.4-52.3	20
②	M1	288	73.7%	68.1-78.5	189	57.8%	51.1-63.9	73	49.7%	41.2-57.7	26
③	M2	627	80.3%	76.8-83.3	451	63.7%	59.4-67.7	199	60.6%	55.9-65.1	69

2.5-10 第一寛解期 FAB分類別 (M3, M4, M5) (16歳以上)



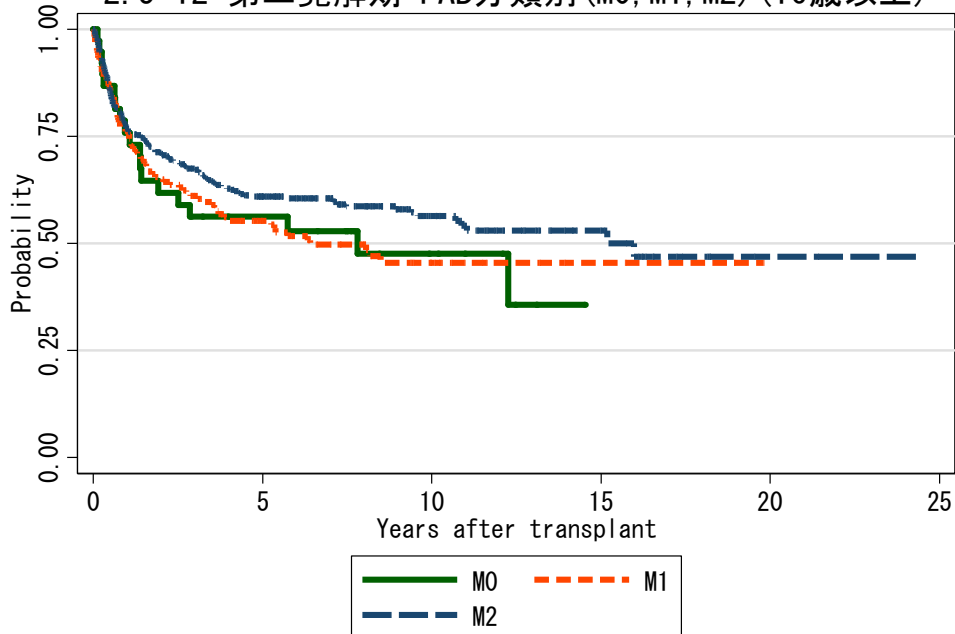
対象症例	症例数	移植後 1年			移植後 5年			移植後 10年			
		生存率	CI	N	生存率	CI	N	生存率	CI	N	
①	M3	15	73.3%	43.6-89.1	11	65.2%	35.1-84.0	8	65.2%	35.1-84.0	7
②	M4	272	73.8%	68.0-78.7	190	59.9%	53.6-65.7	99	53.1%	45.1-60.4	28
③	M5	263	75.0%	69.2-79.8	190	59.6%	53.1-65.5	89	52.8%	45.1-60.0	29

2.5-11 第一寛解期 FAB分類別 (M6, M7, with MD) (16歳以上)



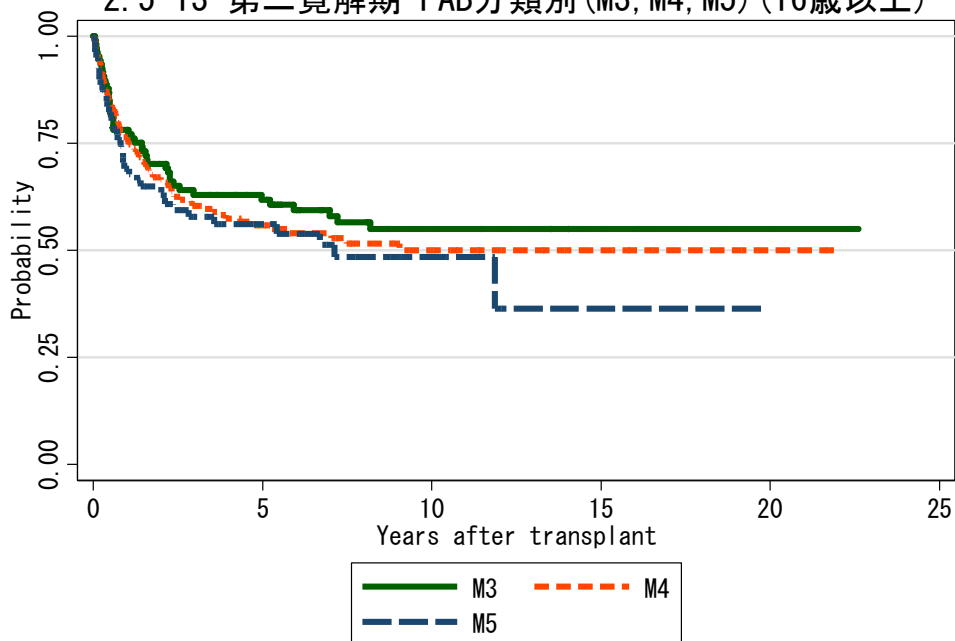
対象症例	症例数	移植後 1年			移植後 5年			移植後 10年		
		生存率	CI	N	生存率	CI	N	生存率	CI	N
① M6	114	71.8%	62.4-79.2	77	57.3%	47.1-66.3	35	48.4%	36.4-59.5	12
② M7	35	58.7%	40.4-73.2	19	37.9%	21.2-54.6	7	31.6%	14.9-49.9	1
③ with MD	401	71.8%	67.0-76.0	268	54.0%	48.6-59.1	111	49.3%	43.0-55.2	33

2.5-12 第二寛解期 FAB分類別 (M0, M1, M2) (16歳以上)



対象症例	症例数	移植後 1年			移植後 5年			移植後 10年		
		生存率	CI	N	生存率	CI	N	生存率	CI	N
① M0	38	75.9%	58.7-86.7	27	56.2%	38.7-70.5	17	47.6%	29.3-63.9	7
② M1	182	76.1%	69.2-81.7	135	55.3%	47.4-62.6	63	45.5%	36.6-53.9	19
③ M2	463	76.9%	72.7-80.5	332	60.9%	56.0-65.5	179	56.4%	50.8-61.6	63

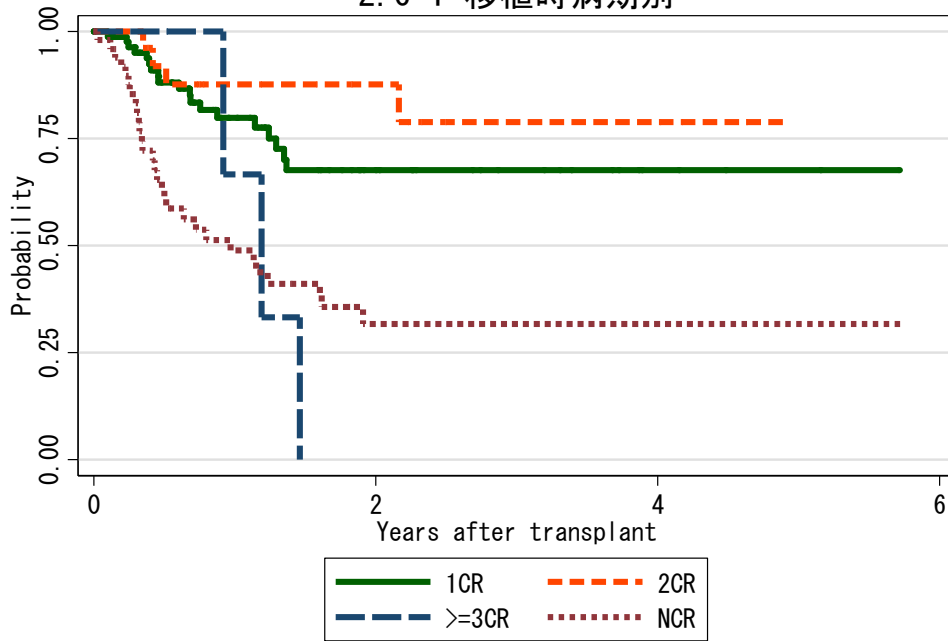
2.5-13 第二寛解期 FAB分類別 (M3, M4, M5) (16歳以上)



対象症例	症例数	移植後 1年			移植後 5年			移植後 10年		
		生存率	CI	N	生存率	CI	N	生存率	CI	N
① M3	107	78.1%	69.0-84.9	81	61.8%	51.6-70.5	54	55.0%	44.3-64.5	29
② M4	191	75.8%	69.0-81.4	133	55.8%	47.8-63.1	67	50.0%	41.3-58.1	28
③ M5	80	69.1%	57.5-78.1	51	56.1%	44.0-66.6	26	48.5%	35.3-60.4	10

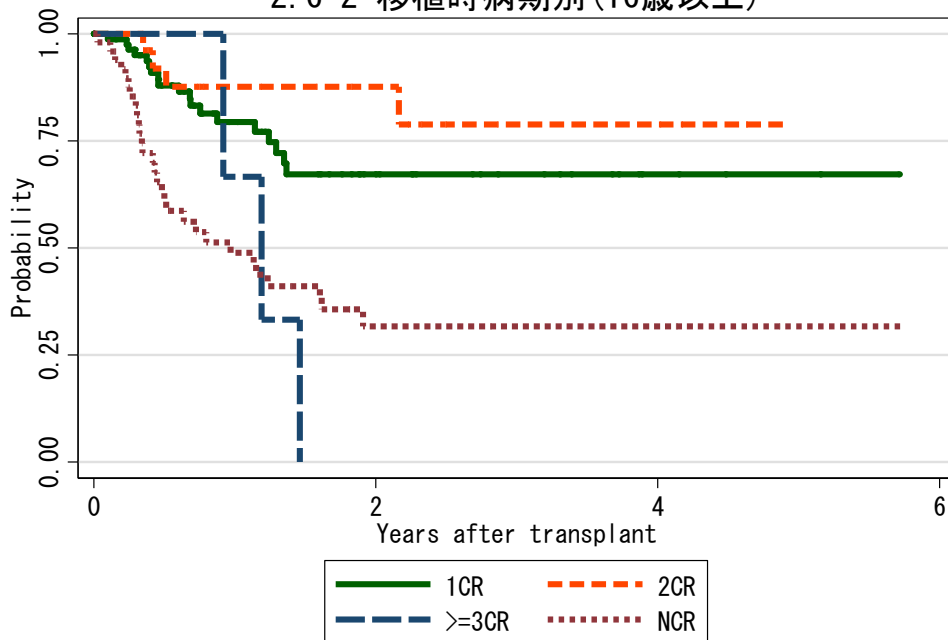
図 2.6 非血縁者間末梢血幹細胞移植

2.6-1 移植時病期別



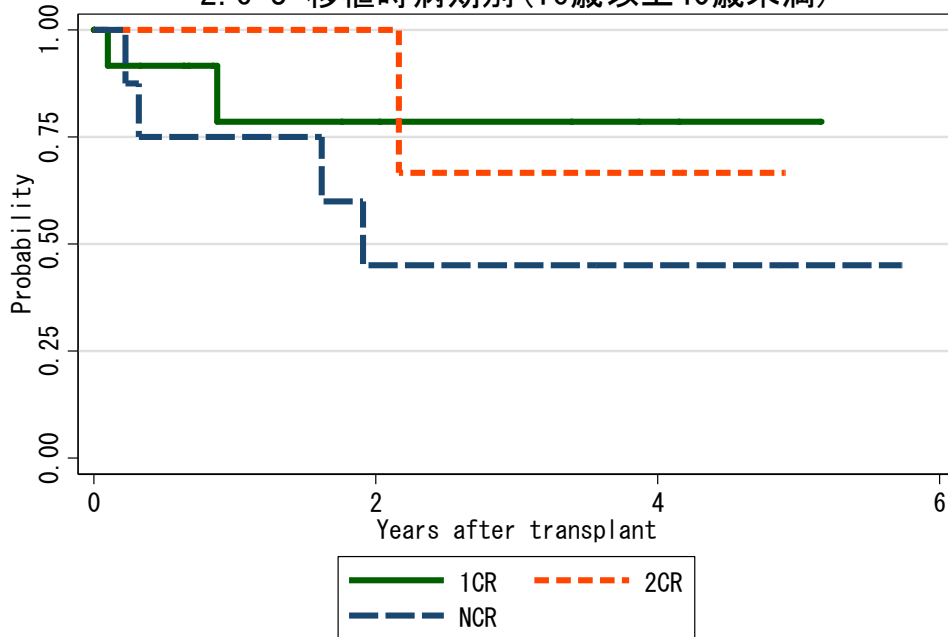
対象症例	症例数	移植後 1年			移植後 3年			移植後 5年		
		生存率	CI	N	生存率	CI	N	生存率	CI	N
① 1CR	82	79.8%	68.0-87.6	38	67.6%	52.9-78.5	11	67.6%	52.9-78.5	2
② 2CR	28	87.6%	66.2-95.8	15	78.8%	49.8-92.2	4	.	.	.
③ >=3CR	4	66.7%	5.4-94.5	2	.	.	.	.	.	.
④ NCR	50	48.9%	33.5-62.5	20	31.7%	17.7-46.7	5	31.7%	17.7-46.7	1

2.6-2 移植時病期別(16歳以上)



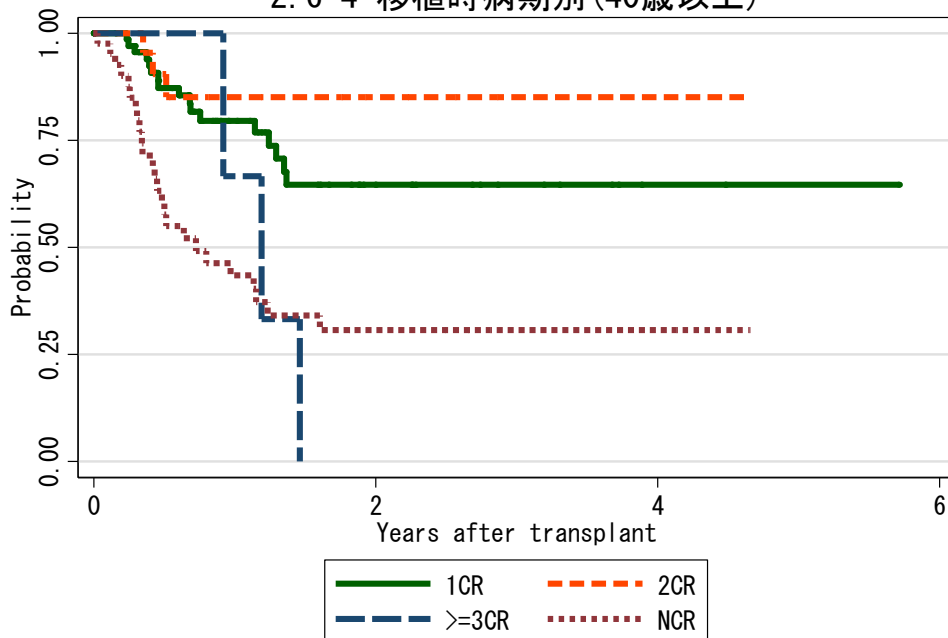
対象症例	症例数	移植後 1年			移植後 3年			移植後 5年		
		生存率	CI	N	生存率	CI	N	生存率	CI	N
① 1CR	81	79.5%	67.6-87.4	37	67.3%	52.6-78.3	11	67.3%	52.6-78.3	2
② 2CR	28	87.6%	66.2-95.8	15	78.8%	49.8-92.2	4	.	.	.
③ >=3CR	4	66.7%	5.4-94.5	2	.	.	.	.	.	.
④ NCR	50	48.9%	33.5-62.5	20	31.7%	17.7-46.7	5	31.7%	17.7-46.7	1

2. 6-3 移植時病期別 (16歳以上40歳未満)



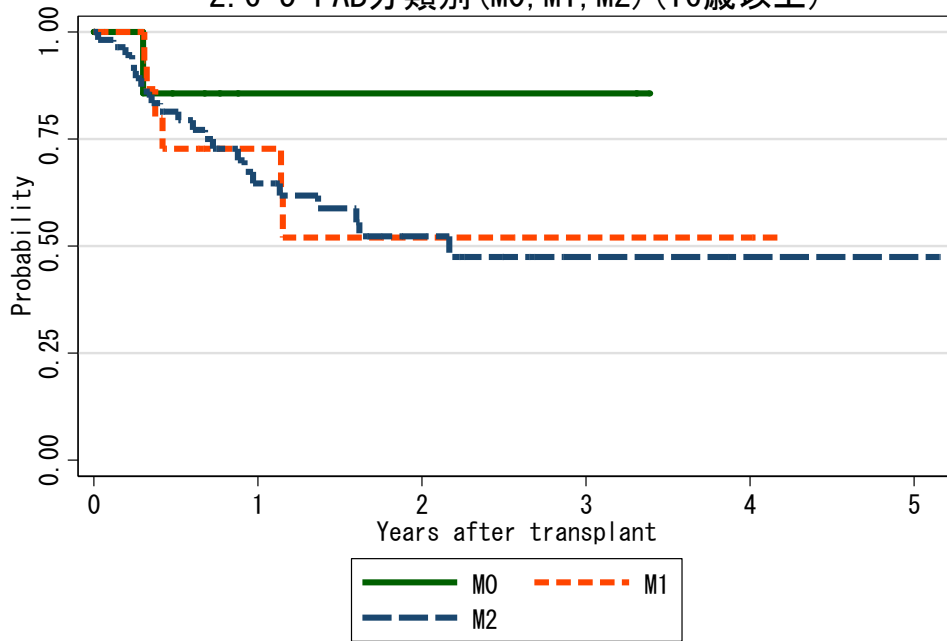
対象症例	症例数	移植後 1年			移植後 3年			移植後 5年		
		生存率	CI	N	生存率	CI	N	生存率	CI	N
① 1CR	12	78.6%	36.1-94.5	6	78.6%	36.1-94.5	4	78.6%	36.1-94.5	1
② 2CR	4	100.0%	.	4	66.7%	5.4-94.5	2	.	.	.
③ NCR	9	75.0%	31.5-93.1	5	45.0%	10.8-75.1	3	45.0%	10.8-75.1	1

2. 6-4 移植時病期別 (40歳以上)



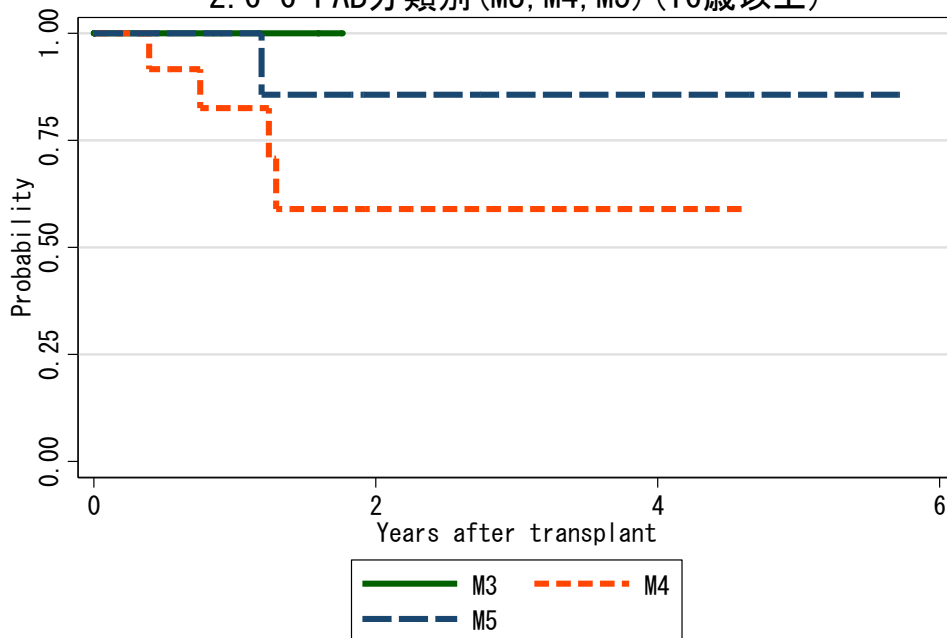
対象症例	症例数	移植後 1年			移植後 3年			移植後 5年		
		生存率	CI	N	生存率	CI	N	生存率	CI	N
① 1CR	69	79.6%	66.7-88.0	31	64.6%	48.0-77.1	7	64.6%	48.0-77.1	1
② 2CR	24	85.1%	60.5-95.0	11	85.1%	60.5-95.0	2	.	.	.
③ >=3CR	4	66.7%	5.4-94.5	2	.	.	.	.	.	.
④ NCR	41	43.4%	27.2-58.6	15	30.7%	16.3-46.3	2	.	.	.

### 2. 6-5 FAB分類別 (M0, M1, M2) (16歳以上)



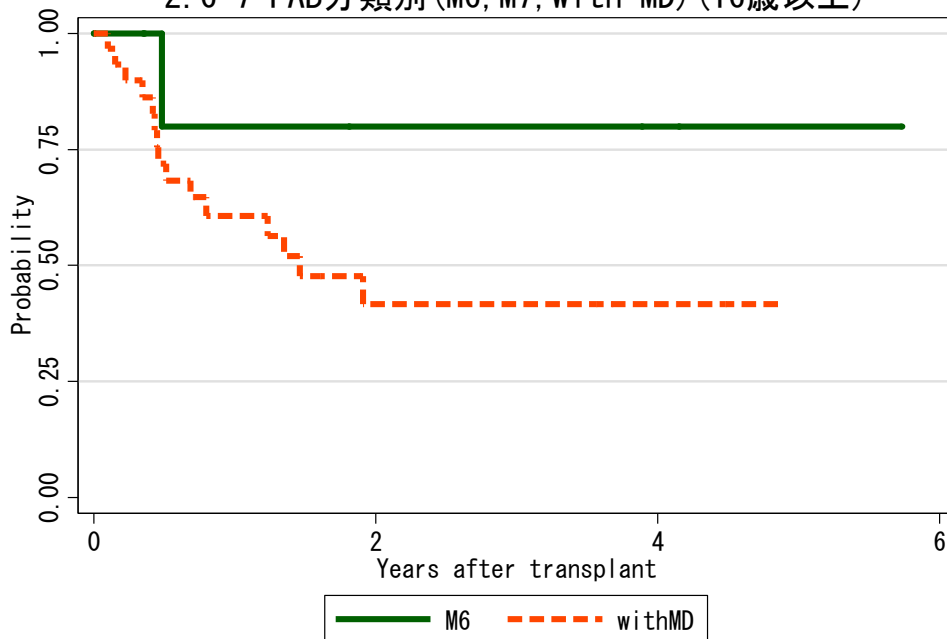
対象症例	症例数	移植後 1年			移植後 3年			移植後 5年		
		生存率	CI	N	生存率	CI	N	生存率	CI	N
① M0	7	85.7%	33.4-97.9	2	85.7%	33.4-97.9	2	.	.	.
② M1	16	72.7%	42.5-88.8	7	52.0%	21.2-75.8	2	.	.	.
③ M2	56	64.7%	48.9-76.6	24	47.5%	30.2-63.0	3	47.5%	30.2-63.0	1

### 2. 6-6 FAB分類別 (M3, M4, M5) (16歳以上)



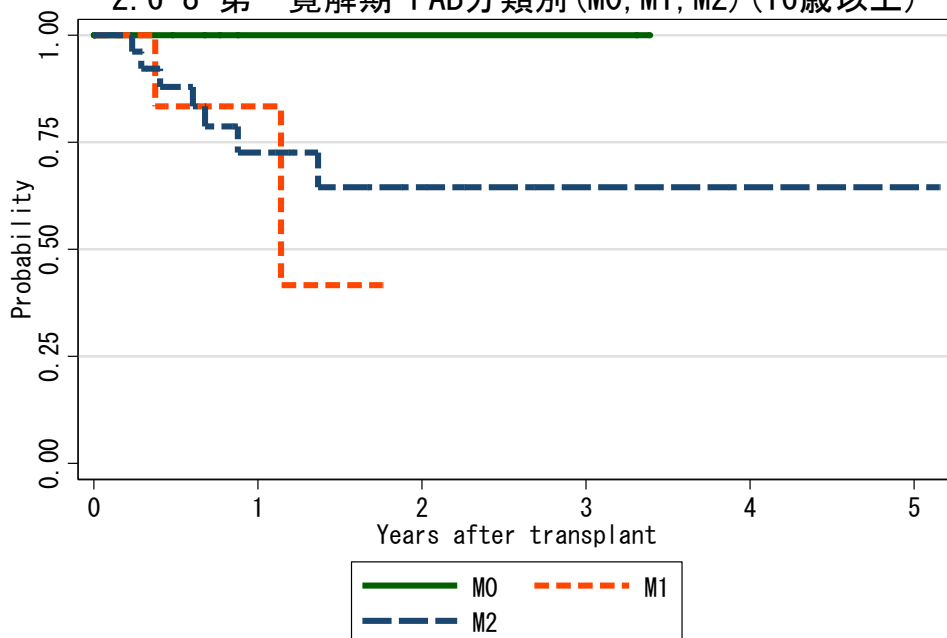
対象症例	症例数	移植後 1年			移植後 3年			移植後 5年		
		生存率	CI	N	生存率	CI	N	生存率	CI	N
① M3	2	100.0%	.	2	.	.	.	.	.	.
② M4	15	82.5%	46.1-95.3	7	58.9%	23.1-82.7	1	.	.	.
③ M5	16	100.0%	.	9	85.7%	33.4-97.9	2	85.7%	33.4-97.9	1

2. 6-7 FAB分類別 (M6, M7, with MD) (16歳以上)



対象症例	症例数	移植後 1年			移植後 3年			移植後 5年		
		生存率	CI	N	生存率	CI	N	生存率	CI	N
① M6	7	80.0%	20.4-96.9	4	80.0%	20.4-96.9	3	80.0%	20.4-96.9	1
② with MD	30	60.7%	40.2-76.0	15	41.7%	21.9-60.5	7	.	.	.

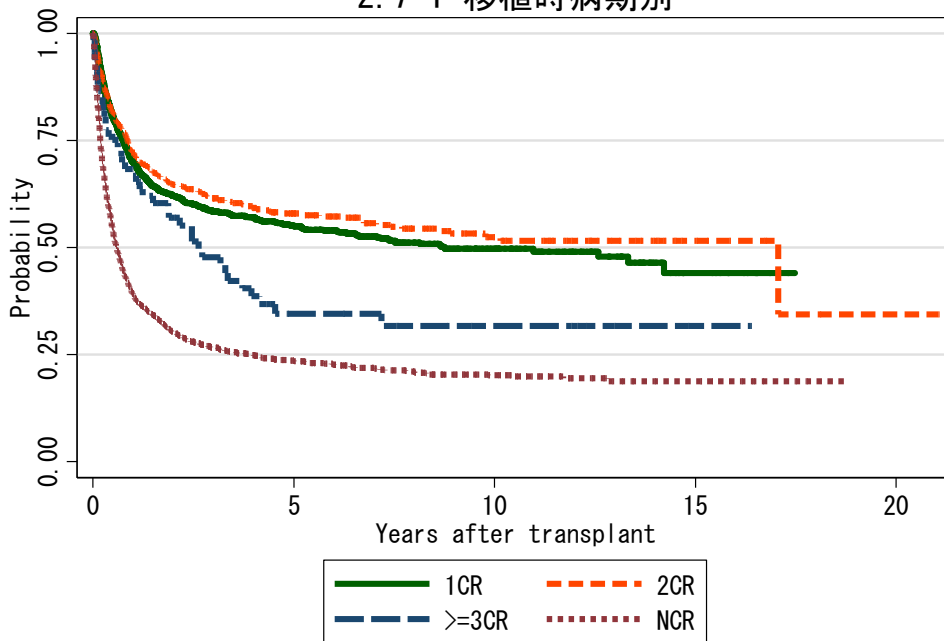
2. 6-8 第一寛解期 FAB分類別 (M0, M1, M2) (16歳以上)



対象症例	症例数	移植後 1年			移植後 3年			移植後 5年		
		生存率	CI	N	生存率	CI	N	生存率	CI	N
① M0	6	100.0%	.	2	100.0%	.	2	.	.	.
② M1	6	83.3%	27.3-97.5	2	.	.	.	.	.	.
③ M2	26	72.7%	48.2-86.9	12	64.6%	37.7-82.2	3	64.6%	37.7-82.2	1

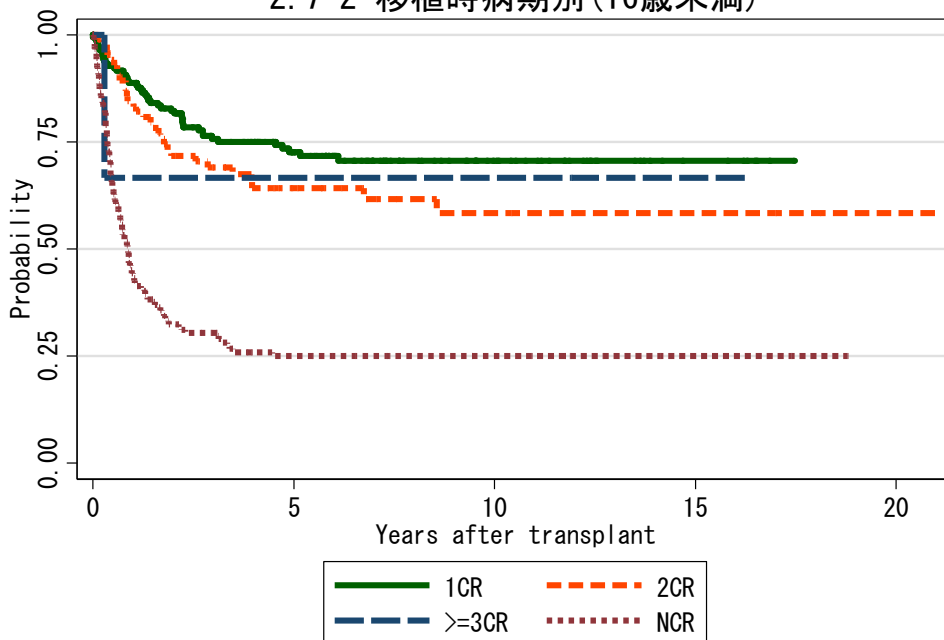
図 2.7 非血縁者間臍帯血移植

2.7-1 移植時病期別



対象症例	症例数	移植後 1年			移植後 5年			移植後 10年		
		生存率	CI	N	生存率	CI	N	生存率	CI	N
① 1CR	1475	69.7%	67.3-72.1	889	55.0%	52.1-57.8	346	49.7%	46.3-53.1	95
② 2CR	659	72.1%	68.5-75.4	438	57.9%	53.8-61.9	194	52.5%	47.5-57.1	60
③ >=3CR	67	66.8%	54.1-76.8	44	34.6%	22.6-46.9	14	31.7%	19.8-44.3	7
④ NCR	2718	39.0%	37.1-40.9	954	23.6%	21.9-25.4	291	20.2%	18.3-22.1	87

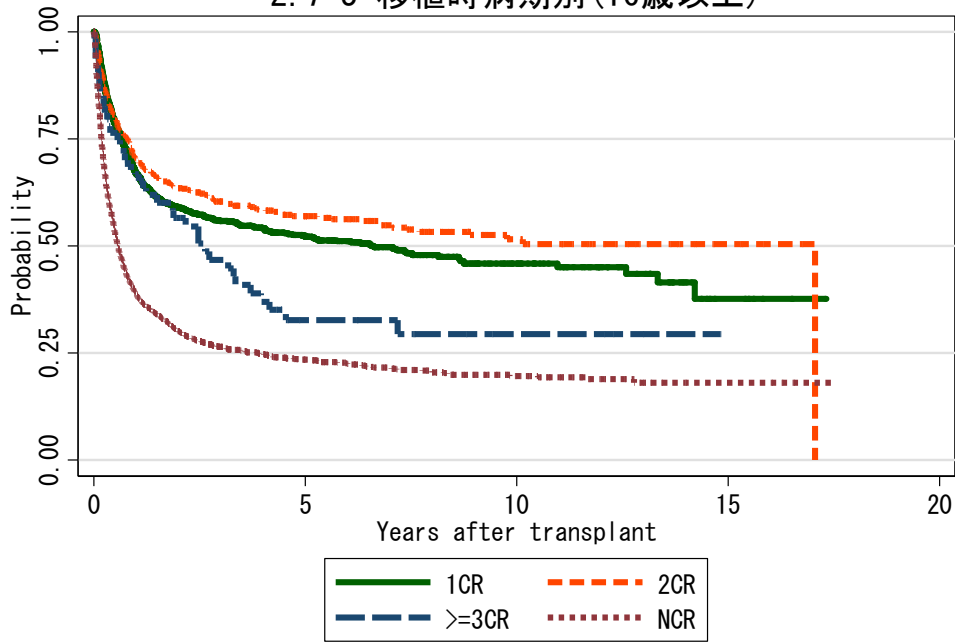
2.7-2 移植時病期別(16歳未満)



対象症例	症例数	移植後 1年			移植後 5年			移植後 10年		
		生存率	CI	N	生存率	CI	N	生存率	CI	N
① 1CR	195	88.9%	83.4-92.6	155	72.6%	65.0-78.8	84	70.6%	62.6-77.1	31
② 2CR	87	84.5%	74.8-90.7	70	64.3%	52.4-73.9	33	58.4%	44.9-69.7	13
③ >=3CR	3	66.7%	5.4-94.5	2	66.7%	5.4-94.5	2	66.7%	5.4-94.5	2
④ NCR	183	43.8%	36.3-51.1	73	25.1%	18.6-32.1	27	25.1%	18.6-32.1	14

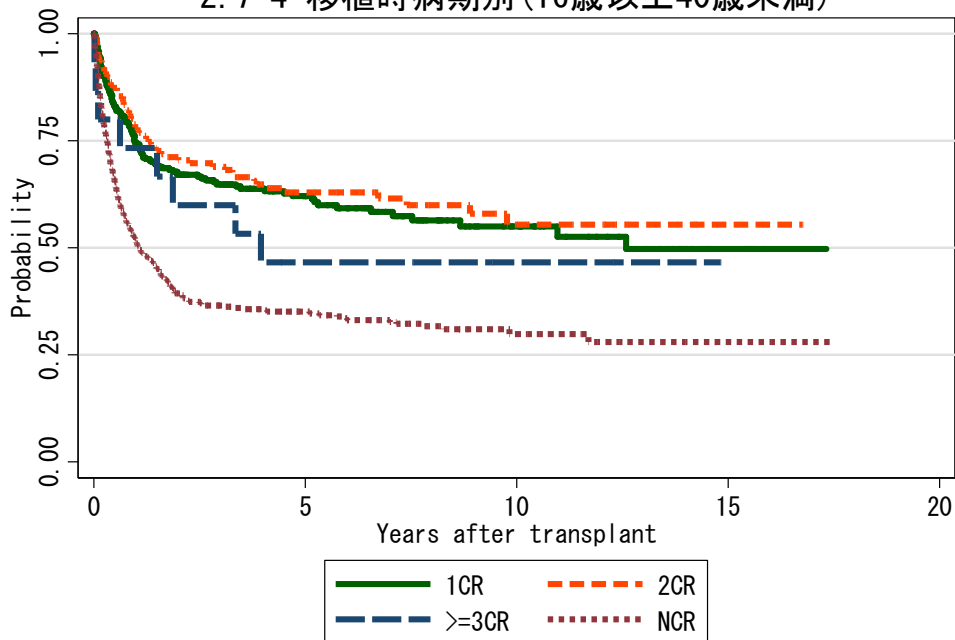


### 2.7-3 移植時病期別(16歳以上)



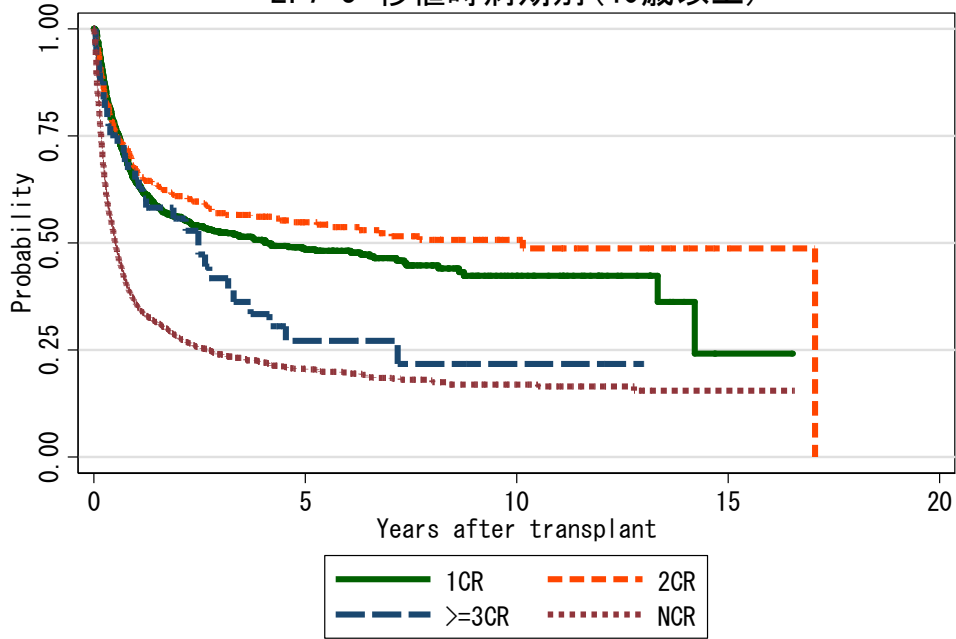
対象症例	症例数	移植後 1年			移植後 5年			移植後 10年			
		生存率	CI	N	生存率	CI	N	生存率	CI	N	
①	1CR	1280	66.8%	64.1-69.4	734	52.2%	49.0-55.3	263	45.9%	42.0-49.8	64
②	2CR	572	70.2%	66.3-73.9	368	57.0%	52.5-61.2	161	51.6%	46.2-56.6	47
③	>=3CR	64	66.8%	53.8-77.0	42	32.7%	20.7-45.3	12	29.5%	17.4-42.5	5
④	NCR	2535	38.6%	36.7-40.6	881	23.5%	21.7-25.4	264	19.7%	17.7-21.7	73

### 2.7-4 移植時病期別(16歳以上40歳未満)



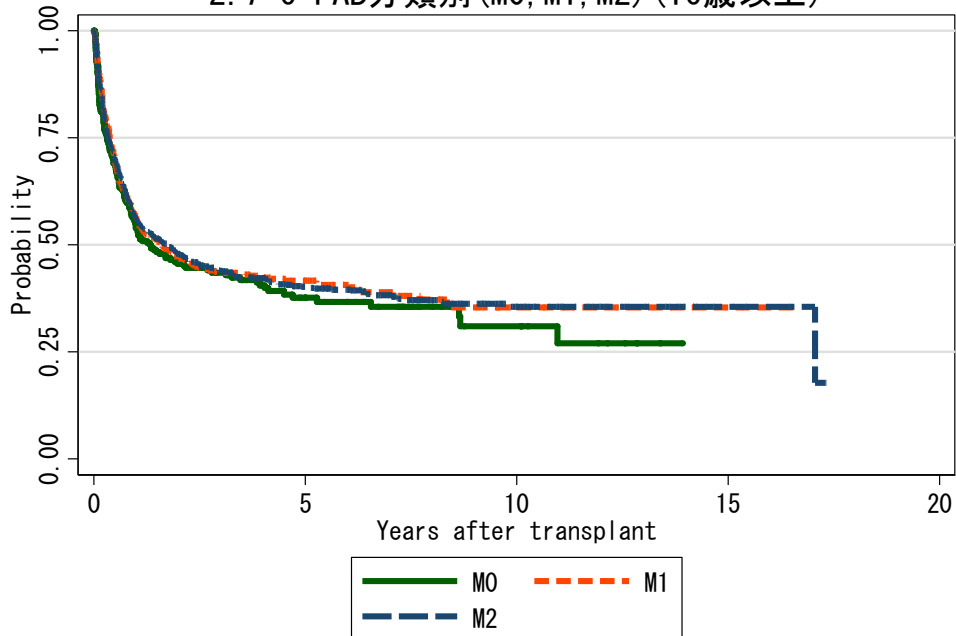
対象症例	症例数	移植後 1年			移植後 5年			移植後 10年			
		生存率	CI	N	生存率	CI	N	生存率	CI	N	
①	1CR	335	74.5%	69.3-78.9	220	62.0%	56.0-67.5	97	54.9%	47.6-61.6	31
②	2CR	159	78.2%	70.8-83.9	117	62.9%	54.3-70.3	57	55.4%	44.8-64.8	19
③	>=3CR	15	73.3%	43.6-89.1	11	46.7%	21.2-68.8	5	46.7%	21.2-68.8	3
④	NCR	479	51.4%	46.8-55.9	229	35.1%	30.6-39.6	99	29.9%	24.9-35.0	27

### 2.7-5 移植時病期別(40歳以上)



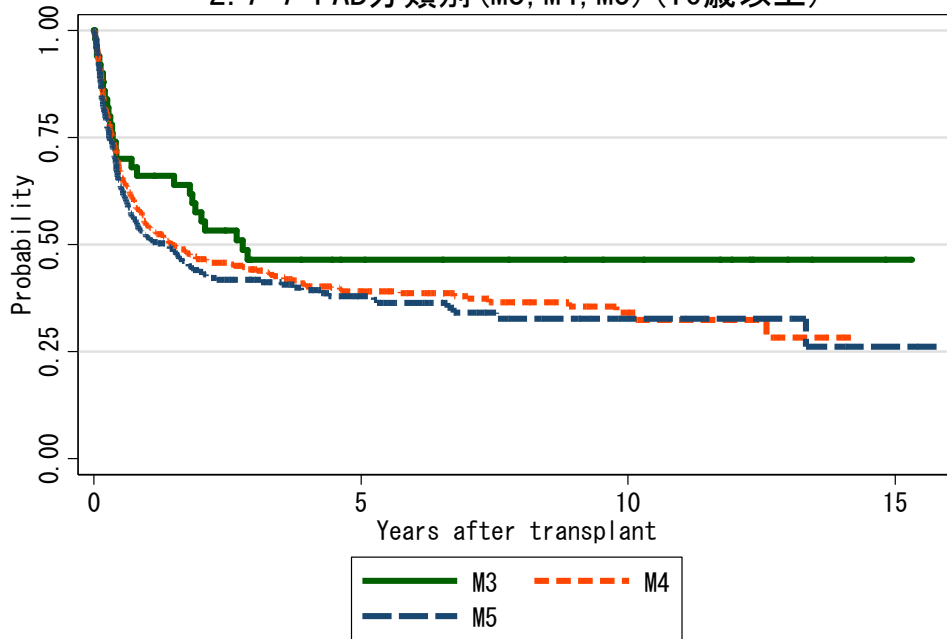
対象症例	症例数	移植後 1年			移植後 5年			移植後 10年		
		生存率	CI	N	生存率	CI	N	生存率	CI	N
① 1CR	945	64.1%	60.9-67.1	513	48.5%	44.8-52.1	167	42.4%	37.5-47.1	33
② 2CR	413	67.2%	62.4-71.6	251	54.8%	49.4-59.8	104	50.7%	44.8-56.3	28
③ >=3CR	49	64.8%	49.6-76.4	31	27.2%	14.3-41.9	7	21.8%	9.2-37.8	2
④ NCR	2056	35.6%	33.5-37.7	652	20.6%	18.6-22.6	165	17.0%	14.9-19.2	46

### 2.7-6 FAB分類別(M0, M1, M2)(16歳以上)



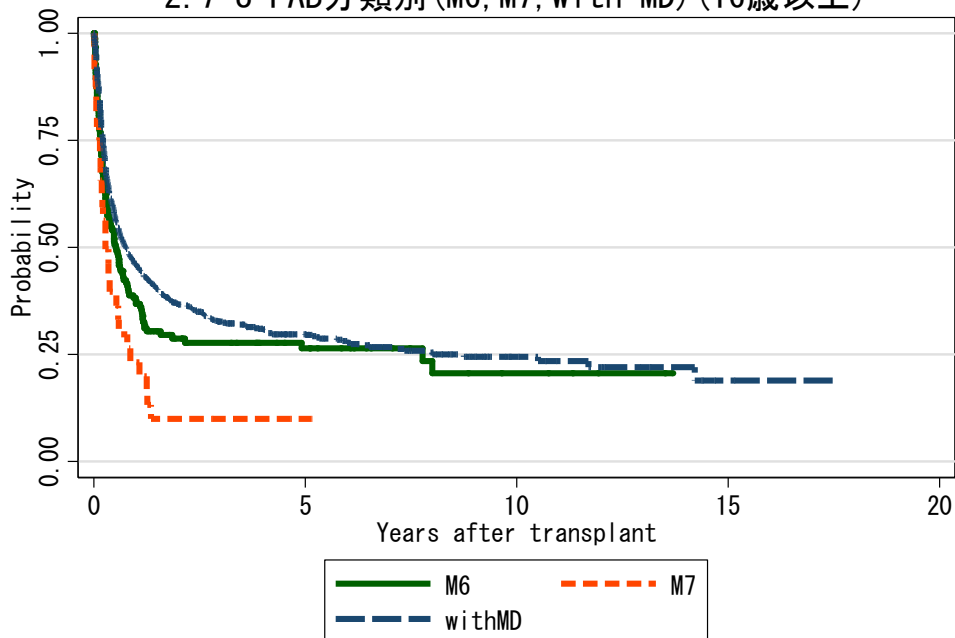
対象症例	症例数	移植後 1年			移植後 5年			移植後 10年		
		生存率	CI	N	生存率	CI	N	生存率	CI	N
① M0	278	53.8%	47.6-59.6	130	37.6%	31.2-44.0	43	30.9%	22.8-39.4	12
② M1	509	56.3%	51.8-60.6	255	41.6%	36.9-46.2	96	35.3%	29.8-40.9	22
③ M2	1063	56.0%	52.9-59.0	528	40.2%	36.9-43.5	194	35.6%	31.8-39.3	49

### 2. 7-7 FAB分類別 (M3, M4, M5) (16歳以上)



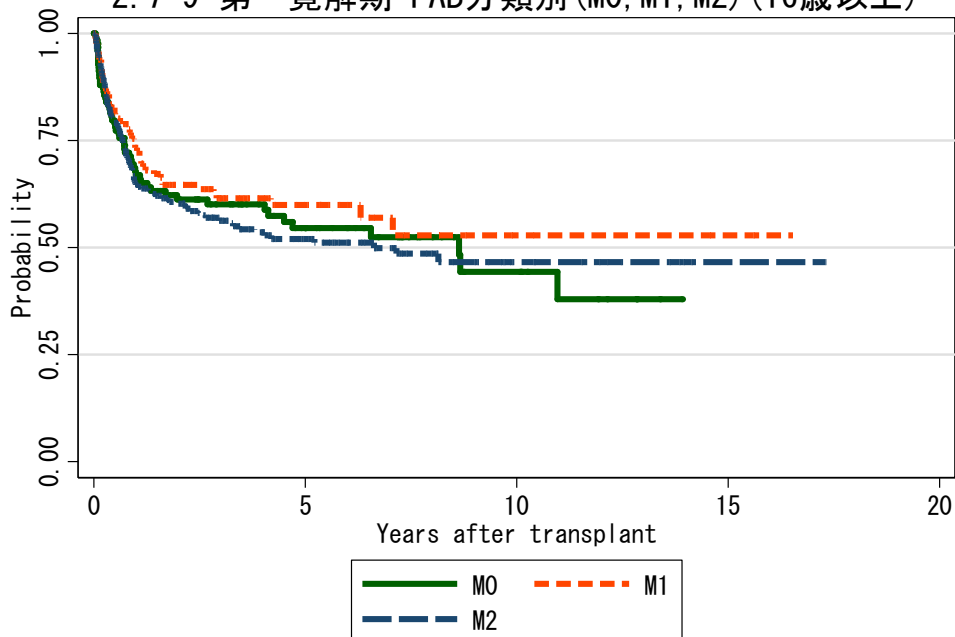
対象症例	症例数	移植後 1年			移植後 5年			移植後 10年		
		生存率	CI	N	生存率	CI	N	生存率	CI	N
① M3	50	66.0%	51.1-77.3	33	46.5%	32.0-59.8	15	46.5%	32.0-59.8	9
② M4	513	54.5%	50.0-58.8	246	39.1%	34.4-43.8	92	34.1%	28.4-39.9	22
③ M5	294	51.8%	45.8-57.4	137	38.0%	31.9-44.1	47	32.7%	25.9-39.6	11

### 2. 7-8 FAB分類別 (M6, M7, with MD) (16歳以上)



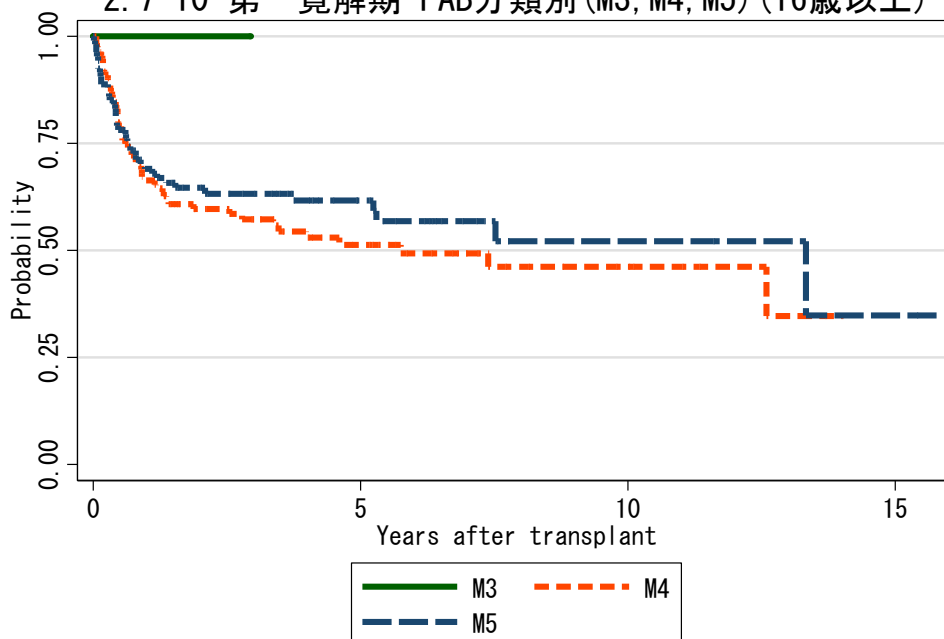
対象症例	症例数	移植後 1年			移植後 5年			移植後 10年		
		生存率	CI	N	生存率	CI	N	生存率	CI	N
① M6	151	36.8%	29.1-44.5	53	26.4%	19.3-34.1	20	20.6%	12.2-30.4	5
② M7	32	23.2%	10.3-39.0	7	9.9%	2.5-23.4	1	.	.	.
③ with MD	1010	45.8%	42.6-48.9	409	29.8%	26.7-33.0	118	24.4%	20.9-28.1	30

### 2.7-9 第一寛解期 FAB分類別 (M0, M1, M2) (16歳以上)



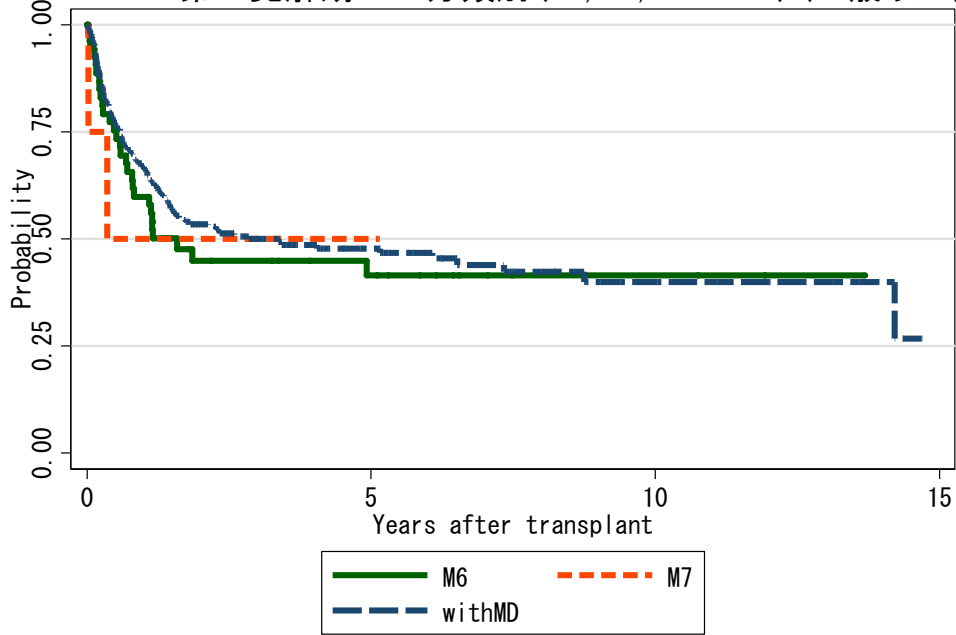
対象症例	症例数	移植後 1年			移植後 5年			移植後 10年			
		生存率	CI	N	生存率	CI	N	生存率	CI	N	
①	M0	125	66.9%	57.7-74.5	75	54.6%	44.4-63.6	34	44.3%	30.7-57.1	10
②	M1	163	73.3%	65.6-79.6	101	60.0%	50.9-67.9	33	52.9%	40.3-64.0	6
③	M2	300	64.6%	58.6-69.9	157	52.1%	45.3-58.4	58	46.6%	38.5-54.3	13

### 2.7-10 第一寛解期 FAB分類別 (M3, M4, M5) (16歳以上)



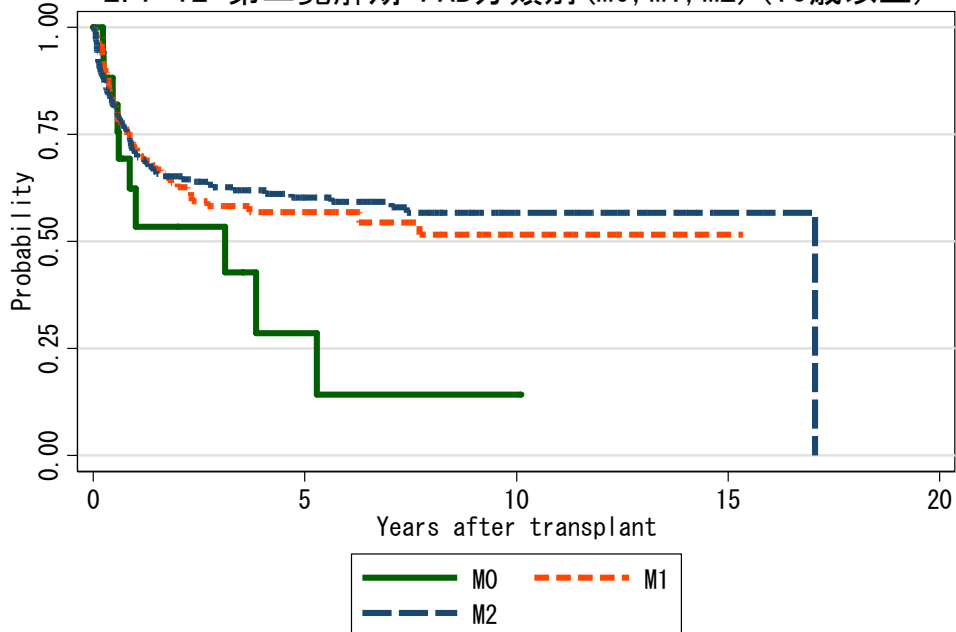
対象症例	症例数	移植後 1年			移植後 5年			移植後 10年			
		生存率	CI	N	生存率	CI	N	生存率	CI	N	
①	M3	1	100.0%	.	1	.	.	.	.	.	.
②	M4	133	66.3%	57.2-73.9	75	51.3%	41.0-60.6	30	46.2%	34.7-56.9	8
③	M5	107	69.1%	59.1-77.0	64	61.6%	51.0-70.6	27	52.1%	38.0-64.6	5

2.7-11 第一寛解期 FAB分類別 (M6, M7, with MD) (16歳以上)



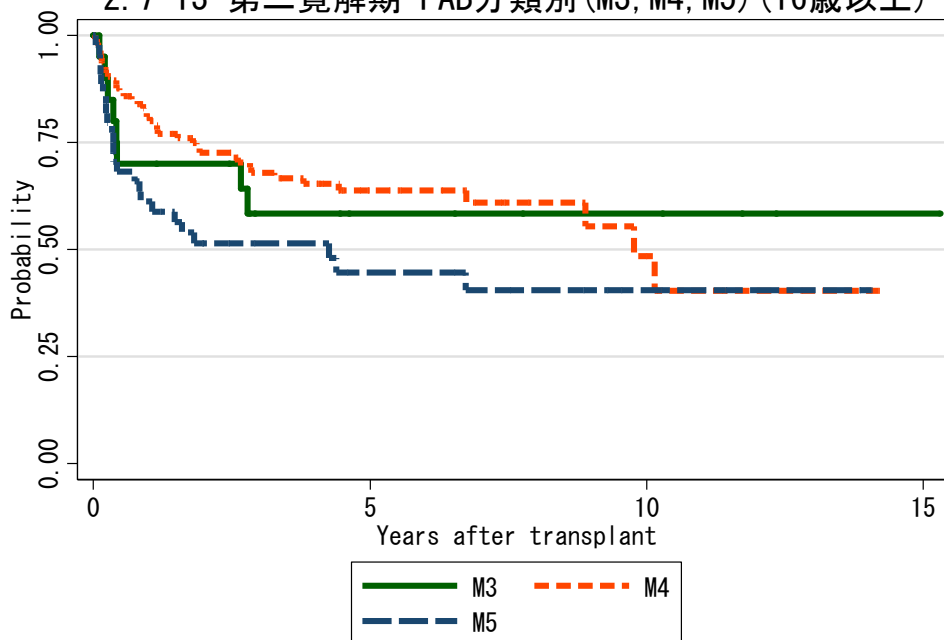
対象症例	症例数	移植後 1年			移植後 5年			移植後 10年		
		生存率	CI	N	生存率	CI	N	生存率	CI	N
① M6	53	59.9%	45.3-71.7	31	41.5%	27.1-55.3	12	41.5%	27.1-55.3	4
② M7	4	50.0%	5.8-84.5	2	50.0%	5.8-84.5	1	.	.	.
③ with MD	284	66.5%	60.5-71.7	165	47.8%	41.1-54.2	51	40.0%	31.4-48.4	11

2.7-12 第二寛解期 FAB分類別 (M0, M1, M2) (16歳以上)



対象症例	症例数	移植後 1年			移植後 5年			移植後 10年		
		生存率	CI	N	生存率	CI	N	生存率	CI	N
① M0	17	53.5%	25.5-75.1	6	28.5%	5.7-57.7	2	14.3%	0.9-44.9	1
② M1	105	71.9%	62.2-79.6	72	56.8%	46.3-66.0	34	51.6%	39.7-62.2	8
③ M2	210	70.7%	63.9-76.4	137	60.3%	52.8-66.9	64	56.7%	48.6-64.0	19

2.7-13 第二寛解期 FAB分類別 (M3, M4, M5) (16歳以上)



対象症例	症例数	移植後 1年			移植後 5年			移植後 10年		
		生存率	CI	N	生存率	CI	N	生存率	CI	N
① M3	20	70.0%	45.1-85.3	14	58.3%	33.4-76.7	6	58.3%	33.4-76.7	4
② M4	114	81.0%	72.3-87.2	82	63.8%	53.1-72.6	32	48.5%	30.1-64.7	6
③ M5	44	61.2%	45.2-73.8	26	44.6%	28.7-59.4	12	40.6%	24.6-56.0	5