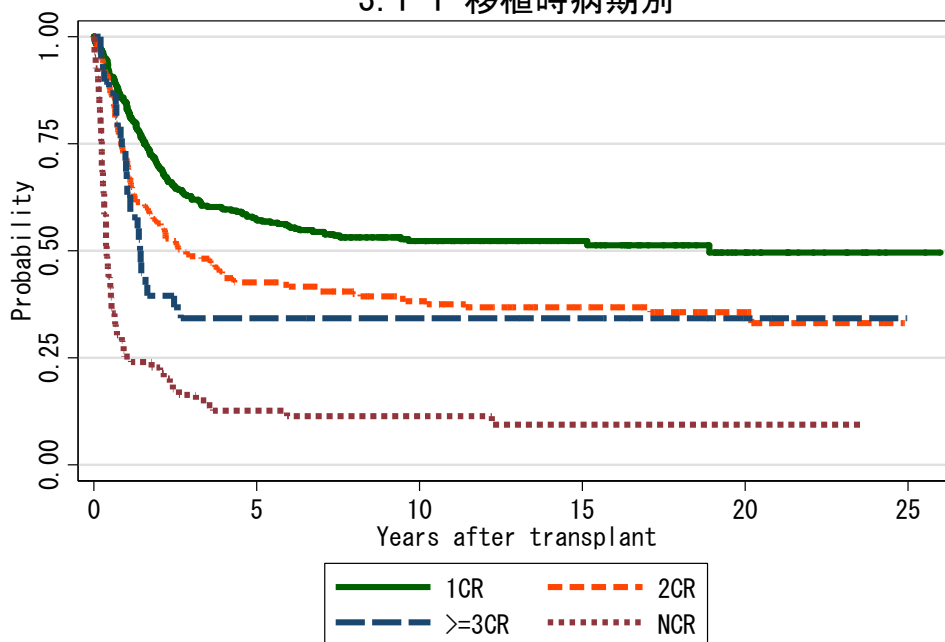


図3 ALL症例での生存曲線

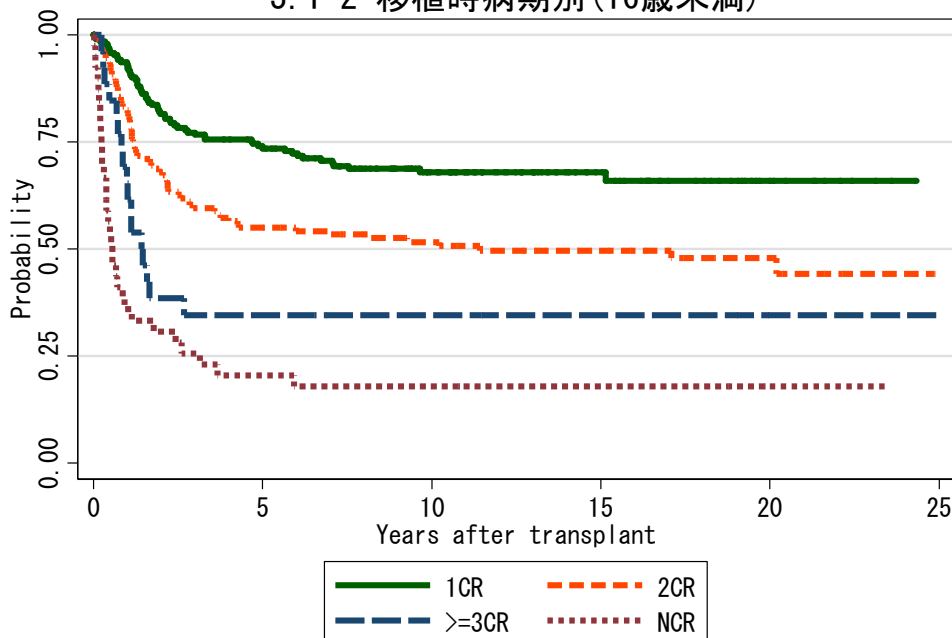
図3.1 自家移植

3.1-1 移植時病期別



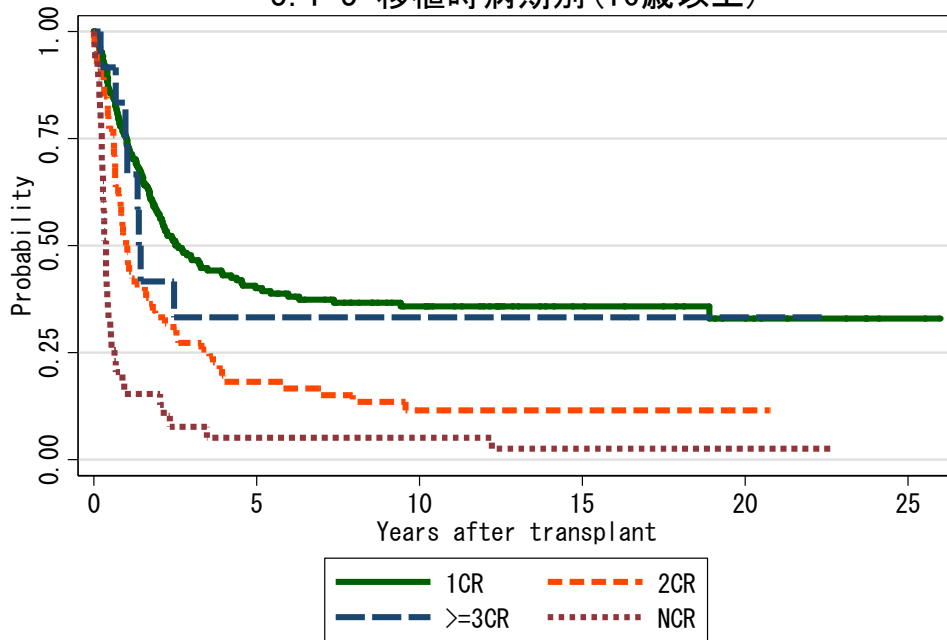
対象症例	症例数	移植後 1年			移植後 5年			移植後 10年		
		生存率	CI	N	生存率	CI	N	生存率	CI	N
① 1CR	379	83.7%	79.6-87.1	313	57.5%	52.2-62.3	201	52.3%	47.0-57.4	120
② 2CR	197	71.6%	64.7-77.3	141	42.6%	35.7-49.4	84	38.2%	31.4-45.0	61
③ >=3CR	38	68.4%	51.2-80.7	26	34.2%	19.8-49.1	13	34.2%	19.8-49.1	11
④ NCR	82	25.3%	16.4-35.1	20	12.6%	6.5-20.9	10	11.4%	5.6-19.4	7

3.1-2 移植時病期別(16歳未満)



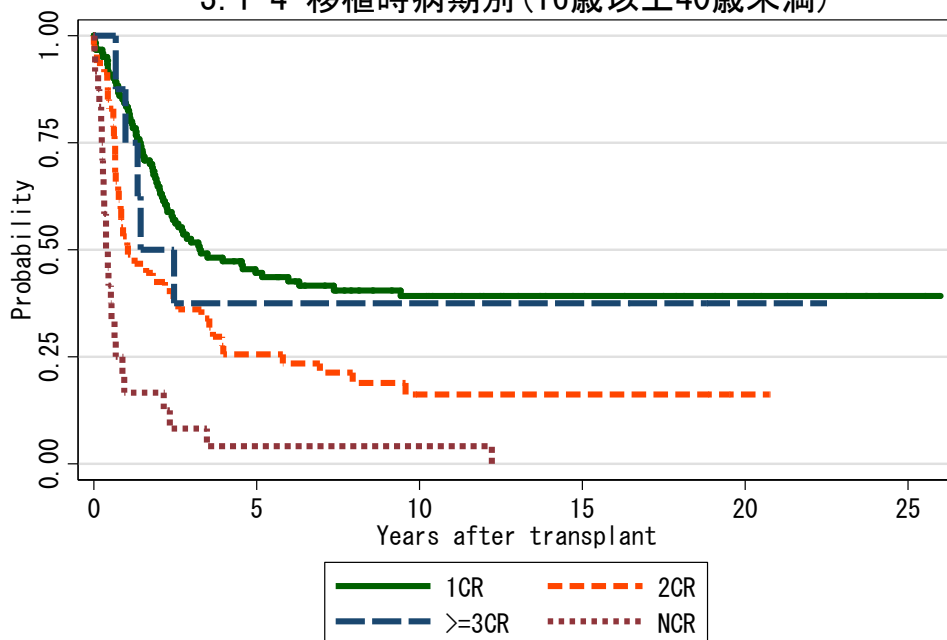
対象症例	症例数	移植後 1年			移植後 5年			移植後 10年		
		生存率	CI	N	生存率	CI	N	生存率	CI	N
① 1CR	190	92.6%	87.9-95.6	176	74.0%	67.1-79.7	136	68.0%	60.7-74.2	82
② 2CR	131	82.4%	74.8-88.0	108	55.0%	46.1-63.0	72	51.6%	42.7-59.8	56
③ >=3CR	26	65.4%	44.0-80.3	17	34.6%	17.5-52.5	9	34.6%	17.5-52.5	7
④ NCR	39	35.9%	21.4-50.6	14	20.5%	9.6-34.2	8	18.0%	7.9-31.3	5

### 3.1-3 移植時病期別(16歳以上)



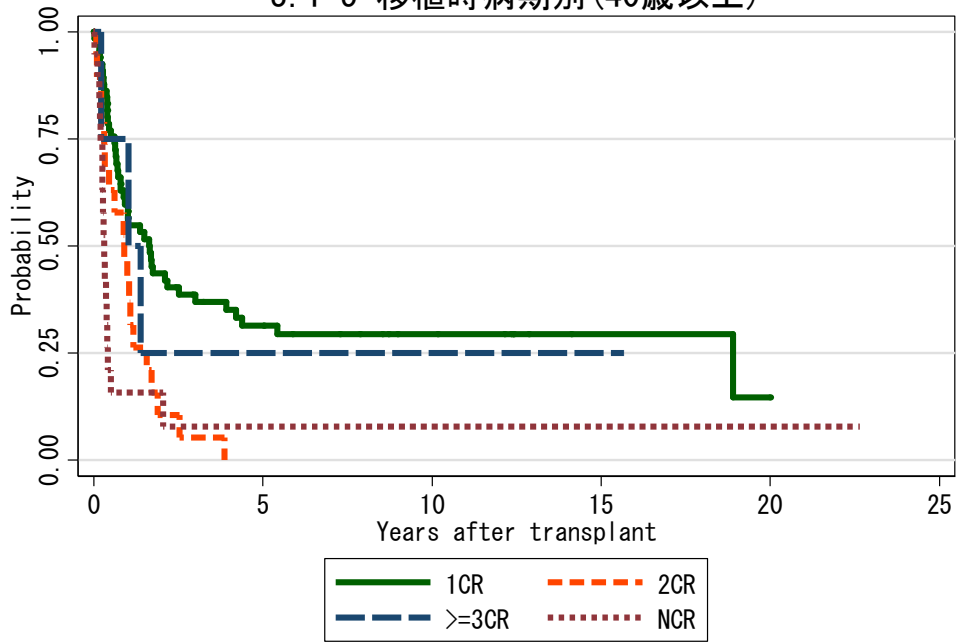
対象症例	症例数	移植後 1年			移植後 5年			移植後 10年		
		生存率	CI	N	生存率	CI	N	生存率	CI	N
① 1CR	189	74.6%	67.6-80.2	136	40.0%	32.8-47.2	65	35.8%	28.6-43.0	38
② 2CR	66	50.0%	37.5-61.3	33	18.2%	10.0-28.3	12	11.5%	5.2-20.8	5
③ >=3CR	12	75.0%	40.8-91.2	9	33.3%	10.3-58.8	4	33.3%	10.3-58.8	4
④ NCR	43	15.4%	6.4-27.9	6	5.1%	0.9-15.1	2	5.1%	0.9-15.1	2

### 3.1-4 移植時病期別(16歳以上40歳未満)



対象症例	症例数	移植後 1年			移植後 5年			移植後 10年		
		生存	CI	N	生存率	CI	N	生存率	CI	N
① 1CR	122	83.4%	75.4-88.9	100	44.6%	35.4-53.4	48	39.3%	30.2-48.2	29
② 2CR	47	53.2%	38.1-66.2	25	25.5%	14.2-38.5	12	16.2%	7.2-28.4	5
③ >=3CR	8	75.0%	31.5-93.1	6	37.5%	8.7-67.4	3	37.5%	8.7-67.4	3
④ NCR	24	16.7%	5.2-33.7	4	4.2%	0.3-17.6	1	4.2%	0.3-17.6	1

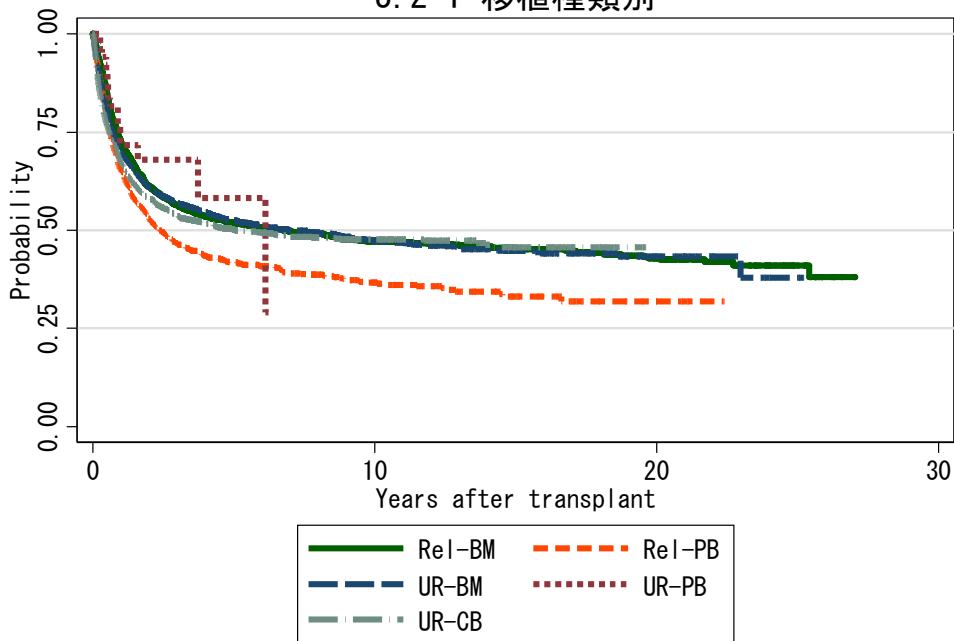
### 3.1-5 移植時病期別(40歳以上)



対象症例	症例数	移植後 1年			移植後 5年			移植後 10年			
		生存率	CI	N	生存率	CI	N	生存率	CI	N	
①	1CR	67	58.1%	45.1-69.1	36	31.4%	20.2-43.2	17	29.4%	18.5-41.2	9
②	2CR	19	42.1%	20.4-62.5	8	.	.	.	.	.	.
③	>=3CR	4	75.0%	12.8-96.1	3	25.0%	0.9-66.5	1	25.0%	0.9-66.5	1
④	NCR	19	15.8%	3.9-34.9	2	7.9%	0.7-27.7	1	7.9%	0.7-27.7	1

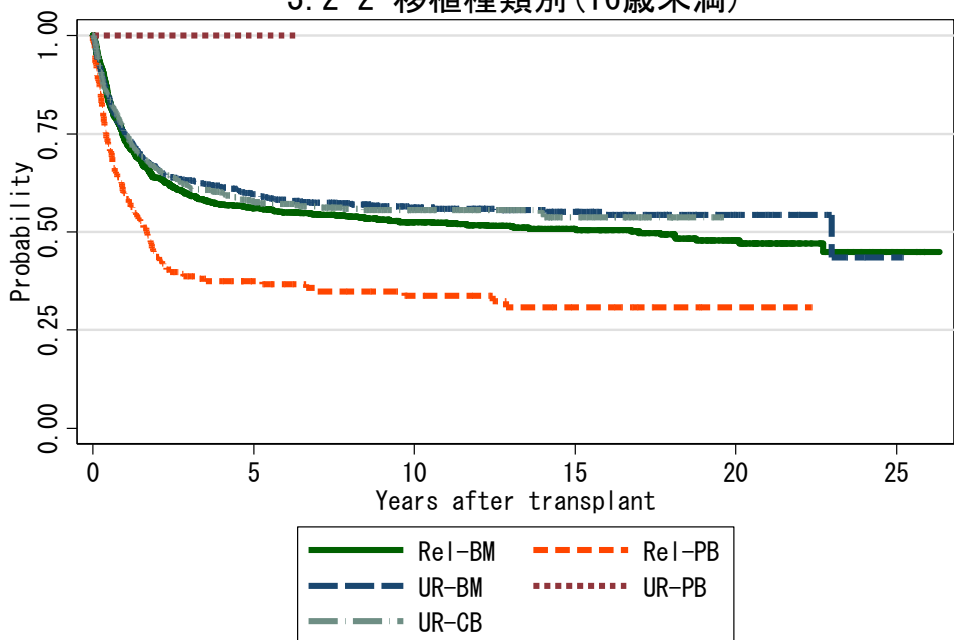
図 3.2 同種造血幹細胞移植

3.2-1 移植種別



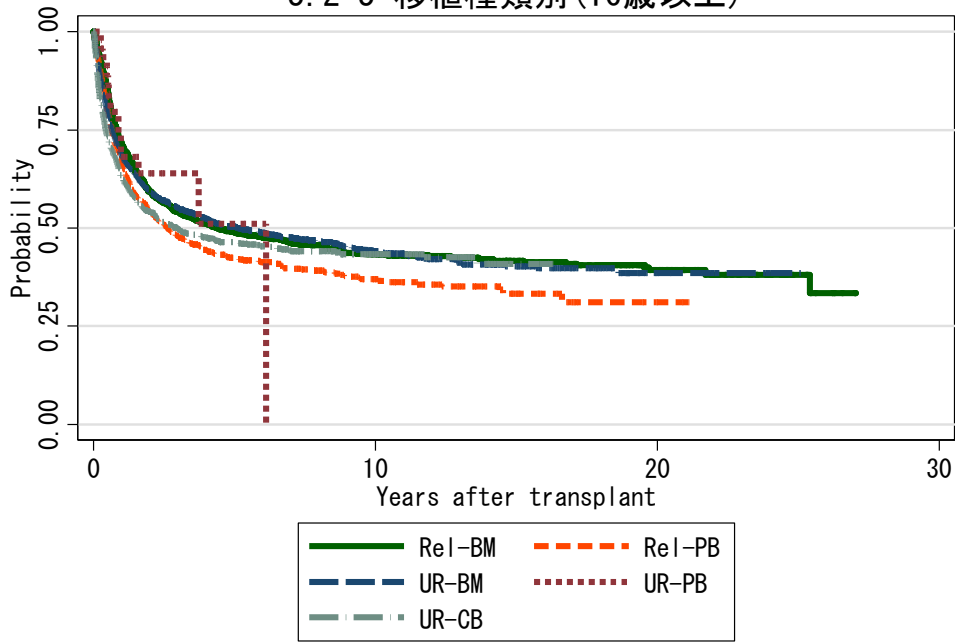
対象症例	症例数	移植後 1年			移植後 5年			移植後 10年		
		生存率	CI	N	生存率	CI	N	生存率	CI	N
① Rel-BM	2682	71.8%	70.1-73.5	1879	51.8%	49.8-53.7	1115	47.2%	45.2-49.2	619
② Rel-PB	1638	65.2%	62.8-67.5	980	41.8%	39.1-44.4	348	36.6%	33.7-39.6	133
③ UR-BM	3933	69.9%	68.4-71.3	2553	52.5%	50.9-54.2	1283	47.4%	45.6-49.2	526
④ UR-PB	52	71.7%	56.1-82.6	27	58.2%	34.3-76.1	3	.	.	.
⑤ UR-CB	2153	67.0%	65.0-69.0	1326	50.2%	47.9-52.4	551	47.7%	45.2-50.1	203

3.2-2 移植種別(16歳未満)



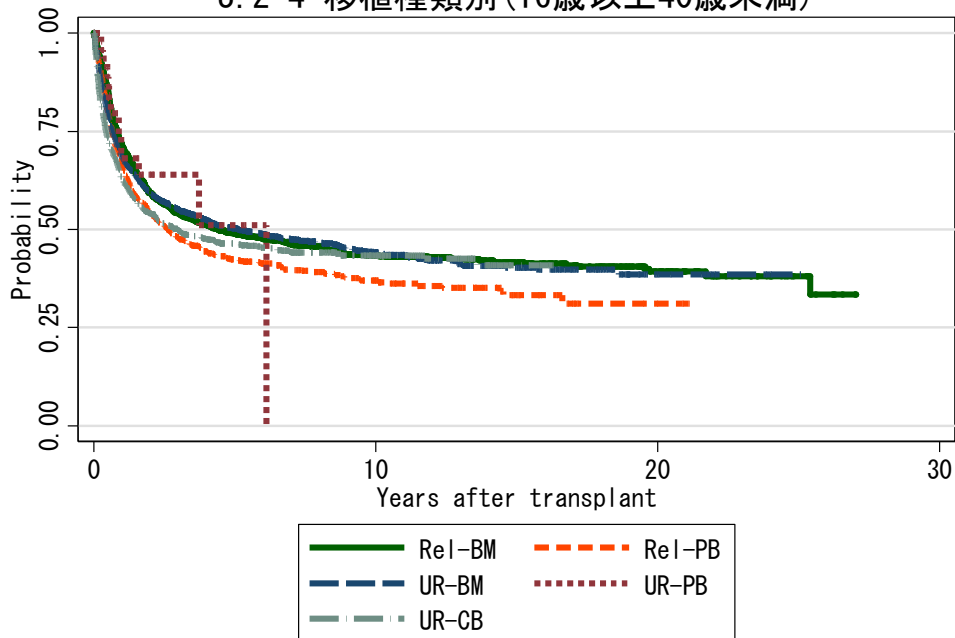
対象症例	症例数	移植後 1年			移植後 5年			移植後 10年		
		生存率	CI	N	生存率	CI	N	生存率	CI	N
① Rel-BM	1089	73.2%	70.5-75.8	787	56.0%	52.9-59.0	515	52.6%	49.4-55.6	309
② Rel-PB	216	59.4%	52.5-65.7	119	37.5%	30.7-44.2	51	33.8%	26.8-40.8	30
③ UR-BM	901	75.1%	72.1-77.8	648	59.6%	56.2-62.8	419	56.2%	52.7-59.6	221
④ UR-PB	5	100.0%	.	5	100.0%	.	1	.	.	.
⑤ UR-CB	729	75.3%	71.9-78.3	513	57.8%	53.9-61.5	251	55.5%	51.4-59.4	125

### 3.2-3 移植種別(16歳以上)



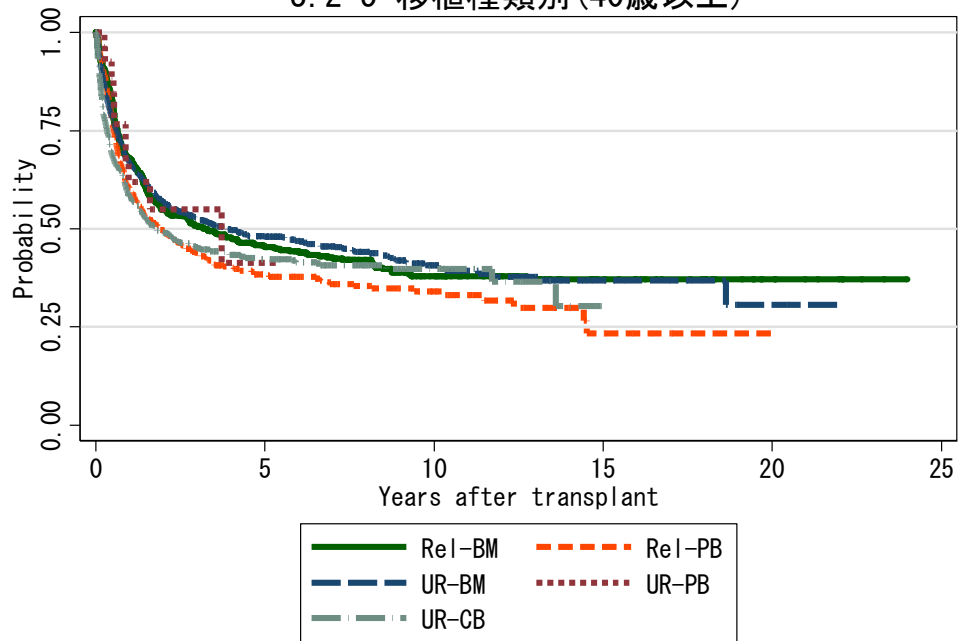
対象症例	症例数	移植後 1年			移植後 5年			移植後 10年		
		生存率	CI	N	生存率	CI	N	生存率	CI	N
① Rel-BM	1593	70.9%	68.6-73.1	1092	48.9%	46.3-51.4	600	43.3%	40.7-46.0	310
② Rel-PB	1422	66.0%	63.5-68.5	861	42.3%	39.4-45.2	297	36.9%	33.7-40.2	103
③ UR-BM	3032	68.3%	66.6-70.0	1906	50.3%	48.3-52.2	864	44.1%	41.9-46.3	304
④ UR-PB	47	68.1%	51.2-80.3	22	51.1%	24.1-72.8	2	.	.	.
⑤ UR-CB	1422	62.8%	60.2-65.3	811	46.2%	43.4-49.0	301	43.4%	40.3-46.5	78

### 3.2-4 移植種別(16歳以上40歳未満)



対象症例	症例数	移植後 1年			移植後 5年			移植後 10年		
		生存率	CI	N	生存率	CI	N	生存率	CI	N
① Rel-BM	1063	72.4%	69.6-75.0	753	50.5%	47.4-53.6	425	45.8%	42.5-48.9	235
② Rel-PB	738	71.3%	67.8-74.5	484	46.2%	42.2-50.1	176	39.7%	35.1-44.2	65
③ UR-BM	1655	69.7%	67.4-71.9	1080	52.1%	49.5-54.6	541	46.5%	43.6-49.2	216
④ UR-PB	20	76.4%	48.3-90.5	11	76.4%	48.3-90.5	1	.	.	.
⑤ UR-CB	618	69.0%	65.1-72.5	392	51.3%	47.0-55.5	164	48.1%	43.5-52.6	53

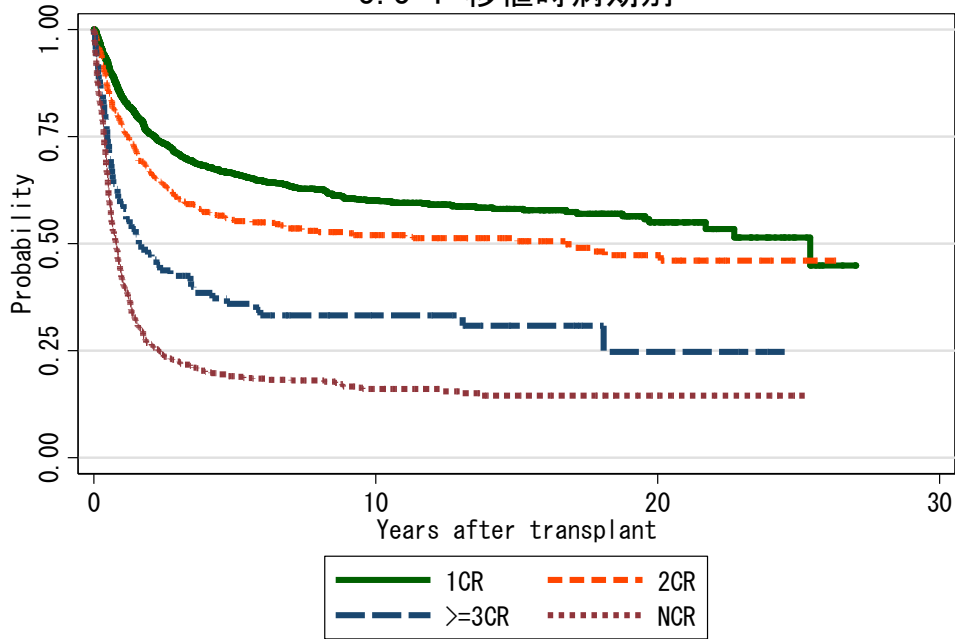
### 3.2-5 移植種別(40歳以上)



対象症例	症例数	移植後 1年			移植後 5年			移植後 10年		
		生存率	CI	N	生存率	CI	N	生存率	CI	N
① Rel-BM	530	67.9%	63.7-71.7	339	45.4%	40.9-49.8	174	38.0%	33.2-42.7	75
② Rel-PB	684	60.3%	56.5-64.0	376	38.1%	34.0-42.2	121	34.1%	29.5-38.7	38
③ UR-BM	1377	66.7%	64.0-69.1	825	47.9%	45.0-50.8	323	40.8%	37.2-44.3	88
④ UR-PB	27	61.9%	39.0-78.3	11	41.3%	14.5-66.7	1	.	.	.
⑤ UR-CB	804	58.0%	54.5-61.4	419	42.3%	38.5-46.0	137	39.8%	35.5-44.0	25

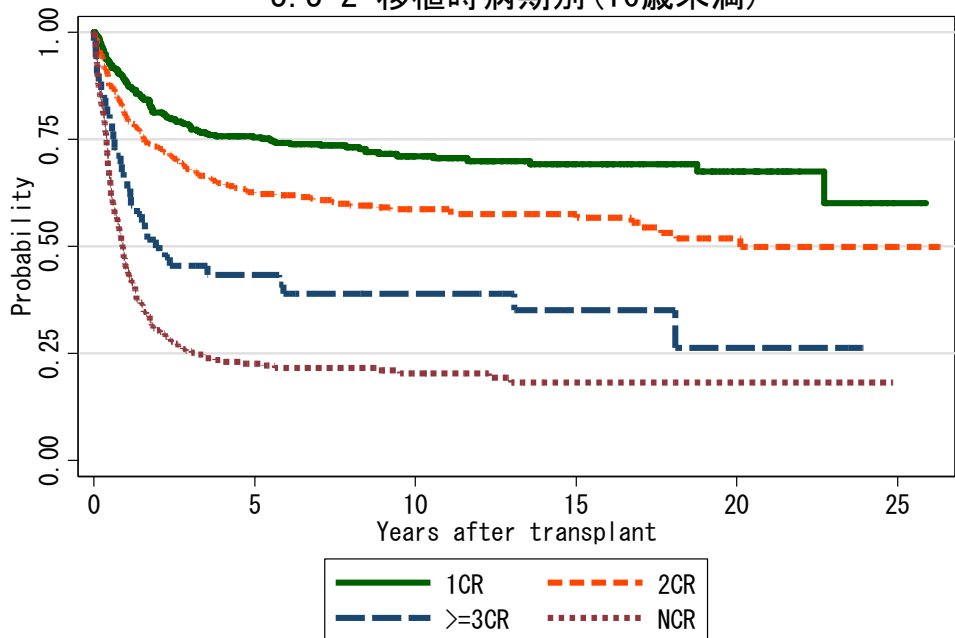
図 3.3 血縁者間骨髄移植

3.3-1 移植時病期別



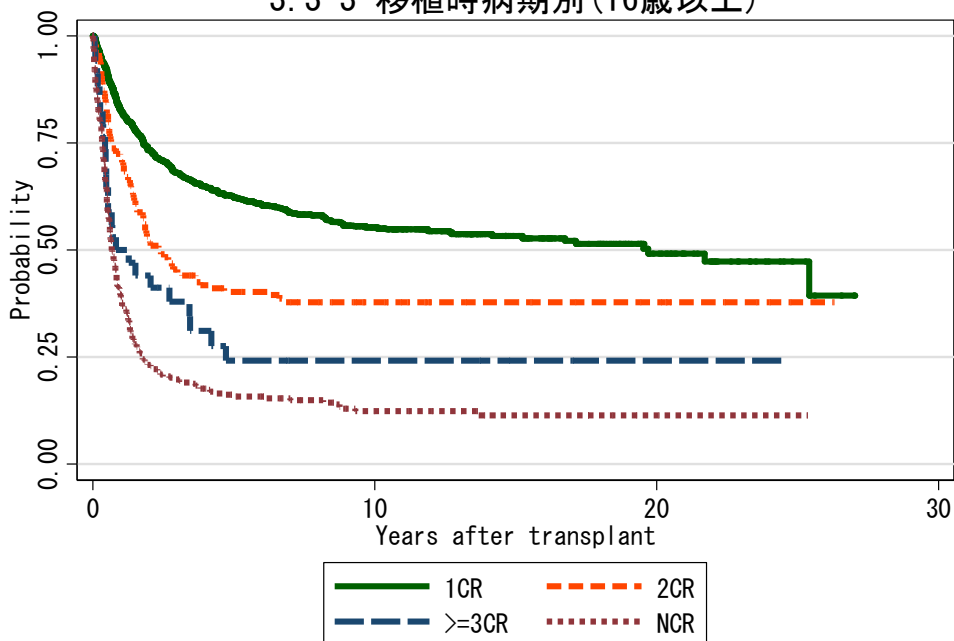
対象症例	症例数	移植後 1年			移植後 5年			移植後 10年		
		生存率	CI	N	生存率	CI	N	生存率	CI	N
① 1CR	1433	84.1%	82.1-85.9	1169	66.2%	63.5-68.6	735	60.1%	57.2-62.8	384
② 2CR	467	77.7%	73.6-81.2	359	55.3%	50.6-59.8	230	52.1%	47.3-56.6	148
③ >=3CR	86	59.3%	48.2-68.8	51	35.9%	25.7-46.2	27	33.2%	23.3-43.5	18
④ NCR	610	41.6%	37.7-45.5	248	19.1%	16.0-22.5	92	16.1%	13.0-19.4	48

3.3-2 移植時病期別(16歳未満)



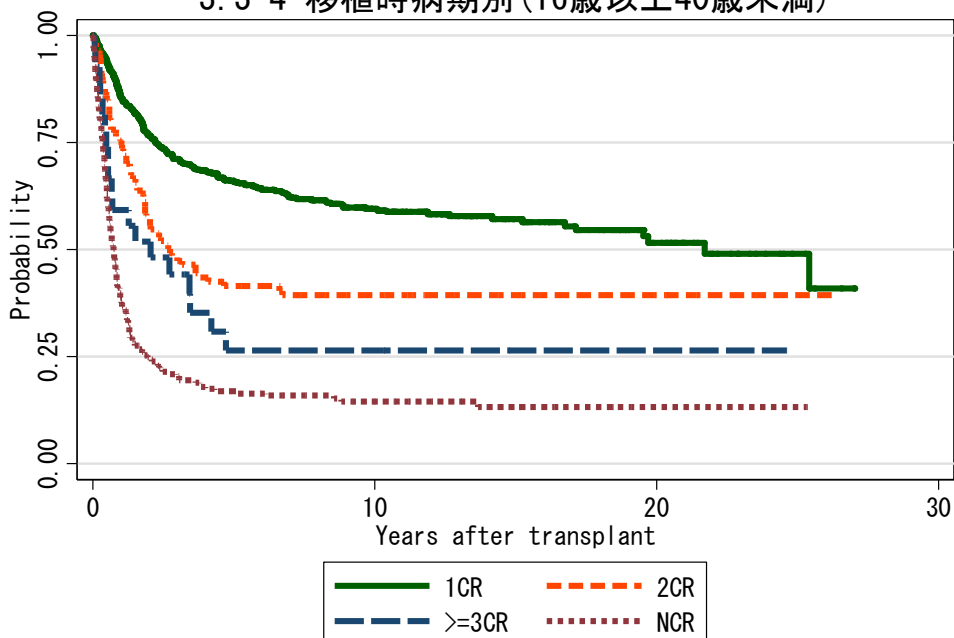
対象症例	症例数	移植後 1年			移植後 5年			移植後 10年		
		生存率	CI	N	生存率	CI	N	生存率	CI	N
① 1CR	417	88.2%	84.6-90.9	362	75.4%	70.9-79.3	257	71.1%	66.2-75.5	145
② 2CR	318	80.4%	75.6-84.4	253	62.3%	56.6-67.5	178	58.7%	52.8-64.0	115
③ >=3CR	52	65.4%	50.8-76.6	34	43.3%	29.5-56.3	20	39.0%	25.6-52.1	13
④ NCR	278	44.8%	38.9-50.6	123	22.6%	17.7-27.9	49	20.3%	15.5-25.6	27

### 3.3-3 移植時病期別(16歳以上)



対象症例	症例数	移植後 1年			移植後 5年			移植後 10年		
		生存率	CI	N	生存率	CI	N	生存率	CI	N
① 1CR	1016	82.4%	79.9-84.6	807	62.3%	59.1-65.3	478	55.3%	51.8-58.7	239
② 2CR	149	71.8%	63.8-78.3	106	40.3%	32.2-48.2	52	37.9%	29.9-45.8	33
③ >=3CR	34	50.0%	32.4-65.3	17	24.2%	11.1-40.0	7	24.2%	11.1-40.0	5
④ NCR	332	38.9%	33.6-44.1	125	16.2%	12.3-20.6	43	12.3%	8.7-16.6	21

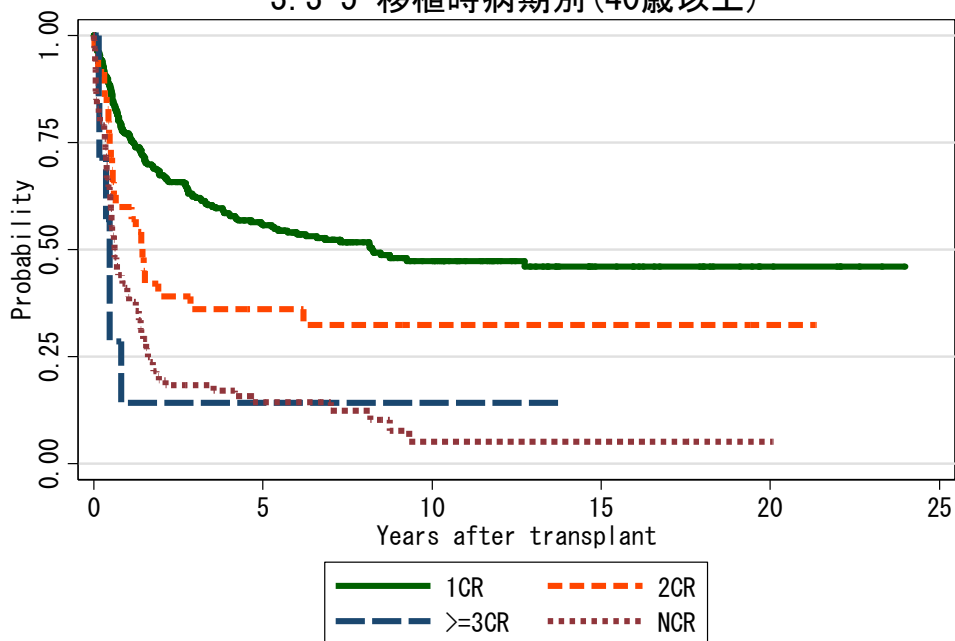
### 3.3-4 移植時病期別(16歳以上40歳未満)



対象症例	症例数	移植後 1年			移植後 5年			移植後 10年		
		生存率	CI	N	生存率	CI	N	生存率	CI	N
① 1CR	649	85.4%	82.4-87.9	543	65.8%	61.9-69.5	333	59.5%	55.2-63.5	175
② 2CR	114	75.4%	66.4-82.3	85	41.5%	32.2-50.5	41	39.4%	30.2-48.5	30
③ >=3CR	27	59.3%	38.6-75.0	16	26.5%	11.2-44.6	6	26.5%	11.2-44.6	4
④ NCR	232	38.4%	32.2-44.7	87	16.9%	12.3-22.2	33	14.6%	10.1-19.7	19

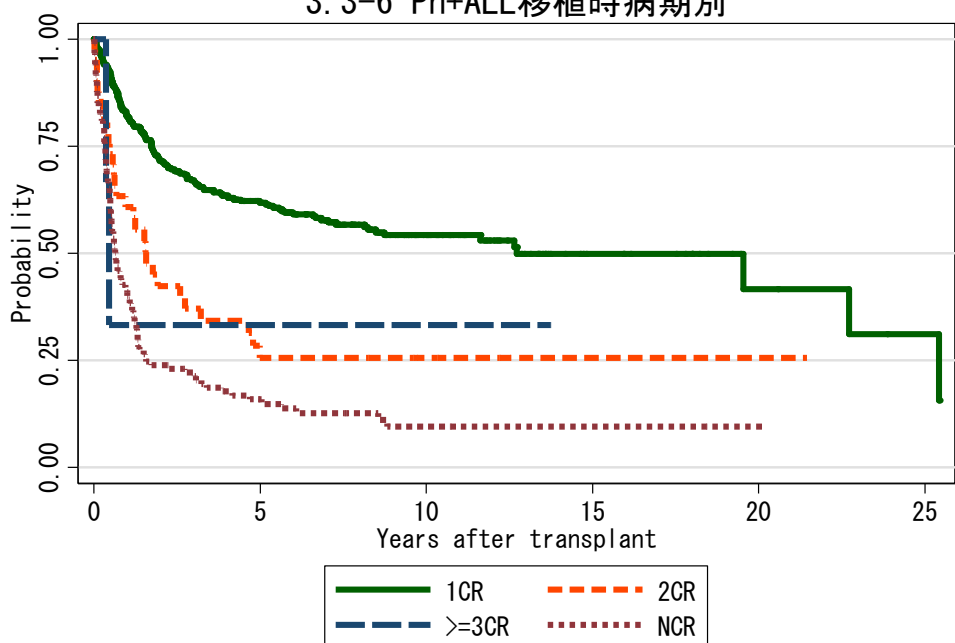


### 3.3-5 移植時病期別(40歳以上)



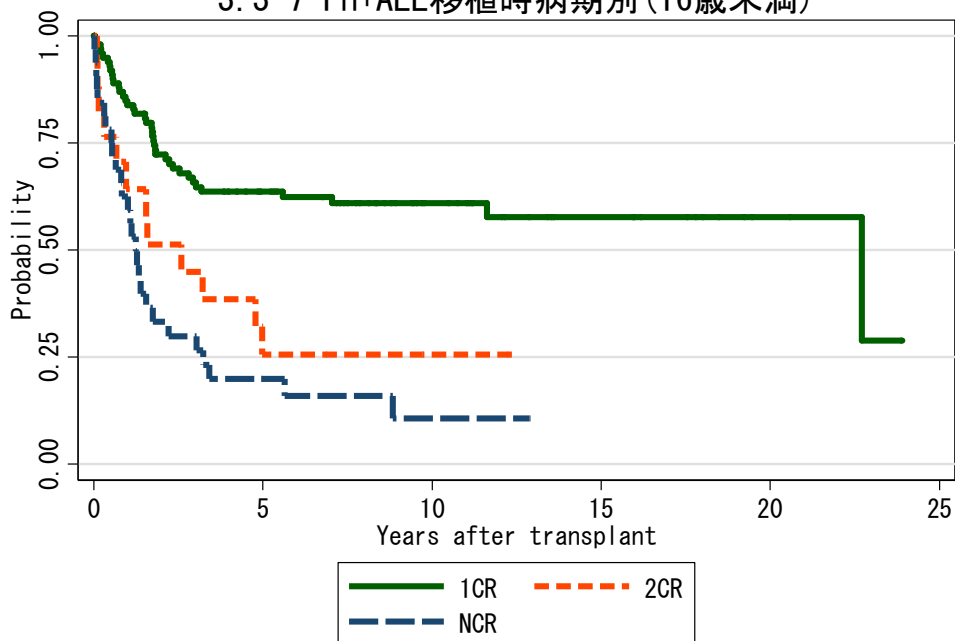
対象症例	症例数	移植後 1年			移植後 5年			移植後 10年		
		生存率	CI	N	生存率	CI	N	生存率	CI	N
① 1CR	367	77.1%	72.4-81.1	265	55.6%	50.0-60.9	144	47.4%	41.3-53.2	64
② 2CR	35	60.0%	42.0-74.0	21	36.1%	20.6-51.8	11	32.5%	17.5-48.4	3
③ >=3CR	7	14.3%	0.7-46.5	1	14.3%	0.7-46.5	1	14.3%	0.7-46.5	1
④ NCR	100	40.0%	30.3-49.5	38	14.5%	8.1-22.5	10	5.2%	1.2-13.8	2

### 3.3-6 Ph+ALL移植時病期別



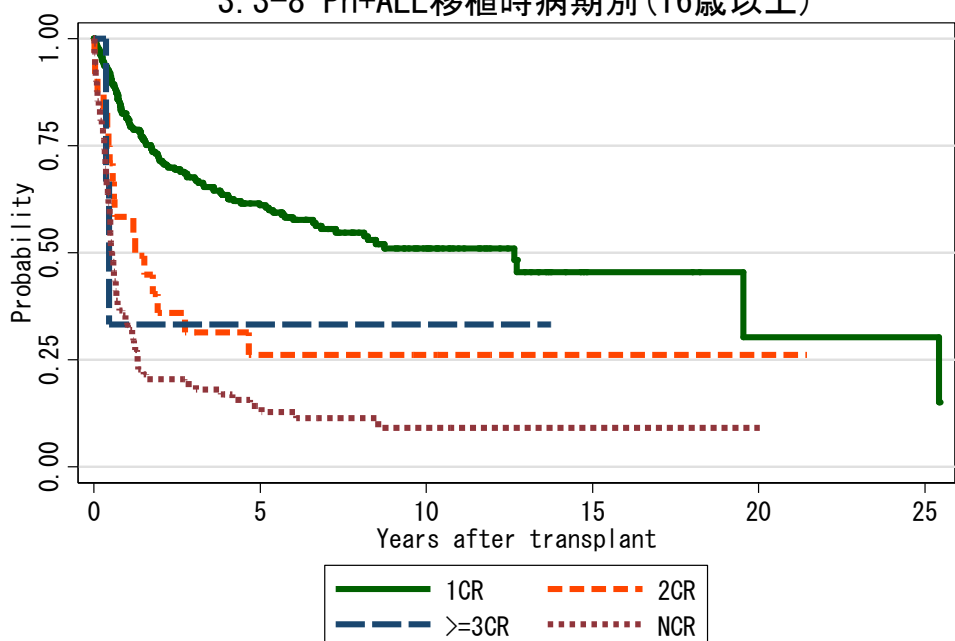
対象症例	症例数	移植後 1年			移植後 5年			移植後 10年		
		生存率	CI	N	生存率	CI	N	生存率	CI	N
① 1CR	383	82.0%	77.8-85.5	301	61.8%	56.5-66.7	168	54.3%	48.3-59.8	65
② 2CR	41	60.9%	44.3-73.9	24	25.7%	13.1-40.3	9	25.7%	13.1-40.3	5
③ >=3CR	3	33.3%	0.9-77.4	1	33.3%	0.9-77.4	1	33.3%	0.9-77.4	1
④ NCR	121	40.9%	32.1-49.5	49	15.9%	9.9-23.1	15	9.5%	4.6-16.6	4

### 3.3-7 Ph+ALL移植時病期別(16歳未満)



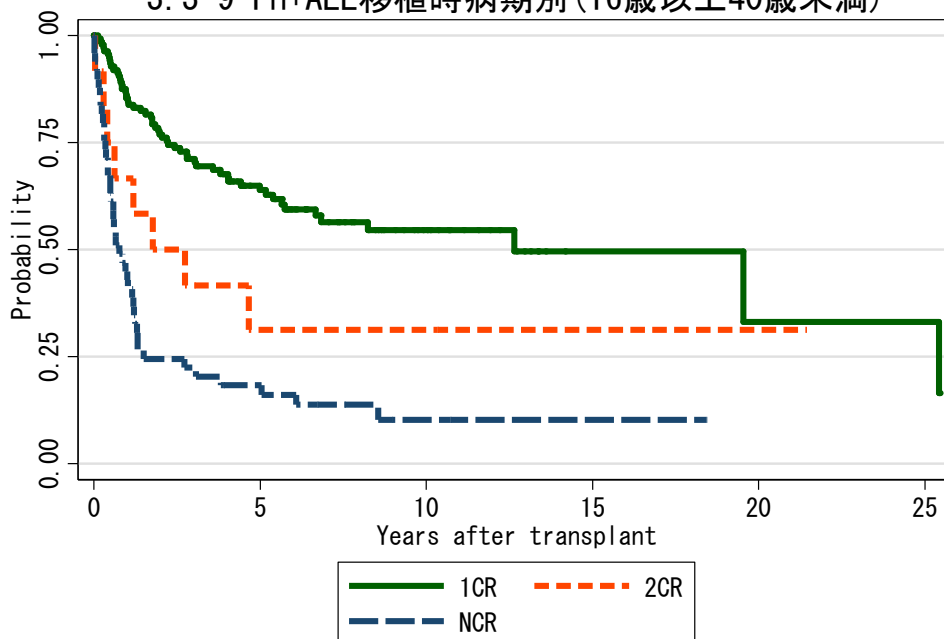
対象症例	症例数	移植後 1年			移植後 5年			移植後 10年		
		生存率	CI	N	生存率	CI	N	生存率	CI	N
① 1CR	99	83.8%	75.0-89.8	83	63.6%	53.1-72.4	53	60.9%	50.2-70.0	25
② 2CR	17	64.2%	36.9-82.1	10	25.7%	8.0-48.0	4	25.7%	8.0-48.0	2
③ NCR	32	62.5%	43.5-76.7	20	19.9%	8.2-35.4	5	10.6%	2.3-26.2	1

### 3.3-8 Ph+ALL移植時病期別(16歳以上)



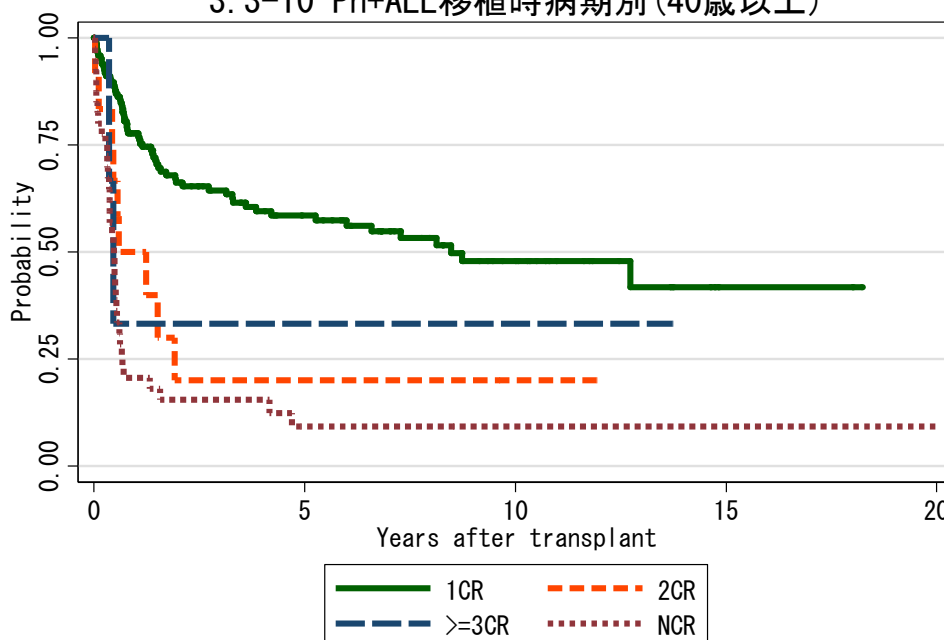
対象症例	症例数	移植後 1年			移植後 5年			移植後 10年		
		生存率	CI	N	生存率	CI	N	生存率	CI	N
① 1CR	284	81.4%	76.3-85.5	218	61.1%	54.7-66.8	115	51.0%	43.7-57.9	40
② 2CR	24	58.3%	36.5-75.0	14	26.2%	10.4-45.3	5	26.2%	10.4-45.3	3
③ >=3CR	3	33.3%	0.9-77.4	1	33.3%	0.9-77.4	1	33.3%	0.9-77.4	1
④ NCR	89	33.1%	23.5-42.9	29	14.3%	7.9-22.6	10	9.2%	3.8-17.4	3

### 3. 3-9 Ph+ALL移植時病期別 (16歳以上40歳未満)



対象症例	症例数	移植後 1年			移植後 5年			移植後 10年		
		生存率	CI	N	生存率	CI	N	生存率	CI	N
① 1CR	138	85.3%	78.2-90.3	115	63.9%	54.8-71.7	62	54.6%	44.3-63.7	20
② 2CR	12	66.7%	33.7-86.0	8	31.3%	8.5-57.8	3	31.3%	8.5-57.8	2
③ NCR	49	42.9%	28.9-56.1	21	18.4%	9.1-30.2	8	10.3%	3.4-21.9	2

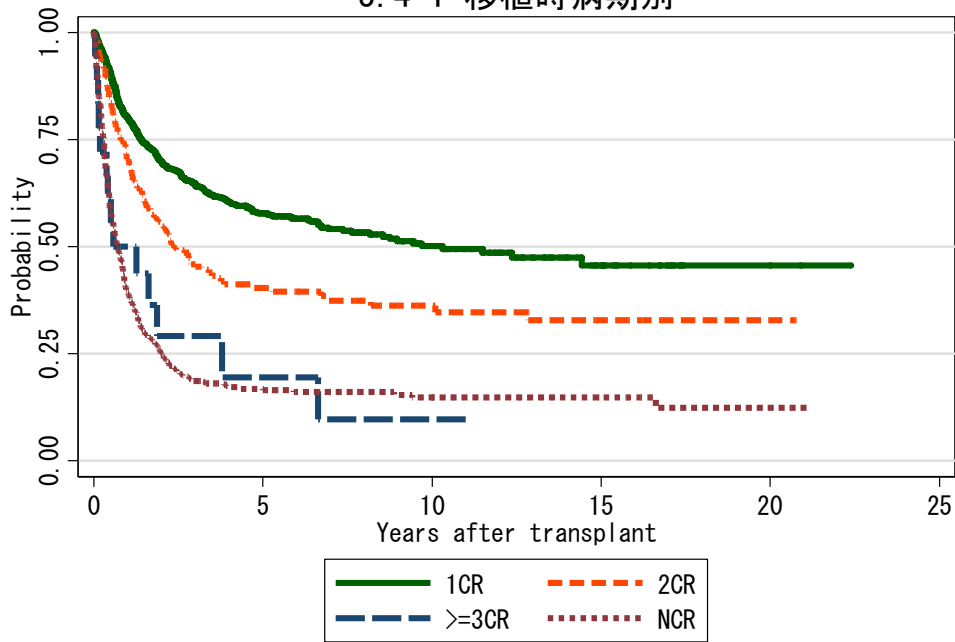
### 3. 3-10 Ph+ALL移植時病期別 (40歳以上)



対象症例	症例数	移植後 1年			移植後 5年			移植後 10年		
		生存率	CI	N	生存率	CI	N	生存率	CI	N
① 1CR	146	77.7%	69.9-83.6	103	58.5%	49.3-66.6	53	47.8%	37.3-57.6	20
② 2CR	12	50.0%	20.9-73.6	6	20.0%	3.3-46.9	2	20.0%	3.3-46.9	1
③ >=3CR	3	33.3%	0.9-77.4	1	33.3%	0.9-77.4	1	33.3%	0.9-77.4	1
④ NCR	40	20.7%	9.7-34.5	8	9.3%	2.6-21.4	2	9.3%	2.6-21.4	1

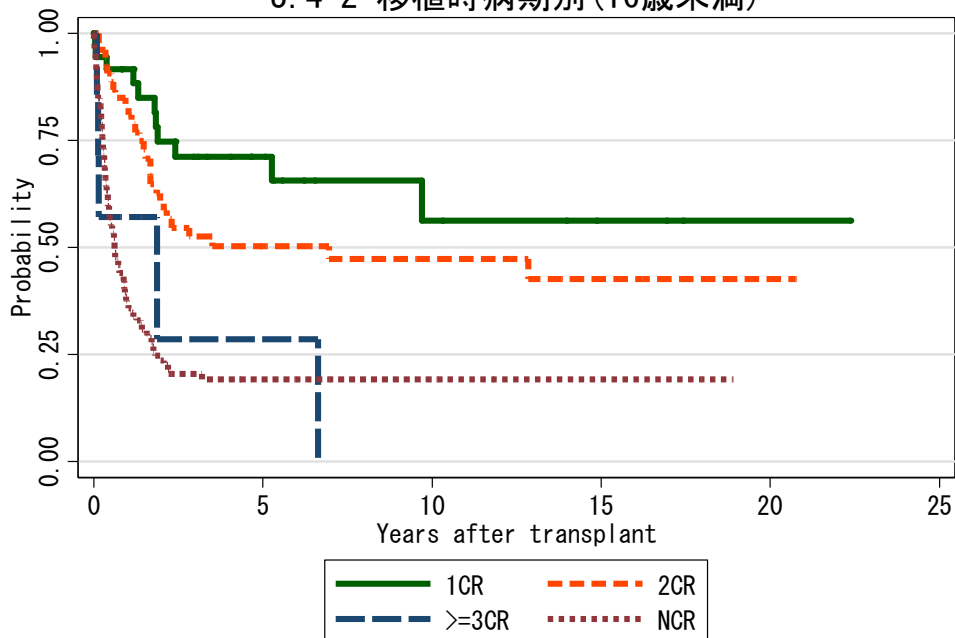
図 3.4 血縁者間末梢血幹細胞移植

3.4-1 移植時病期別



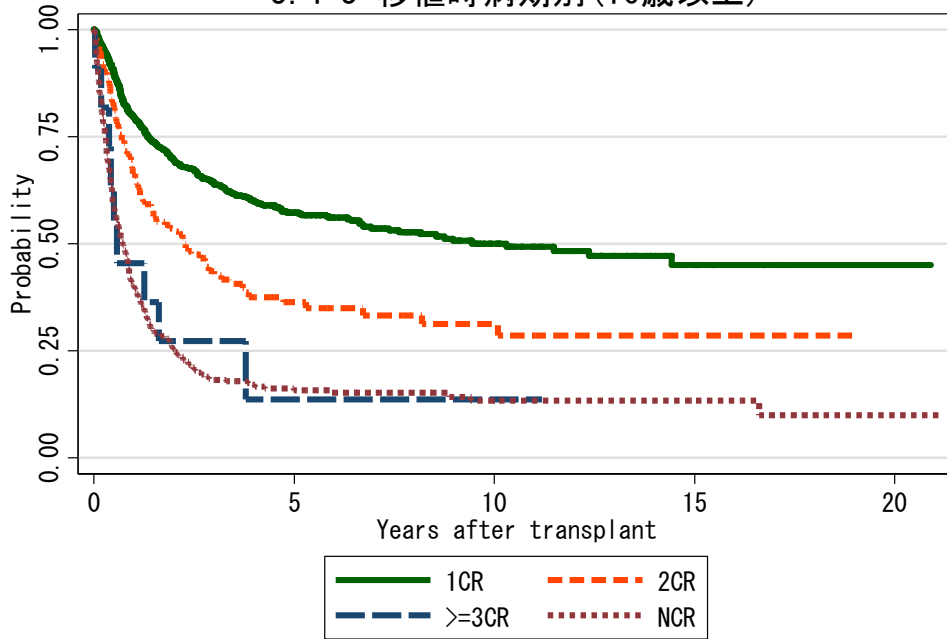
対象症例	症例数	移植後 1年			移植後 5年			移植後 10年		
		生存率	CI	N	生存率	CI	N	生存率	CI	N
① 1CR	856	80.0%	77.1-82.5	617	57.9%	54.0-61.6	233	50.2%	45.4-54.7	78
② 2CR	215	70.5%	63.8-76.2	144	40.4%	33.2-47.5	47	36.2%	28.8-43.7	24
③ >=3CR	18	50.0%	25.9-70.1	8	19.4%	3.9-43.6	2	9.7%	0.7-33.7	1
④ NCR	490	39.5%	35.1-43.8	184	16.5%	13.1-20.2	49	14.8%	11.3-18.7	20

3.4-2 移植時病期別(16歳未満)



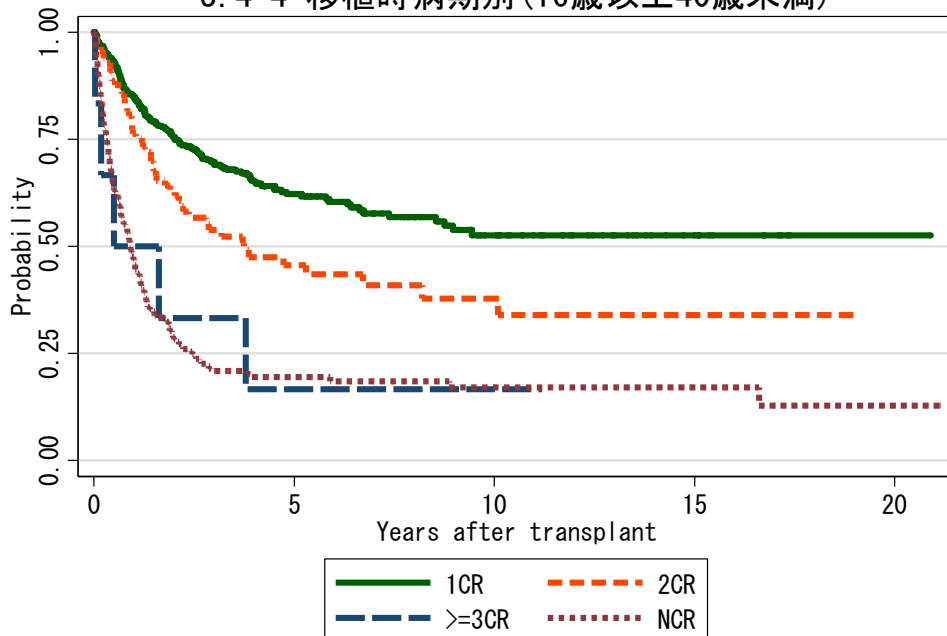
対象症例	症例数	移植後 1年			移植後 5年			移植後 10年		
		生存率	CI	N	生存率	CI	N	生存率	CI	N
① 1CR	36	91.6%	76.1-97.2	29	71.2%	51.7-83.9	14	56.3%	31.0-75.4	6
② 2CR	54	82.9%	69.8-90.7	41	50.3%	35.8-63.2	20	47.4%	32.7-60.7	12
③ >=3CR	7	57.1%	17.2-83.7	3	28.6%	1.4-69.1	1	.	.	.
④ NCR	112	36.7%	27.8-45.7	40	19.2%	12.1-27.4	12	19.2%	12.1-27.4	8

### 3.4-3 移植時病期別(16歳以上)



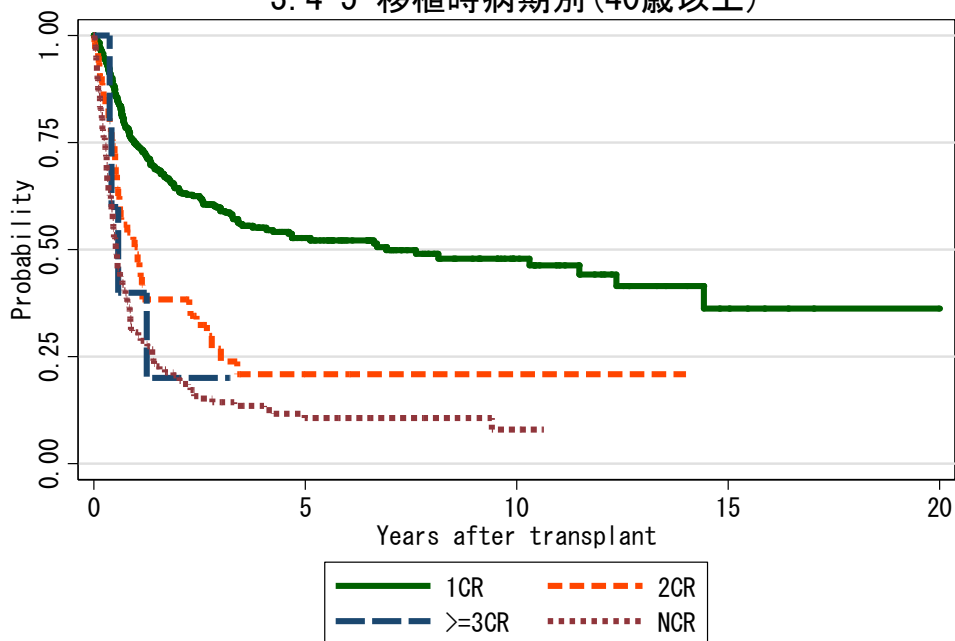
対象症例	症例数	移植後 1年			移植後 5年			移植後 10年		
		生存率	CI	N	生存率	CI	N	生存率	CI	N
① 1CR	820	79.5%	76.5-82.1	588	57.2%	53.3-61.0	219	50.1%	45.3-54.6	72
② 2CR	161	66.4%	58.4-73.2	102	36.4%	28.0-44.8	27	31.2%	22.4-40.4	12
③ >=3CR	11	45.5%	16.7-70.7	5	13.6%	1.0-42.6	1	13.6%	1.0-42.6	1
④ NCR	378	40.3%	35.3-45.2	144	15.8%	12.1-20.0	37	13.4%	9.4-18.0	12

### 3.4-4 移植時病期別(16歳以上40歳未満)



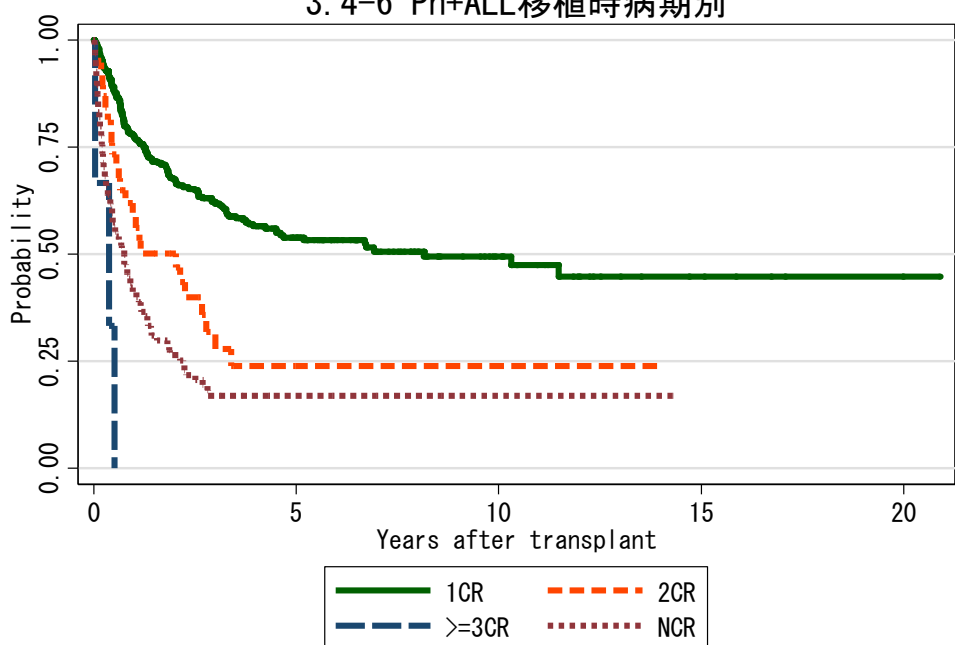
対象症例	症例数	移植後 1年			移植後 5年			移植後 10年		
		生存率	CI	N	生存率	CI	N	生存率	CI	N
① 1CR	392	84.9%	80.9-88.2	301	62.2%	56.4-67.4	119	52.6%	45.4-59.3	40
② 2CR	98	76.3%	66.5-83.6	73	45.7%	34.4-56.3	22	37.8%	25.6-49.9	10
③ >=3CR	6	50.0%	11.1-80.4	3	16.7%	0.8-51.7	1	16.7%	0.8-51.7	1
④ NCR	222	47.1%	40.3-53.6	97	19.5%	14.2-25.4	26	17.0%	11.6-23.4	9

### 3. 4-5 移植時病期別(40歳以上)



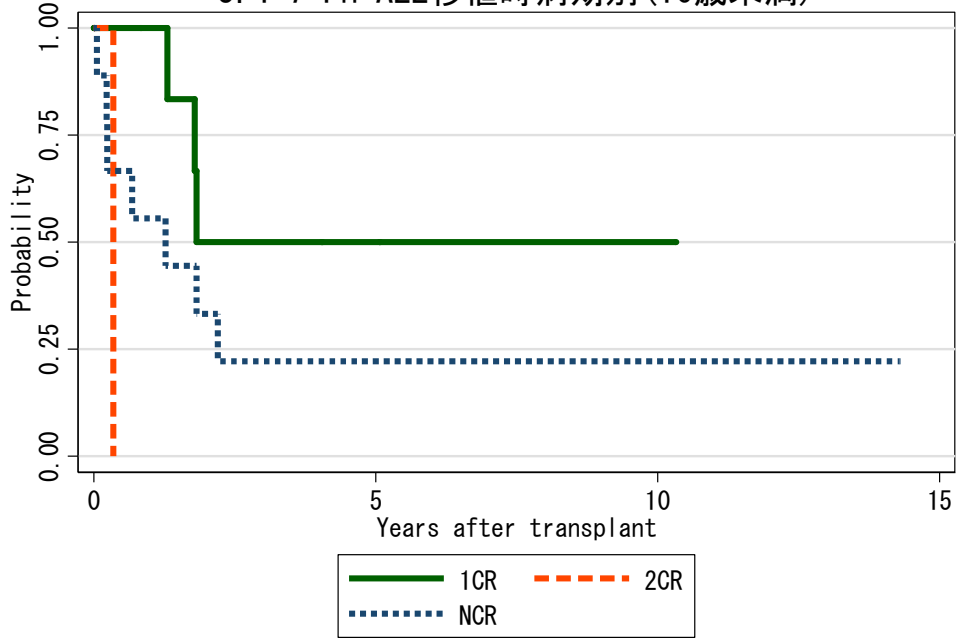
対象症例	症例数	移植後 1年			移植後 5年			移植後 10年		
		生存率	CI	N	生存率	CI	N	生存率	CI	N
① 1CR	428	74.4%	69.9-78.4	286	52.7%	47.1-58.0	100	47.9%	41.6-54.0	32
② 2CR	63	50.6%	37.4-62.4	29	20.9%	10.4-33.9	5	20.9%	10.4-33.9	2
③ >=3CR	5	40.0%	5.2-75.3	2	.	.	.	.	.	.
④ NCR	156	30.7%	23.6-38.0	47	10.7%	6.2-16.6	11	8.0%	3.3-15.3	3

### 3. 4-6 Ph+ALL移植時病期別



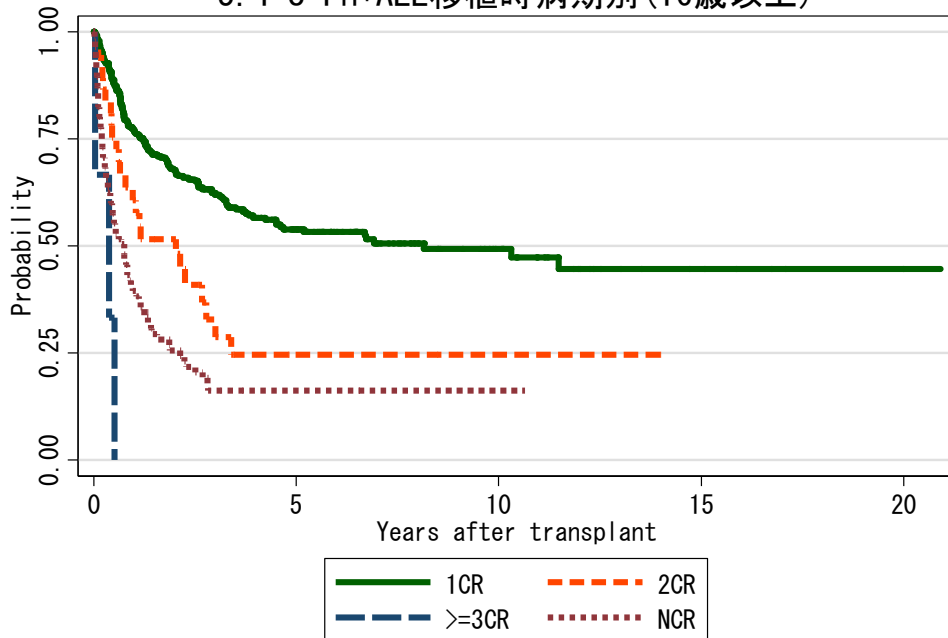
対象症例	症例数	移植後 1年			移植後 5年			移植後 10年		
		生存率	CI	N	生存率	CI	N	生存率	CI	N
① 1CR	373	77.3%	72.5-81.3	258	53.9%	47.9-59.6	93	49.4%	42.6-55.8	29
② 2CR	39	59.1%	41.4-73.0	20	23.9%	10.4-40.5	2	23.9%	10.4-40.5	1
③ >=3CR	3	.	.	.	.	.	.	.	.	.
④ NCR	95	41.0%	31.0-50.8	37	16.9%	9.9-25.5	8	16.9%	9.9-25.5	3

### 3.4-7 Ph+ALL移植時病期別(16歳未満)



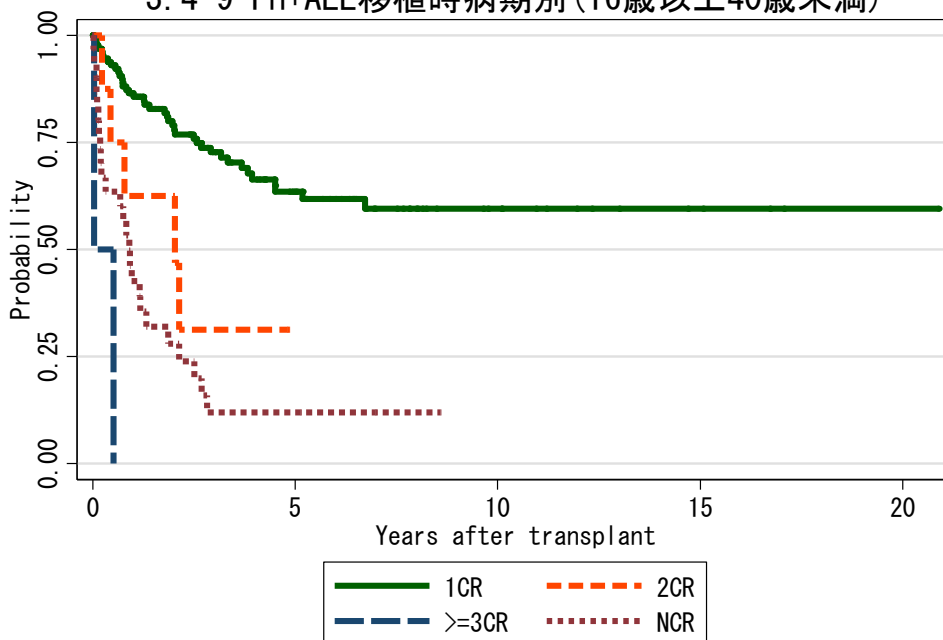
対象症例	症例数	移植後 1年			移植後 5年			移植後 10年			
		生存率	CI	N	生存率	CI	N	生存率	CI	N	
①	1CR	8	100.0%	.	7	50.0%	11.1-80.4	2	50.0%	11.1-80.4	1
②	2CR	2	.	.	.	.	.	.	.	.	.
③	NCR	9	55.6%	20.4-80.5	5	22.2%	3.4-51.3	1	22.2%	3.4-51.3	1

### 3.4-8 Ph+ALL移植時病期別(16歳以上)



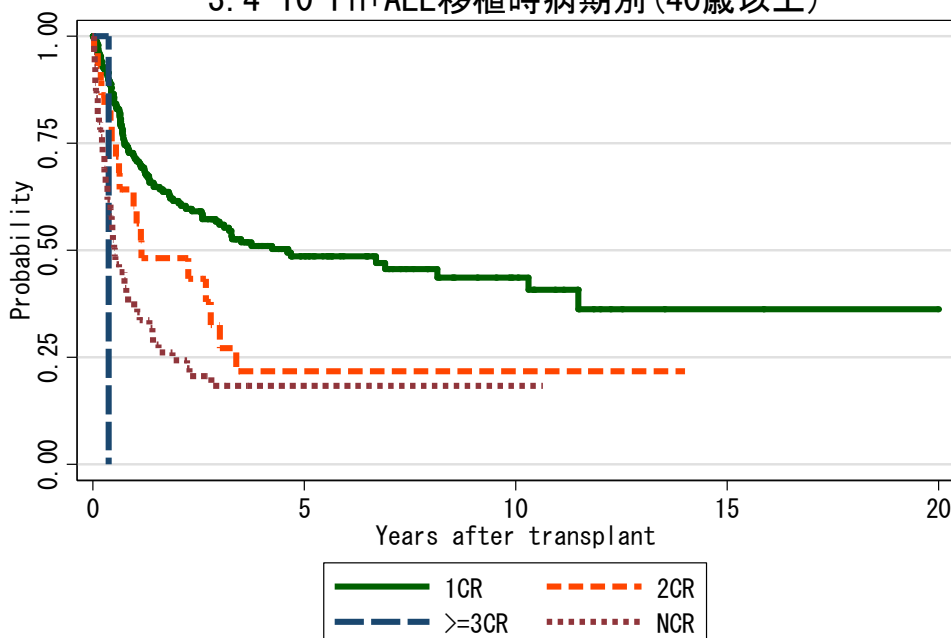
対象症例	症例数	移植後 1年			移植後 5年			移植後 10年			
		生存率	CI	N	生存率	CI	N	生存率	CI	N	
①	1CR	365	76.7%	71.9-80.8	251	53.9%	47.8-59.6	91	49.4%	42.5-55.8	28
②	2CR	37	60.7%	42.7-74.6	20	24.6%	10.7-41.5	2	24.6%	10.7-41.5	1
③	>=3CR	3	.	.	.	.	.	.	.	.	.
④	NCR	86	39.5%	29.0-49.7	32	16.3%	9.1-25.3	7	16.3%	9.1-25.3	2

### 3. 4-9 Ph+ALL移植時病期別(16歳以上40歳未満)



対象症例	症例数	移植後 1年			移植後 5年			移植後 10年		
		生存率	CI	N	生存率	CI	N	生存率	CI	N
① 1CR	130	86.5%	79.1-91.4	102	63.5%	52.9-72.3	40	59.5%	48.1-69.2	12
② 2CR	8	62.5%	22.9-86.1	5	.	.	.	.	.	.
③ >=3CR	2	.	.	.	.	.	.	.	.	.
④ NCR	31	42.6%	24.7-59.4	12	12.0%	3.1-27.3	3	.	.	.

### 3. 4-10 Ph+ALL移植時病期別(40歳以上)

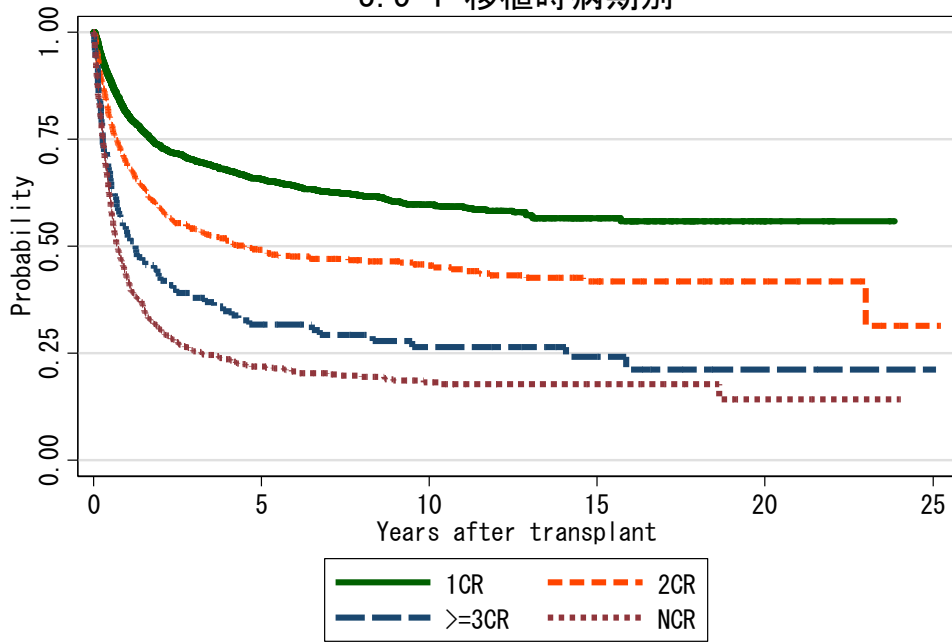


対象症例	症例数	移植後 1年			移植後 5年			移植後 10年		
		生存率	CI	N	生存率	CI	N	生存率	CI	N
① 1CR	235	71.3%	64.8-76.8	149	48.5%	41.0-55.7	51	43.7%	35.1-52.0	16
② 2CR	29	60.3%	39.7-75.8	15	21.7%	7.3-41.0	2	21.7%	7.3-41.0	1
③ >=3CR	1	.	.	.	.	.	.	.	.	.
④ NCR	55	37.4%	24.8-50.1	20	18.3%	9.2-29.8	4	18.3%	9.2-29.8	2



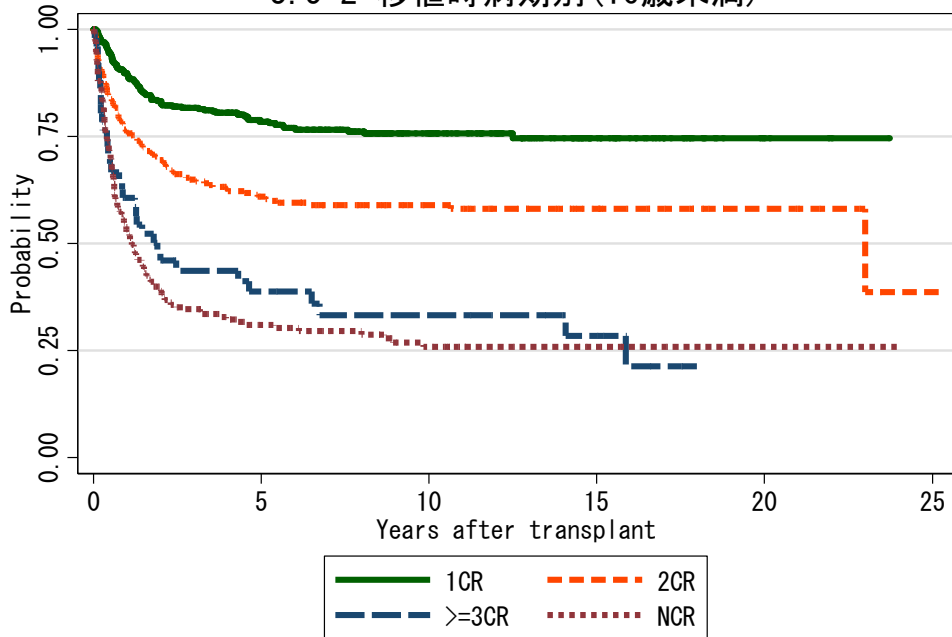
図 3.5 非血縁者間骨髄移植

3.5-1 移植時病期別



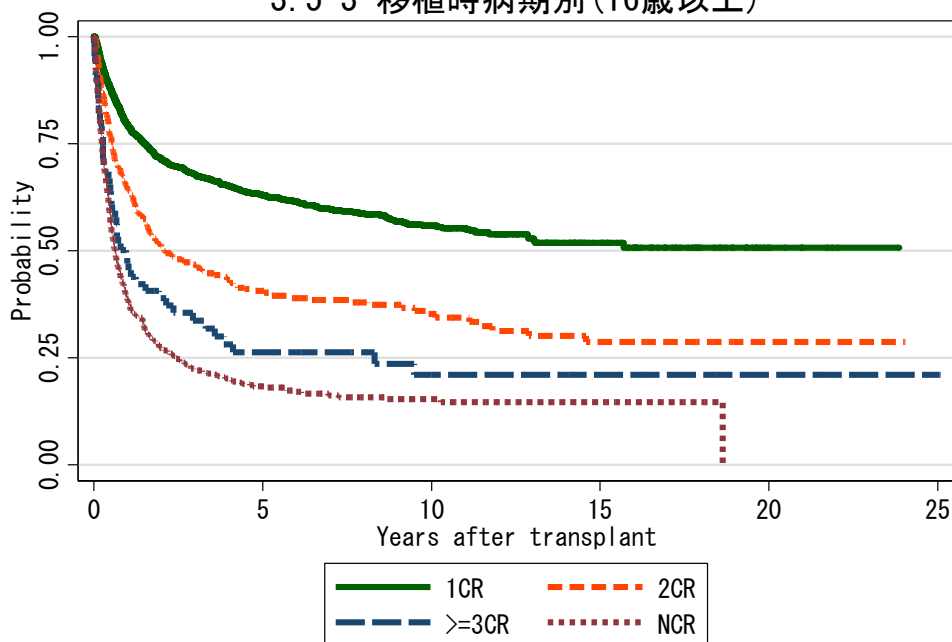
対象症例	症例数	移植後 1年			移植後 5年			移植後 10年		
		生存率	CI	N	生存率	CI	N	生存率	CI	N
① 1CR	2331	80.9%	79.2-82.4	1745	65.6%	63.5-67.7	907	59.6%	57.2-62.0	336
② 2CR	640	69.1%	65.4-72.6	417	49.1%	45.0-53.1	232	45.4%	41.2-49.6	117
③ >=3CR	118	52.9%	43.5-61.5	59	31.7%	23.1-40.6	30	26.5%	18.2-35.4	19
④ NCR	795	42.2%	38.7-45.6	310	21.9%	18.8-25.0	106	18.2%	15.2-21.5	48

3.5-2 移植時病期別(16歳未満)



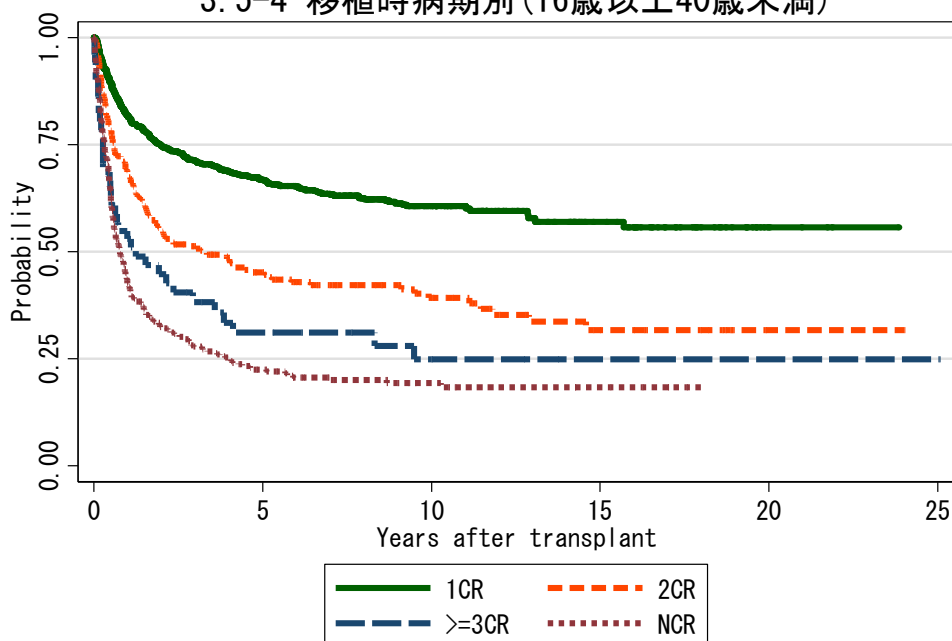
対象症例	症例数	移植後 1年			移植後 5年			移植後 10年		
		生存率	CI	N	生存率	CI	N	生存率	CI	N
① 1CR	365	89.7%	86.1-92.5	317	78.5%	73.7-82.4	223	75.7%	70.7-80.0	110
② 2CR	260	76.1%	70.4-80.9	188	60.9%	54.5-66.7	129	58.9%	52.4-64.9	71
③ >=3CR	51	60.7%	45.9-72.6	29	38.8%	25.0-52.3	16	33.2%	20.0-47.0	11
④ NCR	208	52.3%	45.2-58.9	104	31.0%	24.6-37.6	46	25.9%	19.5-32.8	25

### 3.5-3 移植時病期別(16歳以上)



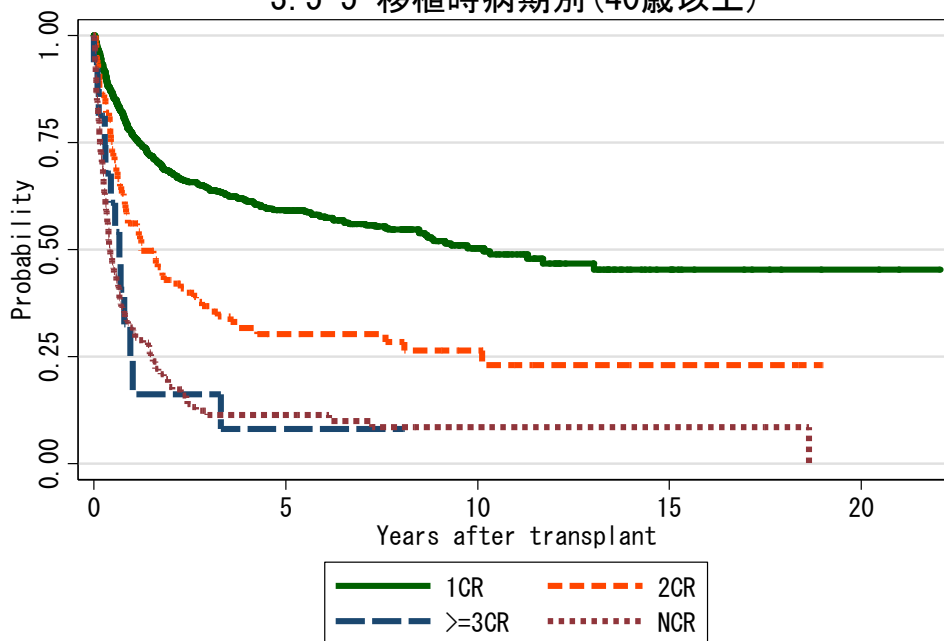
対象症例	症例数	移植後 1年			移植後 5年			移植後 10年		
		生存率	CI	N	生存率	CI	N	生存率	CI	N
① 1CR	1966	79.2%	77.3-80.9	1428	63.0%	60.6-65.3	684	55.9%	53.0-58.6	225
② 2CR	380	64.3%	59.2-69.0	229	40.7%	35.4-45.9	103	35.2%	29.6-40.8	46
③ >=3CR	67	47.0%	34.6-58.4	30	26.3%	15.9-37.8	14	21.0%	11.2-32.8	8
④ NCR	587	38.6%	34.6-42.6	207	18.3%	15.0-21.9	60	15.4%	12.1-19.0	23

### 3.5-4 移植時病期別(16歳以上40歳未満)



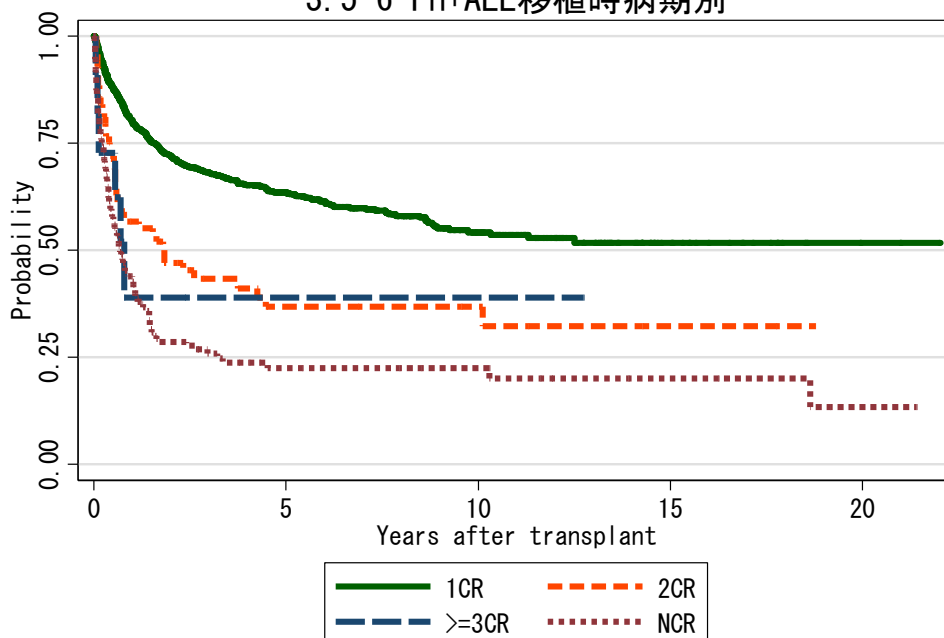
対象症例	症例数	移植後 1年			移植後 5年			移植後 10年		
		生存率	CI	N	生存率	CI	N	生存率	CI	N
① 1CR	966	81.7%	79.1-84.0	738	66.8%	63.5-69.9	392	60.6%	56.8-64.2	151
② 2CR	257	68.2%	62.0-73.5	166	45.3%	38.8-51.5	83	39.2%	32.3-46.0	36
③ >=3CR	51	52.9%	38.5-65.5	27	31.1%	18.6-44.4	13	24.9%	13.1-38.6	8
④ NCR	362	42.7%	37.5-47.8	142	22.5%	18.0-27.3	51	19.3%	14.9-24.2	20

### 3.5-5 移植時病期別(40歳以上)



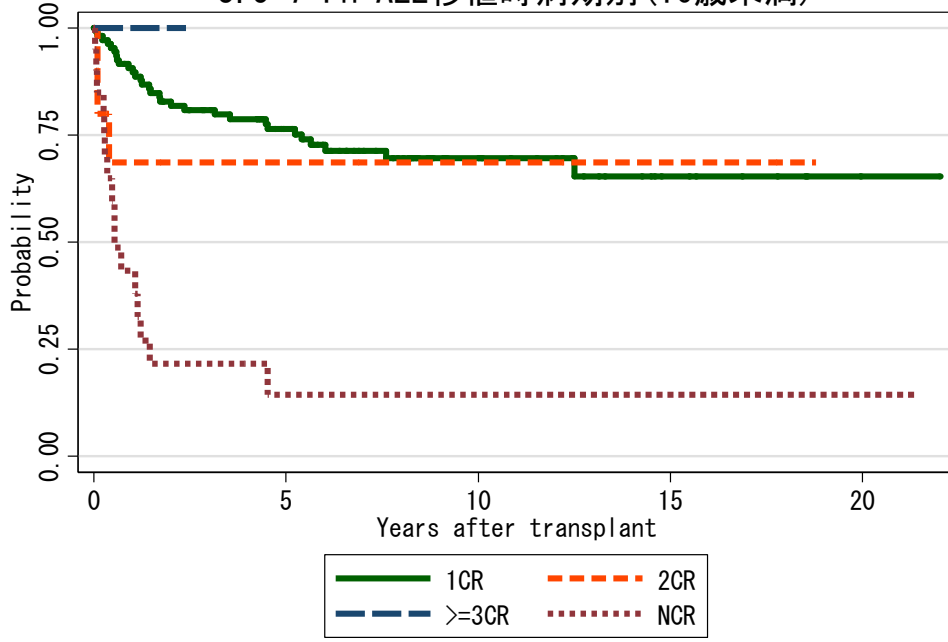
対象症例	症例数	移植後 1年			移植後 5年			移植後 10年		
		生存率	CI	N	生存率	CI	N	生存率	CI	N
① 1CR	1000	76.7%	73.9-79.3	689	59.1%	55.6-62.4	292	50.3%	45.8-54.7	74
② 2CR	123	56.1%	46.7-64.5	63	30.3%	21.6-39.5	20	26.4%	17.5-36.1	10
③ >=3CR	16	24.4%	6.4-48.5	3	8.1%	0.5-30.2	1	.	.	.
④ NCR	225	31.8%	25.7-38.1	65	11.4%	7.1-16.9	9	8.6%	4.4-14.4	3

### 3.5-6 Ph+ALL移植時病期別



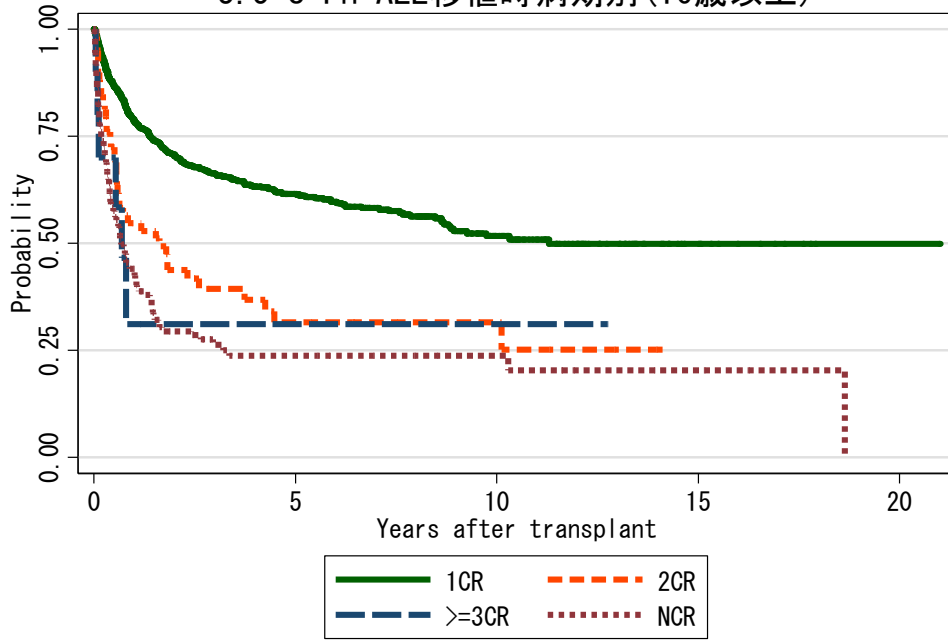
対象症例	症例数	移植後 1年			移植後 5年			移植後 10年		
		生存率	CI	N	生存率	CI	N	生存率	CI	N
① 1CR	917	80.0%	77.2-82.5	668	63.5%	60.0-66.8	328	54.2%	49.8-58.4	98
② 2CR	70	56.7%	44.0-67.6	36	36.8%	24.7-49.0	15	36.8%	24.7-49.0	9
③ >=3CR	11	39.0%	10.6-67.3	3	39.0%	10.6-67.3	1	39.0%	10.6-67.3	1
④ NCR	166	43.3%	35.5-50.8	66	22.5%	15.8-30.0	18	22.5%	15.8-30.0	9

### 3.5-7 Ph+ALL移植時病期別(16歳未満)



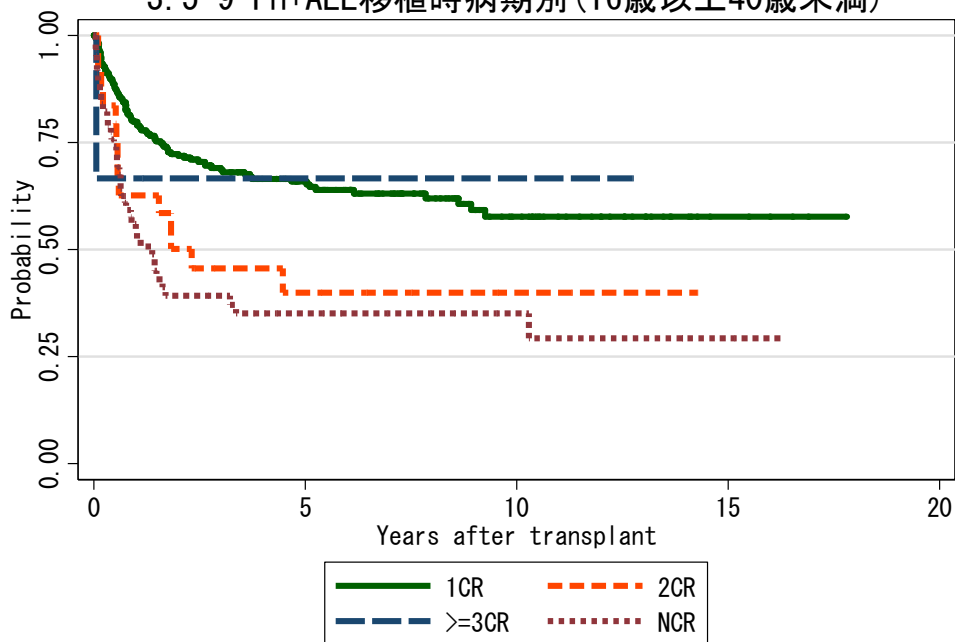
対象症例	症例数	移植後 1年			移植後 5年			移植後 10年		
		生存率	CI	N	生存率	CI	N	生存率	CI	N
① 1CR	108	90.6%	83.3-94.8	95	76.4%	66.9-83.6	63	69.7%	59.0-78.0	24
② 2CR	10	68.6%	30.5-88.7	6	68.6%	30.5-88.7	4	68.6%	30.5-88.7	3
③ >=3CR	1	100.0%	.	1	.	.	.	.	.	.
④ NCR	20	43.3%	21.3-63.6	8	14.4%	2.9-34.9	2	14.4%	2.9-34.9	2

### 3.5-8 Ph+ALL移植時病期別(16歳以上)



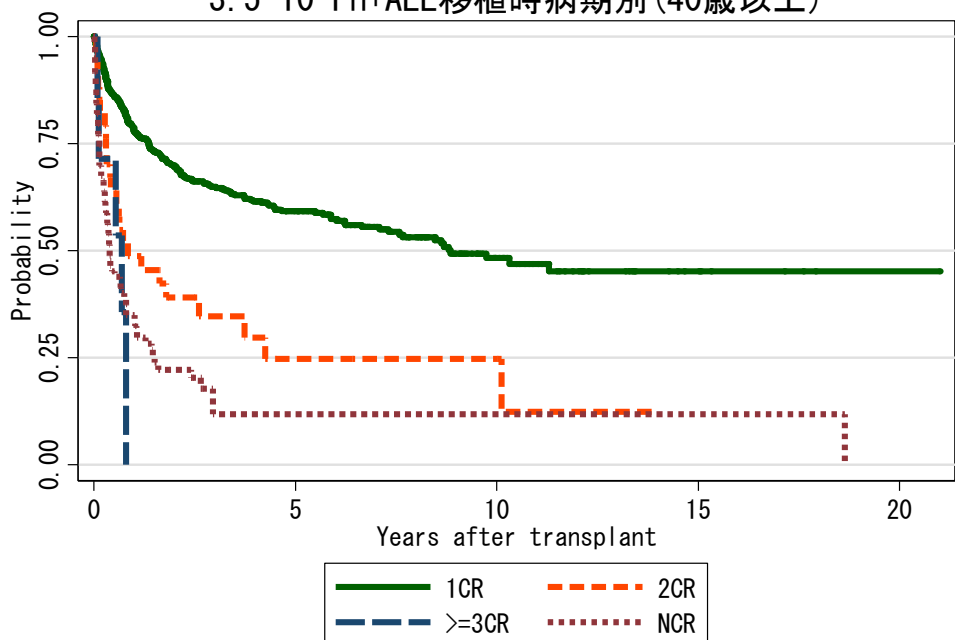
対象症例	症例数	移植後 1年			移植後 5年			移植後 10年		
		生存率	CI	N	生存率	CI	N	生存率	CI	N
① 1CR	809	78.5%	75.4-81.2	573	61.6%	57.8-65.1	265	51.7%	46.8-56.4	74
② 2CR	60	54.8%	41.0-66.6	30	31.5%	19.1-44.7	11	31.5%	19.1-44.7	6
③ >=3CR	10	31.1%	5.5-62.5	2	31.1%	5.5-62.5	1	31.1%	5.5-62.5	1
④ NCR	146	43.3%	35.0-51.2	58	23.8%	16.5-31.9	16	23.8%	16.5-31.9	7

### 3. 5-9 Ph+ALL移植時病期別 (16歳以上40歳未満)



対象症例	症例数	移植後 1年			移植後 5年			移植後 10年		
		生存率	CI	N	生存率	CI	N	生存率	CI	N
① 1CR	274	79.8%	74.4-84.1	201	65.9%	59.5-71.5	102	57.7%	49.6-65.0	33
② 2CR	26	62.7%	40.6-78.6	15	39.9%	20.1-59.1	7	39.9%	20.1-59.1	3
③ >=3CR	3	66.7%	5.4-94.5	2	66.7%	5.4-94.5	1	66.7%	5.4-94.5	1
④ NCR	63	54.2%	41.0-65.7	31	35.1%	22.9-47.5	14	35.1%	22.9-47.5	6

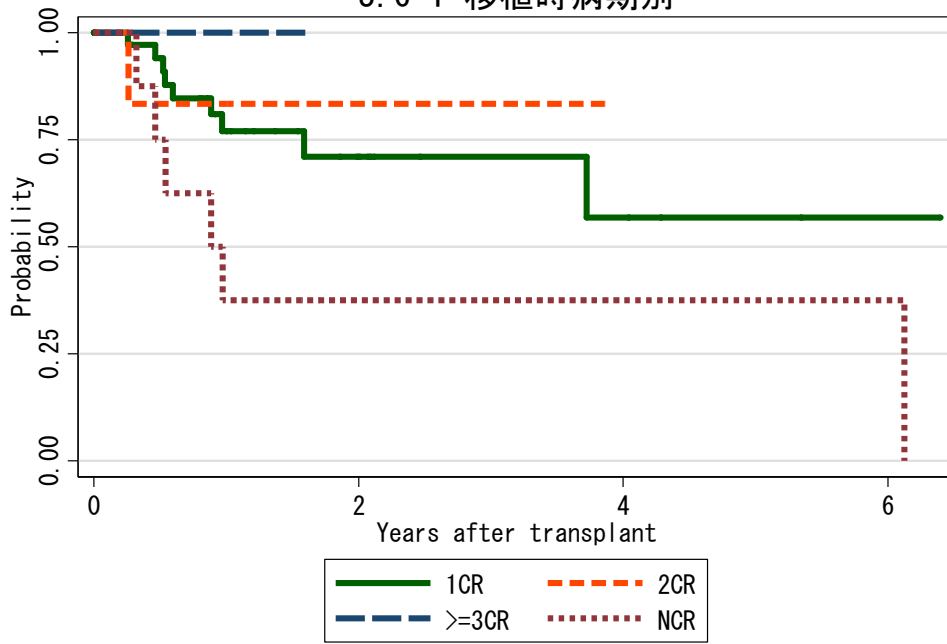
### 3. 5-10 Ph+ALL移植時病期別 (40歳以上)



対象症例	症例数	移植後 1年			移植後 5年			移植後 10年		
		生存率	CI	N	生存率	CI	N	生存率	CI	N
① 1CR	535	77.8%	74.0-81.2	371	59.2%	54.4-63.7	163	48.3%	42.0-54.2	41
② 2CR	34	48.8%	31.1-64.4	15	24.8%	10.4-42.4	4	24.8%	10.4-42.4	3
③ >=3CR	7	.	.	.	.	.	.	.	.	.
④ NCR	83	35.0%	24.8-45.3	27	11.8%	3.5-25.6	2	11.8%	3.5-25.6	1

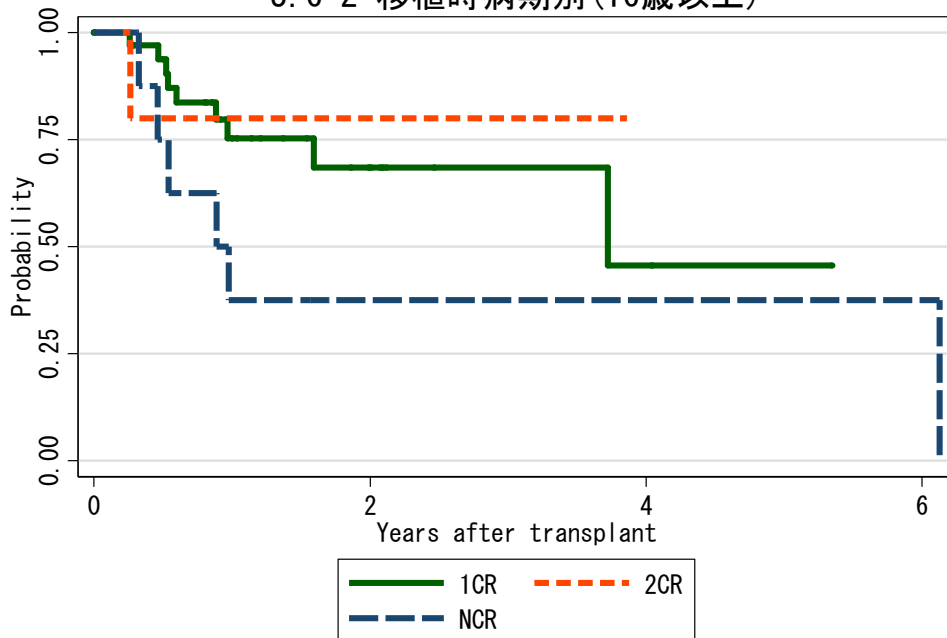
図 3.6 非血縁者間末梢血幹細胞移植

3.6-1 移植時病期別



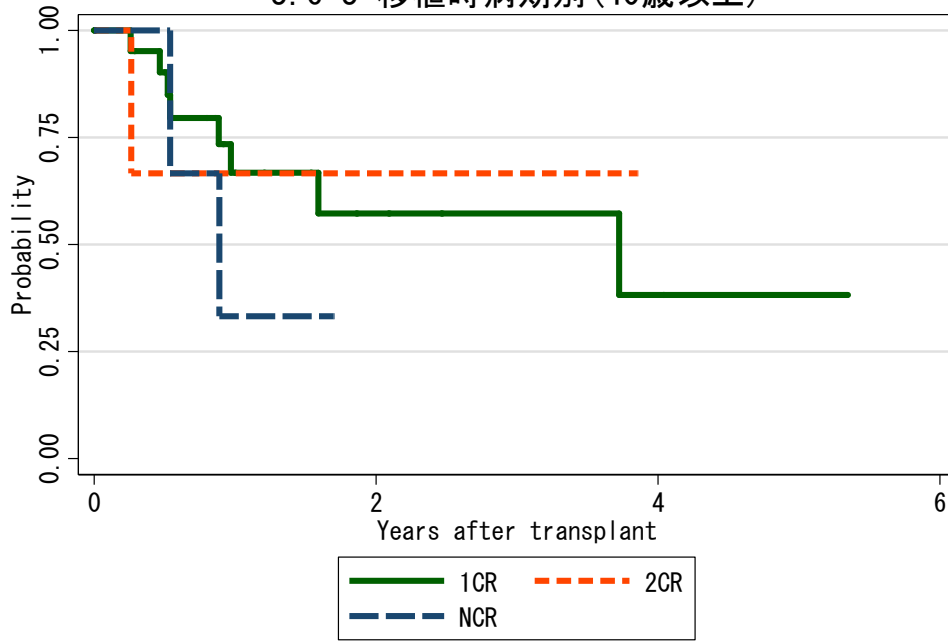
対象症例	症例数	移植後 1年			移植後 3年			移植後 5年		
		生存率	CI	N	生存率	CI	N	生存率	CI	N
① 1CR	35	77.0%	57.3-88.4	18	71.0%	48.9-84.9	5	56.8%	25.1-79.4	2
② 2CR	6	83.3%	27.3-97.5	4	83.3%	27.3-97.5	1	.	.	.
③ >=3CR	2	100.0%	.	2	.	.	.	.	.	.
④ NCR	9	37.5%	8.7-67.4	3	37.5%	8.7-67.4	1	37.5%	8.7-67.4	1

3.6-2 移植時病期別 (16歳以上)



対象症例	症例数	移植後 1年			移植後 3年			移植後 5年		
		生存率	CI	N	生存率	CI	N	生存率	CI	N
① 1CR	33	75.3%	54.6-87.5	16	68.4%	44.8-83.6	3	45.6%	9.9-76.7	1
② 2CR	5	80.0%	20.4-96.9	3	80.0%	20.4-96.9	1	.	.	.
③ NCR	9	37.5%	8.7-67.4	3	37.5%	8.7-67.4	1	37.5%	8.7-67.4	1

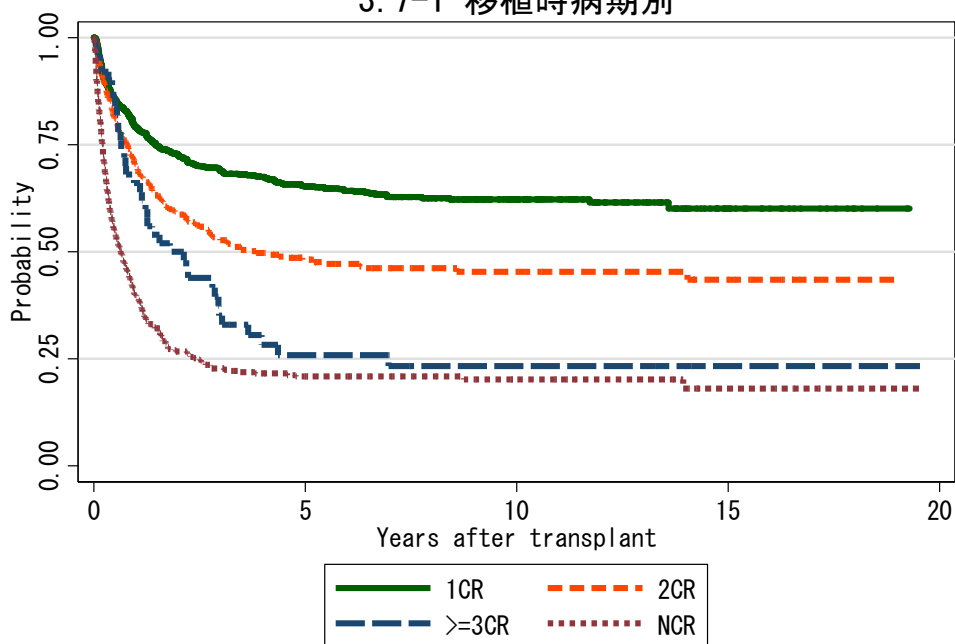
### 3.6-3 移植時病期別(40歳以上)



対象症例	症例数	移植後 1年			移植後 3年			移植後 5年			
		生存率	CI	N	生存率	CI	N	生存率	CI	N	
①	1CR	21	66.8%	39.9-83.8	9	57.3%	28.7-77.9	3	38.2%	8.2-69.0	1
②	2CR	3	66.7%	5.4-94.5	1	66.7%	5.4-94.5	1	.	.	.
③	NCR	3	33.3%	0.9-77.4	1	.	.	.	.	.	.

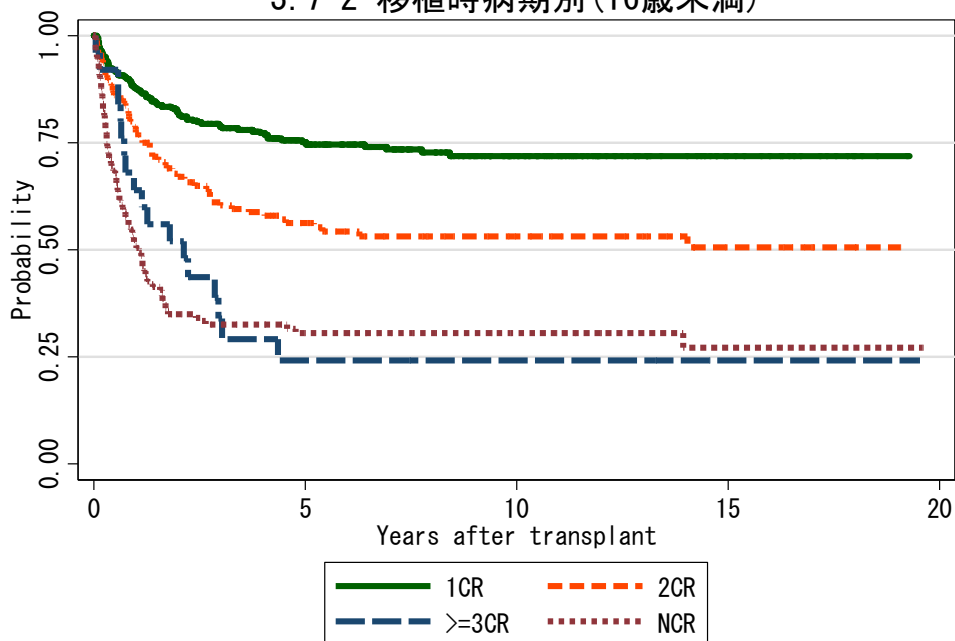
図 3.7 非血縁者間臍帯血移植

3.7-1 移植時病期別



対象症例	症例数	移植後 1年			移植後 5年			移植後 10年		
		生存率	CI	N	生存率	CI	N	生存率	CI	N
① 1CR	1161	79.0%	76.5-81.3	853	65.4%	62.4-68.3	373	62.2%	58.9-65.4	126
② 2CR	390	69.3%	64.4-73.8	245	48.1%	42.6-53.4	110	45.3%	39.6-50.9	48
③ >=3CR	50	66.0%	51.1-77.3	33	25.9%	14.4-39.0	11	23.3%	12.3-36.3	7
④ NCR	538	39.8%	35.5-44.0	188	20.9%	17.2-24.8	54	20.1%	16.3-24.2	20

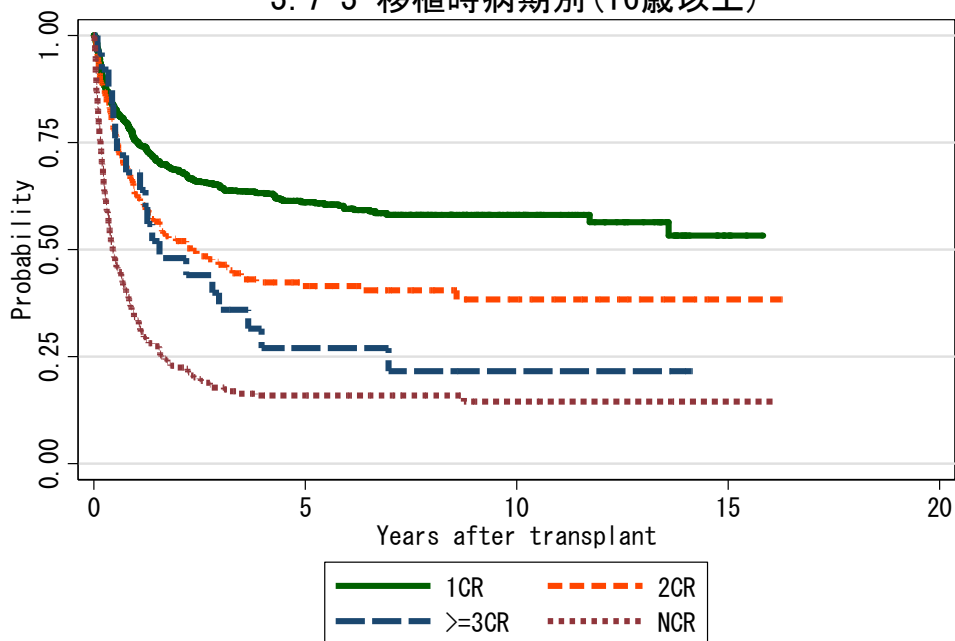
3.7-2 移植時病期別(16歳未満)



対象症例	症例数	移植後 1年			移植後 5年			移植後 10年		
		生存率	CI	N	生存率	CI	N	生存率	CI	N
① 1CR	341	87.8%	83.8-90.9	285	75.1%	69.9-79.6	156	71.9%	66.1-76.9	71
② 2CR	176	77.5%	70.4-83.1	124	56.3%	47.9-63.8	60	53.2%	44.6-61.1	34
③ >=3CR	25	64.0%	42.2-79.4	16	24.2%	9.2-43.1	5	24.2%	9.2-43.1	4
④ NCR	183	51.1%	43.5-58.2	85	30.6%	23.5-38.1	28	30.6%	23.5-38.1	14

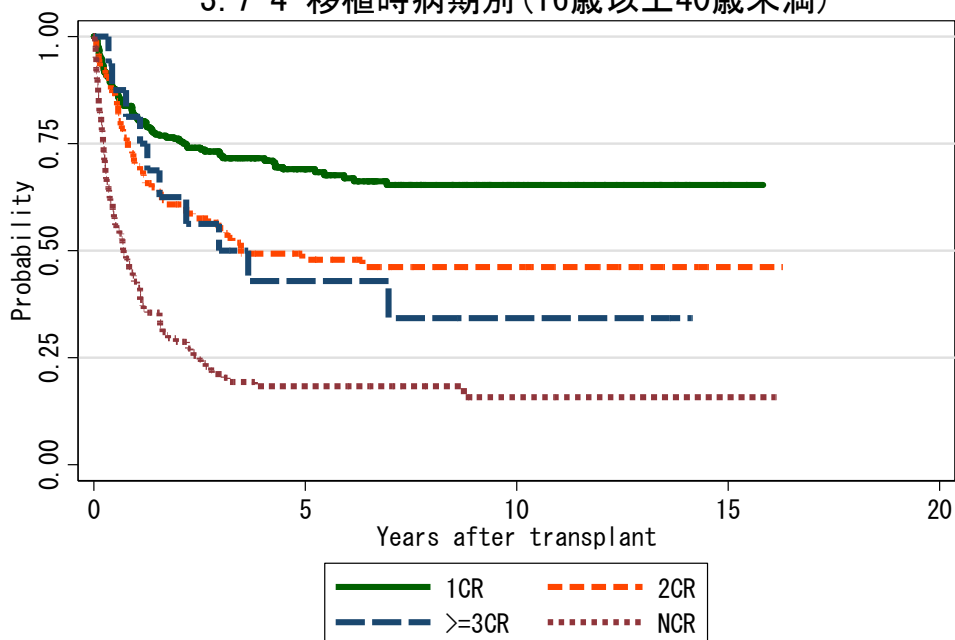


### 3.7-3 移植時病期別(16歳以上)



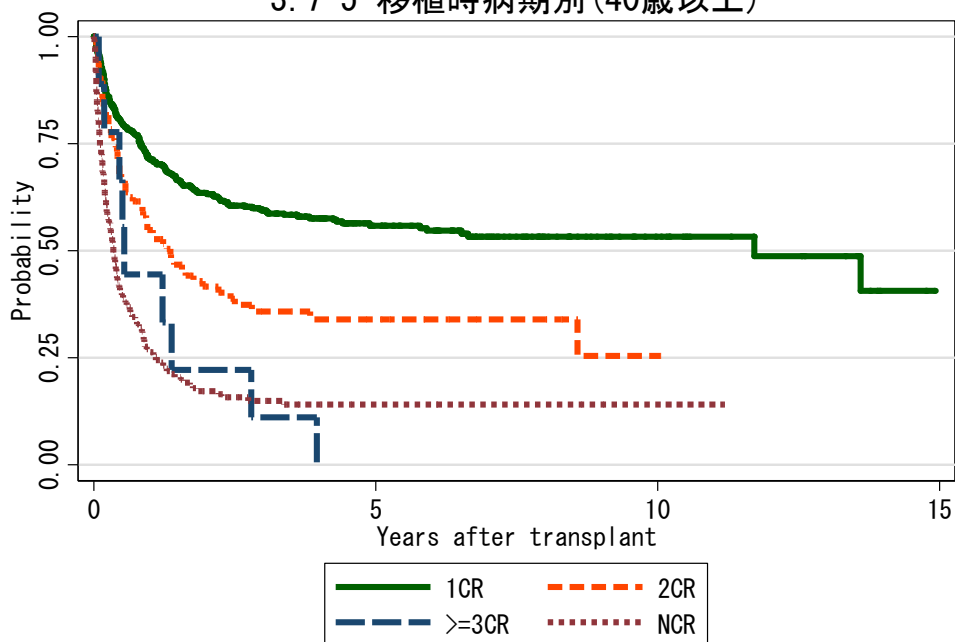
対象症例	症例数	移植後 1年			移植後 5年			移植後 10年		
		生存率	CI	N	生存率	CI	N	生存率	CI	N
① 1CR	819	75.3%	72.1-78.1	567	61.2%	57.4-64.7	218	58.1%	54.0-62.0	55
② 2CR	213	62.9%	55.9-69.2	121	41.5%	34.2-48.7	50	38.3%	30.3-46.3	14
③ >=3CR	25	68.0%	46.1-82.5	17	27.0%	11.5-45.3	6	21.6%	7.7-40.1	3
④ NCR	355	33.9%	28.9-39.0	103	15.9%	11.9-20.4	26	14.6%	10.3-19.5	6

### 3.7-4 移植時病期別(16歳以上40歳未満)



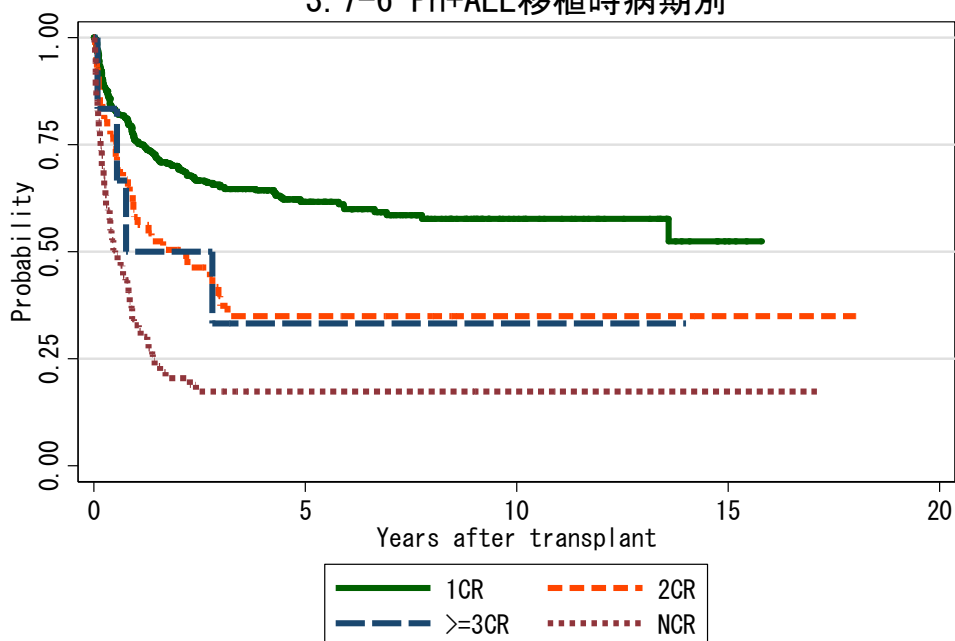
対象症例	症例数	移植後 1年			移植後 5年			移植後 10年		
		生存率	CI	N	生存率	CI	N	生存率	CI	N
① 1CR	322	81.2%	76.5-85.2	246	69.0%	63.2-74.1	109	65.4%	59.0-71.0	33
② 2CR	115	69.8%	60.2-77.5	71	47.9%	37.6-57.5	34	46.2%	35.8-56.0	13
③ >=3CR	16	81.3%	52.5-93.5	13	42.9%	18.8-65.1	6	34.3%	12.2-58.0	3
④ NCR	160	42.8%	34.9-50.4	60	18.4%	12.2-25.5	15	15.7%	9.2-23.9	4

### 3.7-5 移植時病期別(40歳以上)



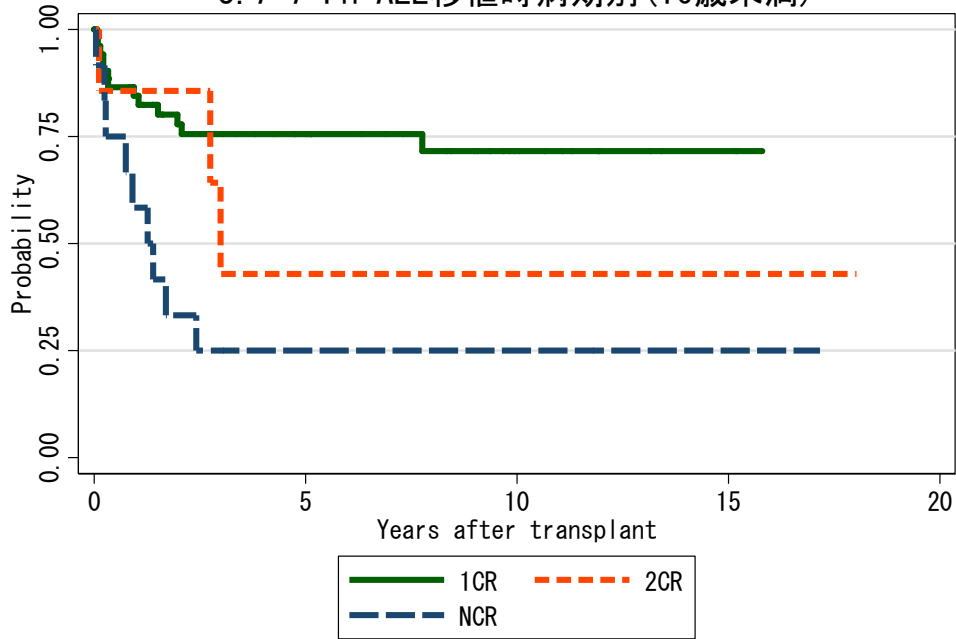
対象症例	症例数	移植後 1年			移植後 5年			移植後 10年		
		生存率	CI	N	生存率	CI	N	生存率	CI	N
① 1CR	497	71.4%	67.1-75.2	321	55.9%	50.9-60.6	109	53.2%	47.8-58.4	22
② 2CR	98	54.9%	44.3-64.3	51	34.0%	23.9-44.4	16	25.5%	11.2-42.6	1
③ >=3CR	9	44.4%	13.6-71.9	4	.	.	.	.	.	.
④ NCR	195	26.4%	20.2-33.0	43	14.1%	9.1-20.0	11	14.1%	9.1-20.0	2

### 3.7-6 Ph+ALL移植時病期別



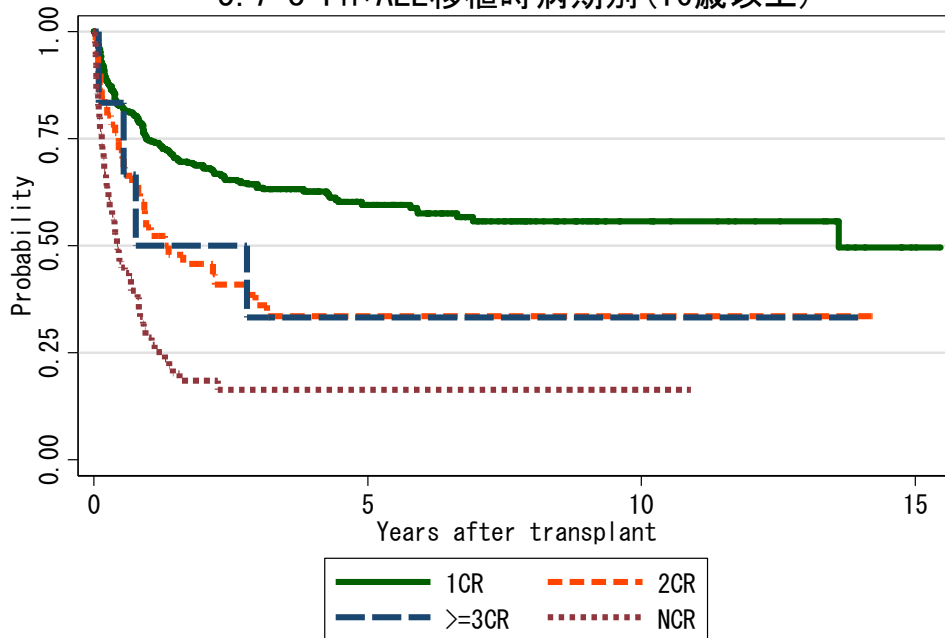
対象症例	症例数	移植後 1年			移植後 5年			移植後 10年		
		生存率	CI	N	生存率	CI	N	生存率	CI	N
① 1CR	444	75.7%	71.4-79.5	308	61.7%	56.5-66.5	122	57.7%	51.9-63.1	32
② 2CR	58	58.1%	44.3-69.6	32	35.0%	22.2-48.1	12	35.0%	22.2-48.1	3
③ >=3CR	6	50.0%	11.1-80.4	3	33.3%	4.6-67.6	1	33.3%	4.6-67.6	1
④ NCR	87	32.9%	23.0-43.0	24	17.4%	9.8-26.8	8	17.4%	9.8-26.8	3

### 3.7-7 Ph+ALL移植時病期別(16歳未満)



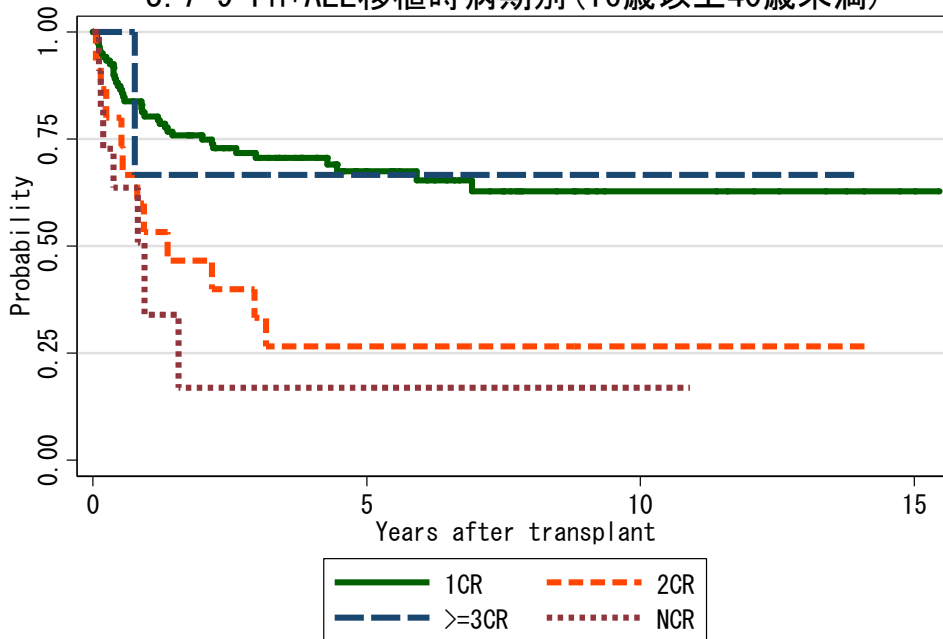
対象症例	症例数	移植後 1年			移植後 5年			移植後 10年		
		生存率	CI	N	生存率	CI	N	生存率	CI	N
① 1CR	52	84.5%	71.3-91.9	41	75.6%	60.9-85.4	25	71.6%	55.3-82.9	10
② 2CR	7	85.7%	33.4-97.9	5	42.9%	5.8-77.7	2	42.9%	5.8-77.7	2
③ NCR	12	58.3%	27.0-80.1	7	25.0%	6.0-50.5	2	25.0%	6.0-50.5	2

### 3.7-8 Ph+ALL移植時病期別(16歳以上)



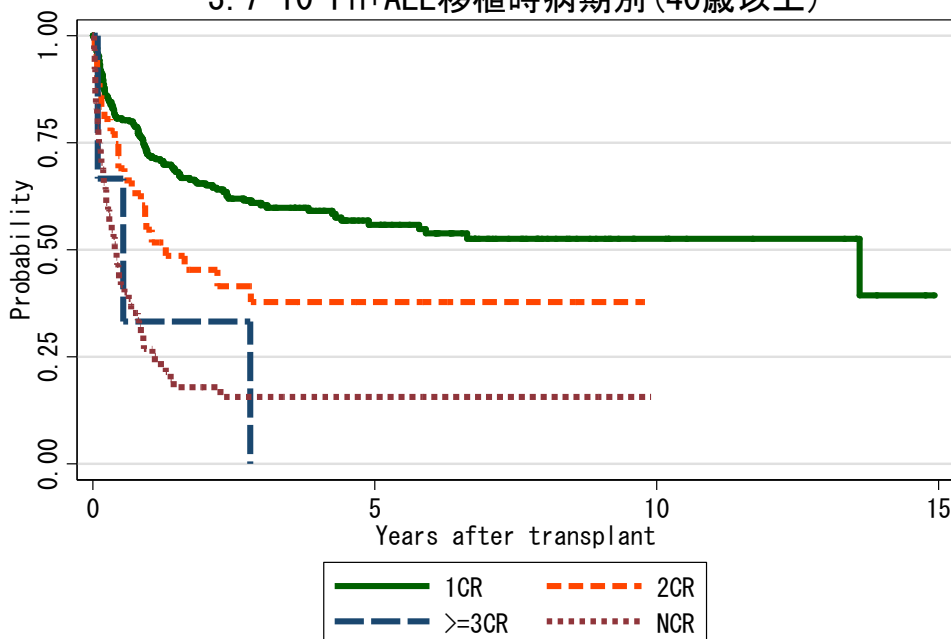
対象症例	症例数	移植後 1年			移植後 5年			移植後 10年		
		生存率	CI	N	生存率	CI	N	生存率	CI	N
① 1CR	392	74.5%	69.8-78.6	267	59.6%	53.9-64.8	97	55.8%	49.5-61.6	22
② 2CR	51	54.2%	39.6-66.8	27	33.5%	20.4-47.2	10	33.5%	20.4-47.2	1
③ >=3CR	6	50.0%	11.1-80.4	3	33.3%	4.6-67.6	1	33.3%	4.6-67.6	1
④ NCR	75	28.6%	18.5-39.4	17	16.4%	8.5-26.6	6	16.4%	8.5-26.6	1

### 3. 7-9 Ph+ALL移植時病期別 (16歳以上40歳未満)



対象症例	症例数	移植後 1年			移植後 5年			移植後 10年		
		生存率	CI	N	生存率	CI	N	生存率	CI	N
① 1CR	120	80.3%	71.9-86.5	91	67.5%	57.5-75.7	36	62.7%	51.1-72.4	10
② 2CR	15	53.3%	26.3-74.4	8	26.7%	8.3-49.6	4	26.7%	8.3-49.6	1
③ >=3CR	3	66.7%	5.4-94.5	2	66.7%	5.4-94.5	1	66.7%	5.4-94.5	1
④ NCR	11	33.9%	6.3-65.6	2	17.0%	0.9-51.0	1	17.0%	0.9-51.0	1

### 3. 7-10 Ph+ALL移植時病期別 (40歳以上)



対象症例	症例数	移植後 1年			移植後 5年			移植後 10年		
		生存率	CI	N	生存率	CI	N	生存率	CI	N
① 1CR	272	71.9%	66.1-77.0	176	55.9%	48.9-62.3	61	52.6%	45.0-59.6	12
② 2CR	36	54.7%	37.0-69.3	19	37.8%	21.4-54.1	6	.	.	.
③ >=3CR	3	33.3%	0.9-77.4	1	.	.	.	.	.	.
④ NCR	64	26.9%	16.6-38.3	15	15.7%	7.7-26.3	5	.	.	.