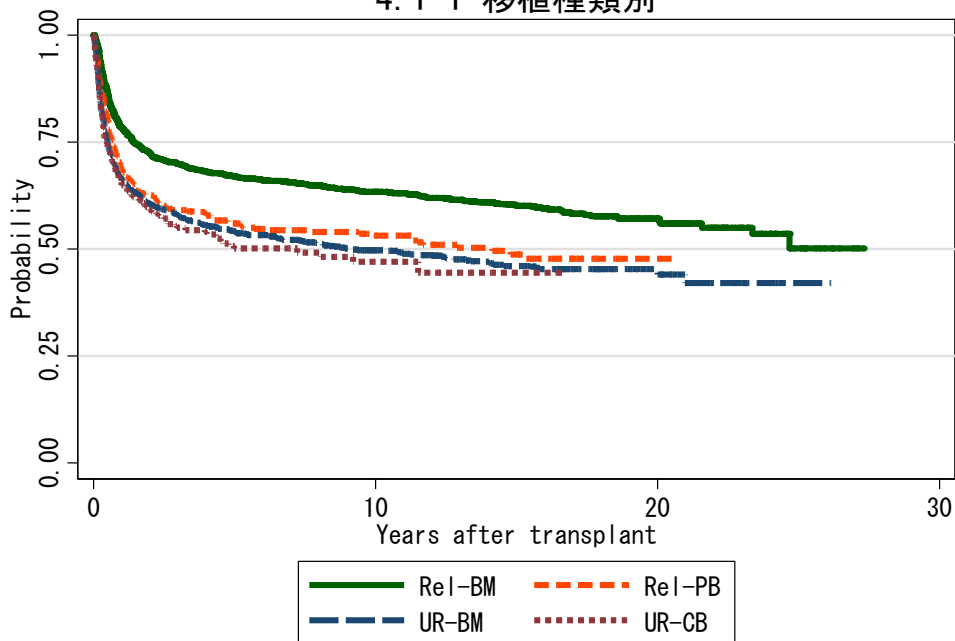


図4 CML症例での生存曲線

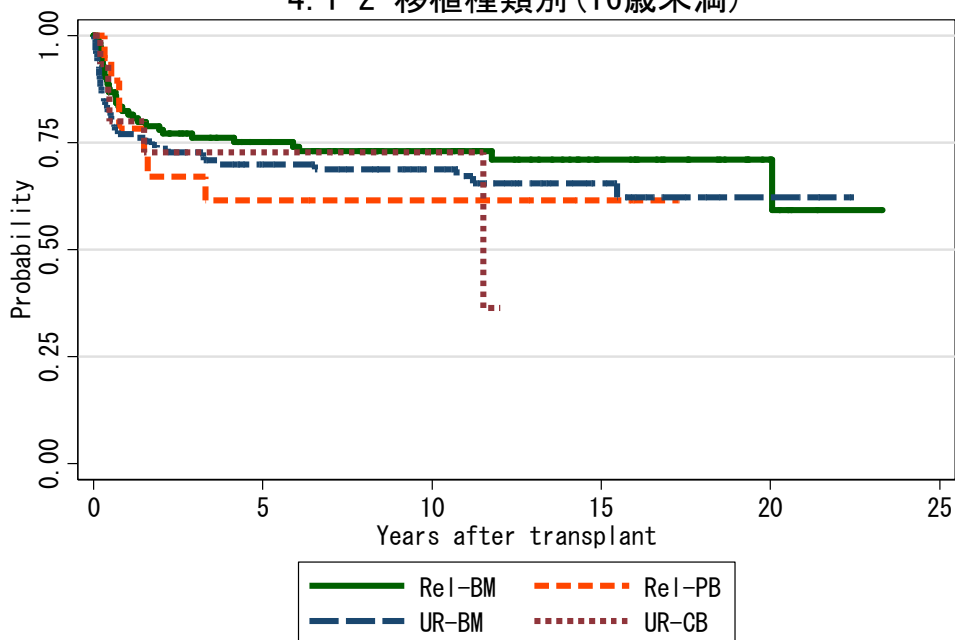
図4.1 同種造血幹細胞移植

4.1-1 移植種類別



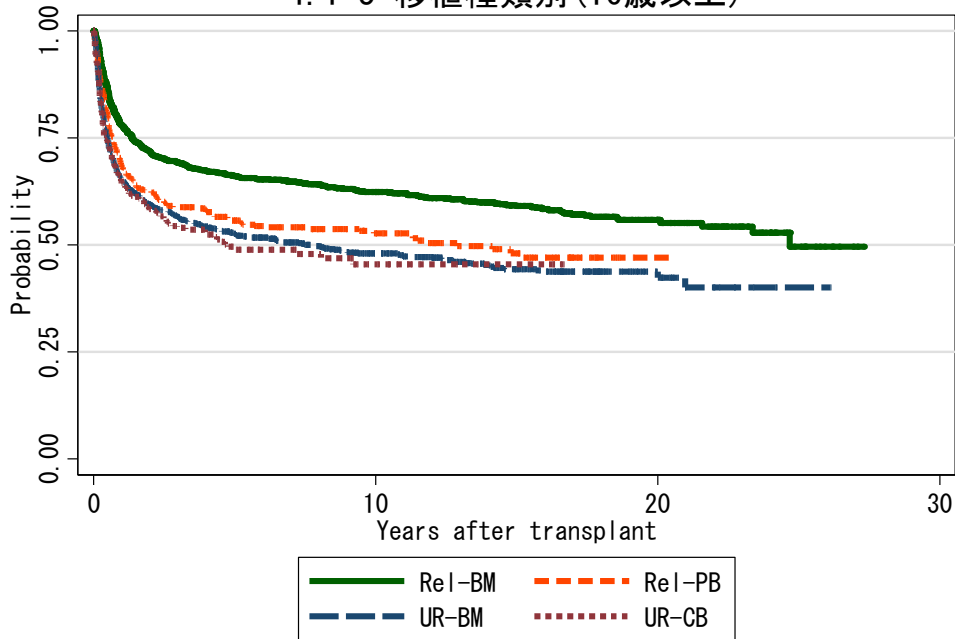
対象症例	症例数	移植後 1年			移植後 5年			移植後 10年		
		生存率	CI	N	生存率	CI	N	生存率	CI	N
① Rel-BM	1208	78.3%	75.9-80.6	927	67.0%	64.2-69.6	718	63.3%	60.4-66.0	519
② Rel-PB	497	68.7%	64.3-72.6	318	55.9%	51.2-60.4	192	53.2%	48.3-57.8	110
③ UR-BM	1461	66.3%	63.8-68.7	931	54.1%	51.4-56.7	638	49.8%	47.0-52.5	372
④ UR-CB	305	64.9%	59.2-70.1	187	50.1%	43.9-56.0	82	47.0%	40.2-53.5	32

4.1-2 移植種類別(16歳未満)



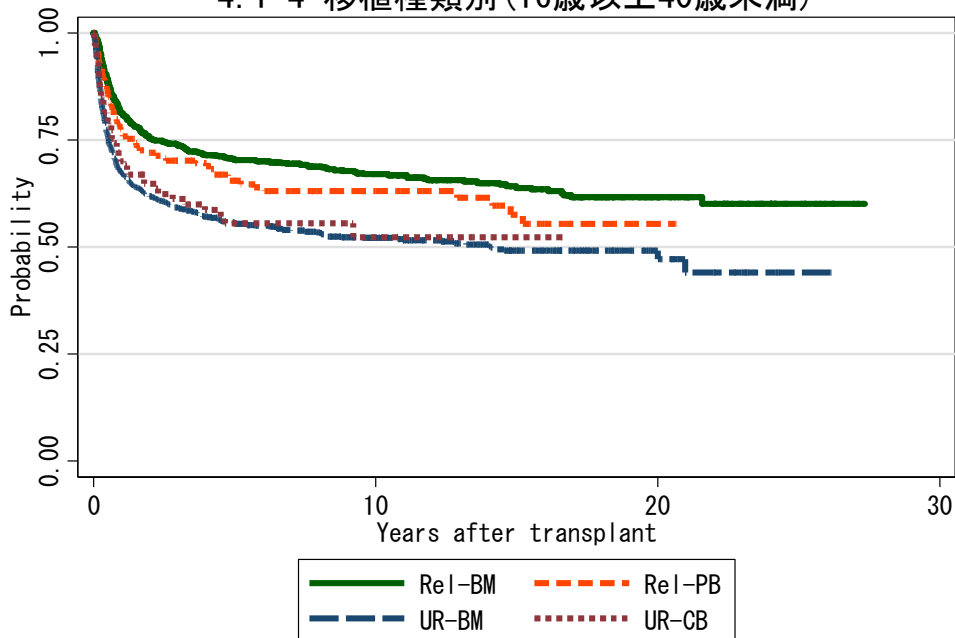
対象症例	症例数	移植後 1年			移植後 5年			移植後 10年		
		生存率	CI	N	生存率	CI	N	生存率	CI	N
① Rel-BM	114	82.5%	74.1-88.3	94	75.1%	66.0-82.1	73	73.0%	63.7-80.3	49
② Rel-PB	19	78.3%	51.9-91.3	14	61.5%	35.7-79.5	11	61.5%	35.7-79.5	7
③ UR-BM	118	77.0%	68.3-83.6	89	69.9%	60.7-77.4	68	68.8%	59.5-76.5	48
④ UR-CB	15	80.0%	50.0-93.1	11	72.7%	42.5-88.8	7	72.7%	42.5-88.8	3

4.1-3 移植種別(16歳以上)



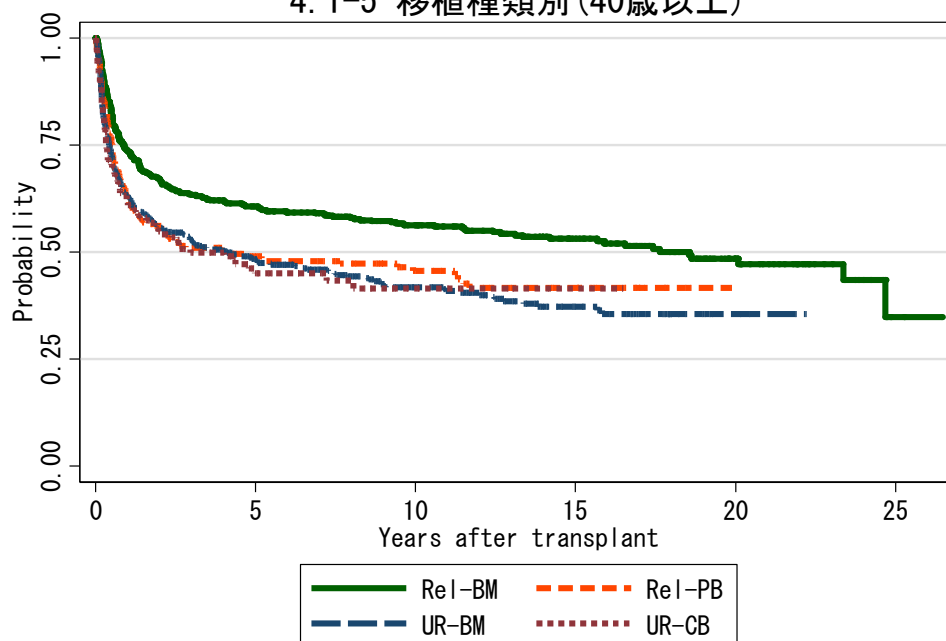
対象症例	症例数	移植後 1年			移植後 5年			移植後 10年		
		生存率	CI	N	生存率	CI	N	生存率	CI	N
① Rel-BM	1094	77.9%	75.3-80.2	833	66.1%	63.2-68.9	645	62.3%	59.3-65.2	470
② Rel-PB	478	68.3%	63.8-72.3	304	55.7%	50.9-60.2	181	52.8%	47.8-57.5	103
③ UR-BM	1342	65.3%	62.7-67.8	841	52.6%	49.9-55.3	569	48.0%	45.1-50.8	323
④ UR-CB	290	64.2%	58.3-69.5	176	48.9%	42.5-55.0	75	45.5%	38.5-52.3	29

4.1-4 移植種別(16歳以上40歳未満)



対象症例	症例数	移植後 1年			移植後 5年			移植後 10年		
		生存率	CI	N	生存率	CI	N	生存率	CI	N
① Rel-BM	611	81.2%	77.9-84.1	487	70.4%	66.5-73.9	380	67.0%	63.0-70.7	282
② Rel-PB	192	76.5%	69.7-81.9	138	65.5%	57.9-72.0	89	63.1%	55.4-69.9	51
③ UR-BM	763	67.1%	63.6-70.3	499	55.8%	52.1-59.3	373	52.1%	48.4-55.7	222
④ UR-CB	103	70.1%	60.1-78.1	68	55.6%	44.7-65.2	33	52.3%	40.2-63.0	15

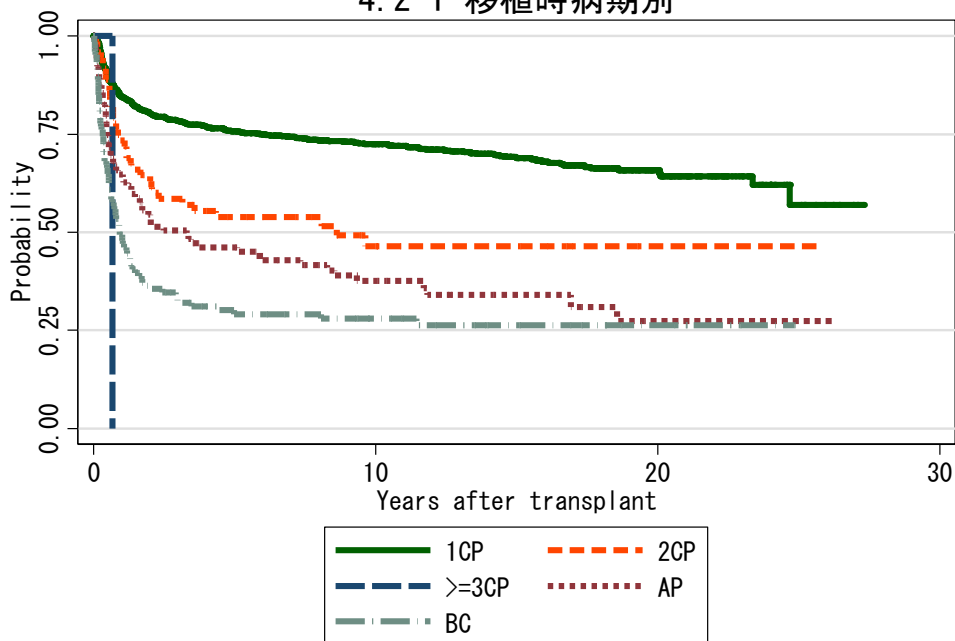
4.1-5 移植種別(40歳以上)



対象症例	症例数	移植後 1年			移植後 5年			移植後 10年		
		生存率	CI	N	生存率	CI	N	生存率	CI	N
① Rel-BM	483	73.7%	69.5-77.4	346	60.7%	56.1-64.9	265	56.3%	51.6-60.8	188
② Rel-PB	286	62.8%	56.8-68.1	166	49.0%	42.8-54.9	92	45.6%	39.2-51.9	52
③ UR-BM	579	63.0%	58.9-66.8	342	48.3%	43.9-52.4	196	41.8%	37.2-46.3	101
④ UR-CB	187	60.9%	53.5-67.6	108	45.1%	37.1-52.8	42	41.6%	32.9-50.1	14

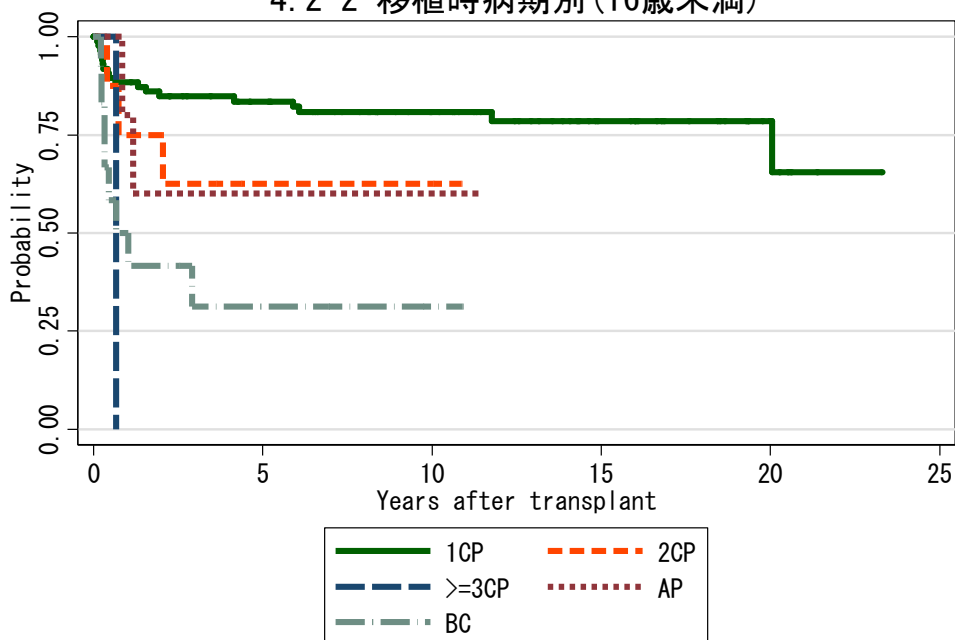
図 4.2 血縁者間骨髄移植

4.2-1 移植時病期別



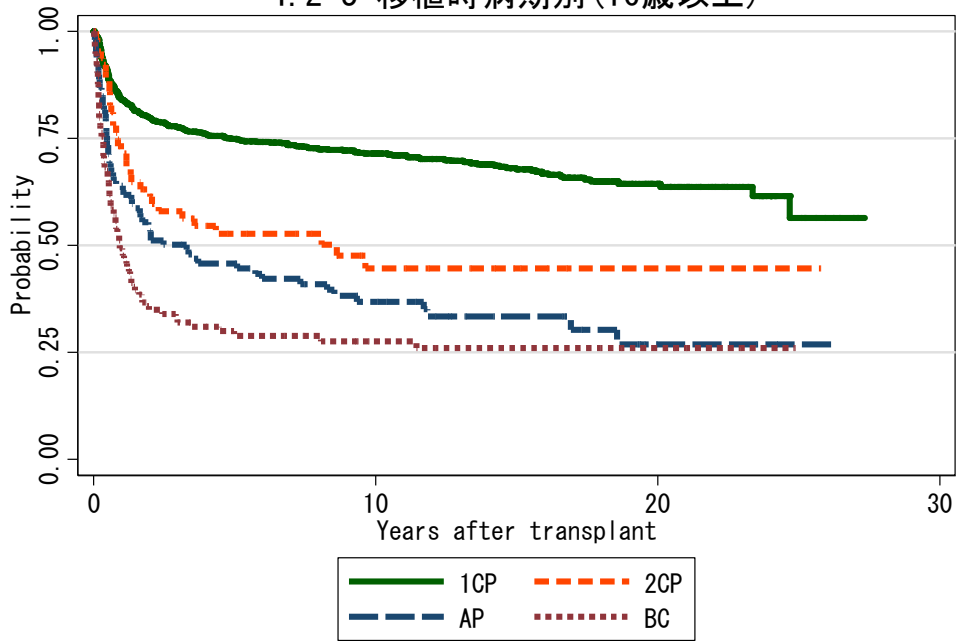
対象症例	症例数	移植後 1年			移植後 5年			移植後 10年			
		生存率	CI	N	生存率	CI	N	生存率	CI	N	
①	1CP	836	84.4%	81.7-86.7	696	75.8%	72.7-78.6	570	72.4%	69.1-75.4	422
②	2CP	72	73.3%	61.4-82.1	50	53.8%	41.3-64.8	30	46.5%	33.3-58.6	17
③	>=3CP	1
④	AP	104	64.8%	54.6-73.2	64	46.2%	36.2-55.6	43	37.6%	27.8-47.3	26
⑤	BC	126	49.4%	40.4-57.8	61	29.2%	21.3-37.5	29	28.0%	20.2-36.3	20

4.2-2 移植時病期別(16歳未満)



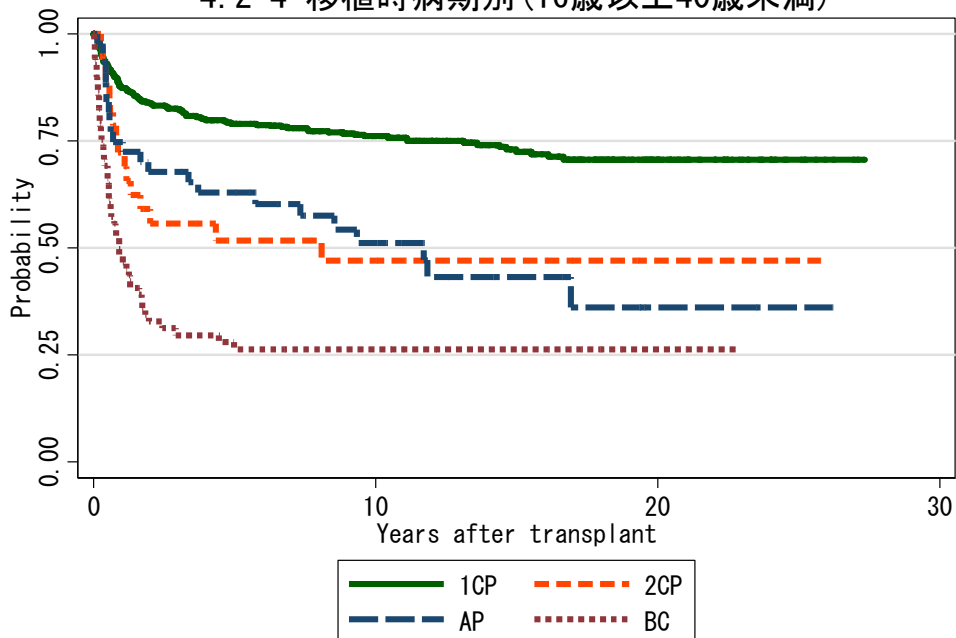
対象症例	症例数	移植後 1年			移植後 5年			移植後 10年			
		生存率	CI	N	生存率	CI	N	生存率	CI	N	
①	1CP	86	88.4%	79.5-93.6	76	83.5%	73.8-89.9	63	80.8%	70.5-87.8	43
②	2CP	8	75.0%	31.5-93.1	6	62.5%	22.9-86.1	3	62.5%	22.9-86.1	2
③	>=3CP	1
④	AP	5	80.0%	20.4-96.9	4	60.0%	12.6-88.2	2	60.0%	12.6-88.2	1
⑤	BC	12	50.0%	20.9-73.6	6	31.3%	8.5-57.8	3	31.3%	8.5-57.8	1

4. 2-3 移植時病期別 (16歳以上)



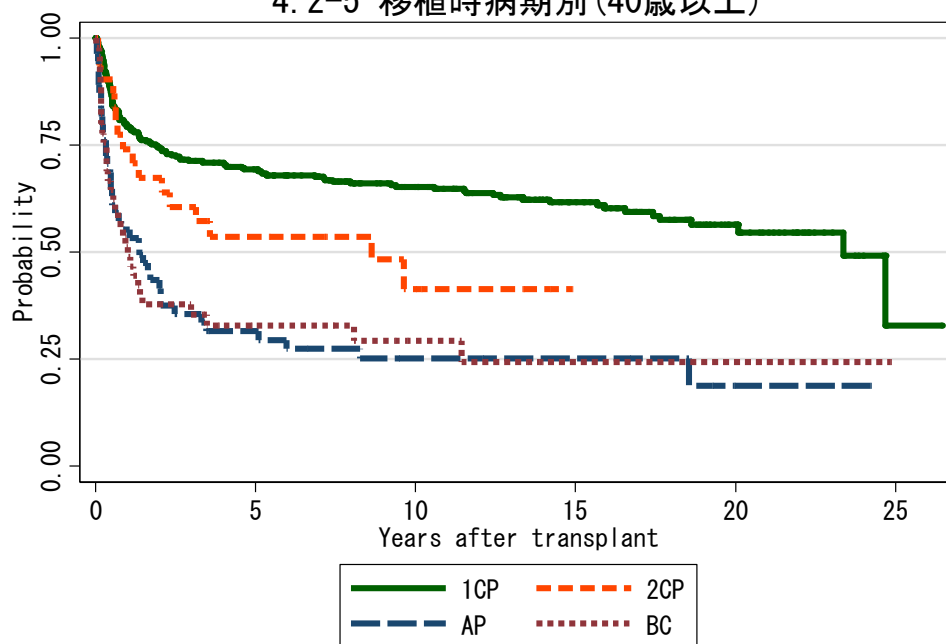
対象症例	症例数	移植後 1年			移植後 5年			移植後 10年			
		生存率	CI	N	生存率	CI	N	生存率	CI	N	
①	1CP	750	83.9%	81.1-86.4	620	74.9%	71.6-77.9	507	71.4%	68.0-74.6	379
②	2CP	64	73.1%	60.3-82.4	44	52.7%	39.4-64.3	27	44.7%	30.9-57.6	15
③	AP	99	64.0%	53.6-72.6	60	45.7%	35.5-55.4	41	36.9%	26.9-46.8	25
④	BC	114	49.4%	39.8-58.2	55	28.8%	20.6-37.6	26	27.6%	19.5-36.3	19

4. 2-4 移植時病期別 (16歳以上40歳未満)



対象症例	症例数	移植後 1年			移植後 5年			移植後 10年			
		生存率	CI	N	生存率	CI	N	生存率	CI	N	
①	1CP	429	87.4%	83.8-90.2	370	79.0%	74.8-82.6	301	76.1%	71.6-80.0	227
②	2CP	33	72.3%	53.5-84.5	22	51.7%	32.8-67.6	12	47.0%	28.1-63.8	9
③	AP	44	74.8%	59.0-85.2	32	62.9%	46.7-75.4	26	51.2%	34.6-65.5	16
④	BC	69	48.2%	35.9-59.5	32	26.3%	16.4-37.4	16	26.3%	16.4-37.4	13

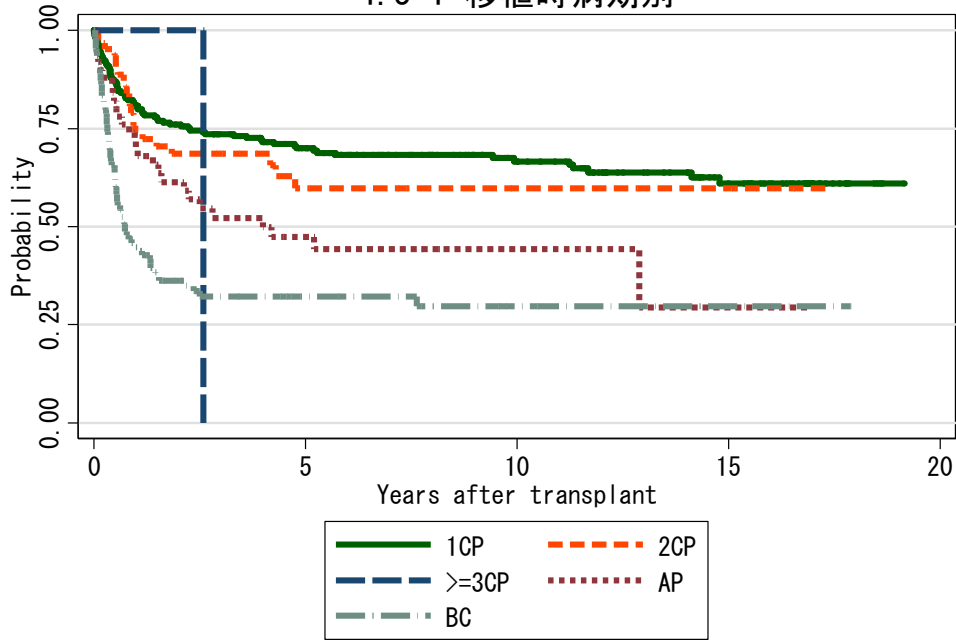
4.2-5 移植時病期別(40歳以上)



対象症例	症例数	移植後 1年			移植後 5年			移植後 10年		
		生存率	CI	N	生存率	CI	N	生存率	CI	N
① 1CP	321	79.3%	74.4-83.4	250	69.3%	63.9-74.1	206	65.2%	59.6-70.3	152
② 2CP	31	74.1%	54.7-86.1	22	53.7%	34.5-69.4	15	41.4%	21.3-60.5	6
③ AP	55	55.3%	41.1-67.4	28	31.6%	19.6-44.4	15	25.1%	14.2-37.6	9
④ BC	45	51.1%	35.8-64.5	23	32.9%	19.7-46.7	10	29.2%	16.2-43.5	6

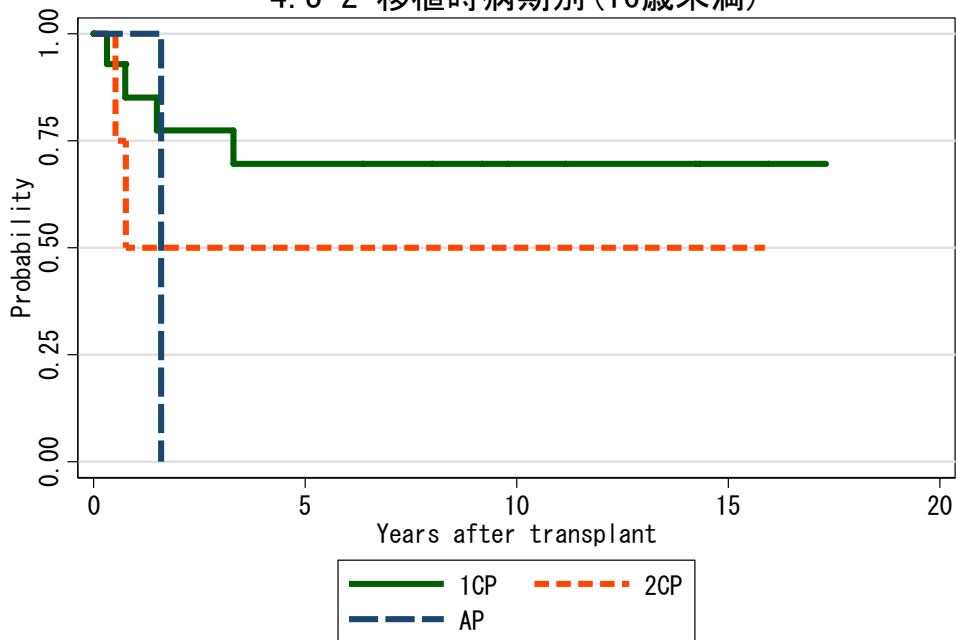
図 4.3 血縁者間末梢血幹細胞移植

4.3-1 移植時病期別



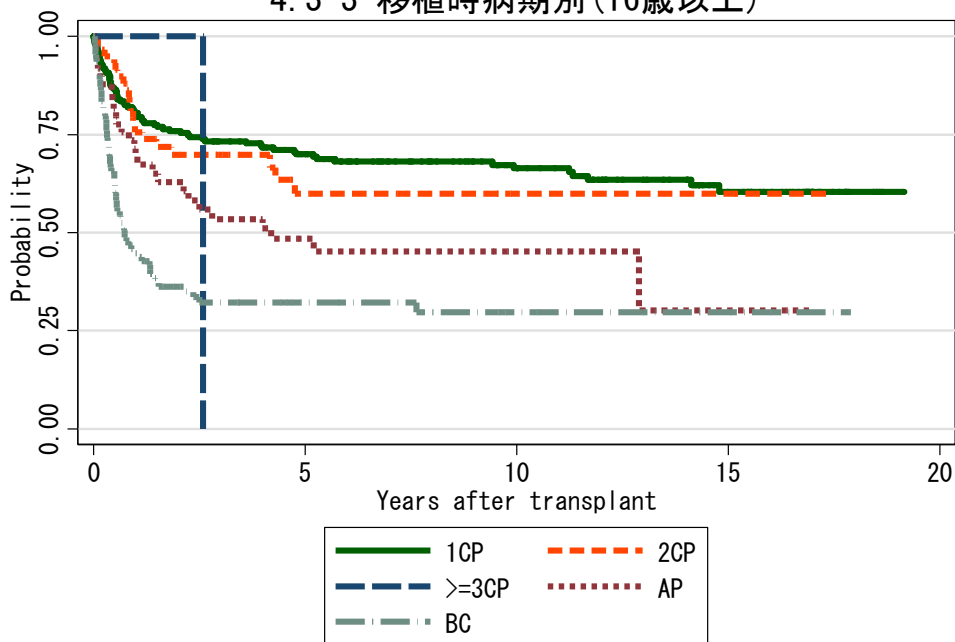
対象症例	症例数	移植後 1年			移植後 5年			移植後 10年		
		生存率	CI	N	生存率	CI	N	生存率	CI	N
① 1CP	220	80.8%	74.9-85.4	170	69.9%	63.2-75.6	129	66.6%	59.6-72.7	78
② 2CP	63	74.0%	61.0-83.2	44	59.7%	44.5-72.0	18	59.7%	44.5-72.0	7
③ >=3CP	1	100.0%	.	1
④ AP	50	70.0%	55.3-80.7	34	47.4%	32.5-60.9	16	44.2%	29.3-58.2	8
⑤ BC	109	44.8%	35.2-54.0	45	32.2%	23.2-41.6	14	29.8%	20.4-39.7	7

4.3-2 移植時病期別 (16歳未満)



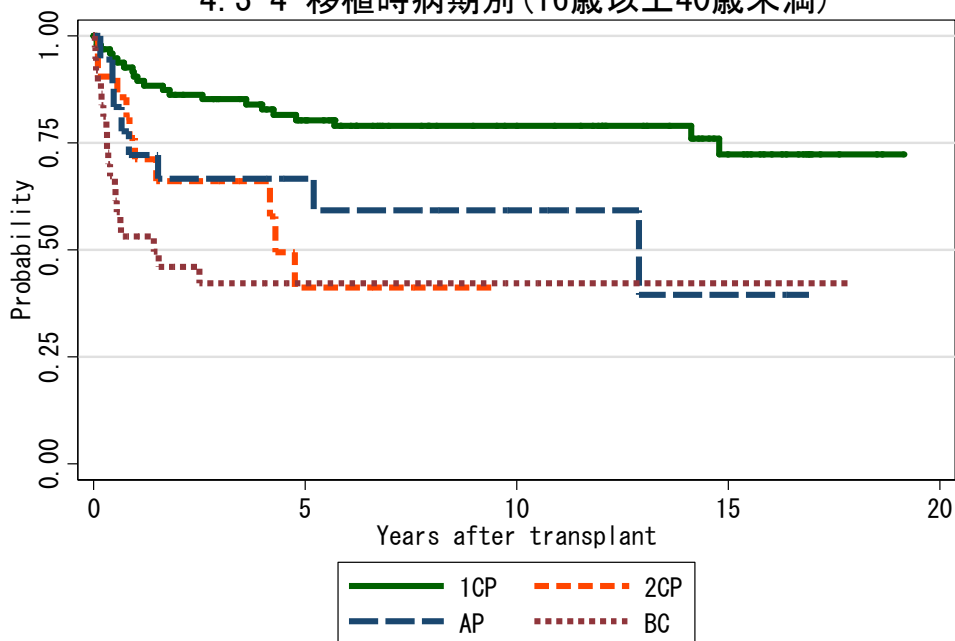
対象症例	症例数	移植後 1年			移植後 5年			移植後 10年		
		生存率	CI	N	生存率	CI	N	生存率	CI	N
① 1CP	14	85.1%	52.3-96.1	11	69.6%	37.8-87.4	9	69.6%	37.8-87.4	5
② 2CP	4	50.0%	5.8-84.5	2	50.0%	5.8-84.5	2	50.0%	5.8-84.5	2
③ AP	1	100.0%	.	1

4. 3-3 移植時病期別 (16歳以上)



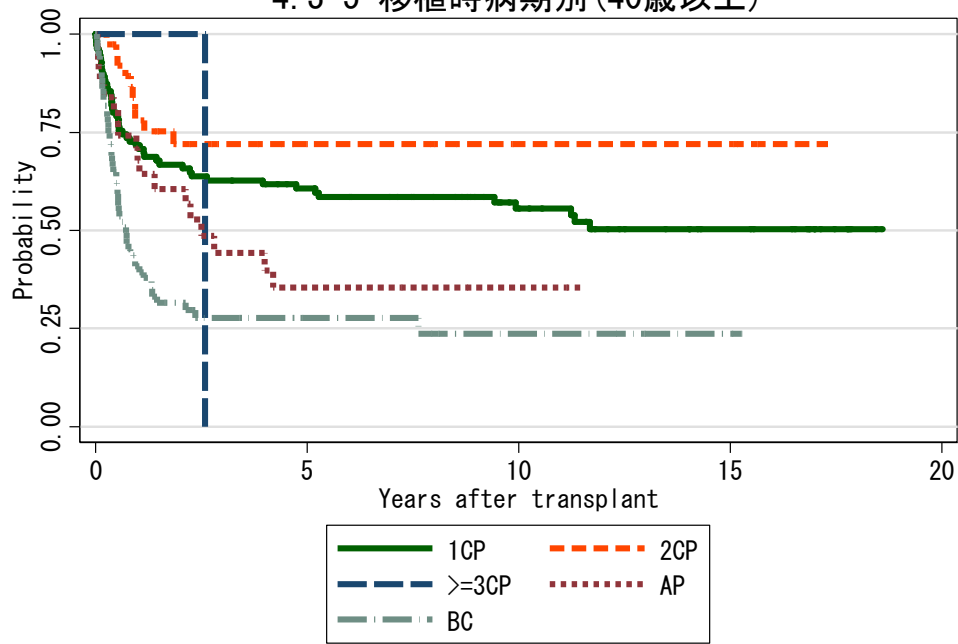
対象症例	症例数	移植後 1年			移植後 5年			移植後 10年		
		生存率	CI	N	生存率	CI	N	生存率	CI	N
① 1CP	206	80.5%	74.3-85.3	159	69.9%	63.0-75.8	120	66.4%	59.1-72.7	73
② 2CP	59	75.6%	62.3-84.8	42	59.9%	43.8-72.8	16	59.9%	43.8-72.8	5
③ >=3CP	1	100.0%	.	1
④ AP	49	69.4%	54.5-80.3	33	48.5%	33.4-62.0	16	45.3%	30.0-59.3	8
⑤ BC	109	44.8%	35.2-54.0	45	32.2%	23.2-41.6	14	29.8%	20.4-39.7	7

4. 3-4 移植時病期別 (16歳以上40歳未満)



対象症例	症例数	移植後 1年			移植後 5年			移植後 10年		
		生存率	CI	N	生存率	CI	N	生存率	CI	N
① 1CP	96	90.5%	82.6-95.0	85	80.3%	70.6-87.2	63	78.9%	68.9-86.1	38
② 2CP	21	71.1%	46.6-85.9	14	41.3%	16.8-64.5	5	.	.	.
③ AP	18	72.2%	45.6-87.4	13	66.7%	40.4-83.4	9	59.3%	32.5-78.4	5
④ BC	37	53.2%	35.9-67.8	17	42.3%	25.3-58.3	6	42.3%	25.3-58.3	3

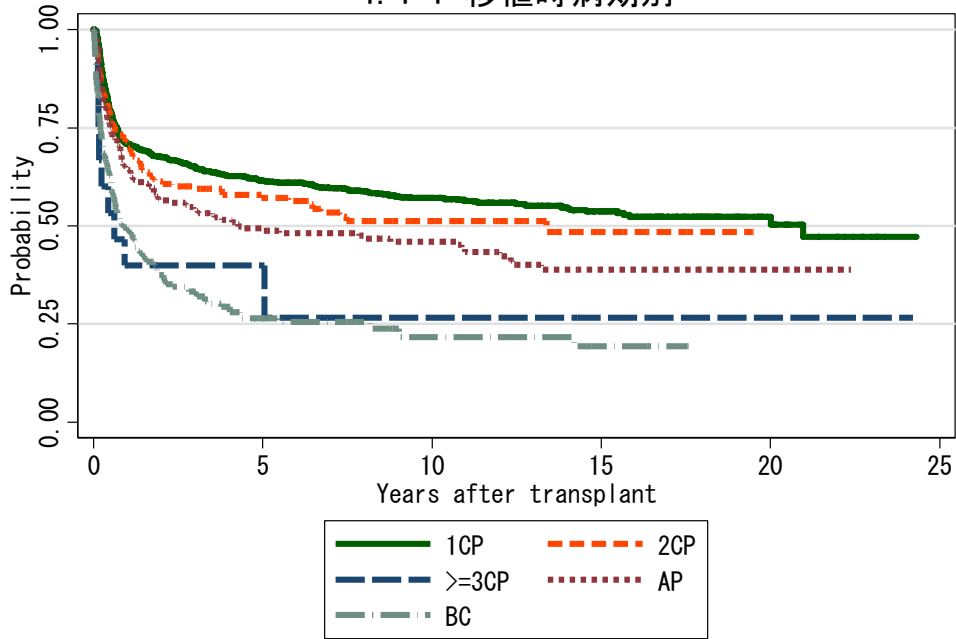
4.3-5 移植時病期別(40歳以上)



対象症例	症例数	移植後 1年			移植後 5年			移植後 10年			
		生存率	CI	N	生存率	CI	N	生存率	CI	N	
①	1CP	110	71.7%	62.2-79.2	74	60.7%	50.7-69.3	57	55.6%	45.2-64.7	35
②	2CP	38	78.1%	60.9-88.4	28	72.0%	54.1-83.9	11	72.0%	54.1-83.9	5
③	>=3CP	1	100.0%	.	1
④	AP	31	67.7%	48.4-81.2	20	35.4%	17.9-53.5	7	35.4%	17.9-53.5	3
⑤	BC	72	40.8%	29.3-51.9	28	27.6%	17.4-38.8	8	23.7%	13.1-36.1	4

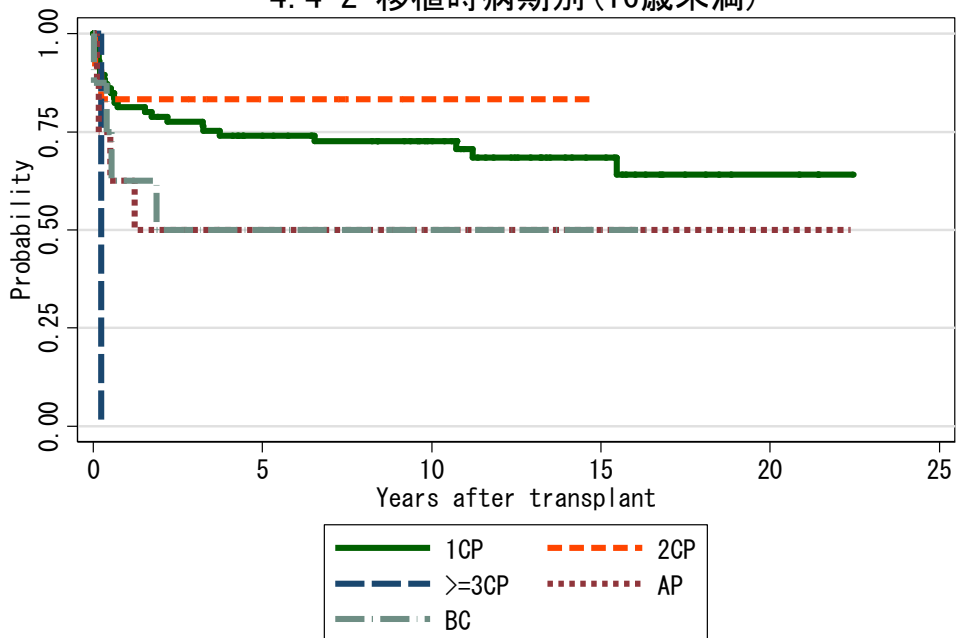
図 4.4 非血縁者間骨髄移植

4. 4-1 移植時病期別



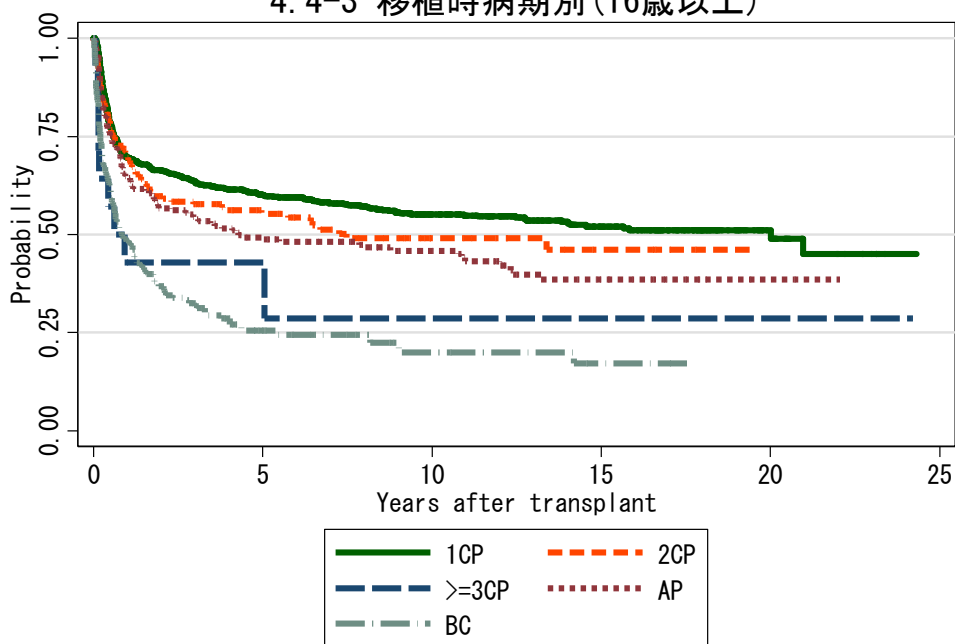
対象症例	症例数	移植後 1年			移植後 5年			移植後 10年		
		生存率	CI	N	生存率	CI	N	生存率	CI	N
① 1CP	822	70.8%	67.6-73.8	571	61.5%	58.1-64.8	437	57.1%	53.5-60.5	270
② 2CP	189	70.5%	63.3-76.5	126	57.2%	49.5-64.1	72	51.3%	43.0-58.9	29
③ >=3CP	15	40.0%	16.5-62.8	5	40.0%	16.5-62.8	3	26.7%	5.8-54.1	2
④ AP	195	64.3%	57.1-70.6	123	49.3%	42.0-56.2	85	46.0%	38.7-53.0	54
⑤ BC	210	48.9%	41.9-55.6	91	26.5%	20.2-33.2	31	21.7%	14.7-29.6	10

4. 4-2 移植時病期別 (16歳未満)



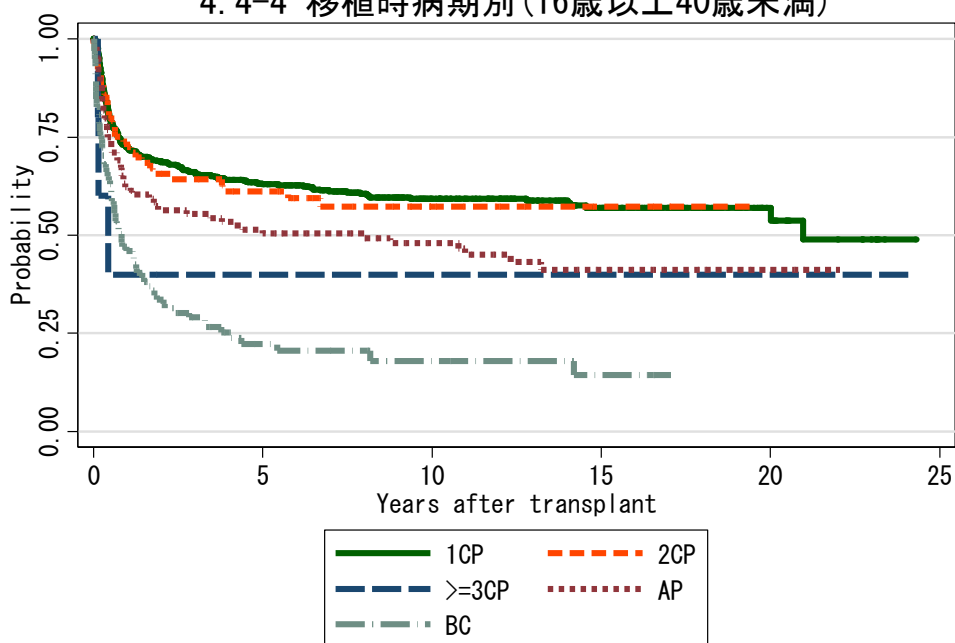
対象症例	症例数	移植後 1年			移植後 5年			移植後 10年		
		生存率	CI	N	生存率	CI	N	生存率	CI	N
① 1CP	86	81.2%	71.2-88.1	68	74.0%	63.2-82.1	55	72.6%	61.6-80.9	41
② 2CP	12	83.3%	48.2-95.6	10	83.3%	48.2-95.6	6	83.3%	48.2-95.6	2
③ >=3CP	1
④ AP	8	62.5%	22.9-86.1	5	50.0%	15.2-77.5	3	50.0%	15.2-77.5	2
⑤ BC	8	62.5%	22.9-86.1	5	50.0%	15.2-77.5	3	50.0%	15.2-77.5	2

4. 4-3 移植時病期別 (16歳以上)



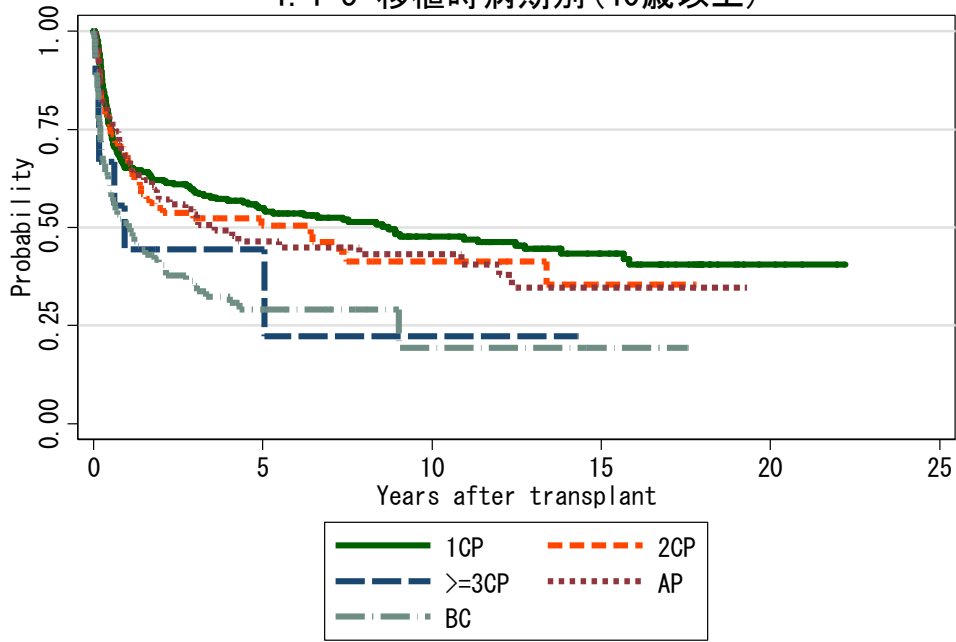
対象症例	症例数	移植後 1年			移植後 5年			移植後 10年			
		生存率	CI	N	生存率	CI	N	生存率	CI	N	
①	1CP	735	69.6%	66.1-72.8	502	60.0%	56.3-63.5	381	55.1%	51.3-58.8	228
②	2CP	177	69.5%	62.1-75.8	116	55.3%	47.3-62.6	66	49.0%	40.5-57.0	27
③	>=3CP	14	42.9%	17.7-66.0	5	42.9%	17.7-66.0	3	28.6%	6.1-57.0	2
④	AP	187	64.4%	57.0-70.8	118	49.3%	41.8-56.3	82	45.9%	38.4-53.1	52
⑤	BC	202	48.4%	41.2-55.2	86	25.5%	19.2-32.4	28	20.0%	12.8-28.4	8

4. 4-4 移植時病期別 (16歳以上40歳未満)



対象症例	症例数	移植後 1年			移植後 5年			移植後 10年			
		生存	CI	N	生存	CI	N	生存	CI	N	
①	1CP	459	72.2%	67.8-76.1	328	63.0%	58.3-67.2	262	59.3%	54.5-63.7	161
②	2CP	77	72.5%	61.0-81.1	54	61.2%	49.1-71.2	38	57.3%	44.8-68.0	16
③	>=3CP	5	40.0%	5.2-75.3	2	40.0%	5.2-75.3	1	40.0%	5.2-75.3	1
④	AP	104	62.3%	52.2-70.8	64	51.4%	41.4-60.6	51	48.1%	38.0-57.4	34
⑤	BC	98	46.0%	35.8-55.6	41	22.3%	14.2-31.6	14	18.0%	10.1-27.8	6

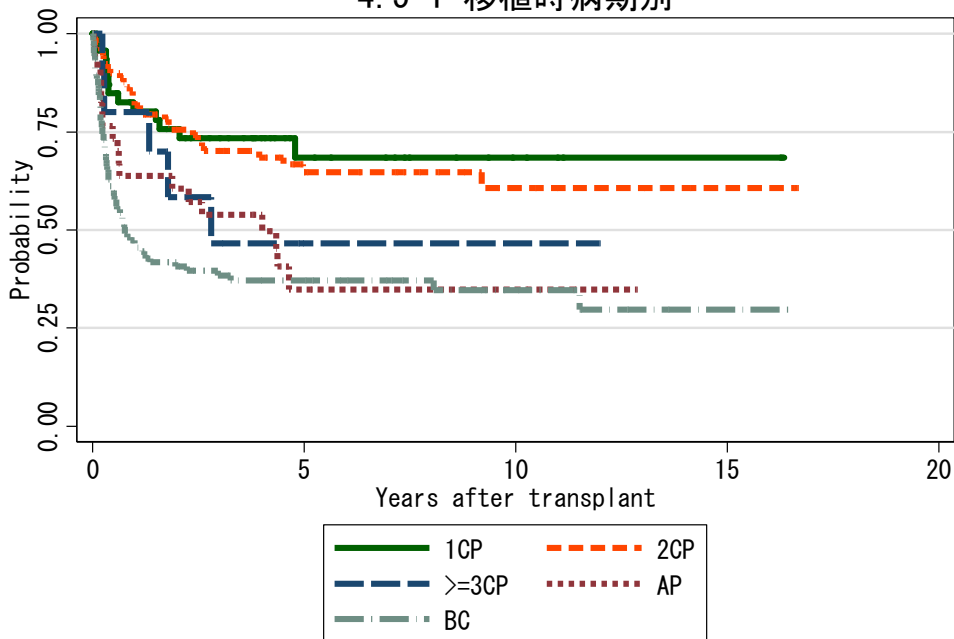
4. 4-5 移植時病期別 (40歳以上)



対象症例	症例数	移植後 1年			移植後 5年			移植後 10年			
		生存率	CI	N	生存率	CI	N	生存率	CI	N	
①	1CP	276	65.3%	59.3-70.6	174	55.0%	48.8-60.8	119	47.7%	41.1-54.0	67
②	2CP	100	67.3%	57.0-75.6	62	50.5%	39.6-60.4	27	41.4%	29.5-52.8	11
③	>=3CP	9	44.4%	13.6-71.9	3	44.4%	13.6-71.9	2	22.2%	1.4-58.8	1
④	AP	83	67.1%	55.8-76.1	54	46.5%	35.2-57.0	31	43.1%	31.9-53.9	18
⑤	BC	104	51.0%	40.7-60.4	45	29.1%	19.7-39.1	14	19.4%	6.2-38.1	2

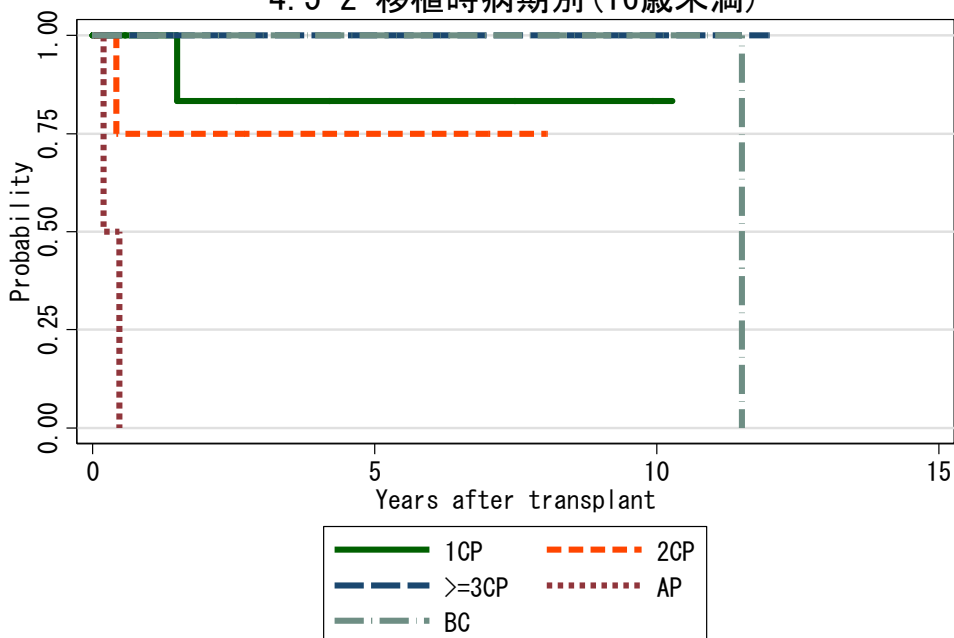
図 4.5 非血縁者間臍帯血移植

4.5-1 移植時病期別



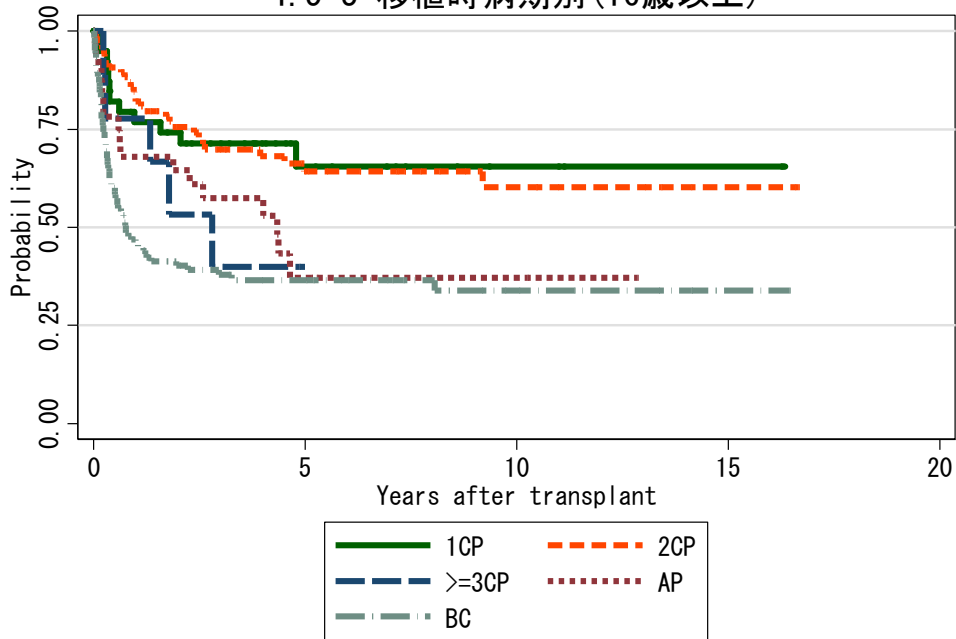
対象症例	症例数	移植後 1年			移植後 5年			移植後 10年		
		生存率	CI	N	生存率	CI	N	生存率	CI	N
① 1CP	46	80.3%	65.5-89.2	35	68.4%	50.5-81.0	14	68.4%	50.5-81.0	5
② 2CP	90	81.8%	72.0-88.4	70	64.8%	52.8-74.4	33	60.7%	46.8-72.1	13
③ >=3CP	10	80.0%	40.9-94.6	8	46.7%	15.0-73.7	1	46.7%	15.0-73.7	1
④ AP	34	63.7%	45.0-77.6	20	34.8%	17.1-53.3	6	34.8%	17.1-53.3	4
⑤ BC	122	46.4%	37.3-55.1	53	37.1%	28.2-46.1	27	34.7%	25.2-44.3	9

4.5-2 移植時病期別 (16歳未満)



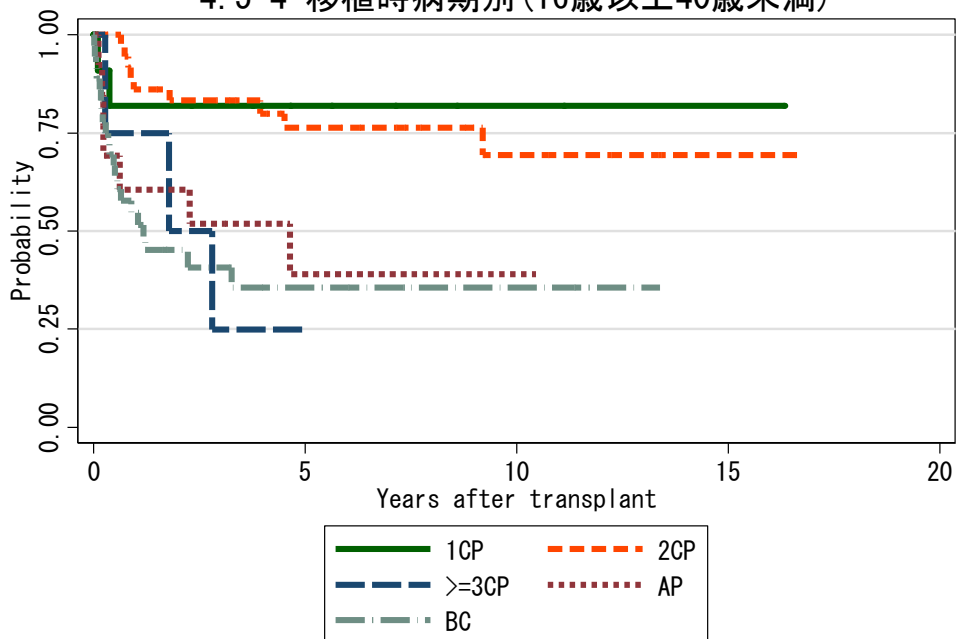
対象症例	症例数	移植後 1年			移植後 5年			移植後 10年		
		生存率	CI	N	生存率	CI	N	生存率	CI	N
① 1CP	7	100.0%	.	6	83.3%	27.3-97.5	3	83.3%	27.3-97.5	1
② 2CP	4	75.0%	12.8-96.1	3	75.0%	12.8-96.1	2	.	.	.
③ >=3CP	1	100.0%	.	1	100.0%	.	1	100.0%	.	1
④ AP	2
⑤ BC	1	100.0%	.	1	100.0%	.	1	100.0%	.	1

4.5-3 移植時病期別(16歳以上)



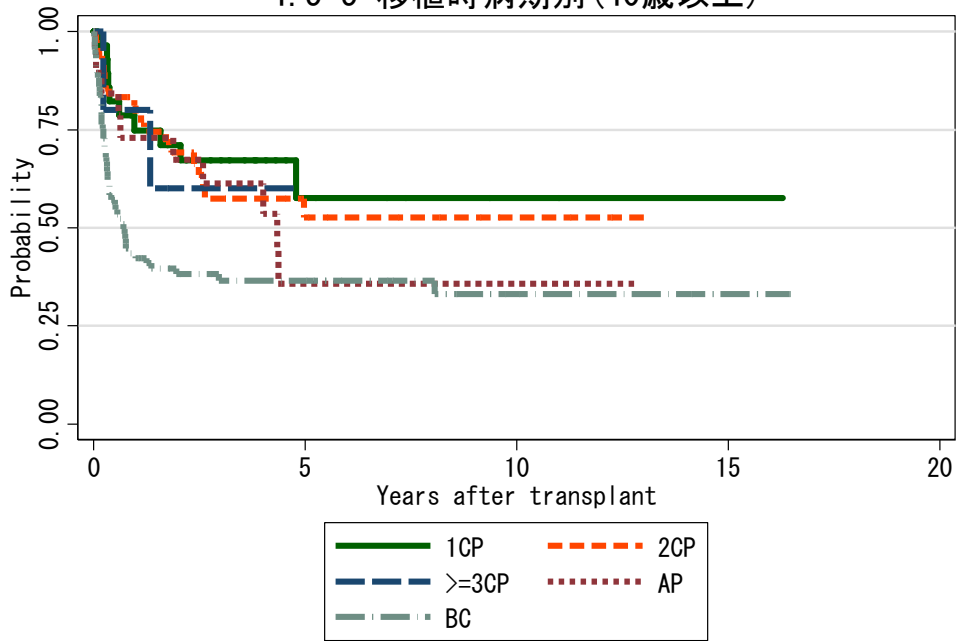
対象症例	症例数	移植後 1年			移植後 5年			移植後 10年			
		生存率	CI	N	生存率	CI	N	生存率	CI	N	
①	1CP	39	76.8%	60.2-87.2	29	65.5%	45.5-79.7	11	65.5%	45.5-79.7	4
②	2CP	86	82.1%	72.1-88.8	67	64.2%	51.8-74.2	31	60.2%	46.0-71.7	13
③	>=3CP	9	77.8%	36.5-93.9	7
④	AP	32	67.9%	48.5-81.3	20	37.1%	18.2-56.2	6	37.1%	18.2-56.2	4
⑤	BC	121	46.0%	36.8-54.7	52	36.6%	27.6-45.6	26	33.9%	24.4-43.7	8

4.5-4 移植時病期別(16歳以上40歳未満)



対象症例	症例数	移植後 1年			移植後 5年			移植後 10年			
		生存率	CI	N	生存率	CI	N	生存率	CI	N	
①	1CP	11	81.8%	44.7-95.1	9	81.8%	44.7-95.1	5	81.8%	44.7-95.1	2
②	2CP	38	86.1%	69.8-94.0	31	76.3%	57.8-87.5	20	69.3%	46.8-83.8	9
③	>=3CP	4	75.0%	12.8-96.1	3
④	AP	13	60.6%	29.4-81.4	7	38.9%	11.5-66.3	3	38.9%	11.5-66.3	1
⑤	BC	36	54.7%	36.9-69.3	18	35.6%	18.7-52.9	5	35.6%	18.7-52.9	3

4.5-5 移植時病期別(40歳以上)



対象症例	症例数	移植後 1年			移植後 5年			移植後 10年		
		生存率	CI	N	生存率	CI	N	生存率	CI	N
① 1CP	28	74.8%	54.3-87.1	20	57.6%	31.9-76.5	6	57.6%	31.9-76.5	2
② 2CP	48	79.0%	64.4-88.1	36	52.6%	34.8-67.6	11	52.6%	34.8-67.6	4
③ >=3CP	5	80.0%	20.4-96.9	4
④ AP	19	73.0%	46.7-87.8	13	35.7%	12.5-60.1	3	35.7%	12.5-60.1	3
⑤ BC	85	42.3%	31.6-52.6	34	36.5%	26.0-47.0	21	33.2%	22.1-44.6	5