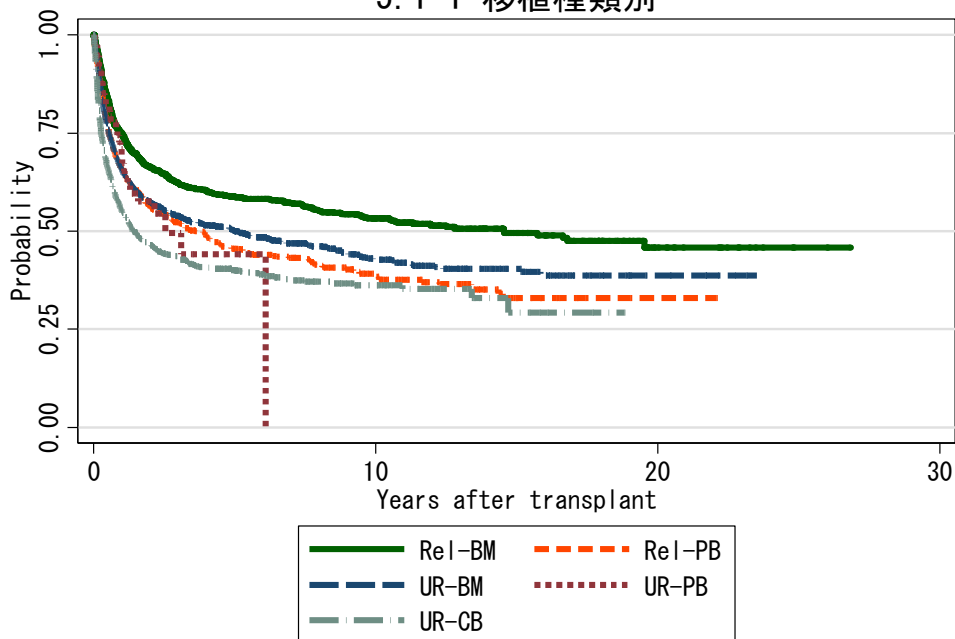


図5 MDS症例での生存曲線

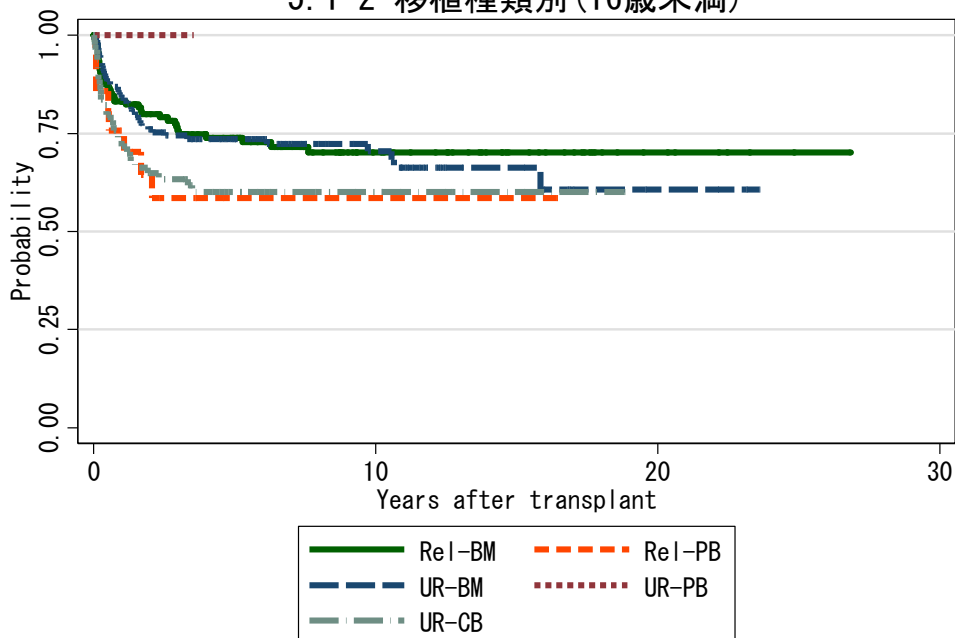
図5.1 同種造血幹細胞移植

5.1-1 移植種類別



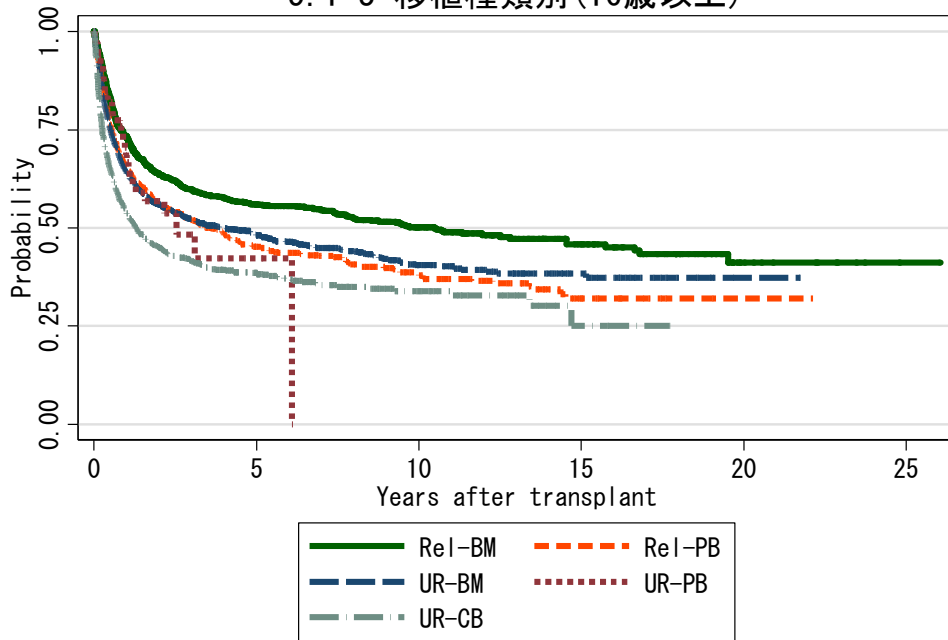
対象症例	症例数	移植後 1年			移植後 5年			移植後 10年		
		生存率	CI	N	生存率	CI	N	生存率	CI	N
① Rel-BM	878	74.7%	71.7-77.5	639	58.7%	55.2-62.0	389	53.2%	49.5-56.8	207
② Rel-PB	905	65.9%	62.7-69.0	543	45.5%	41.8-49.1	222	38.8%	34.8-42.8	96
③ UR-BM	2170	65.6%	63.5-67.6	1315	50.0%	47.7-52.3	600	42.8%	40.1-45.4	197
④ UR-PB	75	69.1%	56.4-78.8	38	44.1%	27.0-59.9	3	.	.	.
⑤ UR-CB	1111	55.0%	51.9-57.9	540	40.2%	37.0-43.3	192	36.2%	32.6-39.7	53

5.1-2 移植種類別 (16歳未満)



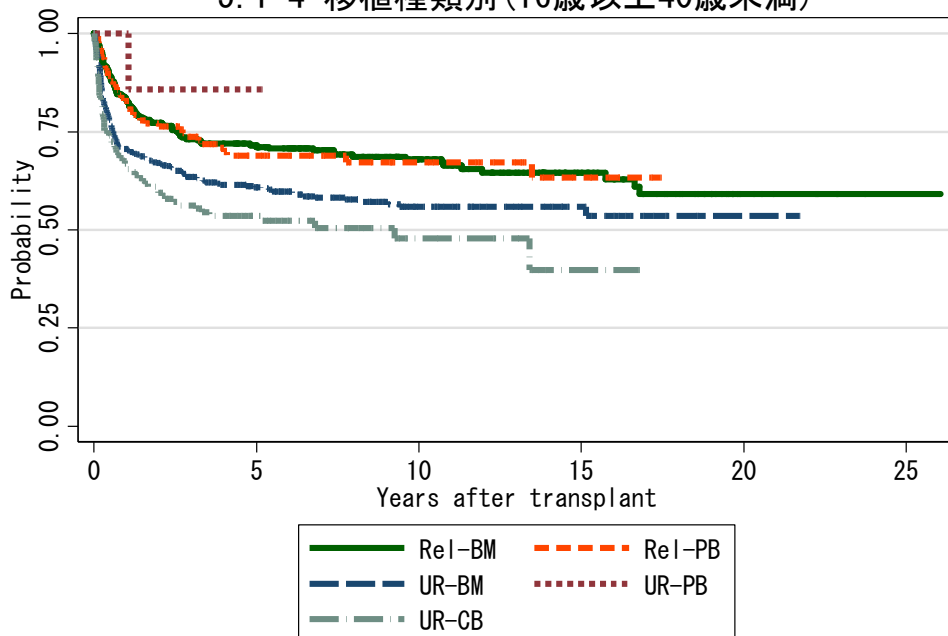
対象症例	症例数	移植後 1年			移植後 5年			移植後 10年		
		生存率	CI	N	生存率	CI	N	生存率	CI	N
① Rel-BM	136	83.1%	75.7-88.4	110	73.9%	65.4-80.6	70	70.2%	61.0-77.6	38
② Rel-PB	21	75.6%	51.0-89.1	14	58.5%	33.5-76.9	7	58.5%	33.5-76.9	4
③ UR-BM	156	84.1%	77.2-89.0	120	73.6%	65.5-80.1	66	70.4%	61.2-77.7	36
④ UR-PB	1	100.0%	.	1
⑤ UR-CB	80	71.7%	60.3-80.4	53	60.1%	47.9-70.2	30	60.1%	47.9-70.2	12

5.1-3 移植種別(16歳以上)



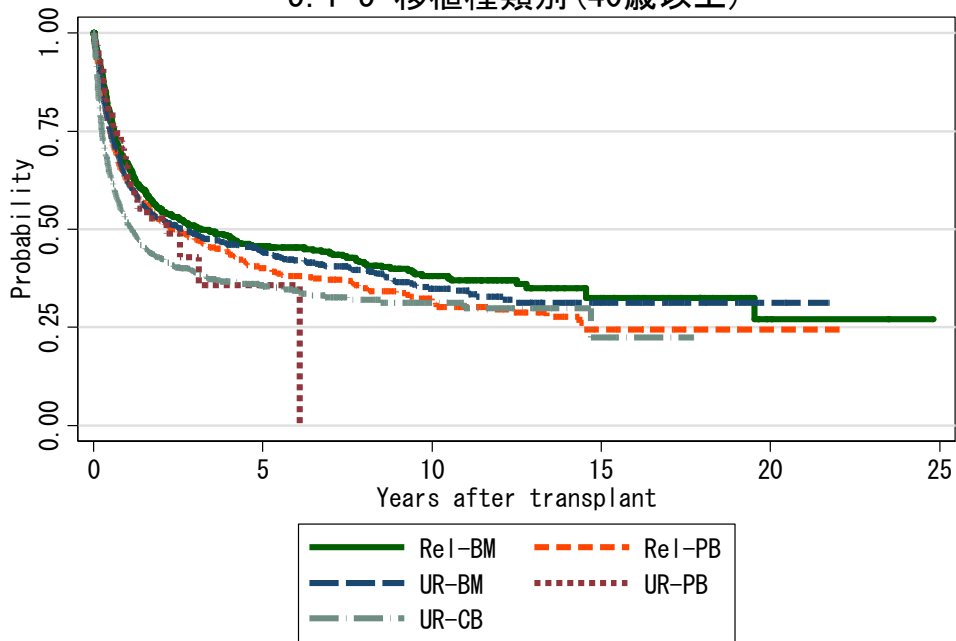
対象症例	症例数	移植後 1年			移植後 5年			移植後 10年		
		生存率	CI	N	生存率	CI	N	生存率	CI	N
① Rel-BM	742	73.2%	69.8-76.2	529	55.9%	52.2-59.5	319	50.2%	46.2-54.1	169
② Rel-PB	884	65.7%	62.4-68.8	529	45.2%	41.5-48.8	215	38.3%	34.2-42.3	92
③ UR-BM	2014	64.2%	62.0-66.3	1195	48.2%	45.8-50.5	534	40.5%	37.7-43.3	161
④ UR-PB	74	68.6%	55.8-78.4	37	42.3%	24.7-58.8	3	.	.	.
⑤ UR-CB	1031	53.7%	50.5-56.7	487	38.5%	35.2-41.8	162	33.9%	30.2-37.7	41

5.1-4 移植種別(16歳以上40歳未満)



対象症例	症例数	移植後 1年			移植後 5年			移植後 10年		
		生存率	CI	N	生存率	CI	N	生存率	CI	N
① Rel-BM	296	83.2%	78.4-87.0	239	71.1%	65.5-76.1	172	67.9%	61.9-73.2	94
② Rel-PB	150	82.9%	75.7-88.1	118	68.8%	60.1-76.1	61	67.2%	58.0-74.8	32
③ UR-BM	460	70.6%	66.1-74.5	305	60.8%	56.0-65.3	186	55.9%	50.6-60.9	73
④ UR-PB	8	100.0%	.	7	85.7%	33.4-97.9	1	.	.	.
⑤ UR-CB	146	66.9%	58.5-73.9	93	53.6%	44.9-61.6	46	47.8%	37.6-57.3	13

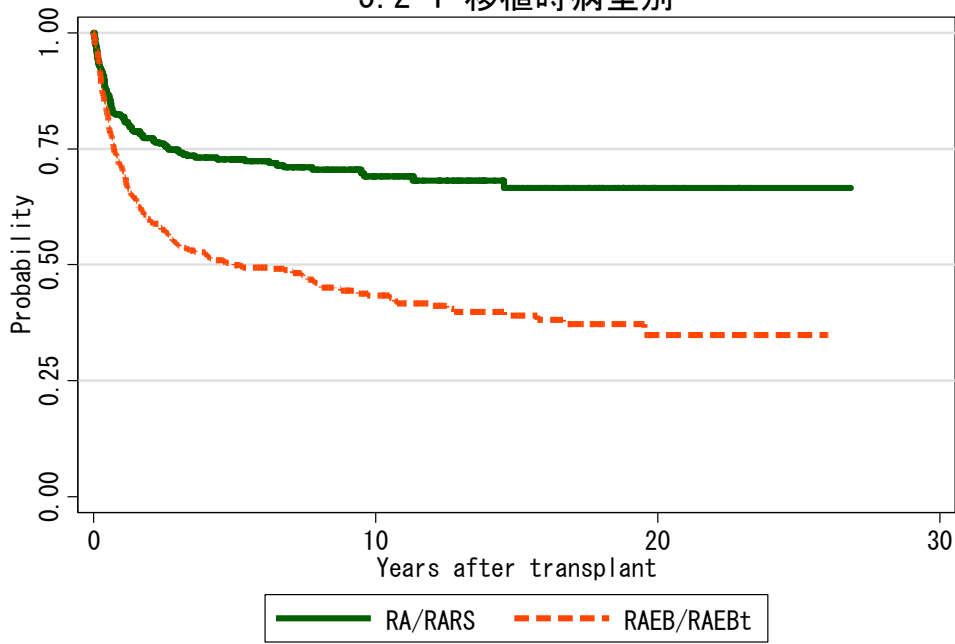
5. 1-5 移植種別(40歳以上)



対象症例	症例数	移植後 1年			移植後 5年			移植後 10年		
		生存率	CI	N	生存率	CI	N	生存率	CI	N
① Rel-BM	446	66.6%	62.0-70.8	290	45.6%	40.8-50.4	147	38.1%	33.0-43.2	75
② Rel-PB	734	62.2%	58.5-65.6	411	40.1%	36.0-44.0	154	31.9%	27.5-36.3	60
③ UR-BM	1554	62.3%	59.8-64.7	891	44.2%	41.5-46.9	347	34.9%	31.5-38.3	88
④ UR-PB	66	64.3%	50.3-75.3	30	35.7%	17.7-54.2	2	.	.	.
⑤ UR-CB	885	51.4%	48.0-54.7	394	35.7%	32.2-39.3	116	31.3%	27.3-35.5	28

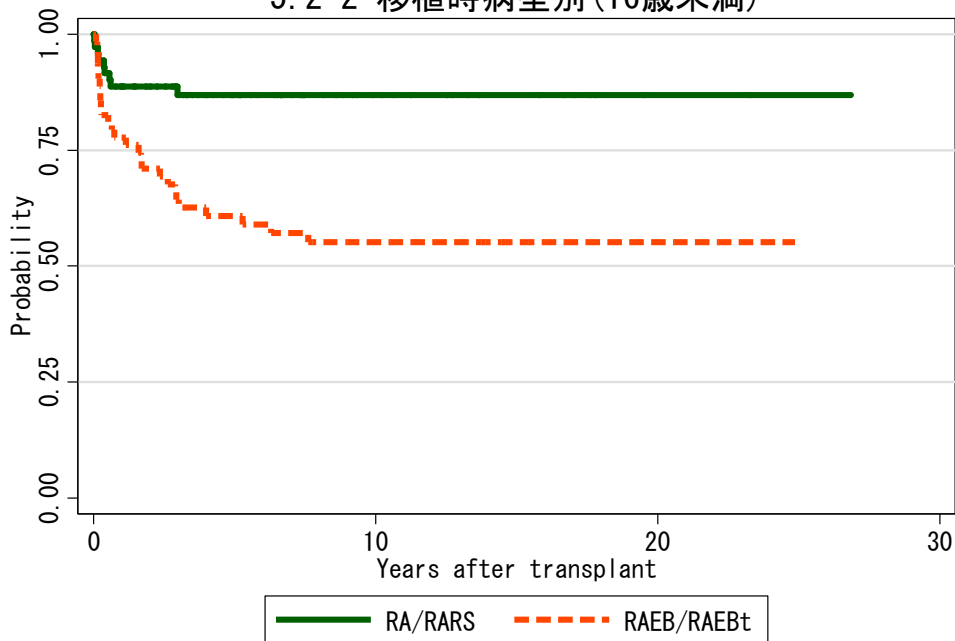
図 5.2 血縁者間骨髄移植

5.2-1 移植時病型別



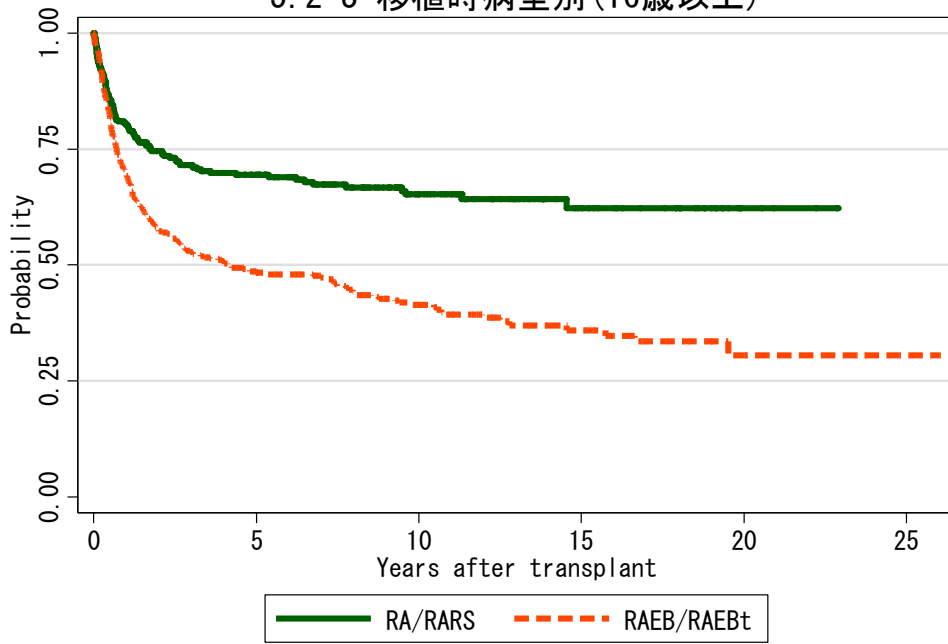
対象症例	症例数	移植後 1年			移植後 5年			移植後 10年		
		生存率	CI	N	生存率	CI	N	生存率	CI	N
① RA/RARS	366	81.9%	77.6-85.5	294	72.8%	67.8-77.1	187	69.1%	63.5-74.0	93
② RAEB/RAEBt	488	71.0%	66.7-74.8	336	49.9%	45.3-54.4	198	43.3%	38.5-48.1	110

5.2-2 移植時病型別(16歳未満)



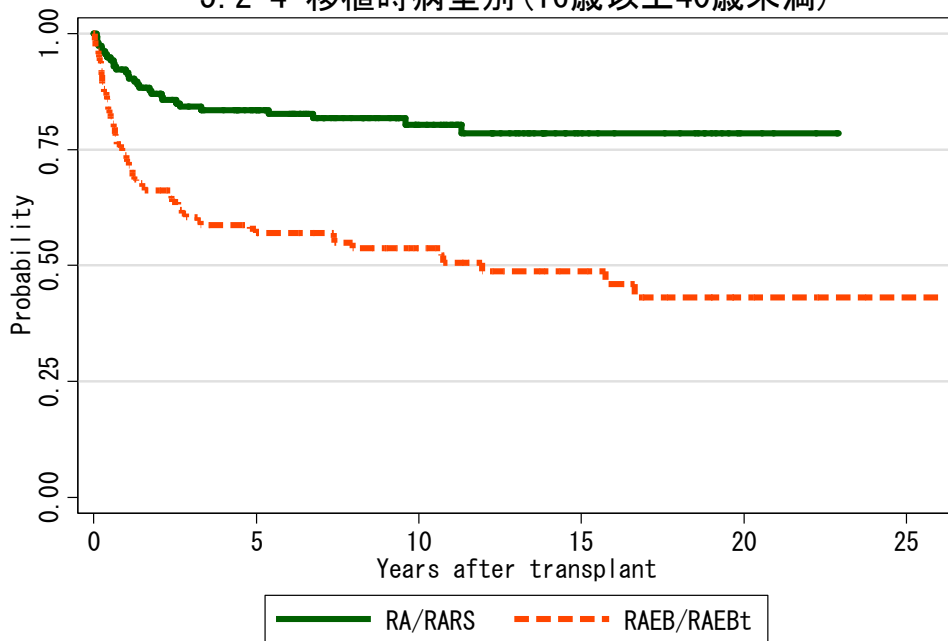
対象症例	症例数	移植後 1年			移植後 5年			移植後 10年		
		生存率	CI	N	生存率	CI	N	生存率	CI	N
① RA/RARS	71	88.7%	78.7-94.2	61	87.0%	76.4-93.0	36	87.0%	76.4-93.0	15
② RAEB/RAEBt	63	77.8%	65.4-86.2	48	60.8%	47.4-71.8	34	55.2%	41.6-66.8	23

5. 2-3 移植時病型別 (16歳以上)



対象症例	症例数	移植後 1年			移植後 5年			移植後 10年		
		生存率	CI	N	生存率	CI	N	生存率	CI	N
① RA/RARS	295	80.3%	75.2-84.4	233	69.4%	63.7-74.4	151	65.2%	58.9-70.8	78
② RAEB/RAEBt	425	69.9%	65.3-74.1	288	48.3%	43.3-53.1	164	41.4%	36.2-46.5	87

5. 2-4 移植時病型別 (16歳以上40歳未満)



対象症例	症例数	移植後 1年			移植後 5年			移植後 10年		
		生存率	CI	N	生存率	CI	N	生存率	CI	N
① RA/RARS	156	91.6%	86.0-95.1	141	83.5%	76.6-88.6	104	80.4%	72.6-86.2	55
② RAEB/RAEBt	137	73.8%	65.5-80.4	97	57.0%	48.0-65.1	67	53.7%	44.5-62.1	38

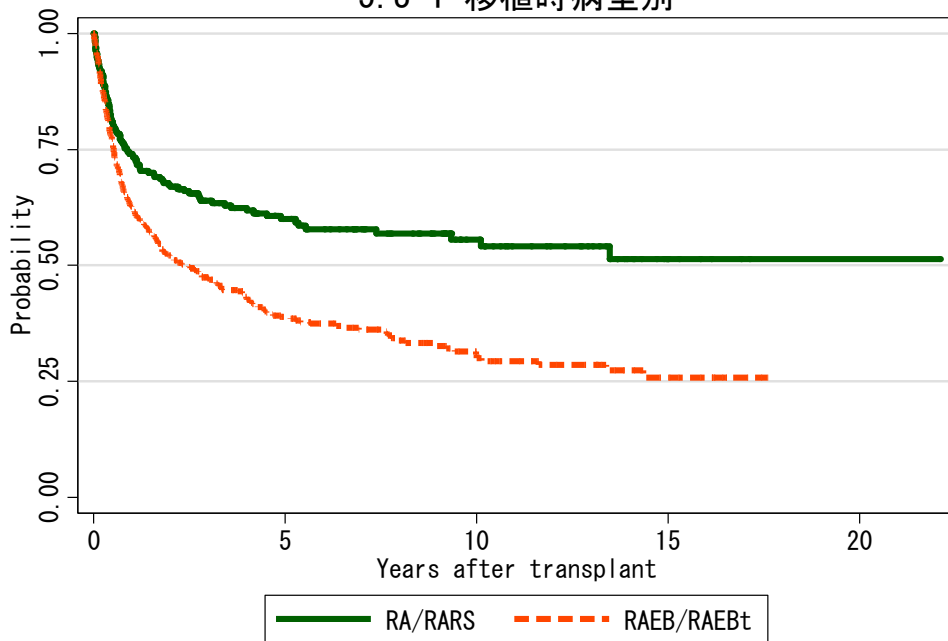
5.2-5 移植時病型別(40歳以上)



対象症例	症例数	移植後 1年			移植後 5年			移植後 10年		
		生存率	CI	N	生存率	CI	N	生存率	CI	N
① RA/RARS	139	67.4%	58.9-74.6	92	52.8%	43.7-61.1	47	47.0%	37.3-56.1	23
② RAEB/RAEBt	288	68.1%	62.4-73.2	191	44.1%	38.1-50.0	97	35.3%	29.1-41.5	49

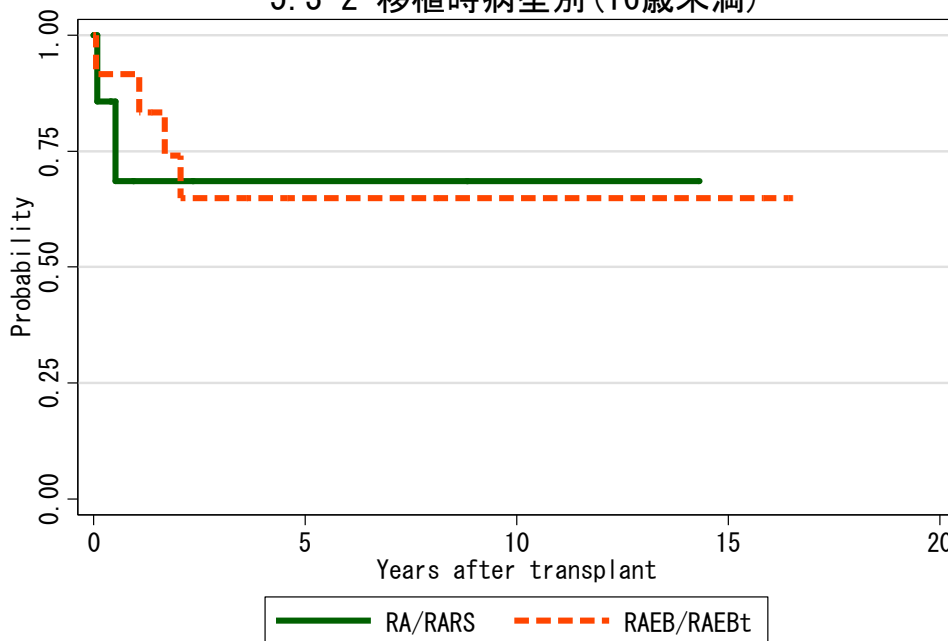
図 5.3 血縁者間末梢血幹細胞移植

5.3-1 移植時病型別



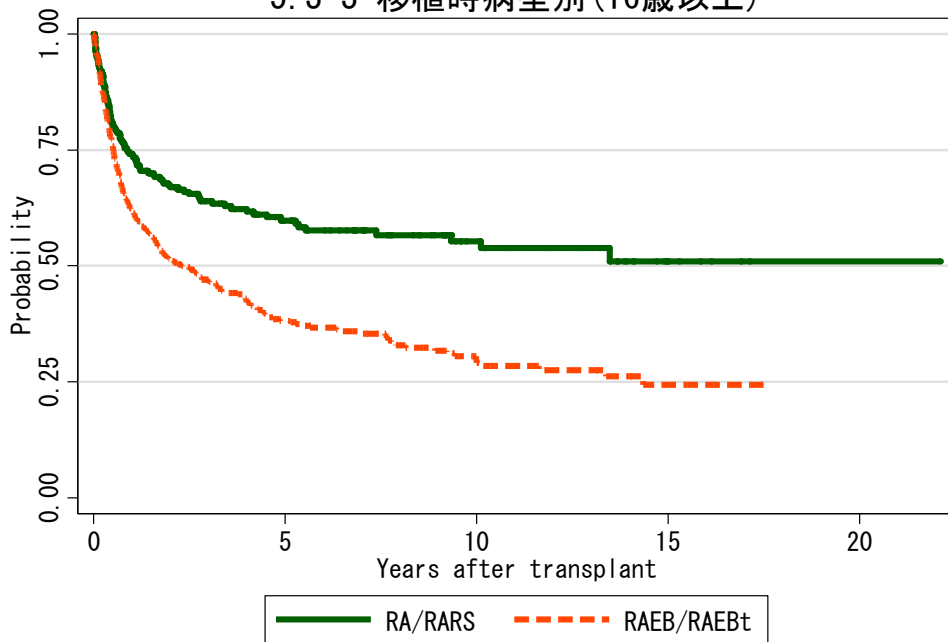
対象症例	症例数	移植後 1年			移植後 5年			移植後 10年		
		生存率	CI	N	生存率	CI	N	生存率	CI	N
① RA/RARS	271	74.1%	68.4-78.9	183	60.0%	53.3-65.9	89	55.6%	48.3-62.2	39
② RAEB/RAEBt	579	62.6%	58.5-66.5	330	38.8%	34.3-43.3	117	30.7%	25.8-35.8	45

5.3-2 移植時病型別(16歳未満)



対象症例	症例数	移植後 1年			移植後 5年			移植後 10年		
		生存率	CI	N	生存率	CI	N	生存率	CI	N
① RA/RARS	7	68.6%	21.3-91.2	3	68.6%	21.3-91.2	2	68.6%	21.3-91.2	1
② RAEB/RAEBt	12	91.7%	53.9-98.8	11	64.8%	31.0-85.2	5	64.8%	31.0-85.2	3

5.3-3 移植時病型別(16歳以上)



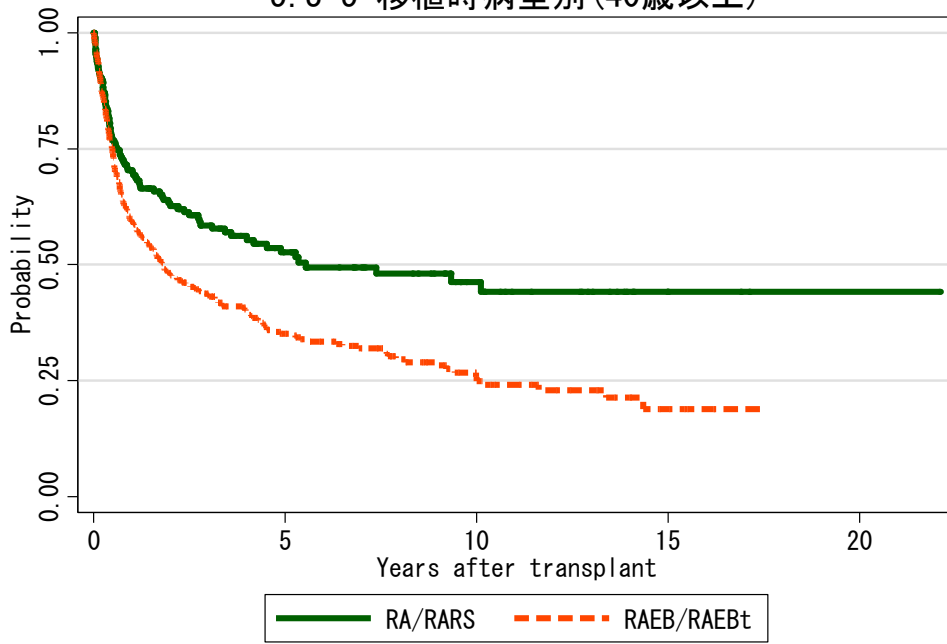
対象症例	症例数	移植後 1年			移植後 5年			移植後 10年		
		生存率	CI	N	生存率	CI	N	生存率	CI	N
① RA/RARS	264	74.2%	68.4-79.1	180	59.8%	53.1-65.9	87	55.3%	48.0-62.1	38
② RAEB/RAEBt	567	62.0%	57.8-65.9	319	38.2%	33.6-42.7	112	29.8%	24.7-34.9	42

5.3-4 移植時病型別(16歳以上40歳未満)



対象症例	症例数	移植後 1年			移植後 5年			移植後 10年		
		生存率	CI	N	生存率	CI	N	生存率	CI	N
① RA/RARS	68	85.1%	74.0-91.7	56	78.9%	66.9-86.9	34	78.9%	66.9-86.9	15
② RAEB/RAEBt	73	80.2%	68.9-87.8	55	58.1%	44.3-69.7	23	54.5%	39.7-67.1	13

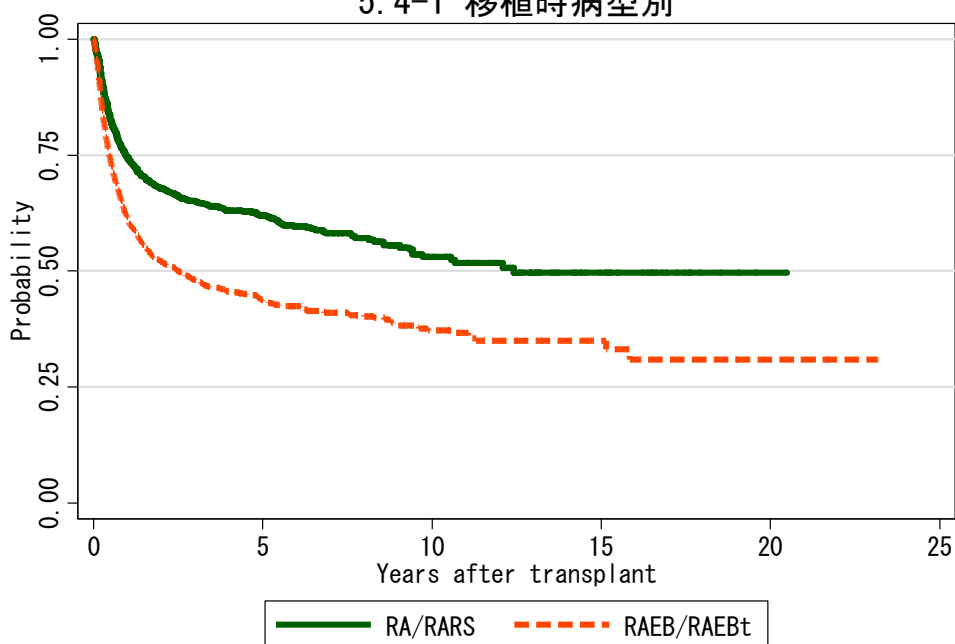
5.3-5 移植時病型別(40歳以上)



対象症例	症例数	移植後 1年			移植後 5年			移植後 10年		
		生存率	CI	N	生存率	CI	N	生存率	CI	N
① RA/RARS	196	70.4%	63.4-76.3	124	52.7%	44.6-60.1	53	46.3%	37.5-54.7	23
② RAEB/RAEBt	494	59.3%	54.7-63.5	264	35.1%	30.3-40.0	89	25.8%	20.6-31.4	29

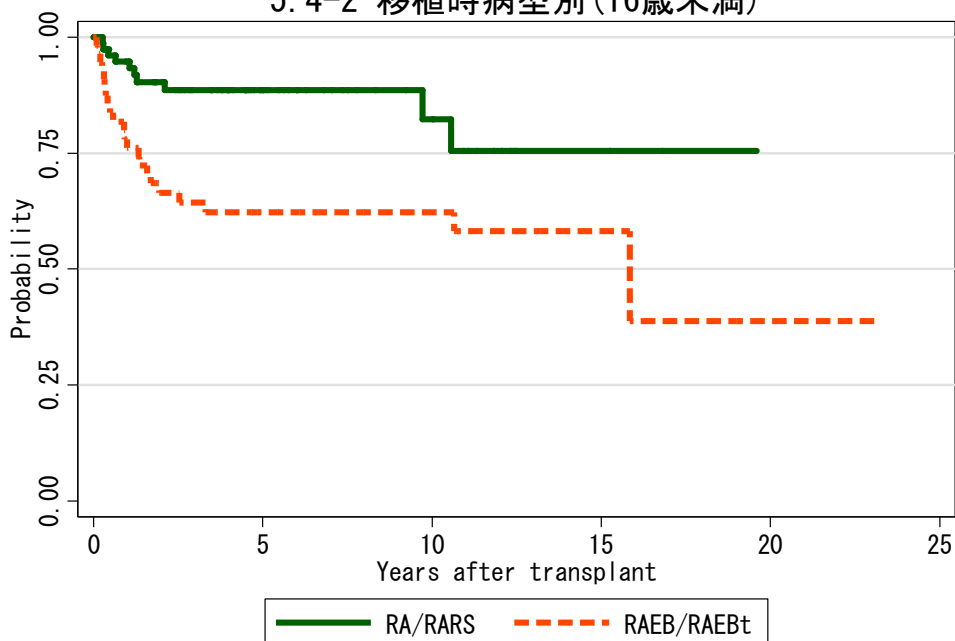
図 5.4 非血縁者間骨髄移植

5.4-1 移植時病型別



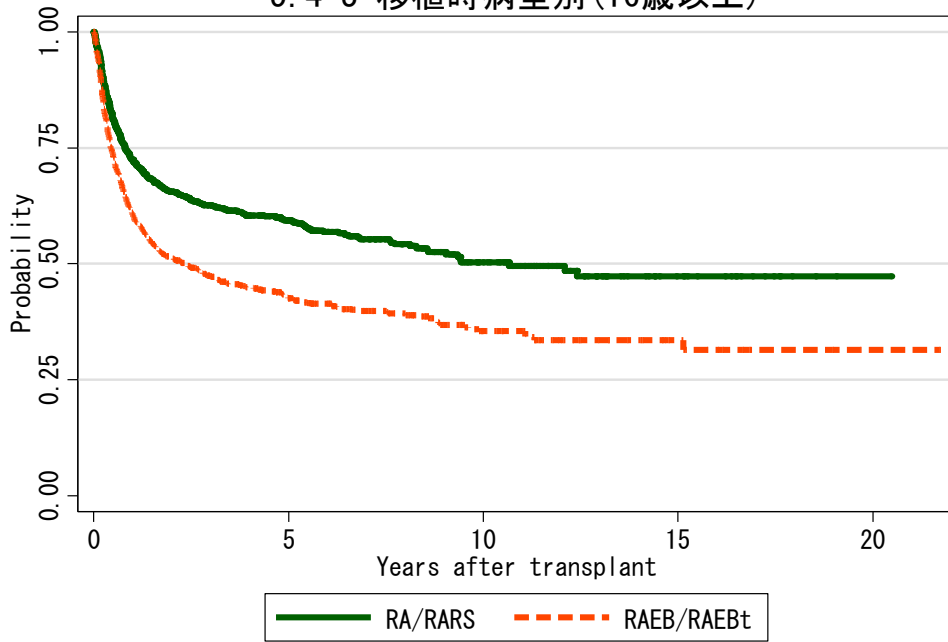
対象症例	症例数	移植後 1年			移植後 5年			移植後 10年		
		生存率	CI	N	生存率	CI	N	生存率	CI	N
① RA/RARS	840	74.6%	71.4-77.4	576	62.0%	58.4-65.4	288	53.0%	48.4-57.4	92
② RAEB/RAEBt	1216	61.3%	58.5-64.0	692	43.6%	40.5-46.6	281	37.1%	33.6-40.7	85

5.4-2 移植時病型別(16歳未満)



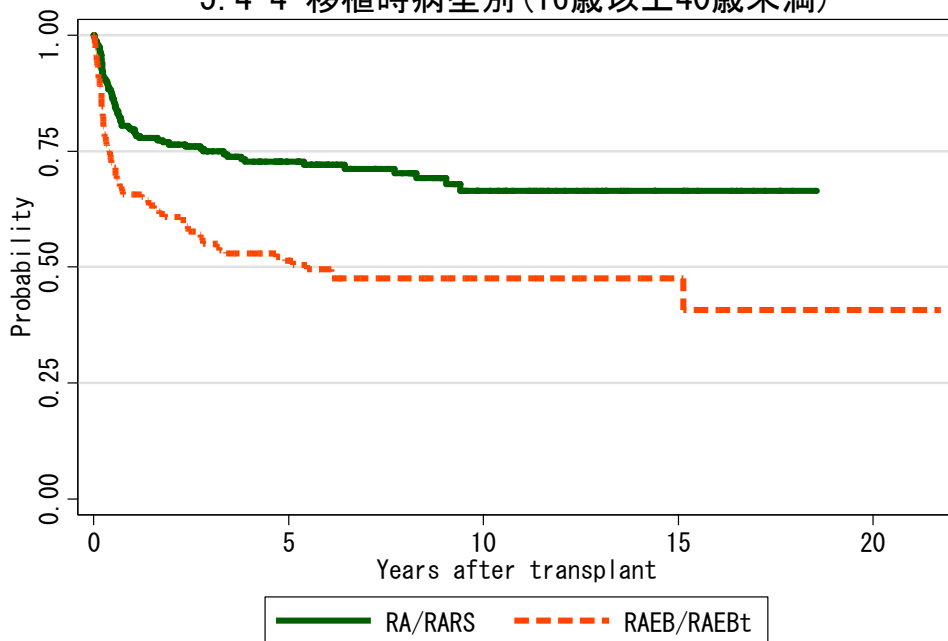
対象症例	症例数	移植後 1年			移植後 5年			移植後 10年		
		生存率	CI	N	生存率	CI	N	生存率	CI	N
① RA/RARS	80	94.7%	86.5-98.0	67	88.6%	78.5-94.2	29	82.3%	63.1-92.1	13
② RAEB/RAEBt	56	76.1%	62.4-85.4	40	62.3%	47.8-73.9	27	62.3%	47.8-73.9	16

5. 4-3 移植時病型別 (16歳以上)



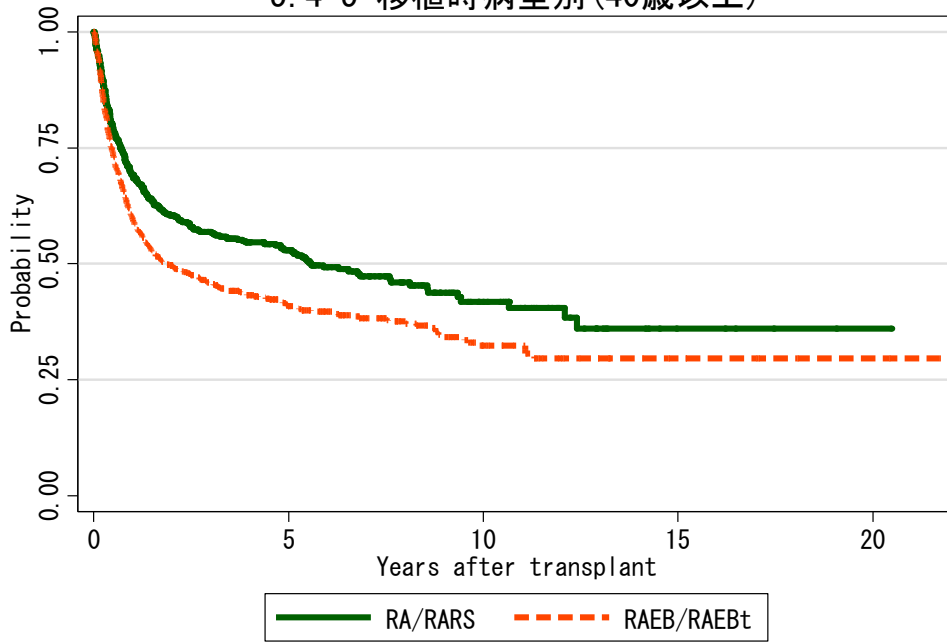
対象症例	症例数	移植後 1年			移植後 5年			移植後 10年		
		生存率	CI	N	生存率	CI	N	生存率	CI	N
① RA/RARS	760	72.5%	69.1-75.6	509	59.4%	55.5-63.0	259	50.3%	45.6-54.8	79
② RAEB/RAEBt	1160	60.6%	57.7-63.4	651	42.6%	39.4-45.7	254	35.4%	31.7-39.2	69

5. 4-4 移植時病型別 (16歳以上40歳未満)



対象症例	症例数	移植後 1年			移植後 5年			移植後 10年		
		生存率	CI	N	生存率	CI	N	生存率	CI	N
① RA/RARS	234	79.6%	73.8-84.3	179	72.7%	66.3-78.1	111	66.5%	58.6-73.2	42
② RAEB/RAEBt	183	65.7%	58.2-72.1	111	51.3%	43.5-58.6	63	47.6%	39.5-55.2	23

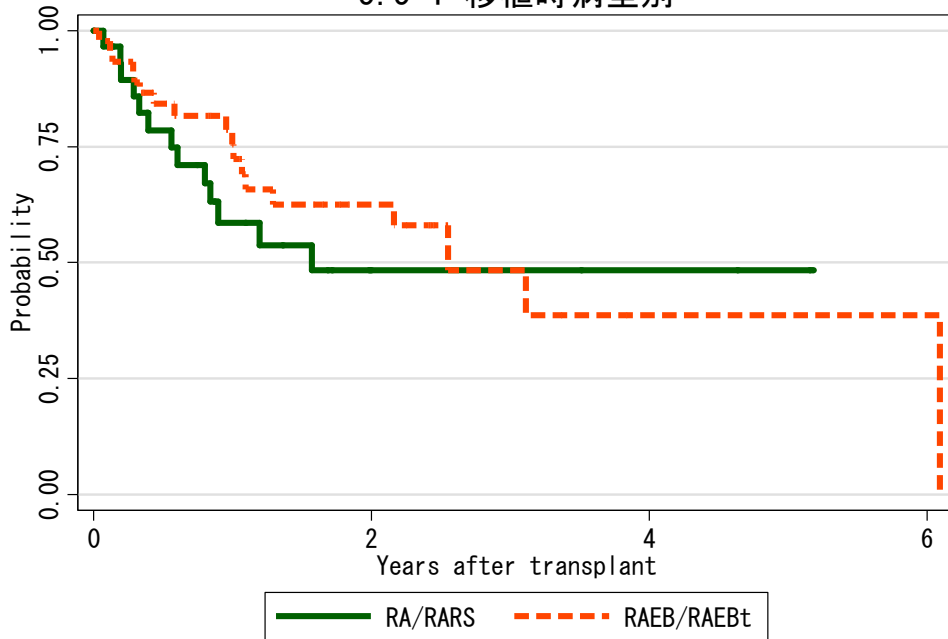
5. 4-5 移植時病型別 (40歳以上)



対象症例	症例数	移植後 1年			移植後 5年			移植後 10年		
		生存率	CI	N	生存率	CI	N	生存率	CI	N
① RA/RARS	526	69.2%	65.0-73.0	330	52.9%	48.1-57.4	148	41.8%	35.8-47.7	37
② RAEB/RAEBt	977	59.6%	56.4-62.7	539	40.8%	37.4-44.2	190	32.4%	28.1-36.7	46

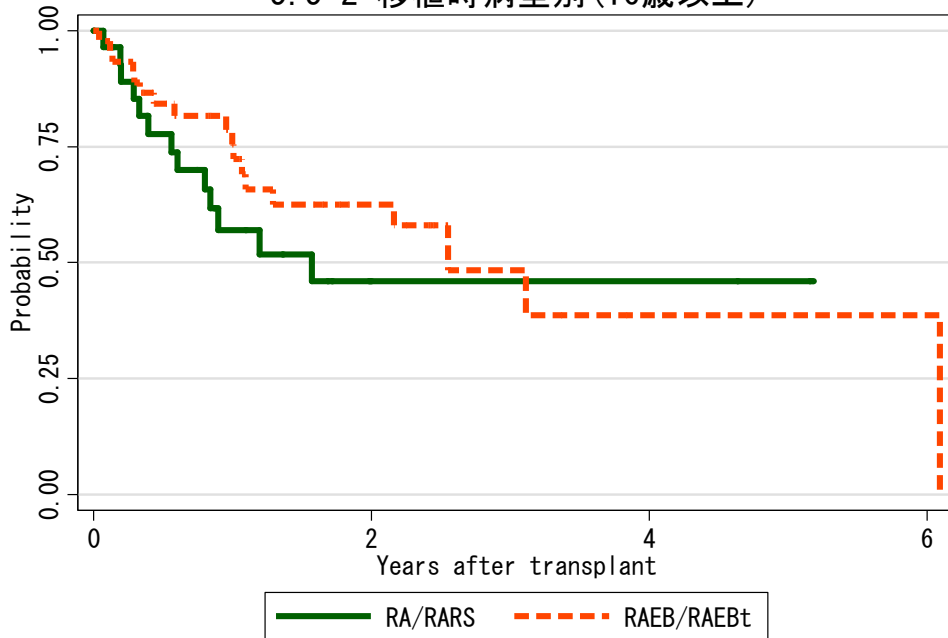
図 5.5 非血縁者間末梢血幹細胞移植

5.5-1 移植時病型別



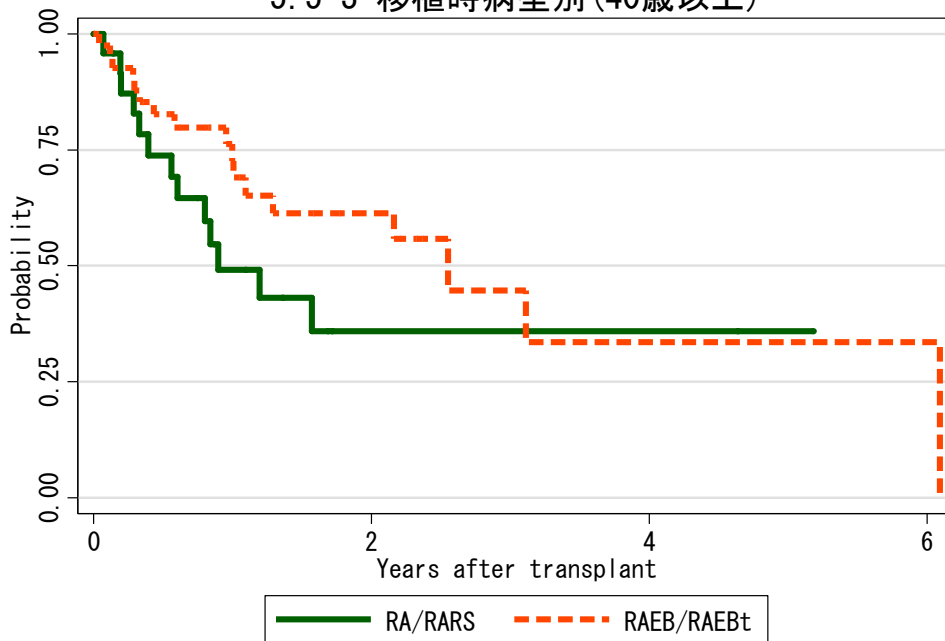
対象症例	症例数	移植後 1年			移植後 3年			移植後 5年		
		生存率	CI	N	生存率	CI	N	生存率	CI	N
① RA/RARS	29	58.6%	37.6-74.7	13	48.4%	27.4-66.6	4	48.4%	27.4-66.6	2
② RAEB/RAEBt	45	75.5%	58.8-86.1	24	48.3%	25.2-68.1	5	38.7%	15.6-61.6	1

5.5-2 移植時病型別 (16歳以上)



対象症例	症例数	移植後 1年			移植後 3年			移植後 5年		
		生存率	CI	N	生存率	CI	N	生存率	CI	N
① RA/RARS	28	57.0%	35.6-73.6	12	46.0%	24.9-64.9	3	46.0%	24.9-64.9	2
② RAEB/RAEBt	45	75.5%	58.8-86.1	24	48.3%	25.2-68.1	5	38.7%	15.6-61.6	1

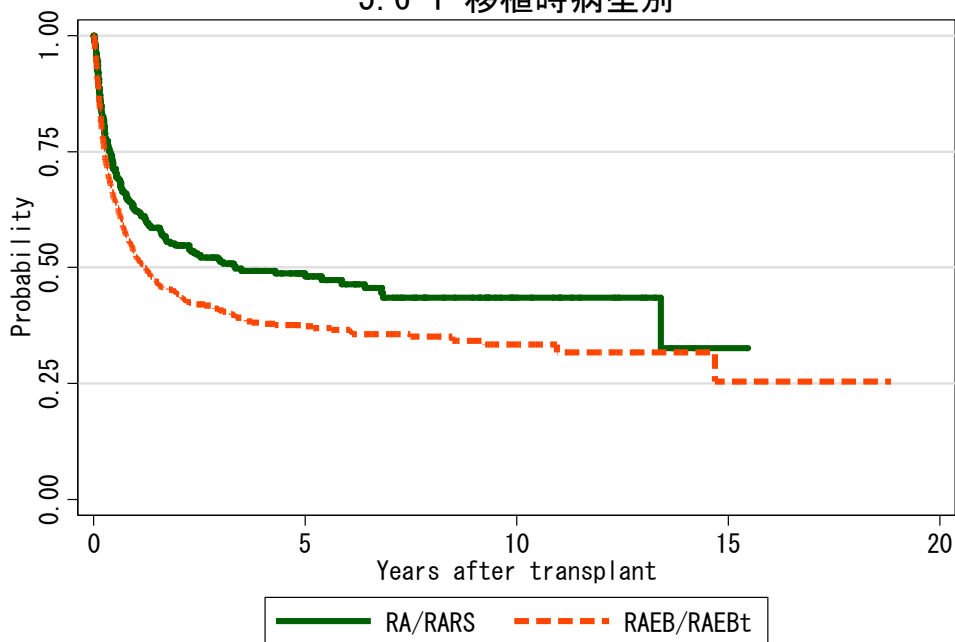
5.5-3 移植時病型別(40歳以上)



対象症例	症例数	移植後 1年			移植後 3年			移植後 5年		
		生存率	CI	N	生存率	CI	N	生存率	CI	N
① RA/RARS	24	49.2%	26.9-68.1	9	35.9%	15.2-57.2	3	35.9%	15.2-57.2	1
② RAEB/RAEBt	41	72.7%	54.6-84.5	20	44.6%	20.2-66.6	4	33.5%	10.5-58.8	1

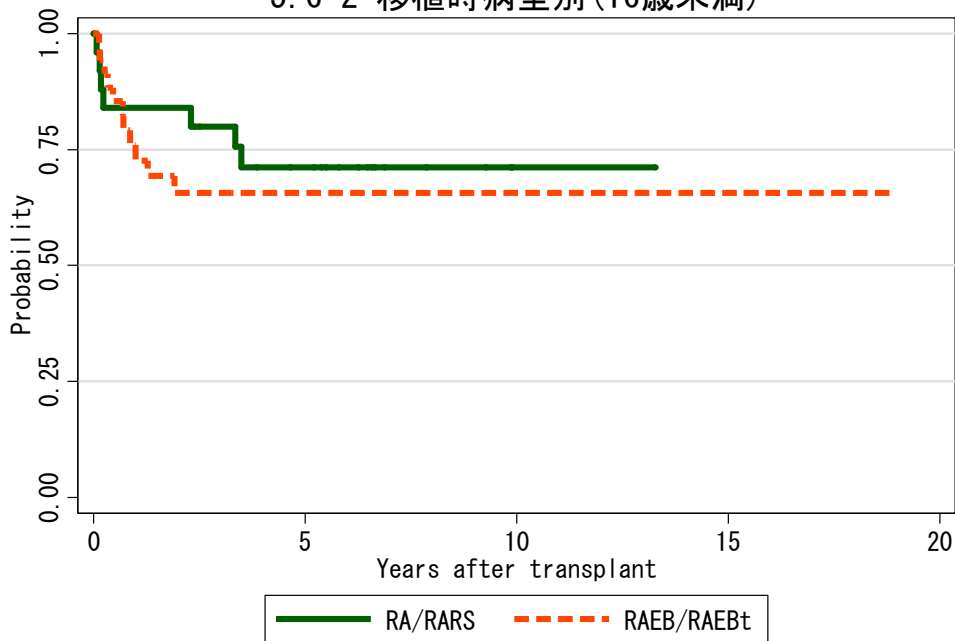
図 5.6 非血縁者間臍帯血移植

5.6-1 移植時病型別



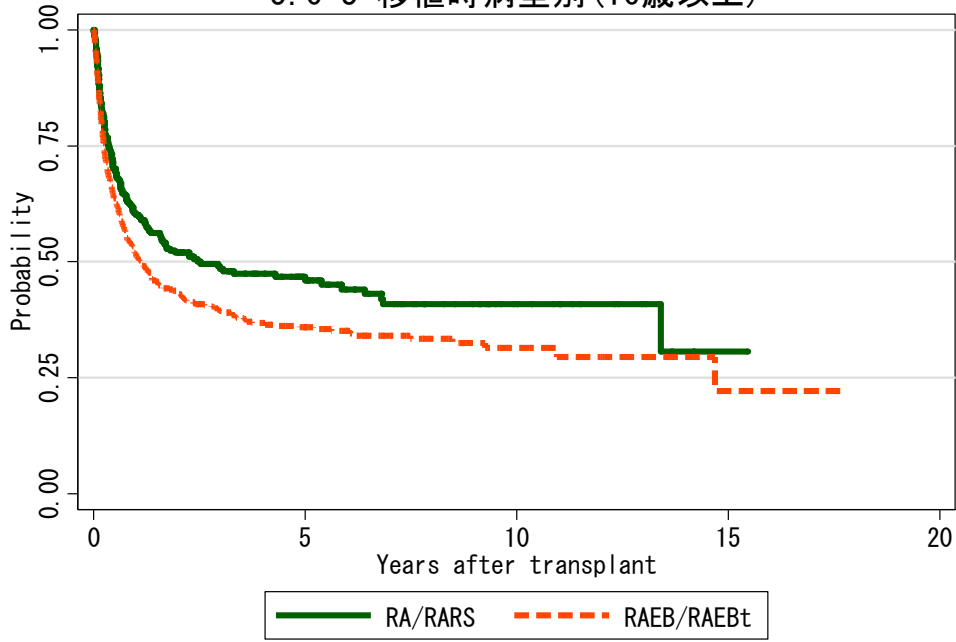
対象症例	症例数	移植後 1年			移植後 5年			移植後 10年		
		生存率	CI	N	生存率	CI	N	生存率	CI	N
① RA/RARS	318	62.2%	56.5-67.3	176	48.7%	42.7-54.5	73	43.5%	36.8-50.0	17
② RAEB/RAEBt	734	52.6%	48.8-56.2	339	37.3%	33.4-41.2	110	33.3%	28.8-37.9	29

5.6-2 移植時病型別(16歳未満)



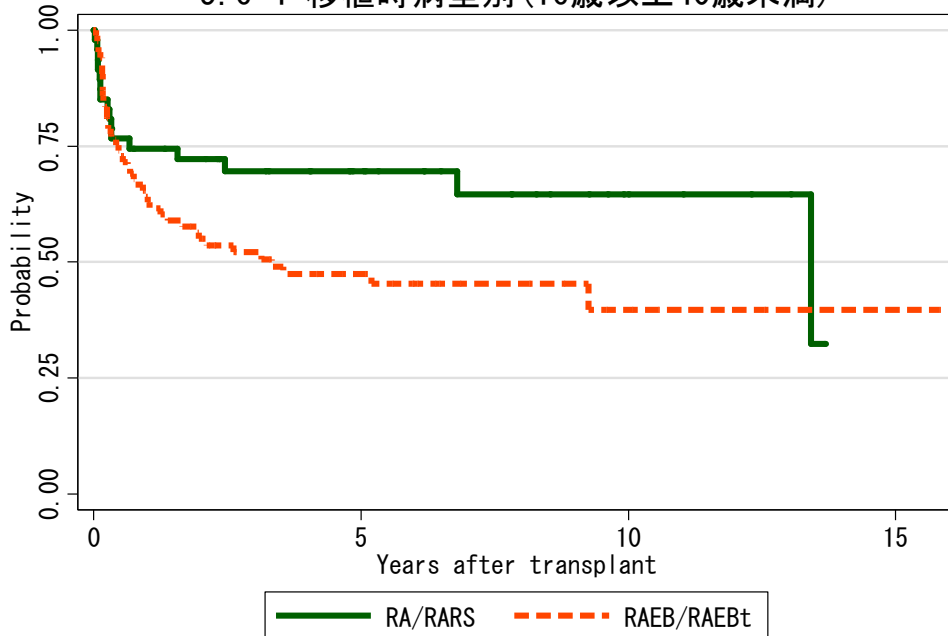
対象症例	症例数	移植後 1年			移植後 5年			移植後 10年		
		生存率	CI	N	生存率	CI	N	生存率	CI	N
① RA/RARS	25	84.0%	62.8-93.7	21	71.1%	48.7-85.1	14	71.1%	48.7-85.1	1
② RAEB/RAEBt	35	72.7%	53.9-84.8	22	65.7%	46.4-79.5	11	65.7%	46.4-79.5	7

5. 6-3 移植時病型別 (16歳以上)



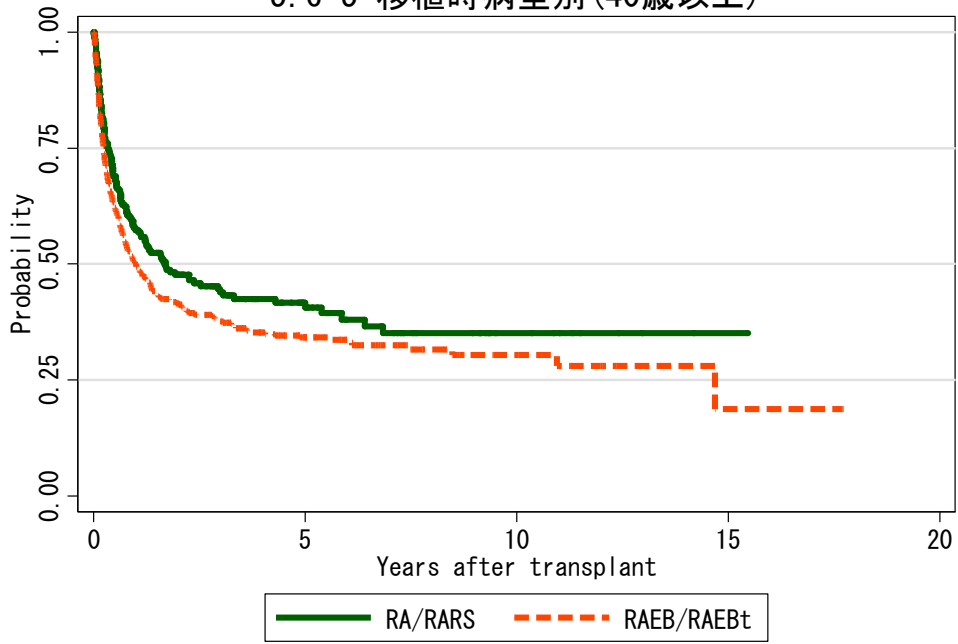
対象症例	症例数	移植後 1年			移植後 5年			移植後 10年		
		生存率	CI	N	生存率	CI	N	生存率	CI	N
① RA/RARS	293	60.2%	54.2-65.6	155	46.7%	40.5-52.8	59	40.8%	33.8-47.7	16
② RAEB/RAEBt	699	51.6%	47.7-55.3	317	35.8%	31.9-39.8	99	31.4%	26.7-36.3	22

5. 6-4 移植時病型別 (16歳以上40歳未満)



対象症例	症例数	移植後 1年			移植後 5年			移植後 10年		
		生存率	CI	N	生存率	CI	N	生存率	CI	N
① RA/RARS	47	74.5%	59.4-84.6	34	69.6%	54.1-80.8	20	64.7%	46.9-77.8	6
② RAEB/RAEBt	85	64.1%	52.8-73.4	51	47.4%	35.9-58.1	23	39.6%	25.4-53.6	5

5.6-5 移植時病型別(40歳以上)



対象症例	症例数	移植後 1年			移植後 5年			移植後 10年		
		生存率	CI	N	生存率	CI	N	生存率	CI	N
① RA/RARS	246	57.3%	50.7-63.3	121	41.6%	34.7-48.4	39	35.1%	27.4-43.0	10
② RAEB/RAEBt	614	49.8%	45.7-53.8	266	34.1%	29.9-38.4	76	30.4%	25.4-35.4	17