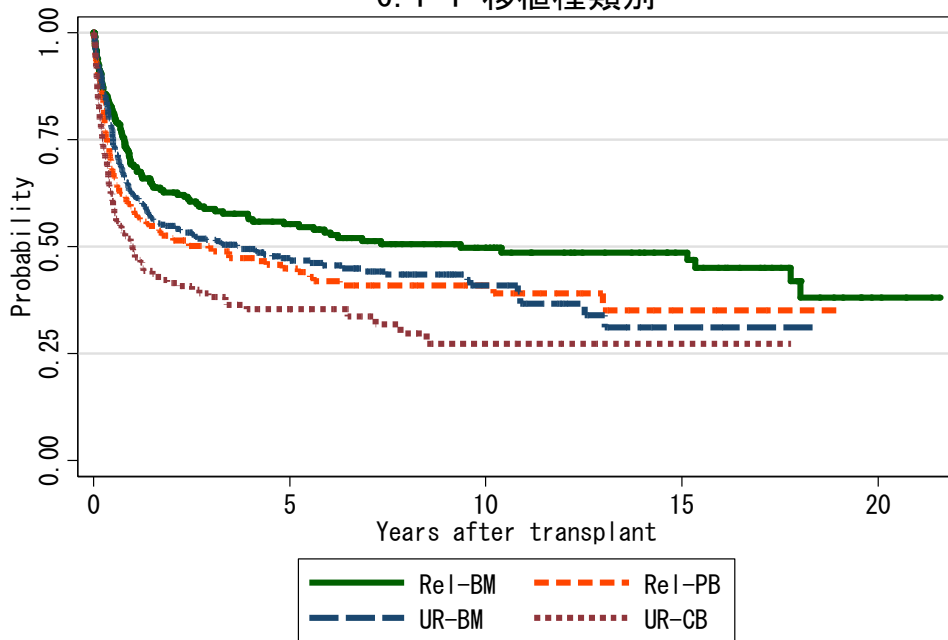


図 6 MPD 症例での生存曲線

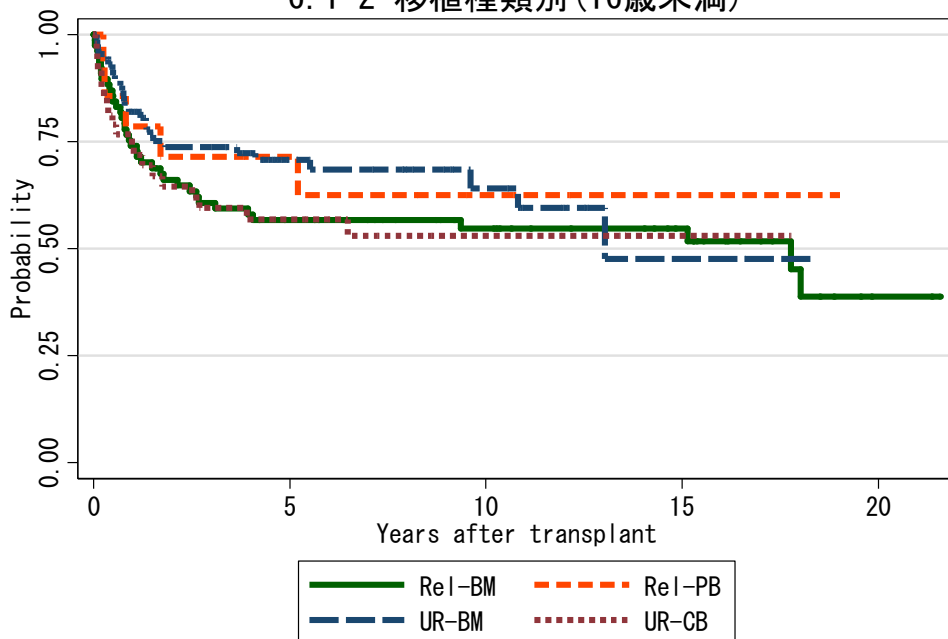
図 6.1 同種造血幹細胞移植

6.1-1 移植種類別



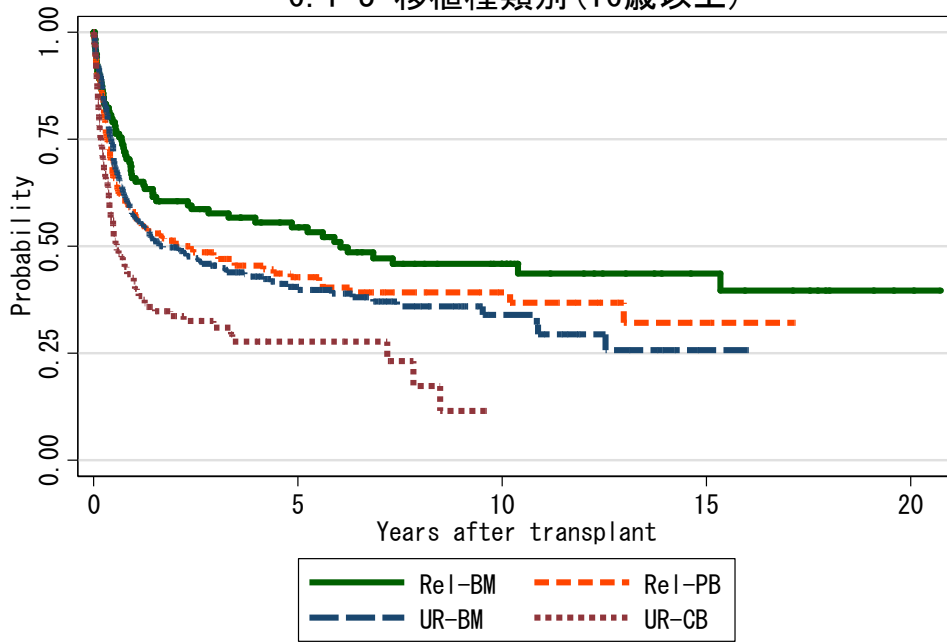
対象症例	症例数	移植後 1年			移植後 5年			移植後 10年		
		生存率	CI	N	生存率	CI	N	生存率	CI	N
① Rel-BM	196	69.1%	62.1-75.1	132	55.3%	47.8-62.0	90	49.7%	42.1-56.8	54
② Rel-PB	209	59.4%	52.4-65.8	118	45.0%	37.6-52.0	50	41.0%	33.4-48.4	21
③ UR-BM	409	62.2%	57.2-66.8	228	46.7%	41.3-52.0	91	40.9%	34.5-47.2	30
④ UR-CB	190	49.4%	41.9-56.5	80	35.4%	28.0-43.0	30	27.3%	18.5-36.8	8

6.1-2 移植種類別 (16歳未満)



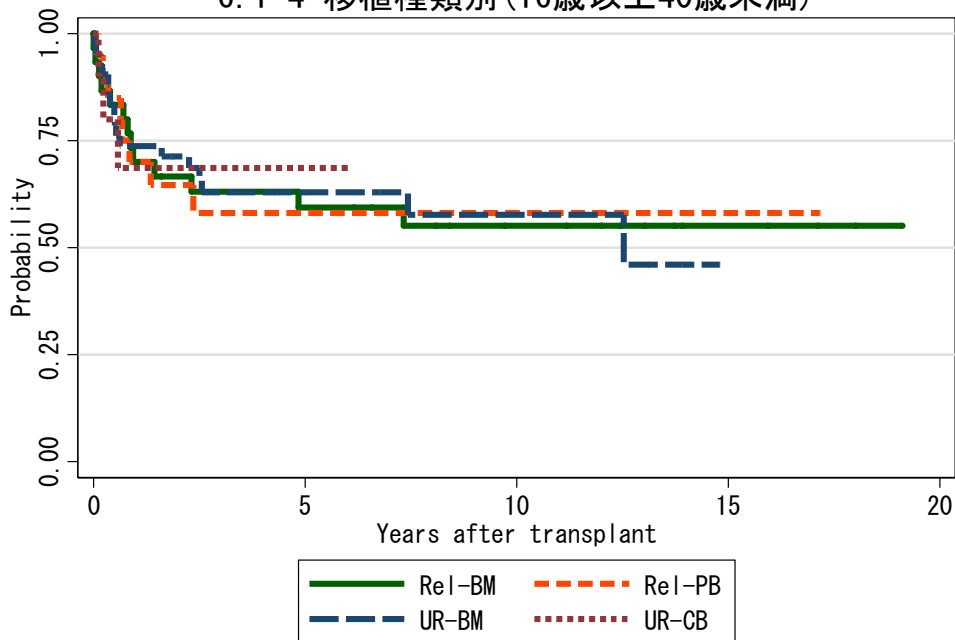
対象症例	症例数	移植後 1年			移植後 5年			移植後 10年		
		生存率	CI	N	生存率	CI	N	生存率	CI	N
① Rel-BM	77	74.0%	62.7-82.4	57	56.7%	44.8-66.9	40	54.7%	42.6-65.3	28
② Rel-PB	14	78.6%	47.3-92.5	11	71.4%	40.6-88.2	8	62.5%	31.5-82.6	5
③ UR-BM	87	82.0%	71.9-88.7	64	70.7%	59.1-79.6	36	64.2%	49.7-75.5	15
④ UR-CB	48	74.3%	59.1-84.5	31	56.8%	40.7-70.1	20	53.0%	36.4-67.1	8

6.1-3 移植種別(16歳以上)



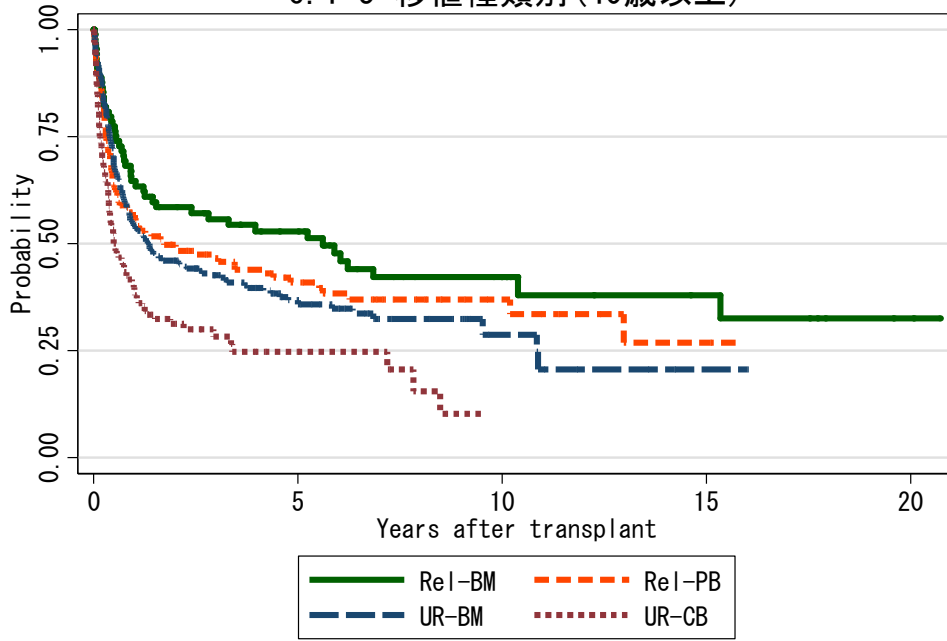
対象症例	症例数	移植後 1年			移植後 5年			移植後 10年		
		生存率	CI	N	生存率	CI	N	生存率	CI	N
① Rel-BM	119	65.9%	56.6-73.7	75	54.5%	44.8-63.2	50	45.9%	36.0-55.3	26
② Rel-PB	195	58.0%	50.7-64.6	107	42.7%	35.1-50.1	42	39.2%	31.3-47.0	16
③ UR-BM	322	56.9%	51.2-62.2	164	39.8%	33.7-45.8	55	33.9%	26.8-41.2	15
④ UR-CB	142	41.0%	32.6-49.2	49	27.8%	19.5-36.6	10	.	.	.

6.1-4 移植種別(16歳以上40歳未満)



対象症例	症例数	移植後 1年			移植後 5年			移植後 10年		
		生存率	CI	N	生存率	CI	N	生存率	CI	N
① Rel-BM	30	70.0%	50.3-83.1	21	59.4%	39.7-74.6	16	55.2%	35.4-71.2	10
② Rel-PB	21	70.0%	45.1-85.3	14	58.2%	33.1-76.7	6	58.2%	33.1-76.7	5
③ UR-BM	42	73.8%	57.7-84.6	31	62.9%	46.0-75.8	15	57.7%	39.1-72.4	8
④ UR-CB	10	68.6%	30.5-88.7	6	68.6%	30.5-88.7	1	.	.	.

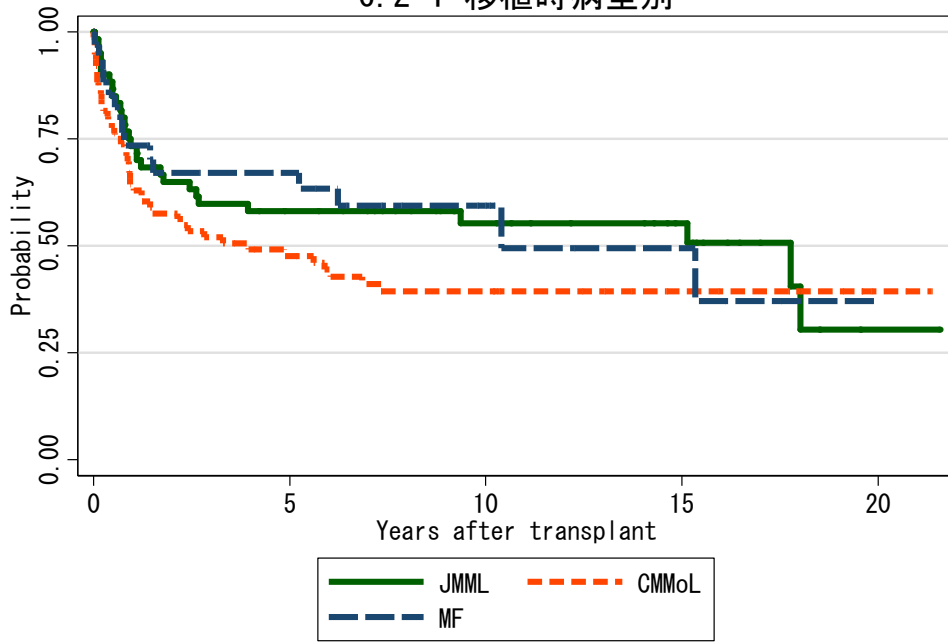
6.1-5 移植種別(40歳以上)



対象症例	症例数	移植後 1年			移植後 5年			移植後 10年		
		生存率	CI	N	生存率	CI	N	生存率	CI	N
① Rel-BM	89	64.6%	53.6-73.6	54	52.9%	41.6-63.0	34	42.2%	30.6-53.3	16
② Rel-PB	174	56.7%	48.9-63.7	93	41.0%	33.0-48.8	36	37.0%	28.7-45.3	11
③ UR-BM	280	54.2%	48.0-60.0	133	35.9%	29.4-42.4	40	28.8%	20.1-38.1	7
④ UR-CB	132	38.9%	30.3-47.3	43	24.8%	16.6-33.9	9	.	.	.

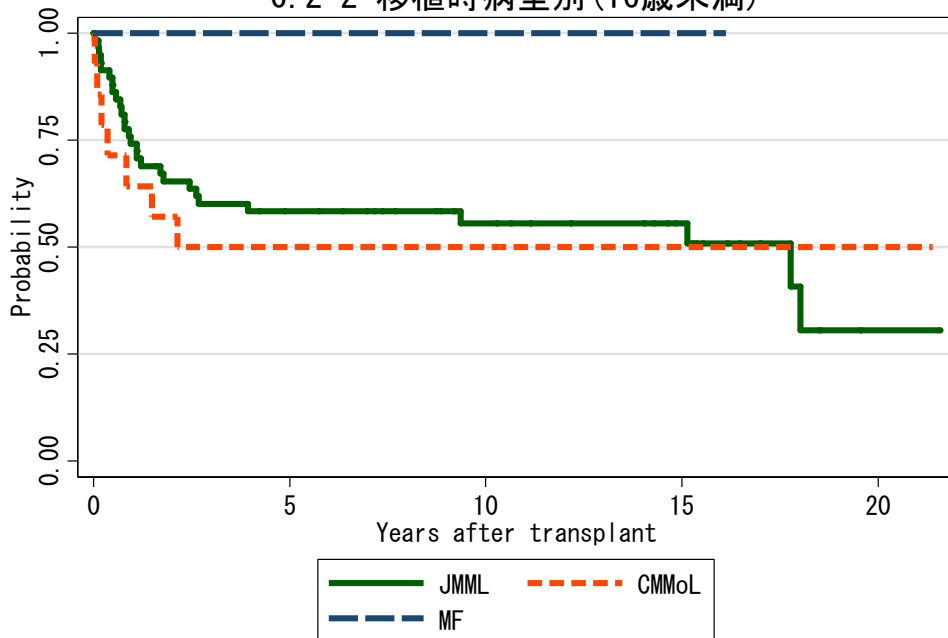
図 6.2 血縁者間骨髄移植

6.2-1 移植時病型別



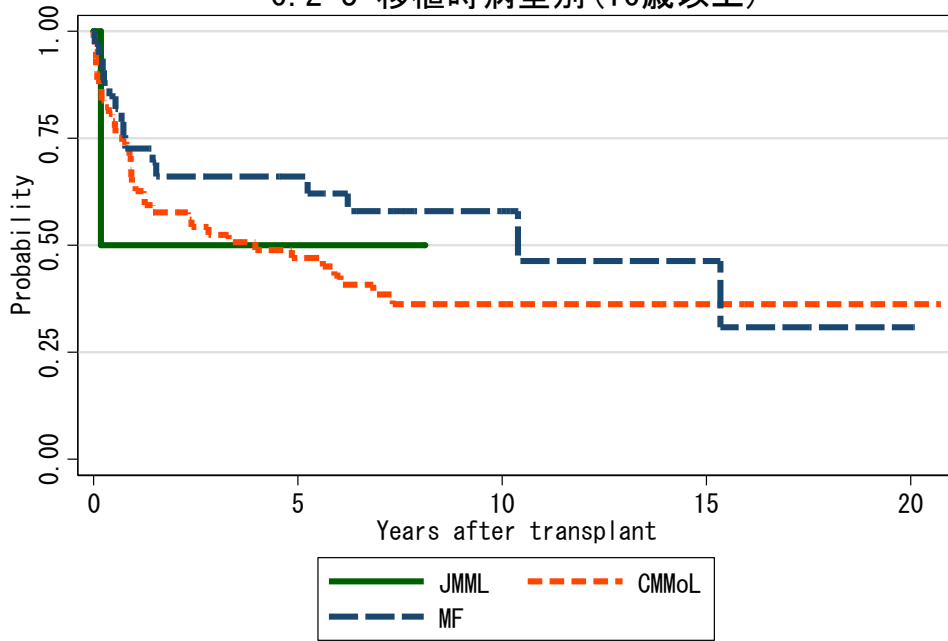
対象症例	症例数	移植後 1年			移植後 5年			移植後 10年		
		生存率	CI	N	生存率	CI	N	生存率	CI	N
① JMML	60	73.3%	60.2-82.7	44	58.1%	44.6-69.4	32	55.3%	41.4-67.2	20
② CMMoL	76	64.4%	52.5-74.0	48	47.7%	35.9-58.5	32	39.4%	28.0-50.6	22
③ MF	34	73.4%	55.1-85.2	24	67.0%	48.3-80.2	18	59.4%	40.1-74.3	9

6.2-2 移植時病型別 (16歳未満)



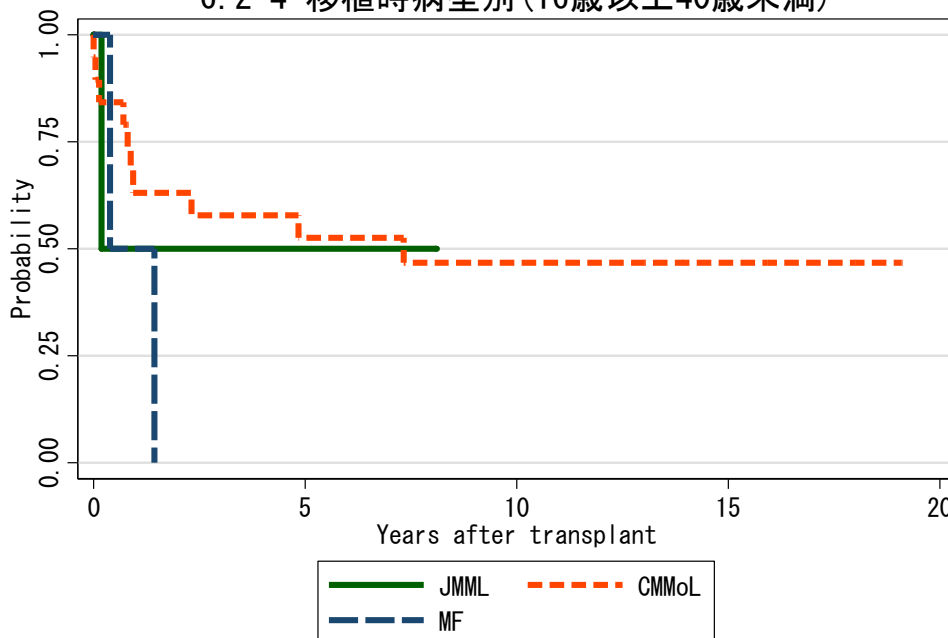
対象症例	症例数	移植後 1年			移植後 5年			移植後 10年		
		生存率	CI	N	生存率	CI	N	生存率	CI	N
① JMML	58	74.1%	60.8-83.5	43	58.4%	44.6-69.8	31	55.6%	41.4-67.6	20
② CMMoL	14	64.3%	34.3-83.3	9	50.0%	22.9-72.2	7	50.0%	22.9-72.2	7
③ MF	1	100.0%	.	1	100.0%	.	1	100.0%	.	1

6.2-3 移植時病型別(16歳以上)



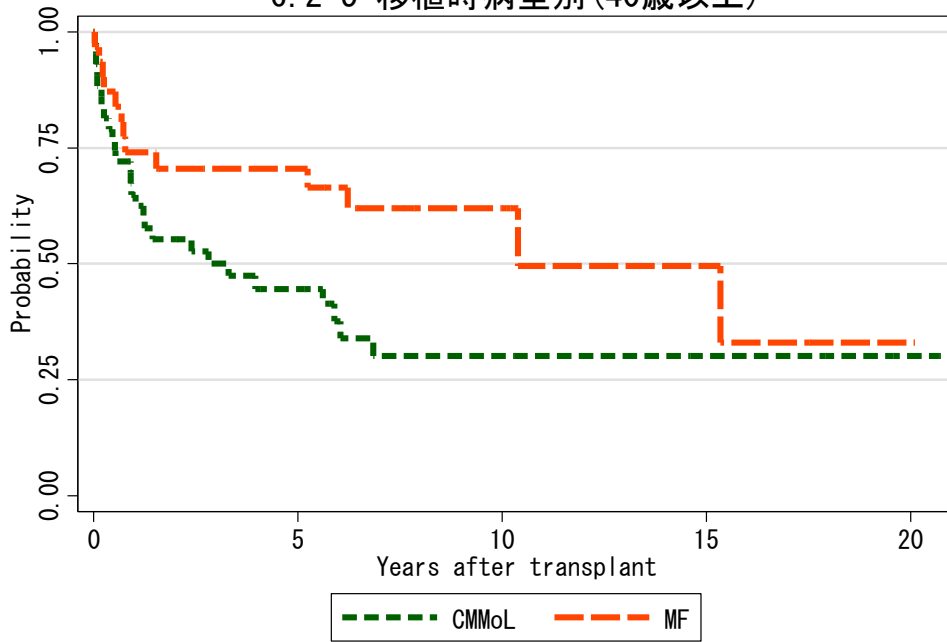
対象症例	症例数	移植後 1年			移植後 5年			移植後 10年		
		生存率	CI	N	生存率	CI	N	生存率	CI	N
① JMML	2	50.0%	0.6-91.0	1	50.0%	0.6-91.0	1	.	.	.
② CMMoL	62	64.3%	51.0-74.9	39	47.0%	34.0-59.0	25	36.3%	23.7-48.9	15
③ MF	33	72.6%	53.9-84.7	23	66.0%	47.0-79.6	17	58.0%	38.4-73.3	8

6.2-4 移植時病型別(16歳以上40歳未満)



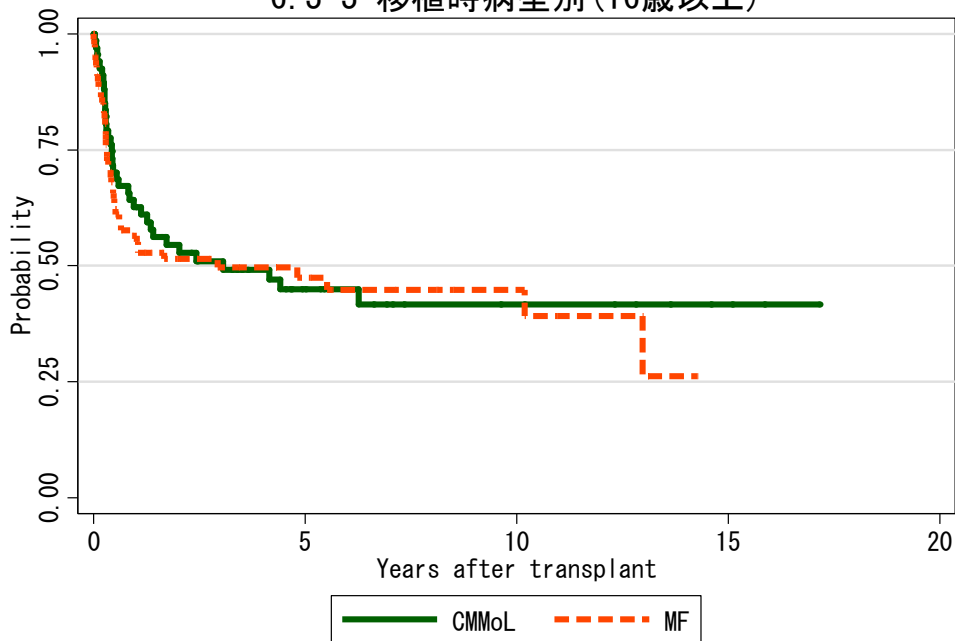
対象症例	症例数	移植後 1年			移植後 5年			移植後 10年		
		生存率	CI	N	生存率	CI	N	生存率	CI	N
① JMML	2	50.0%	0.6-91.0	1	50.0%	0.6-91.0	1	.	.	.
② CMMoL	19	63.2%	37.9-80.4	12	52.6%	28.7-71.9	10	46.8%	23.7-67.0	7
③ MF	2	50.0%	0.6-91.0	1

6.2-5 移植時病型別(40歳以上)



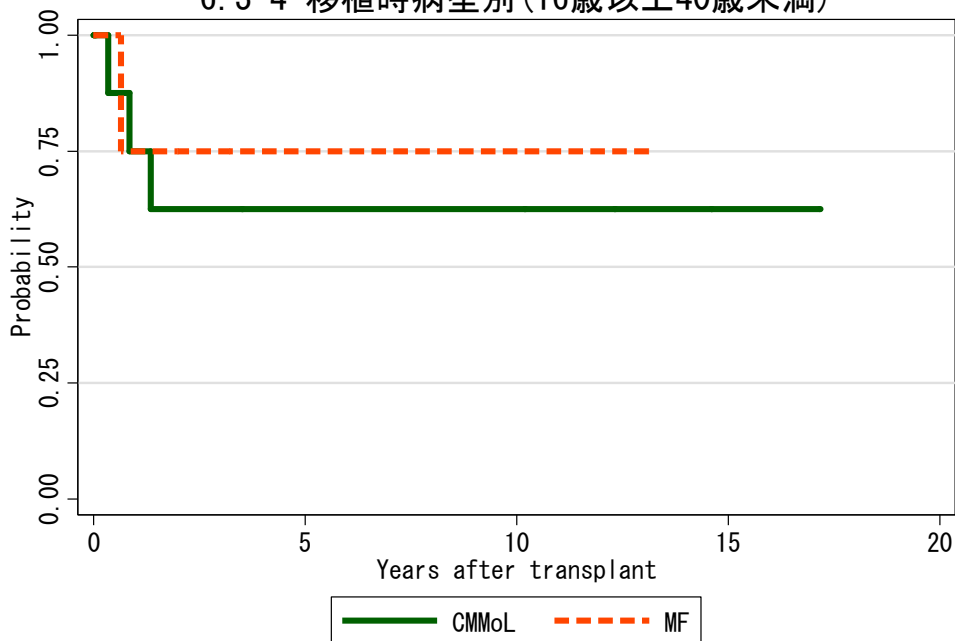
対象症例	症例数	移植後 1年			移植後 5年			移植後 10年		
		生存率	CI	N	生存率	CI	N	生存率	CI	N
① CMMoL	43	64.9%	48.6-77.1	27	44.6%	29.1-59.0	15	30.1%	15.7-45.9	8
② MF	31	74.1%	54.7-86.1	22	70.5%	50.9-83.5	17	62.0%	41.4-77.1	8

6.3-3 移植時病型別(16歳以上)



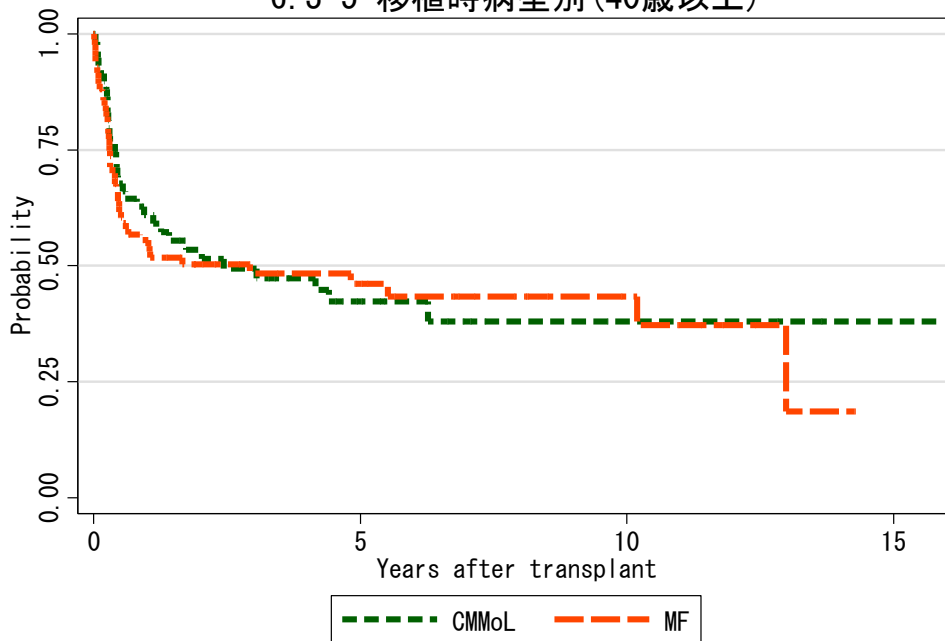
対象症例	症例数	移植後 1年			移植後 5年			移植後 10年		
		生存率	CI	N	生存率	CI	N	生存率	CI	N
① CMMoL	68	62.6%	49.9-73.0	40	44.9%	32.1-56.9	17	41.7%	28.5-54.4	8
② MF	88	56.4%	45.4-66.1	47	47.4%	35.9-58.0	20	44.8%	32.9-55.9	8

6.3-4 移植時病型別(16歳以上40歳未満)



対象症例	症例数	移植後 1年			移植後 5年			移植後 10年		
		生存率	CI	N	生存率	CI	N	生存率	CI	N
① CMMoL	9	75.0%	31.5-93.1	6	62.5%	22.9-86.1	4	62.5%	22.9-86.1	4
② MF	4	75.0%	12.8-96.1	3	75.0%	12.8-96.1	1	75.0%	12.8-96.1	1

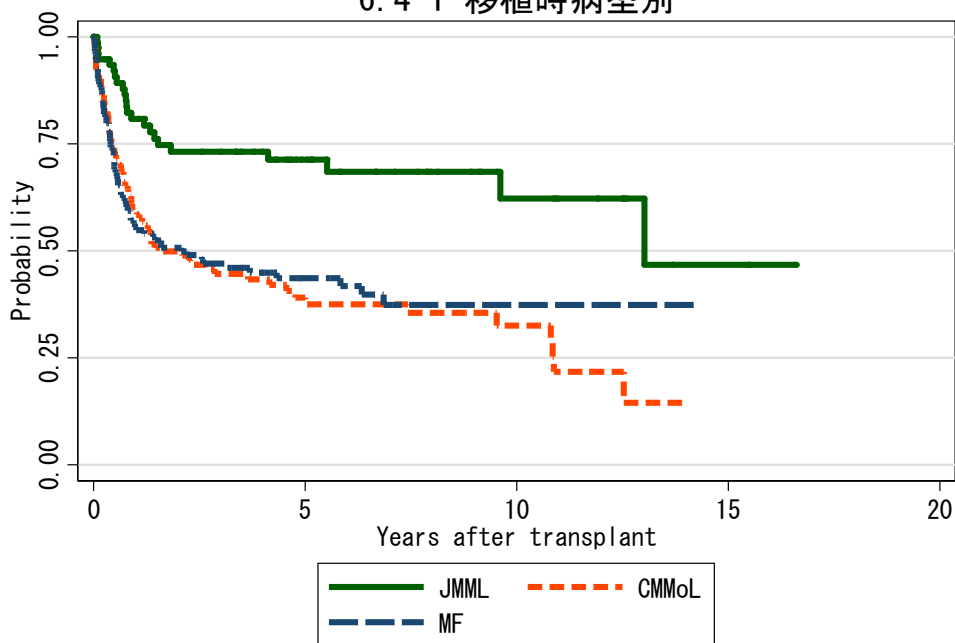
6.3-5 移植時病型別(40歳以上)



対象症例	症例数	移植後 1年			移植後 5年			移植後 10年		
		生存率	CI	N	生存率	CI	N	生存率	CI	N
① CMMoL	59	60.9%	47.3-72.1	34	42.3%	28.7-55.2	13	38.0%	23.9-52.1	4
② MF	84	55.5%	44.2-65.4	44	46.1%	34.4-57.0	19	43.4%	31.3-54.8	7

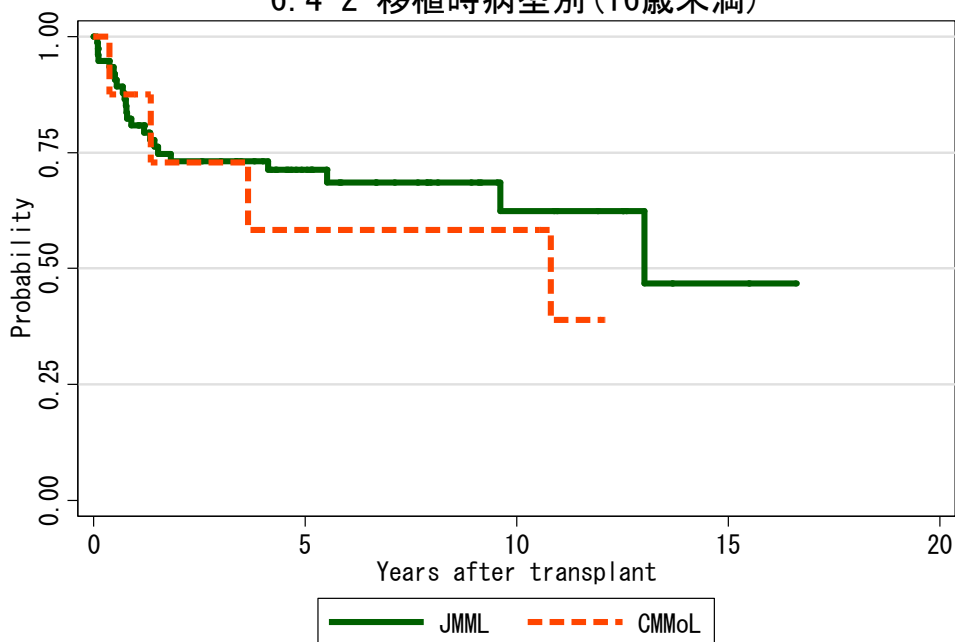
図 6.4 非血縁者間骨髄移植

6.4-1 移植時病型別



対象症例	症例数	移植後 1年			移植後 5年			移植後 10年		
		生存率	CI	N	生存率	CI	N	生存率	CI	N
① JMML	77	80.9%	69.8-88.2	57	71.3%	58.9-80.5	31	62.3%	44.7-75.8	10
② CMMoL	133	59.5%	50.4-67.4	70	37.5%	28.0-46.9	23	32.5%	22.3-43.1	10
③ MF	145	55.6%	46.9-63.4	72	43.6%	34.7-52.2	26	37.4%	27.6-47.3	6

6.4-2 移植時病型別(16歳未満)



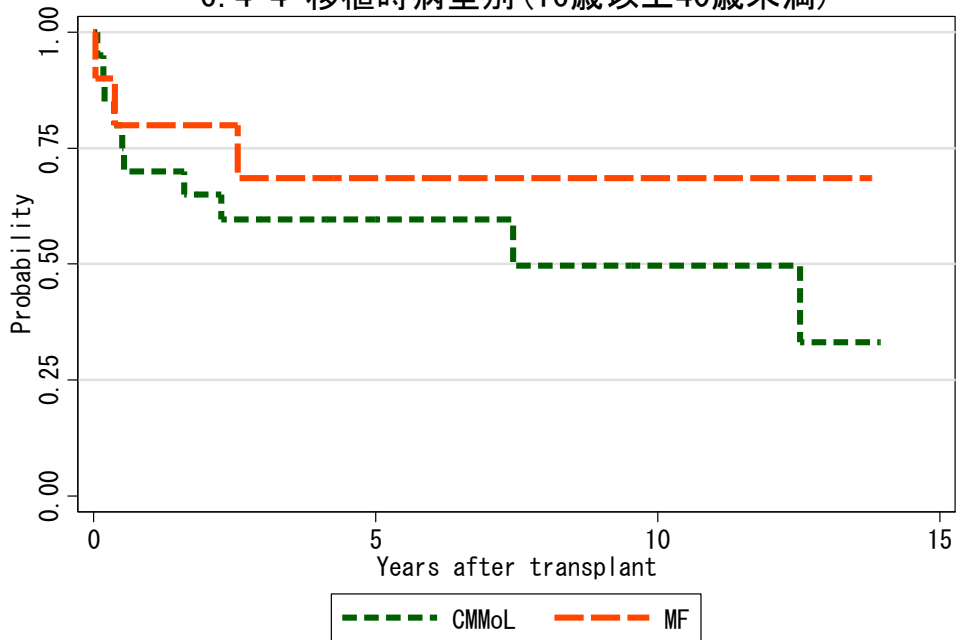
対象症例	症例数	移植後 1年			移植後 5年			移植後 10年		
		生存率	CI	N	生存率	CI	N	生存率	CI	N
① JMML	77	80.9%	69.8-88.2	57	71.3%	58.9-80.5	31	62.3%	44.7-75.8	10
② CMMoL	8	87.5%	38.7-98.1	6	58.3%	18.0-84.4	4	58.3%	18.0-84.4	4

6. 4-3 移植時病型別 (16歳以上)



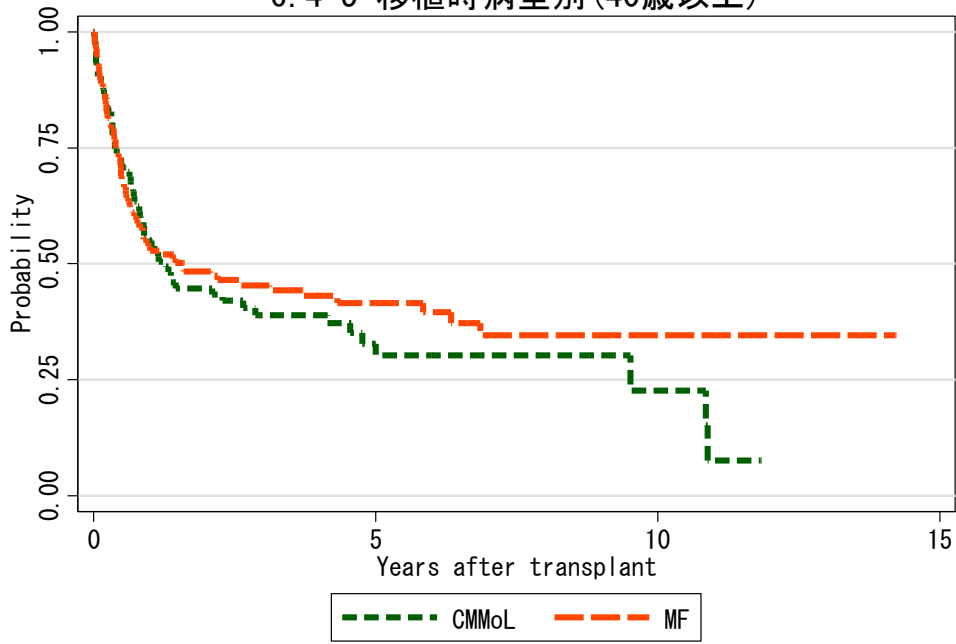
対象症例	症例数	移植後 1年			移植後 5年			移植後 10年		
		生存率	CI	N	生存率	CI	N	生存率	CI	N
① CMMoL	125	57.6%	48.2-65.9	64	35.9%	26.1-45.8	19	29.3%	18.2-41.4	6
② MF	145	55.6%	46.9-63.4	72	43.6%	34.7-52.2	26	37.4%	27.6-47.3	6

6. 4-4 移植時病型別 (16歳以上40歳未満)



対象症例	症例数	移植後 1年			移植後 5年			移植後 10年		
		生存率	CI	N	生存率	CI	N	生存率	CI	N
① CMMoL	20	70.0%	45.1-85.3	14	59.6%	35.1-77.4	7	49.7%	23.4-71.3	3
② MF	10	80.0%	40.9-94.6	8	68.6%	30.5-88.7	4	68.6%	30.5-88.7	3

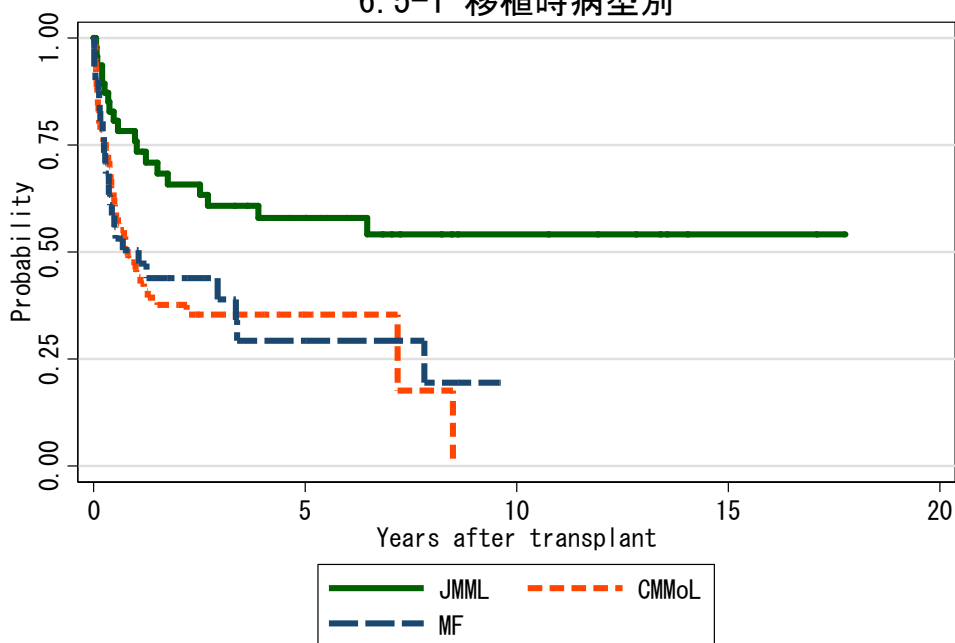
6. 4-5 移植時病型別 (40歳以上)



対象症例	症例数	移植後 1年			移植後 5年			移植後 10年		
		生存率	CI	N	生存率	CI	N	生存率	CI	N
① CMMoL	105	55.0%	44.7-64.2	50	30.2%	19.7-41.4	12	22.7%	9.7-38.9	3
② MF	135	53.7%	44.7-61.9	64	41.6%	32.4-50.5	22	34.5%	24.2-45.0	3

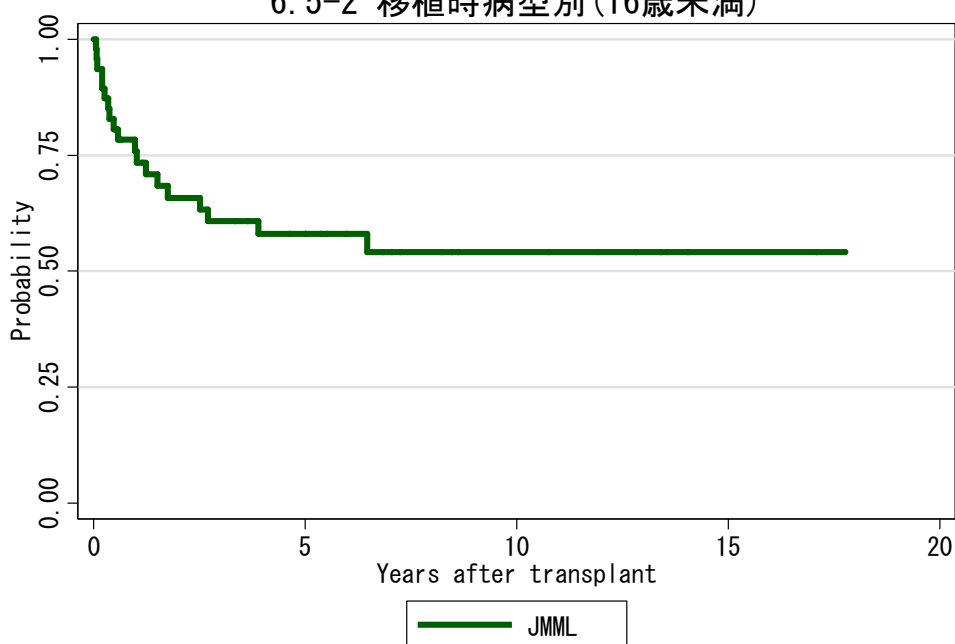
図 6.5 非血縁者間臍帯血移植

6.5-1 移植時病型別



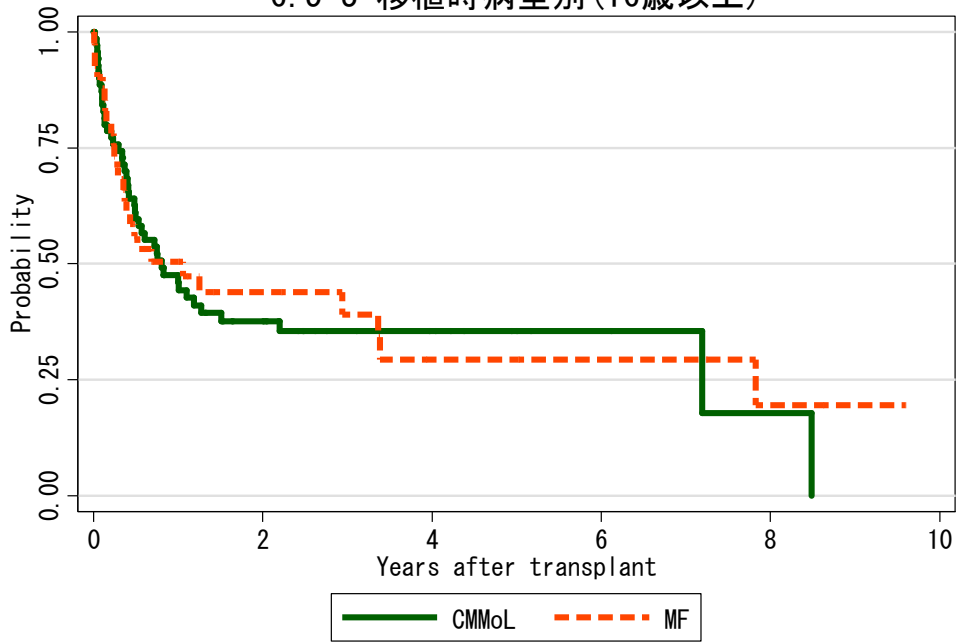
対象症例	症例数	移植後 1年			移植後 5年			移植後 10年		
		生存率	CI	N	生存率	CI	N	生存率	CI	N
① JMML	47	75.9%	60.6-85.9	31	58.0%	41.6-71.3	20	54.1%	37.2-68.3	8
② CMMoL	70	45.9%	33.8-57.2	28	35.4%	23.9-47.2	5	.	.	.
③ MF	41	50.4%	34.2-64.6	17	29.3%	13.8-46.7	5	.	.	.

6.5-2 移植時病型別 (16歳未満)



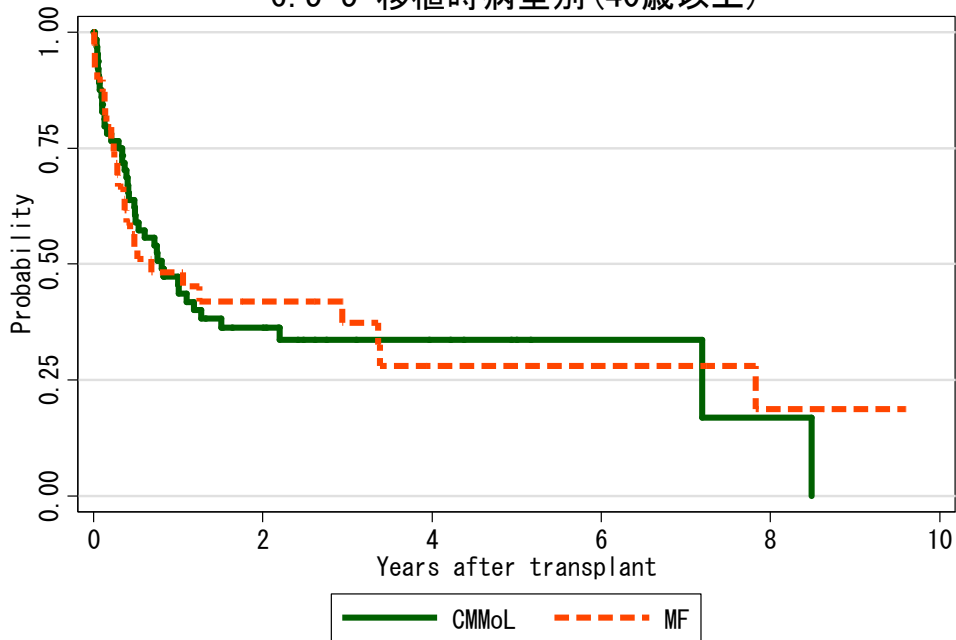
対象症例	症例数	移植後 1年			移植後 5年			移植後 10年		
		生存率	CI	N	生存率	CI	N	生存率	CI	N
① JMML	47	75.9%	60.6-85.9	31	58.0%	41.6-71.3	20	54.1%	37.2-68.3	8

6.5-3 移植時病型別(16歳以上)



対象症例	症例数	移植後 1年			移植後 5年			移植後 10年		
		生存率	CI	N	生存率	CI	N	生存率	CI	N
① CMMoL	70	45.9%	33.8-57.2	28	35.4%	23.9-47.2	5	.	.	.
② MF	41	50.4%	34.2-64.6	17	29.3%	13.8-46.7	5	.	.	.

6.5-5 移植時病型別(40歳以上)



対象症例	症例数	移植後 1年			移植後 5年			移植後 10年		
		生存率	CI	N	生存率	CI	N	生存率	CI	N
① CMMoL	64	45.5%	32.8-57.3	25	33.7%	21.7-46.1	4	.	.	.
② MF	39	48.2%	31.8-62.8	16	28.0%	13.0-45.1	5	.	.	.