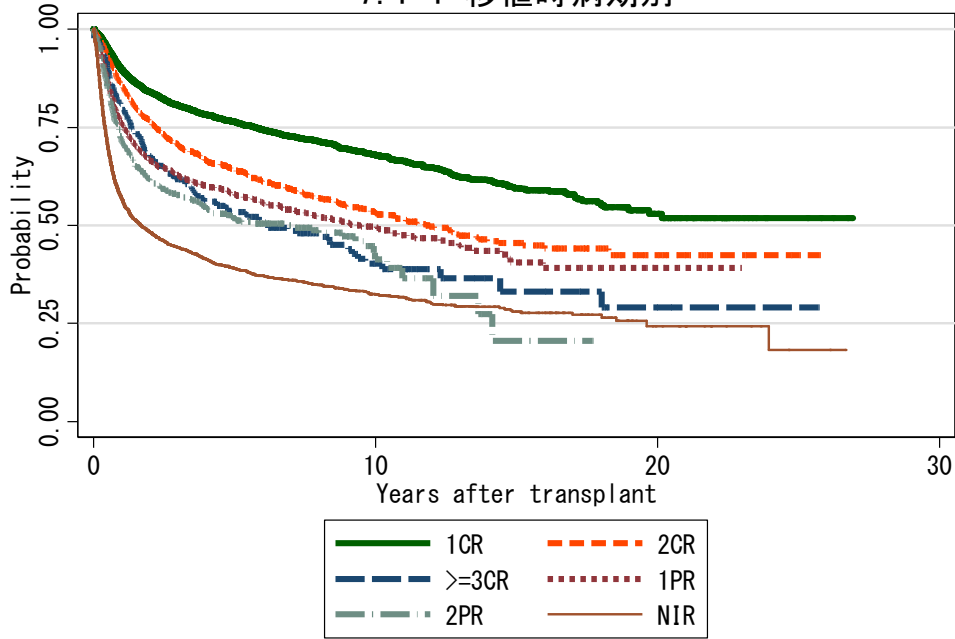


図7 NHL 症例での生存曲線

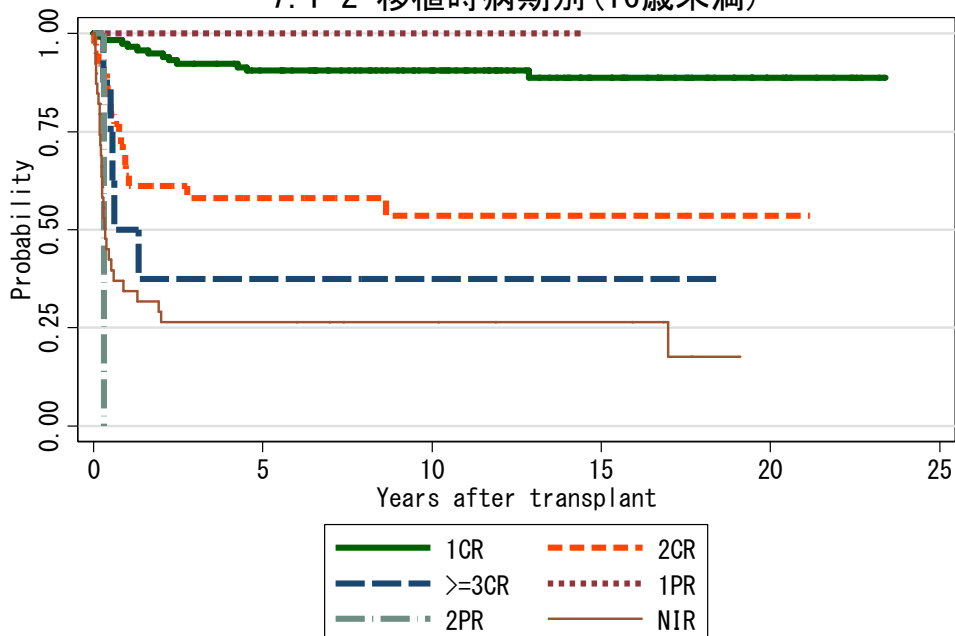
図 7.1 自家移植

7.1-1 移植時病期別



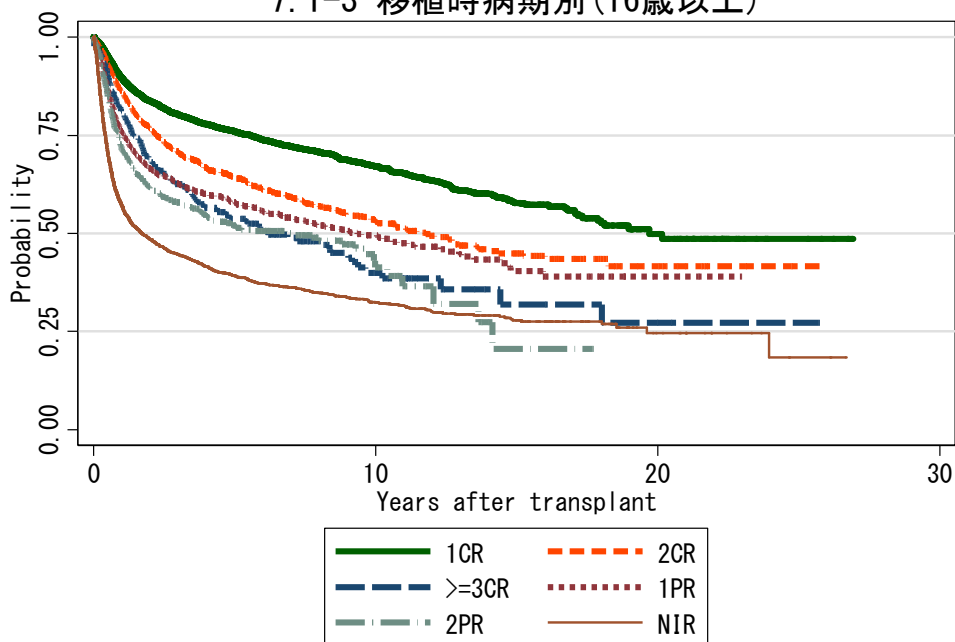
対象症例	症例数	移植後 1年			移植後 5年			移植後 10年			
		生存率	CI	N	生存率	CI	N	生存率	CI	N	
①	1CR	5049	89.6%	88.7-90.5	4131	76.3%	75.0-77.6	2237	68.0%	66.2-69.6	799
②	2CR	2352	85.5%	84.0-86.9	1801	64.0%	61.8-66.2	771	53.0%	50.2-55.8	260
③	>=3CR	307	80.2%	75.2-84.3	224	53.3%	46.9-59.3	94	40.3%	32.6-47.8	30
④	1PR	1368	75.8%	73.3-78.0	920	57.9%	55.0-60.8	438	49.7%	46.2-53.0	163
⑤	2PR	721	71.2%	67.6-74.4	444	51.9%	47.6-56.1	154	41.3%	34.3-48.2	24
⑥	NIR	2877	56.6%	54.7-58.4	1467	39.0%	37.1-41.0	620	32.3%	30.2-34.5	267

7.1-2 移植時病期別 (16歳未満)



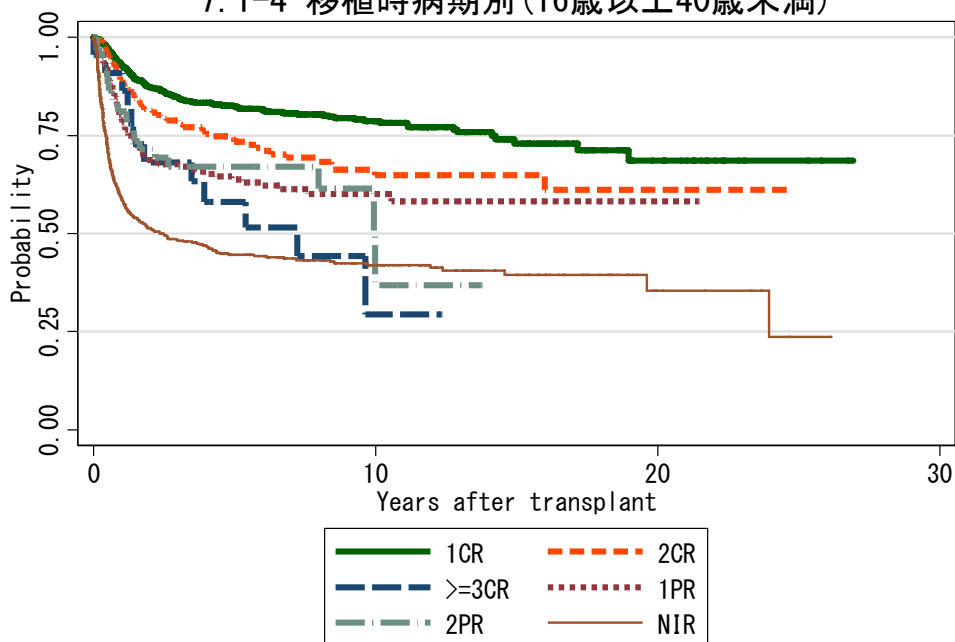
対象症例	症例数	移植後 1年			移植後 5年			移植後 10年			
		生存率	CI	N	生存率	CI	N	生存率	CI	N	
①	1CR	120	97.4%	92.3-99.2	113	90.5%	83.5-94.6	99	90.5%	83.5-94.6	72
②	2CR	39	63.8%	46.7-76.8	24	58.1%	40.9-71.9	17	53.6%	35.7-68.6	12
③	>=3CR	8	50.0%	15.2-77.5	4	37.5%	8.7-67.4	3	37.5%	8.7-67.4	2
④	1PR	2	100.0%	.	2	100.0%	.	1	100.0%	.	1
⑤	2PR	1
⑥	NIR	39	34.4%	20.0-49.3	13	26.5%	13.8-41.0	10	26.5%	13.8-41.0	7

7.1-3 移植時病期別(16歳以上)



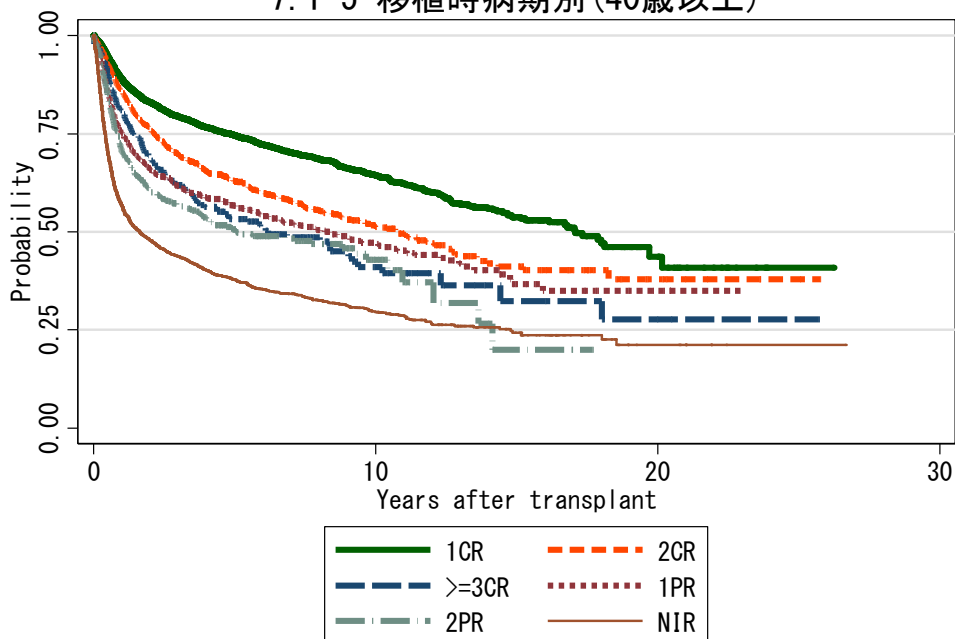
対象症例	症例数	移植後 1年			移植後 5年			移植後 10年			
		生存率	CI	N	生存率	CI	N	生存率	CI	N	
①	1CR	4928	89.4%	88.5-90.3	4017	75.9%	74.6-77.2	2139	67.1%	65.3-68.8	727
②	2CR	2313	85.9%	84.4-87.3	1777	64.1%	61.8-66.3	754	52.9%	50.0-55.7	248
③	>=3CR	299	81.1%	76.0-85.2	220	53.7%	47.2-59.8	91	40.0%	32.1-47.8	28
④	1PR	1366	75.7%	73.3-78.0	918	57.9%	54.9-60.7	437	49.6%	46.1-52.9	162
⑤	2PR	720	71.3%	67.7-74.5	444	52.0%	47.7-56.2	154	41.4%	34.4-48.3	24
⑥	NIR	2838	56.9%	55.0-58.7	1454	39.2%	37.2-41.2	610	32.3%	30.2-34.5	260

7.1-4 移植時病期別(16歳以上40歳未満)



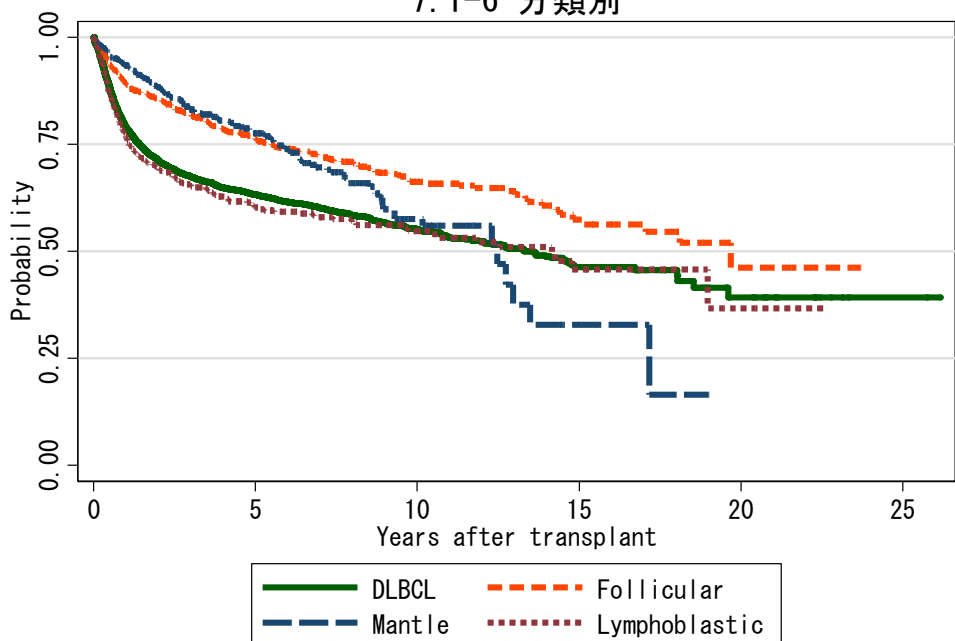
対象症例	症例数	移植後 1年			移植後 5年			移植後 10年			
		生存率	CI	N	生存率	CI	N	生存率	CI	N	
①	1CR	816	92.7%	90.7-94.3	705	82.4%	79.4-84.9	452	78.7%	75.1-81.7	187
②	2CR	245	89.2%	84.5-92.6	197	73.4%	66.7-78.9	106	64.9%	56.8-71.9	46
③	>=3CR	22	90.9%	68.3-97.7	20	58.0%	34.6-75.6	9	29.5%	6.9-57.3	2
④	1PR	229	78.8%	72.7-83.7	164	63.9%	56.7-70.1	90	60.1%	52.4-66.9	39
⑤	2PR	62	81.2%	68.6-89.1	44	67.1%	52.7-78.0	20	36.9%	11.8-62.8	3
⑥	NIR	516	58.6%	54.1-62.8	287	44.6%	40.0-49.0	157	42.0%	37.3-46.6	86

7.1-5 移植時病期別 (40歳以上)



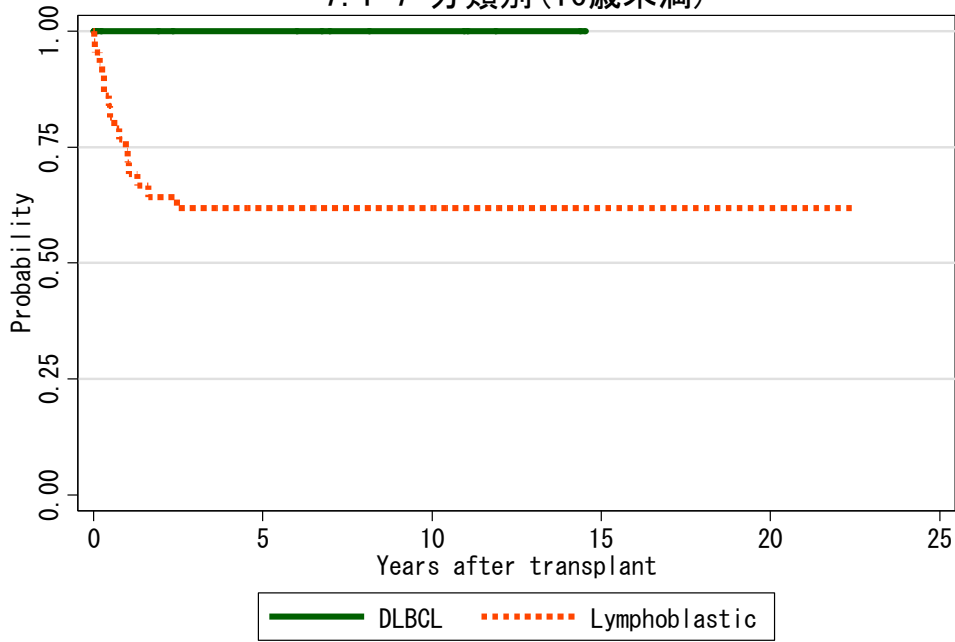
対象症例	症例数	移植後 1年			移植後 5年			移植後 10年			
		生存率	CI	N	生存率	CI	N	生存率	CI	N	
①	1CR	4112	88.8%	87.8-89.7	3312	74.5%	73.0-76.0	1686	64.4%	62.3-66.4	540
②	2CR	2068	85.5%	83.9-87.0	1580	62.9%	60.5-65.3	648	51.3%	48.1-54.3	202
③	>=3CR	277	80.2%	74.9-84.6	200	53.3%	46.5-59.7	82	41.0%	32.8-49.0	26
④	1PR	1137	75.1%	72.4-77.6	754	56.6%	53.3-59.7	347	47.3%	43.5-51.0	123
⑤	2PR	658	70.3%	66.5-73.8	400	50.6%	46.0-54.9	134	43.0%	36.6-49.2	21
⑥	NIR	2322	56.5%	54.4-58.5	1167	37.8%	35.6-40.0	453	29.5%	27.1-32.0	174

7.1-6 分類別



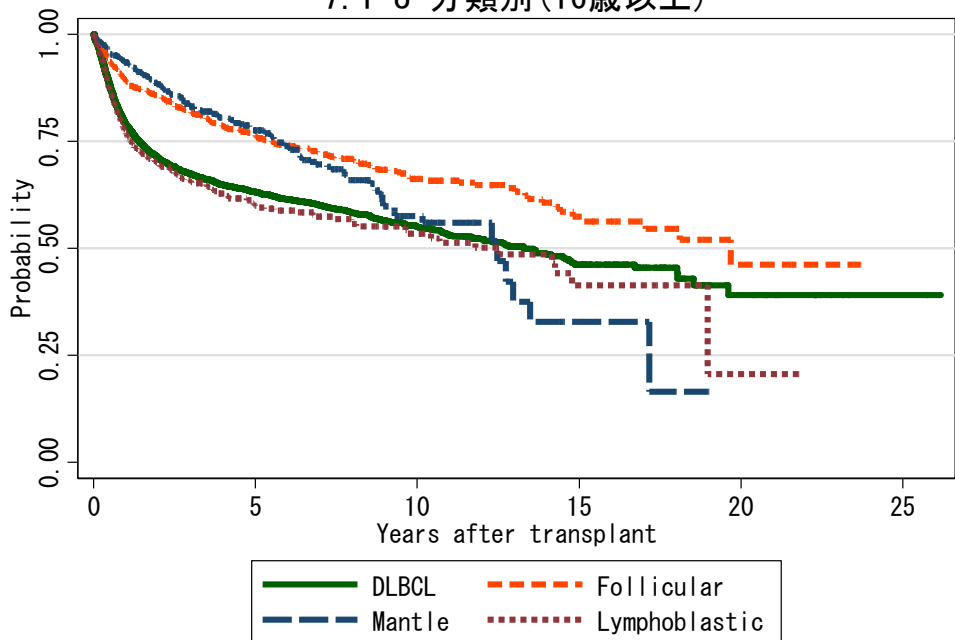
対象症例	症例数	移植後 1年			移植後 5年			移植後 10年			
		生存率	CI	N	生存率	CI	N	生存率	CI	N	
①	DLBCL	5565	78.8%	77.7-79.9	3874	63.2%	61.8-64.6	1715	55.1%	53.3-56.9	485
②	Follicular	1126	89.0%	86.9-90.7	908	76.4%	73.5-79.0	519	66.2%	62.5-69.7	198
③	Mantle	624	93.5%	91.2-95.2	522	77.6%	73.4-81.3	209	57.6%	50.2-64.3	39
④	Lymphoblastic	590	76.8%	73.1-80.1	410	60.2%	55.7-64.4	194	54.7%	49.6-59.6	77

7.1-7 分類別(16歳未満)



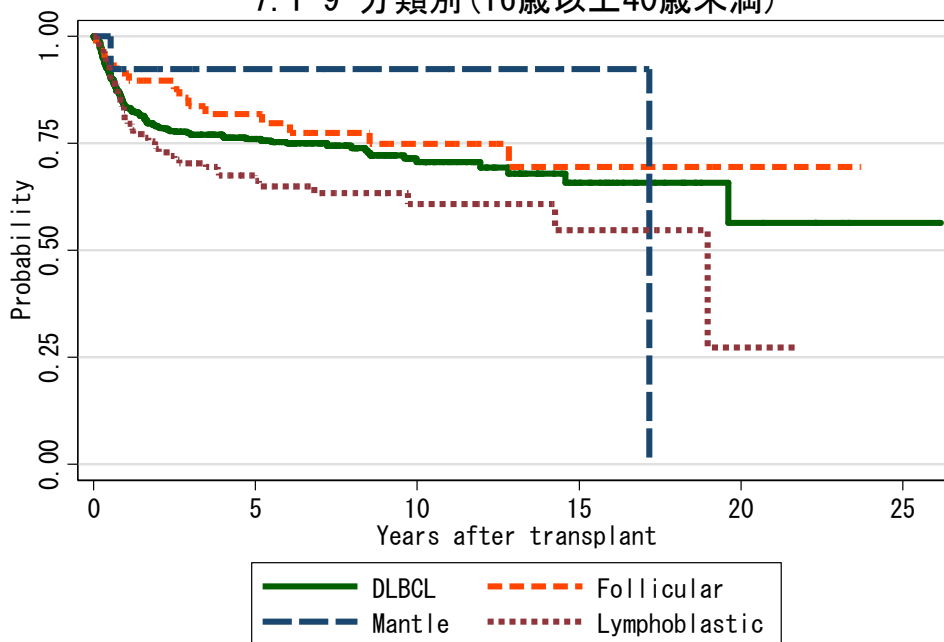
対象症例	症例数	移植後 1年			移植後 5年			移植後 10年		
		生存率	CI	N	生存率	CI	N	生存率	CI	N
① DLBCL	13	100.0%	.	11	100.0%	.	9	100.0%	.	5
② Lymphoblastic	44	74.2%	58.2-84.8	30	61.8%	45.3-74.6	22	61.8%	45.3-74.6	18

7.1-8 分類別(16歳以上)



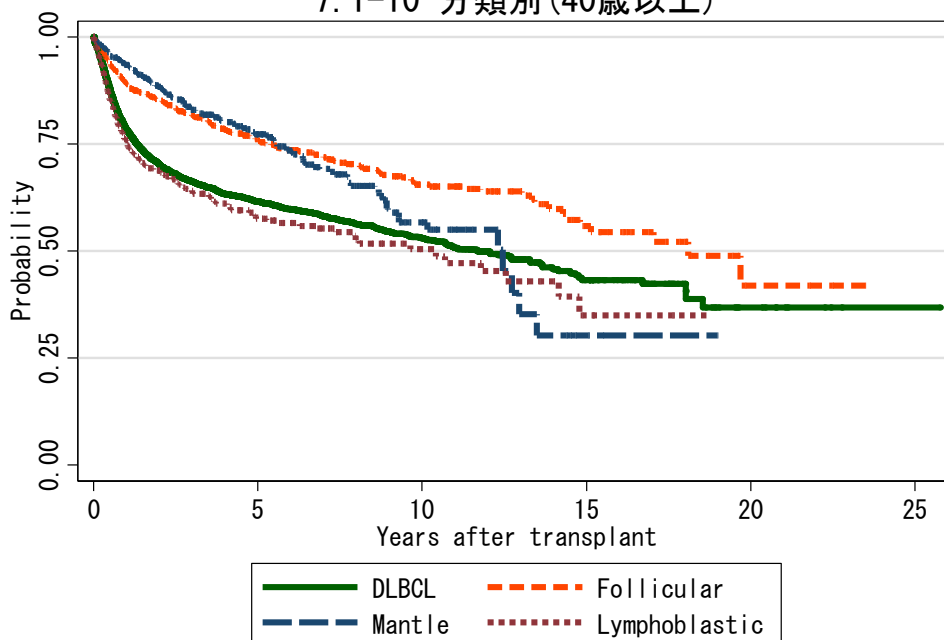
対象症例	症例数	移植後 1年			移植後 5年			移植後 10年		
		生存率	CI	N	生存率	CI	N	生存率	CI	N
① DLBCL	5552	78.7%	77.6-79.8	3863	63.1%	61.7-64.5	1706	55.0%	53.1-56.8	480
② Follicular	1126	89.0%	86.9-90.7	908	76.4%	73.5-79.0	519	66.2%	62.5-69.7	198
③ Mantle	624	93.5%	91.2-95.2	522	77.6%	73.4-81.3	209	57.6%	50.2-64.3	39
④ Lymphoblastic	546	77.0%	73.1-80.4	380	59.9%	55.2-64.3	172	53.4%	47.7-58.7	59

7.1-9 分類別 (16歳以上40歳未満)



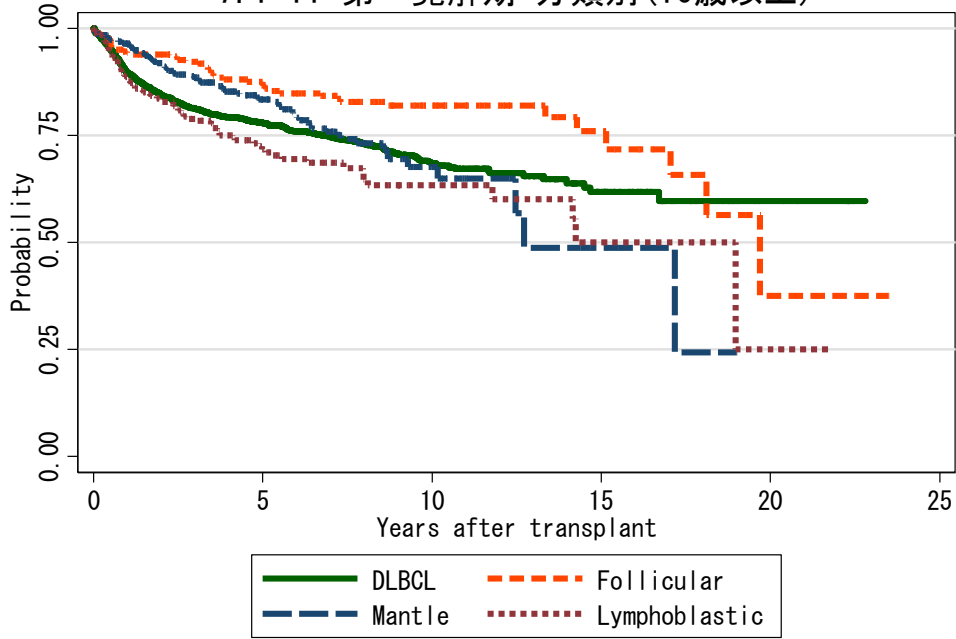
対象症例	症例数	移植後 1年			移植後 5年			移植後 10年		
		生存率	CI	N	生存率	CI	N	生存率	CI	N
① DLBCL	564	83.4%	80.0-86.4	418	76.0%	71.9-79.5	257	70.6%	65.5-75.2	85
② Follicular	61	91.4%	80.5-96.3	51	81.8%	68.7-89.8	40	74.8%	60.3-84.7	22
③ Mantle	13	92.3%	56.6-98.9	11	92.3%	56.6-98.9	6	92.3%	56.6-98.9	3
④ Lymphoblastic	138	80.3%	72.5-86.2	102	66.2%	57.0-73.9	55	60.8%	50.0-69.9	22

7.1-10 分類別 (40歳以上)



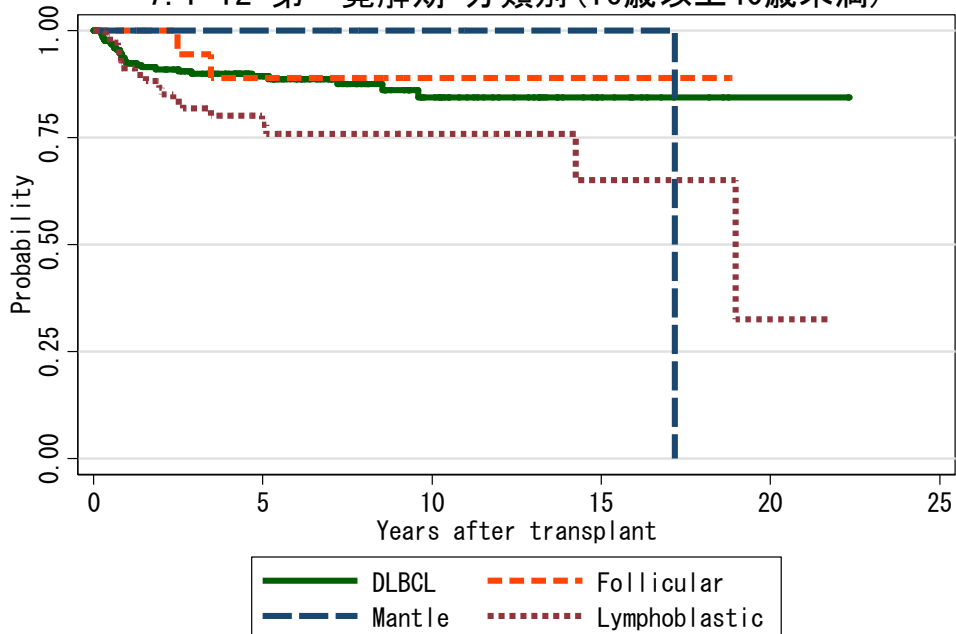
対象症例	症例数	移植後 1年			移植後 5年			移植後 10年		
		生存率	CI	N	生存率	CI	N	生存率	CI	N
① DLBCL	4988	78.2%	77.0-79.4	3445	61.6%	60.1-63.1	1450	53.0%	51.0-55.0	395
② Follicular	1065	88.8%	86.7-90.6	857	76.0%	73.0-78.7	479	65.5%	61.6-69.2	176
③ Mantle	611	93.5%	91.2-95.2	511	77.3%	73.0-81.0	203	56.7%	49.1-63.5	36
④ Lymphoblastic	408	75.9%	71.3-79.8	277	57.6%	52.0-62.8	117	50.4%	43.6-56.8	37

7.1-11 第一寛解期 分類別(16歳以上)



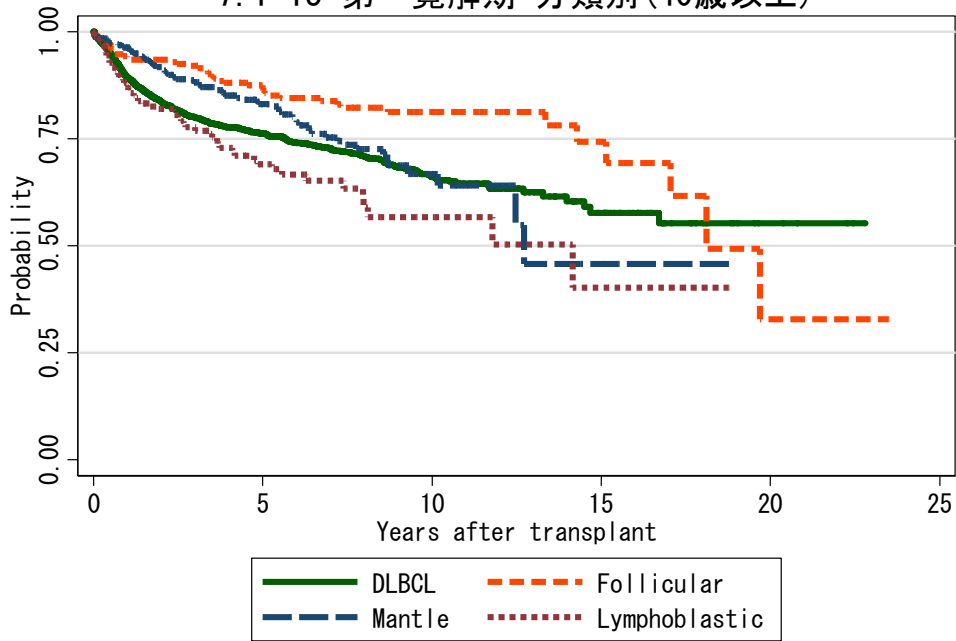
対象症例	症例数	移植後 1年			移植後 5年			移植後 10年		
		生存率	CI	N	生存率	CI	N	生存率	CI	N
① DLBCL	2033	89.6%	88.2-90.9	1652	77.9%	75.8-79.8	861	68.5%	65.5-71.3	241
② Follicular	275	94.3%	90.7-96.5	239	87.0%	82.0-90.7	163	82.0%	75.9-86.7	70
③ Mantle	459	96.4%	94.2-97.8	399	83.4%	78.7-87.1	156	67.6%	59.1-74.7	28
④ Lymphoblastic	258	88.6%	83.9-92.0	207	71.8%	65.1-77.5	100	63.3%	54.9-70.6	27

7.1-12 第一寛解期 分類別(16歳以上40歳未満)



対象症例	症例数	移植後 1年			移植後 5年			移植後 10年		
		生存率	CI	N	生存率	CI	N	生存率	CI	N
① DLBCL	249	92.4%	88.2-95.1	209	89.4%	84.5-92.8	139	84.3%	76.7-89.6	44
② Follicular	21	100.0%	.	18	88.9%	62.4-97.1	16	88.9%	62.4-97.1	8
③ Mantle	9	100.0%	.	8	100.0%	.	4	100.0%	.	2
④ Lymphoblastic	72	91.2%	81.5-96.0	61	78.0%	65.6-86.4	37	75.9%	62.9-84.8	13

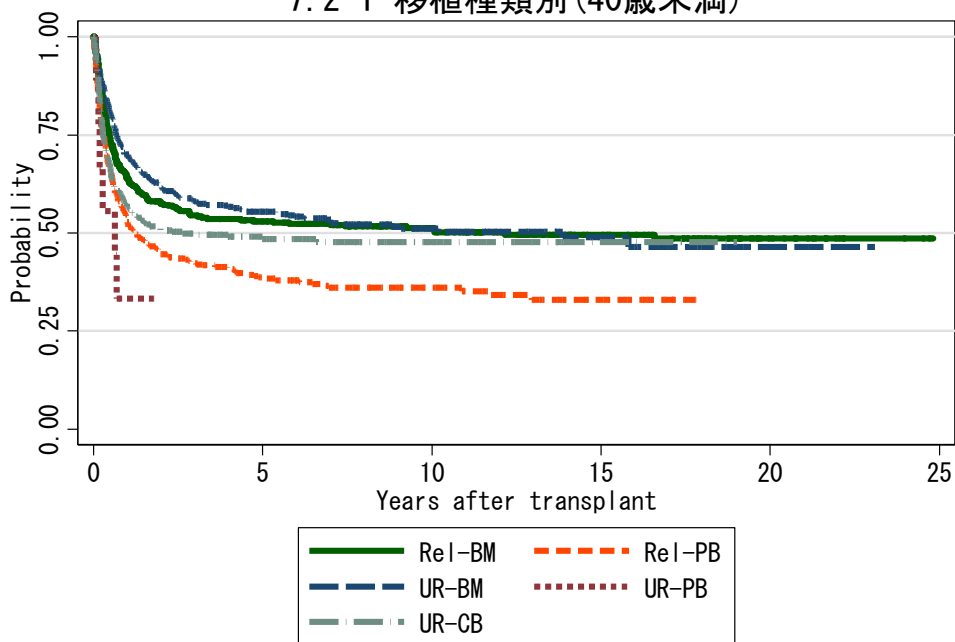
7.1-13 第一寛解期 分類別(40歳以上)



対象症例	症例数	移植後 1年			移植後 5年			移植後 10年		
		生存率	CI	N	生存率	CI	N	生存率	CI	N
① DLBCL	1784	89.2%	87.6-90.6	1443	76.2%	73.9-78.3	723	66.1%	62.8-69.3	197
② Follicular	254	93.8%	90.0-96.2	221	86.9%	81.6-90.7	147	81.3%	74.8-86.3	62
③ Mantle	450	96.3%	94.1-97.7	391	83.1%	78.4-86.9	152	66.8%	58.2-74.1	26
④ Lymphoblastic	186	87.5%	81.7-91.6	146	69.1%	60.7-76.0	63	56.7%	45.3-66.5	14

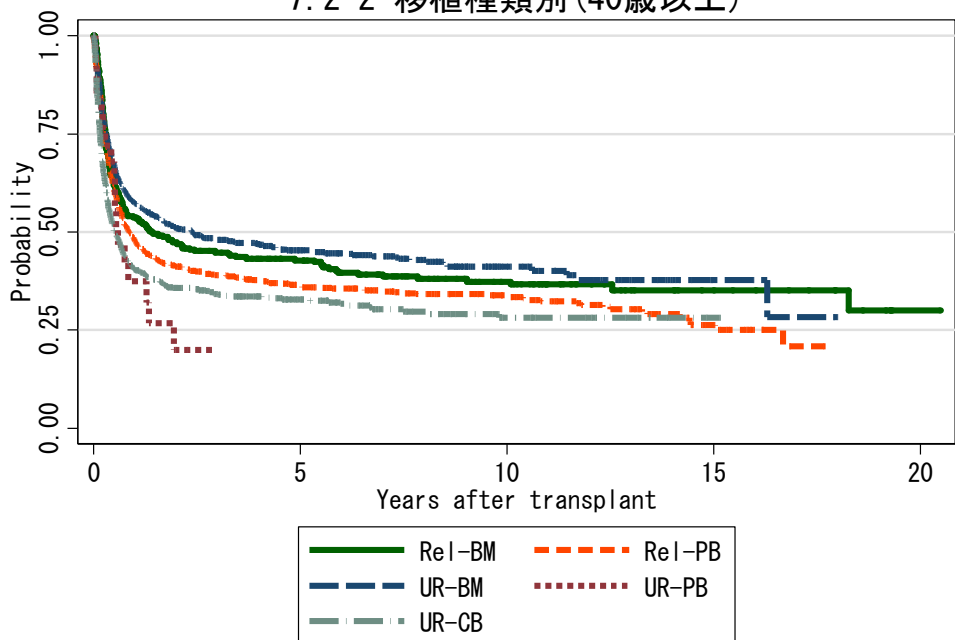
図 7.2 同種造血幹細胞移植

7.2-1 移植種別(40歳未満)



対象症例	症例数	移植後 1年			移植後 5年			移植後 10年		
		生存率	CI	N	生存率	CI	N	生存率	CI	N
① Rel-BM	398	63.9%	59.0-68.5	249	53.0%	47.9-57.8	169	51.2%	46.0-56.1	105
② Rel-PB	426	52.9%	47.9-57.5	208	38.7%	33.8-43.6	108	36.0%	31.1-41.0	45
③ UR-BM	452	69.9%	65.4-74.0	297	55.5%	50.5-60.1	179	51.0%	45.8-56.0	78
④ UR-PB	9	33.3%	7.8-62.3	1
⑤ UR-CB	335	56.5%	50.9-61.7	173	48.5%	42.8-54.0	86	47.8%	41.9-53.3	26

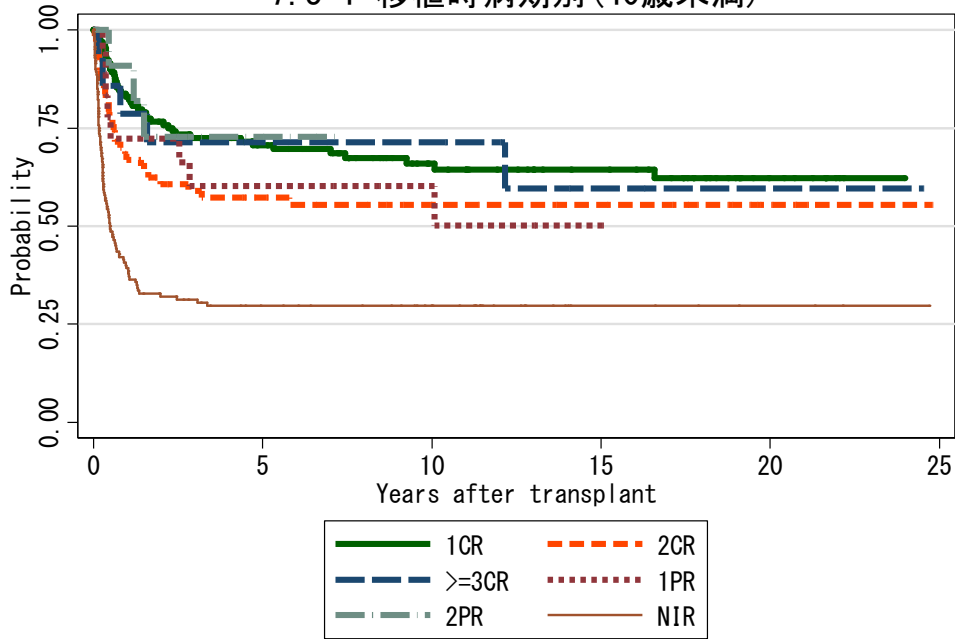
7.2-2 移植種別(40歳以上)



対象症例	症例数	移植後 1年			移植後 5年			移植後 10年		
		生存率	CI	N	生存率	CI	N	生存率	CI	N
① Rel-BM	301	53.7%	47.9-59.2	155	42.8%	37.0-48.4	101	37.4%	31.6-43.2	51
② Rel-PB	888	47.6%	44.2-50.9	390	36.2%	32.8-39.5	192	33.8%	30.4-37.3	99
③ UR-BM	822	57.3%	53.8-60.7	433	45.3%	41.7-48.9	209	41.1%	37.2-45.1	53
④ UR-PB	25	37.4%	18.6-56.2	8
⑤ UR-CB	756	40.5%	36.9-44.0	280	32.8%	29.3-36.4	105	28.2%	24.0-32.5	25

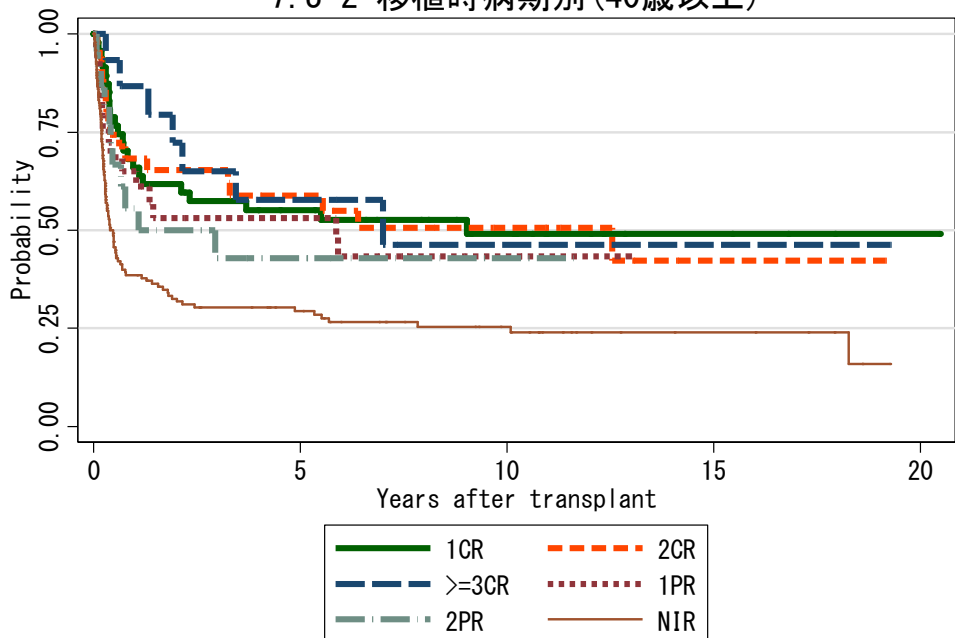
図 7.3 血縁者間骨髄移植

7.3-1 移植時病期別(40歳未満)



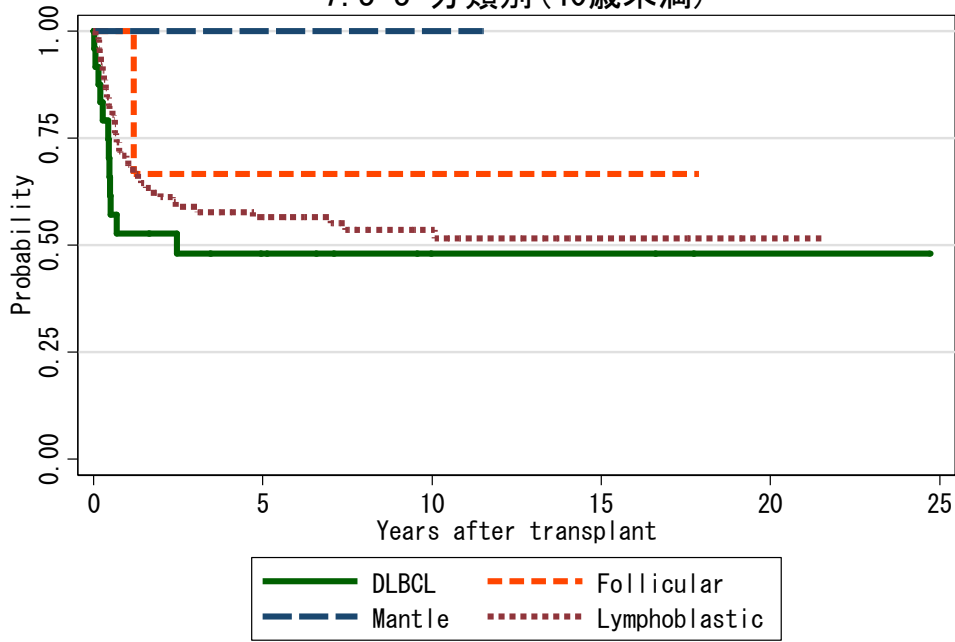
対象症例	症例数	移植後 1年			移植後 5年			移植後 10年			
		生存率	CI	N	生存率	CI	N	生存	CI	N	
①	1CR	132	83.0%	75.3-88.4	106	70.6%	61.8-77.8	74	66.0%	56.5-73.9	43
②	2CR	68	66.9%	54.2-76.8	44	57.3%	44.4-68.3	31	55.4%	42.5-66.6	20
③	>=3CR	14	78.6%	47.3-92.5	11	71.4%	40.6-88.2	9	71.4%	40.6-88.2	8
④	1PR	18	72.2%	45.6-87.4	12	60.2%	34.0-78.7	10	60.2%	34.0-78.7	6
⑤	2PR	11	90.9%	50.8-98.7	10	72.7%	37.1-90.3	4	.	.	.
⑥	NIR	140	39.3%	31.2-47.3	55	29.7%	22.3-37.5	32	29.7%	22.3-37.5	22

7.3-2 移植時病期別(40歳以上)



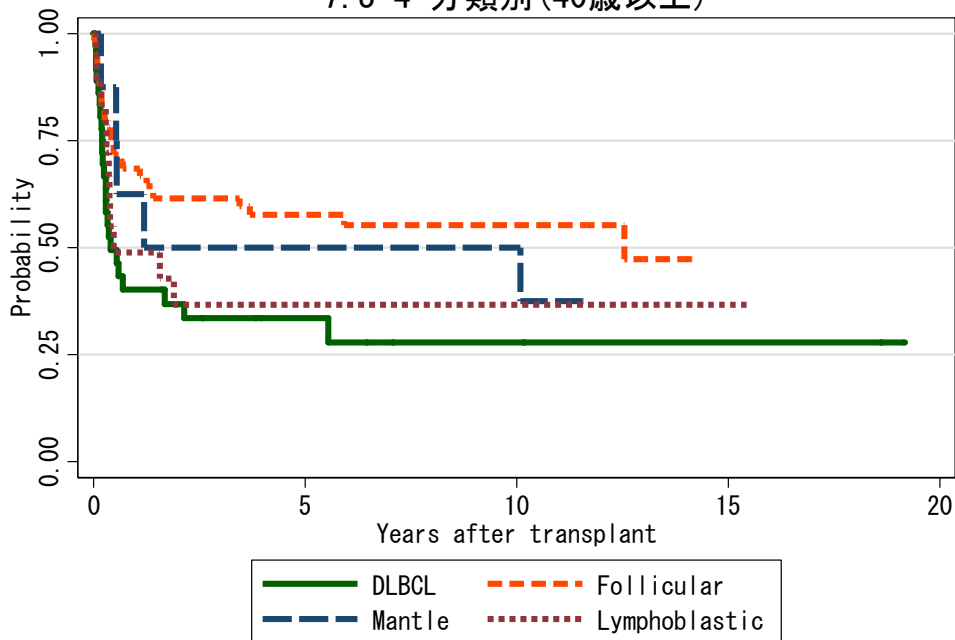
対象症例	症例数	移植後 1年			移植後 5年			移植後 10年			
		生存率	CI	N	生存率	CI	N	生存率	CI	N	
①	1CR	47	66.0%	50.6-77.6	31	55.2%	39.9-68.0	23	49.1%	33.5-63.0	13
②	2CR	35	68.3%	50.1-81.1	23	58.8%	40.5-73.3	16	50.7%	32.0-66.7	10
③	>=3CR	15	86.7%	56.4-96.5	12	57.8%	29.0-78.4	7	46.2%	17.6-71.0	2
④	1PR	29	65.0%	44.7-79.4	17	53.0%	33.0-69.6	12	43.4%	23.9-61.5	3
⑤	2PR	22	55.6%	31.6-74.2	10	42.9%	20.2-63.9	5	42.9%	20.2-63.9	2
⑥	NIR	142	38.5%	30.5-46.5	54	29.4%	22.0-37.2	33	25.4%	18.2-33.2	18

7.3-3 分類別(40歳未満)



対象症例	症例数	移植後 1年			移植後 5年			移植後 10年		
		生存率	CI	N	生存率	CI	N	生存率	CI	N
① DLBCL	24	52.8%	31.1-70.5	12	48.0%	26.8-66.4	8	48.0%	26.8-66.4	3
② Follicular	3	100.0%	.	3	66.7%	5.4-94.5	2	66.7%	5.4-94.5	1
③ Mantle	1	100.0%	.	1	100.0%	.	1	100.0%	.	1
④ Lymphoblastic	99	69.8%	59.6-78.0	66	56.5%	45.8-65.9	45	53.6%	42.8-63.3	26

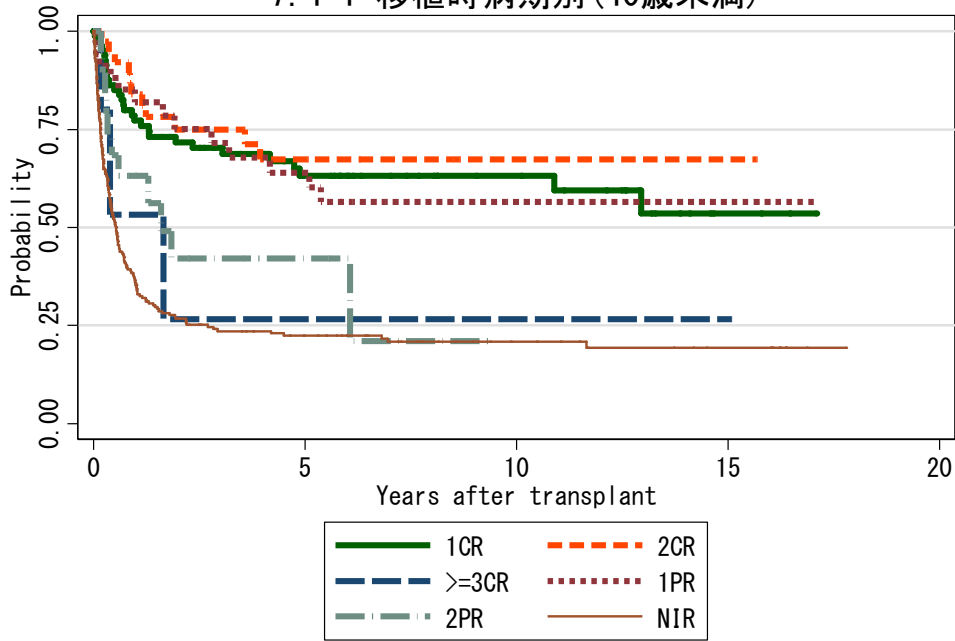
7.3-4 分類別(40歳以上)



対象症例	症例数	移植後 1年			移植後 5年			移植後 10年		
		生存率	CI	N	生存率	CI	N	生存率	CI	N
① DLBCL	36	40.2%	24.0-55.8	13	33.5%	18.3-49.4	6	27.9%	13.0-45.0	3
② Follicular	64	68.5%	55.5-78.4	41	57.7%	44.3-69.0	28	55.2%	41.5-67.0	17
③ Mantle	8	62.5%	22.9-86.1	5	50.0%	15.2-77.5	4	50.0%	15.2-77.5	4
④ Lymphoblastic	18	48.9%	24.6-69.4	8	36.7%	15.4-58.4	6	36.7%	15.4-58.4	3

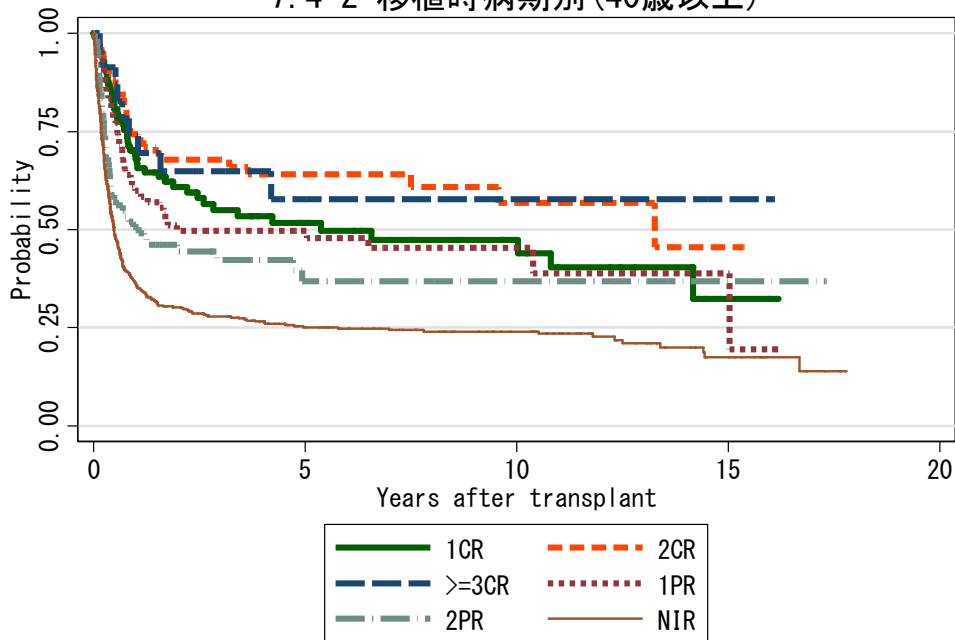
図 7.4 血縁者間末梢血幹細胞移植

7.4-1 移植時病期別(40歳未満)



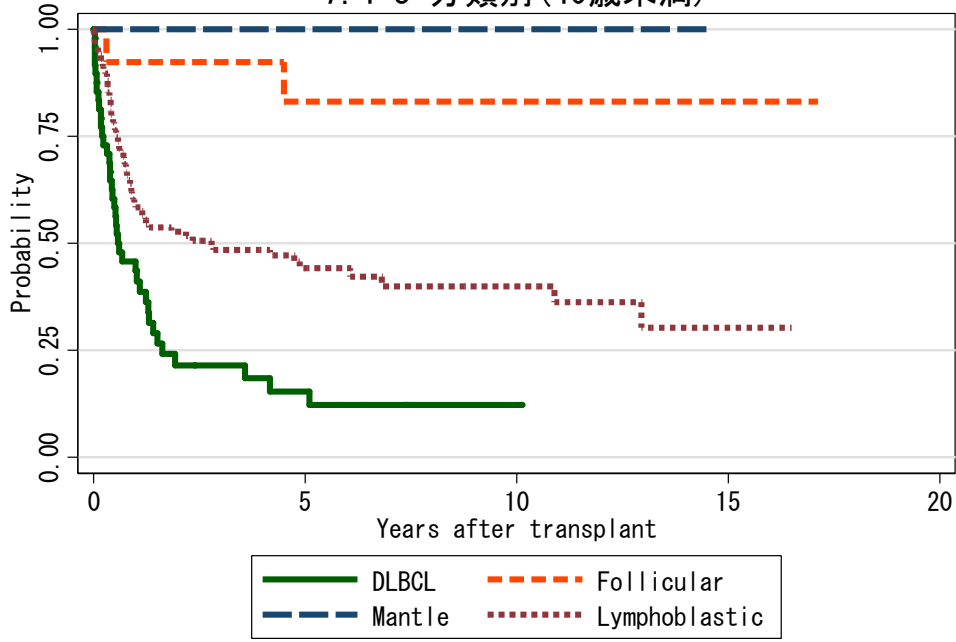
対象症例	症例数	移植後 1年			移植後 5年			移植後 10年			
		生存率	CI	N	生存率	CI	N	生存率	CI	N	
①	1CR	81	77.2%	66.2-85.0	57	63.2%	50.7-73.3	33	63.2%	50.7-73.3	18
②	2CR	39	83.9%	67.6-92.4	30	67.3%	48.2-80.7	15	67.3%	48.2-80.7	4
③	>=3CR	5	53.3%	6.8-86.3	2	26.7%	1.0-68.6	1	26.7%	1.0-68.6	1
④	1PR	34	82.0%	64.1-91.5	26	64.0%	44.2-78.4	17	56.5%	36.7-72.2	3
⑤	2PR	19	63.2%	37.9-80.4	9	42.1%	18.6-64.1	3	.	.	.
⑥	NIR	232	35.2%	29.1-41.5	78	22.4%	17.1-28.2	36	20.9%	15.6-26.7	17

7.4-2 移植時病期別(40歳以上)



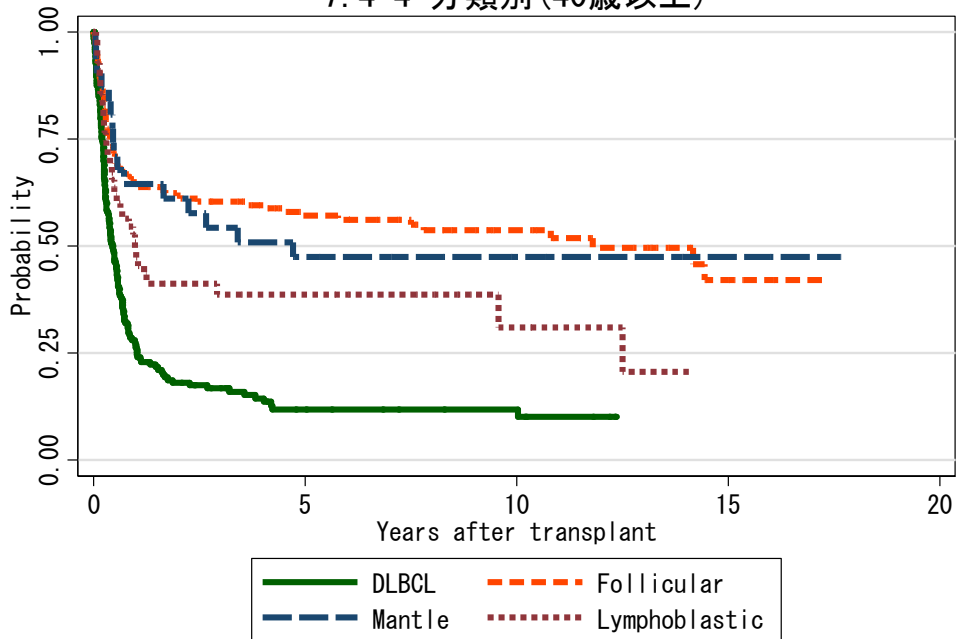
対象症例	症例数	移植後 1年			移植後 5年			移植後 10年			
		生存率	CI	N	生存率	CI	N	生存率	CI	N	
①	1CR	99	68.0%	57.6-76.3	61	51.8%	40.5-61.9	26	47.4%	35.6-58.3	14
②	2CR	68	74.4%	62.0-83.2	46	64.1%	50.9-74.6	28	56.8%	41.5-69.6	12
③	>=3CR	24	73.9%	50.9-87.3	17	57.7%	33.4-76.0	6	57.7%	33.4-76.0	3
④	1PR	82	59.9%	48.0-69.8	42	49.7%	37.9-60.4	26	45.4%	33.3-56.7	8
⑤	2PR	73	50.6%	38.7-61.4	35	36.8%	24.6-49.1	13	36.8%	24.6-49.1	5
⑥	NIR	518	35.9%	31.8-40.1	177	25.2%	21.3-29.2	82	24.1%	20.2-28.1	48

7.4-3 分類別(40歳未満)



対象症例	症例数	移植後 1年			移植後 5年			移植後 10年		
		生存率	CI	N	生存率	CI	N	生存率	CI	N
① DLBCL	48	43.6%	29.3-56.9	19	15.4%	6.2-28.3	5	12.3%	4.2-24.9	1
② Follicular	13	92.3%	56.6-98.9	12	83.1%	47.2-95.5	9	83.1%	47.2-95.5	4
③ Mantle	1	100.0%	.	1	100.0%	.	1	100.0%	.	1
④ Lymphoblastic	116	58.4%	48.8-66.9	64	44.3%	34.4-53.7	28	40.0%	29.5-50.2	12

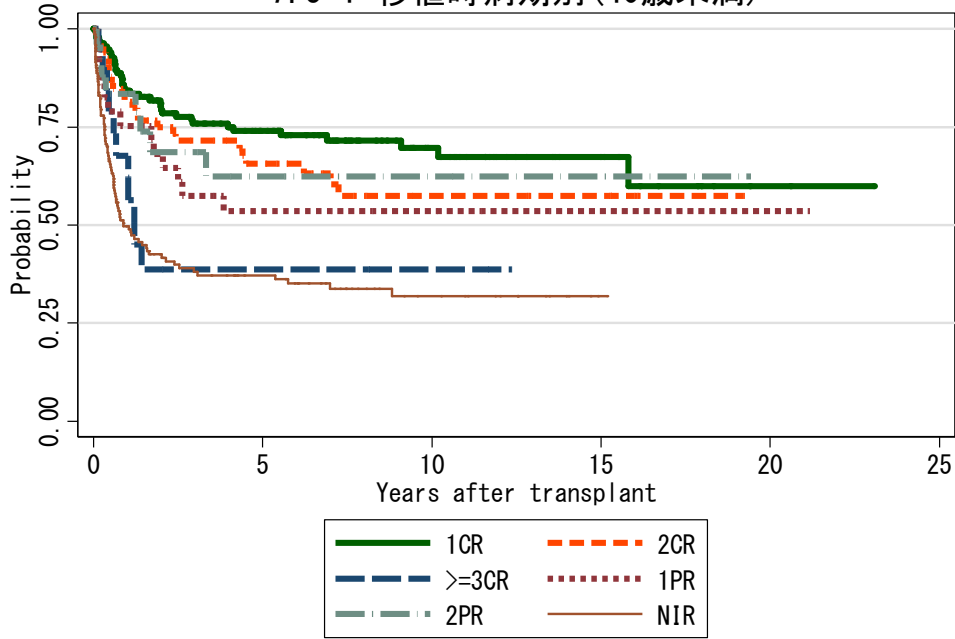
7.4-4 分類別(40歳以上)



対象症例	症例数	移植後 1年			移植後 5年			移植後 10年		
		生存率	CI	N	生存率	CI	N	生存率	CI	N
① DLBCL	193	26.4%	20.3-32.8	46	11.8%	7.3-17.5	12	11.8%	7.3-17.5	7
② Follicular	177	64.4%	56.7-71.1	104	57.1%	49.0-64.3	64	53.8%	45.3-61.5	32
③ Mantle	31	64.5%	45.2-78.5	20	47.5%	29.2-63.8	12	47.5%	29.2-63.8	7
④ Lymphoblastic	55	47.3%	33.7-59.7	26	38.7%	25.6-51.6	13	30.9%	15.2-48.2	4

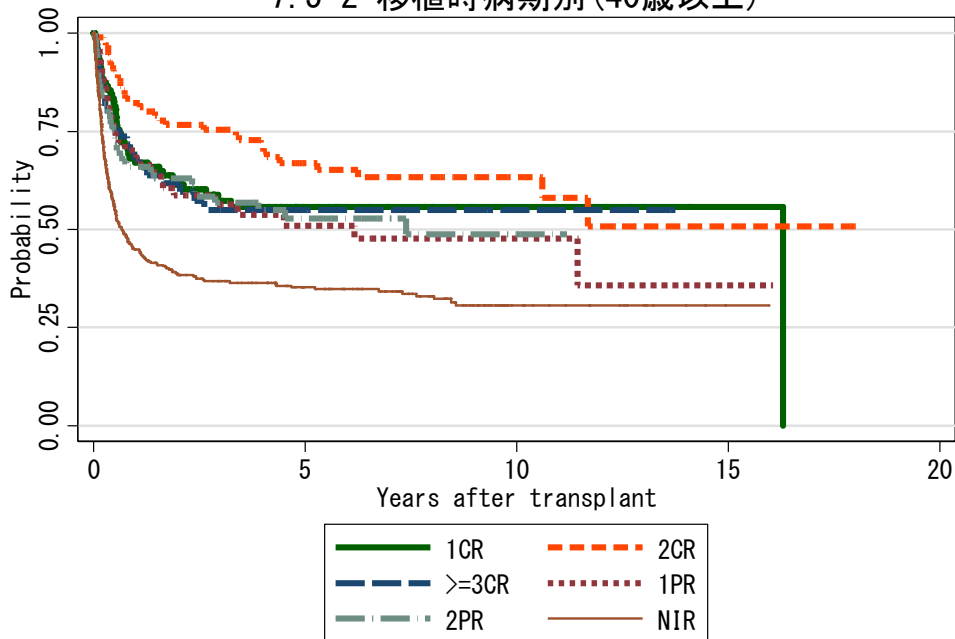
図 7.5 非血縁者間骨髄移植

7.5-1 移植時病期別(40歳未満)



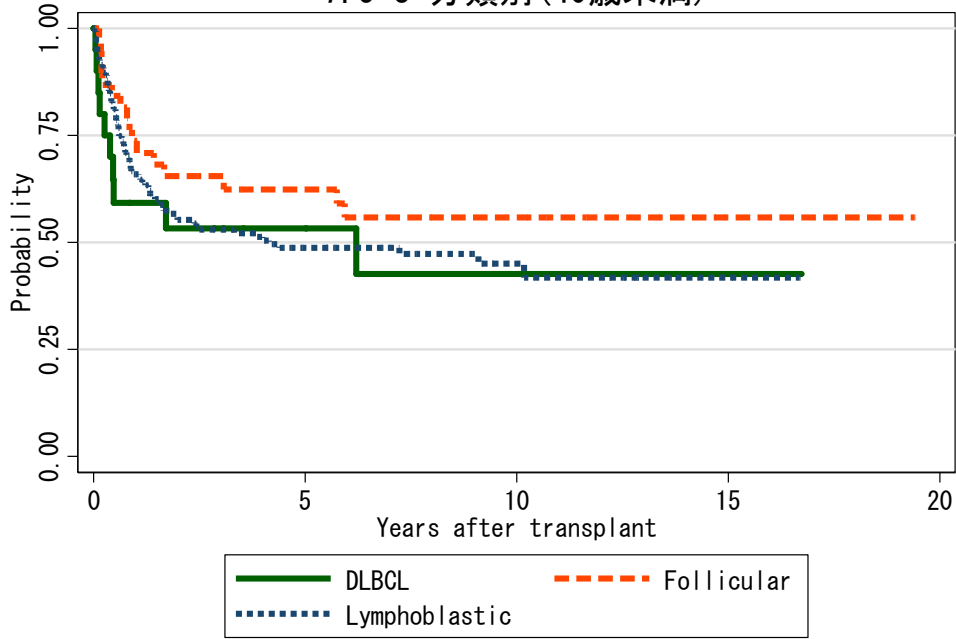
対象症例	症例数	移植後 1年			移植後 5年			移植後 10年			
		生存率	CI	N	生存率	CI	N	生存率	CI	N	
①	1CR	134	84.2%	76.8-89.4	109	74.0%	65.4-80.8	72	69.6%	59.9-77.4	31
②	2CR	66	81.5%	69.7-89.0	51	65.7%	52.2-76.2	32	57.4%	42.6-69.7	13
③	>=3CR	19	67.7%	41.6-84.0	12	38.7%	17.0-60.1	4	38.7%	17.0-60.1	2
④	1PR	29	75.3%	55.1-87.4	21	53.6%	33.7-69.9	12	53.6%	33.7-69.9	5
⑤	2PR	25	83.5%	61.7-93.5	20	62.4%	37.9-79.5	8	62.4%	37.9-79.5	2
⑥	NIR	143	49.7%	41.0-57.7	63	37.2%	28.9-45.5	36	31.8%	23.3-40.7	14

7.5-2 移植時病期別(40歳以上)



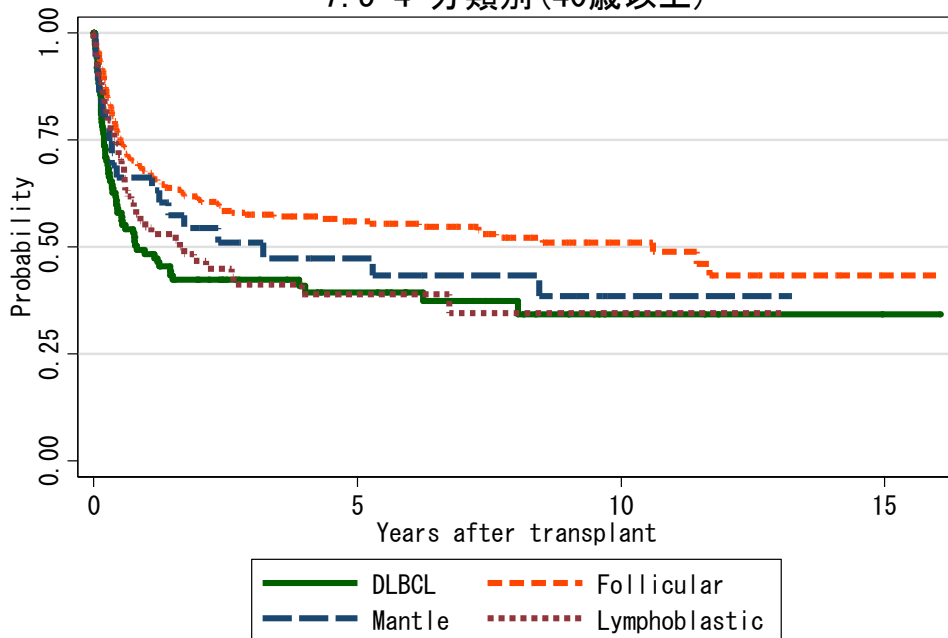
対象症例	症例数	移植後 1年			移植後 5年			移植後 10年			
		生存率	CI	N	生存率	CI	N	生存率	CI	N	
①	1CR	105	67.1%	56.9-75.4	63	55.7%	44.9-65.3	24	55.7%	44.9-65.3	7
②	2CR	97	82.2%	73.0-88.6	76	66.9%	55.7-75.9	41	63.3%	51.5-72.9	15
③	>=3CR	54	67.8%	53.3-78.6	34	55.0%	40.2-67.5	13	55.0%	40.2-67.5	3
④	1PR	59	70.1%	56.3-80.3	38	50.9%	36.3-63.8	17	47.7%	32.9-61.2	6
⑤	2PR	78	66.0%	54.2-75.4	46	52.9%	40.4-63.9	24	48.8%	35.0-61.3	3
⑥	NIR	393	44.9%	39.8-49.8	161	35.2%	30.3-40.2	81	30.7%	25.4-36.1	17

7.5-3 分類別 (40歳未満)



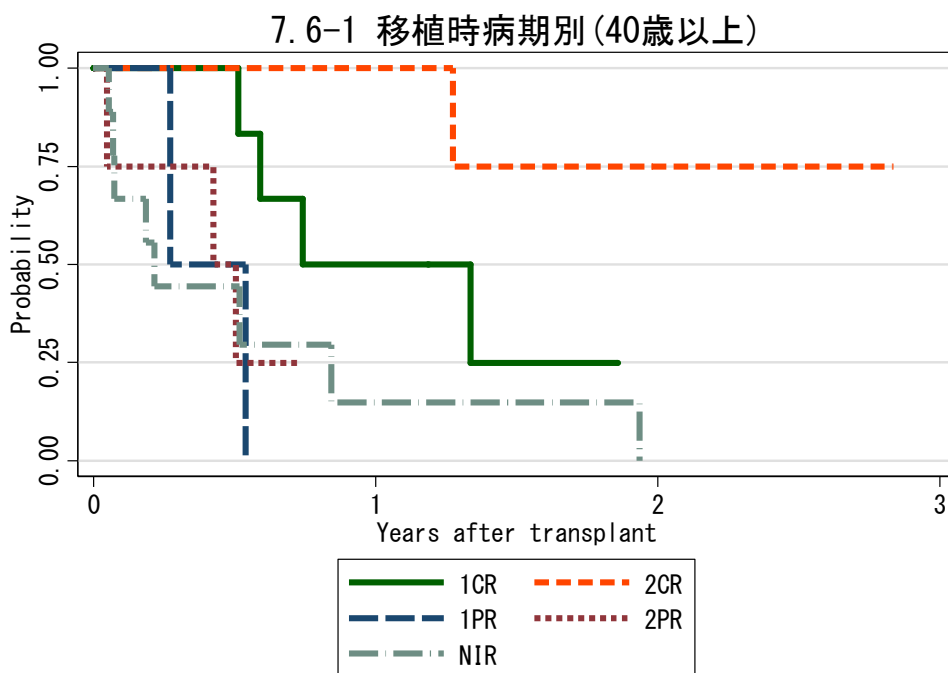
対象症例	症例数	移植後 1年			移植後 5年			移植後 10年		
		生存率	CI	N	生存率	CI	N	生存率	CI	N
① DLBCL	20	59.2%	34.7-77.2	10	53.3%	29.2-72.5	6	42.7%	17.5-65.9	3
② Follicular	38	73.7%	56.6-84.9	28	62.4%	44.8-75.8	19	55.8%	38.0-70.3	13
③ Lymphoblastic	165	66.0%	58.1-72.7	102	48.7%	40.4-56.5	50	45.0%	35.8-53.8	14

7.5-4 分類別 (40歳以上)



対象症例	症例数	移植後 1年			移植後 5年			移植後 10年		
		生存率	CI	N	生存率	CI	N	生存率	CI	N
① DLBCL	110	48.4%	38.7-57.4	50	39.4%	29.8-48.8	24	34.2%	23.7-45.0	5
② Follicular	273	67.4%	61.3-72.7	169	56.0%	49.6-61.9	94	51.1%	44.1-57.6	27
③ Mantle	36	66.2%	48.2-79.2	23	47.3%	29.8-63.0	12	38.6%	21.3-55.6	3
④ Lymphoblastic	78	54.6%	42.5-65.1	37	38.9%	27.0-50.6	10	34.6%	21.8-47.8	5

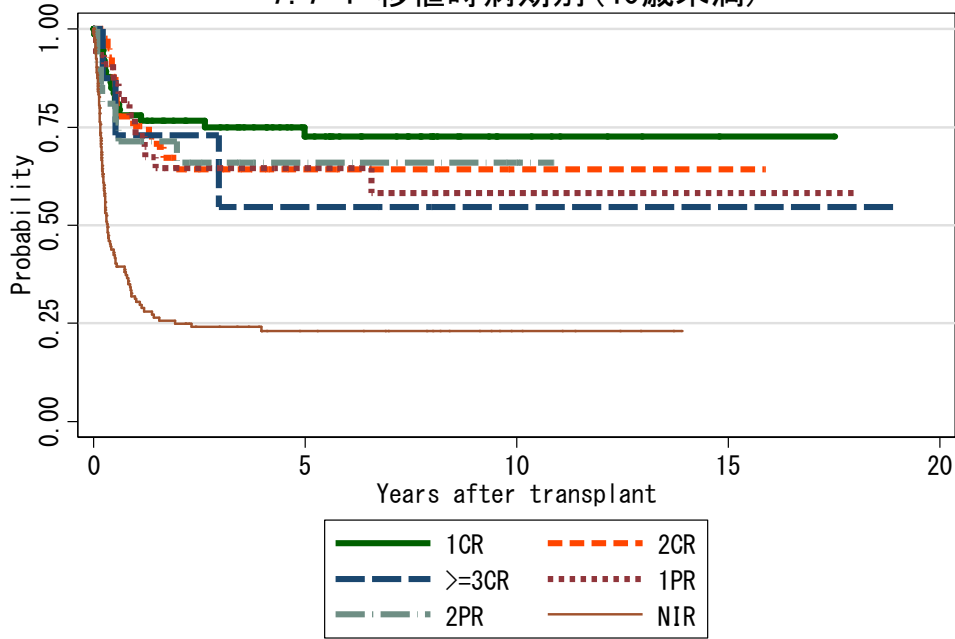
図 7.6 非血縁者間末梢血幹細胞移植



対象症例	症例数	移植後 1年			移植後 3年			移植後 5年		
		生存率	CI	N	生存率	CI	N	生存率	CI	N
①	1CR	6	50.0%	11.1-80.4	3
②	2CR	4	100.0%	.	4
③	1PR	2
④	2PR	4
⑤	NIR	9	14.8%	0.8-46.8	1

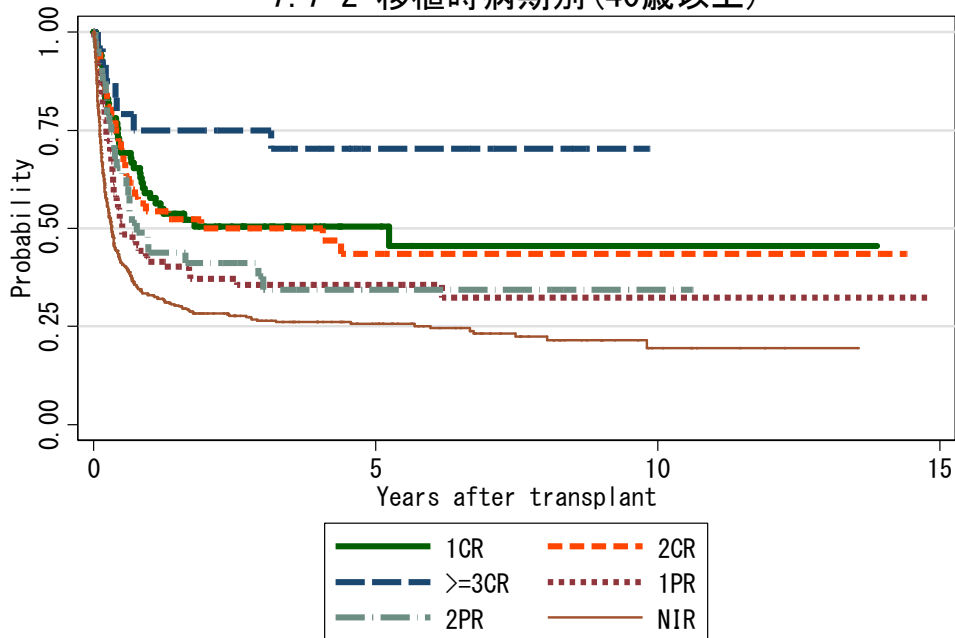
図 7.7 非血縁者間臍帯血移植

7.7-1 移植時病期別(40歳未満)



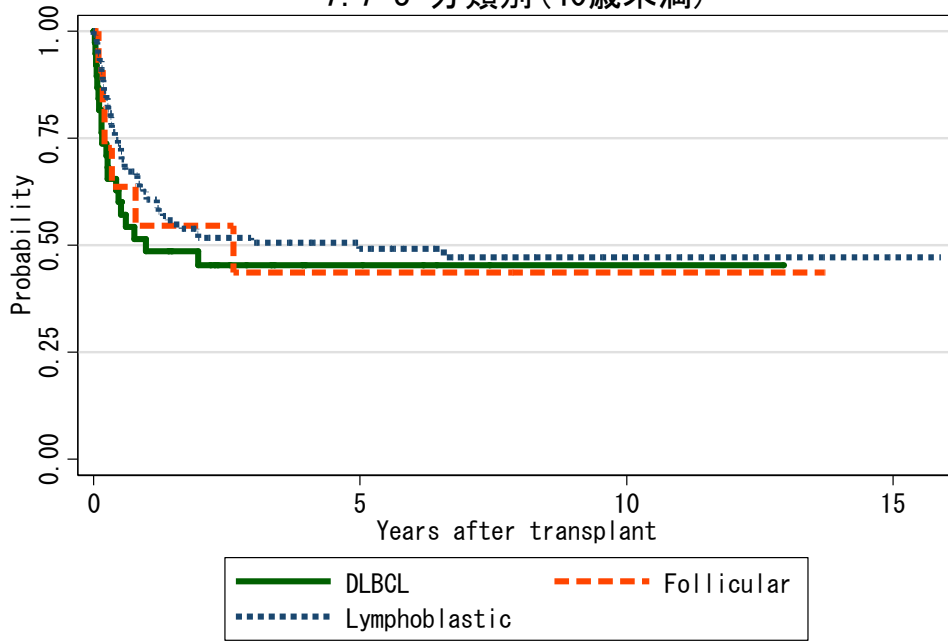
対象症例	症例数	移植後 1年			移植後 5年			移植後 10年		
		生存率	CI	N	生存率	CI	N	生存率	CI	N
① 1CR	74	78.0%	66.6-85.9	54	72.6%	60.1-81.7	30	72.6%	60.1-81.7	7
② 2CR	42	75.3%	58.9-85.9	30	64.3%	47.1-77.1	10	64.3%	47.1-77.1	3
③ >=3CR	8	72.9%	27.6-92.5	5	54.7%	13.7-83.2	3	54.7%	13.7-83.2	1
④ 1PR	45	72.7%	56.0-83.9	27	64.6%	47.5-77.4	18	58.2%	38.2-73.7	4
⑤ 2PR	21	71.4%	47.2-86.0	15	65.9%	41.4-82.2	5	65.9%	41.4-82.2	3
⑥ NIR	144	31.2%	23.7-39.0	41	23.1%	16.3-30.6	19	23.1%	16.3-30.6	7

7.7-2 移植時病期別(40歳以上)



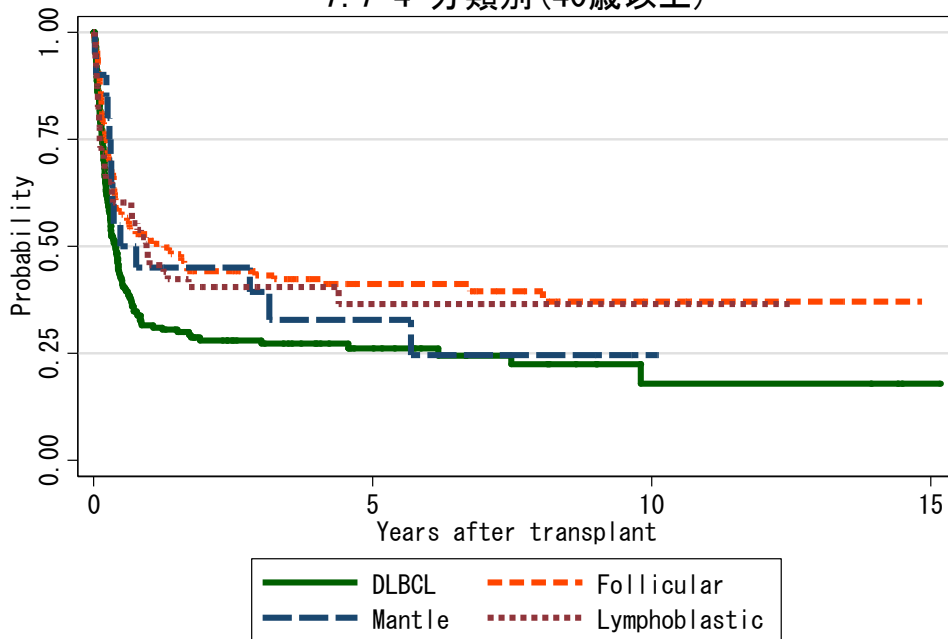
対象症例	症例数	移植後 1年			移植後 5年			移植後 10年		
		生存率	CI	N	生存率	CI	N	生存率	CI	N
① 1CR	82	59.0%	47.4-68.8	45	50.5%	38.9-61.0	11	45.5%	31.4-58.5	5
② 2CR	58	54.4%	40.7-66.3	29	43.6%	29.2-57.1	12	43.6%	29.2-57.1	5
③ >=3CR	24	75.0%	52.6-87.9	18	70.3%	47.5-84.6	8	.	.	.
④ 1PR	76	41.6%	30.4-52.4	30	35.6%	24.8-46.5	14	32.4%	21.1-44.1	5
⑤ 2PR	48	43.7%	28.8-57.8	17	34.3%	19.9-49.2	5	34.3%	19.9-49.2	1
⑥ NIR	466	33.0%	28.7-37.4	140	25.7%	21.6-30.0	54	19.6%	14.3-25.5	8

7.7-3 分類別(40歳未満)



対象症例	症例数	移植後 1年			移植後 5年			移植後 10年		
		生存率	CI	N	生存率	CI	N	生存率	CI	N
① DLBCL	38	48.6%	31.8-63.5	17	45.4%	28.7-60.6	5	45.4%	28.7-60.6	1
② Follicular	11	54.6%	22.9-78.0	6	43.6%	14.7-69.9	3	43.6%	14.7-69.9	1
③ Lymphoblastic	115	60.7%	51.0-69.1	65	49.1%	39.2-58.3	33	47.2%	36.9-56.7	12

7.7-4 分類別(40歳以上)



対象症例	症例数	移植後 1年			移植後 5年			移植後 10年		
		生存率	CI	N	生存率	CI	N	生存率	CI	N
① DLBCL	202	31.6%	25.2-38.2	57	26.2%	19.9-32.8	21	18.0%	9.5-28.7	4
② Follicular	139	51.4%	42.6-59.4	67	41.2%	32.7-49.6	32	37.1%	27.7-46.5	8
③ Mantle	20	45.0%	23.1-64.7	9	32.8%	13.4-53.9	4	24.6%	7.4-47.0	1
④ Lymphoblastic	63	47.3%	34.5-59.0	29	36.5%	23.5-49.6	9	36.5%	23.5-49.6	3