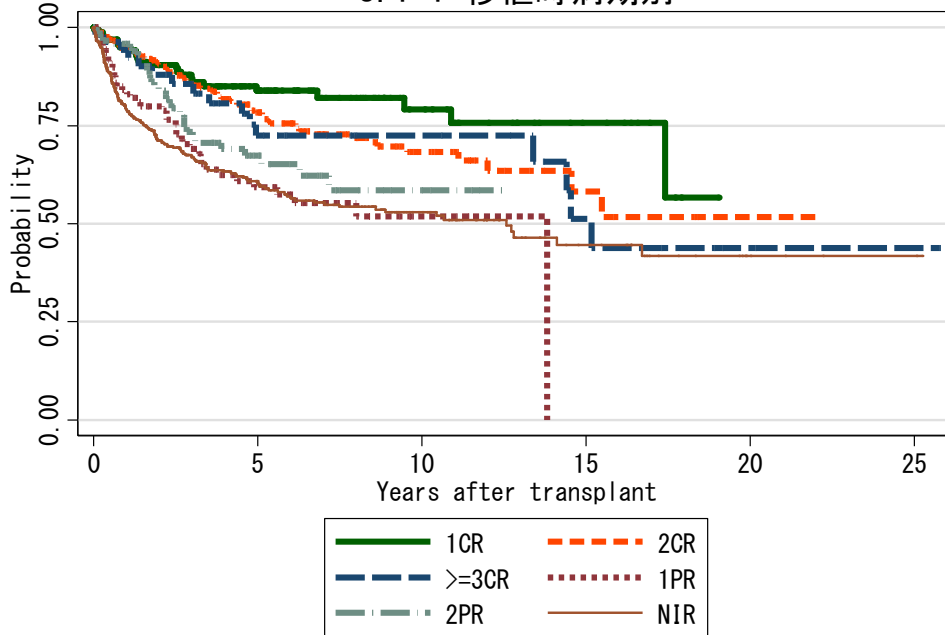


図8 HL 症例での生存曲線

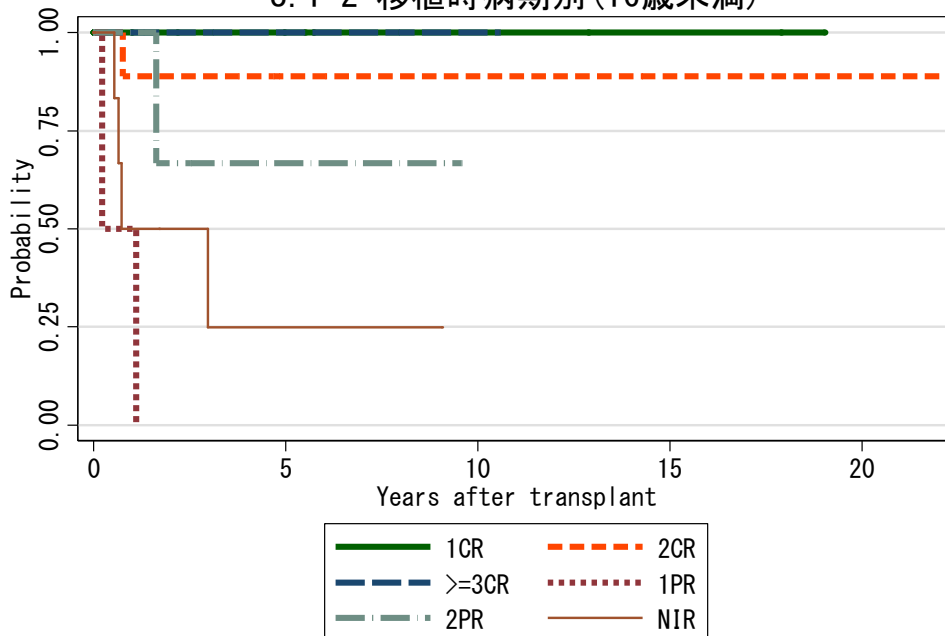
図 8.1 自家移植

8.1-1 移植時病期別



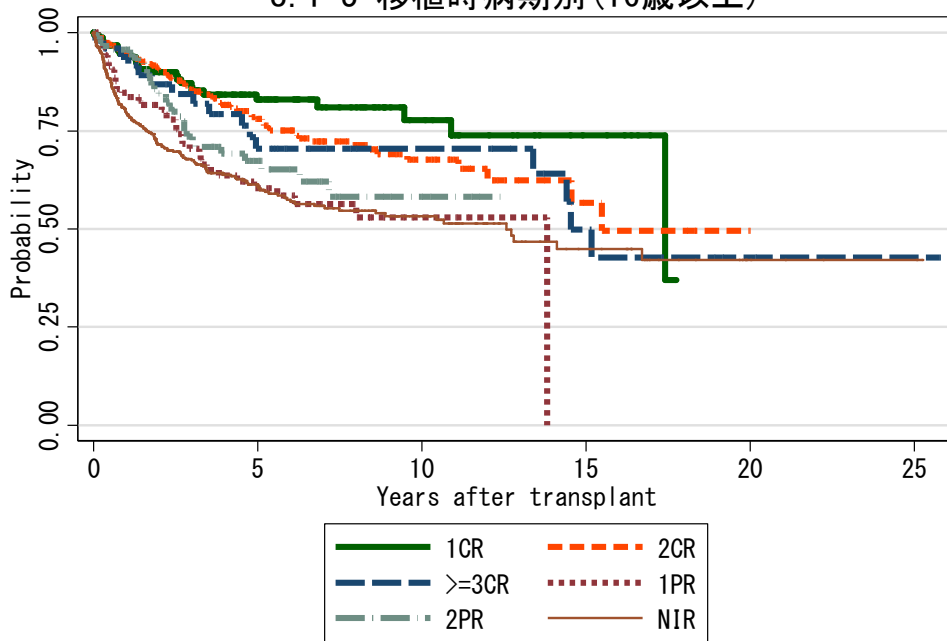
対象症例	症例数	移植後 1年			移植後 5年			移植後 10年			
		生存率	CI	N	生存率	CI	N	生存率	CI	N	
①	1CR	164	94.9%	90.0-97.4	136	83.8%	76.0-89.3	67	79.1%	68.3-86.6	26
②	2CR	370	94.1%	91.1-96.1	317	78.3%	72.9-82.8	149	68.3%	60.8-74.6	46
③	>=3CR	54	94.3%	83.2-98.1	47	72.4%	56.1-83.5	26	72.4%	56.1-83.5	14
④	1PR	112	84.0%	75.6-89.8	85	59.2%	47.9-68.9	36	51.9%	38.9-63.3	3
⑤	2PR	123	95.8%	90.1-98.2	105	67.3%	56.2-76.2	35	58.6%	44.6-70.1	5
⑥	NIR	416	79.0%	74.6-82.6	299	60.4%	55.0-65.4	133	52.9%	46.8-58.6	62

8.1-2 移植時病期別 (16歳未満)



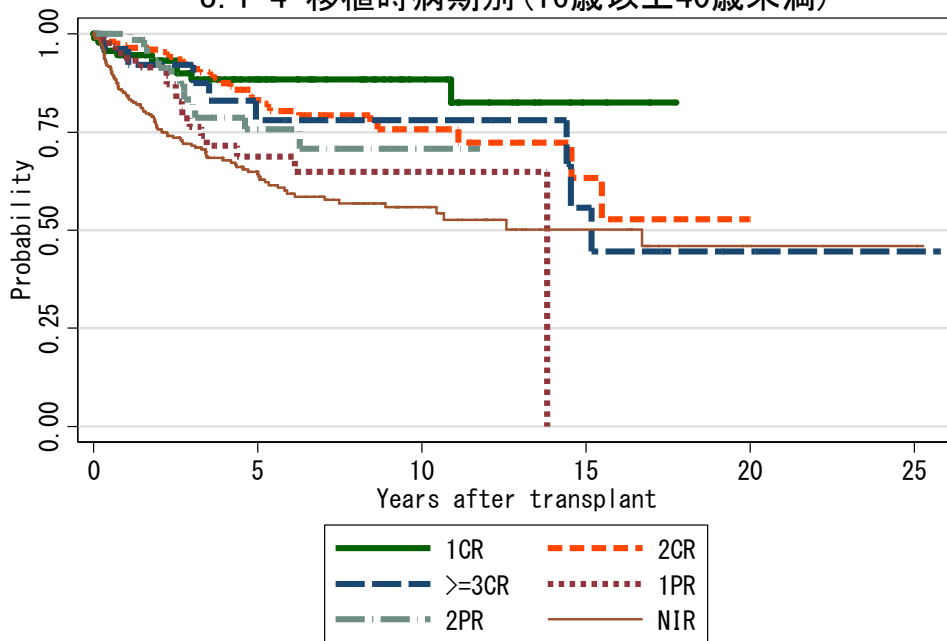
対象症例	症例数	移植後 1年			移植後 5年			移植後 10年			
		生存率	CI	N	生存率	CI	N	生存率	CI	N	
①	1CR	8	100.0%	.	7	100.0%	.	5	100.0%	.	3
②	2CR	9	88.9%	43.3-98.4	8	88.9%	43.3-98.4	4	88.9%	43.3-98.4	3
③	>=3CR	4	100.0%	.	4	100.0%	.	2	100.0%	.	1
④	1PR	2	50.0%	0.6-91.0	1
⑤	2PR	3	100.0%	.	3	66.7%	5.4-94.5	1	.	.	.
⑥	NIR	6	50.0%	11.1-80.4	3	25.0%	1.2-64.6	1	.	.	.

8.1-3 移植時病期別 (16歳以上)



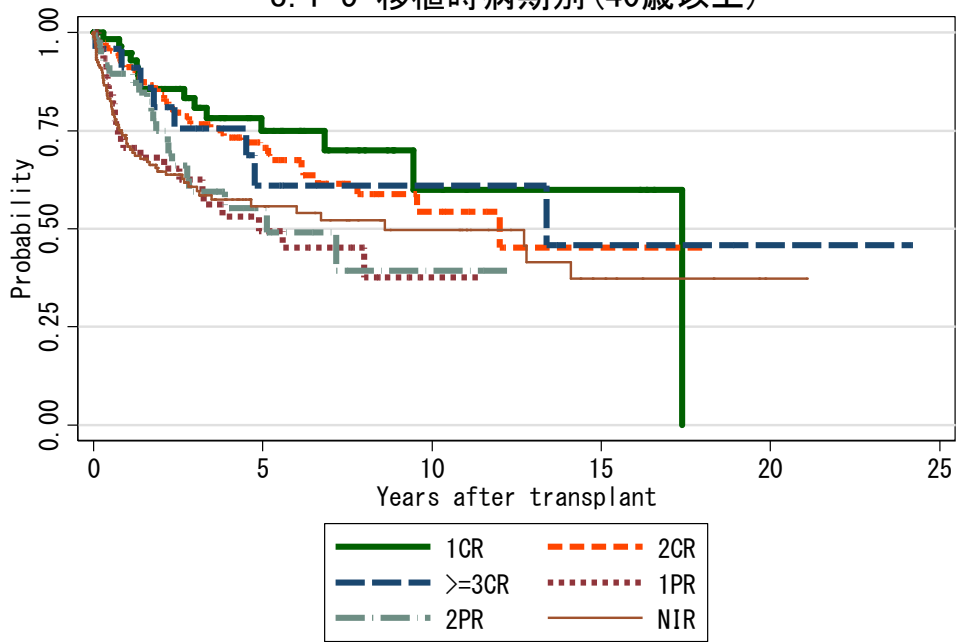
対象症例	症例数	移植後 1年			移植後 5年			移植後 10年		
		生存率	CI	N	生存率	CI	N	生存率	CI	N
① 1CR	156	94.6%	89.5-97.3	130	82.9%	74.7-88.6	62	77.7%	66.2-85.7	23
② 2CR	361	94.2%	91.2-96.2	309	78.0%	72.4-82.6	145	67.6%	59.9-74.2	43
③ >=3CR	50	93.8%	81.9-98.0	43	70.5%	53.6-82.2	24	70.5%	53.6-82.2	13
④ 1PR	110	84.7%	76.2-90.3	84	60.4%	48.9-70.1	36	52.9%	39.7-64.4	3
⑤ 2PR	120	95.6%	89.8-98.2	102	67.4%	56.1-76.4	34	58.2%	43.9-70.1	5
⑥ NIR	410	79.4%	75.1-83.1	296	60.9%	55.4-65.9	132	53.3%	47.1-59.0	62

8.1-4 移植時病期別 (16歳以上40歳未満)



対象症例	症例数	移植後 1年			移植後 5年			移植後 10年		
		生存率	CI	N	生存率	CI	N	生存率	CI	N
① 1CR	96	94.6%	87.5-97.7	77	88.4%	78.6-93.9	39	88.4%	78.6-93.9	17
② 2CR	206	96.5%	92.7-98.3	185	83.1%	76.0-88.3	93	75.8%	66.5-82.8	31
③ >=3CR	26	96.2%	75.7-99.5	24	78.1%	54.8-90.3	16	78.1%	54.8-90.3	9
④ 1PR	63	95.0%	85.4-98.4	54	68.8%	53.2-80.1	23	64.9%	48.3-77.4	2
⑤ 2PR	68	100.0%	.	63	75.8%	60.8-85.7	24	70.7%	52.9-82.8	2
⑥ NIR	253	84.2%	79.0-88.2	198	64.2%	57.4-70.3	98	55.8%	48.2-62.8	42

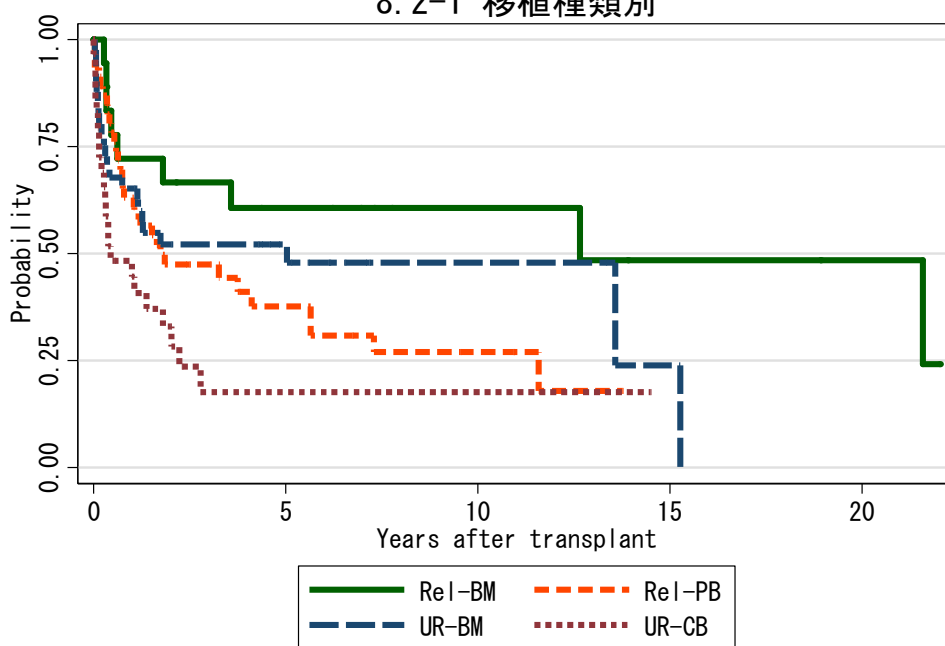
8.1-5 移植時病期別(40歳以上)



対象症例	症例数	移植後 1年			移植後 5年			移植後 10年			
		生存率	CI	N	生存率	CI	N	生存率	CI	N	
①	1CR	60	94.7%	84.5-98.3	53	75.0%	59.4-85.3	23	60.0%	34.7-78.1	6
②	2CR	155	91.2%	85.3-94.8	124	70.6%	61.1-78.2	52	54.3%	40.0-66.6	12
③	>=3CR	24	91.0%	68.6-97.7	19	61.0%	33.9-79.8	8	61.0%	33.9-79.8	4
④	1PR	47	70.6%	54.8-81.7	30	49.3%	32.3-64.3	13	37.7%	19.1-56.3	1
⑤	2PR	52	89.5%	76.6-95.5	39	55.3%	37.2-70.1	10	39.3%	17.6-60.6	3
⑥	NIR	157	71.6%	63.7-78.1	99	55.8%	46.4-64.2	34	49.8%	39.1-59.5	20

図 8.2 同種造血幹細胞移植

8.2-1 移植種別



対象症例	症例数	移植後 1年			移植後 5年			移植後 10年		
		生存率	CI	N	生存率	CI	N	生存率	CI	N
① Rel-BM	18	72.2%	45.6-87.4	13	60.6%	34.6-79.0	9	60.6%	34.6-79.0	5
② Rel-PB	46	63.0%	47.5-75.2	29	37.7%	22.9-52.5	11	27.0%	13.5-42.5	6
③ UR-BM	41	65.2%	48.4-77.7	26	52.2%	35.7-66.3	12	47.8%	30.8-63.0	3
④ UR-CB	29	44.6%	26.2-61.4	12	17.7%	5.4-35.8	2	17.7%	5.4-35.8	1