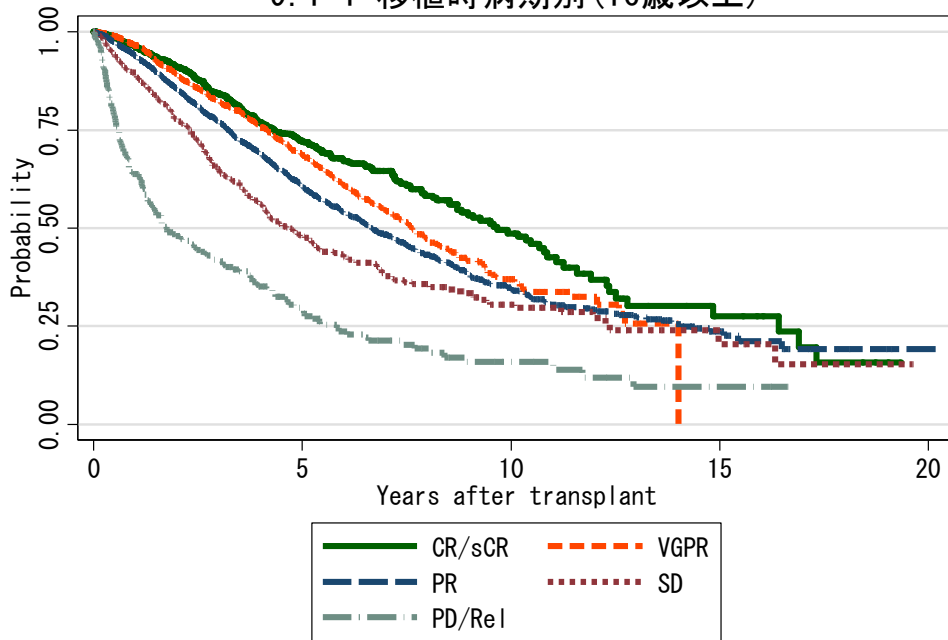


図9 MM 症例での生存曲線

図9.1 自家移植

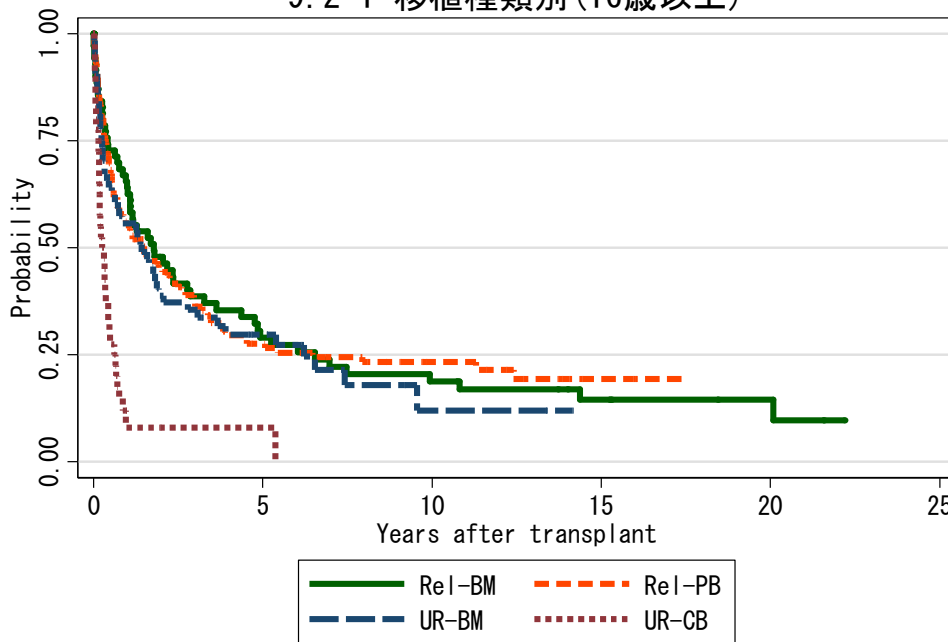
9.1-1 移植時病期別(16歳以上)



| 対象症例 | 症例数 | 移植後 1年 | | | 移植後 5年 | | | 移植後 10年 | | |
|----------|------|--------|-----------|------|--------|-----------|-----|---------|-----------|-----|
| | | 生存率 | CI | N | 生存率 | CI | N | 生存率 | CI | N |
| ① CR/sCR | 1127 | 96.2% | 94.8-97.2 | 919 | 72.0% | 68.3-75.4 | 280 | 48.7% | 42.3-54.8 | 57 |
| ② VGPR | 2036 | 96.4% | 95.5-97.2 | 1702 | 68.6% | 65.9-71.1 | 566 | 37.1% | 32.5-41.6 | 64 |
| ③ PR | 3312 | 93.8% | 92.9-94.6 | 2772 | 60.6% | 58.5-62.6 | 916 | 34.4% | 31.6-37.2 | 191 |
| ④ SD | 527 | 89.0% | 85.9-91.5 | 433 | 48.1% | 43.1-52.9 | 156 | 30.5% | 25.3-35.9 | 41 |
| ⑤ PD/Rel | 268 | 63.8% | 57.6-69.4 | 158 | 29.8% | 23.6-36.2 | 41 | 15.9% | 10.3-22.6 | 11 |

図9.2 同種造血幹細胞移植

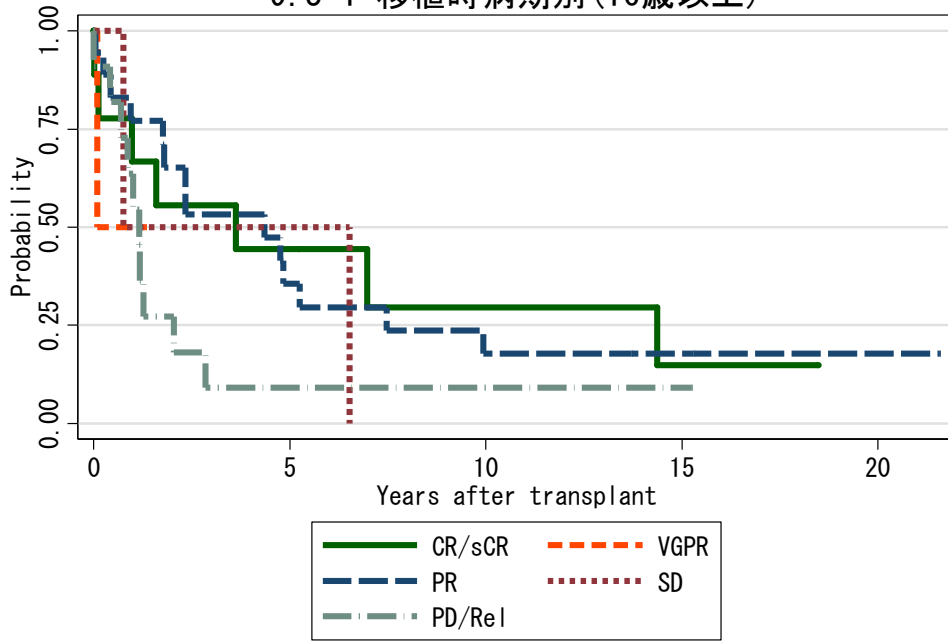
9.2-1 移植種類別(16歳以上)



| 対象症例 | 症例数 | 移植後 1年 | | | 移植後 5年 | | | 移植後 10年 | | |
|----------|-----|--------|-----------|----|--------|-----------|----|---------|-----------|----|
| | | 生存率 | CI | N | 生存率 | CI | N | 生存率 | CI | N |
| ① Rel-BM | 70 | 64.0% | 51.6-74.1 | 44 | 29.0% | 18.6-40.2 | 18 | 18.8% | 10.2-29.3 | 11 |
| ② Rel-PB | 128 | 55.3% | 46.2-63.5 | 68 | 27.6% | 19.7-36.0 | 27 | 23.3% | 15.9-31.6 | 13 |
| ③ UR-BM | 64 | 55.8% | 42.7-67.0 | 33 | 29.8% | 18.7-41.6 | 13 | 11.9% | 3.2-27.0 | 2 |
| ④ UR-CB | 40 | 8.0% | 1.8-20.5 | 2 | 8.0% | 1.8-20.5 | 1 | . | . | . |

図 9.3 血縁者間骨髄移植

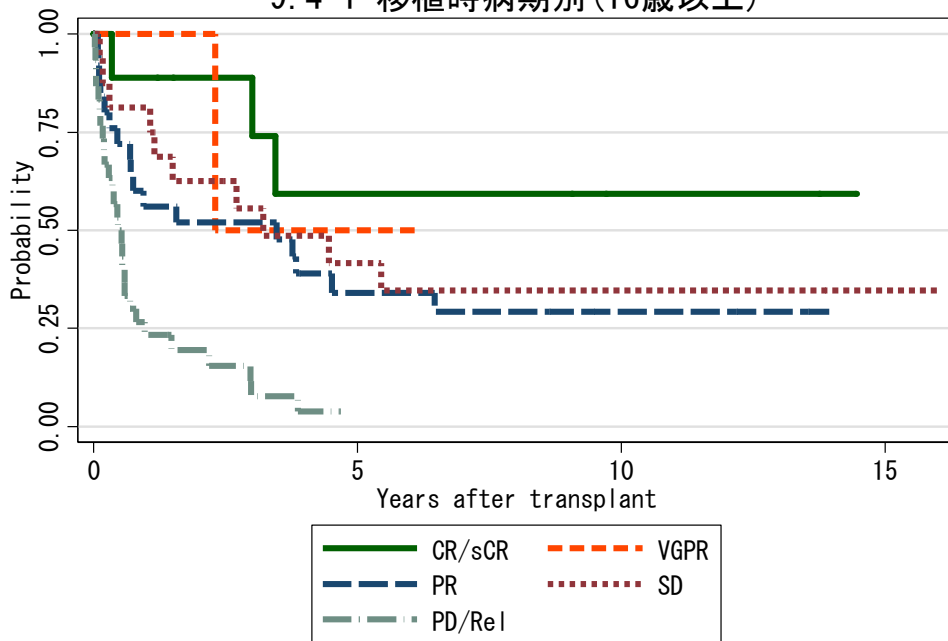
9.3-1 移植時病期別(16歳以上)



| 対象症例 | 症例数 | 移植後 1年 | | | 移植後 5年 | | | 移植後 10年 | | |
|----------|-----|--------|-----------|----|--------|-----------|---|---------|----------|---|
| | | 生存率 | CI | N | 生存率 | CI | N | 生存率 | CI | N |
| ① CR/sCR | 9 | 66.7% | 28.2-87.8 | 6 | 44.4% | 13.6-71.9 | 4 | 29.6% | 5.2-60.7 | 2 |
| ② VGPR | 2 | 50.0% | 0.6-91.0 | 1 | . | . | . | . | . | . |
| ③ PR | 18 | 77.0% | 49.7-90.7 | 13 | 35.6% | 14.6-57.3 | 6 | 17.8% | 4.4-38.5 | 3 |
| ④ SD | 2 | 50.0% | 0.6-91.0 | 1 | 50.0% | 0.6-91.0 | 1 | . | . | . |
| ⑤ PD/Rel | 11 | 63.6% | 29.7-84.5 | 7 | 9.1% | 0.5-33.3 | 1 | 9.1% | 0.5-33.3 | 1 |

図 9.4 血縁者間末梢血幹細胞移植

9.4-1 移植時病期別(16歳以上)



| 対象症例 | 症例数 | 移植後 1年 | | | 移植後 5年 | | | 移植後 10年 | | |
|----------|-----|--------|-----------|----|--------|-----------|---|---------|-----------|---|
| | | 生存率 | CI | N | 生存率 | CI | N | 生存率 | CI | N |
| ① CR/sCR | 9 | 88.9% | 43.3-98.4 | 8 | 59.3% | 18.6-85.0 | 4 | 59.3% | 18.6-85.0 | 2 |
| ② VGPR | 3 | 100.0% | . | 3 | 50.0% | 0.6-91.0 | 1 | . | . | . |
| ③ PR | 25 | 56.0% | 34.8-72.7 | 14 | 34.1% | 16.3-52.9 | 7 | 29.3% | 12.7-48.2 | 3 |
| ④ SD | 16 | 81.3% | 52.5-93.5 | 13 | 41.7% | 17.7-64.3 | 6 | 34.7% | 13.0-57.8 | 4 |
| ⑤ PD/Rel | 30 | 23.3% | 10.3-39.4 | 7 | . | . | . | . | . | . |

