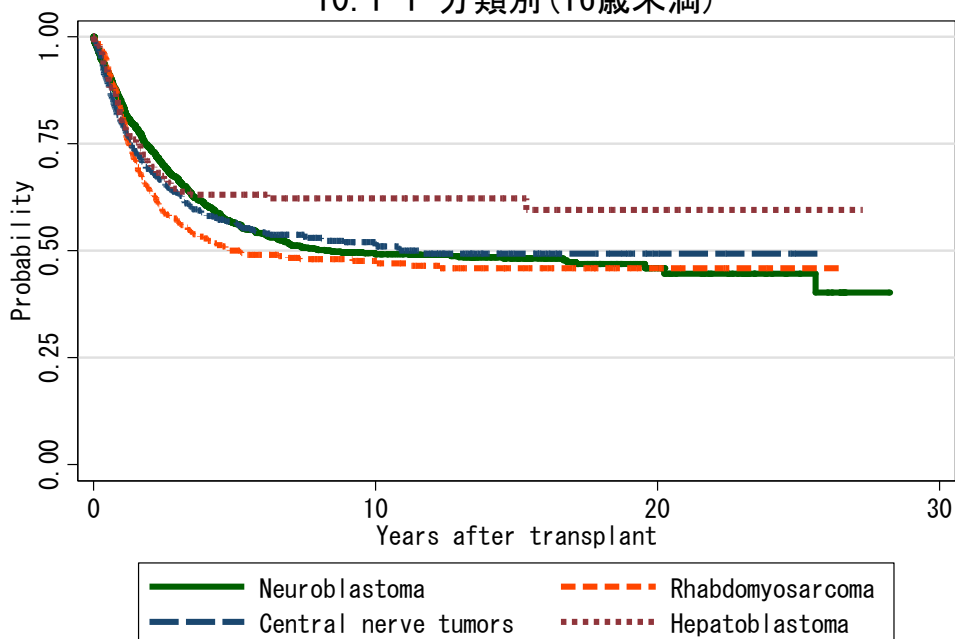


図 10 ST 症例での生存曲線

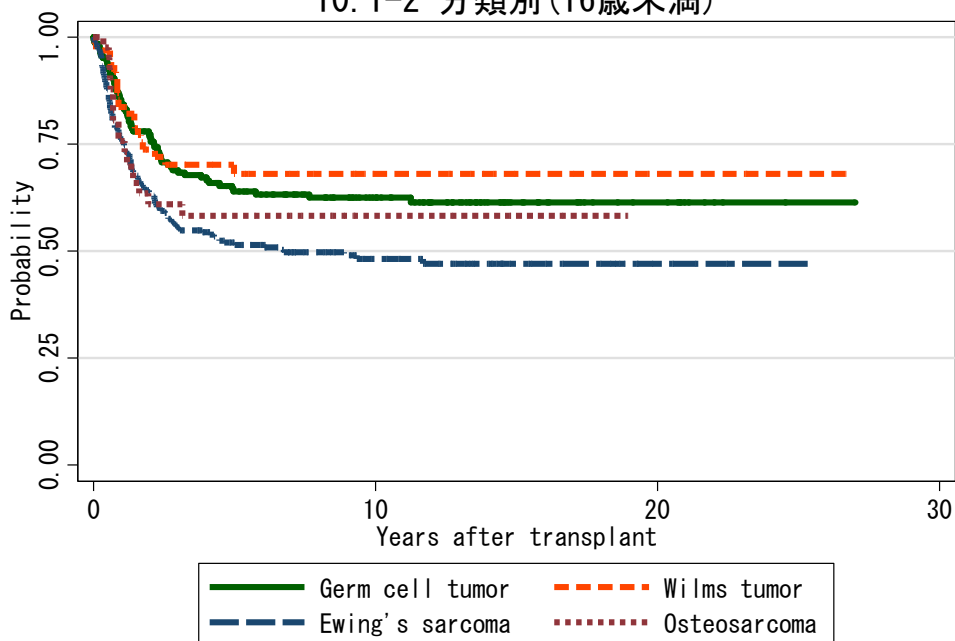
図 10.1 自家移植

10.1-1 分類別 (16歳未満)



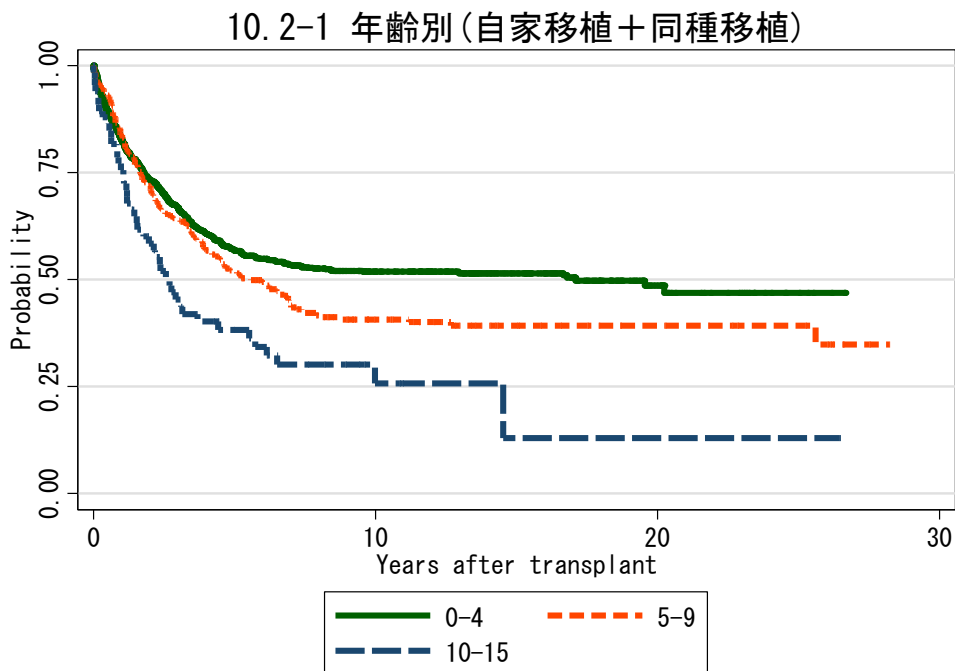
| 対象症例 | 症例数 | 移植後 1年 | | | 移植後 5年 | | | 移植後 10年 | | |
|------------------------|------|--------|-----------|------|--------|-----------|-----|---------|-----------|-----|
| | | 生存率 | CI | N | 生存率 | CI | N | 生存率 | CI | N |
| ① Neuroblastoma | 1313 | 84.2% | 82.1-86.0 | 1054 | 56.4% | 53.4-59.2 | 507 | 49.2% | 46.1-52.2 | 259 |
| ② Rhabdomyosarcoma | 362 | 82.1% | 77.7-85.7 | 289 | 50.1% | 44.6-55.2 | 154 | 47.6% | 42.1-52.8 | 95 |
| ③ Central nerve tumors | 596 | 79.6% | 76.1-82.7 | 453 | 56.8% | 52.5-60.9 | 231 | 52.0% | 47.4-56.3 | 112 |
| ④ Hepatoblastoma | 143 | 80.3% | 72.8-86.0 | 114 | 63.0% | 54.5-70.4 | 82 | 62.2% | 53.6-69.7 | 56 |

10.1-2 分類別 (16歳未満)



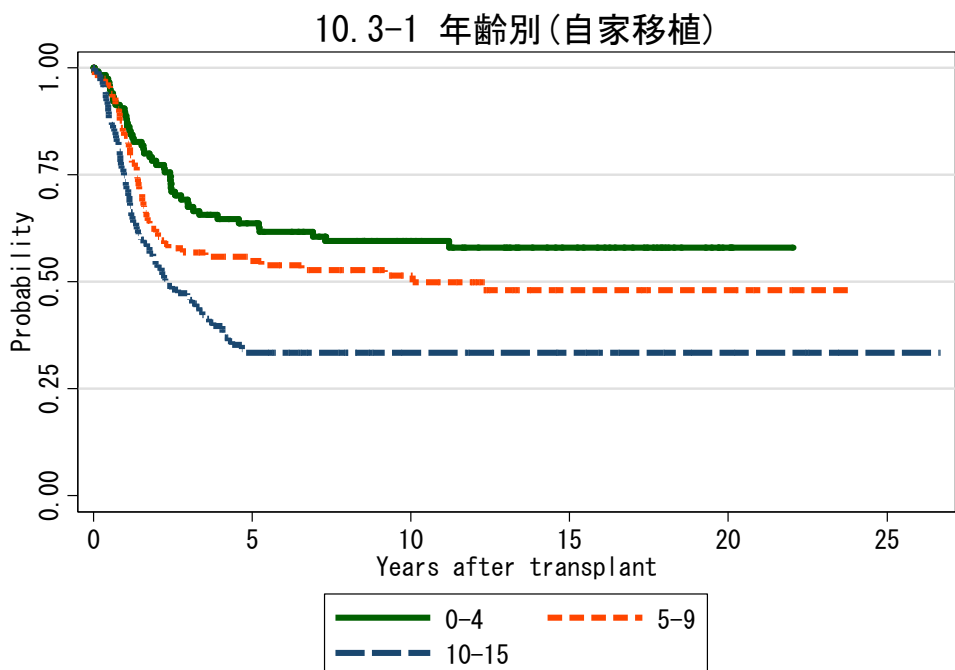
| 対象症例 | 症例数 | 移植後 1年 | | | 移植後 5年 | | | 移植後 10年 | | |
|-------------------|-----|--------|-----------|-----|--------|-----------|-----|---------|-----------|----|
| | | 生存率 | CI | N | 生存率 | CI | N | 生存率 | CI | N |
| ① Germ cell tumor | 187 | 84.2% | 78.1-88.8 | 150 | 63.9% | 56.3-70.6 | 98 | 62.5% | 54.7-69.3 | 64 |
| ② Wilms tumor | 63 | 83.7% | 71.8-90.9 | 51 | 68.1% | 54.5-78.4 | 32 | 68.1% | 54.5-78.4 | 20 |
| ③ Ewing's sarcoma | 248 | 76.0% | 70.2-80.9 | 184 | 52.0% | 45.4-58.2 | 104 | 48.2% | 41.4-54.6 | 54 |
| ④ Osteosarcoma | 43 | 75.7% | 59.5-86.1 | 32 | 58.3% | 41.7-71.7 | 22 | 58.3% | 41.7-71.7 | 9 |

図 10.2 神経芽細胞腫 (Neuroblastoma)



| 対象症例 | 症例数 | 移植後 1年 | | | 移植後 5年 | | | 移植後 10年 | | | |
|------|-------|--------|-------|-----------|--------|-------|-----------|---------|-------|-----------|-----|
| | | 生存率 | CI | N | 生存率 | CI | N | 生存率 | CI | N | |
| ① | 0-4 | 1020 | 82.4% | 79.9-84.7 | 803 | 56.9% | 53.5-60.1 | 403 | 51.8% | 48.3-55.2 | 219 |
| ② | 5-9 | 377 | 83.9% | 79.7-87.2 | 303 | 51.8% | 46.2-57.1 | 136 | 40.7% | 35.0-46.4 | 63 |
| ③ | 10-15 | 67 | 75.5% | 63.2-84.2 | 49 | 38.3% | 26.3-50.2 | 19 | 25.8% | 14.1-39.2 | 6 |

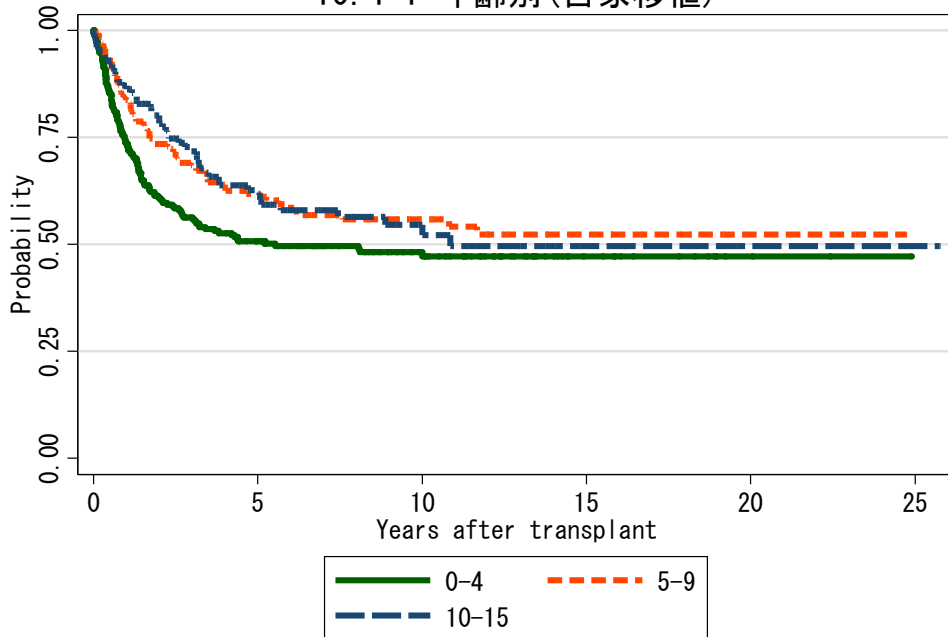
図 10.3 横紋筋肉腫 (Rhabdomyosarcoma)



| 対象症例 | 症例数 | 移植後 1年 | | | 移植後 5年 | | | 移植後 10年 | | | |
|------|-------|--------|-------|-----------|--------|-------|-----------|---------|-------|-----------|----|
| | | 生存率 | CI | N | 生存率 | CI | N | 生存率 | CI | N | |
| ① | 0-4 | 117 | 89.7% | 82.5-94.0 | 103 | 63.7% | 54.1-71.8 | 64 | 59.5% | 49.6-68.0 | 43 |
| ② | 5-9 | 116 | 84.1% | 76.0-89.7 | 93 | 54.9% | 45.1-63.6 | 53 | 51.5% | 41.6-60.5 | 33 |
| ③ | 10-15 | 129 | 73.3% | 64.7-80.1 | 93 | 33.4% | 25.1-41.9 | 37 | 33.4% | 25.1-41.9 | 19 |

図 10.4 中枢神経腫瘍 (Central nerve tumors)

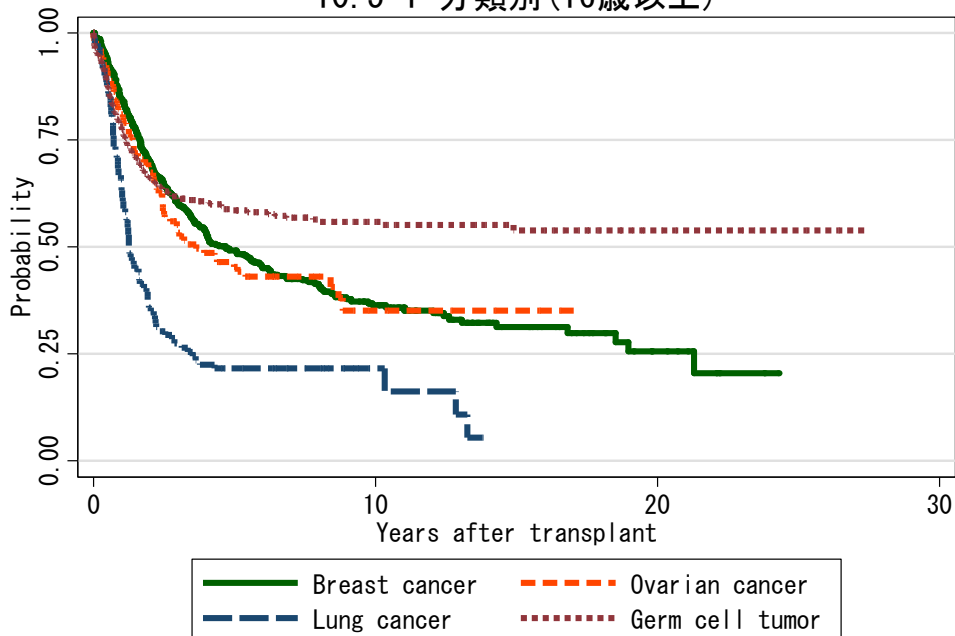
10.4-1 年齢別(自家移植)



| 対象症例 | 症例数 | 移植後 1年 | | | 移植後 5年 | | | 移植後 10年 | | | |
|------|-------|--------|-------|-----------|--------|-------|-----------|---------|-------|-----------|----|
| | | 生存率 | CI | N | 生存率 | CI | N | 生存率 | CI | N | |
| ① | 0-4 | 278 | 73.4% | 67.8-78.3 | 199 | 50.7% | 44.4-56.7 | 96 | 48.2% | 41.7-54.4 | 49 |
| ② | 5-9 | 190 | 83.9% | 77.7-88.4 | 149 | 61.8% | 54.0-68.7 | 81 | 55.8% | 47.6-63.3 | 40 |
| ③ | 10-15 | 128 | 87.1% | 79.8-91.9 | 104 | 62.7% | 52.9-71.0 | 54 | 54.6% | 44.0-64.0 | 23 |

図 10.5 自家移植

10.5-1 分類別(16歳以上)



| 対象症例 | 症例数 | 移植後 1年 | | | 移植後 5年 | | | 移植後 10年 | | | |
|------|-----------------|--------|-------|-----------|--------|-------|-----------|---------|-------|-----------|----|
| | | 生存率 | CI | N | 生存率 | CI | N | 生存率 | CI | N | |
| ① | Breast cancer | 439 | 84.2% | 80.5-87.3 | 367 | 49.1% | 44.2-53.8 | 180 | 36.3% | 31.2-41.4 | 73 |
| ② | Ovarian cancer | 160 | 81.0% | 73.9-86.3 | 122 | 45.4% | 36.4-53.9 | 39 | 35.2% | 24.5-46.0 | 9 |
| ③ | Lung cancer | 123 | 63.3% | 53.9-71.2 | 73 | 21.6% | 14.4-29.7 | 20 | 21.6% | 14.4-29.7 | 4 |
| ④ | Germ cell tumor | 402 | 77.6% | 73.1-81.5 | 290 | 58.5% | 53.3-63.4 | 157 | 55.8% | 50.4-60.9 | 89 |