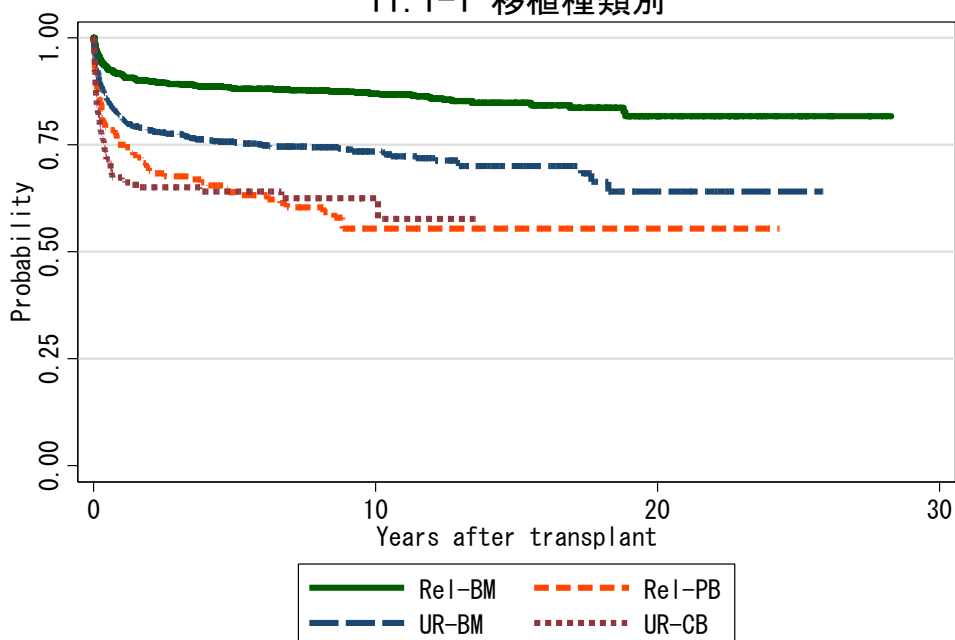


図 11 AA 症例での生存曲線

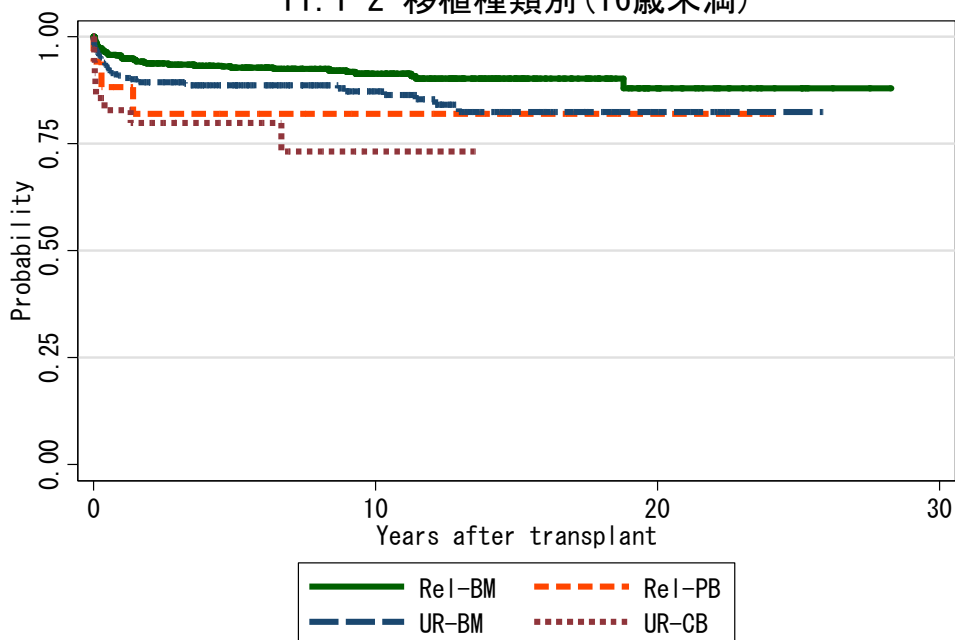
図 11.1 同種造血幹細胞移植

11.1-1 移植種類別



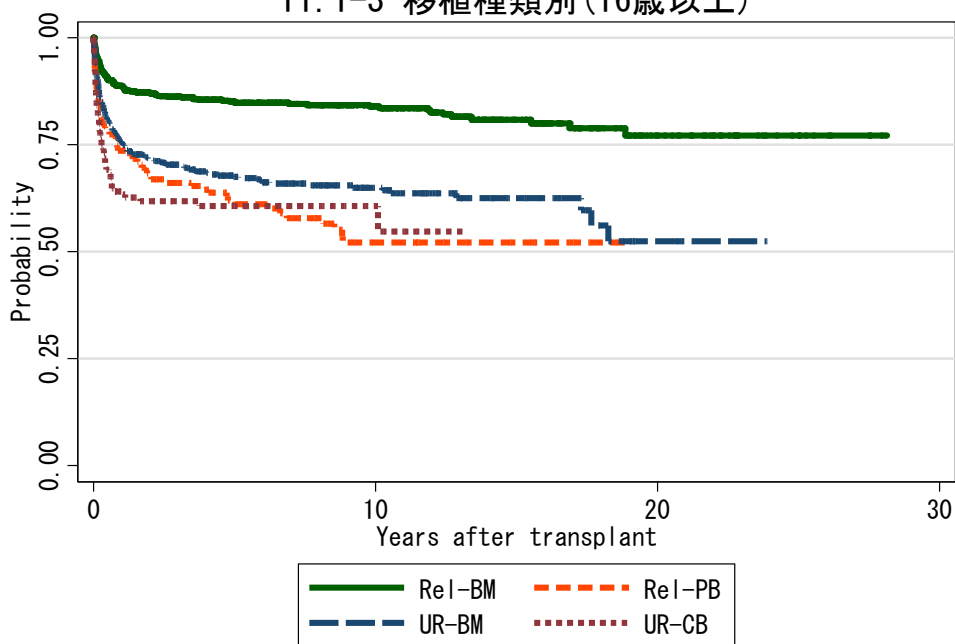
対象症例	症例数	移植後 1年			移植後 5年			移植後 10年		
		生存率	CI	N	生存率	CI	N	生存率	CI	N
① Rel-BM	1139	91.3%	89.5-92.8	1001	88.1%	86.1-89.9	742	87.0%	84.8-88.9	430
② Rel-PB	182	75.0%	68.0-80.7	131	64.0%	56.2-70.8	79	55.4%	46.6-63.4	36
③ UR-BM	919	81.1%	78.4-83.5	704	75.5%	72.5-78.3	460	73.5%	70.3-76.5	206
④ UR-CB	199	66.8%	59.8-73.0	117	64.1%	56.8-70.5	59	62.5%	54.6-69.4	13

11.1-2 移植種類別 (16歳未満)



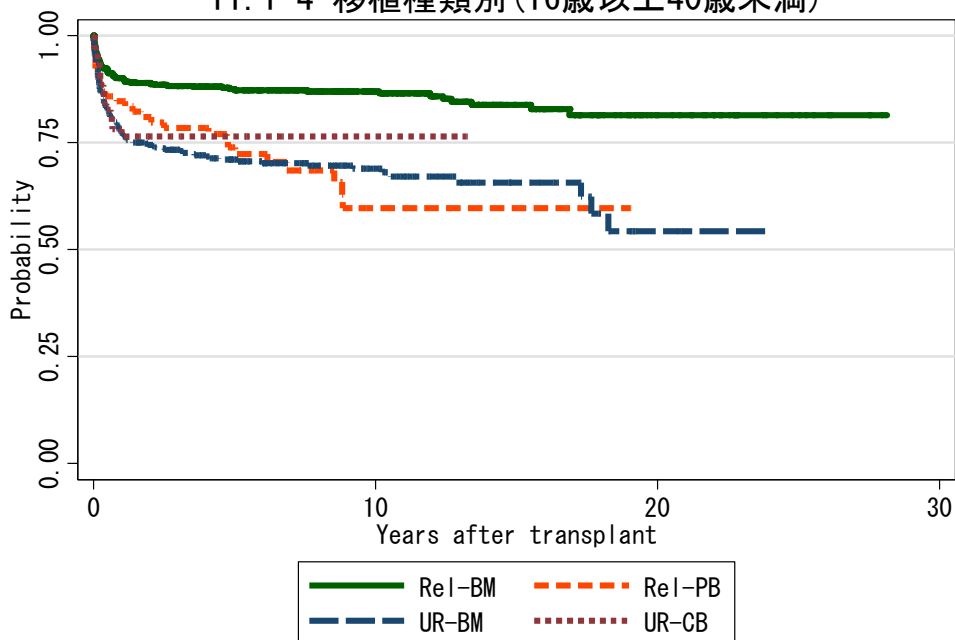
対象症例	症例数	移植後 1年			移植後 5年			移植後 10年		
		生存率	CI	N	生存率	CI	N	生存率	CI	N
① Rel-BM	473	95.1%	92.7-96.7	434	92.7%	89.9-94.8	347	91.3%	88.1-93.7	203
② Rel-PB	17	88.2%	60.6-96.9	14	81.9%	53.8-93.8	12	81.9%	53.8-93.8	8
③ UR-BM	348	90.6%	87.0-93.3	295	88.7%	84.8-91.6	216	87.3%	82.9-90.7	101
④ UR-CB	35	82.8%	65.6-91.9	28	79.8%	62.2-89.8	14	73.2%	51.1-86.5	3

11.1-3 移植種類別(16歳以上)



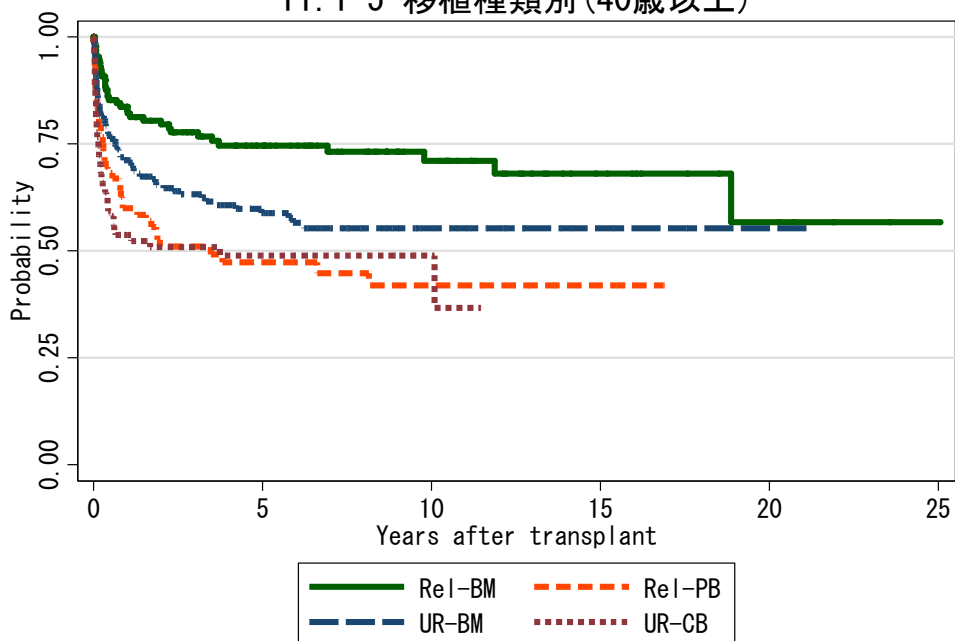
対象症例	症例数	移植後 1年			移植後 5年			移植後 10年		
		生存率	CI	N	生存率	CI	N	生存率	CI	N
① Rel-BM	666	88.7%	86.0-90.9	567	84.8%	81.8-87.4	394	84.0%	80.8-86.7	227
② Rel-PB	165	73.7%	66.2-79.7	117	62.0%	53.7-69.2	67	52.1%	42.5-60.8	28
③ UR-BM	571	75.4%	71.6-78.7	409	67.5%	63.3-71.3	244	65.0%	60.5-69.1	105
④ UR-CB	164	63.4%	55.4-70.3	89	60.7%	52.5-68.0	45	60.7%	52.5-68.0	10

11.1-4 移植種類別(16歳以上40歳未満)



対象症例	症例数	移植後 1年			移植後 5年			移植後 10年		
		生存率	CI	N	生存率	CI	N	生存率	CI	N
① Rel-BM	536	90.1%	87.2-92.3	465	87.2%	84.0-89.9	331	86.9%	83.6-89.6	194
② Rel-PB	92	84.7%	75.5-90.6	74	73.9%	62.9-82.1	45	59.8%	45.5-71.4	14
③ UR-BM	403	77.1%	72.6-80.9	295	71.0%	66.1-75.3	186	68.9%	63.7-73.5	82
④ UR-CB	70	76.4%	64.4-84.9	46	76.4%	64.4-84.9	24	76.4%	64.4-84.9	6

11.1-5 移植種別 (40歳以上)



対象症例	症例数	移植後 1年			移植後 5年			移植後 10年		
		生存率	CI	N	生存率	CI	N	生存率	CI	N
① Rel-BM	130	82.9%	75.2-88.4	101	74.6%	65.8-81.5	63	71.0%	61.0-78.9	33
② Rel-PB	73	59.9%	47.7-70.2	43	47.3%	35.0-58.5	22	42.0%	29.3-54.2	14
③ UR-BM	168	71.2%	63.7-77.5	114	58.8%	50.5-66.2	58	55.3%	46.6-63.2	23
④ UR-CB	94	53.7%	43.0-63.2	42	48.9%	37.9-59.0	21	48.9%	37.9-59.0	4