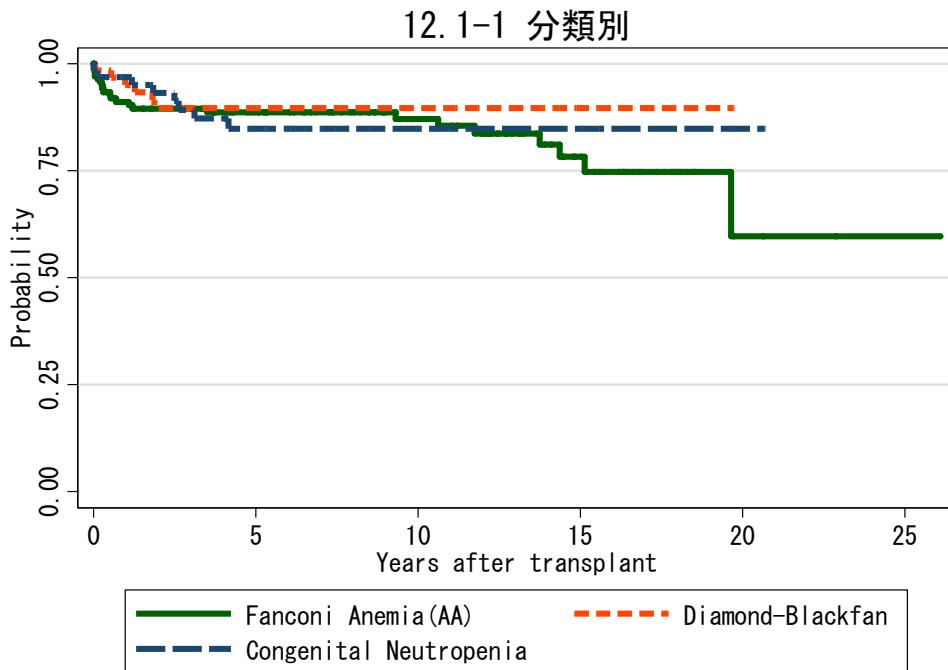
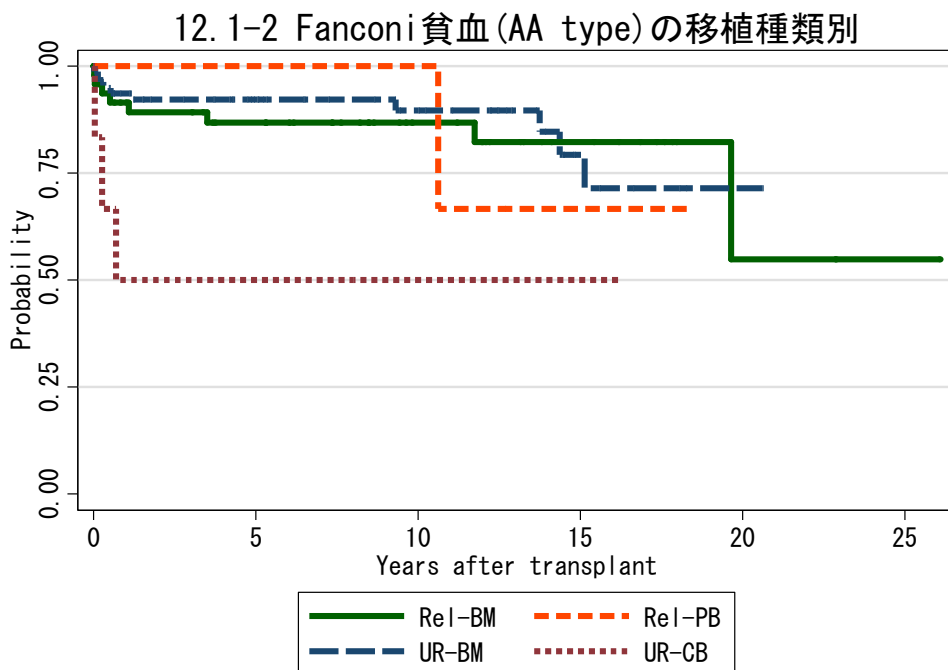


図 12 先天性造血障害での生存曲線



対象症例	症例数	移植後 1年			移植後 5年			移植後 10年		
		生存率	CI	N	生存率	CI	N	生存率	CI	N
① Fanconi Anemia(AA)	137	91.1%	84.8-94.8	115	88.6%	81.7-93.0	89	87.2%	79.6-92.0	54
② Diamond-Blackfan	63	95.0%	85.3-98.4	55	89.7%	78.5-95.2	32	89.7%	78.5-95.2	22
③ Congenital Neutropen	64	96.9%	88.1-99.2	54	84.8%	71.6-92.2	31	84.8%	71.6-92.2	13



対象症例	症例数	移植後 1年			移植後 5年			移植後 10年		
		生存率	CI	N	生存率	CI	N	生存率	CI	N
① Rel-BM	47	91.5%	78.9-96.7	41	86.8%	72.9-93.9	34	86.8%	72.9-93.9	20
② Rel-PB	3	100.0%	.	3	100.0%	.	3	100.0%	.	3
③ UR-BM	81	93.7%	85.4-97.3	68	92.3%	83.5-96.5	50	89.6%	78.6-95.1	30
④ UR-CB	6	50.0%	11.1-80.4	3	50.0%	11.1-80.4	2	50.0%	11.1-80.4	1