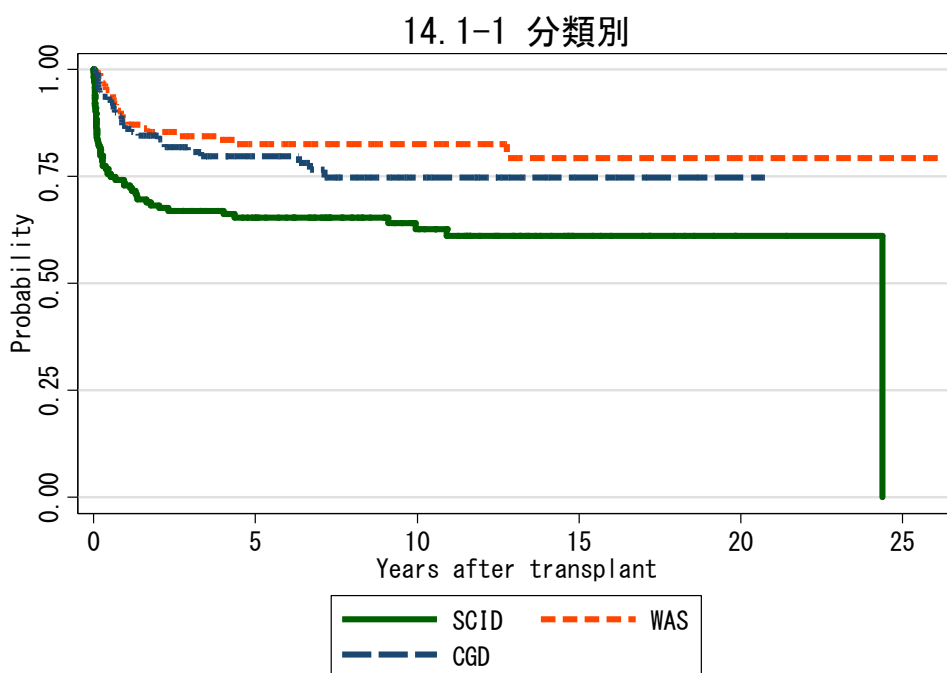
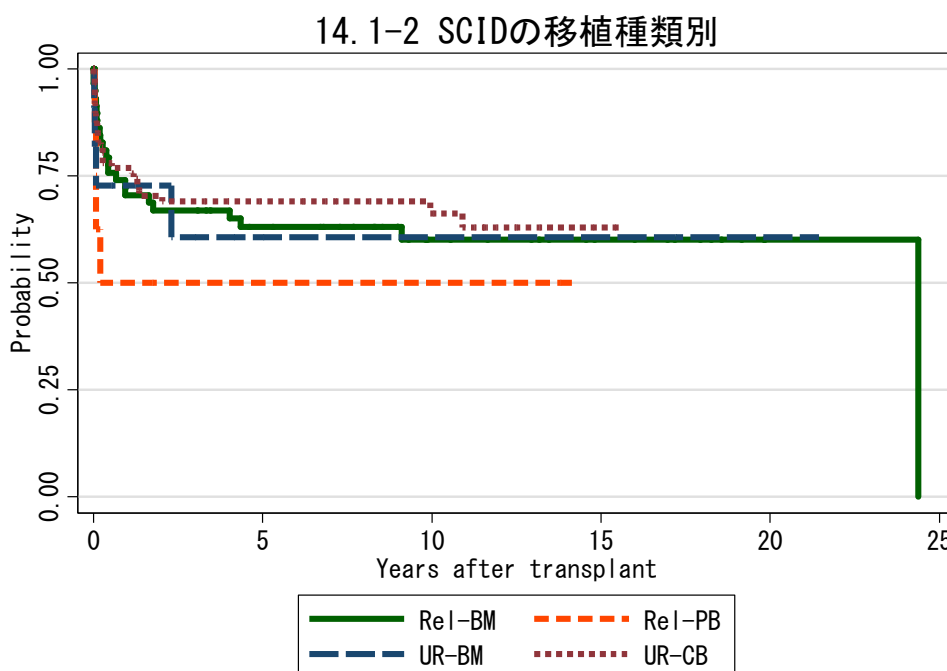


図 14 原発性免疫不全症での生存曲線

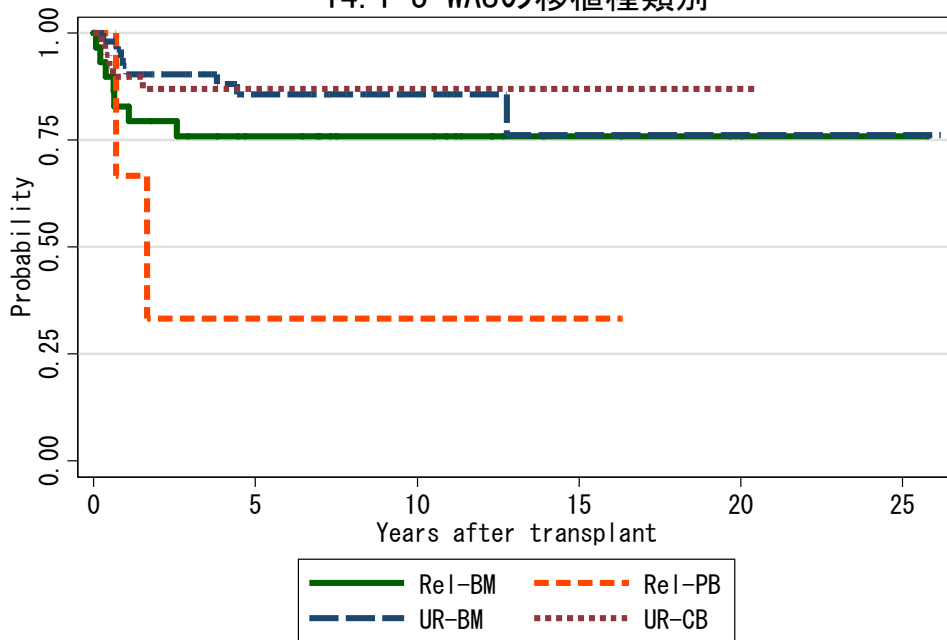


対象症例	症例数	移植後 1年			移植後 5年			移植後 10年		
		生存率	CI	N	生存率	CI	N	生存率	CI	N
① SCID	164	72.9%	65.4-79.1	111	65.4%	57.4-72.3	81	62.7%	54.1-70.1	45
② WAS	126	88.7%	81.6-93.1	109	82.5%	74.4-88.3	73	82.5%	74.4-88.3	43
③ CGD	142	86.1%	79.1-90.9	111	79.7%	71.5-85.8	59	74.7%	64.9-82.2	25



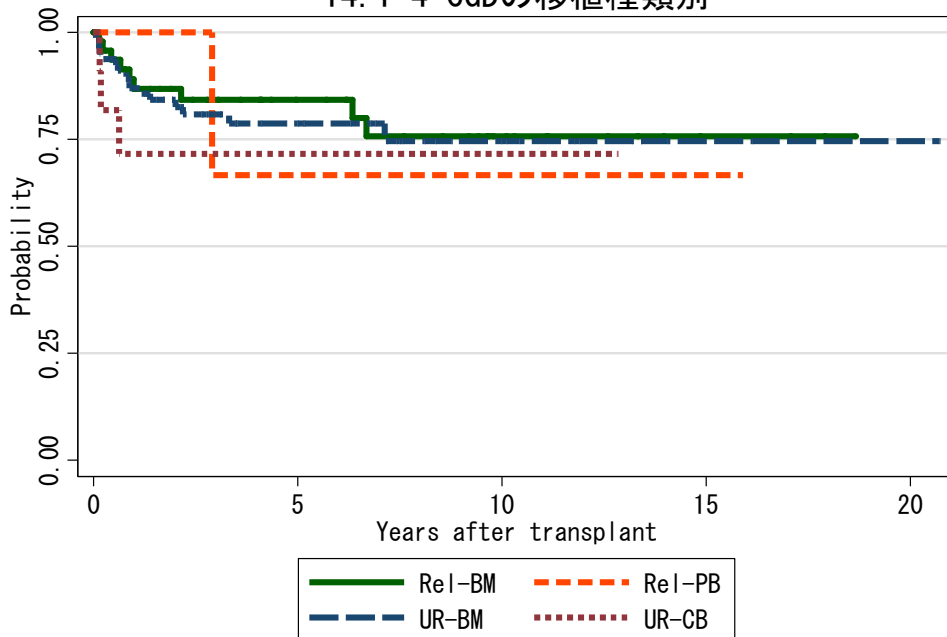
対象症例	症例数	移植後 1年			移植後 5年			移植後 10年		
		生存率	CI	N	生存率	CI	N	生存率	CI	N
① Rel-BM	58	70.5%	56.9-80.5	40	63.2%	49.2-74.2	32	60.1%	45.6-71.9	17
② Rel-PB	8	50.0%	15.2-77.5	4	50.0%	15.2-77.5	3	50.0%	15.2-77.5	2
③ UR-BM	11	72.7%	37.1-90.3	7	60.6%	25.1-83.4	3	60.6%	25.1-83.4	2
④ UR-CB	87	76.8%	66.4-84.4	61	69.0%	57.9-77.8	43	66.3%	54.1-75.9	24

14.1-3 WASの移植種別



対象症例	症例数	移植後 1年			移植後 5年			移植後 10年		
		生存率	CI	N	生存率	CI	N	生存率	CI	N
① Rel-BM	30	82.9%	63.6-92.5	24	75.8%	55.8-87.7	17	75.8%	55.8-87.7	12
② Rel-PB	3	66.7%	5.4-94.5	2	33.3%	0.9-77.4	1	33.3%	0.9-77.4	1
③ UR-BM	54	92.3%	80.8-97.0	48	85.7%	72.2-93.0	29	85.7%	72.2-93.0	14
④ UR-CB	39	89.7%	74.9-96.0	35	86.9%	71.4-94.4	26	86.9%	71.4-94.4	16

14.1-4 CGDの移植種別



対象症例	症例数	移植後 1年			移植後 5年			移植後 10年		
		生存率	CI	N	生存率	CI	N	生存率	CI	N
① Rel-BM	47	86.8%	73.0-93.9	37	84.2%	69.6-92.2	23	75.8%	57.2-87.1	11
② Rel-PB	4	100.0%	.	4	66.7%	5.4-94.5	2	66.7%	5.4-94.5	2
③ UR-BM	80	87.0%	77.2-92.8	64	78.8%	66.9-86.8	29	74.6%	60.0-84.5	9
④ UR-CB	11	71.6%	35.0-89.9	6	71.6%	35.0-89.9	5	71.6%	35.0-89.9	3