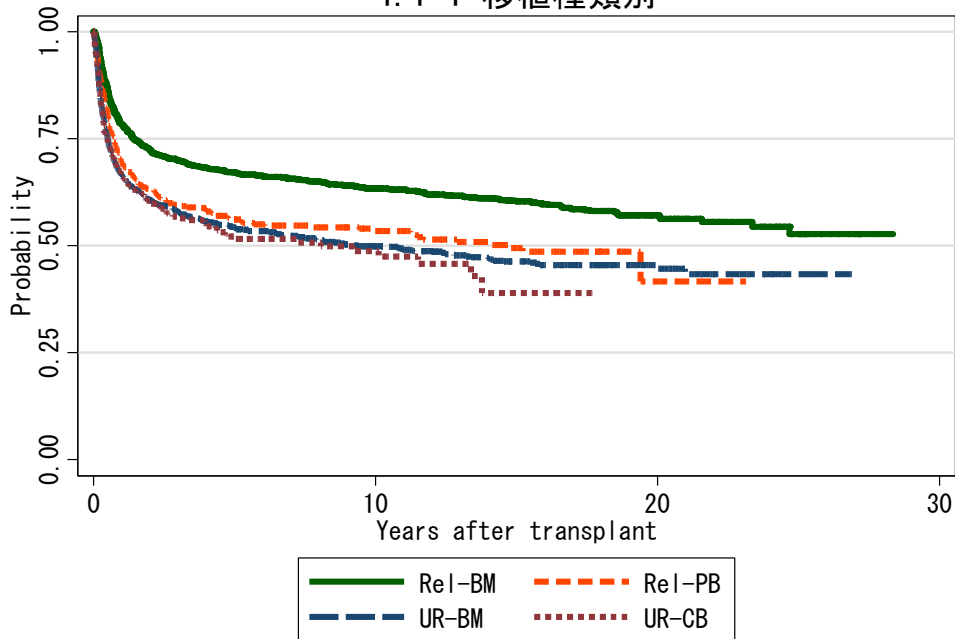


図4 CML 症例での生存曲線

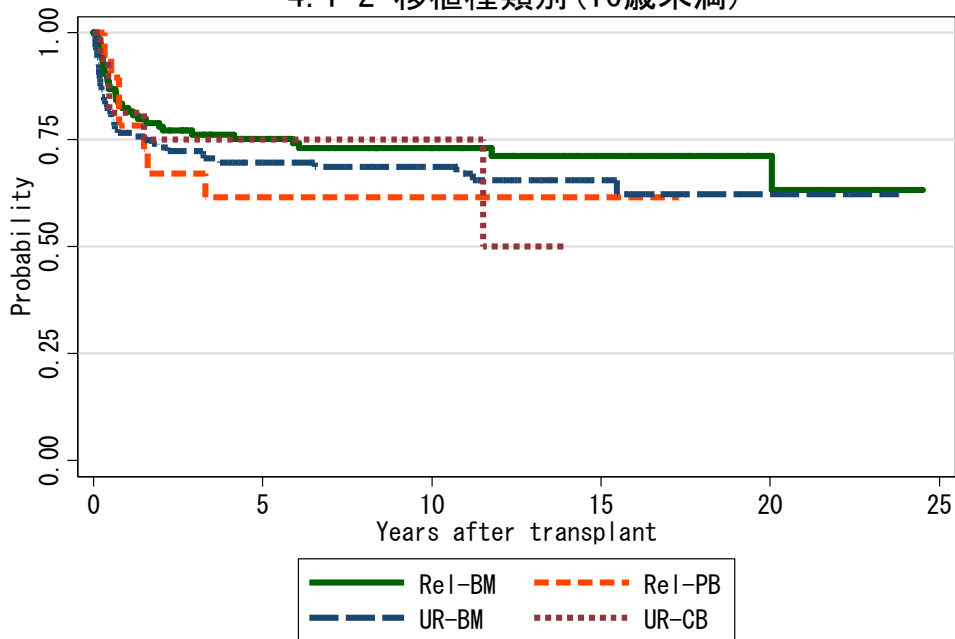
図4.1 同種造血幹細胞移植

4.1-1 移植種類別



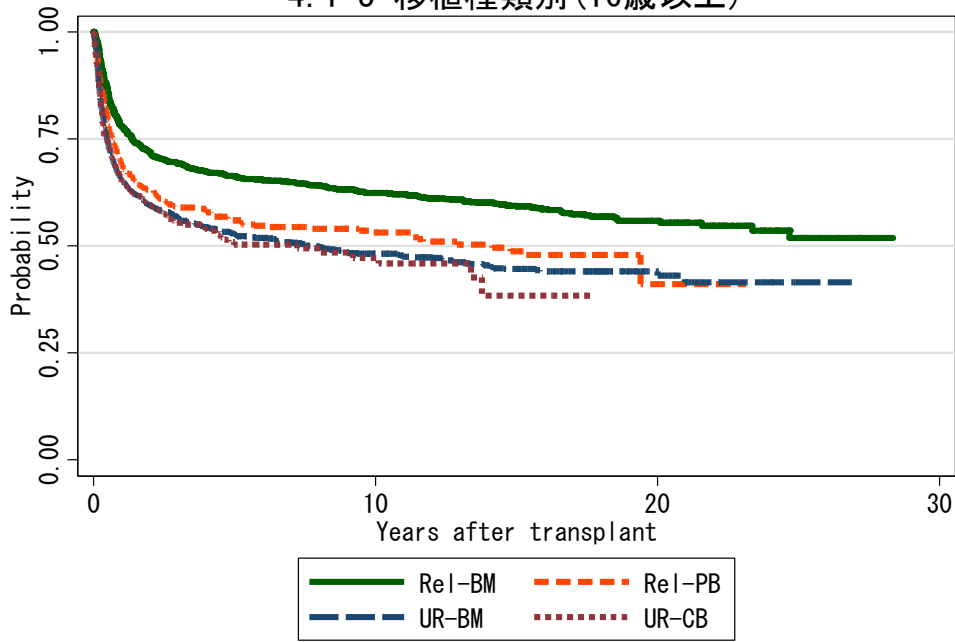
対象症例	症例数	移植後 1年			移植後 5年			移植後 10年		
		生存率	CI	N	生存率	CI	N	生存率	CI	N
① Rel-BM	1209	78.4%	75.9-80.6	931	67.0%	64.3-69.6	722	63.4%	60.5-66.1	524
② Rel-PB	515	69.3%	65.1-73.2	337	56.2%	51.6-60.5	200	53.5%	48.7-58.0	117
③ UR-BM	1479	66.4%	63.9-68.8	951	54.2%	51.6-56.8	653	49.9%	47.2-52.6	381
④ UR-CB	324	65.8%	60.3-70.8	194	51.6%	45.5-57.3	93	48.7%	42.2-54.9	40

4.1-2 移植種類別 (16歳未満)



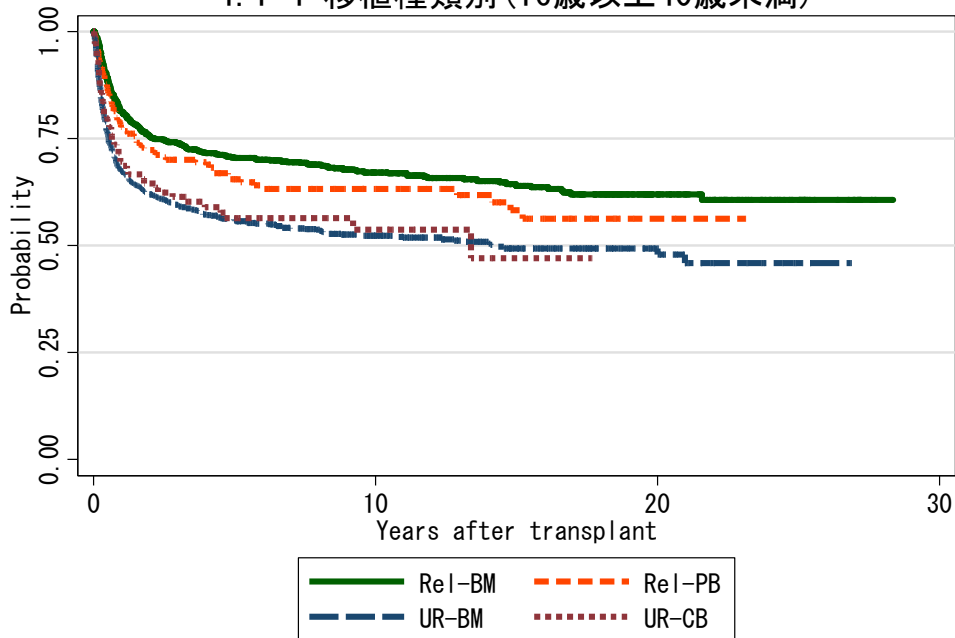
対象症例	症例数	移植後 1年			移植後 5年			移植後 10年		
		生存率	CI	N	生存率	CI	N	生存率	CI	N
① Rel-BM	114	82.5%	74.1-88.3	94	75.2%	66.1-82.2	74	73.1%	63.8-80.4	50
② Rel-PB	19	78.3%	51.9-91.3	14	61.5%	35.7-79.5	11	61.5%	35.7-79.5	7
③ UR-BM	120	76.6%	67.9-83.2	90	69.6%	60.5-77.1	69	68.6%	59.3-76.2	50
④ UR-CB	16	81.3%	52.5-93.5	13	75.0%	46.3-89.8	8	75.0%	46.3-89.8	4

4.1-3 移植種別(16歳以上)



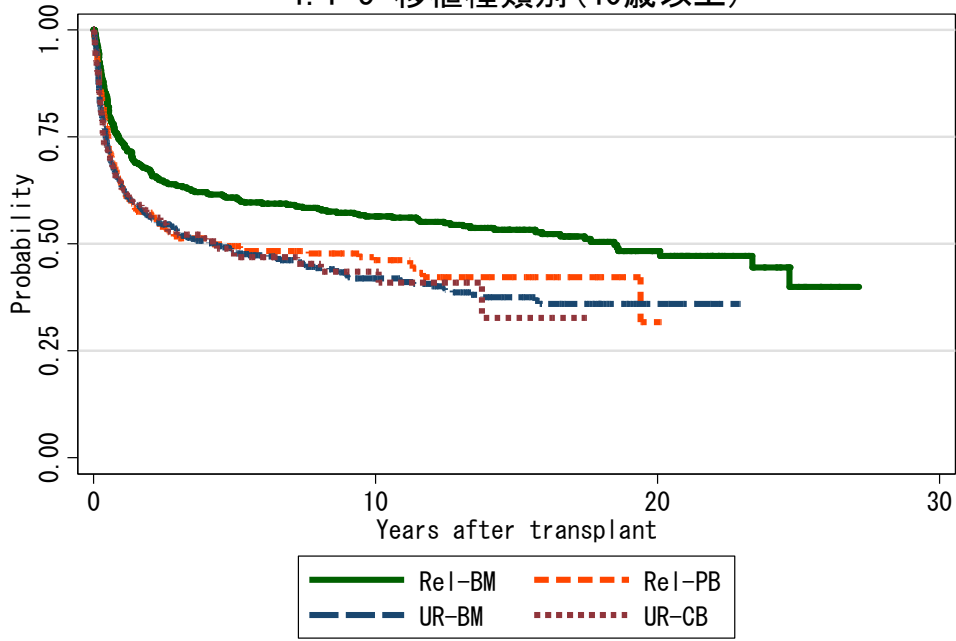
対象症例	症例数	移植後 1年			移植後 5年			移植後 10年		
		生存率	CI	N	生存率	CI	N	生存率	CI	N
① Rel-BM	1095	77.9%	75.3-80.3	837	66.2%	63.3-68.9	648	62.4%	59.4-65.3	474
② Rel-PB	496	69.0%	64.6-72.9	323	56.0%	51.3-60.4	189	53.1%	48.2-57.7	110
③ UR-BM	1358	65.5%	62.9-68.0	860	52.8%	50.1-55.5	583	48.1%	45.3-50.9	330
④ UR-CB	308	65.0%	59.3-70.1	181	50.3%	44.1-56.2	85	47.2%	40.5-53.7	36

4.1-4 移植種別(16歳以上40歳未満)



対象症例	症例数	移植後 1年			移植後 5年			移植後 10年		
		生存率	CI	N	生存率	CI	N	生存率	CI	N
① Rel-BM	611	81.2%	77.9-84.1	489	70.4%	66.6-73.9	382	67.1%	63.1-70.8	285
② Rel-PB	198	77.2%	70.6-82.5	147	65.6%	58.1-72.0	93	63.3%	55.7-69.9	55
③ UR-BM	767	67.2%	63.7-70.4	506	55.9%	52.3-59.4	378	52.3%	48.6-55.9	226
④ UR-CB	105	69.6%	59.7-77.6	69	56.4%	45.9-65.6	35	53.7%	42.4-63.7	18

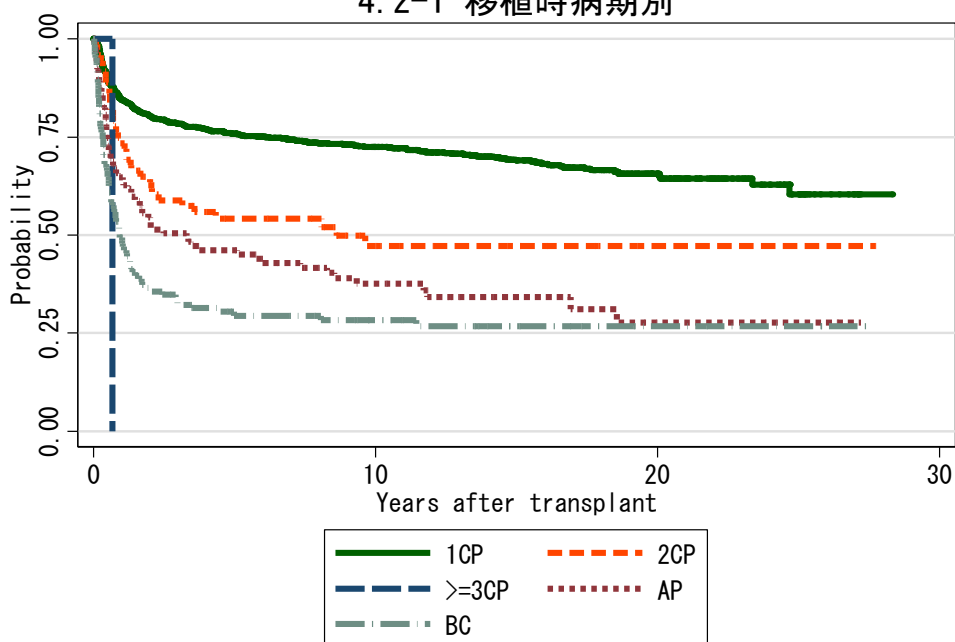
4.1-5 移植種別 (40歳以上)



対象症例	症例数	移植後 1年			移植後 5年			移植後 10年		
		生存率	CI	N	生存率	CI	N	生存率	CI	N
① Rel-BM	484	73.7%	69.6-77.5	348	60.8%	56.2-65.0	266	56.5%	51.8-60.9	189
② Rel-PB	298	63.5%	57.6-68.7	176	49.5%	43.3-55.3	96	46.1%	39.8-52.3	55
③ UR-BM	591	63.3%	59.2-67.1	354	48.5%	44.3-52.7	206	41.9%	37.4-46.3	104
④ UR-CB	203	62.6%	55.4-68.9	112	47.0%	39.2-54.4	50	43.5%	35.0-51.7	18

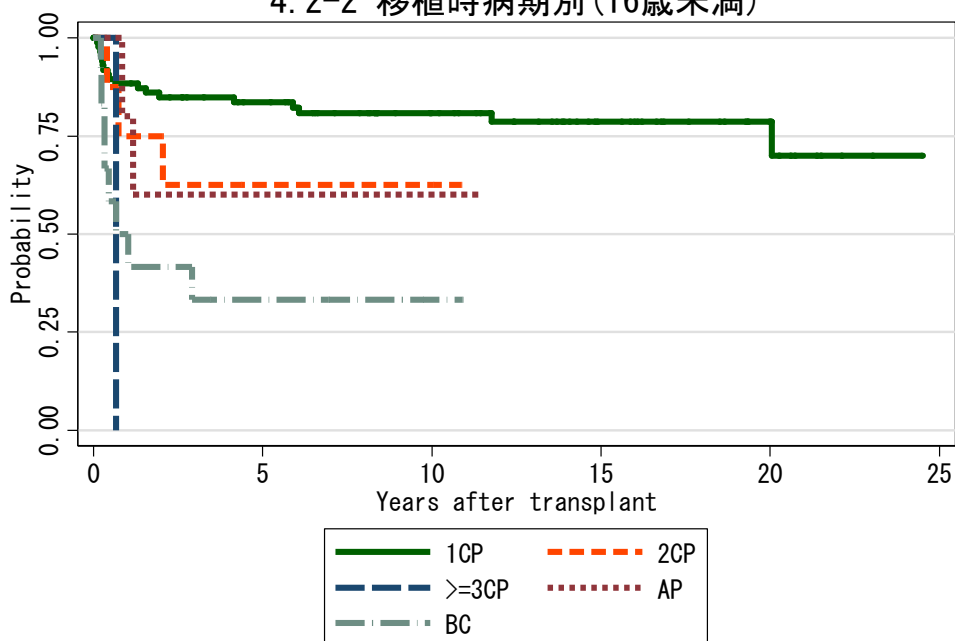
図 4.2 血縁者間骨髄移植

4.2-1 移植時病期別



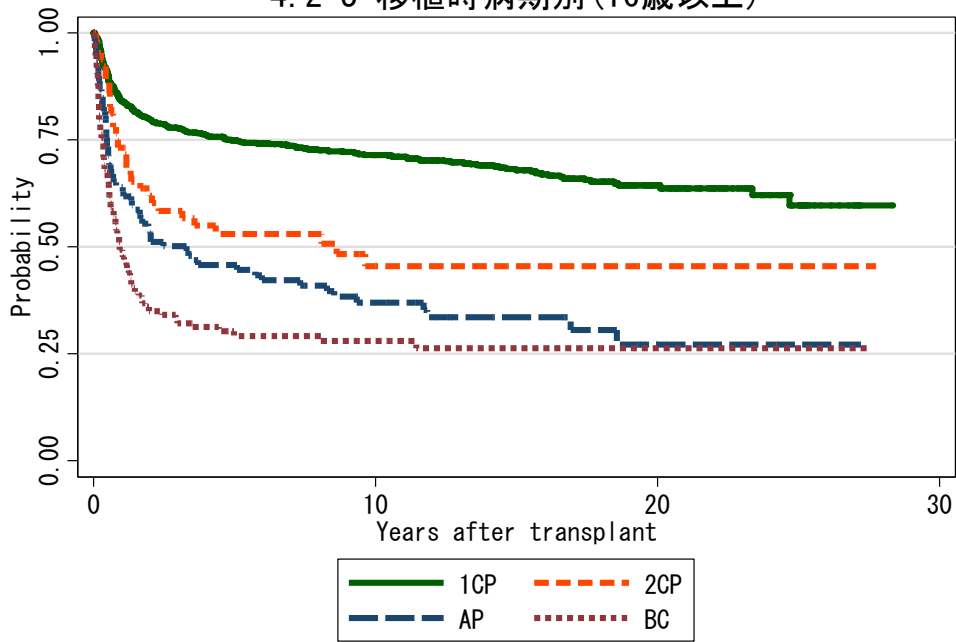
対象症例	症例数	移植後 1年			移植後 5年			移植後 10年		
		生存率	CI	N	生存率	CI	N	生存率	CI	N
① 1CP	837	84.4%	81.8-86.7	698	75.8%	72.7-78.6	572	72.4%	69.2-75.4	425
② 2CP	72	73.4%	61.5-82.1	52	54.2%	41.7-65.1	31	47.2%	34.2-59.1	18
③ >=3CP	1
④ AP	104	64.8%	54.6-73.2	64	46.2%	36.2-55.6	43	37.7%	27.9-47.4	26
⑤ BC	126	49.4%	40.4-57.8	61	29.5%	21.7-37.8	30	28.4%	20.6-36.7	21

4.2-2 移植時病期別(16歳未満)



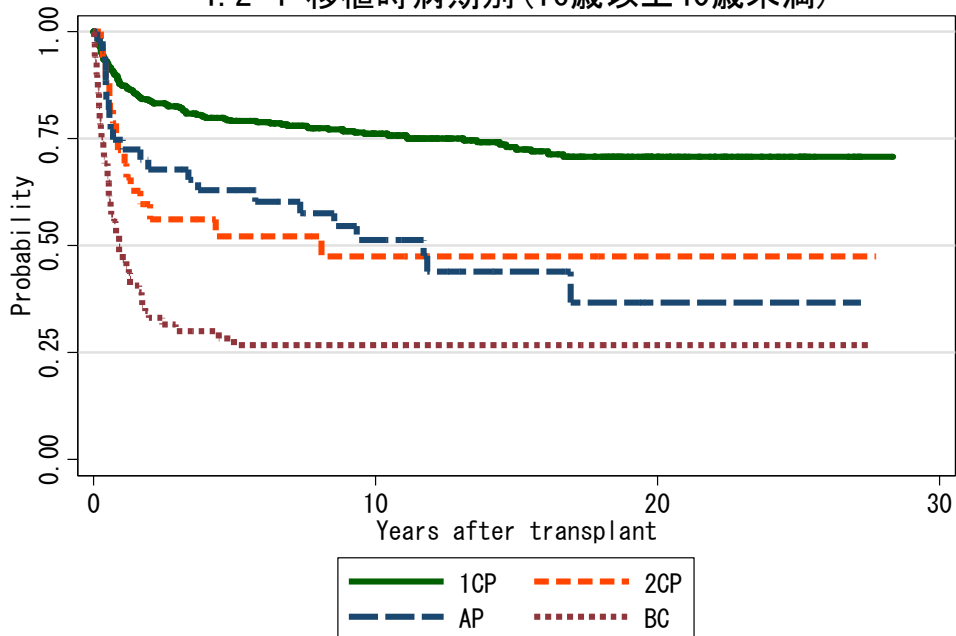
対象症例	症例数	移植後 1年			移植後 5年			移植後 10年		
		生存率	CI	N	生存率	CI	N	生存率	CI	N
① 1CP	86	88.4%	79.5-93.6	76	83.6%	73.8-89.9	64	80.8%	70.5-87.8	44
② 2CP	8	75.0%	31.5-93.1	6	62.5%	22.9-86.1	3	62.5%	22.9-86.1	2
③ >=3CP	1
④ AP	5	80.0%	20.4-96.9	4	60.0%	12.6-88.2	2	60.0%	12.6-88.2	1
⑤ BC	12	50.0%	20.9-73.6	6	33.3%	10.3-58.8	3	33.3%	10.3-58.8	1

4. 2-3 移植時病期別 (16歳以上)



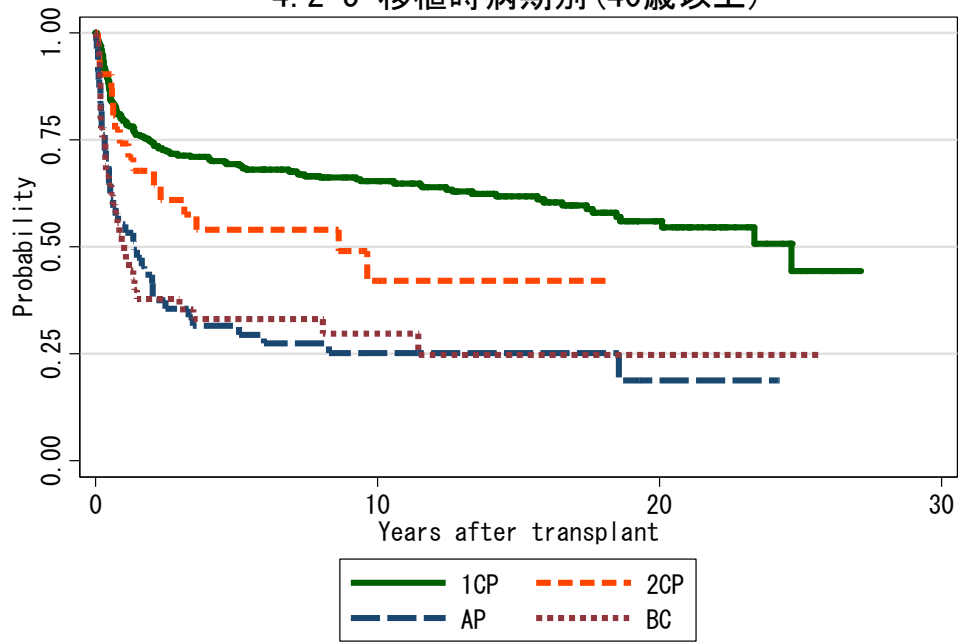
対象症例	症例数	移植後 1年			移植後 5年			移植後 10年			
		生存率	CI	N	生存率	CI	N	生存率	CI	N	
①	1CP	751	84.0%	81.1-86.4	622	74.9%	71.6-77.9	508	71.5%	68.0-74.7	381
②	2CP	64	73.2%	60.5-82.4	46	53.1%	39.8-64.7	28	45.5%	31.8-58.2	16
③	AP	99	64.0%	53.6-72.6	60	45.7%	35.5-55.4	41	36.9%	27.0-46.8	25
④	BC	114	49.4%	39.8-58.2	55	29.2%	21.0-37.8	27	28.0%	19.9-36.7	20

4. 2-4 移植時病期別 (16歳以上40歳未満)



対象症例	症例数	移植後 1年			移植後 5年			移植後 10年			
		生存率	CI	N	生存率	CI	N	生存率	CI	N	
①	1CP	429	87.4%	83.8-90.2	371	79.1%	74.9-82.7	302	76.1%	71.7-80.0	229
②	2CP	33	72.3%	53.5-84.5	23	52.2%	33.4-68.0	13	47.4%	28.5-64.2	10
③	AP	44	74.8%	59.0-85.2	32	62.9%	46.7-75.4	26	51.3%	34.8-65.6	16
④	BC	69	48.2%	35.9-59.5	32	26.7%	16.7-37.8	16	26.7%	16.7-37.8	13

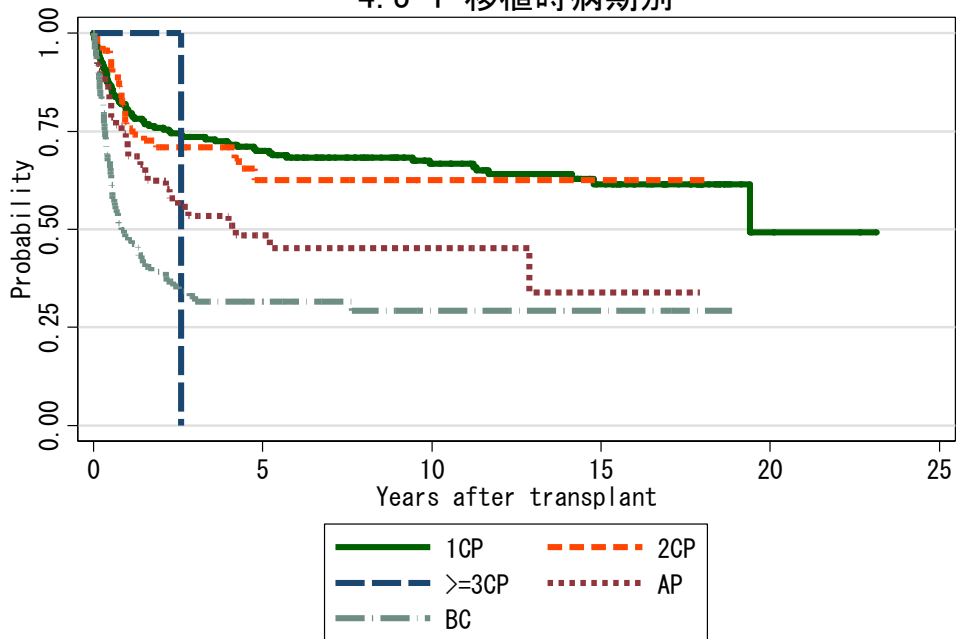
4. 2-5 移植時病期別(40歳以上)



対象症例	症例数	移植後 1年			移植後 5年			移植後 10年		
		生存率	CI	N	生存率	CI	N	生存率	CI	N
① 1CP	322	79.4%	74.5-83.4	251	69.4%	64.0-74.2	206	65.3%	59.7-70.3	152
② 2CP	31	74.2%	55.0-86.2	23	54.0%	34.9-69.7	15	42.1%	22.0-61.0	6
③ AP	55	55.3%	41.1-67.4	28	31.6%	19.6-44.4	15	25.1%	14.2-37.6	9
④ BC	45	51.1%	35.8-64.5	23	33.1%	19.9-46.8	11	29.8%	16.8-43.8	7

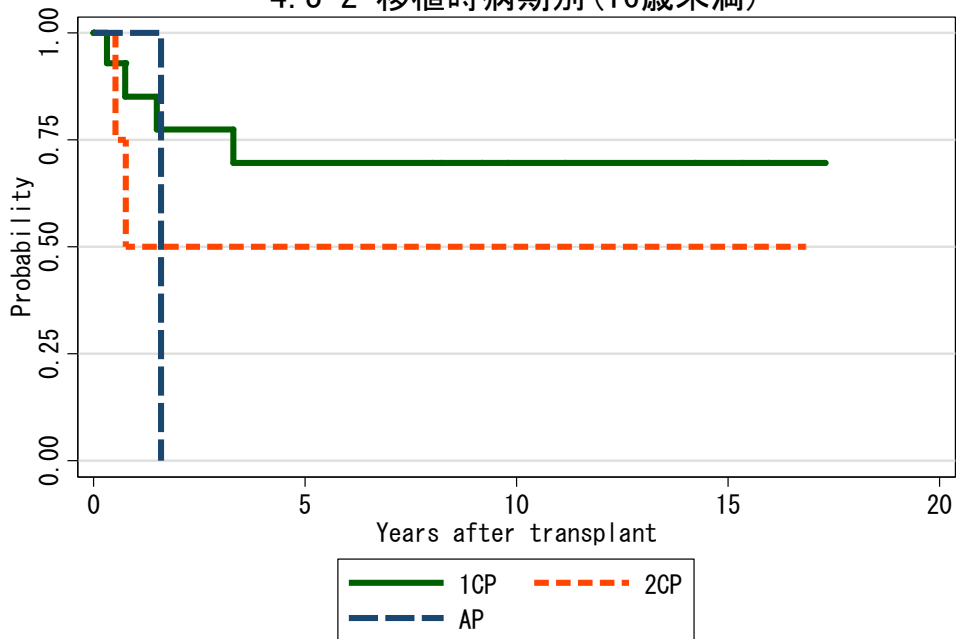
図 4.3 血縁者間末梢血幹細胞移植

4.3-1 移植時病期別



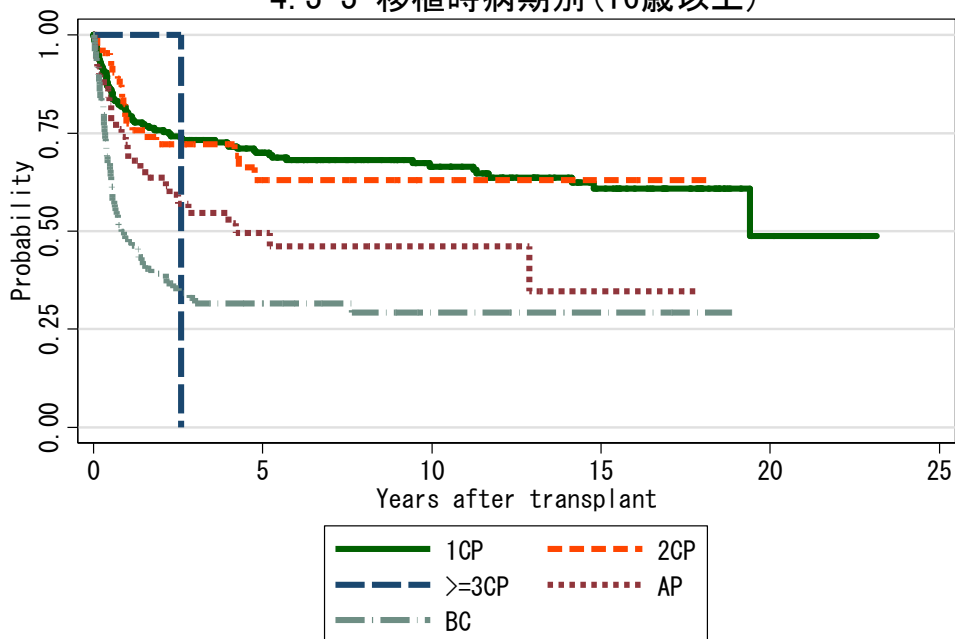
対象症例	症例数	移植後 1年			移植後 5年			移植後 10年			
		生存率	CI	N	生存率	CI	N	生存率	CI	N	
①	1CP	223	80.5%	74.7-85.2	174	69.9%	63.3-75.6	131	66.7%	59.8-72.7	82
②	2CP	68	75.8%	63.5-84.4	49	62.6%	48.0-74.1	20	62.6%	48.0-74.1	8
③	>=3CP	1	100.0%	.	1
④	AP	51	70.6%	56.0-81.1	35	48.4%	33.6-61.8	16	45.2%	30.2-59.0	9
⑤	BC	118	48.1%	38.7-56.8	54	31.6%	22.8-40.9	18	29.2%	20.0-39.0	8

4.3-2 移植時病期別 (16歳未満)



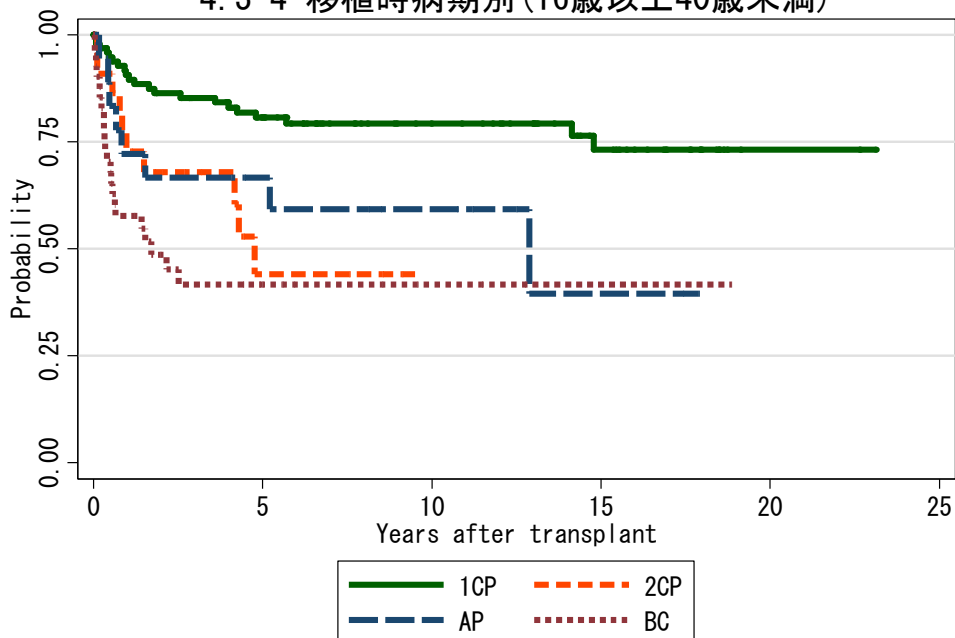
対象症例	症例数	移植後 1年			移植後 5年			移植後 10年			
		生存率	CI	N	生存率	CI	N	生存率	CI	N	
①	1CP	14	85.1%	52.3-96.1	11	69.6%	37.8-87.4	9	69.6%	37.8-87.4	5
②	2CP	4	50.0%	5.8-84.5	2	50.0%	5.8-84.5	2	50.0%	5.8-84.5	2
③	AP	1	100.0%	.	1

4.3-3 移植時病期別(16歳以上)



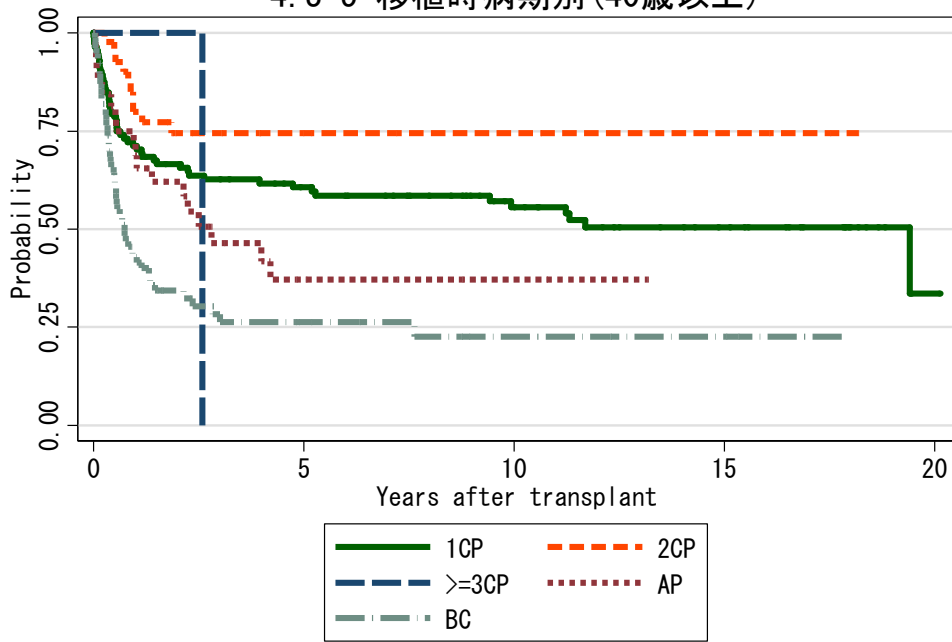
対象症例	症例数	移植後 1年			移植後 5年			移植後 10年			
		生存率	CI	N	生存率	CI	N	生存率	CI	N	
①	1CP	209	80.2%	74.1-85.0	163	69.9%	63.1-75.8	122	66.5%	59.3-72.7	77
②	2CP	64	77.4%	64.9-86.0	47	63.0%	47.6-75.1	18	63.0%	47.6-75.1	6
③	>=3CP	1	100.0%	.	1
④	AP	50	70.0%	55.3-80.7	34	49.5%	34.4-62.9	16	46.2%	30.9-60.1	9
⑤	BC	118	48.1%	38.7-56.8	54	31.6%	22.8-40.9	18	29.2%	20.0-39.0	8

4.3-4 移植時病期別(16歳以上40歳未満)



対象症例	症例数	移植後 1年			移植後 5年			移植後 10年			
		生存率	CI	N	生存率	CI	N	生存率	CI	N	
①	1CP	97	90.6%	82.7-95.0	86	80.6%	71.0-87.3	65	79.3%	69.4-86.3	40
②	2CP	22	72.7%	49.1-86.7	16	44.0%	19.0-66.6	5	.	.	.
③	AP	18	72.2%	45.6-87.4	13	66.7%	40.4-83.4	9	59.3%	32.5-78.4	6
④	BC	41	57.8%	41.1-71.3	23	41.7%	25.4-57.2	8	41.7%	25.4-57.2	4

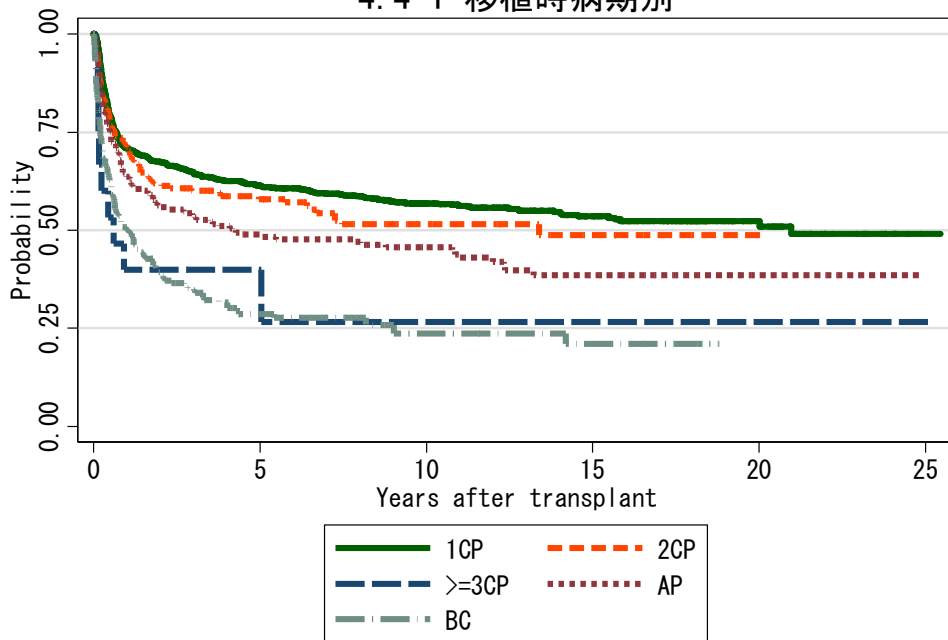
4.3-5 移植時病期別(40歳以上)



対象症例	症例数	移植後 1年			移植後 5年			移植後 10年			
		生存率	CI	N	生存率	CI	N	生存率	CI	N	
①	1CP	112	71.3%	61.9-78.7	77	60.6%	50.8-69.1	57	55.6%	45.4-64.7	37
②	2CP	42	79.9%	63.7-89.4	31	74.5%	57.8-85.4	13	74.5%	57.8-85.4	6
③	>=3CP	1	100.0%	.	1
④	AP	32	68.8%	49.7-81.8	21	37.1%	19.3-55.1	7	37.1%	19.3-55.1	3
⑤	BC	77	42.8%	31.5-53.7	31	26.3%	16.3-37.5	10	22.6%	12.3-34.8	4

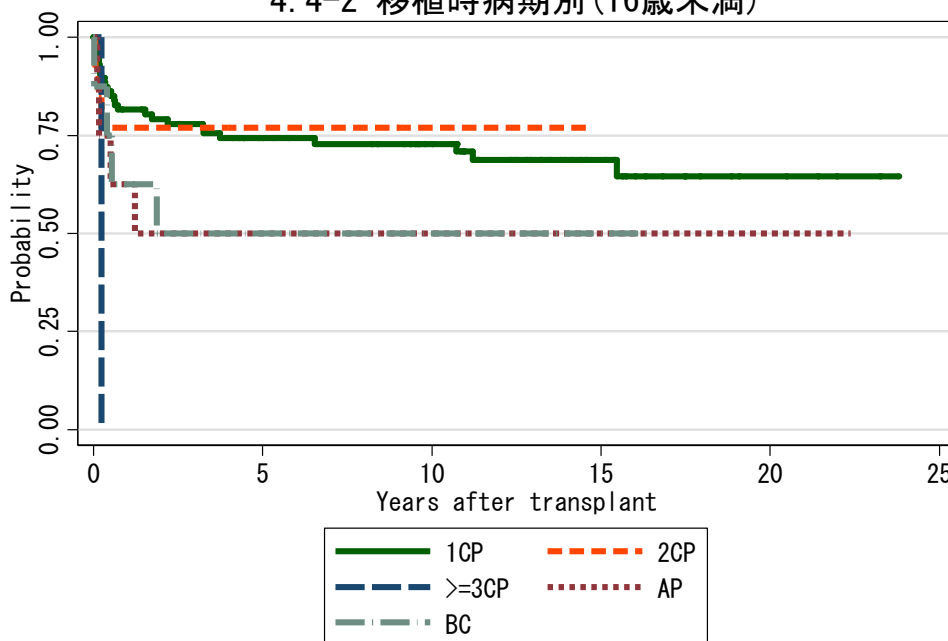
図 4.4 非血縁者間骨髄移植

4.4-1 移植時病期別



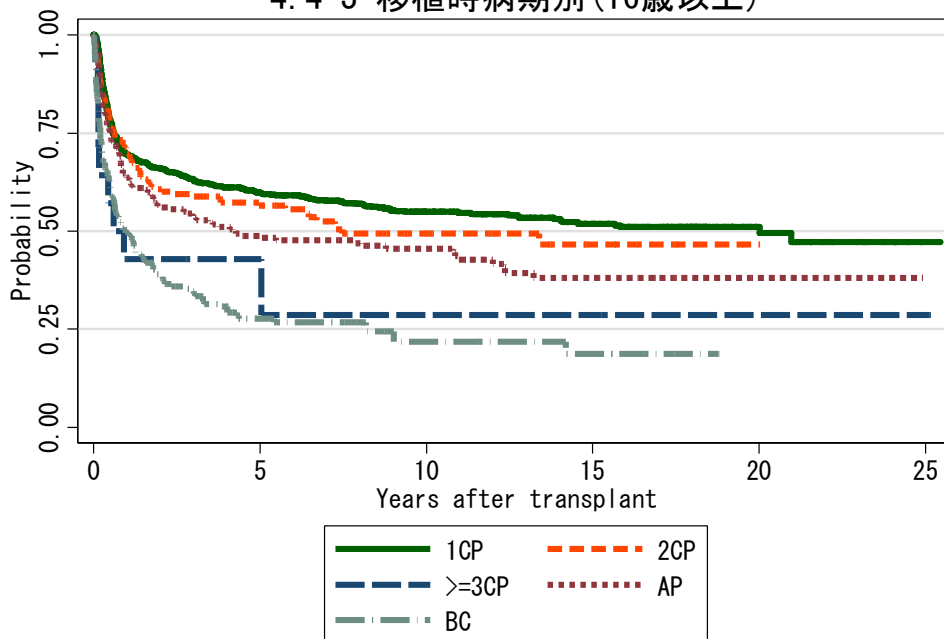
対象症例	症例数	移植後 1年			移植後 5年			移植後 10年			
		生存率	CI	N	生存率	CI	N	生存率	CI	N	
①	1CP	829	70.8%	67.6-73.8	577	61.3%	57.8-64.6	442	56.9%	53.3-60.3	273
②	2CP	196	70.7%	63.7-76.7	129	58.0%	50.4-64.8	78	51.5%	43.4-59.0	34
③	>=3CP	15	40.0%	16.5-62.8	5	40.0%	16.5-62.8	3	26.7%	5.8-54.1	2
④	AP	197	63.7%	56.5-70.0	123	48.9%	41.6-55.7	87	45.6%	38.3-52.6	54
⑤	BC	212	50.2%	43.3-56.8	102	28.7%	22.3-35.4	33	23.7%	16.5-31.7	11

4.4-2 移植時病期別(16歳未満)



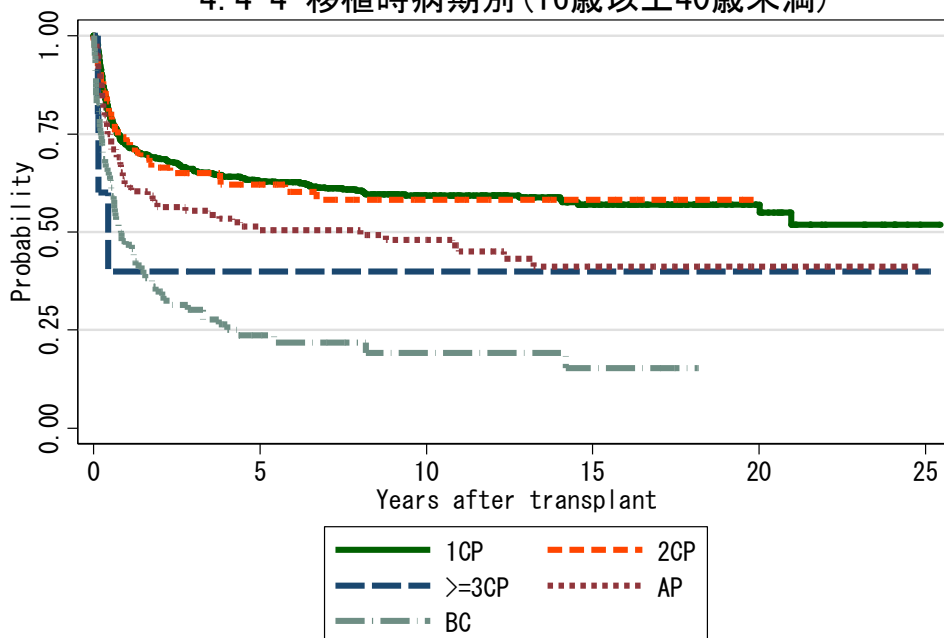
対象症例	症例数	移植後 1年			移植後 5年			移植後 10年			
		生存率	CI	N	生存率	CI	N	生存率	CI	N	
①	1CP	87	81.5%	71.6-88.2	69	74.3%	63.6-82.2	55	72.8%	61.9-81.1	42
②	2CP	13	76.9%	44.2-91.9	10	76.9%	44.2-91.9	7	76.9%	44.2-91.9	2
③	>=3CP	1
④	AP	8	62.5%	22.9-86.1	5	50.0%	15.2-77.5	3	50.0%	15.2-77.5	2
⑤	BC	8	62.5%	22.9-86.1	5	50.0%	15.2-77.5	3	50.0%	15.2-77.5	3

4. 4-3 移植時病期別 (16歳以上)



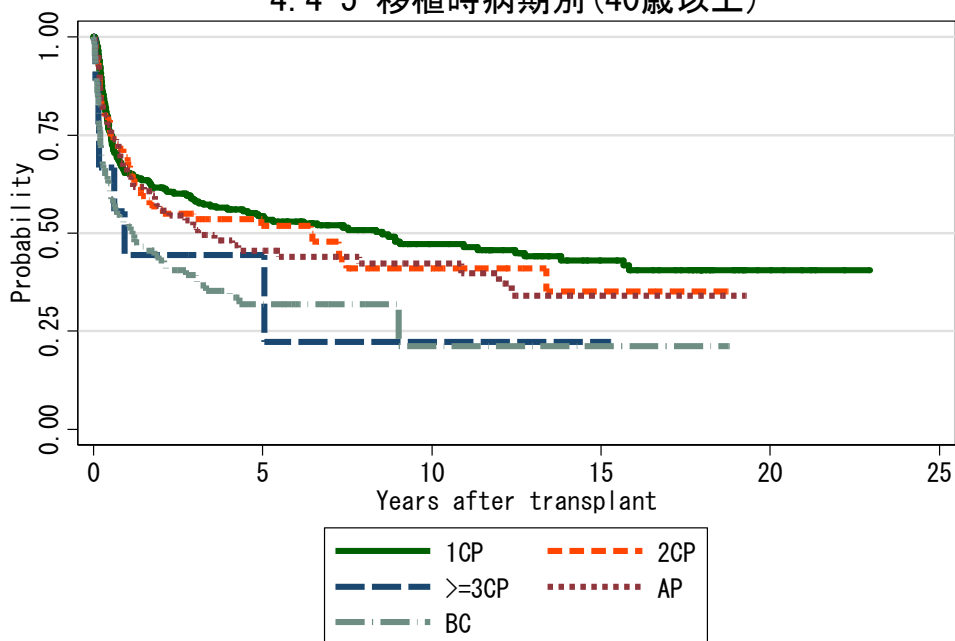
対象症例	症例数	移植後 1年			移植後 5年			移植後 10年		
		生存率	CI	N	生存率	CI	N	生存率	CI	N
① 1CP	741	69.6%	66.1-72.7	507	59.7%	56.0-63.2	386	54.9%	51.1-58.6	230
② 2CP	183	70.3%	62.9-76.4	119	56.5%	48.6-63.6	71	49.4%	40.9-57.3	32
③ >=3CP	14	42.9%	17.7-66.0	5	42.9%	17.7-66.0	3	28.6%	6.1-57.0	2
④ AP	189	63.7%	56.4-70.1	118	48.8%	41.4-55.8	84	45.5%	38.1-52.6	52
⑤ BC	204	49.7%	42.6-56.4	97	27.7%	21.2-34.5	30	21.8%	14.1-30.5	8

4. 4-4 移植時病期別 (16歳以上40歳未満)



対象症例	症例数	移植後 1年			移植後 5年			移植後 10年		
		生存率	CI	N	生存率	CI	N	生存率	CI	N
① 1CP	461	72.1%	67.7-76.0	329	62.9%	58.3-67.2	265	59.3%	54.5-63.7	163
② 2CP	78	72.9%	61.5-81.4	56	62.1%	50.2-71.9	40	58.3%	46.0-68.7	18
③ >=3CP	5	40.0%	5.2-75.3	2	40.0%	5.2-75.3	1	40.0%	5.2-75.3	1
④ AP	104	62.3%	52.2-70.8	64	51.4%	41.4-60.6	51	48.1%	38.0-57.4	34
⑤ BC	99	46.7%	36.6-56.2	45	23.7%	15.4-33.0	14	19.2%	10.9-29.1	6

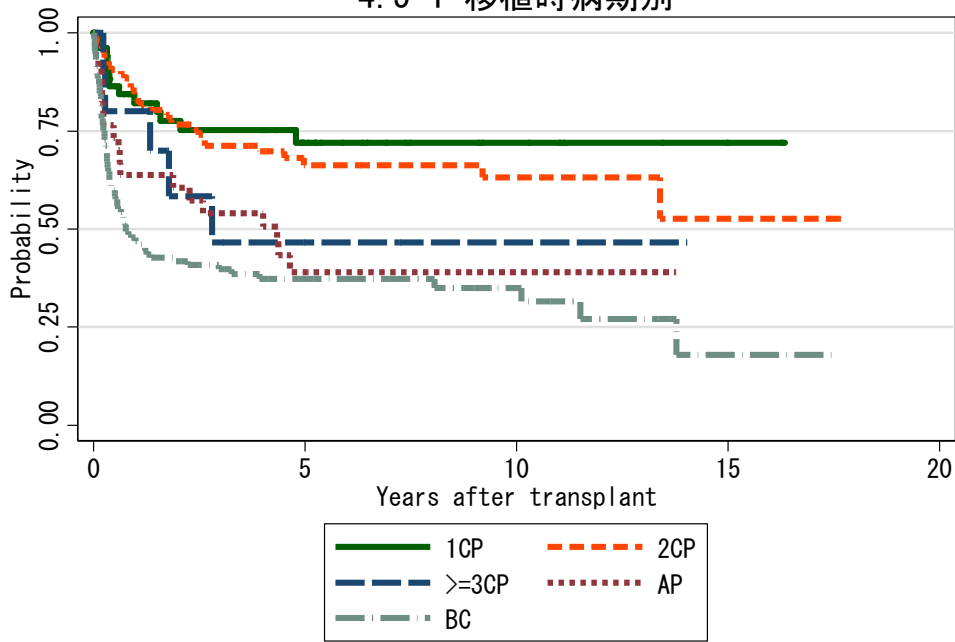
4. 4-5 移植時病期別(40歳以上)



対象症例	症例数	移植後 1年			移植後 5年			移植後 10年		
		生存率	CI	N	生存率	CI	N	生存率	CI	N
① 1CP	280	65.4%	59.4-70.6	178	54.3%	48.1-60.1	121	47.2%	40.7-53.4	67
② 2CP	105	68.3%	58.2-76.4	63	51.9%	41.1-61.6	30	41.1%	29.3-52.5	14
③ >=3CP	9	44.4%	13.6-71.9	3	44.4%	13.6-71.9	2	22.2%	1.4-58.8	1
④ AP	85	65.5%	54.3-74.6	54	45.5%	34.5-55.9	33	42.3%	31.2-52.9	18
⑤ BC	105	52.7%	42.6-61.8	52	31.9%	22.3-41.9	16	21.3%	6.8-41.1	2

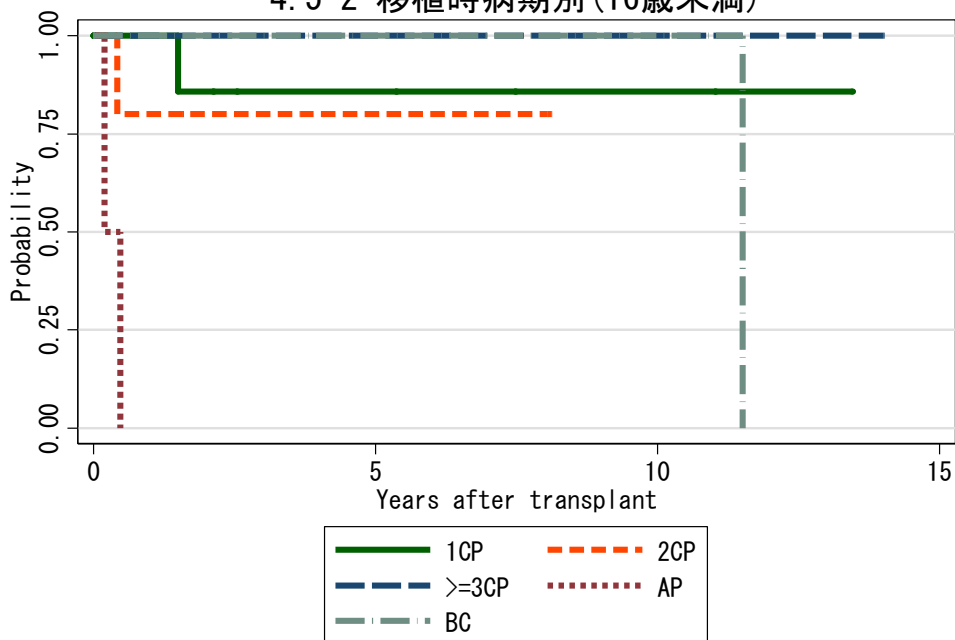
図 4.5 非血縁者間臍帯血移植

4.5-1 移植時病期別



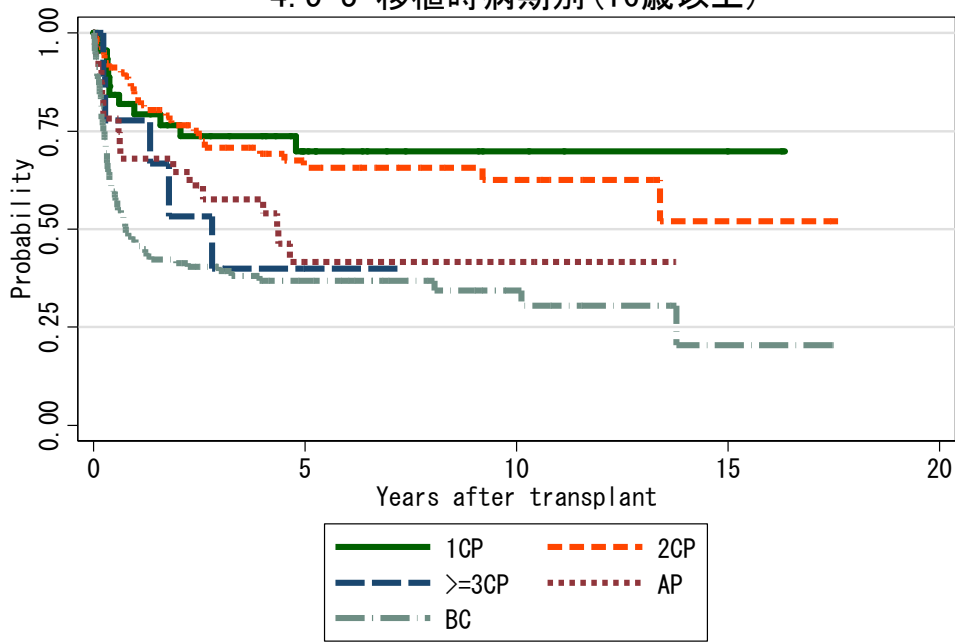
対象症例	症例数	移植後 1年			移植後 5年			移植後 10年			
		生存率	CI	N	生存率	CI	N	生存率	CI	N	
①	1CP	52	82.1%	68.4-90.3	37	71.9%	56.1-82.9	19	71.9%	56.1-82.9	7
②	2CP	96	82.6%	73.2-89.0	72	66.3%	54.7-75.6	37	63.2%	50.3-73.5	18
③	>=3CP	10	80.0%	40.9-94.6	8	46.7%	15.0-73.7	2	46.7%	15.0-73.7	1
④	AP	34	63.7%	45.0-77.6	20	39.0%	21.8-56.0	7	39.0%	21.8-56.0	4
⑤	BC	129	46.9%	38.0-55.4	56	37.4%	28.6-46.1	27	35.0%	25.8-44.4	10

4.5-2 移植時病期別 (16歳未満)



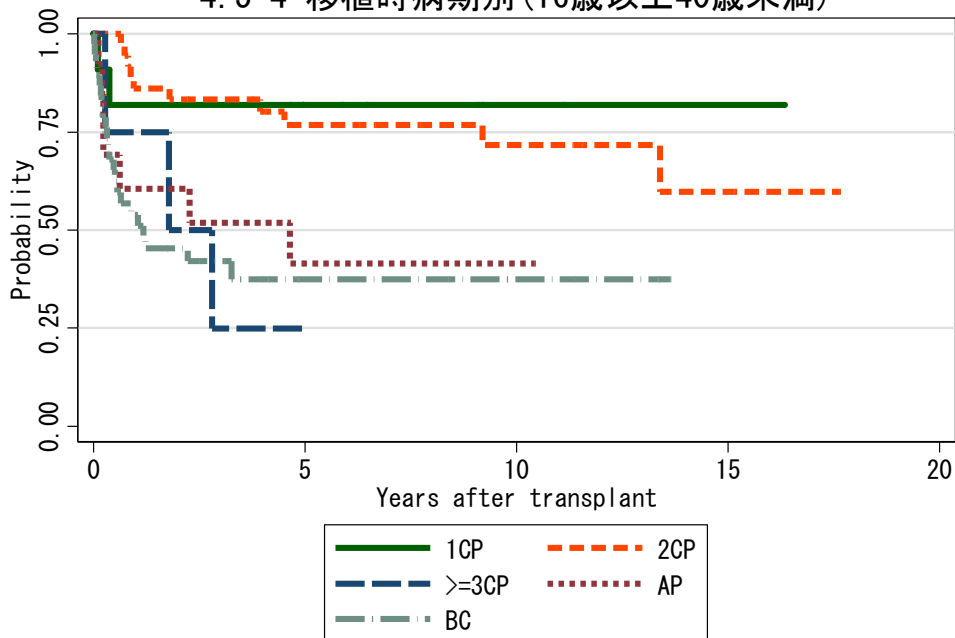
対象症例	症例数	移植後 1年			移植後 5年			移植後 10年			
		生存率	CI	N	生存率	CI	N	生存率	CI	N	
①	1CP	7	100.0%	.	7	85.7%	33.4-97.9	4	85.7%	33.4-97.9	2
②	2CP	5	80.0%	20.4-96.9	4	80.0%	20.4-96.9	2	.	.	.
③	>=3CP	1	100.0%	.	1	100.0%	.	1	100.0%	.	1
④	AP	2
⑤	BC	1	100.0%	.	1	100.0%	.	1	100.0%	.	1

4.5-3 移植時病期別(16歳以上)



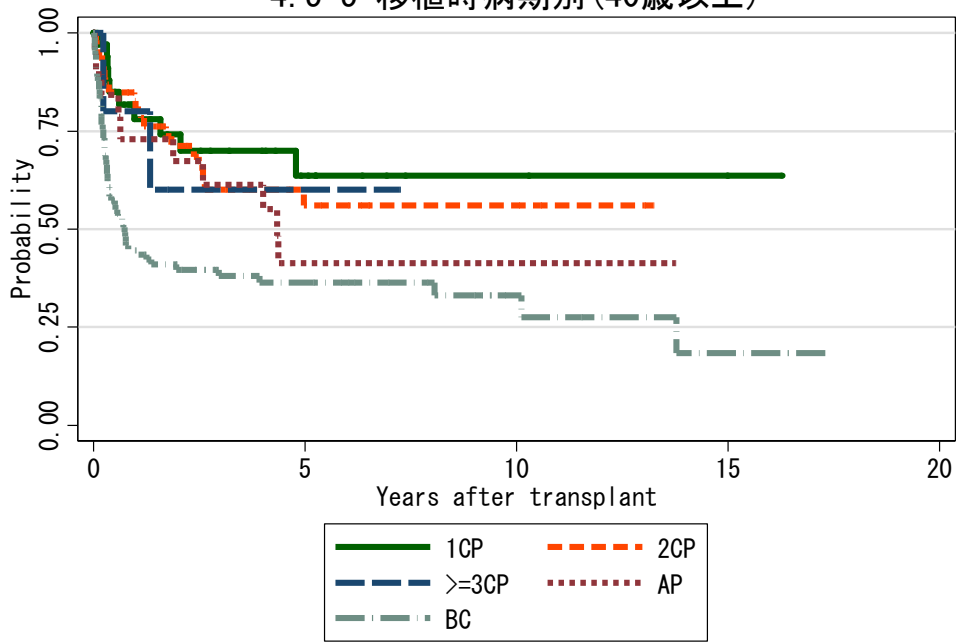
対象症例	症例数	移植後 1年			移植後 5年			移植後 10年			
		生存率	CI	N	生存率	CI	N	生存率	CI	N	
①	1CP	45	79.2%	63.8-88.6	30	69.8%	52.3-81.9	15	69.8%	52.3-81.9	5
②	2CP	91	82.8%	73.0-89.3	68	65.6%	53.6-75.2	35	62.5%	49.4-73.1	18
③	>=3CP	9	77.8%	36.5-93.9	7	40.0%	9.8-69.7	1	.	.	.
④	AP	32	67.9%	48.5-81.3	20	41.6%	23.3-59.0	7	41.6%	23.3-59.0	4
⑤	BC	128	46.5%	37.6-55.0	55	36.8%	28.1-45.6	26	34.4%	25.1-43.8	9

4.5-4 移植時病期別(16歳以上40歳未満)



対象症例	症例数	移植後 1年			移植後 5年			移植後 10年			
		生存率	CI	N	生存率	CI	N	生存率	CI	N	
①	1CP	11	81.8%	44.7-95.1	9	81.8%	44.7-95.1	6	81.8%	44.7-95.1	2
②	2CP	38	86.1%	69.8-94.0	31	76.8%	58.7-87.7	21	71.6%	51.5-84.6	12
③	>=3CP	4	75.0%	12.8-96.1	3
④	AP	13	60.6%	29.4-81.4	7	41.5%	14.4-67.2	3	41.5%	14.4-67.2	1
⑤	BC	38	53.9%	36.6-68.4	19	37.5%	21.2-53.8	5	37.5%	21.2-53.8	3

4. 5-5 移植時病期別 (40歳以上)



対象症例	症例数	移植後 1年			移植後 5年			移植後 10年		
		生存率	CI	N	生存率	CI	N	生存率	CI	N
① 1CP	34	78.1%	59.3-88.9	21	63.7%	41.3-79.4	9	63.7%	41.3-79.4	3
② 2CP	53	80.5%	66.7-89.0	37	56.0%	39.0-70.0	14	56.0%	39.0-70.0	6
③ >=3CP	5	80.0%	20.4-96.9	4	60.0%	12.6-88.2	1	.	.	.
④ AP	19	73.0%	46.7-87.8	13	41.3%	18.1-63.3	4	41.3%	18.1-63.3	3
⑤ BC	90	43.5%	33.0-53.5	36	36.4%	26.2-46.7	21	33.1%	22.2-44.4	6