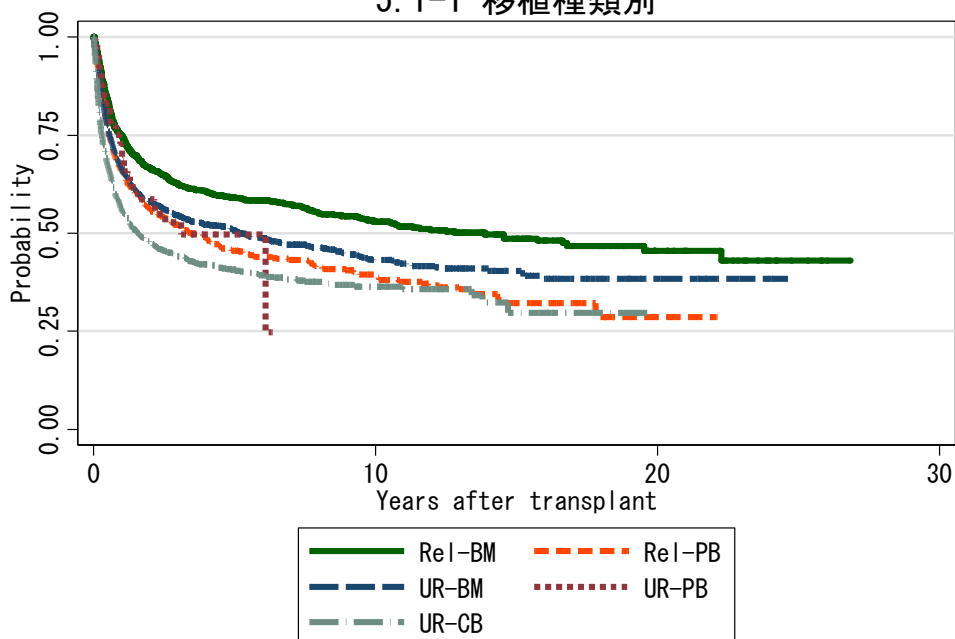


図5 MDS 症例での生存曲線

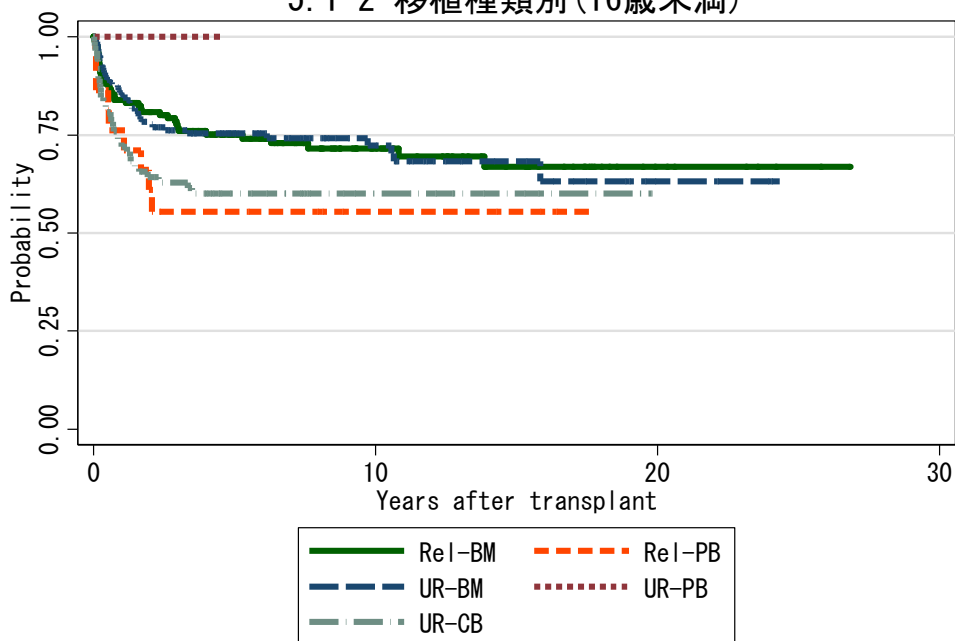
図5.1 同種造血幹細胞移植

5.1-1 移植種類別



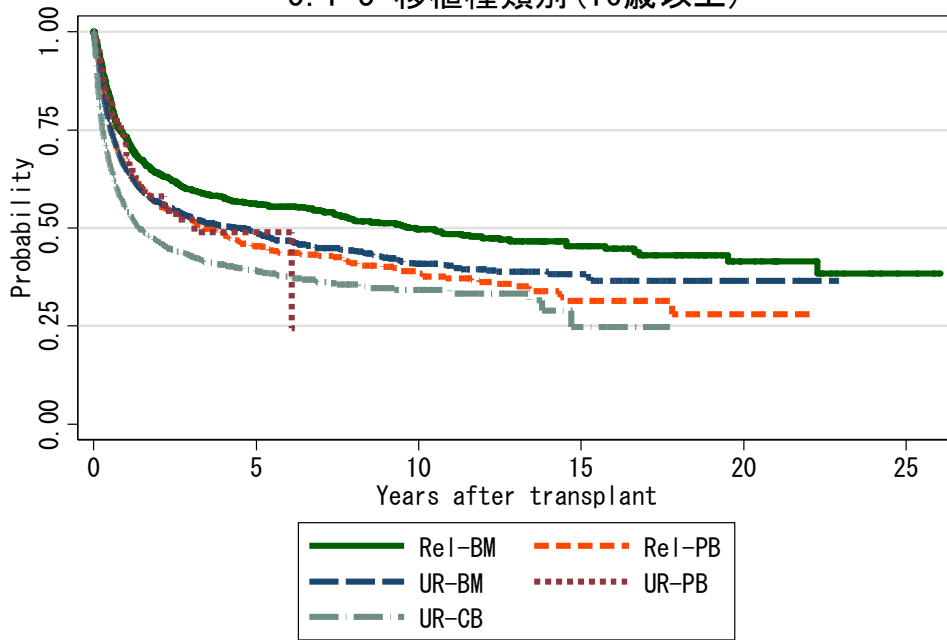
対象症例	症例数	移植後 1年			移植後 5年			移植後 10年		
		生存率	CI	N	生存率	CI	N	生存率	CI	N
① Rel-BM	903	74.8%	71.8-77.5	655	59.0%	55.6-62.3	398	53.0%	49.4-56.5	219
② Rel-PB	979	65.9%	62.8-68.8	594	45.6%	42.1-49.0	240	39.1%	35.3-42.9	109
③ UR-BM	2343	66.3%	64.3-68.2	1428	50.6%	48.4-52.7	668	43.2%	40.7-45.7	227
④ UR-PB	108	71.3%	61.1-79.4	52	49.7%	36.9-61.2	5	.	.	.
⑤ UR-CB	1238	55.8%	52.9-58.5	616	40.8%	37.7-43.8	222	36.4%	33.0-39.8	67

5.1-2 移植種類別 (16歳未満)



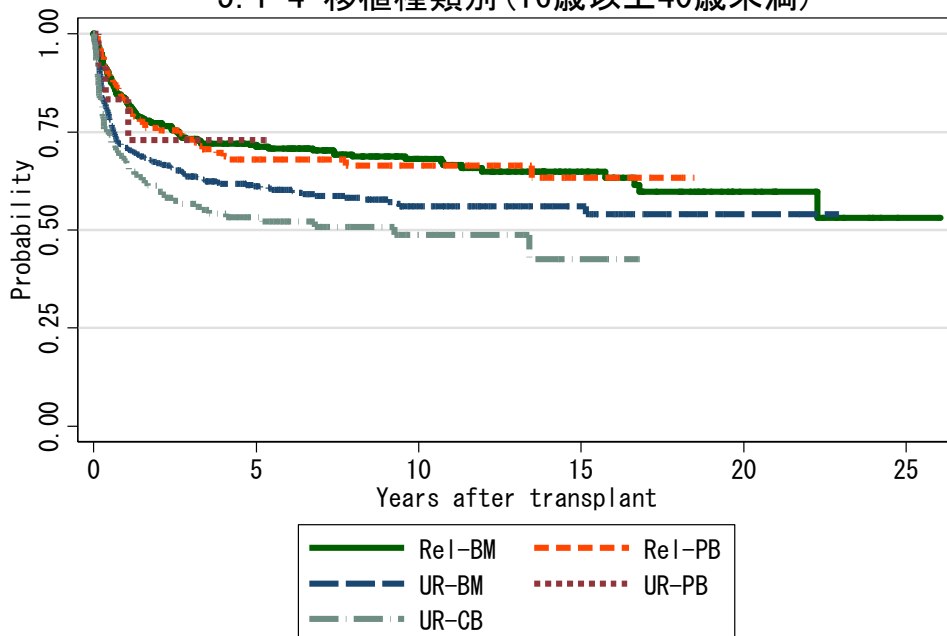
対象症例	症例数	移植後 1年			移植後 5年			移植後 10年		
		生存率	CI	N	生存率	CI	N	生存率	CI	N
① Rel-BM	143	83.9%	76.8-89.0	116	75.1%	66.9-81.6	71	71.6%	62.7-78.7	40
② Rel-PB	22	76.2%	51.8-89.4	15	55.4%	31.5-74.0	8	55.4%	31.5-74.0	4
③ UR-BM	165	85.1%	78.6-89.8	130	75.4%	67.8-81.5	75	72.4%	63.7-79.3	38
④ UR-PB	1	100.0%	.	1
⑤ UR-CB	85	72.0%	60.9-80.4	57	60.0%	48.4-69.9	33	60.0%	48.4-69.9	12

5.1-3 移植種類別(16歳以上)



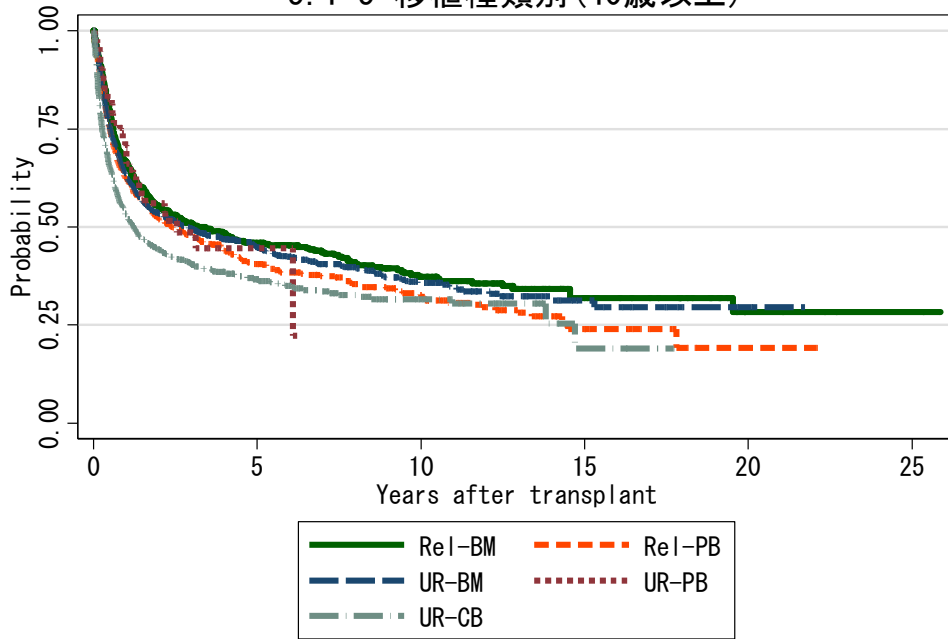
対象症例	症例数	移植後 1年			移植後 5年			移植後 10年		
		生存率	CI	N	生存率	CI	N	生存率	CI	N
① Rel-BM	760	73.0%	69.7-76.0	539	56.0%	52.3-59.6	327	49.7%	45.7-53.5	179
② Rel-PB	957	65.6%	62.5-68.6	579	45.3%	41.8-48.8	232	38.7%	34.8-42.5	105
③ UR-BM	2178	64.9%	62.8-66.9	1298	48.7%	46.4-50.9	593	40.9%	38.2-43.5	189
④ UR-PB	107	71.0%	60.7-79.1	51	48.9%	35.9-60.6	5	.	.	.
⑤ UR-CB	1153	54.6%	51.6-57.4	559	39.2%	36.1-42.3	189	34.2%	30.6-37.8	55

5.1-4 移植種類別(16歳以上40歳未満)



対象症例	症例数	移植後 1年			移植後 5年			移植後 10年		
		生存率	CI	N	生存率	CI	N	生存率	CI	N
① Rel-BM	299	83.1%	78.3-86.9	242	71.2%	65.6-76.1	174	68.1%	62.1-73.3	98
② Rel-PB	156	83.0%	76.0-88.1	124	67.9%	59.5-75.0	65	66.4%	57.6-73.8	34
③ UR-BM	480	70.9%	66.6-74.8	321	61.2%	56.5-65.6	198	56.0%	50.8-60.9	81
④ UR-PB	12	83.3%	48.2-95.6	8	72.9%	36.8-90.5	2	.	.	.
⑤ UR-CB	152	67.6%	59.5-74.4	99	53.3%	44.8-61.1	52	48.7%	39.3-57.5	17

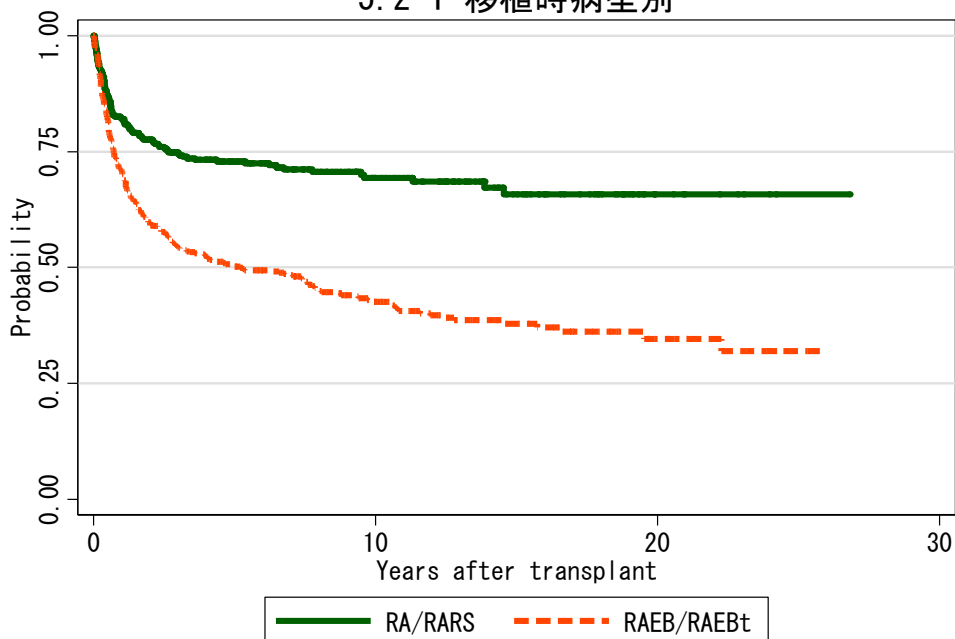
5. 1-5 移植種類別 (40歳以上)



対象症例	症例数	移植後 1年			移植後 5年			移植後 10年		
		生存率	CI	N	生存率	CI	N	生存率	CI	N
① Rel-BM	461	66.5%	62.0-70.6	297	45.9%	41.1-50.6	153	37.3%	32.3-42.3	81
② Rel-PB	801	62.2%	58.7-65.5	455	40.6%	36.7-44.4	167	32.7%	28.4-36.9	71
③ UR-BM	1698	63.1%	60.7-65.4	978	44.8%	42.2-47.4	394	35.7%	32.6-38.8	108
④ UR-PB	95	69.3%	58.1-78.1	43	44.6%	30.4-57.8	3	.	.	.
⑤ UR-CB	1001	52.5%	49.3-55.6	460	36.8%	33.4-40.2	137	31.6%	27.7-35.5	38

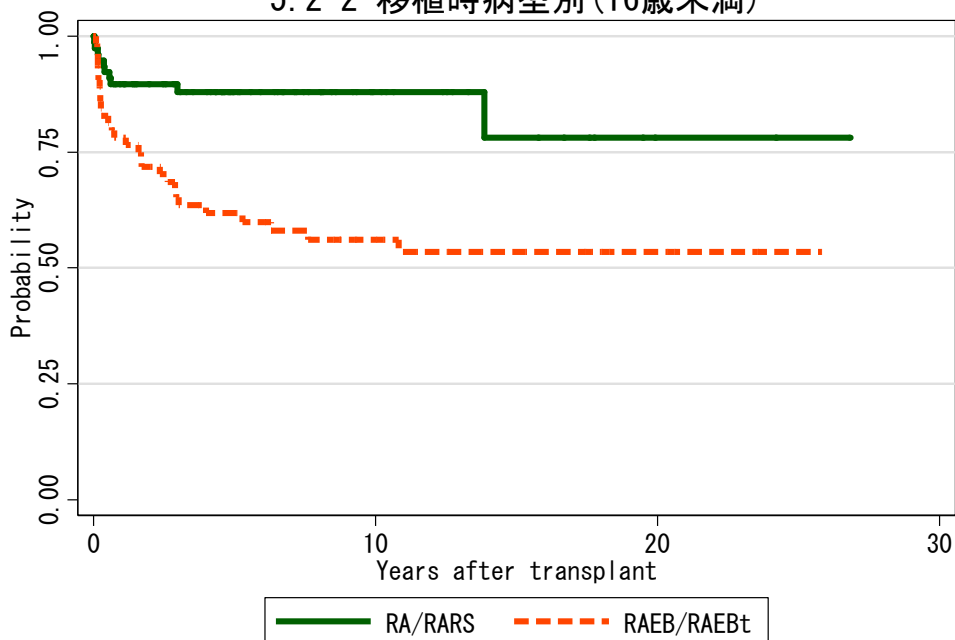
図 5.2 血縁者間骨髄移植

5.2-1 移植時病型別



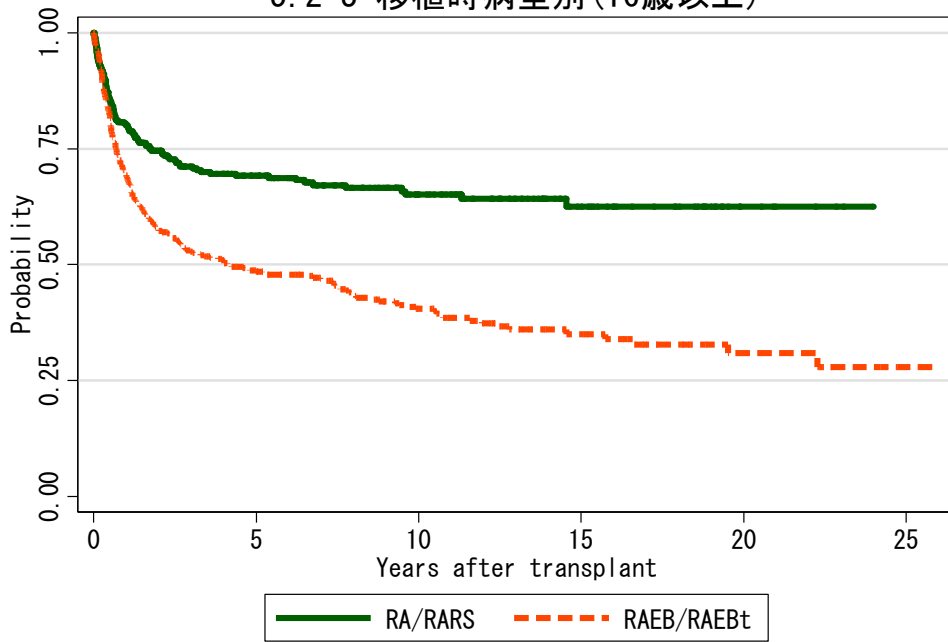
対象症例	症例数	移植後 1年			移植後 5年			移植後 10年		
		生存率	CI	N	生存率	CI	N	生存率	CI	N
① RA/RARS	380	82.0%	77.7-85.5	302	72.9%	68.0-77.2	191	69.4%	64.0-74.1	100
② RAEB/RAEBt	497	70.7%	66.5-74.5	342	50.2%	45.6-54.6	203	42.6%	37.9-47.3	115

5.2-2 移植時病型別(16歳未満)



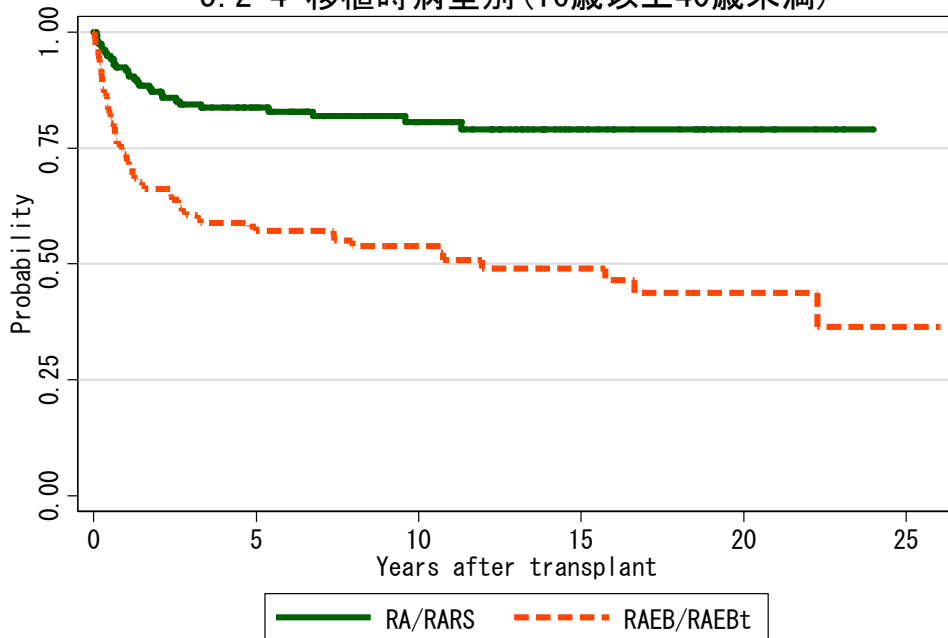
対象症例	症例数	移植後 1年			移植後 5年			移植後 10年		
		生存率	CI	N	生存率	CI	N	生存率	CI	N
① RA/RARS	77	89.6%	80.3-94.7	65	87.9%	78.0-93.6	37	87.9%	78.0-93.6	16
② RAEB/RAEBt	64	78.1%	65.9-86.4	50	61.8%	48.6-72.6	34	56.1%	42.6-67.5	24

5.2-3 移植時病型別(16歳以上)



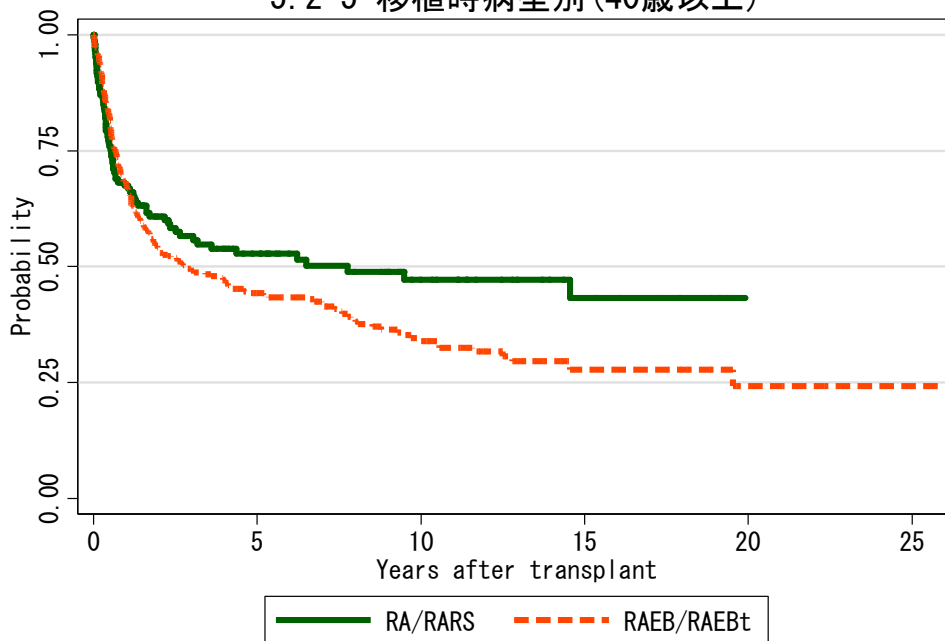
対象症例	症例数	移植後 1年			移植後 5年			移植後 10年		
		生存率	CI	N	生存率	CI	N	生存率	CI	N
① RA/RARS	303	80.1%	75.1-84.2	237	69.2%	63.5-74.2	154	65.1%	59.0-70.6	84
② RAEB/RAEBt	433	69.6%	65.0-73.7	292	48.4%	43.5-53.2	169	40.4%	35.3-45.5	91

5.2-4 移植時病型別(16歳以上40歳未満)



対象症例	症例数	移植後 1年			移植後 5年			移植後 10年		
		生存率	CI	N	生存率	CI	N	生存率	CI	N
① RA/RARS	157	91.7%	86.1-95.1	142	83.7%	76.8-88.7	106	80.6%	73.0-86.3	58
② RAEB/RAEBt	139	73.6%	65.4-80.2	99	57.1%	48.2-65.1	67	53.8%	44.7-62.1	39

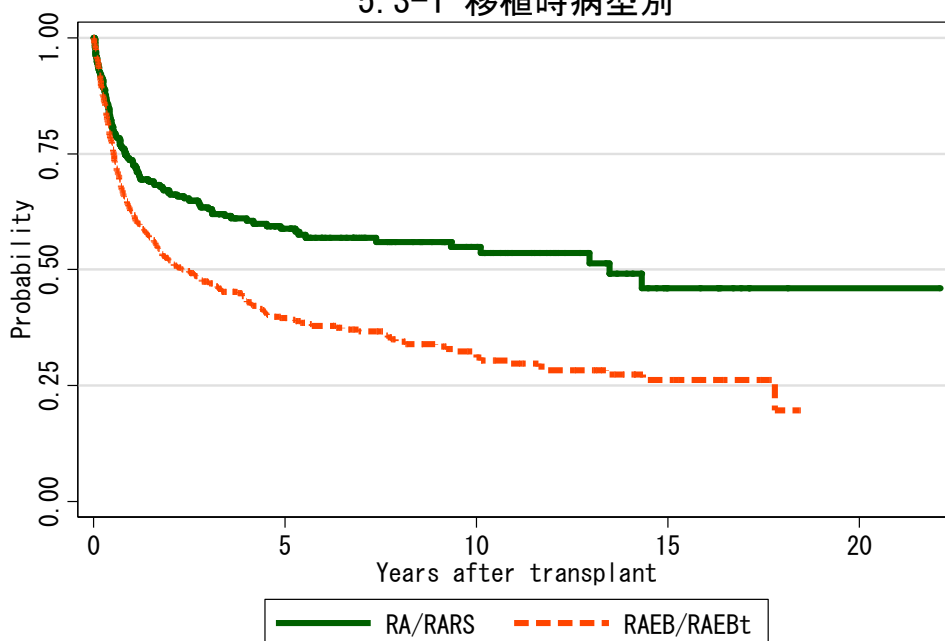
5.2-5 移植時病型別(40歳以上)



対象症例	症例数	移植後 1年			移植後 5年			移植後 10年		
		生存率	CI	N	生存率	CI	N	生存率	CI	N
① RA/RARS	146	67.5%	59.2-74.5	95	52.8%	43.9-60.9	48	47.1%	37.6-56.0	26
② RAEB/RAEBt	294	67.7%	62.0-72.8	193	44.3%	38.3-50.1	102	33.9%	27.9-40.1	52

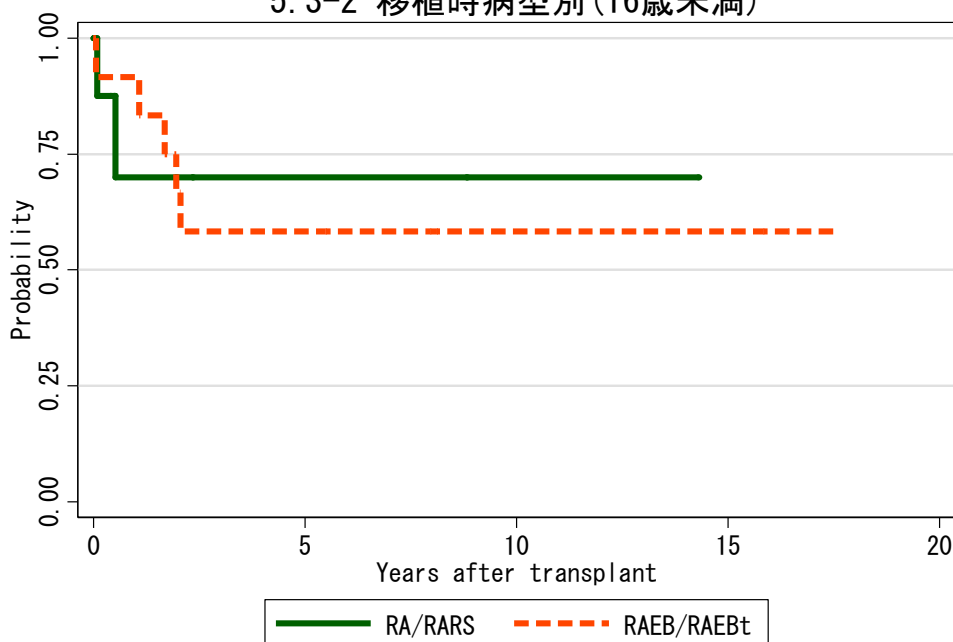
図 5.3 血縁者間末梢血幹細胞移植

5.3-1 移植時病型別



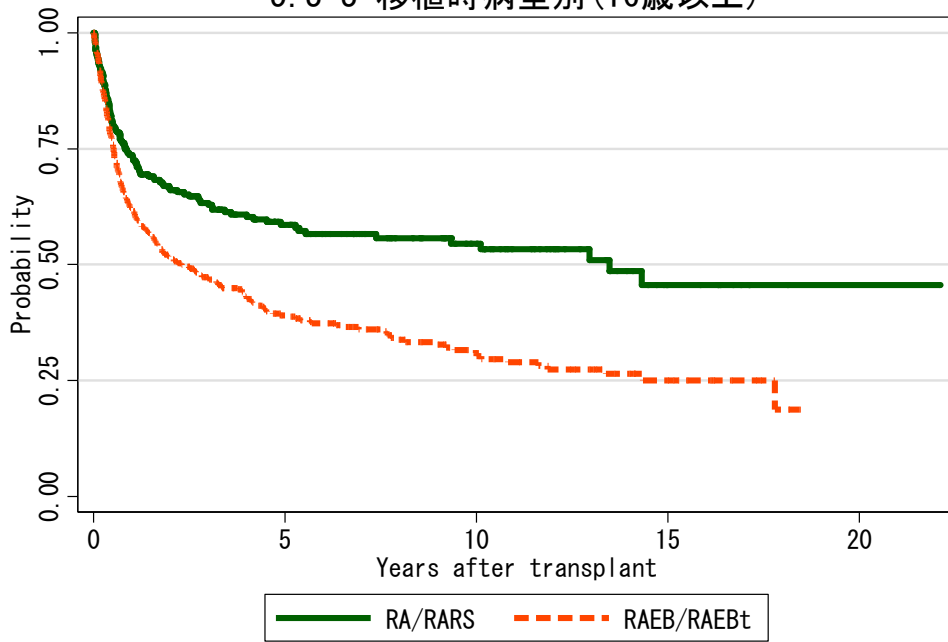
対象症例	症例数	移植後 1年			移植後 5年			移植後 10年		
		生存率	CI	N	生存率	CI	N	生存率	CI	N
① RA/RARS	294	73.6%	68.1-78.3	198	58.8%	52.4-64.6	97	54.9%	48.0-61.2	46
② RAEB/RAEBt	629	62.5%	58.6-66.2	364	39.5%	35.2-43.8	127	31.7%	26.9-36.5	51

5.3-2 移植時病型別(16歳未満)



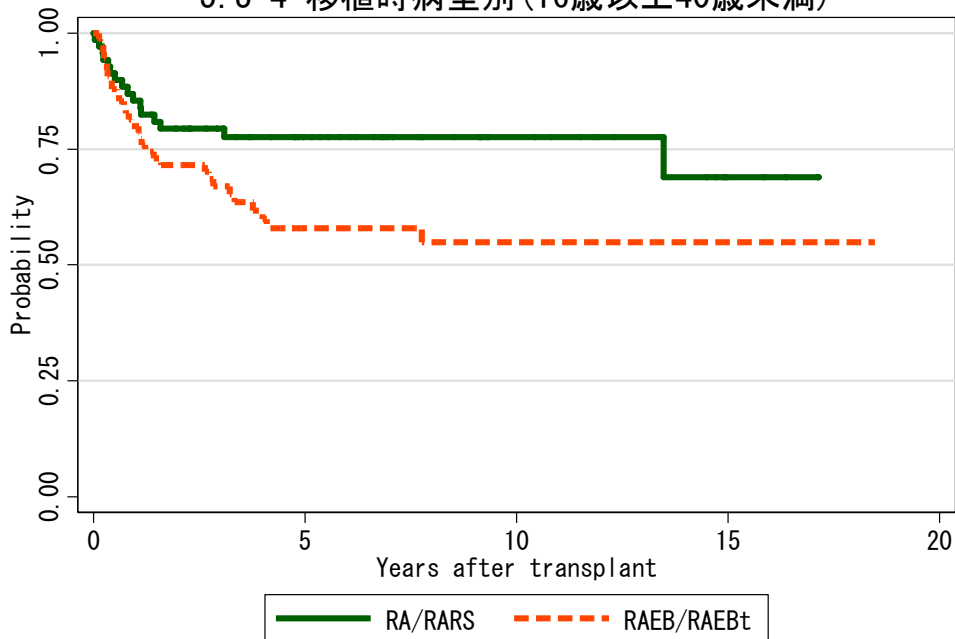
対象症例	症例数	移植後 1年			移植後 5年			移植後 10年		
		生存率	CI	N	生存率	CI	N	生存率	CI	N
① RA/RARS	8	70.0%	22.5-91.8	4	70.0%	22.5-91.8	2	70.0%	22.5-91.8	1
② RAEB/RAEBt	12	91.7%	53.9-98.8	11	58.3%	27.0-80.1	6	58.3%	27.0-80.1	3

5.3-3 移植時病型別(16歳以上)



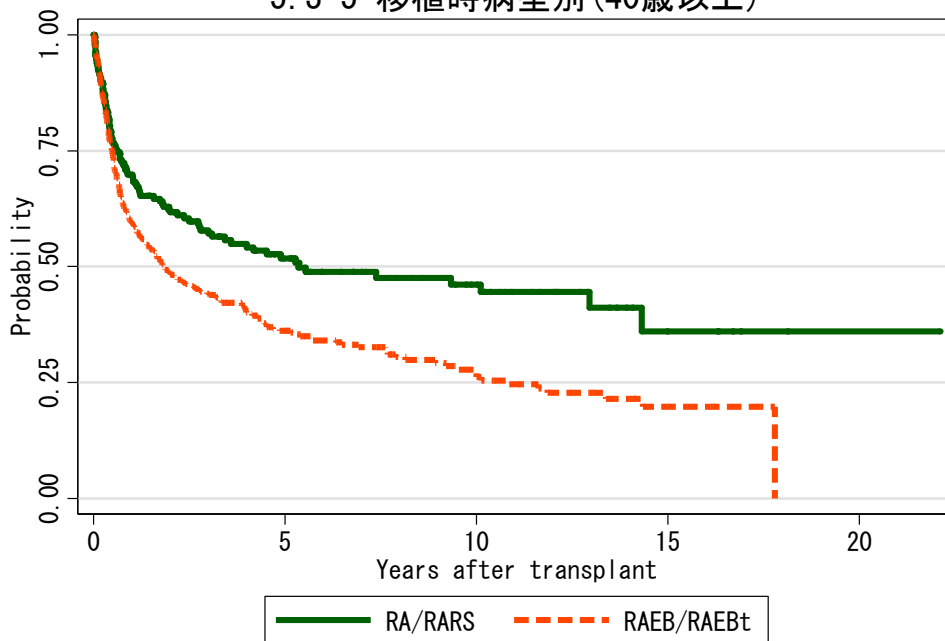
対象症例	症例数	移植後 1年			移植後 5年			移植後 10年		
		生存率	CI	N	生存率	CI	N	生存率	CI	N
① RA/RARS	286	73.7%	68.1-78.4	194	58.6%	52.1-64.5	95	54.6%	47.6-61.0	45
② RAEB/RAEBt	617	61.9%	57.9-65.7	353	39.1%	34.7-43.4	121	30.9%	26.1-35.8	48

5.3-4 移植時病型別(16歳以上40歳未満)



対象症例	症例数	移植後 1年			移植後 5年			移植後 10年		
		生存率	CI	N	生存率	CI	N	生存率	CI	N
① RA/RARS	70	85.4%	74.6-91.9	57	77.6%	65.6-85.9	36	77.6%	65.6-85.9	16
② RAEB/RAEBt	76	80.0%	69.0-87.4	59	58.0%	45.1-68.8	25	54.9%	41.4-66.6	14

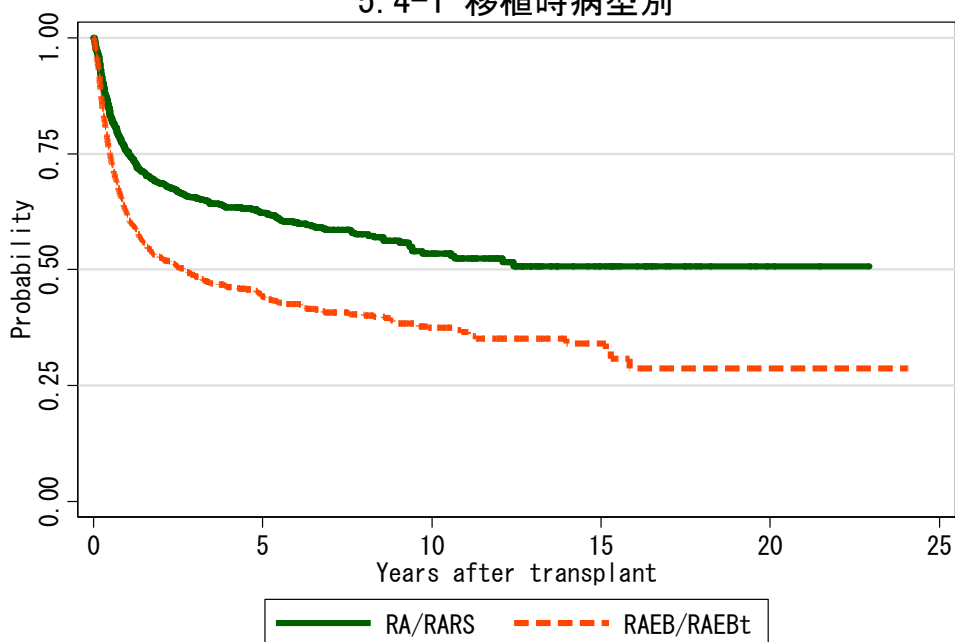
5.3-5 移植時病型別(40歳以上)



対象症例	症例数	移植後 1年			移植後 5年			移植後 10年		
		生存率	CI	N	生存率	CI	N	生存率	CI	N
① RA/RARS	216	69.8%	63.2-75.5	137	51.8%	44.1-58.9	59	46.2%	37.9-54.0	29
② RAEB/RAEBt	541	59.4%	55.1-63.4	294	36.2%	31.6-40.8	96	27.0%	21.9-32.4	34

図 5.4 非血縁者間骨髄移植

5.4-1 移植時病型別



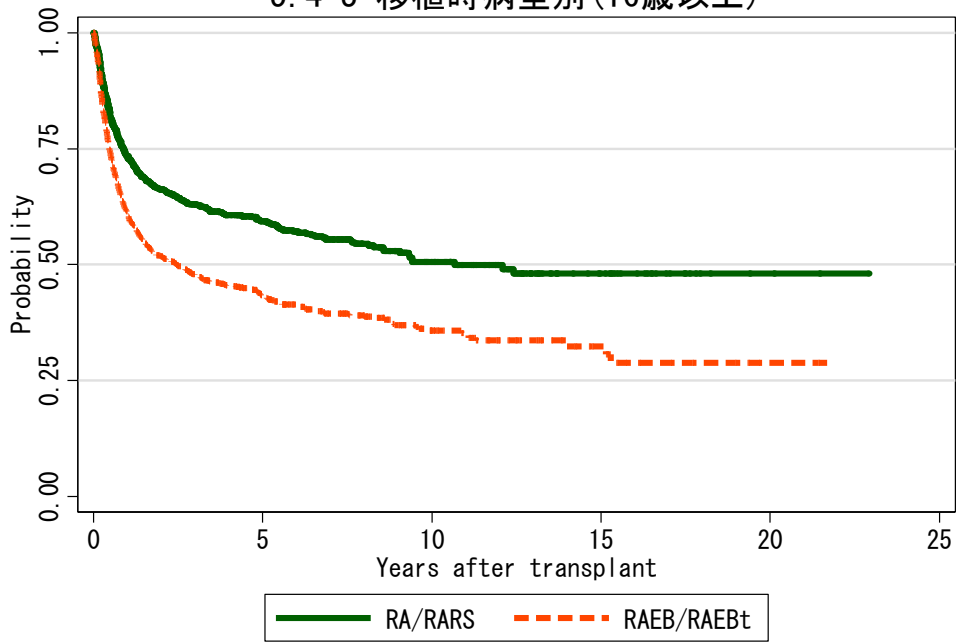
対象症例	症例数	移植後 1年			移植後 5年			移植後 10年		
		生存率	CI	N	生存率	CI	N	生存率	CI	N
① RA/RARS	901	75.4%	72.4-78.2	626	62.3%	58.8-65.6	320	53.5%	49.1-57.7	108
② RAEB/RAEBt	1322	61.7%	59.0-64.3	752	44.2%	41.3-47.1	317	37.4%	34.1-40.7	99

5.4-2 移植時病型別(16歳未満)



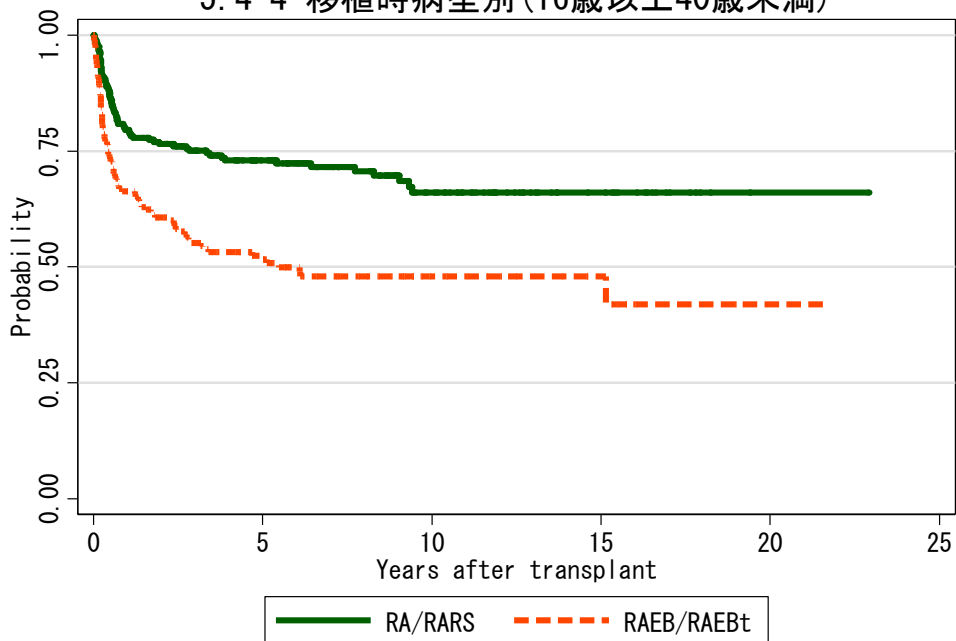
対象症例	症例数	移植後 1年			移植後 5年			移植後 10年		
		生存率	CI	N	生存率	CI	N	生存率	CI	N
① RA/RARS	86	95.2%	87.7-98.2	74	89.9%	80.8-94.8	36	83.9%	65.5-93.0	14
② RAEB/RAEBt	59	77.5%	64.5-86.3	43	64.0%	49.8-75.2	29	64.0%	49.8-75.2	17

5. 4-3 移植時病型別 (16歳以上)



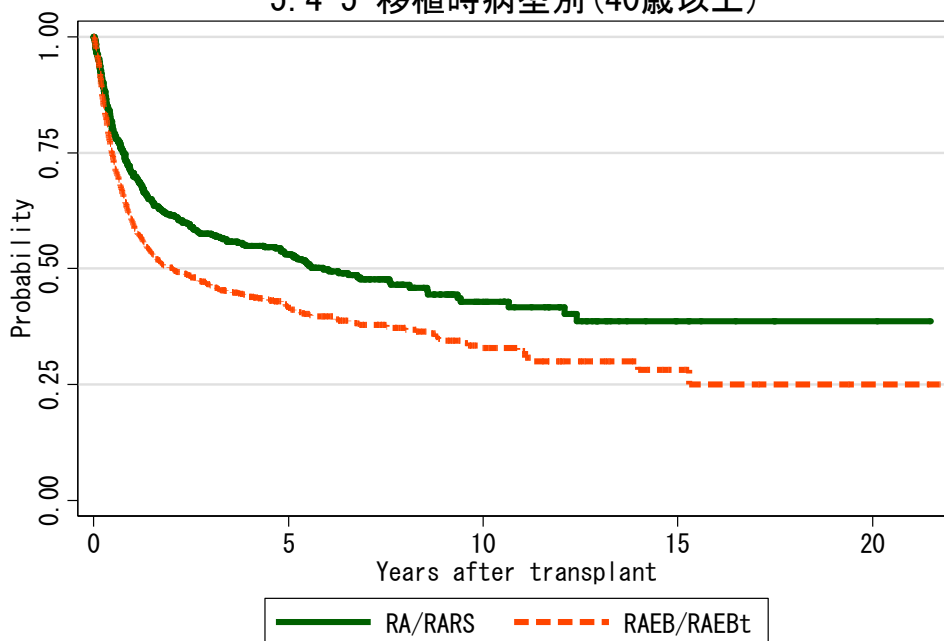
対象症例	症例数	移植後 1年			移植後 5年			移植後 10年		
		生存率	CI	N	生存率	CI	N	生存率	CI	N
① RA/RARS	815	73.4%	70.1-76.3	552	59.4%	55.7-62.9	284	50.5%	46.0-54.9	94
② RAEB/RAEBt	1263	61.0%	58.2-63.6	708	43.2%	40.2-46.1	288	35.8%	32.3-39.2	82

5. 4-4 移植時病型別 (16歳以上40歳未満)



対象症例	症例数	移植後 1年			移植後 5年			移植後 10年		
		生存率	CI	N	生存率	CI	N	生存率	CI	N
① RA/RARS	244	79.6%	73.9-84.2	185	72.9%	66.7-78.2	119	66.0%	58.2-72.7	48
② RAEB/RAEBt	192	66.3%	59.1-72.5	120	51.7%	44.0-58.8	67	48.0%	40.1-55.4	25

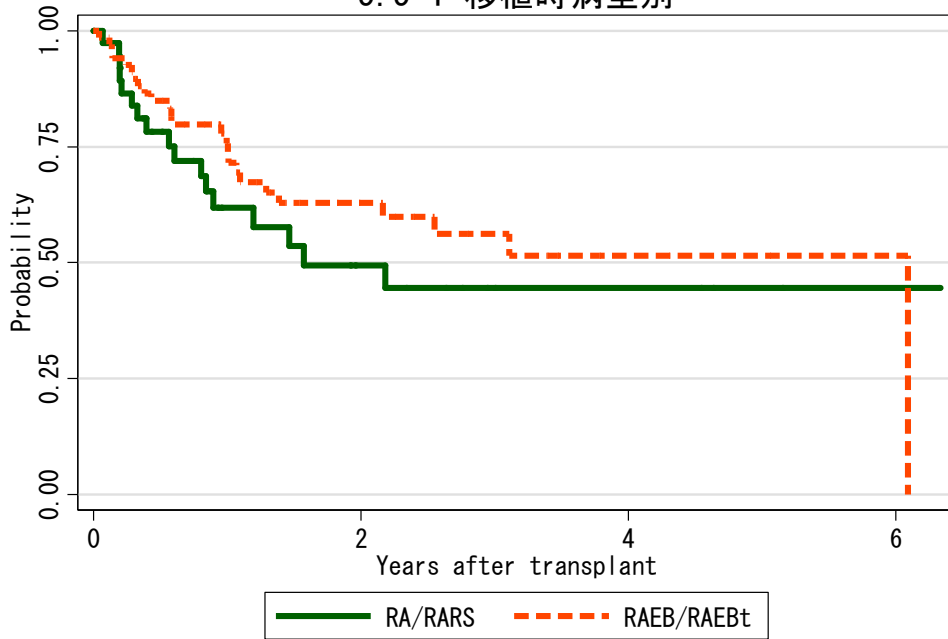
5. 4-5 移植時病型別 (40歳以上)



対象症例	症例数	移植後 1年			移植後 5年			移植後 10年		
		生存率	CI	N	生存率	CI	N	生存率	CI	N
① RA/RARS	571	70.6%	66.6-74.2	367	53.1%	48.5-57.5	165	42.8%	37.2-48.3	46
② RAEB/RAEBt	1071	60.0%	56.9-62.9	588	41.5%	38.3-44.8	220	32.9%	29.0-36.9	57

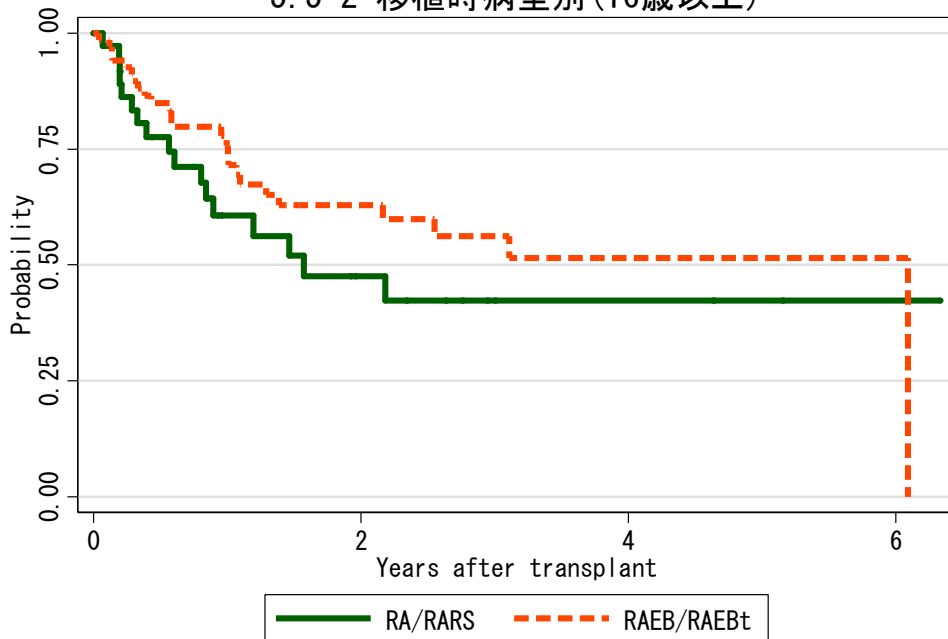
図 5.5 非血縁者間末梢血幹細胞移植

5.5-1 移植時病型別



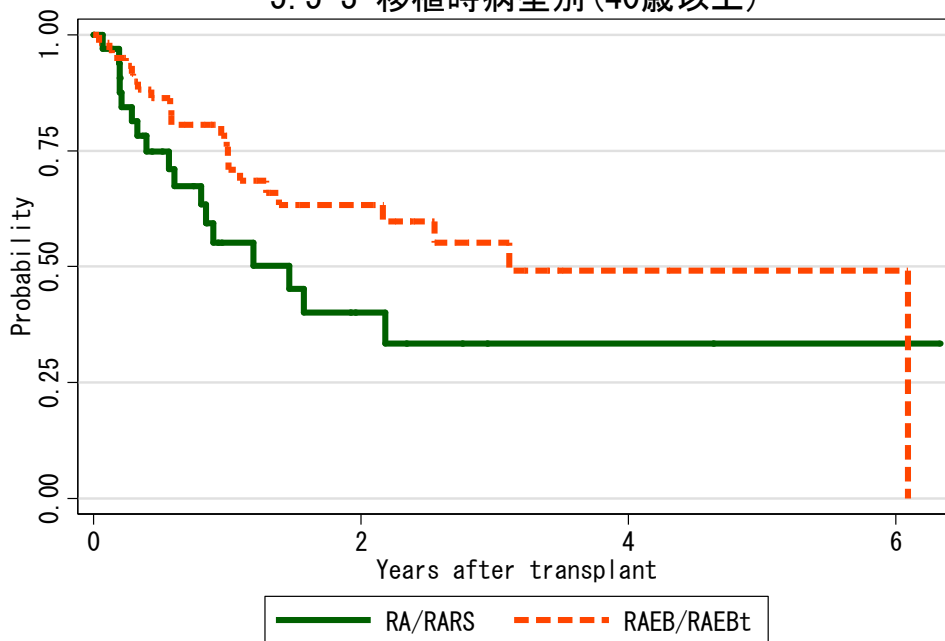
対象症例	症例数	移植後 1年			移植後 3年			移植後 5年		
		生存率	CI	N	生存率	CI	N	生存率	CI	N
① RA/RARS	38	61.8%	43.1-76.0	15	44.5%	25.5-61.9	5	44.5%	25.5-61.9	2
② RAEB/RAEBt	68	75.7%	62.8-84.7	36	56.2%	40.4-69.3	12	51.5%	34.6-66.0	3

5.5-2 移植時病型別(16歳以上)



対象症例	症例数	移植後 1年			移植後 3年			移植後 5年		
		生存率	CI	N	生存率	CI	N	生存率	CI	N
① RA/RARS	37	60.6%	41.6-75.1	14	42.3%	23.2-60.3	4	42.3%	23.2-60.3	2
② RAEB/RAEBt	68	75.7%	62.8-84.7	36	56.2%	40.4-69.3	12	51.5%	34.6-66.0	3

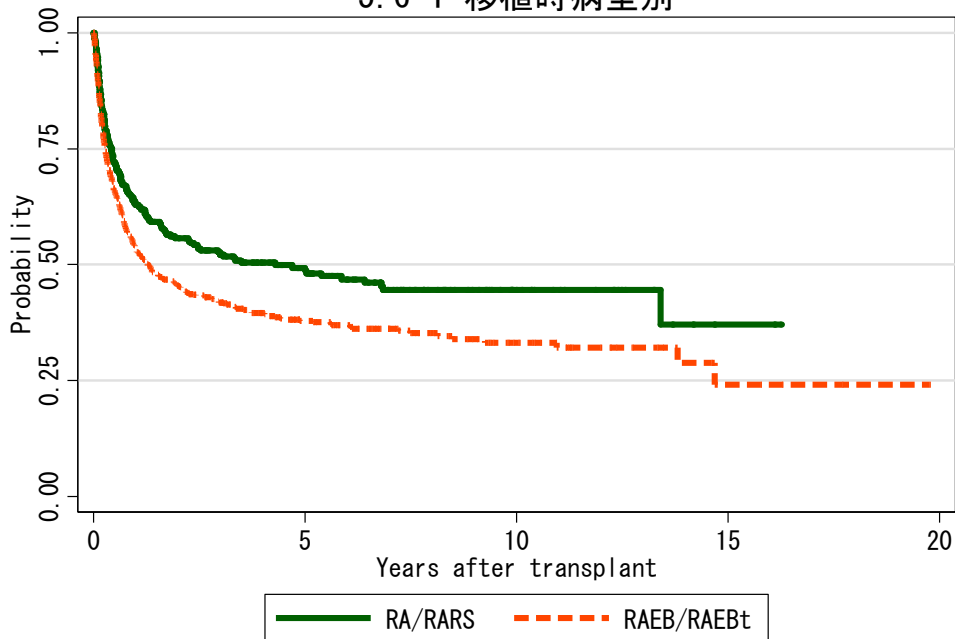
5.5-3 移植時病型別(40歳以上)



対象症例	症例数	移植後 1年			移植後 3年			移植後 5年		
		生存率	CI	N	生存率	CI	N	生存率	CI	N
① RA/RARS	33	55.2%	35.1-71.3	11	33.4%	14.8-53.4	2	33.4%	14.8-53.4	1
② RAEB/RAEBt	60	75.8%	61.8-85.3	31	55.2%	37.8-69.6	9	49.1%	30.0-65.6	2

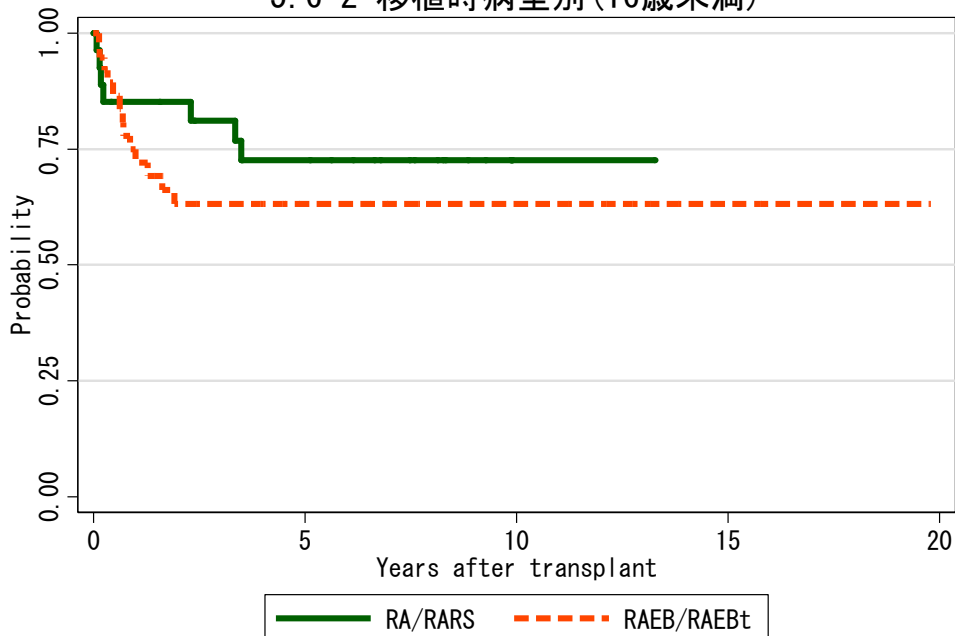
図 5.6 非血縁者間臍帯血移植

5.6-1 移植時病型別



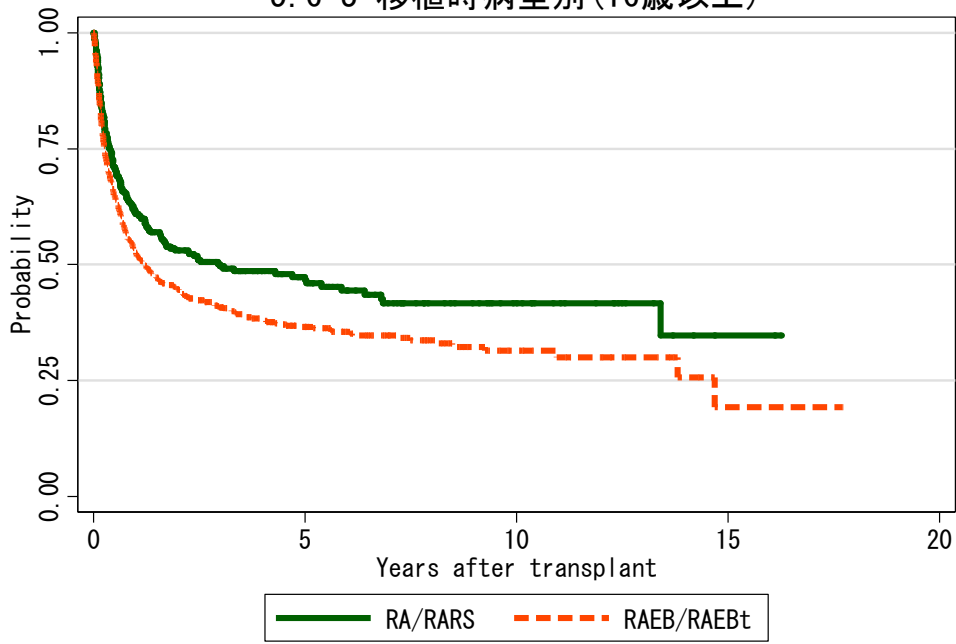
対象症例	症例数	移植後 1年			移植後 5年			移植後 10年		
		生存率	CI	N	生存率	CI	N	生存率	CI	N
① RA/RARS	346	62.9%	57.5-67.8	194	49.3%	43.5-54.8	84	44.5%	38.2-50.5	23
② RAEB/RAEBt	834	53.4%	49.9-56.8	395	37.9%	34.2-41.6	128	33.2%	28.9-37.5	37

5.6-2 移植時病型別(16歳未満)



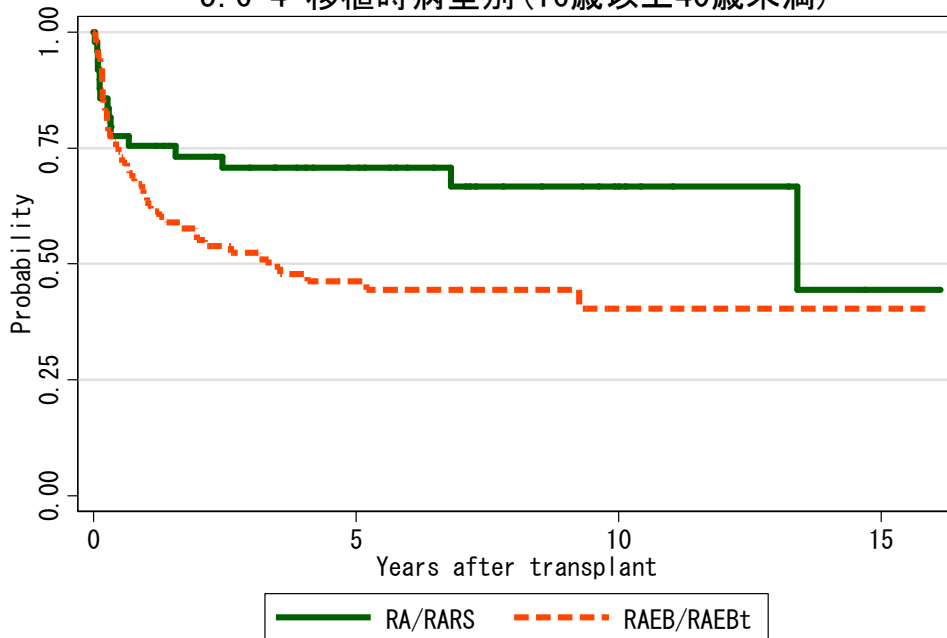
対象症例	症例数	移植後 1年			移植後 5年			移植後 10年		
		生存率	CI	N	生存率	CI	N	生存率	CI	N
① RA/RARS	27	85.2%	65.2-94.2	22	72.6%	50.8-86.0	16	72.6%	50.8-86.0	1
② RAEB/RAEBt	38	72.1%	54.3-83.9	25	63.2%	45.1-76.8	12	63.2%	45.1-76.8	7

5. 6-3 移植時病型別 (16歳以上)



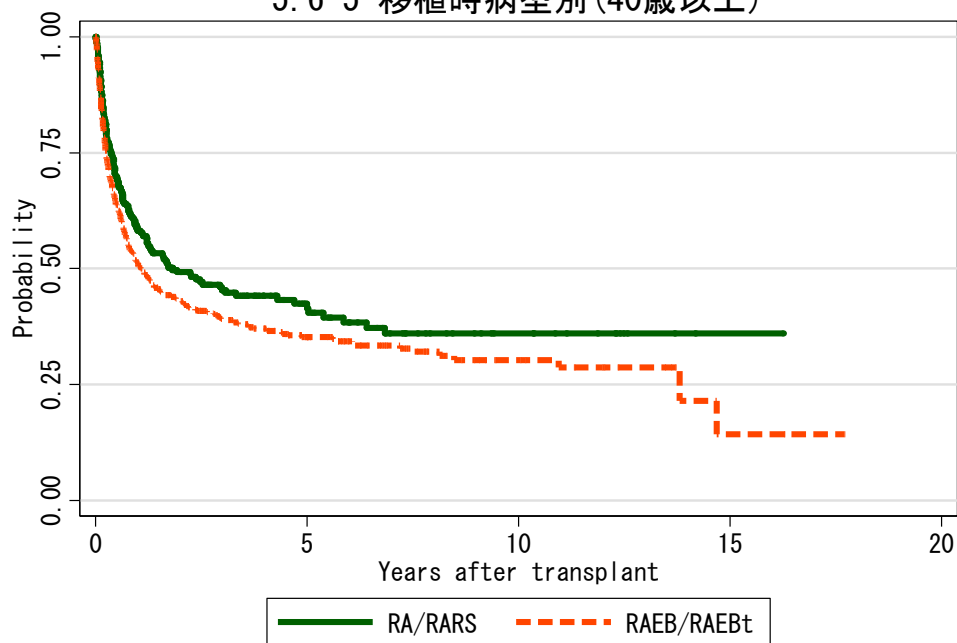
対象症例	症例数	移植後 1年			移植後 5年			移植後 10年		
		生存率	CI	N	生存率	CI	N	生存率	CI	N
① RA/RARS	319	60.9%	55.3-66.1	172	47.3%	41.2-53.1	68	41.6%	35.0-48.1	22
② RAEB/RAEBt	796	52.5%	48.9-56.0	370	36.5%	32.8-40.3	116	31.4%	26.9-35.9	30

5. 6-4 移植時病型別 (16歳以上40歳未満)



対象症例	症例数	移植後 1年			移植後 5年			移植後 10年		
		生存率	CI	N	生存率	CI	N	生存率	CI	N
① RA/RARS	49	75.5%	60.8-85.3	36	70.8%	55.7-81.6	23	66.6%	50.0-78.9	8
② RAEB/RAEBt	89	64.9%	53.9-73.8	55	46.3%	35.1-56.8	25	40.4%	27.8-52.6	7

5.6-5 移植時病型別(40歳以上)



対象症例	症例数	移植後 1年			移植後 5年			移植後 10年		
		生存率	CI	N	生存率	CI	N	生存率	CI	N
① RA/RARS	270	58.2%	52.0-64.0	136	42.4%	35.7-48.9	45	36.0%	28.7-43.3	14
② RAEB/RAEBt	707	50.9%	47.1-54.6	315	35.2%	31.2-39.3	91	30.3%	25.6-35.1	23