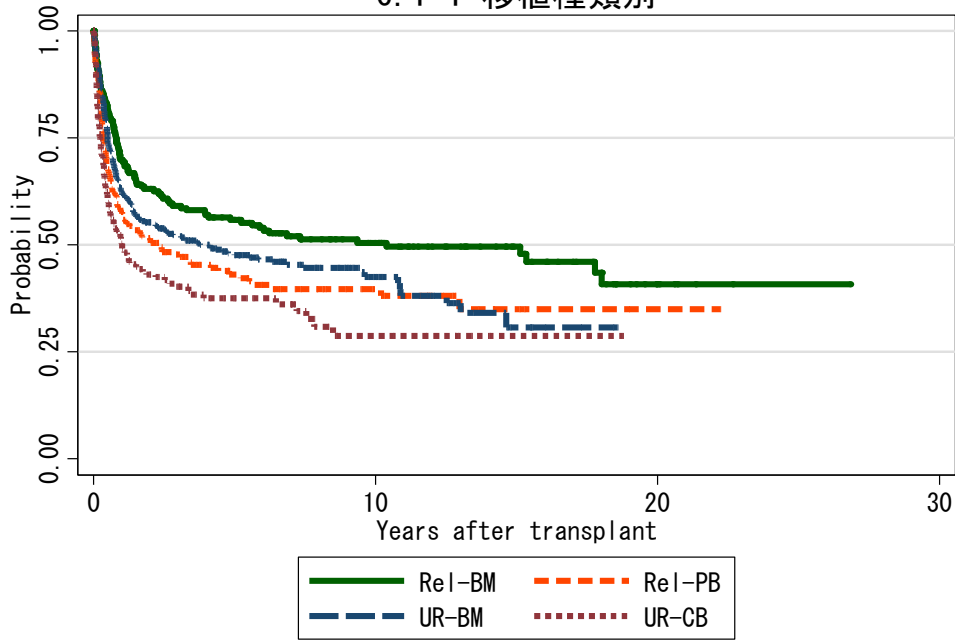


図6 MPD 症例での生存曲線

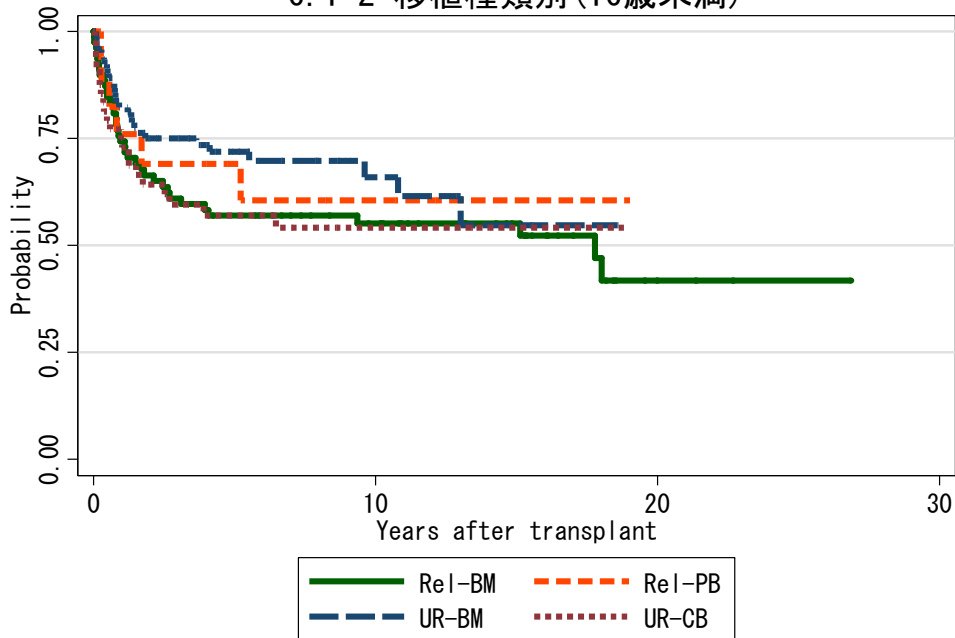
図6.1 同種造血幹細胞移植

6.1-1 移植種類別



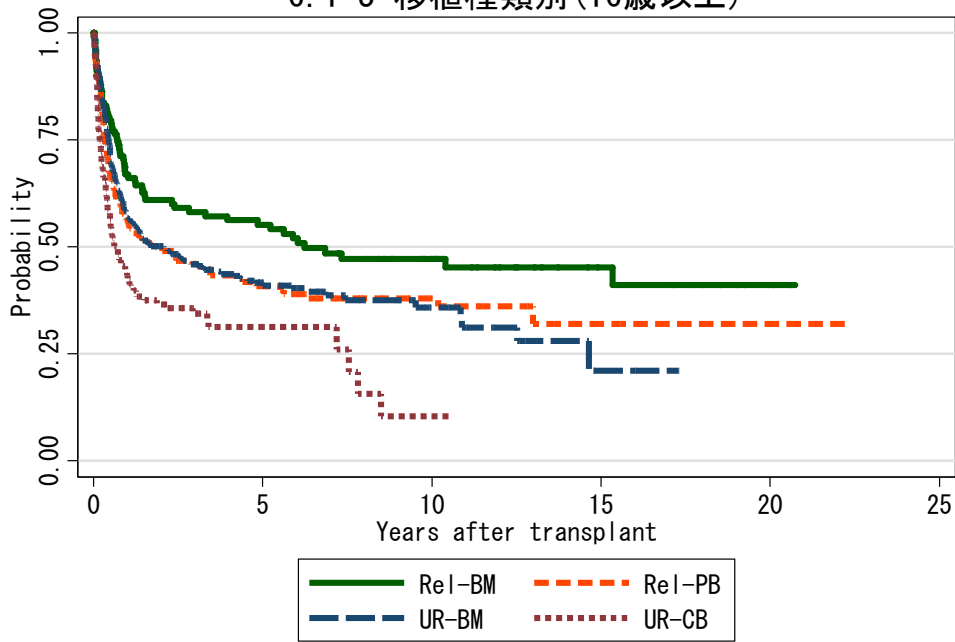
対象症例	症例数	移植後 1年			移植後 5年			移植後 10年		
		生存率	CI	N	生存率	CI	N	生存率	CI	N
① Rel-BM	201	69.8%	62.9-75.7	137	55.8%	48.5-62.5	95	50.5%	43.0-57.5	59
② Rel-PB	232	57.7%	51.0-63.9	125	43.1%	36.2-49.8	54	39.7%	32.6-46.7	25
③ UR-BM	453	62.4%	57.7-66.8	256	47.6%	42.5-52.5	108	42.5%	36.5-48.3	36
④ UR-CB	211	50.3%	43.2-56.9	96	37.5%	30.4-44.6	33	28.7%	20.2-37.7	10

6.1-2 移植種類別(16歳未満)



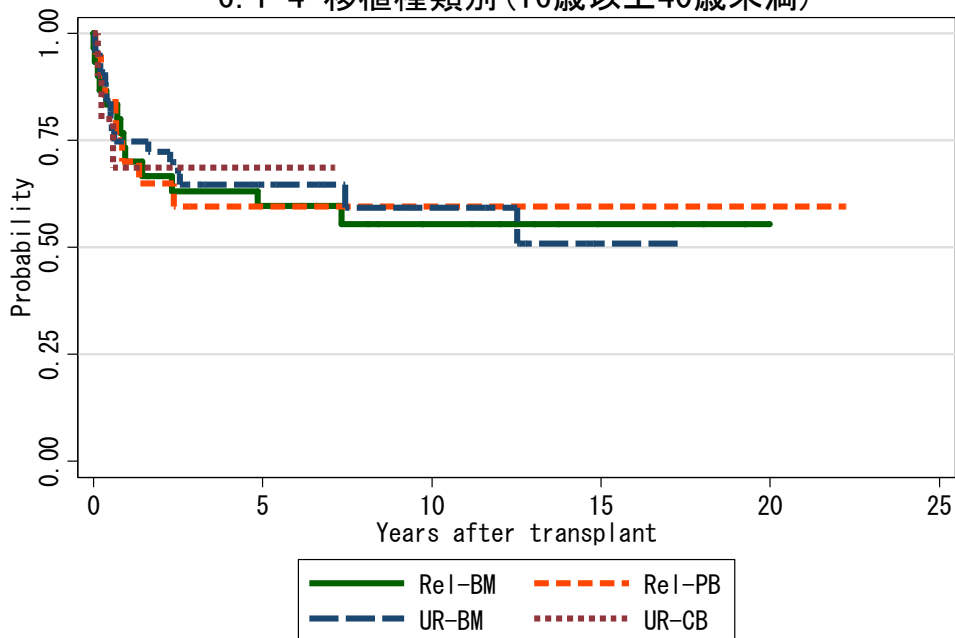
対象症例	症例数	移植後 1年			移植後 5年			移植後 10年		
		生存率	CI	N	生存率	CI	N	生存率	CI	N
① Rel-BM	78	74.4%	63.1-82.6	58	56.9%	45.1-67.2	41	55.2%	43.2-65.6	31
② Rel-PB	17	76.0%	48.0-90.3	12	69.1%	40.7-85.9	8	60.5%	31.4-80.4	5
③ UR-BM	95	82.3%	72.7-88.7	71	71.9%	60.9-80.3	39	65.9%	52.2-76.5	17
④ UR-CB	48	75.0%	60.2-85.0	36	57.0%	41.5-69.9	21	54.2%	38.5-67.4	9

6.1-3 移植種別(16歳以上)



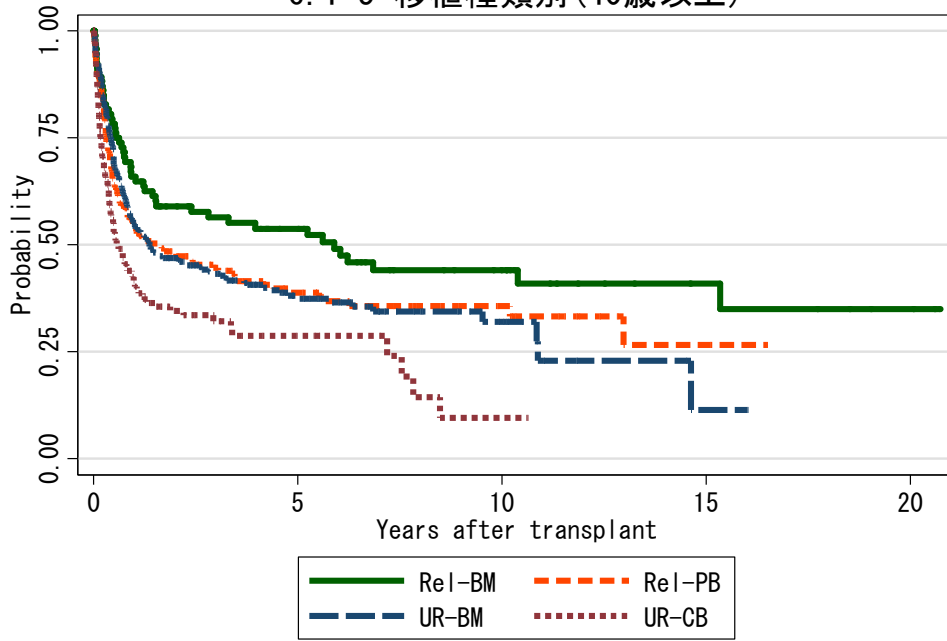
対象症例	症例数	移植後 1年			移植後 5年			移植後 10年		
		生存率	CI	N	生存率	CI	N	生存率	CI	N
① Rel-BM	123	66.9%	57.8-74.6	79	55.2%	45.7-63.7	54	47.2%	37.5-56.3	28
② Rel-PB	215	56.2%	49.2-62.6	113	40.9%	33.7-47.9	46	38.0%	30.6-45.2	20
③ UR-BM	358	57.3%	51.9-62.3	185	41.0%	35.3-46.6	69	35.9%	29.3-42.5	19
④ UR-CB	163	42.6%	34.8-50.3	60	31.2%	23.2-39.6	12	10.4%	2.3-25.8	1

6.1-4 移植種別(16歳以上40歳未満)



対象症例	症例数	移植後 1年			移植後 5年			移植後 10年		
		生存率	CI	N	生存率	CI	N	生存率	CI	N
① Rel-BM	30	70.0%	50.3-83.1	21	59.7%	40.0-74.7	17	55.4%	35.6-71.3	10
② Rel-PB	21	70.0%	45.1-85.3	14	59.6%	35.1-77.4	6	59.6%	35.1-77.4	5
③ UR-BM	44	74.7%	58.9-85.1	31	64.7%	48.3-77.1	17	59.3%	40.9-73.7	8
④ UR-CB	10	68.6%	30.5-88.7	6	68.6%	30.5-88.7	1	.	.	.

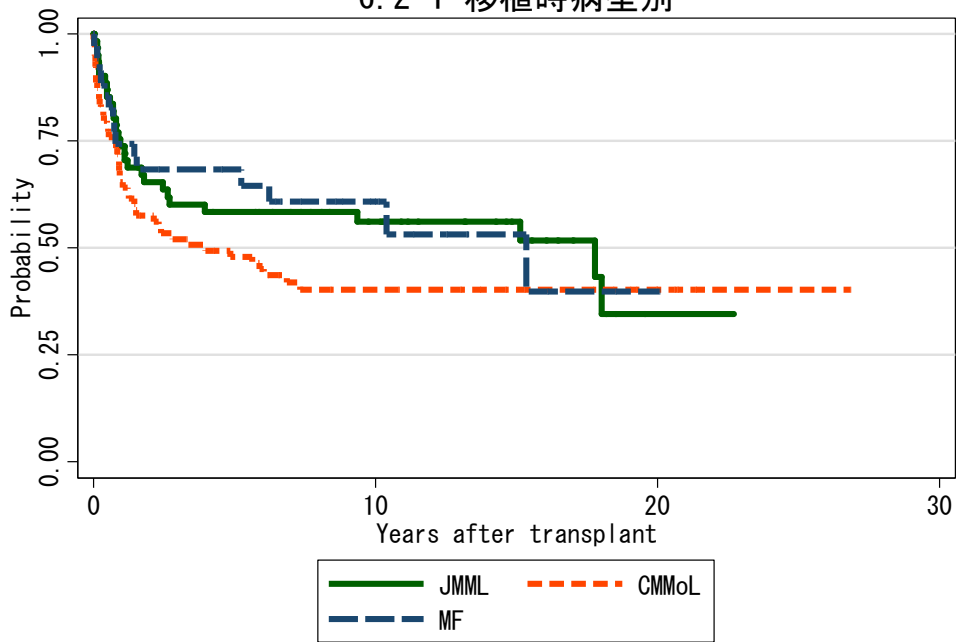
6.1-5 移植種別(40歳以上)



対象症例	症例数	移植後 1年			移植後 5年			移植後 10年		
		生存率	CI	N	生存率	CI	N	生存率	CI	N
① Rel-BM	93	66.0%	55.2-74.7	58	53.8%	42.8-63.6	37	44.0%	32.7-54.7	18
② Rel-PB	194	54.8%	47.4-61.6	99	38.9%	31.4-46.3	40	35.6%	28.0-43.3	15
③ UR-BM	314	54.8%	49.0-60.2	154	37.4%	31.3-43.4	52	32.0%	24.6-39.6	11
④ UR-CB	153	40.9%	32.9-48.8	54	28.8%	20.7-37.4	11	9.6%	2.1-24.1	1

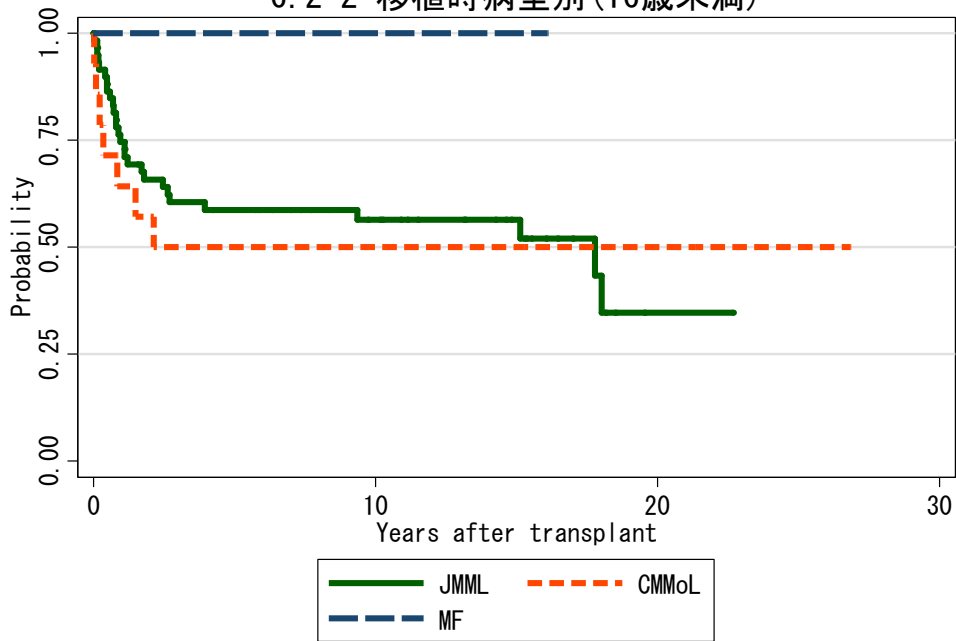
図 6.2 血縁者間骨髄移植

6.2-1 移植時病型別



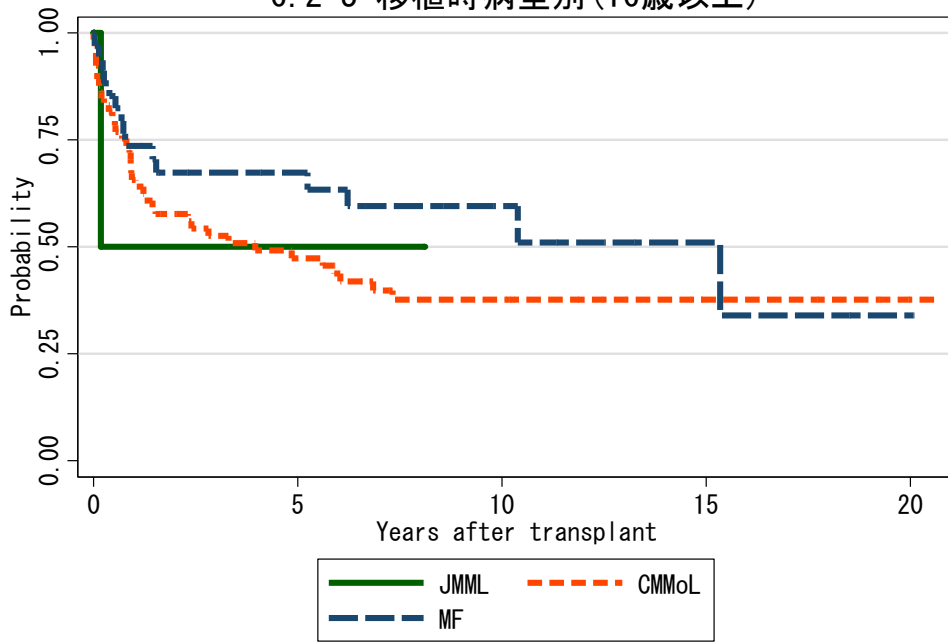
対象症例	症例数	移植後 1年			移植後 5年			移植後 10年		
		生存率	CI	N	生存率	CI	N	生存率	CI	N
① JMML	61	73.8%	60.8-83.0	45	58.4%	44.9-69.7	33	56.1%	42.4-67.7	23
② CMMoL	79	65.4%	53.7-74.8	50	47.9%	36.4-58.6	34	40.3%	29.0-51.3	23
③ MF	35	74.3%	56.4-85.7	26	68.3%	50.1-81.1	18	60.8%	41.8-75.2	9

6.2-2 移植時病型別 (16歳未満)



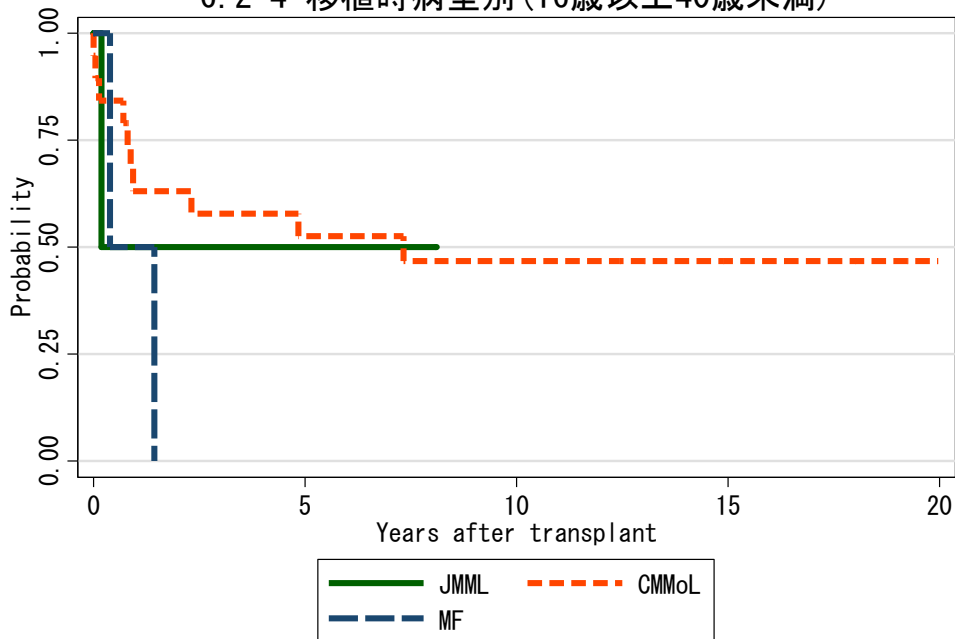
対象症例	症例数	移植後 1年			移植後 5年			移植後 10年		
		生存率	CI	N	生存率	CI	N	生存率	CI	N
① JMML	59	74.6%	61.4-83.8	44	58.7%	45.0-70.1	32	56.4%	42.4-68.1	23
② CMMoL	14	64.3%	34.3-83.3	9	50.0%	22.9-72.2	7	50.0%	22.9-72.2	7
③ MF	1	100.0%	.	1	100.0%	.	1	100.0%	.	1

6.2-3 移植時病型別(16歳以上)



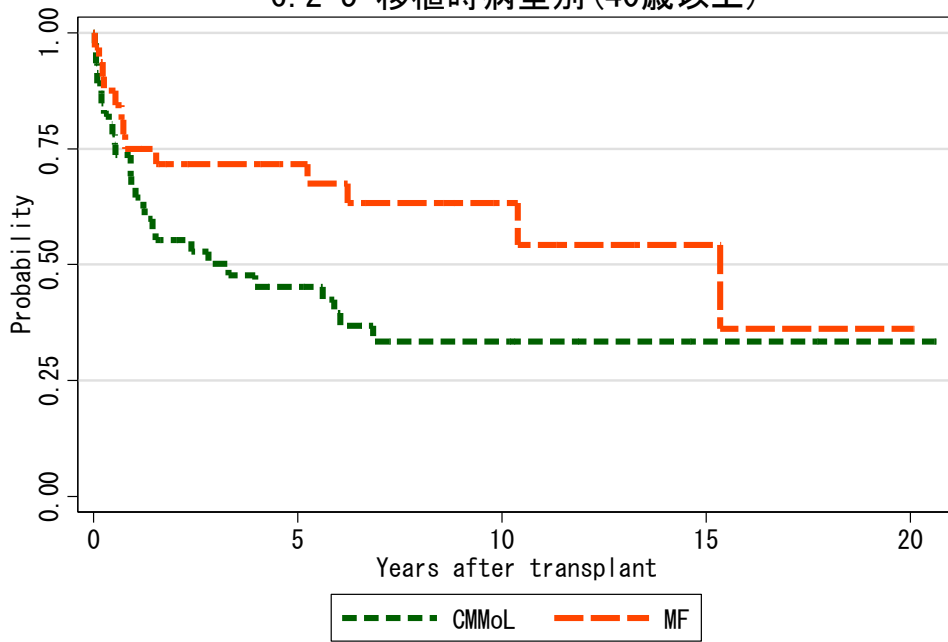
対象症例	症例数	移植後 1年			移植後 5年			移植後 10年		
		生存率	CI	N	生存率	CI	N	生存率	CI	N
① JMML	2	50.0%	0.6-91.0	1	50.0%	0.6-91.0	1	.	.	.
② CMMoL	65	65.6%	52.6-75.9	41	47.4%	34.6-59.2	27	37.6%	25.3-49.9	16
③ MF	34	73.5%	55.3-85.3	25	67.4%	48.9-80.5	17	59.5%	40.2-74.4	8

6.2-4 移植時病型別(16歳以上40歳未満)



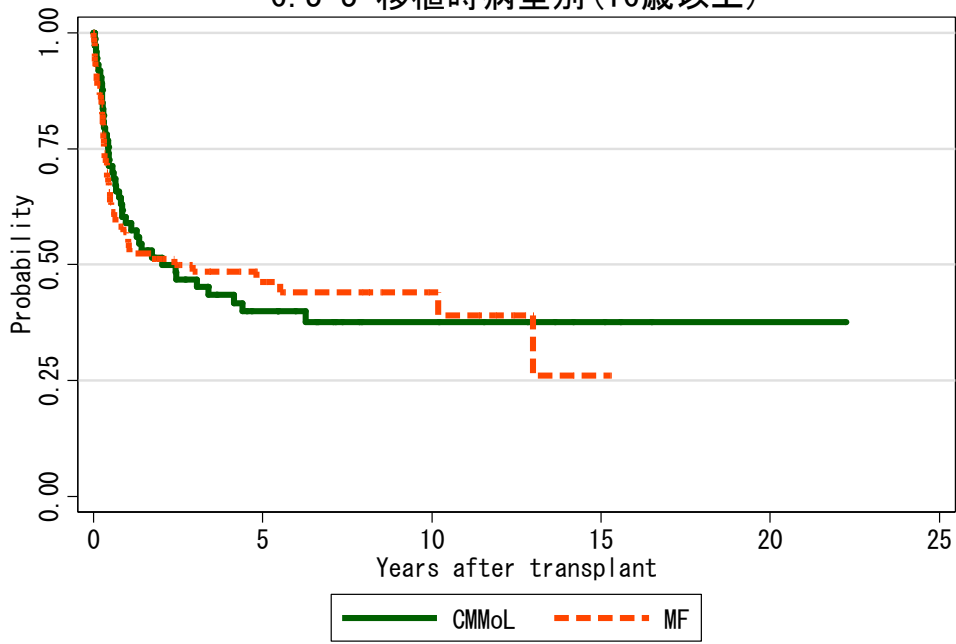
対象症例	症例数	移植後 1年			移植後 5年			移植後 10年		
		生存率	CI	N	生存率	CI	N	生存率	CI	N
① JMML	2	50.0%	0.6-91.0	1	50.0%	0.6-91.0	1	.	.	.
② CMMoL	19	63.2%	37.9-80.4	12	52.6%	28.7-71.9	10	46.8%	23.7-67.0	7
③ MF	2	50.0%	0.6-91.0	1

6.2-5 移植時病型別(40歳以上)



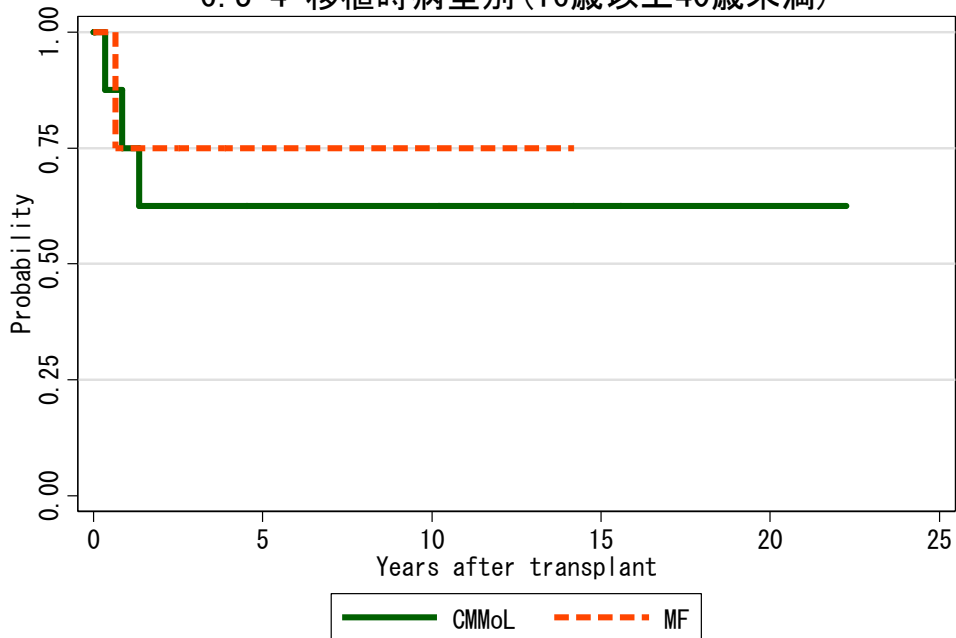
対象症例	症例数	移植後 1年			移植後 5年			移植後 10年		
		生存率	CI	N	生存率	CI	N	生存率	CI	N
① CMMoL	46	66.8%	51.0-78.5	29	45.2%	30.0-59.2	17	33.4%	19.3-48.2	9
② MF	32	75.0%	56.2-86.6	24	71.7%	52.7-84.2	17	63.3%	43.1-78.0	8

6.3-3 移植時病型別(16歳以上)



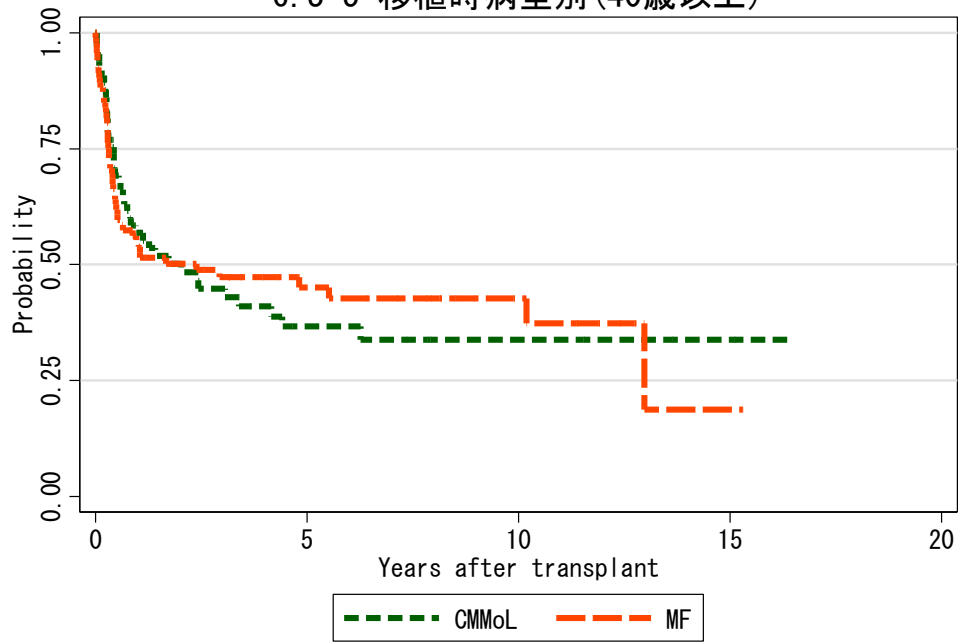
対象症例	症例数	移植後 1年			移植後 5年			移植後 10年		
		生存率	CI	N	生存率	CI	N	生存率	CI	N
① CMMoL	75	58.9%	46.7-69.2	42	39.9%	28.2-51.4	20	37.6%	25.8-49.3	9
② MF	97	55.9%	45.3-65.2	49	46.3%	35.3-56.5	21	44.0%	32.7-54.6	9

6.3-4 移植時病型別(16歳以上40歳未満)



対象症例	症例数	移植後 1年			移植後 5年			移植後 10年		
		生存率	CI	N	生存率	CI	N	生存率	CI	N
① CMMoL	9	75.0%	31.5-93.1	6	62.5%	22.9-86.1	4	62.5%	22.9-86.1	4
② MF	4	75.0%	12.8-96.1	3	75.0%	12.8-96.1	1	75.0%	12.8-96.1	1

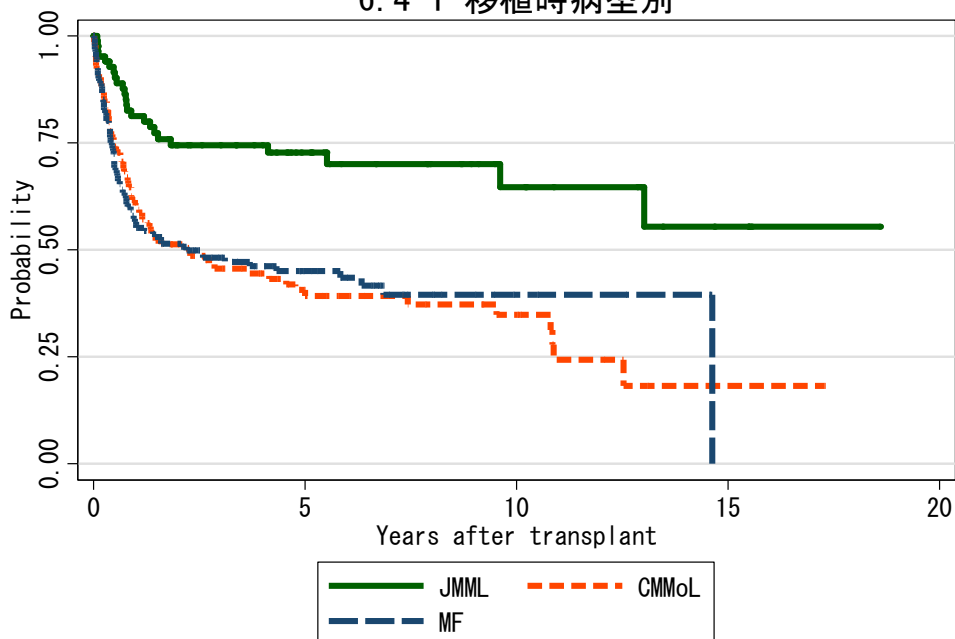
6.3-5 移植時病型別(40歳以上)



対象症例	症例数	移植後 1年			移植後 5年			移植後 10年		
		生存率	CI	N	生存率	CI	N	生存率	CI	N
① CMMoL	66	56.9%	44.0-67.9	36	36.6%	24.4-48.9	16	33.8%	21.6-46.4	5
② MF	93	55.0%	44.2-64.6	46	45.0%	33.9-55.5	20	42.7%	31.3-53.6	8

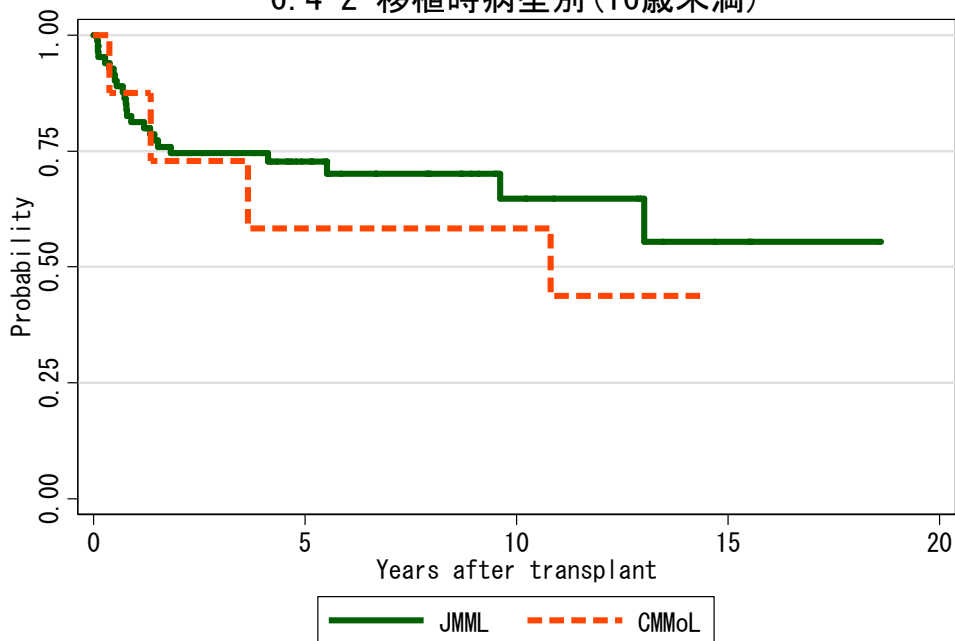
図 6.4 非血縁者間骨髄移植

6.4-1 移植時病型別



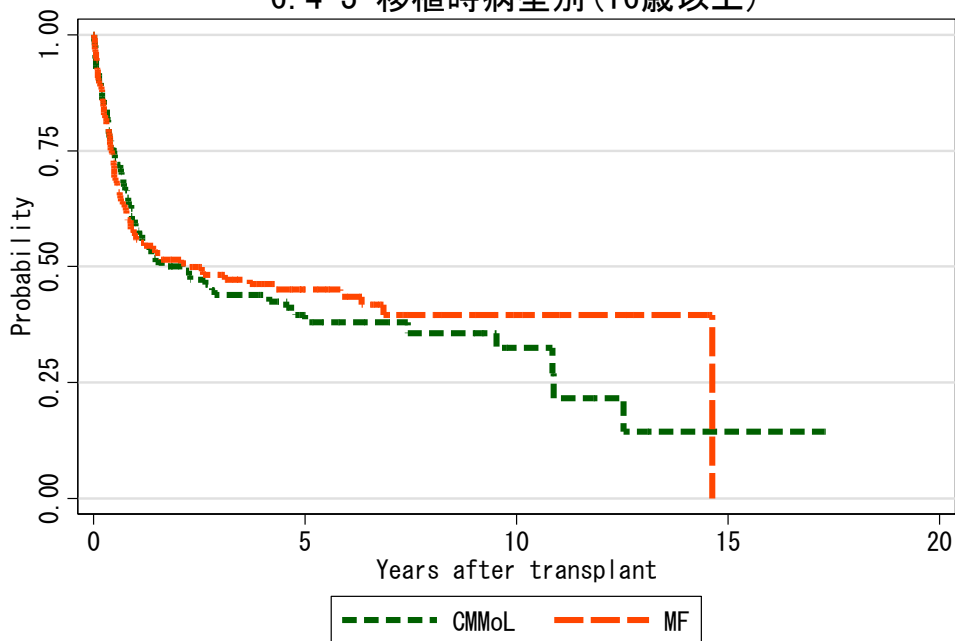
対象症例	症例数	移植後 1年			移植後 5年			移植後 10年		
		生存率	CI	N	生存率	CI	N	生存率	CI	N
① JMML	85	81.3%	70.9-88.3	63	72.7%	61.1-81.3	33	64.7%	48.5-77.0	12
② CMMoL	144	60.2%	51.6-67.8	79	39.3%	30.2-48.2	28	34.8%	25.1-44.7	12
③ MF	162	56.6%	48.4-64.0	80	45.1%	36.7-53.1	33	39.5%	30.1-48.8	8

6.4-2 移植時病型別(16歳未満)



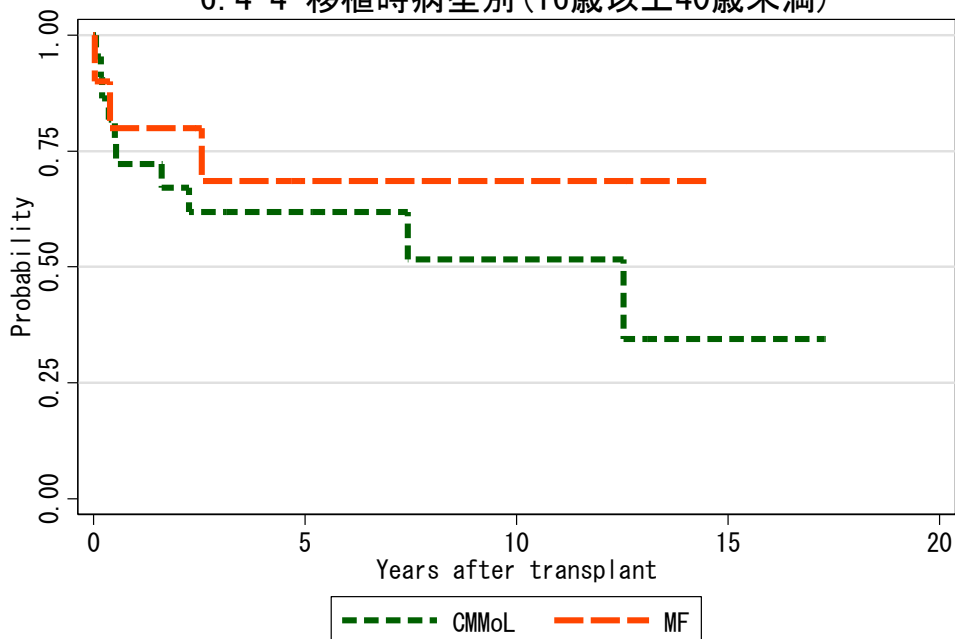
対象症例	症例数	移植後 1年			移植後 5年			移植後 10年		
		生存率	CI	N	生存率	CI	N	生存率	CI	N
① JMML	85	81.3%	70.9-88.3	63	72.7%	61.1-81.3	33	64.7%	48.5-77.0	12
② CMMoL	8	87.5%	38.7-98.1	6	58.3%	18.0-84.4	4	58.3%	18.0-84.4	4

6. 4-3 移植時病型別 (16歳以上)



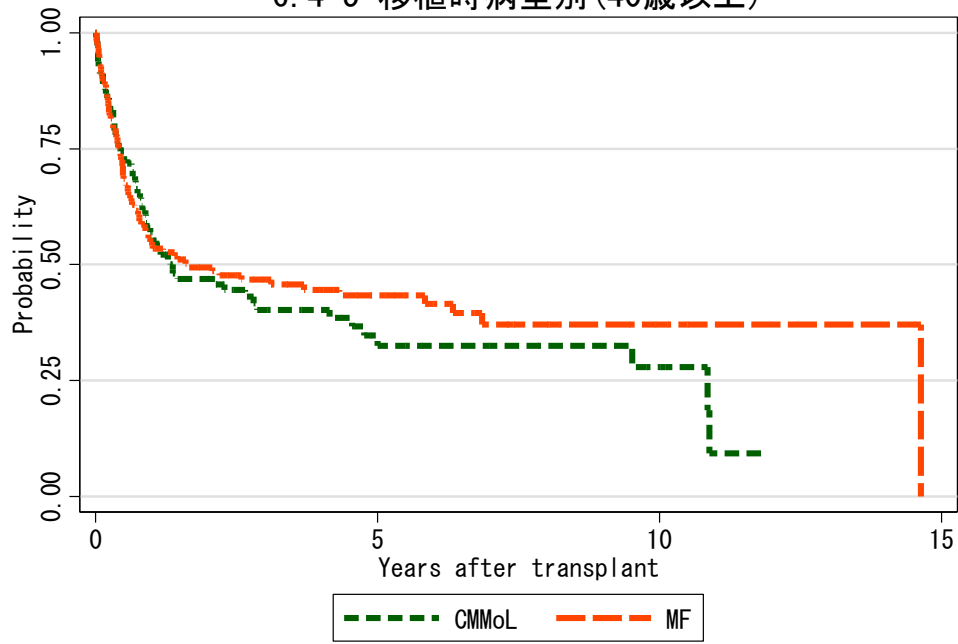
対象症例	症例数	移植後 1年			移植後 5年			移植後 10年		
		生存率	CI	N	生存率	CI	N	生存率	CI	N
① CMMoL	136	58.6%	49.7-66.4	73	38.0%	28.7-47.3	24	32.4%	21.9-43.3	8
② MF	162	56.6%	48.4-64.0	80	45.1%	36.7-53.1	33	39.5%	30.1-48.8	8

6. 4-4 移植時病型別 (16歳以上40歳未満)



対象症例	症例数	移植後 1年			移植後 5年			移植後 10年		
		生存率	CI	N	生存率	CI	N	生存率	CI	N
① CMMoL	22	72.2%	48.2-86.5	14	61.9%	37.8-78.9	9	51.6%	24.8-73.0	3
② MF	10	80.0%	40.9-94.6	8	68.6%	30.5-88.7	4	68.6%	30.5-88.7	3

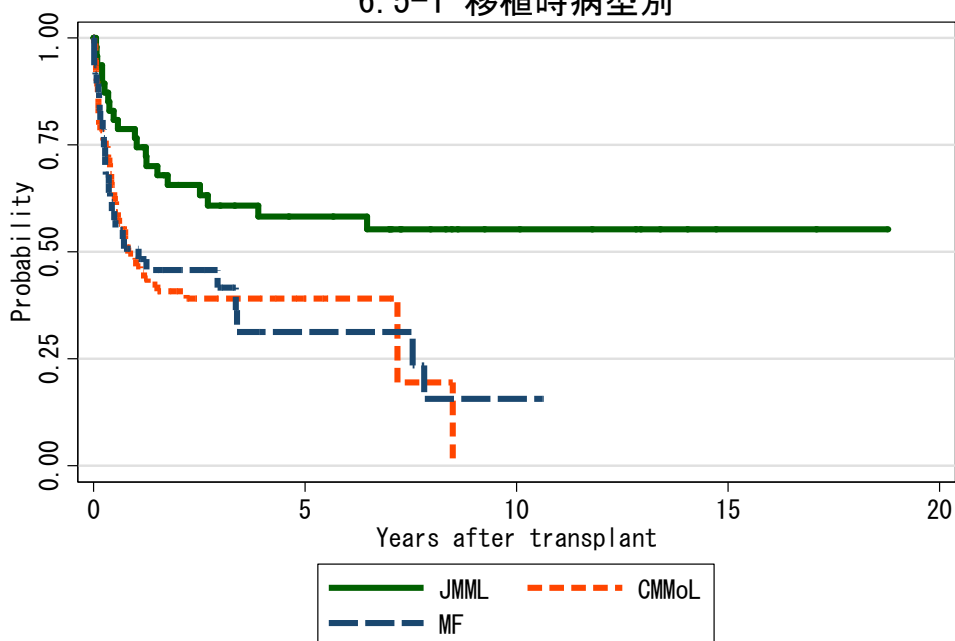
6. 4-5 移植時病型別 (40歳以上)



対象症例	症例数	移植後 1年			移植後 5年			移植後 10年		
		生存率	CI	N	生存率	CI	N	生存率	CI	N
① CMMoL	114	56.1%	46.3-64.7	59	32.5%	22.4-43.0	15	27.9%	16.5-40.5	5
② MF	152	54.9%	46.4-62.6	72	43.3%	34.6-51.7	29	37.0%	27.2-46.9	5

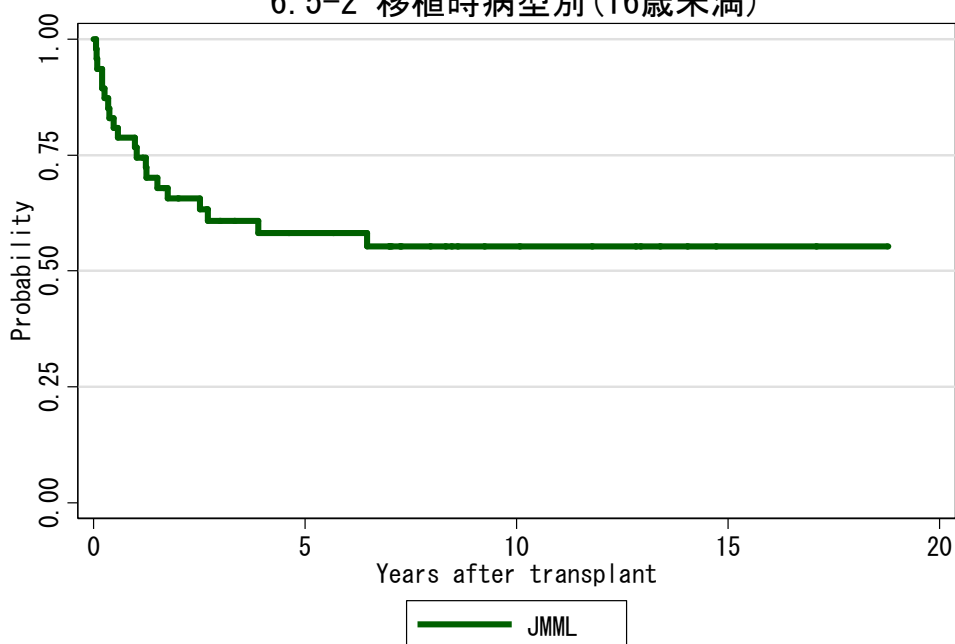
図 6.5 非血縁者間臍帯血移植

6.5-1 移植時病型別



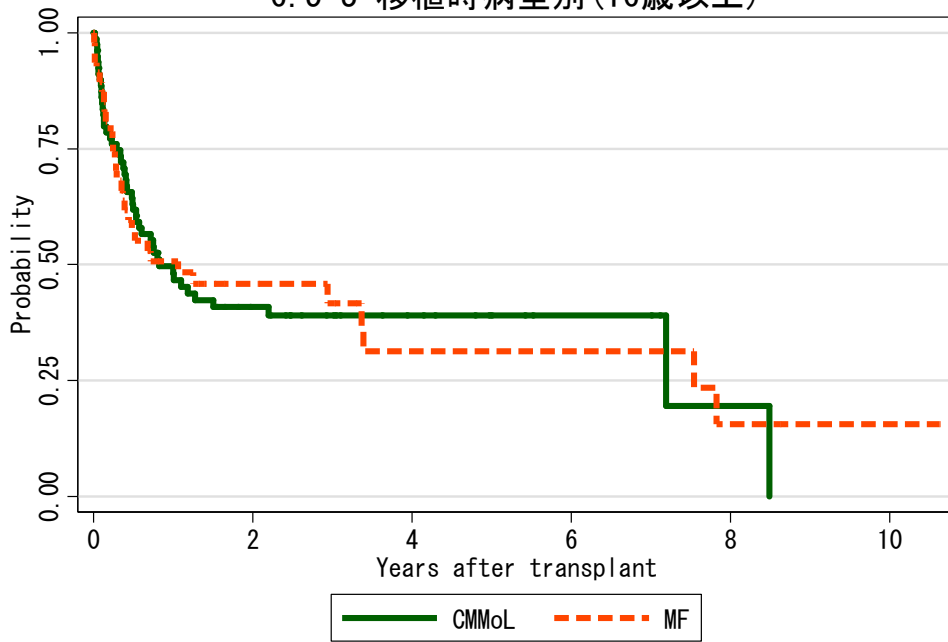
対象症例	症例数	移植後 1年			移植後 5年			移植後 10年		
		生存率	CI	N	生存率	CI	N	生存率	CI	N
① JMML	47	76.6%	61.7-86.3	36	58.2%	42.4-71.1	21	55.3%	39.4-68.6	9
② CMMoL	79	48.1%	36.6-58.8	33	39.1%	27.9-50.1	7	.	.	.
③ MF	47	50.8%	35.7-64.0	21	31.2%	15.6-48.2	5	15.6%	3.4-36.2	1

6.5-2 移植時病型別 (16歳未満)



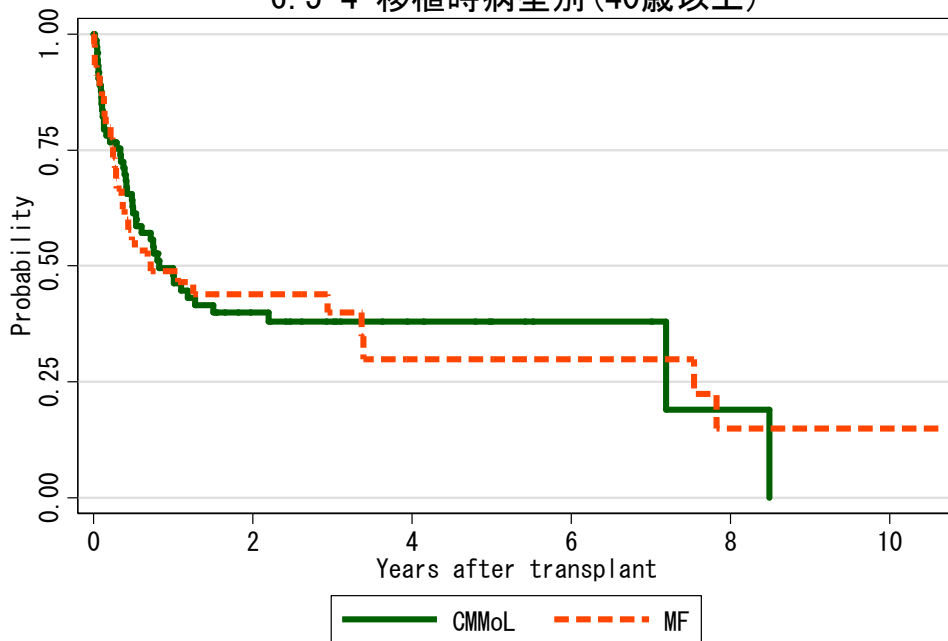
対象症例	症例数	移植後 1年			移植後 5年			移植後 10年		
		生存率	CI	N	生存率	CI	N	生存率	CI	N
① JMML	47	76.6%	61.7-86.3	36	58.2%	42.4-71.1	21	55.3%	39.4-68.6	9

6.5-3 移植時病型別(16歳以上)



対象症例	症例数	移植後 1年			移植後 5年			移植後 10年		
		生存率	CI	N	生存率	CI	N	生存率	CI	N
① CMMoL	79	48.1%	36.6-58.8	33	39.1%	27.9-50.1	7	.	.	.
② MF	47	50.8%	35.7-64.0	21	31.2%	15.6-48.2	5	15.6%	3.4-36.2	1

6.5-4 移植時病型別(40歳以上)



対象症例	症例数	移植後 1年			移植後 5年			移植後 10年		
		生存率	CI	N	生存率	CI	N	生存率	CI	N
① CMMoL	73	47.9%	35.8-59.0	30	37.9%	26.3-49.4	6	.	.	.
② MF	45	48.9%	33.7-62.4	20	29.9%	14.8-46.6	5	15.0%	3.2-35.0	1