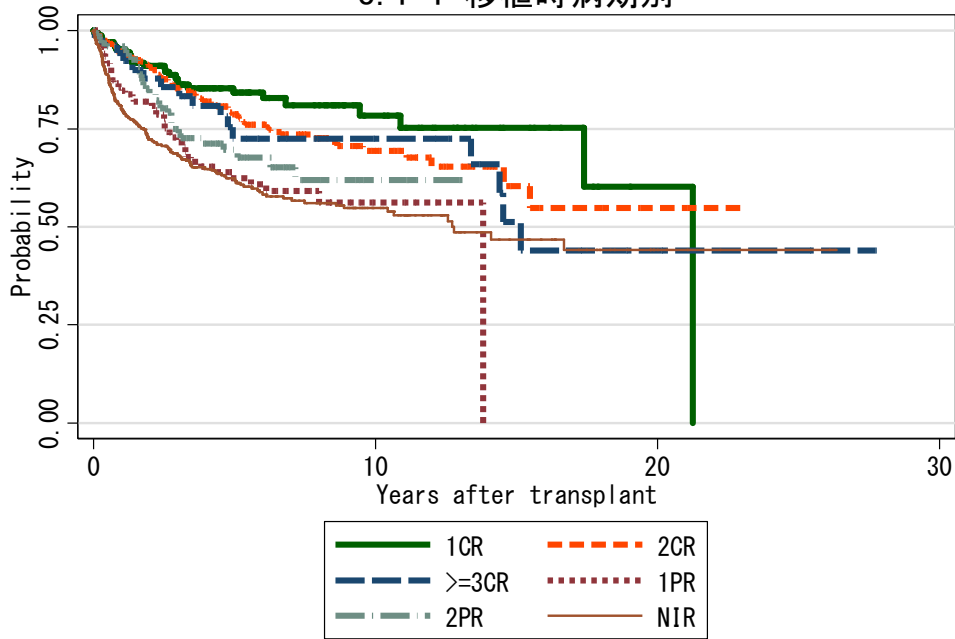


図8 HL症例での生存曲線

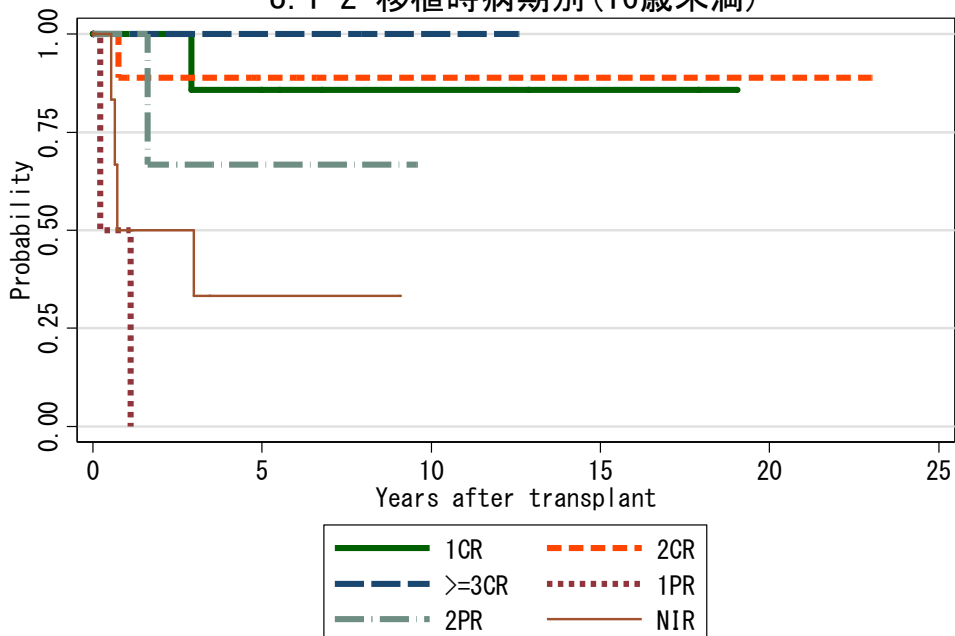
図8.1 自家移植

8.1-1 移植時病期別



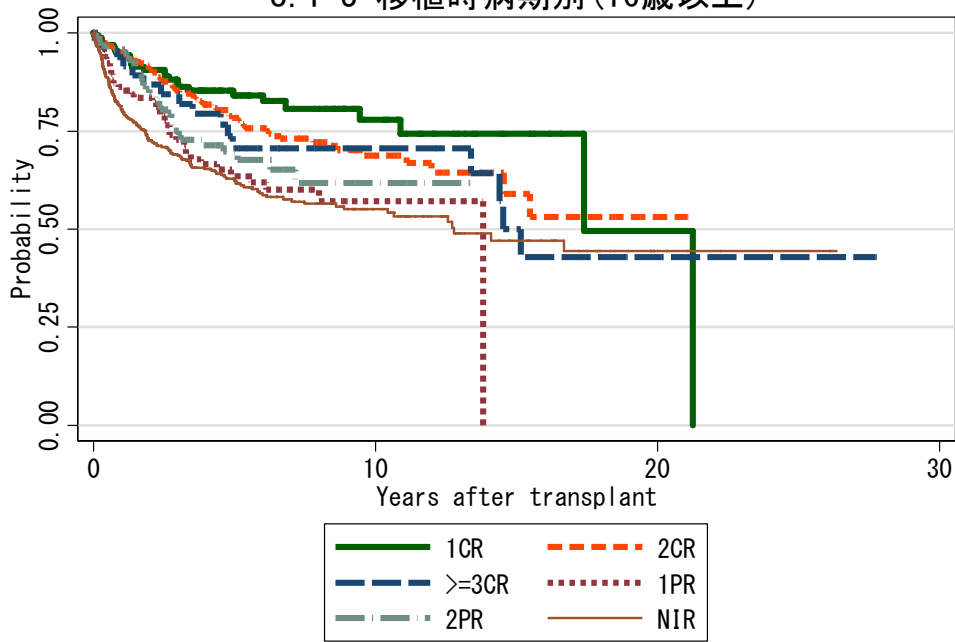
対象症例	症例数	移植後 1年			移植後 5年			移植後 10年		
		生存率	CI	N	生存率	CI	N	生存率	CI	N
① 1CR	174	95.2%	90.6-97.6	146	84.2%	76.7-89.4	70	78.4%	68.0-85.7	29
② 2CR	397	94.2%	91.3-96.1	339	78.7%	73.5-83.0	162	69.4%	62.3-75.4	50
③ >=3CR	54	94.3%	83.2-98.1	47	72.5%	56.3-83.6	26	72.5%	56.3-83.6	14
④ 1PR	124	85.6%	77.9-90.8	96	62.4%	51.6-71.5	39	56.1%	44.0-66.7	6
⑤ 2PR	131	96.0%	90.6-98.3	114	69.7%	59.5-77.8	38	61.9%	49.1-72.5	8
⑥ NIR	439	79.8%	75.6-83.3	315	62.0%	56.7-66.8	145	54.7%	48.8-60.3	65

8.1-2 移植時病期別(16歳未満)



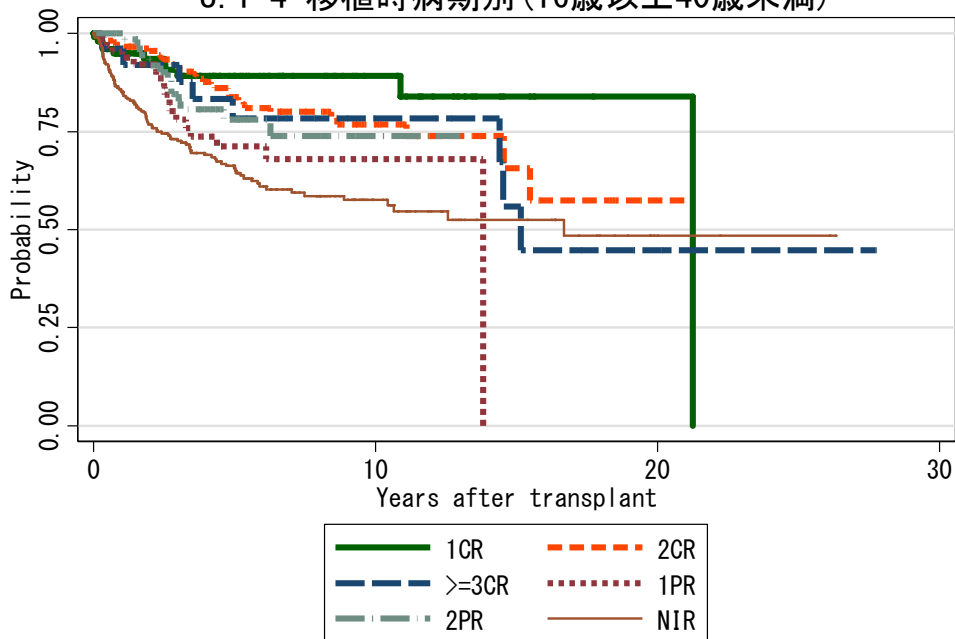
対象症例	症例数	移植後 1年			移植後 5年			移植後 10年		
		生存率	CI	N	生存率	CI	N	生存率	CI	N
① 1CR	8	100.0%	.	8	85.7%	33.4-97.9	5	85.7%	33.4-97.9	3
② 2CR	9	88.9%	43.3-98.4	8	88.9%	43.3-98.4	5	88.9%	43.3-98.4	3
③ >=3CR	4	100.0%	.	4	100.0%	.	2	100.0%	.	1
④ 1PR	2	50.0%	0.6-91.0	1
⑤ 2PR	3	100.0%	.	3	66.7%	5.4-94.5	1	.	.	.
⑥ NIR	7	50.0%	11.1-80.4	3	33.3%	4.6-67.6	1	.	.	.

8.1-3 移植時病期別(16歳以上)



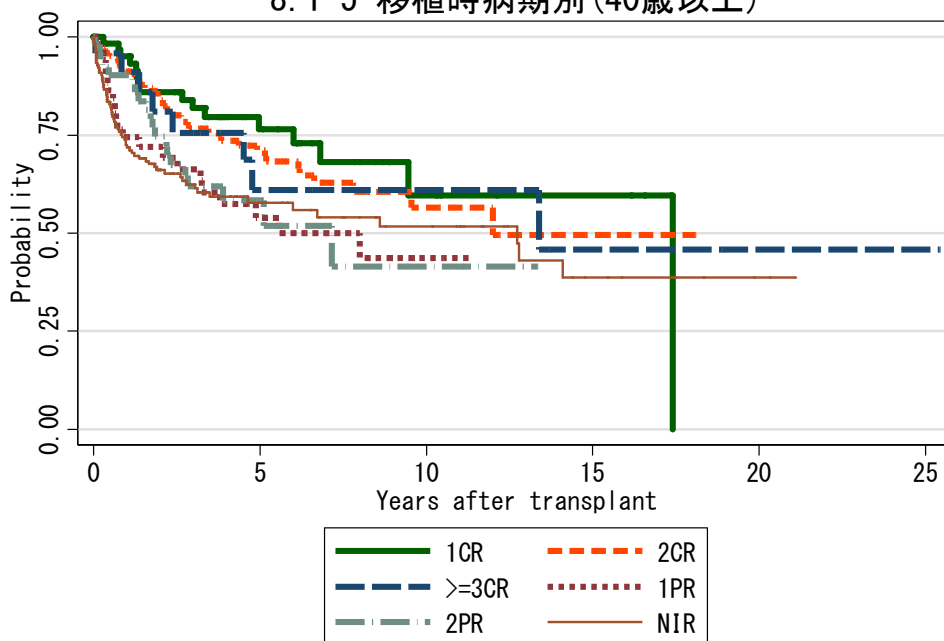
対象症例	症例数	移植後 1年			移植後 5年			移植後 10年		
		生存率	CI	N	生存率	CI	N	生存率	CI	N
① 1CR	166	94.9%	90.1-97.4	138	84.1%	76.4-89.4	65	77.8%	66.8-85.6	26
② 2CR	388	94.3%	91.4-96.2	331	78.4%	73.1-82.7	157	68.8%	61.5-74.9	47
③ >=3CR	50	93.8%	81.9-98.0	43	70.7%	53.8-82.3	24	70.7%	53.8-82.3	13
④ 1PR	122	86.2%	78.5-91.3	95	63.5%	52.6-72.6	39	57.1%	44.8-67.7	6
⑤ 2PR	128	95.9%	90.4-98.3	111	69.8%	59.4-78.0	37	61.7%	48.5-72.5	8
⑥ NIR	432	80.2%	76.0-83.7	312	62.5%	57.1-67.3	144	55.1%	49.1-60.7	65

8.1-4 移植時病期別(16歳以上40歳未満)



対象症例	症例数	移植後 1年			移植後 5年			移植後 10年		
		生存率	CI	N	生存率	CI	N	生存率	CI	N
① 1CR	102	94.9%	88.2-97.9	82	89.2%	80.1-94.3	41	89.2%	80.1-94.3	19
② 2CR	217	96.6%	93.1-98.4	194	83.7%	76.9-88.6	101	76.7%	67.9-83.4	33
③ >=3CR	26	96.2%	75.7-99.5	24	78.3%	55.3-90.4	16	78.3%	55.3-90.4	9
④ 1PR	69	95.4%	86.4-98.5	60	71.2%	56.4-81.7	25	68.0%	52.4-79.4	4
⑤ 2PR	73	100.0%	.	67	78.0%	64.1-87.0	26	73.9%	57.8-84.6	5
⑥ NIR	267	84.9%	79.9-88.8	205	65.6%	58.9-71.5	108	57.6%	50.1-64.3	44

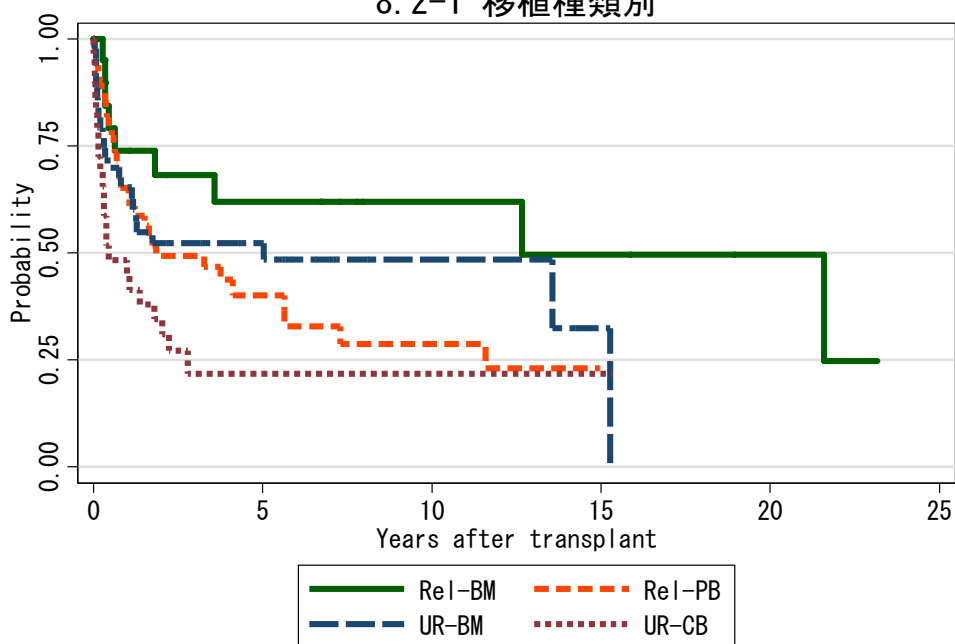
8.1-5 移植時病期別(40歳以上)



対象症例	症例数	移植後 1年			移植後 5年			移植後 10年			
		生存率	CI	N	生存率	CI	N	生存率	CI	N	
①	1CR	64	95.0%	85.3-98.4	56	76.4%	61.6-86.1	24	59.6%	36.4-76.7	7
②	2CR	171	91.2%	85.6-94.7	137	71.1%	62.1-78.3	56	56.6%	43.3-67.9	14
③	>=3CR	24	91.0%	68.6-97.7	19	61.0%	33.9-79.8	8	61.0%	33.9-79.8	4
④	1PR	53	74.4%	60.0-84.3	35	53.8%	37.0-68.0	14	43.7%	25.3-60.8	2
⑤	2PR	55	90.2%	78.0-95.8	44	58.4%	41.6-71.8	11	41.5%	18.9-62.8	3
⑥	NIR	165	72.5%	64.8-78.7	108	57.7%	48.6-65.8	36	51.7%	41.2-61.2	21

図 8.2 同種造血幹細胞移植

8.2-1 移植種別



対象症例	症例数	移植後 1年			移植後 5年			移植後 10年		
		生存率	CI	N	生存率	CI	N	生存率	CI	N
① Rel-BM	20	73.9%	48.2-88.2	14	62.0%	36.1-79.9	10	62.0%	36.1-79.9	5
② Rel-PB	49	65.2%	50.2-76.8	30	40.2%	25.2-54.7	11	28.8%	14.7-44.5	6
③ UR-BM	44	65.3%	49.2-77.4	27	52.3%	36.1-66.1	14	48.5%	32.1-63.1	3
④ UR-CB	29	44.8%	26.5-61.6	13	21.7%	8.3-39.2	2	21.7%	8.3-39.2	1