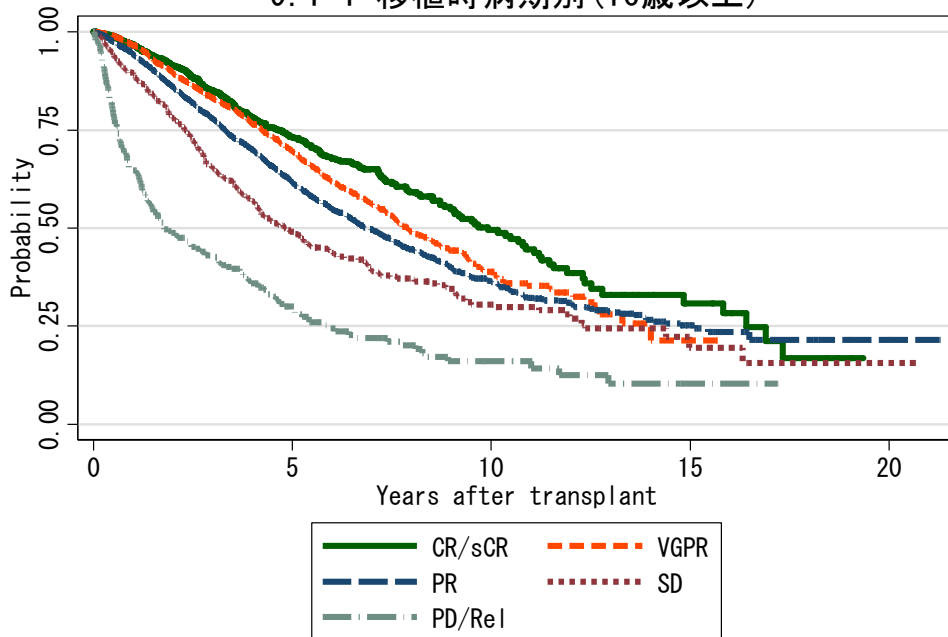


図9 MM 症例での生存曲線

図9.1 自家移植

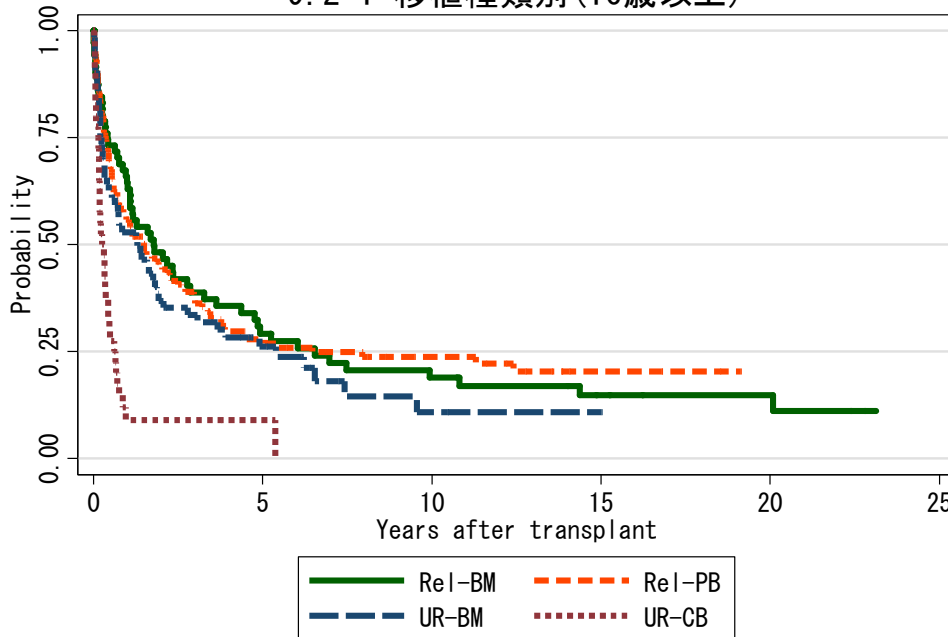
9.1-1 移植時病期別(16歳以上)



対象症例	症例数	移植後 1年			移植後 5年			移植後 10年		
		生存率	CI	N	生存率	CI	N	生存率	CI	N
① CR/sCR	1331	96.5%	95.3-97.4	1091	73.1%	69.7-76.2	338	49.5%	43.6-55.2	69
② VGPR	2351	96.5%	95.6-97.2	1938	69.5%	67.0-71.8	684	38.9%	34.7-43.0	88
③ PR	3581	94.2%	93.3-94.9	2999	61.5%	59.5-63.4	1045	36.3%	33.7-39.0	238
④ SD	549	89.1%	86.1-91.5	447	49.0%	44.2-53.7	166	30.5%	25.4-35.8	50
⑤ PD/Rel	286	64.7%	58.7-70.1	170	30.1%	24.1-36.3	45	16.1%	10.6-22.6	12

図9.2 同種造血幹細胞移植

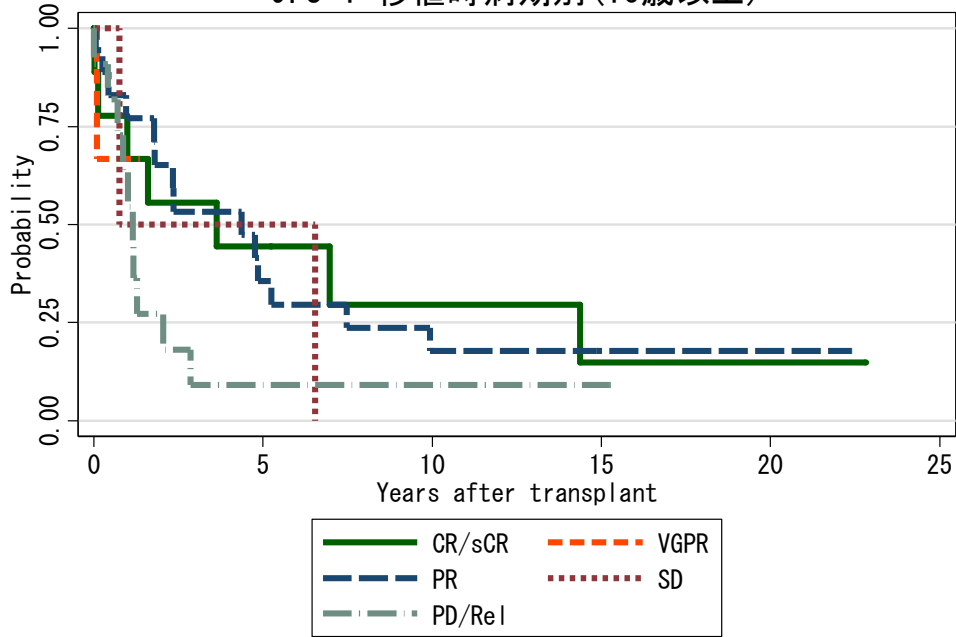
9.2-1 移植種類別(16歳以上)



対象症例	症例数	移植後 1年			移植後 5年			移植後 10年		
		生存率	CI	N	生存率	CI	N	生存率	CI	N
① Rel-BM	71	64.4%	52.1-74.4	44	29.2%	18.8-40.4	18	18.9%	10.3-29.4	11
② Rel-PB	132	55.9%	46.9-64.0	70	27.8%	20.0-36.1	29	23.7%	16.3-31.9	15
③ UR-BM	64	52.9%	40.0-64.3	33	26.2%	15.8-37.7	12	10.9%	3.4-23.3	3
④ UR-CB	40	9.0%	2.5-20.8	3	9.0%	2.5-20.8	1	.	.	.

図 9.3 血縁者間骨髄移植

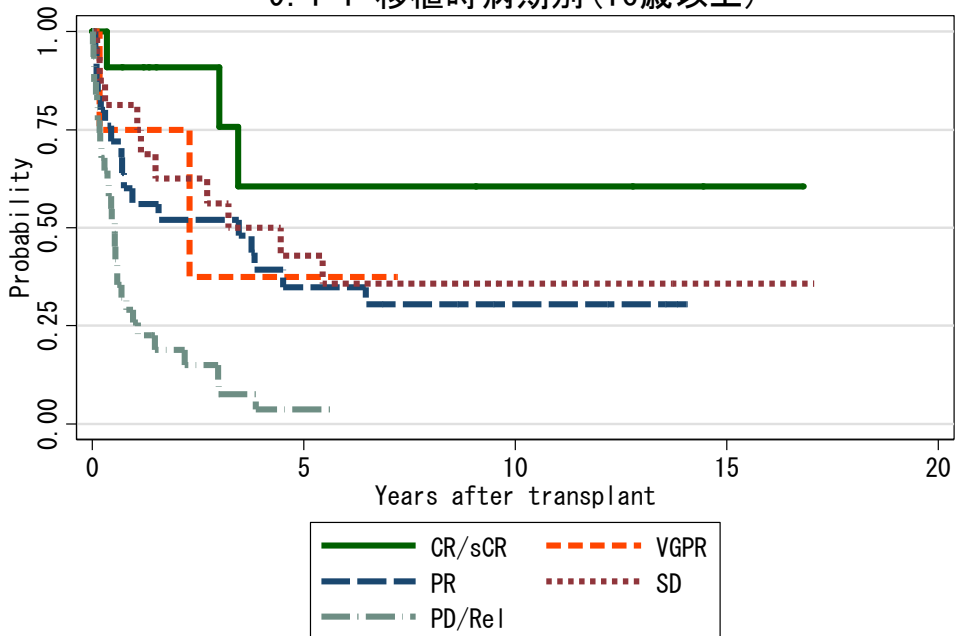
9.3-1 移植時病期別(16歳以上)



対象症例	症例数	移植後 1年			移植後 5年			移植後 10年		
		生存率	CI	N	生存率	CI	N	生存率	CI	N
① CR/sCR	9	66.7%	28.2-87.8	6	44.4%	13.6-71.9	4	29.6%	5.2-60.7	2
② VGPR	3	66.7%	5.4-94.5	1
③ PR	18	77.0%	49.7-90.7	13	35.6%	14.6-57.3	6	17.8%	4.4-38.5	3
④ SD	2	50.0%	0.6-91.0	1	50.0%	0.6-91.0	1	.	.	.
⑤ PD/Rel	11	63.6%	29.7-84.5	7	9.1%	0.5-33.3	1	9.1%	0.5-33.3	1

図 9.4 血縁者間末梢血幹細胞移植

9.4-1 移植時病期別(16歳以上)



対象症例	症例数	移植後 1年			移植後 5年			移植後 10年		
		生存率	CI	N	生存率	CI	N	生存率	CI	N
① CR/sCR	11	90.9%	50.8-98.7	9	60.6%	19.3-85.9	4	60.6%	19.3-85.9	3
② VGPR	4	75.0%	12.8-96.1	3	37.5%	1.1-80.8	1	.	.	.
③ PR	25	56.0%	34.8-72.7	14	34.9%	17.1-53.4	8	30.6%	13.9-49.1	4
④ SD	16	81.3%	52.5-93.5	13	42.9%	18.8-65.1	6	35.7%	13.7-58.7	4
⑤ PD/Rel	31	25.8%	12.2-41.8	8	3.8%	0.3-16.0	1	.	.	.

