

法人について

2023年9月末時点

理事・監事一覧	氏名	任期	所属
理事	小寺 良尚	H25.3.7～ (代表理事 H25.3.7～ H30.12.16)	愛知医科大学
	坂巻 壽	H25.3.7～R2.6.27 (代表理事 H30.12.16～ R2.6.28)	都立駒込病院
	岡本 真一郎	H25.3.7～ (代表理事 R2.6.28～)	慶應義塾大学
	加藤 剛二	H25.3.7～H30.6.22	かとう小児科・内科クリニック
	高梨 美乃子	H25.3.7～R4.6.25	日本赤十字社血液事業本部
	中尾 眞二	H25.3.7～	石川県赤十字血液センター
	熱田 由子	H25.3.7～	日本造血細胞移植データセンター
	一戸 辰夫	H27.6.19～	広島大学原爆放射線医科学研究所
	福田 隆浩	H28.6.18～	国立がん研究センター中央病院
	田淵 健	H30.6.22～	日本造血細胞移植データセンター
	豊嶋 崇徳	R2.6.28～	北海道大学
	石丸 文彦	R4.6.25～	関東甲信越ブロック血液センター
監事	橋本 明子	H25.3.7～R4.9.23	血液情報広場・つばさ
	三田村 真	H25.3.7～R5.9.5	医学生物学研究所
	鎌田 麗子	R4.12.17～	ALG& Associates 横浜法律事務所

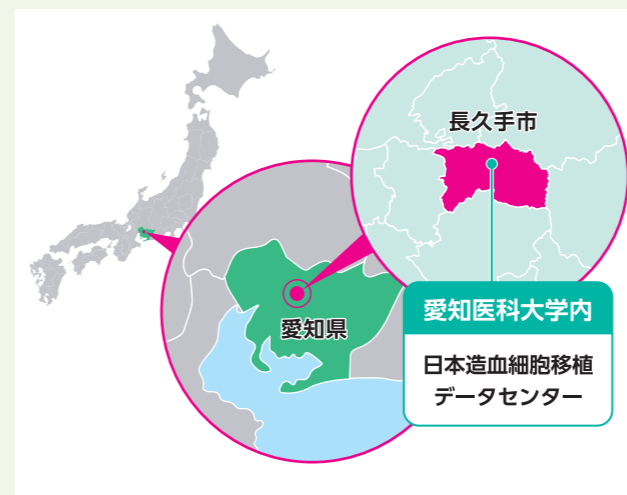
※退任されている理事・監事の所属は当時のものです。

オフィス紹介

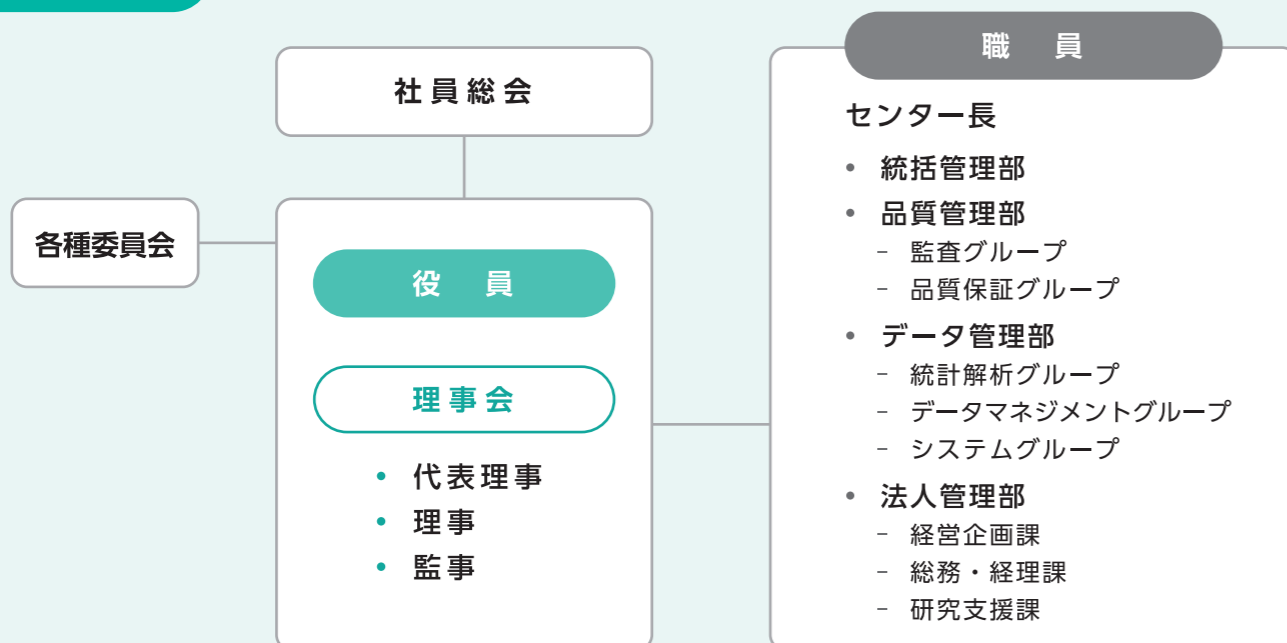
Q 2021年12月に愛知医科大学内にオフィスを移しましたが、計画と移転をしてみたの感想を聞かせてください。

A 移転計画のポイントとしては、将来的に職員が増えた場合にも大幅なレイアウト変更の必要がないように、拡張余地のある什器の配置としました。また、設備面では移転先である愛知医科大学様から、エレベーターを始めとした過分なほどの設備を準備していただいたことで、眺望の良いオフィスの中、快適に日々の職務に精励しております。

総務・経理課 山田 達也



組織図



ロゴマーク紹介

Q JDCHCT のロゴは、どのように作られたのですか？

A データセンター設立時、関係者間でロゴ募集のイベントがあり、記念に応募することにしました。ロゴを見てデータセンターだとわかるようにデータセンターの頭文字である“D”と“C”をモチーフにロゴをデザインしました。データセンターと共にこのロゴが歩んでこられたことを作成者として嬉しく思っています。

統計解析グループ 柳澤 昌実

